

ГЕОГРАФИЧЕСКОЕ ПОЛОЖЕНИЕ
ДЕЙСТВИЙ
В ПРОИЗВЕДЕНИИ
«СЛОВО О ПОЛКУ ИГОРЕВЕ»

СЛОВО
О
ПОЛКУ
ИГОРЕВЕ



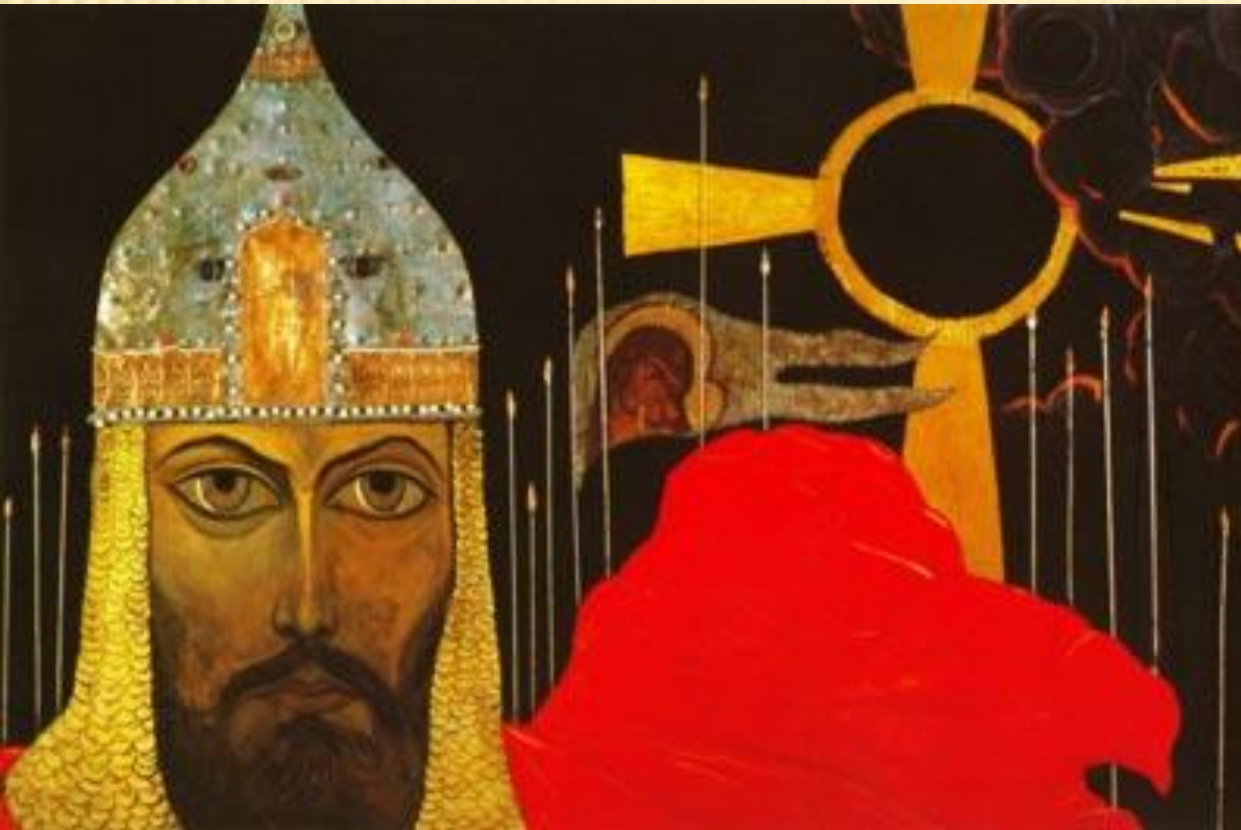
СРЕДИ
ПРОИЗВЕДЕНИЙ
ДРЕВНЕРУССКОЙ
ЛИТЕРАТУРЫ
"СЛОВО О ПОЛКУ
ИГОРЕВЕ"
ЗАНИМАЕТ
СОВЕРШЕННО
ОСОБОЕ МЕСТО.

НЕСМОТРЯ НА ДЛИТЕЛЬНУЮ ИСТОРИЮ ИЗУЧЕНИЯ, ЭТОТ ПАМЯТНИК ДО СИХ ПОР ВЫЗЫВАЕТ У ИССЛЕДОВАТЕЛЕЙ НЕМАЛО ВОПРОСОВ, В ТОМ ЧИСЛЕ И НАСЧЕТ МЕСТ БИТВА КИДОР ИГОРЯ

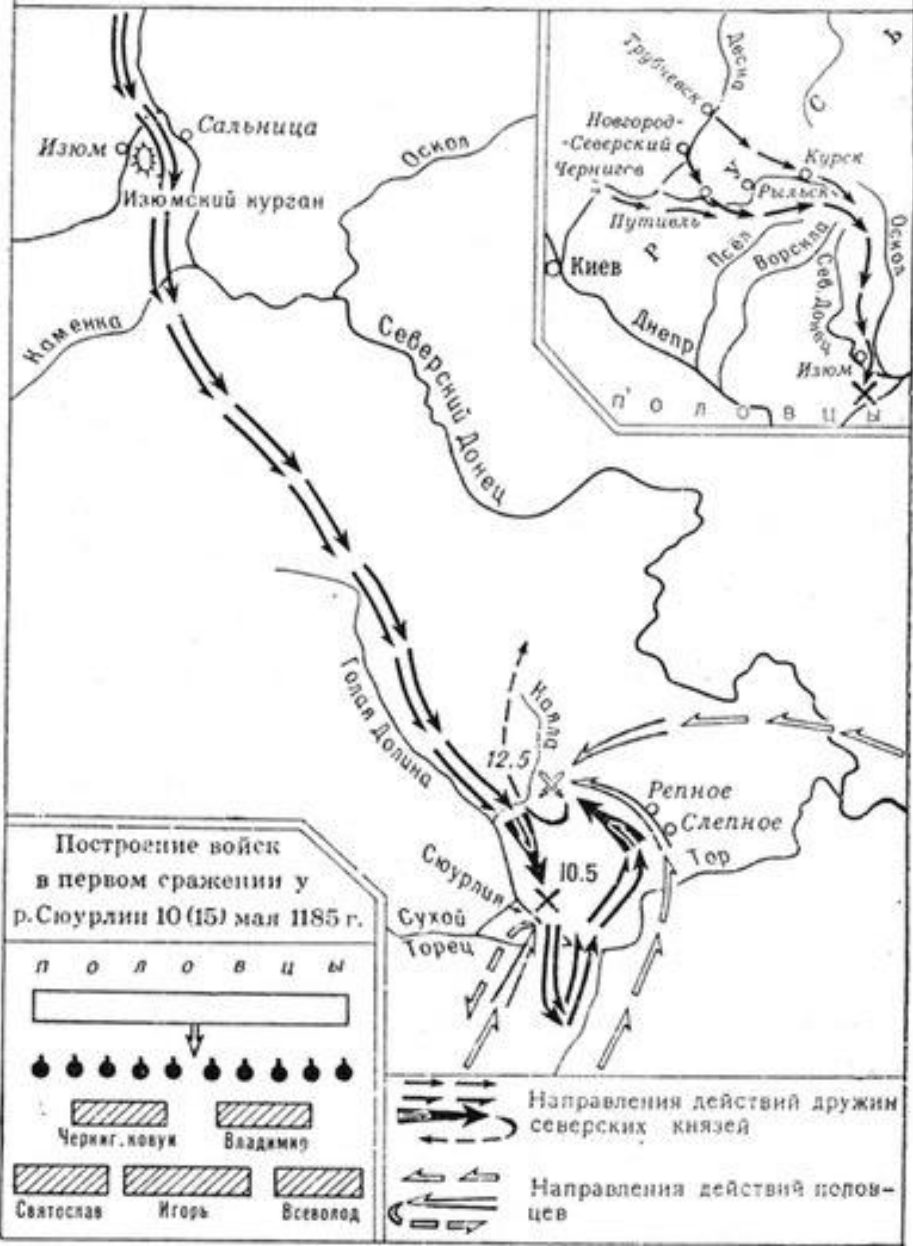


«СЛОВО» ПОСВЯЩЕНО ПОХОДУ ИГОРЯ, НО НЕ РАССКАЗЫВАЕТ О НЕМ, А КАК БЫ ОТКЛИКАЕТСЯ НА НЕГО.

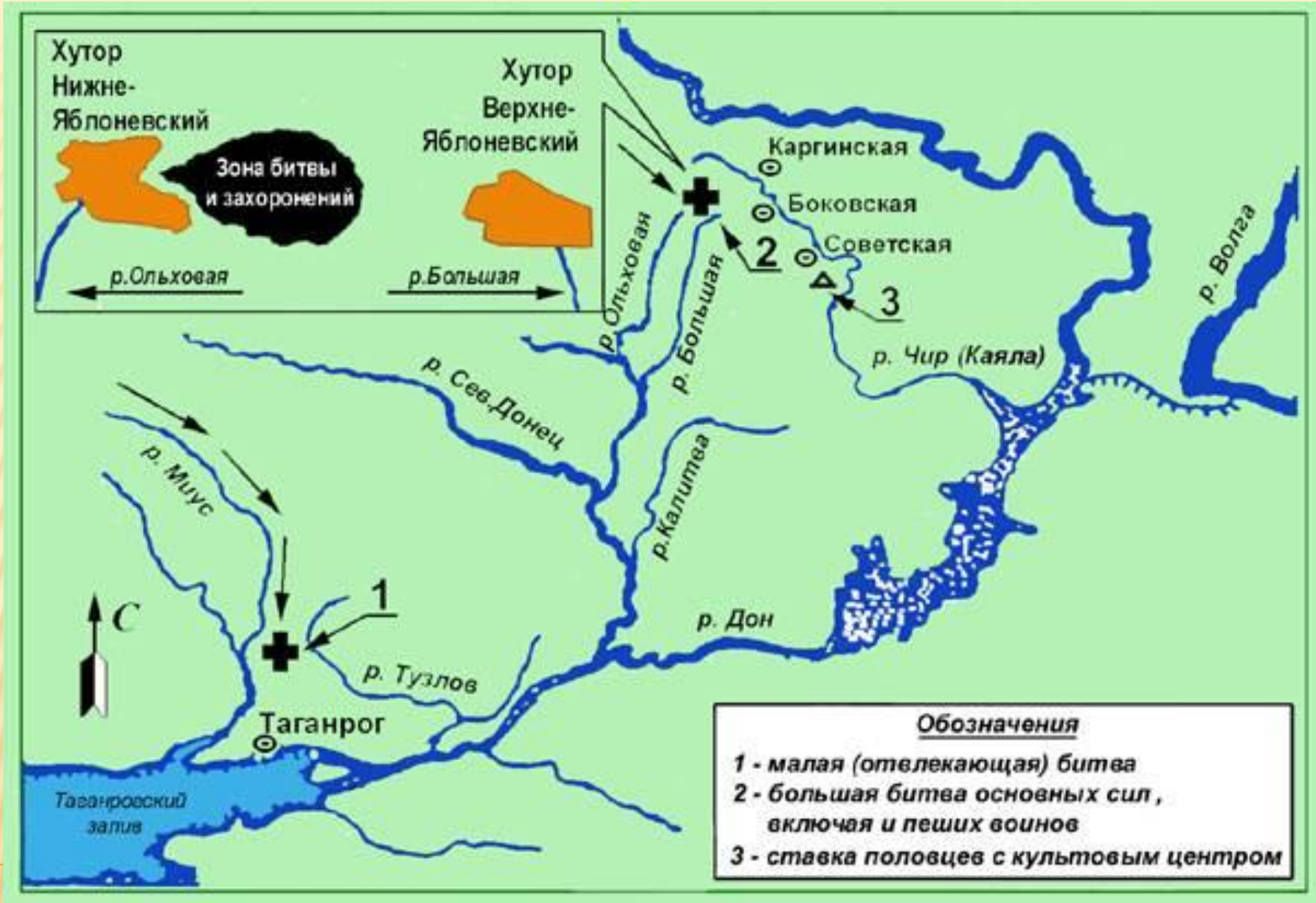
От этого в «Слове» закономерны частые переходы от одного географического пункта к другому.



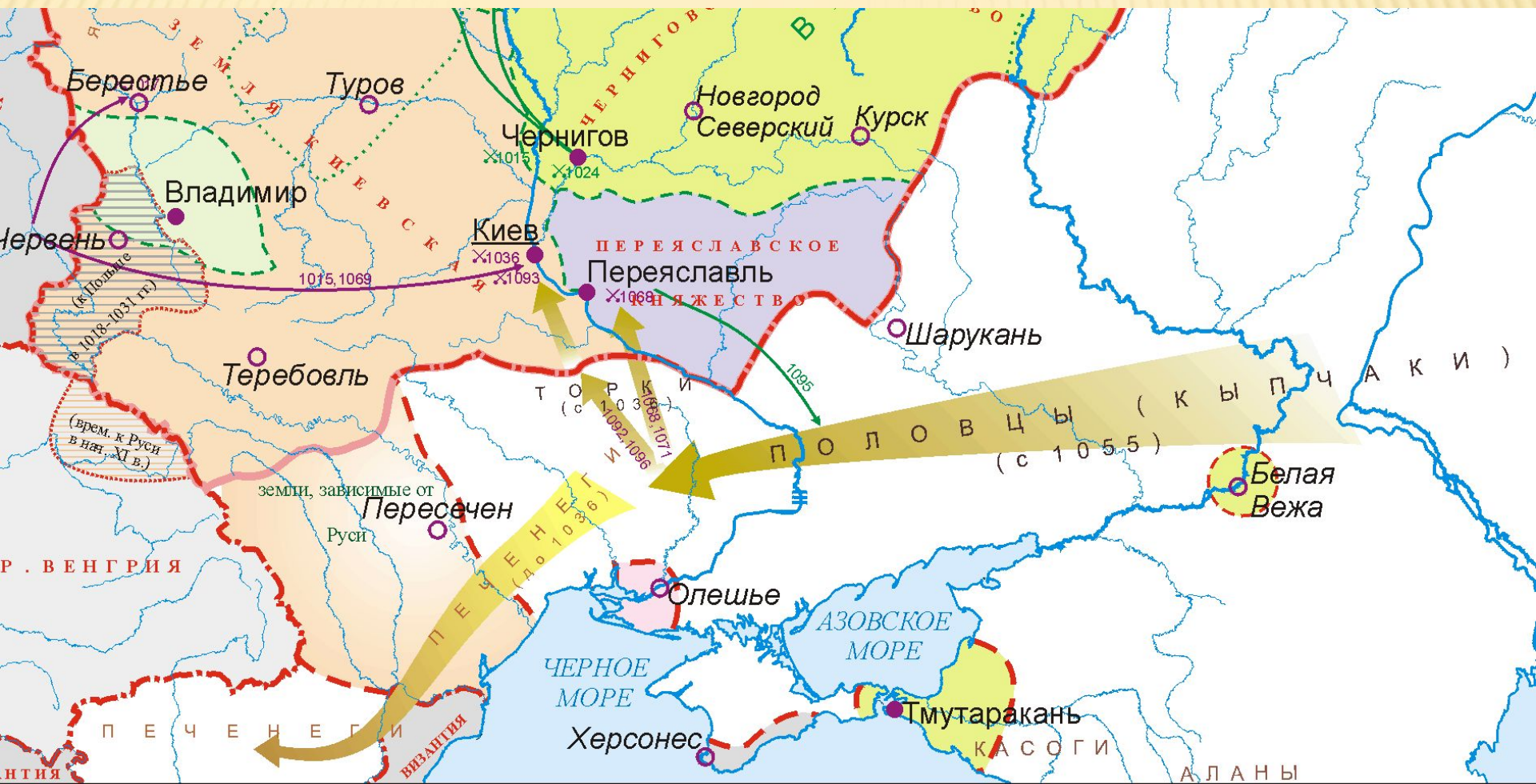
ПОХОД ИГОРЯ СЕВЕРСКОГО 23(28) апреля–12 (17) мая 1185 г.

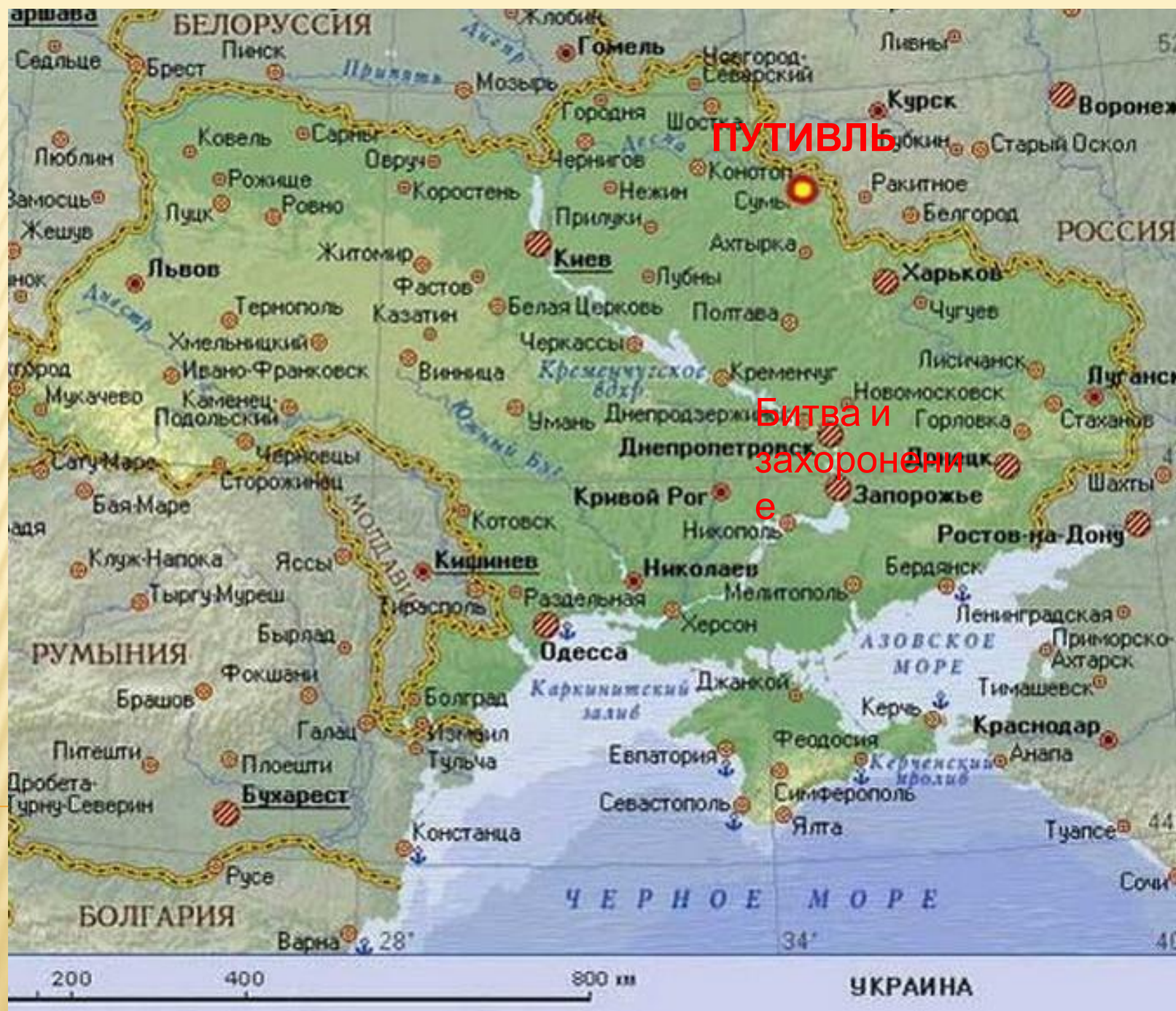


КНЯЗЬ ИГОРЬ
ВЕЛ К ДОНУ
СВОИ ПОЛКИ
ТАКИМ ПУТЕМ,
ГДЕ МАЛО БЫЛО
ВОДНЫХ
ПРЕГРАД.



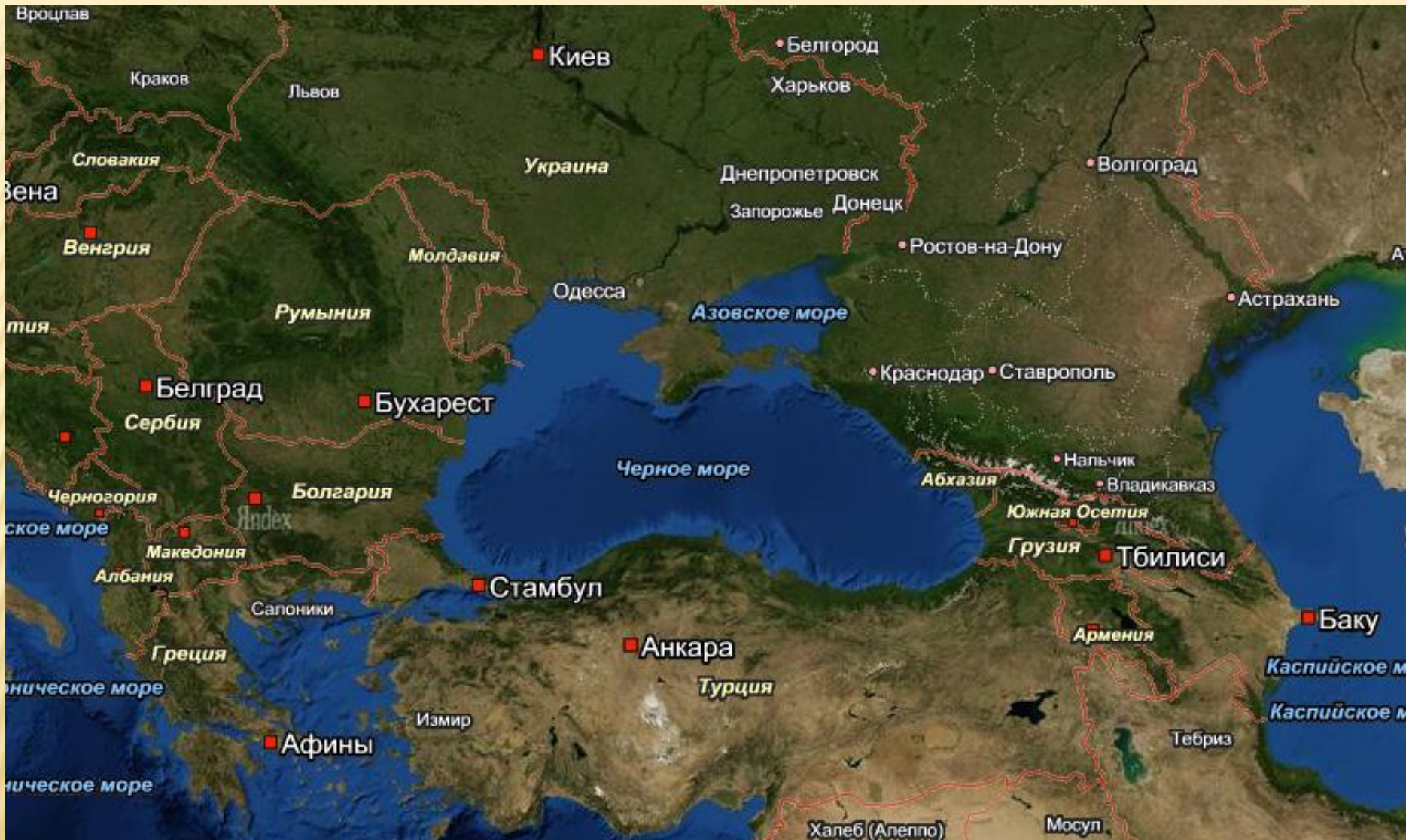
Пути движения войск князя Игоря и места их битв с половцами в 1185 г.





ПУТИВЛЬ

Битва и захоронение



НАСТОЯЩЕЕ
ВРЕМЯ