

Парковое природное сообщество



План изучения природного
сообщества:

А:

1. Название сообщества
2. Какие организмы составляют сообщество
3. Экологические связи в сообществе

Парк. Это искусственное природное сообщество.



Травянистая растительность парка



Травянистая растительность парка



Травы и древесные растения парка.



Новое растение парка – папоротник Брауна



Древесные культуры парка: дубы и липы



Ясени парка достигают более 30
метров в высоту.



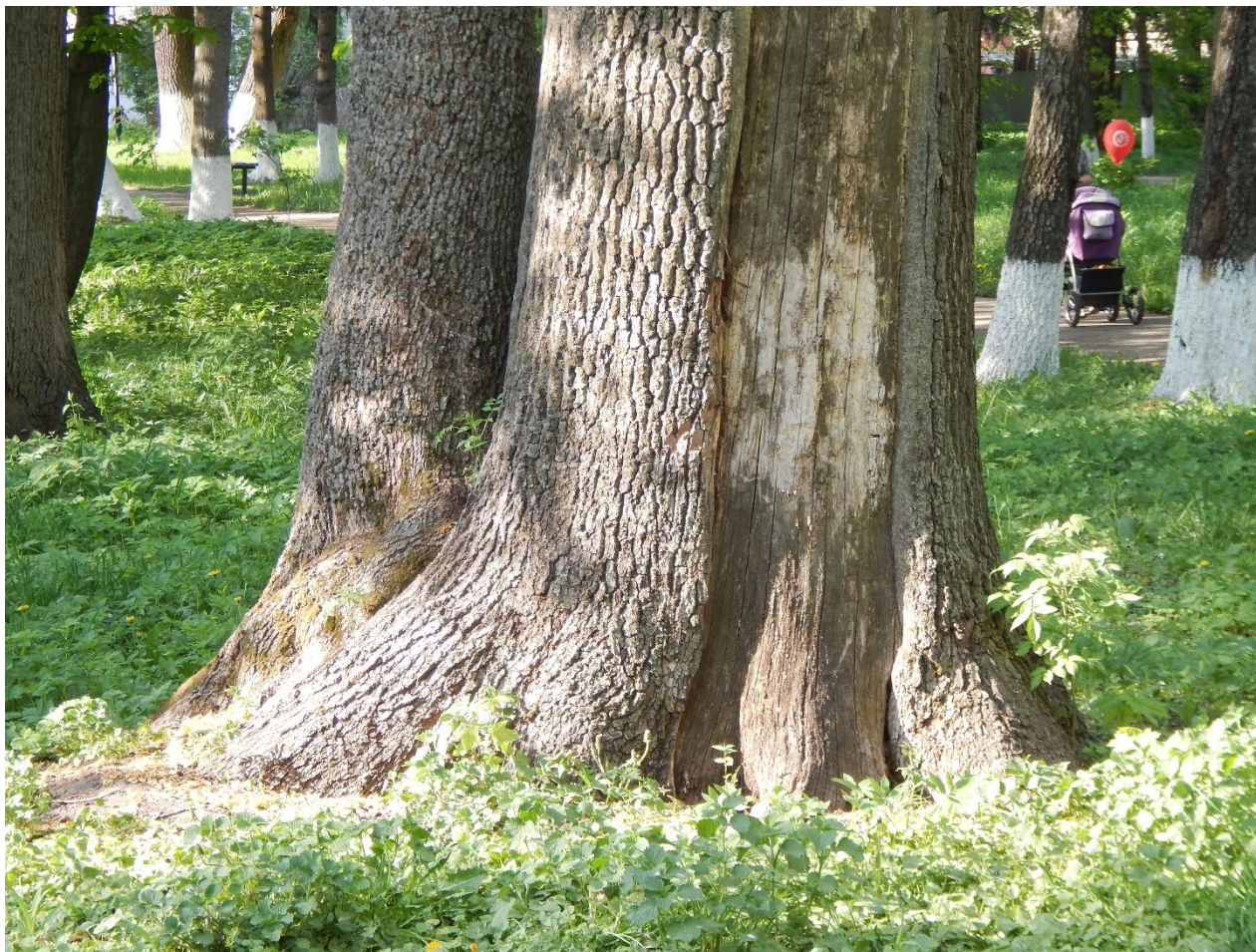
Макушки ясеней – место гнездований ворон



Есть в парке каштаны.



Ясени в парке достигают большой ширины.



**Некоторые старые деревья уже
умерли - это вязы.**



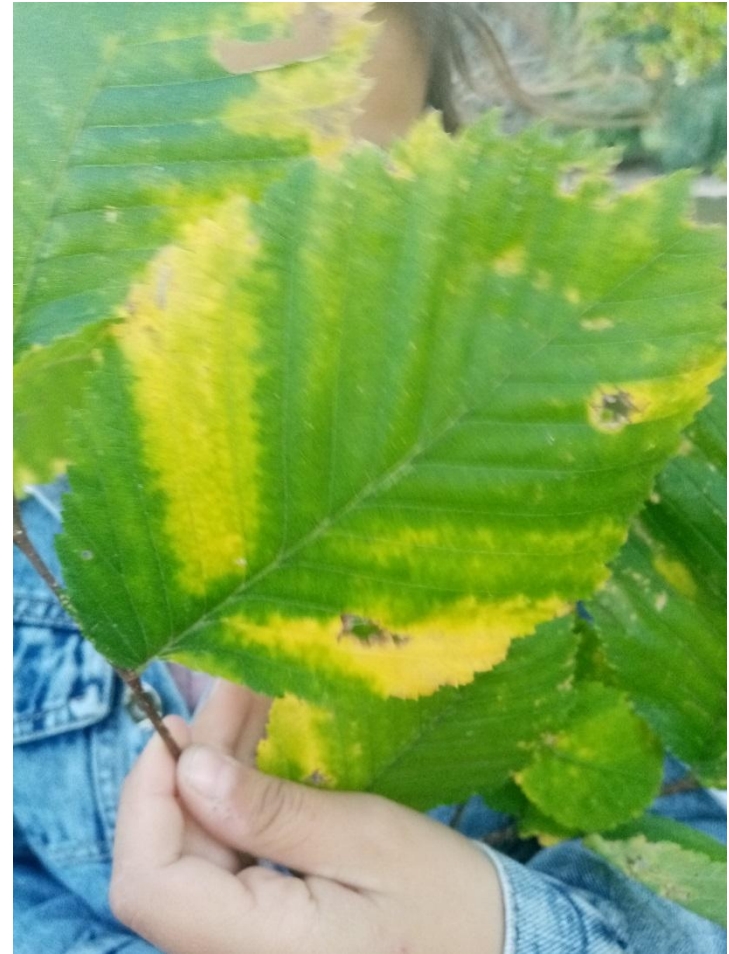
Парк место обитания белок.



Разнообразен мир птиц.



Отгадайте какие растения
изображены, они обитатели нашего
парка.



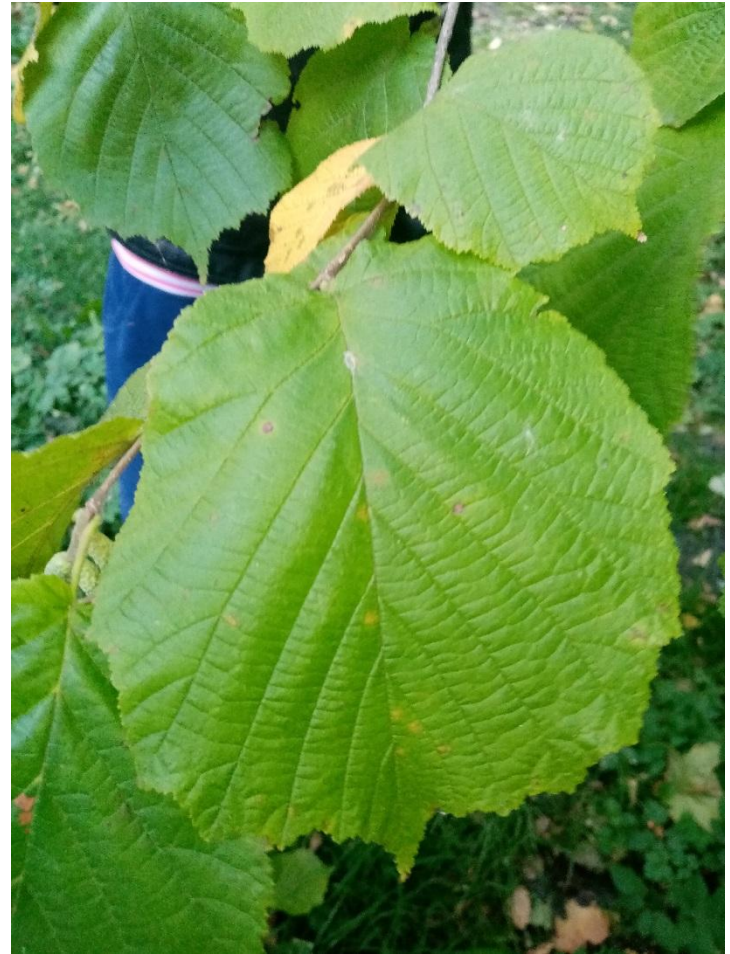
Каким растениям принадлежат эти листья?



А какие здесь растения?



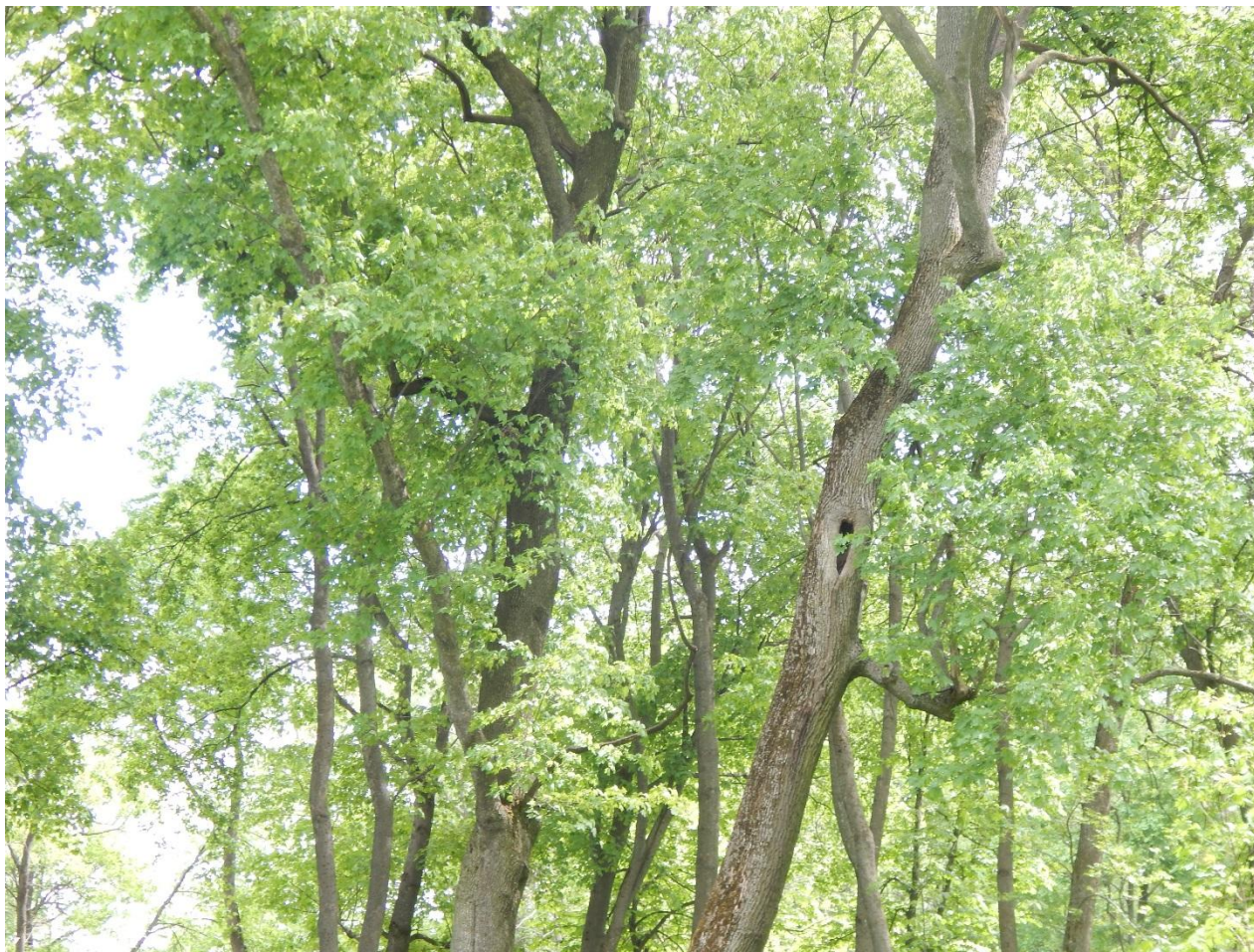
Назовите этих представителей
парка.



Какая самая распространённая трава в парке показана на фото?



Кому может принадлежать дупло
на липе в нашем парке?





Жду ваших ответов.

До свидания.