

МИНИСТЕРСТВО ОБРАЗОВАНИЯ И НАУКИ ЧЕЛЯБИНСКОЙ ОБЛАСТИ
ГОСУДАРСТВЕННОЕ БЮДЖЕТНОЕ ПРОФЕССИОНАЛЬНОЕ УЧРЕЖДЕНИЕ
"ЧЕЛЯБИНСКИЙ СОЦИАЛЬНО-ПРОФЕССИОНАЛЬНЫЙ КОЛЛЕДЖ СФЕРА"

Дипломная работа

КОМПЬЮТЕРИЗАЦИЯ ТРАНСПОРТНЫХ ПРОЦЕССОВ В ЛОГИСТИКЕ
(НА ПРИМЕРЕ ПРЕДПРИЯТИЯ ООО ЭНЕРГОМОНТАЖ)



ЭНЕРГОМОНТАЖ

Цель и задачи

- 1) ИЗУЧИТЬ ИНФОРМАЦИОННЫЕ ТЕХНОЛОГИИ В ЛОГИСТИЧЕСКОМ ПРОЦЕССЕ;
- 2) РАССМОТРЕТЬ ОСНОВНЫЕ ЗАДАЧИ И ПРИНЦИПЫ ИНФОРМАЦИОННЫХ ТЕХНОЛОГИЙ;
- 3) РАССМОТРЕТЬ ИСПОЛЬЗОВАНИЕ ИНФОРМАЦИОННЫХ ТЕХНОЛОГИЙ В ОРГАНИЗАЦИИ «ООО» ЭНЕРГОМОНТАЖ
- 4) ПРОАНАЛИЗИРОВАТЬ ЭФФЕКТИВНОСТЬ ИСПОЛЬЗОВАНИЯ ИНФОРМАЦИОННЫХ ТЕХНОЛОГИЙ В ОРГАНИЗАЦИИ
- 5) ПРЕДЛОЖИТЬ РЕКОМЕНДАЦИИ ПО УСОВЕРШЕНСТВОВАНИЮ ИНФОРМАЦИОННЫХ ТЕХНОЛОГИЙ В «ООО» ЭНЕРГОМОНТАЖ



ЭНЕРГОМОНТАЖ

БАЗОВЫЕ ИНФОРМАЦИОННЫЕ ТЕХНОЛОГИИ



- ОПЕРАЦИОННЫЕ СИСТЕМЫ



- ЯЗЫКИ ПРОГРАММИРОВАНИЯ



- БАЗОВЫЕ ТЕХНОЛОГИИ INTERNET



ЭНЕРГОМОНТАЖ

Проблемы внедрения информационных технологий



- 1) КАЧЕСТВО ТЕХНИКИ, ОРГАНИЗАЦИЯ ЕЕ ОБСЛУЖИВАНИЯ И РЕМОНТА
- 2) ОБУЧЕНИЕ ПЕРСОНАЛА;
- 3) СТОИМОСТЬ ПК И ПЕРИФЕРИЙНОГО ОБОРУДОВАНИЯ



ЭНЕРГОМОНТАЖ

Стандартная информационная система в логистике



ЗНЕРГОМОНТАЖ

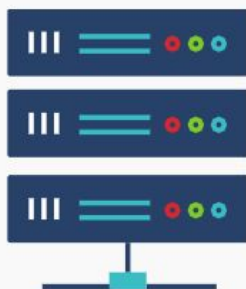
Использование информационных технологий на предприятии ЭНЕРГОМОНТАЖ



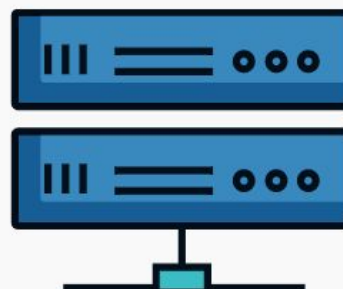


Предприятие

Получатель



**Агент
передачи
почты**



**Агент
доставки
почты**



**Хранилище
получателя**



Программы на предприятии



БУХГАЛТЕРИЯ

СКЛАДСКОЙ УЧЕТ

УПРАВЛЕНИЕ ПЕРСОНАЛОМ

Построение маршрутов



ЭНЕРГОМОНТАЖ



ЭНЕРГОМОНТАЖ



Информация о количестве заказов
и заказчиках



Маршрут



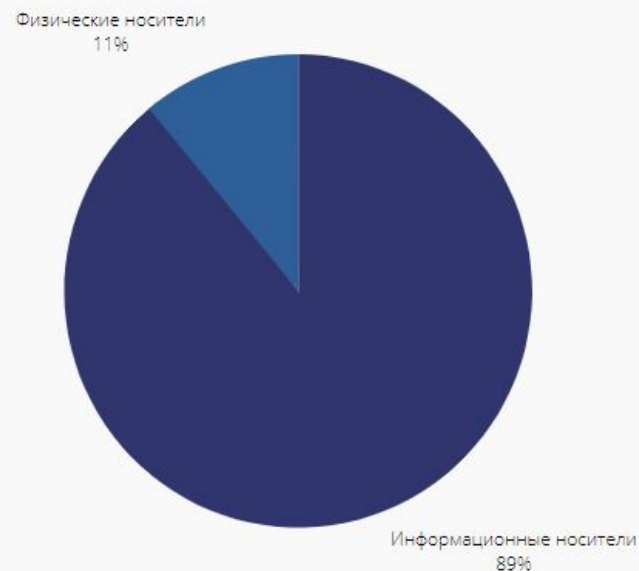
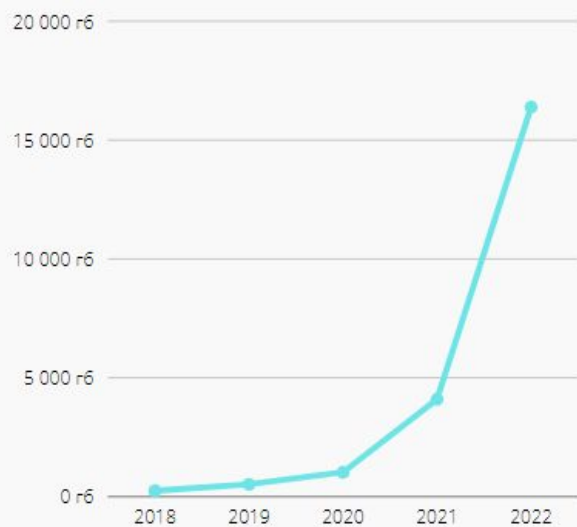
Маршрут



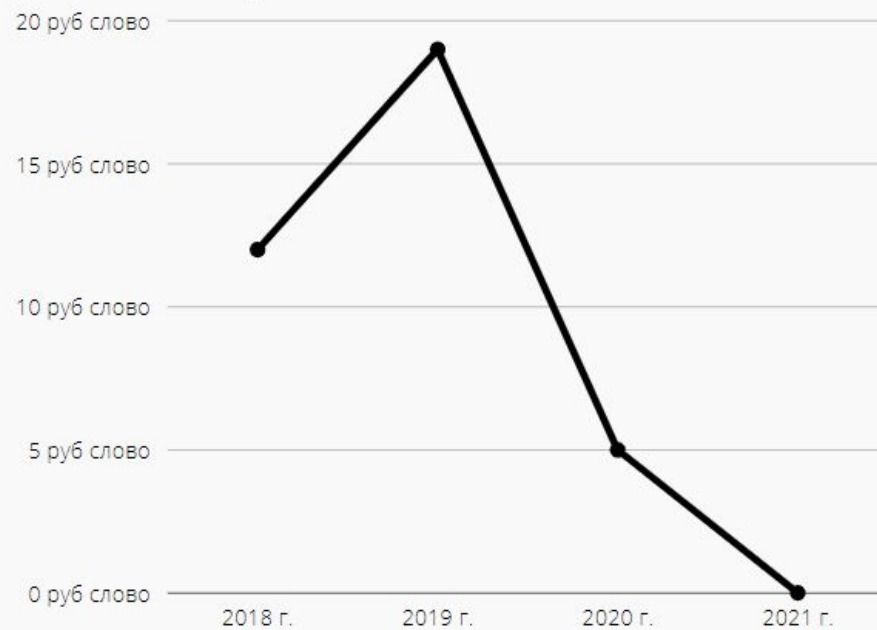
Маршрут



Эффективность использования информационных технологий



Цена слова



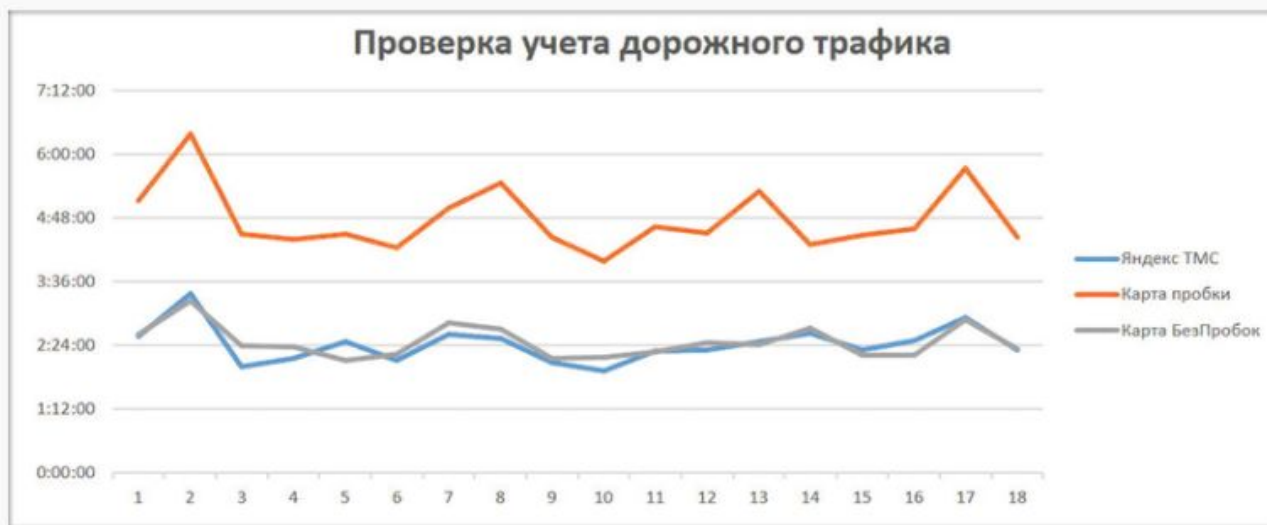
Рекомендации по улучшению

Яндекс

RELOG
ОПТИМИЗАЦИЯ ЛОГИСТИКИ

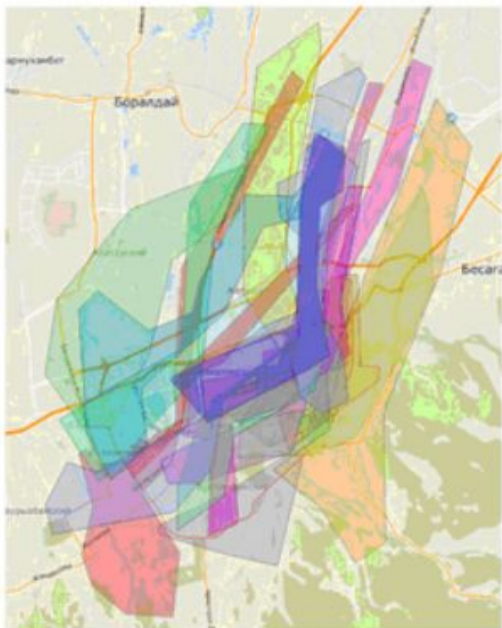


Минусы Яндекс маршрутизация

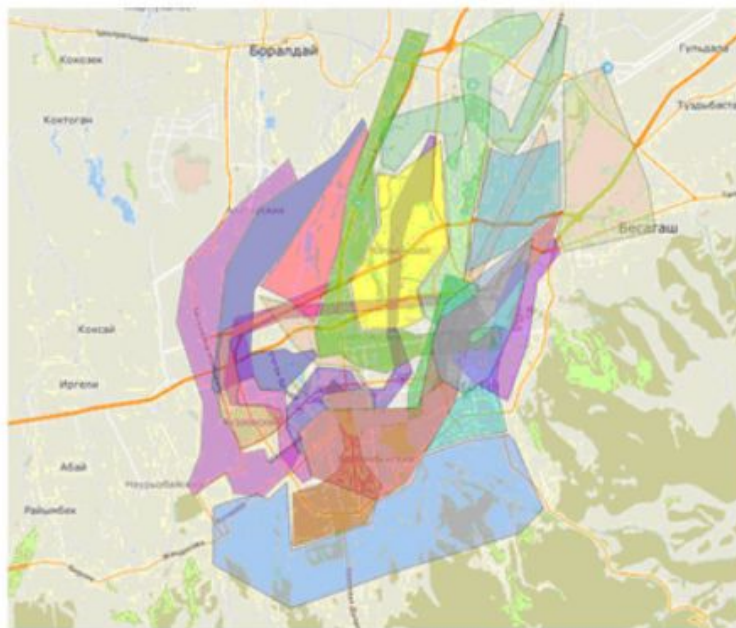


Анализ сравнения по зонам

Relog



Яндекс.М



Прозрачность и дешевизна



Максимальное количество Запросов в сутки	Минимальный платеж		Цена одной тысячи запросов при превышении лимита Запросов по минимальному платежу*
	Стандартная лицензия	Расширенная лицензия	
1000	120 000 рублей	620 000 рублей	120 рублей
10 000	360 000 рублей	860 000 рублей	36 рублей
25 000	600 000 рублей	1 100 000 рублей	24 рубля
50 000	850 000 рублей	1 350 000 рублей	17 рублей
100 000	1 000 000 рублей	1 500 000 рублей	11 рублей
200 000	1 396 000 рублей	1 896 000 рублей	9,5 рублей
300 000	1 792 000 рублей	2 292 000 рублей	8 рублей
500 000	2 584 000 рублей	3 084 000 рублей	5,20 рублей
1 000 000	4 564 000 рублей	5 064 000 рублей	4,5 рублей
Свыше 1 000 000	Для расчета стоимости направьте запрос на raid-api-maps@yandex-team.ru , указав предполагаемое количество запросов.		

Конец