

# ОСНОВЫ СОЦИАЛИЗАЦИИ ЛИЧНОСТИ

Педагог-психолог  
Наталья Ивановна Дегтерева,  
тел. 46-77-18

[psy42@sibmail.com](mailto:psy42@sibmail.com)

 [psycholog\\_degtereva](https://www.instagram.com/psycholog_degtereva)



# Курс самопознания и профориентации для обучающихся 8-9 классов

Социализация — это процесс, необходимый ребёнку, чтобы получить навыки, необходимые для полноценной жизни в обществе.

Тот счастлив, кто живет в условиях, соответствующих его темпераменту, но тот более совершенен, кто умеет приспособливать свой темперамент к любым.

*Дэвид Юм (шотландский философ, историк,  
экономист и литератор)*

Тему не выбирают. В том и состоит секрет шедевра, что тема есть отражение темперамента писателя.

*Гюстав Флобер (французский писатель)*

Произведение искусства — это уголок мироздания, увиденный сквозь призму определенного темперамента.

*Эмиль Золя (французский писатель)*

# Тема урока: «Темперамент»



***Познав самого себя, никто не  
останется тем, кто он есть.***

**(Томас Манн )**

Темперамент- это  
врожденные особенности  
человека, которые  
определяют динамику  
протекания его психических  
процессов.

# *Типы темперамента*

- Холерик
- Флегматик
- Меланхолик
- Сангвиник

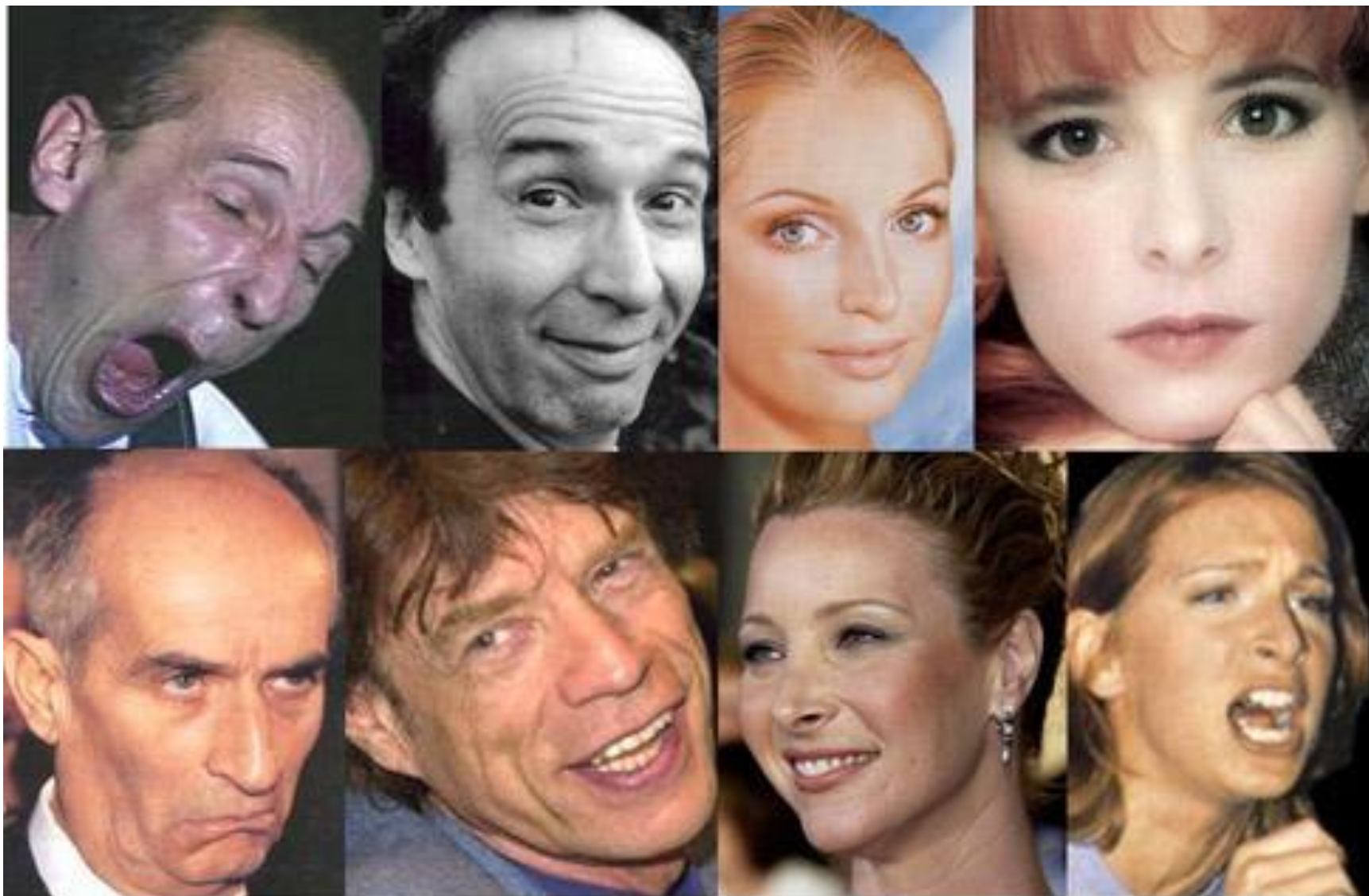
# Основные характеристики темперамента



# *Холерик*

- Очень резкий и быстрый.
- Импульсивный, ярко выражены эмоциональные переживания.
- Инициативный, принципиальный, энергичный.
- Творческий, увлеченный.
- Громкая, быстрая, эмоциональная речь.
- Склонен к излишней мимике и жестикуляции.





**холерики**

# Известные холерики



# Флегматик

- Медлительный, спокойный, неторопливый.
- Часто проявляет упорство основательность, продуманность .
- Склонен к порядку, не любит перемен.
- Доводит начатое дело до конца.
- В отношениях с людьми ровен, спокоен, общается избирательно.
- Настроение устойчивое, малоэмоционален.







**флегматики**

# Известные флегматики



М. И. Кутузов



И. А. Крылов

# Сангвиник

- Живой, любознательный, подвижный, весёлый и жизнерадостный
- Быстро приспосабливается к новым условиям, сходится с людьми, общительный, приветливый, доброжелательный, легко налаживает хорошие отношения.
- Быстро забывает обиды, легко переживает неудачи
- Мимика богатая, подвижная, выразительная







**САНГВИНИКИ**



# Известные сангвиники



М. Ю. Лермонтов



В. А. Моцарт

# *Меланхолик*



- Мягкий, тактичный, деликатный, чуткий и отзывчивый.
- Творческий у него богатый внутренний мир.
- Впечатлительный, эмоциональный.
- Склонен к замкнутости, избегает общения с малознакомыми и новыми людьми
- Часто смущается и стесняется в новой обстановке



**меланхолики**

# Известные меланхолики



П. И. Чайковский



Н. В Гоголь



# Определите тип темперамента героя



# Определите тип темперамента героя



# Определите тип темперамента героя



# Определите тип темперамента героя





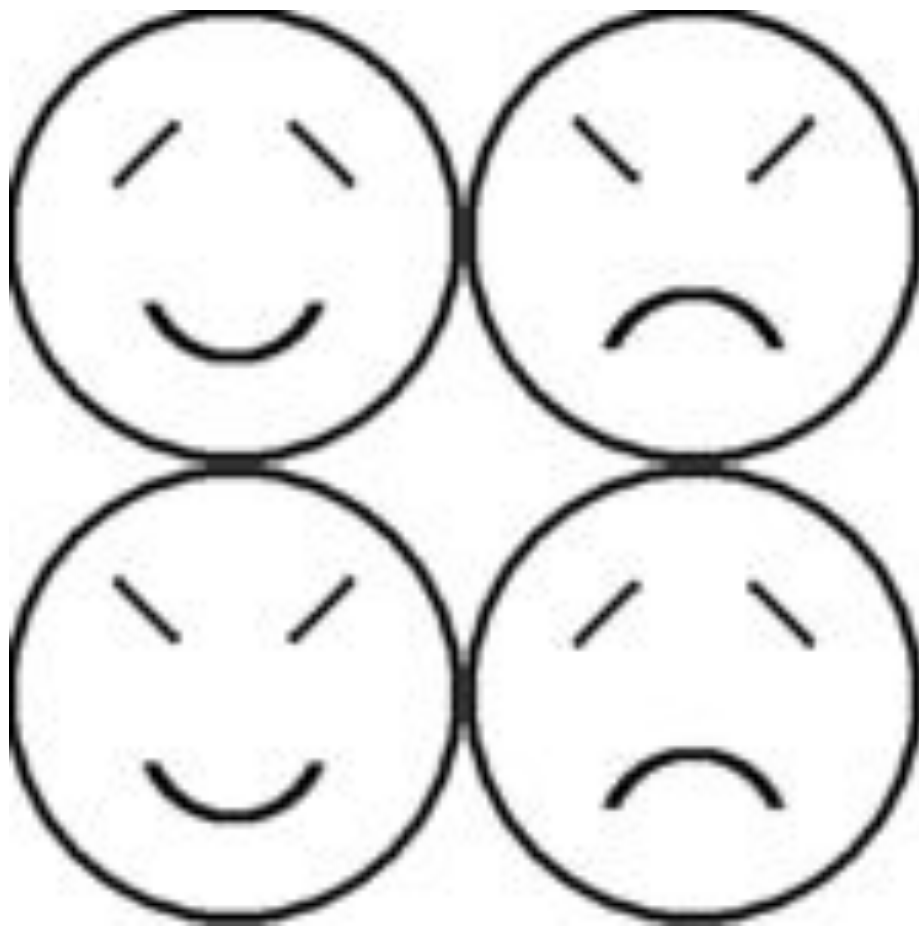
## **Задание 1. Какие типы темперамента описаны?**

- А) Люди этого типа легко приспосабливаются к новой обстановке, живо откликаются на то, что привлекает их внимание. Они хорошо контролируют свои эмоции и охотно берутся за новые дела. Представители этого типа темперамента подвержены частой смене настроения, но характерным для них является состояние бодрости.
- Б) Люди этого типа легко возбудимы и неуравновешенны, переключить их внимание трудно. Они очень подвижны, вплоть до чрезмерности, чувства их сильны и проявляются ярко. За новые дела берутся с огромным пылом, отдаются им полностью, но при этом неадекватная оценка своих сил приводит к резкому спаду деятельности.
- В) Люди этого типа пассивны, ненастойчивы, легко уязвимы и мало реагируют на внешние воздействия. Чаще всего погружены в себя, они предпочитают спокойную, хорошо знакомую им обстановку. Безусловными плюсами этого типа темперамента являются чувствительность и эмоциональность.
- Г) Люди этого типа настойчивы и упорны, ровно и спокойно идут по жизненному пути. Это надежные люди, которых сложно вывести из себя. Они скупы на эмоции, обстоятельны до занудства и надежны как никто. Минусами можно назвать то, что они очень слабо реагируют на внешние раздражители, медленно перестраиваются, сходятся с людьми, ненаходчивы.

**Выполните задание в тетради принесите тетрадь в кабинет 201 педагогу-психологу**

**Наталье Ивановне до 19.03.2021**

1. Определите какой тип темперамента изображен



## Сангвник



## Флегматик



## Холерик



## Меланхолик



# Совместимость темпераментов



# Совместимость темпераментов

- **Холерика** лучше всего успокаивает и дополняет его противоположность-**флегматик**.
- **Меланхолика** хорошо поддерживает и тонизирует **сангвиник**.

Эти две пары темпераментов во многом дополняют друг друга и даже частично сглаживают те недоразумения, которые могут возникнуть при несовместимости их типов личности.

# Совместимость темпераментов

- Более проблематично взаимодействуют между собой пары:
- «холерик-меланхолик» В этом случае рекомендуется холерикам больше себя сдерживать, а меланхоликам не принимать всё так близко к сердцу, хотя для обоих это будет не просто.
- «сангвиник-флегматик» В этом случае флегматикам нужно постараться более открыто проявлять свои чувства и не быть упрямыми, а сангвиникам- попытаться быть более последовательным в делах и более надёжным в своих обещаниях.

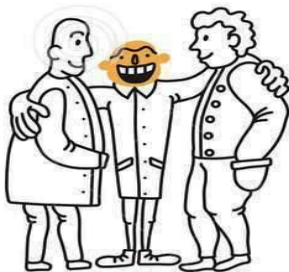
# Совместимость темпераментов

- Другие сочетания (**холерик-сангвиник** и **флегматик-меланхолик**) требуют подстройки, так как первая пара эмоциональна и инициативна, что может вызвать проблему лидерства, а вторая - довольно инертна и пассивна.
- Наиболее благоприятным бывает взаимодействие **двух флегматиков** и **двух меланхоликов**, несколько хуже- **двух сангвиников** и совсем плохо- **двух холериков**.

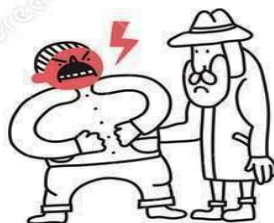


# Задание 2. При помощи картинки напишите о взаимодействии представителей разных типов темпераментов с людьми

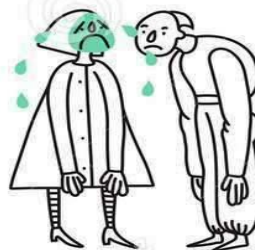
Sanguine



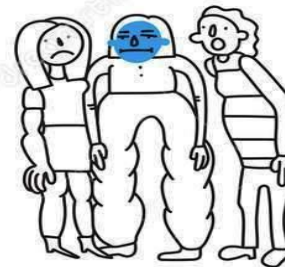
Choleric



Melancholic



Phlegmatic



**Выполните задание в тетради принесите тетрадь в кабинет 201 педагогу-психологу Наталье Ивановне до 19.03.2021**



# Ежедневные проблемы



# Холерик

- Часто не слышит указаний.
- Задания делает быстро, небрежно, не замечая неточностей и ошибок.
- Вспыльчив и агрессивен.
- Излишне самоуверен, любит риск, склонен к необдуманным поступкам.
- Легко может поссориться с окружающими.
- Часто вступает в конфликт.



# Флегматик

- Часто опаздывает.
- Излишне медлителен и нерасторопен.
- Сложно привыкает к чему-то новому.
- Часто ленится.
- Может быть закрыт для контактов с окружающими.
- Малоэмоционален.



# Сангвиник

- Легко «забывает» о своих обязательствах.
- Не доводит начатое дело до конца.
- Может быть неразборчив в выборе друзей.
- Иногда может злобно пошутить над окружающими.



# Меланхолик

- Часто пессимисты, пребывают в подавленном настроении, могут легко заплакать
- В непривычной обстановке тоскует, долго привыкает к новым условиям.
- Очень долго настраивается на работу, думая о том что у него ничего не получится.
- Любые шутки и замечания в свой адрес воспринимает излишне болезненно и долго обижается.



# Рекомендации

## Типы темперамента

Меланхолик



Флегматик



Сангвиник



Холерик



# Рекомендации холерику

- Необходимо повернуть свою бешеную энергию в нужное русло:
- Заниматься спортом, творчеством, социально значимыми делами.
- Научиться контролировать свои эмоции и учитывать интересы других людей.



# Рекомендации флегматику

- Научиться понимать чувства и эмоции других людей.
- Надо учиться отстаивать своё мнение.
- Важно знать, что есть люди с другими взглядами на жизнь, нужно научиться принимать эти взгляды.





# Рекомендации для сангвиника

- Необходим подвижный образ жизни.
- Важно уметь сосредоточиться на работе и научиться доводить её до конца.
- Важно не забывать про «мелочи» в любом деле.
- Заниматься творчеством, спортом, социально значимым делом.



# Рекомендации для меланхолика

- Научиться преодолевать себя, и получать удовольствие от общения с окружающими.
- Научиться спокойно разобраться, в ситуации, и знать, как действовать в следующий раз.
- Важно не заикливаться на своих эмоциях.



## **Задание 3. Четыре друга опоздали в театр. Определите тип темперамента каждого из НИХ.**

- Николай вступил в спор с билетером, пытаясь проникнуть в партер на свое место. Он уверяет, что часы в театре спешат, что он никому не помешает, пытаясь проскочить на свое место.
- Александр сразу понял, что в партер не пустят, но на верхние ярусы пройти проще, и побежал вверх по лестнице.
- Игорь видя, что в зал не пускают, подумал: «Первая картина спектакля всегда неинтересная. Схожу пока в буфет и подожду антракта».
- Сергей решил: «Мне всегда не везет. В кои веки выбрался в театр, и то неудачно». И уехал домой.

Выполните задание в тетради принесите тетрадь в кабинет 201 педагогу-психологу Наталье Ивановне до 19.03.2021

## Задание 4.

- Прочитайте произведение А.П. Чехова «Темпераменты (по последним выводам науки)»

<http://feb-web.ru/feb/chekhov/texts/sp0/sp1/sp1-080-.htm?cmd=p>

# Начертите таблицу

сангвиник	холерик	флегматик	меланхолик
-----------	---------	-----------	------------

Из произведения А.П. Чехова «Темпераменты» выпишите в таблицу по 1 предложению о каждом типе темперамента, которое наиболее ярко (на ваш взгляд) его характеризует.

Выполните задание в тетради принесите тетрадь в кабинет 201 педагогу-психологу Наталье Ивановне до 19.03.2021

## Задание 5. Определите тип темперамента



- А) Николай вступил в спор с билетером, пытаюсь проникнуть в партер на свое место. Он уверяет, что часы в театре спешат, что он никому не помешает, пытаюсь проскочить на свое место.
- Б) Александр сразу понял, что в партер не пустят, но на верхние ярусы пройти проще, и побежал вверх по лестнице.
- В) Игорь видя, что в зал не пускают, подумал: «Первая картина спектакля всегда неинтересная. Схожу пока в буфет и подожду антракта.
- Г) Сергей решил: «Мне всегда не везет. В кои веки выбрался в театр, и то неудачно».

И уехал домой.  
Выполните задание в тетради принесите тетрадь в кабинет 201 педагогу-психологу Наталье Ивановне до 14.05.2021

# Определите тип темперамента



1



2



3



4

# Задание 6.

- 1. Заполните таблицу, напишите по 15 слов, характерных для конкретного типа темперамента.

сангвиник	холерик	флегматик	меланхолик

- 2. Напишите в таблице, как будут вести себя представители всех типов темперамента в конфликтной ситуации.
- 3. Напишите в таблице, что вы посоветуете, представителям всех типов темперамента.
- 4. Объясните, почему дети по-разному отреагировали на данную ситуацию?
- На берегу реки дети строят из песка. Прохожий незаметно подошел и крикнул: «Вы что здесь делаете, озорники?!» Раньше, чем ребята успели подумать, что ничего плохого они не делали, они кинулись наутек. Окрик испугал их и спутал их сознание. Убегали по-разному. **Один** – не торопясь, все время оглядываясь. **Другой** – сел на землю и заплакал, «от страха подогнулись коленки», «оцепенел от страха». **Третий** – нахмурился, сжал кулаки и пошел выяснять причину, хотя ему тоже было страшно.

**Выполните задание в тетради принесите тетрадь в кабинет 201 педагогу-психологу Наталье Ивановне до 14.05.2021**





# Влияние темперамента на выбор профессии



# Профессиональная деятельность для сангвиников.

Обладает социальными умениями и нуждается в социальных контактах.

## ***Особенности профессиональной деятельности***



- высокая работоспособность
- высокая концентрация внимания
- возможность выполнять несколько дел
- легко выполняет новые виды работы
- проявляет организаторские способности.
- хорошо работает на ответственных и опасных местах
- быстро может осваивать новую специальность

## ***Рекомендуемые профессии:***

- менеджер, учитель, врач, психолог, воспитатель, организатор, продавец, официант, инженер-технолог и др.

# Профессиональная деятельность для холерика



Обладает высокой работоспособностью  
Обладает высокой работоспособностью

## **Тип работы:**

- работа, связанная с напряжением
- способен преодолевать трудности и препятствия
- быстро включается в работу
- работу доводит до конца
- стремится к самостоятельности
- напорист, но недостаточно настойчив

## **Рекомендуемые профессии:**

- телерепортер, товаровед, артист, дипломат, журналист, снабженец, предприниматель и др.

# Профессиональная деятельность для флегматика

Достигает успеха за счет упорства и терпеливости, продуманной организации труда.

## Тип работы:

- Склонен выполнять монотонную работу
- Хороший исполнитель
- Хорошо работает вне коллектива

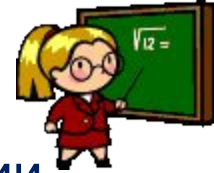


## Рекомендуемые профессии:

машинопись, бухгалтерия, экономика, механик, электрик, инженер, агроном, водитель, научные – ботаник, астроном, физик, математик.

# Профессиональная деятельность для меланхолика

Достигает успеха за счет творческого подхода, практического труда и наблюдательности



## Тип работы:

- высокая работоспособность при повышенном настроении
- в работе необходима стабильность
- необходим постоянный коллектив
- необходима поддержка и регулярный отдых
- способен замечать разные особенности в поведении людей, которые можно использовать в профессиональной деятельности.
- работа с малым количеством людей

## Рекомендуемые профессии:

педагог, деятель искусства, художник, композитор, писатель, ветеринарный врач, бухгалтер, машинопись, психолог, радиомеханик и др.

# Задание 7.

1. Начертите таблицу и в каждую колонку напишите по 5 профессий которые подходят определенным типам темперамента.

Сангвник	Холерик	Флегматик	Меланхолик

2. На основе характеристик определите тип темперамента детей:

- Виктор, 3 класс. Медлителен, походка неторопливая, вразвалку. Говорит медленно, но обстоятельно, последовательно. На уроках сидит с довольно равнодушным лицом, сам руки не поднимает, но на вопросы учителя обычно отвечает правильно. Его трудно рассмешить или рассердить. Сам обычно не обижает товарищей. К ссорам других относится равнодушно. Незлобив, но для товарища ленится что-либо сделать. В разговор вступает редко, больше молчит. Понимает материал не быстро. Требуется несколько раз повторять ему новый материал, но задание выполняет правильно и аккуратно. Любит порядок.
- Борис, 3 класс. Безгранично увлекающийся. Часто берет работу не по силам. До крайности подвижный. В любую минуту готов сорваться с места и «лететь» в любом направлении. Руки не находят покоя. Крайне вспыльчив. Усваивает материал быстро и правильно, но часто от торопливости дает сбивчивые ответы. Очень инициативен. Очень любит получать хорошие отметки.
- Саша, 3 класс. Очень впечатлительный. Малейшая неприятность выводит его из равновесия, плачет по каждому пустяку. Долго помнит обиды и тяжело их переживает. Мечтательный. Покорно подчиняется всем правилам. В детском коллективе пассивен. Часто обнаруживает неверие в свои силы. Но если настоять на выполнении задания, выполняет его.

**Выполните задание в тетради принесите тетрадь в кабинет 201 педагогу-психологу Наталье Ивановне до 14.05.2021**

## Задание 8. Каждый описывает свой тип темперамента

- Напишите самые яркие характеристики данного темперамента.
- Напишите с представителями какого типа темперамента у него сложатся отношения и с какого не сложатся.
- Напишите какие профессии наиболее подходят данному типу темперамента.
- Напишите герой какого художественного произведения (фильма, мультфильма, сказки), наиболее похож на представителя данного типа темперамента.

**Выполните задание в тетради принесите тетрадь в кабинет 201 педагогу-психологу Наталье Ивановне до 14.05.2021**

# РЕФЛЕКСИЯ

**Закончи предложение.....**

- Изучая тему «Темперамент» я узнал(а)...
- Меня удивило...
- Думаю, что в жизни мне пригодится...