

## Краткий SWOT анализ по ОП263

Швиндт Антон  
ЗДМ А955



## Мотивация перехода

- Структура работы
- Прозрачность роста и обучения
- Мотивация материальна

## Достижения на последнем месте за текущий год

Магазин	Город	Тип магазина	План по обороту	Оборот	Выполнение оборота	План Услуги	Оборот Услуги	Выполнение плана Услуги	Доля услуг за наличный оборот	доли услуг в наличном обороте к периоду, п.п.	Прирост доли услуг в наличном обороте к году п.п.	Доля Услуги в обороте
A087	Белореченск	1	1 806 868	971 773	53,78%	36 772	54 786	148,99%	3,19%	-0,57%	3,19%	5,64%
A207	Тимашевск	1	877 958	1 024 477	116,69%	21 180	41 650	196,64%	1,48%	-0,51%	1,48%	4,07%
A208	Новороссийск	1	1 710 122	1 082 052	63,27%	38 912	50 141	128,86%	4,69%	0,04%	1,44%	4,63%
A344	Новороссийск	1	3 519 339	2 839 044	80,67%	84 987	71 908	84,61%	1,81%	-0,85%	-0,36%	2,53%
A356	Краснодар	1	6 827 841	5 136 467	75,23%	218 804	148 669	67,95%	2,48%	-1,25%	0,07%	2,89%
A608	Новороссийск	1	2 435 479	3 242 944	133,15%	89 840	118 974	132,43%	2,84%	1,17%	2,16%	3,67%
A611	Краснодар	1	5 149 815	5 912 930	114,82%	209 876	143 821	68,53%	2,53%	0,80%	0,33%	2,43%
A772	Краснодар	1	5 909 314	9 482 430	160,47%	190 614	230 658	121,01%	3,40%	0,62%	0,33%	2,43%
A913	Краснодар	1	4 151 644	4 298 608	103,54%	133 340	141 644	106,23%	2,95%	0,47%	1,58%	3,30%
A955	Краснодар	1	6 997 829	5 761 339	82,33%	206 803	194 522	94,06%	2,64%	0,39%	0,84%	3,38%

Магазин	Город	Тип магазина	План по обороту	Оборот	Выполнение оборота	План Услуги	Оборот Услуги	Выполнение плана Услуги	Доля услуг за наличный оборот	Прирост доли услуг в наличном обороте к периоду, п.п.	Прирост доли услуг в наличном обороте к году п.п.	Доля Услуги в обороте
A087	Белореченск	1	2 896 527	1 833 121	63,29%	55 293	132 762	240,11%	3,58%	0,54%	3,58%	7,24%
A207	Тимашевск	1	940 349	1 048 809	111,53%	46 136	55 900	121,16%	3,19%	1,67%	3,19%	5,33%
A208	Новороссийск	1	2 007 561	2 103 486	104,78%	66 068	86 629	131,12%	4,46%	0,28%	0,87%	4,12%
A344	Новороссийск	1	4 645 386	4 653 132	100,17%	161 101	135 759	84,27%	2,27%	-0,02%	0,99%	2,92%
A356	Краснодар	1	10 401 990	8 359 469	80,36%	366 144	319 560	87,28%	4,07%	1,41%	1,70%	3,82%
A608	Новороссийск	1	3 354 764	4 481 803	133,60%	98 829	162 650	164,58%	3,34%	1,05%	2,78%	3,63%
A611	Краснодар	1	7 827 400	8 726 544	111,49%	340 267	290 925	85,50%	3,77%	1,46%	1,73%	3,33%
A772	Краснодар	1	9 102 045	9 861 809	108,35%	294 474	322 290	109,45%	3,03%	-0,34%	1,00%	3,27%
A913	Краснодар	1	5 339 922	6 531 661	122,32%	140 159	205 209	146,41%	2,63%	-0,33%	0,85%	3,14%
A955	Краснодар	1	7 407 588	8 781 537	118,55%	247 313	390 840	158,03%	3,56%	0,86%	1,92%	4,45%

3w доля услуг за наличку 2,64%, доля услуг 3,38%, 4w 3,56% и 4,45% соответственно (январь)



Магазин	Город	Тип магазина	План по обороту	Оборот	Выполнение оборота	План Услуги	Оборот Услуги	Выполнение плана Услуги	Доля услуг за наличный оборот	Прирост доли услуг в наличном обороте к периоду, п.п.	Прирост доли услуг в наличном обороте к году п.п.	Доля Услуги в обороте
A087	Белореченск	1	11 707 122	4 761 978	40,68%	195 249	201 497	103,20%	2,57%	2,57%	2,57%	4,23%
A207	Тимашевск	1	3 503 595	3 781 024	107,92%	159 667	116 790	73,15%	1,42%	-0,72%	1,42%	3,09%
A208	Новороссийск	1	9 092 204	7 285 009	80,12%	382 583	258 344	67,53%	3,22%	1,29%	0,18%	3,55%
A344	Новороссийск	1	16 598 610	19 054 184	114,79%	531 324	552 985	104,08%	2,61%	0,40%	1,08%	2,90%
A356	Краснодар	1	37 724 975	36 528 790	96,83%	1 384 171	1 199 182	86,64%	2,78%	0,04%	0,69%	3,28%
A608	Новороссийск	1	14 508 849	14 926 107	102,88%	552 558	545 725	98,76%	2,79%	0,01%	1,41%	3,66%
A611	Краснодар	1	37 282 660	34 617 799	92,85%	1 197 866	915 454	76,42%	2,46%	0,11%	0,13%	2,64%
A772	Краснодар	1	41 963 100	36 774 804	87,64%	1 298 440	1 011 766	77,92%	2,94%	0,00%	0,80%	2,75%
A913	Краснодар	1	22 880 898	22 687 079	99,15%	809 212	691 818	85,49%	2,51%	-0,41%	0,96%	3,05%
A955	Краснодар	1	37 992 920	32 723 180	86,13%	1 220 505	1 017 182	83,34%	2,71%	-0,49%	1,61%	3,11%

Магазин	Город	Тип магазина	План по обороту	Оборот	Выполнение оборота	План Услуги	Оборот Услуги	Выполнение плана Услуги	Доля услуг за наличный оборот	Прирост доли услуг в наличном обороте к периоду, п.п.	Прирост доли услуг в наличном обороте к году п.п.	Доля Услуги в обороте
A087	Белореченск	1	15 552 750	7 152 717	45,99%	269 285	376 518	139,82%	3,04%	3,04%	3,04%	5,26%
A207	Тимашевск	1	5 088 796	5 109 307	100,40%	228 398	190 371	83,35%	1,87%	0,31%	1,87%	3,73%
A208	Новороссийск	1	12 018 280	10 268 782	85,44%	479 113	371 514	77,54%	3,41%	1,58%	0,34%	3,62%
A344	Новороссийск	1	23 220 579	26 255 375	113,07%	804 607	740 328	92,01%	2,48%	0,71%	0,72%	2,82%
A356	Краснодар	1	53 533 338	49 774 221	92,98%	1 920 476	1 697 716	88,40%	2,99%	0,19%	0,83%	3,41%
A608	Новороссийск	1	19 352 756	21 148 120	109,28%	734 189	763 623	104,01%	2,81%	0,17%	1,63%	3,61%
A611	Краснодар	1	48 538 696	47 892 114	98,67%	1 727 710	1 359 476	78,69%	2,68%	0,39%	0,39%	2,84%
A772	Краснодар	1	54 947 021	53 079 197	96,60%	1 839 594	1 484 844	80,72%	2,92%	0,05%	0,72%	2,80%
A913	Краснодар	1	30 399 807	31 629 027	104,04%	1 039 596	966 629	92,98%	2,55%	-0,11%	0,75%	3,06%
A955	Краснодар	1	49 217 268	45 869 041	93,20%	1 616 427	1 540 616	95,31%	2,87%	0,09%	1,60%	3,36%
A959	Краснодар	1	32 883 313	32 473 887	98,75%	1 121 474	931 886	83,09%	2,84%	0,06%	0,66%	2,87%
A986	Майкоп	1	23 076 662	22 826 283	98,92%	956 410	988 072	103,31%	3,46%	0,49%	1,50%	4,33%

**Доля услуг за наличный расчет январь месяц 2,87% и доля услуг от оборота 3,36%**

# Продажи февраль, доля услуг за наличный расчет 3,70%, доля услуг в обороте 3,42%

КР1 месяц 2021-02-28.xlsx [Только для чтения] - Excel

Общий доступ

Буфер обмена | Шрифт | Выравнивание | Число | Условное форматирование | Форматировать как таблицу | Стили | Вставить | Удалить | Формат | Сортировка и фильтр | Найти и выделить | Редактирование

X2 | Травфик, шт

				ОБОРОТ			УСЛУГИ И СЕРВИСЫ									
	Магазин	Город	Тип магазина	План по обороту	Оборот	Выполнение оборота	План Услуги	Оборот Услуги	Выполнение плана Услуги	Доля услуг за наличный оборот	Прирост доли услуг в наличном обороте к периоду, п.п.	Прирост доли услуг в наличном обороте к году п.п.	Доля Услуги в обороте	Прирост Доли услуги к периоду, п.п	Прирост Доли услуги к году, п.п	Прирост оборота Услуги к периоду
3	A087	Белореченск	1	12 440 756	6 046 679	48,60%	252 086	319 916	126,91%	4,33%	1,19%	4,33%	5,29%	0,42%	5,29%	11,39%
4	A207	Тимашевск	1	3 906 540	4 284 442	109,67%	114 770	166 574	145,14%	2,94%	1,24%	2,94%	3,89%	0,42%	3,89%	6,72%
5	A208	Новороссийск	1	10 739 980	9 601 747	89,40%	405 354	420 087	103,63%	3,94%	0,53%	1,33%	4,38%	0,70%	1,44%	24,82%
6	A231	Горячий Ключ	1	4 058 601	5 973 069	147,17%	76 004	413 223	543,68%	7,24%	7,24%	7,24%	6,92%	6,92%	6,92%	
7	A344	Новороссийск	1	22 993 803	24 184 872	105,18%	723 737	893 199	123,41%	3,63%	1,19%	1,65%	3,69%	0,94%	1,02%	36,49%
8	A356	Краснодар	1	44 704 835	38 584 973	86,31%	1 510 575	1 381 776	91,47%	3,44%	0,65%	1,62%	3,58%	0,27%	0,98%	-6,91%
9	A608	Новороссийск	1	16 846 442	15 894 974	94,35%	626 059	584 954	93,43%	4,59%	1,85%	3,07%	3,68%	0,02%	1,43%	-15,47%
10	A611	Краснодар	1	44 138 967	37 979 664	86,05%	1 504 266	1 269 449	84,39%	3,52%	1,04%	1,66%	3,34%	0,61%	0,74%	9,30%
11	A772	Краснодар	1	49 366 904	45 835 039	92,85%	1 568 635	1 320 072	84,15%	3,41%	0,51%	1,60%	2,88%	0,18%	0,80%	3,69%
12	A913	Краснодар	1	27 406 728	27 406 260	100,00%	901 015	814 789	90,43%	2,97%	0,41%	2,11%	2,97%	-0,07%	0,78%	-3,88%
13	A955	Краснодар	1	43 075 711	37 897 883	87,98%	1 418 914	1 295 951	91,33%	3,70%	0,87%	1,70%	3,42%	0,18%	1,03%	-1,79%
14	A959	Краснодар	1	28 769 830	28 737 333	99,89%	955 497	920 292	96,32%	4,03%	1,49%	1,63%	3,20%	0,50%	0,67%	18,77%

## Сильные стороны

- Нацеленность на результат
- Гибкость и адаптивность
- Аналитический подход к выполнению

## Слабые стороны

- Неточное распределение рабочего времени
- Вера в людей



## Действия в течении месяца после назначения

- Знакомство с коллективом
- Анализ способностей каждого сотрудника и глубину знаний
- Пересмотр КСП с учетом западающих групп (r70)
- Анализ ассортимента (r54)
- Обучение на ежедневной основе

# Краткий SWOT анализ по ОП263

## Сильные стороны

- ✓ Удобное расположение+ активность тц
- ✓ гибкая ценовая политика
- ✓ Квалифицированный персонал, который не нужно «искать»
- ✓ Мощная техническая составляющая всех бизнес процессов на каждом этапе
- ✓ Адресное хранение и корректная работа с из

## Слабые стороны

- ✓ Минимальная внутренняя навигация в тц
- ✓ Логистика

## ВОЗМОЖНОСТИ

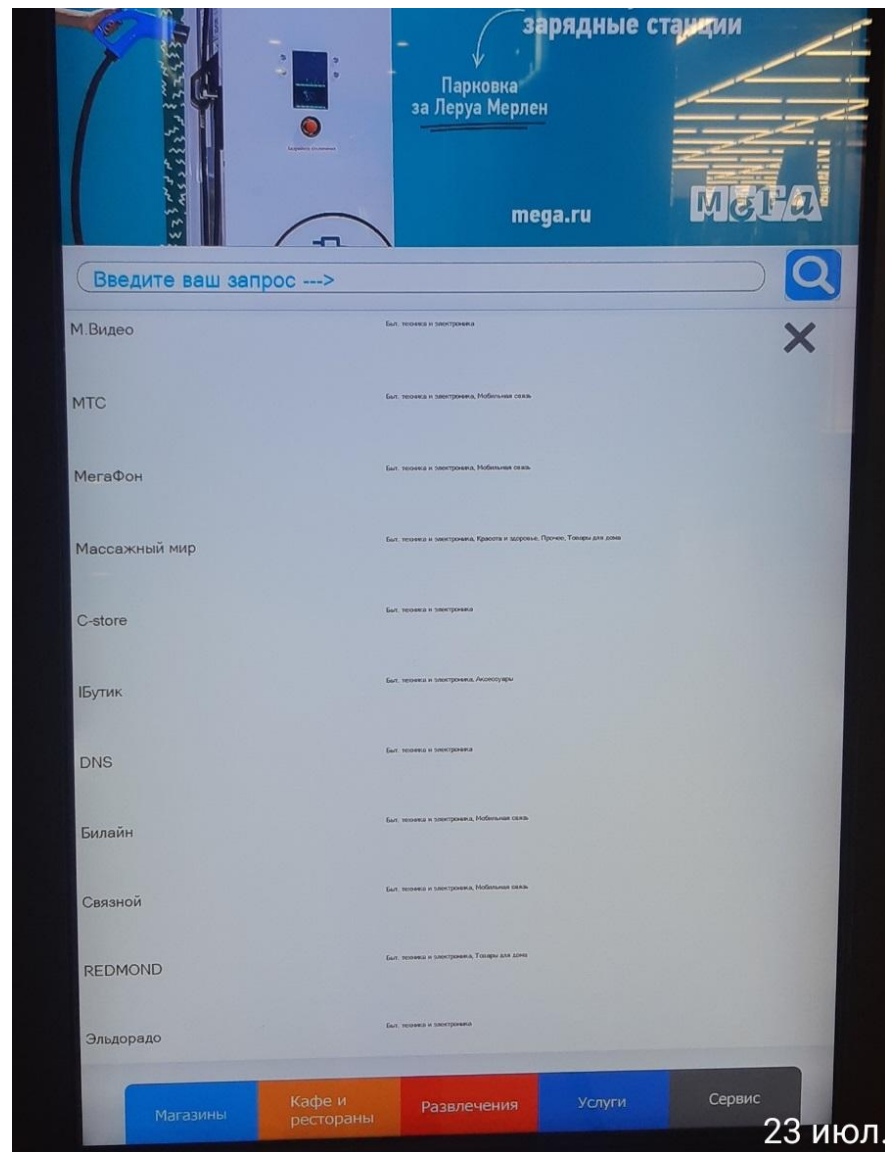
- ✓ Размещение стойки с газетами у эскалаторов в тц
- ✓ Работа с застройщиками вблизи Меги по системе скидки для покупателя «Новосел»
- ✓ Размещение адресной рекламы через РА в лифтах

## риски

- ✓ Усиление активности действующих конкурентов (эльдорадо, днс)
- ✓ Постоянное увеличение арендной платы может снизить прибыльность магазина
- ✓ Замедление роста рынка в кризисных условиях
- ✓ Пандемия, болезнь, долгосрочный лок даун



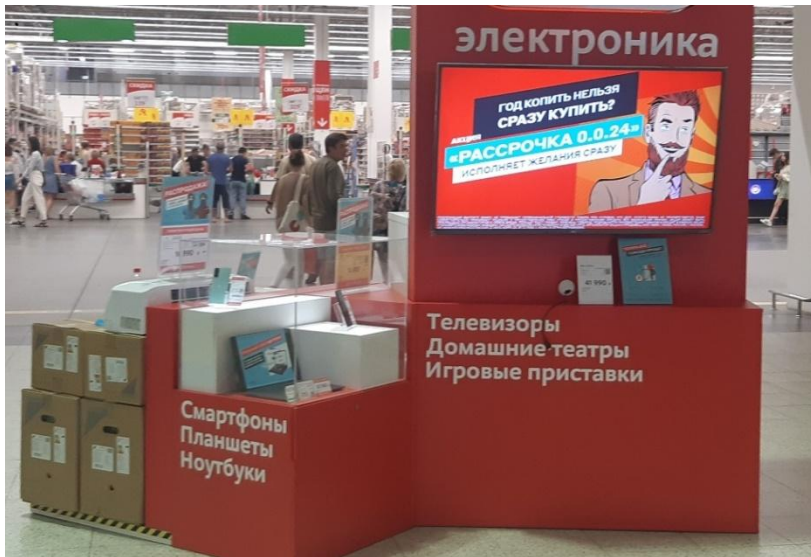
# Удобное расположение и заметность для покупателей





## Рекомендация

- ✓ Дополнительная навигация в тц
- ✓ Стойки с газетами у эскалаторов







## Интеграция от конкурента



# Показатели магазина с 1 по 22 июля

ОБОРОТ						ЭФФЕКТИВНОСТЬ			
72 045 059	73 036 684	101,4%	101,4%	-8,9%	29,6%	29,6%	-18,1%	23,0%	23,0%

КРЕДИТ		
13,25%	-1,05%	-3,59%

- ✓ Кредит -1,05% к п.п., дефицит более 700 тыс
- ✓ Кп -7,53% к п.п., эффективность к п.п. также -8,9%

ШТУКИ				КОНВЕРСИЯ				
Количество проданных товаров и услуг, шт	Прирост кол-ва проданных товаров к периоду	Прирост кол-ва проданных товаров к году	Прирост кол-ва проданных товаров к году Ifl	Вып.плана по КП	КП	Прирост КП к периоду, %	Прирост КП к году, %	Прирост КП к году, Ifl %
8 600	-3,26%	23,33%	23,33%	100,3%	15,77%	-7,53%	8,51%	8,51%

ТРАФИК			
Трафик	WtW Трафик %	YoY Трафик %	YoY Трафик Ifl %
33 160	9,17%	6,54%	6,54%

## Рекомендации

- ✓ Увеличение количества кс, мин 2 сотрудника с 19 до 22:00
- ✓ Нахождение сотрудников кс в зале
- ✓ Проведение обучения с персоналом чеки и шт в чеке
- ✓ (продавцы и промоутеры)
- ✓ Выставление сотрудникам план день/неделя
- ✓ График, усиление с 19 до 22:00



АКСЕССУАРЫ										
План Аксессуары	Оборот Аксессуары	Выполнение плана Аксессуары	Аттач акс в 1 чеке с товаром	Прирост аттача акс в 1 чеке к периоду п.п.	Прирост аттача акс в 1 чеке к году, п.п.	Доля АКС в обороте	Прирост Доли АКС к периоду, п.п.	Прирост Доли АКС к году, п.п.	Прирост оборота АКС к периоду	Прирост оборота АКС к году
8 619 759	6574754	76,28%	30,00%	-0,8%	7,5%	9,00%	0,32%	0,48%	-5,58%	36,83%

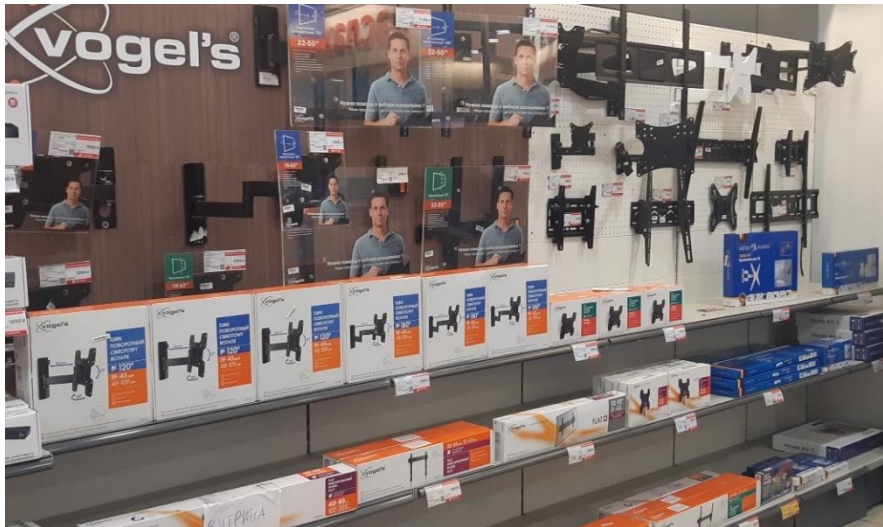
УСЛУГИ И СЕРВИСЫ									
План Услуги	Оборот Услуги	Выполнение плана Услуги	Доля Услуги в обороте	Прирост Доли услуги к периоду, п.п.	Прирост Доли услуги к году, п.п.	Прирост оборота Услуги к периоду	Прирост оборота Услуги к году	Прирост оборота Услуги к году I	Прирост оборота Услуги к году II
2 638 625	2 128 431	80,66%	2,91%	-0,32%	0,25%	-17,97%	41,93%	41,93%	41,93%

Подразделение	Наушники	Игровые аксессуары	Портативная акустика	Умные колонки	Подвесы	Саундбары	Внешние аккумуляторы
A955	3,67%	4,44%	2,32%	1,08%	4,67%	4,10%	0,68%
S263	6,79%	8,58%	2,82%	0,64%	3,66%	2,89%	0,71%

Сетевое оборудование	Посуда	Видеоигры для консолей	Общее проникновение
3,89%	4,72%	16,28%	8,20%
3,64%	11,43%	45,26%	10,58%

### Западающие группы акс

- ✓ Умные колонки
- ✓ Подвесы
- ✓ саундбары







- ❖ Порядок в саундбарах
- ❖ Порядок в подвесах
- ❖ Порядок в портативной акустике
- ❖ Продающая презентация на входе в умных колонках
- Рекомендации

- ✓ Включение саундбара
- ✓ Размещение саундбаров на торцы с возможностью включения здесь и сейчас
- ✓ Размещение кронштейнов в кроссе в тв
- ✓ Добавление мин 2-3 корзин с акс в тв (чистелки, сетевые, кабеля)
- ✓ Контроль выписок продавцов и промоутеров
- ✓ Актуализация мотивации продавцов



**Спасибо за внимание**