



Классификация ЧС

ОСНОВНЫЕ ПОНЯТИЯ

Сапожников Марк
ИД22-1

Чрезвычайная ситуация

Чрезвычайная ситуация (ЧС) — это обстановка на определенной территории, сложившаяся в результате аварии, опасного природного явления, катастрофы, распространения заболевания, представляющего опасность для окружающих, стихийного бедствия, которые могут повлечь за собой человеческие жертвы, ущерб здоровью людей или окружающей среде, значительные материальные потери и нарушение условий жизнедеятельности людей.



Предупреждение чрезвычайных ситуаций

Предупреждение чрезвычайных ситуаций - это комплекс мероприятий, проводимых заблаговременно и направленных на максимально возможное уменьшение риска возникновения чрезвычайных ситуаций, а также на сохранение здоровья людей, снижение размеров ущерба окружающей среде и материальных потерь в случае их возникновения.



Оповещение населения о чрезвычайных ситуациях

Оповещение населения о чрезвычайных ситуациях - это доведение до населения сигналов оповещения и экстренной информации об опасностях, возникающих при угрозе возникновения или возникновении чрезвычайных ситуаций природного и техногенного характера, а также при ведении военных действий или вследствие этих действий, о правилах поведения населения и необходимости проведения мероприятий по защите.



Ликвидация чрезвычайных ситуаций

Ликвидация чрезвычайных ситуаций - это аварийно-спасательные и другие неотложные работы, проводимые при возникновении чрезвычайных ситуаций и направленные на спасение жизни и сохранение здоровья людей, снижение размеров ущерба окружающей среде и материальных потерь, а также на локализацию зон чрезвычайных ситуаций, прекращение действия характерных для них опасных факторов.



Классификация ЧС

1. ЧС локального характера
2. ЧС муниципального характера
3. ЧС межмуниципального характера
4. ЧС регионального характера
5. ЧС федерального характера



Причины возникновения ЧС

Техногенные



Природные



Экологические



Причины возникновения ЧС

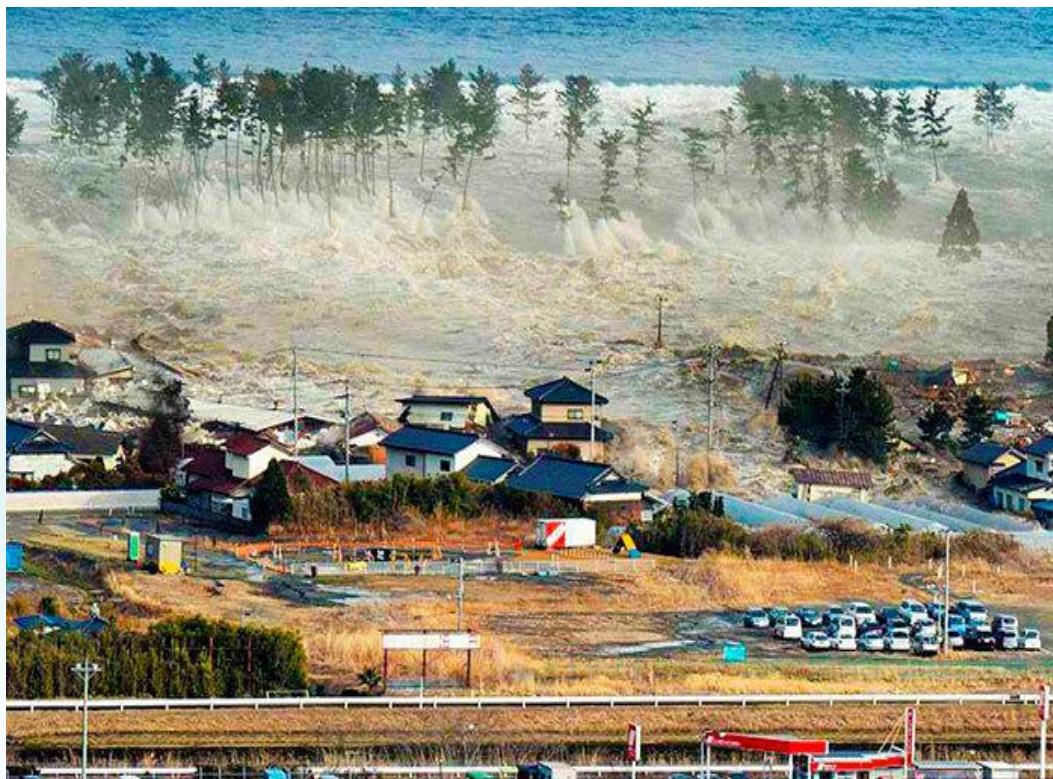
Биологические

Социальные

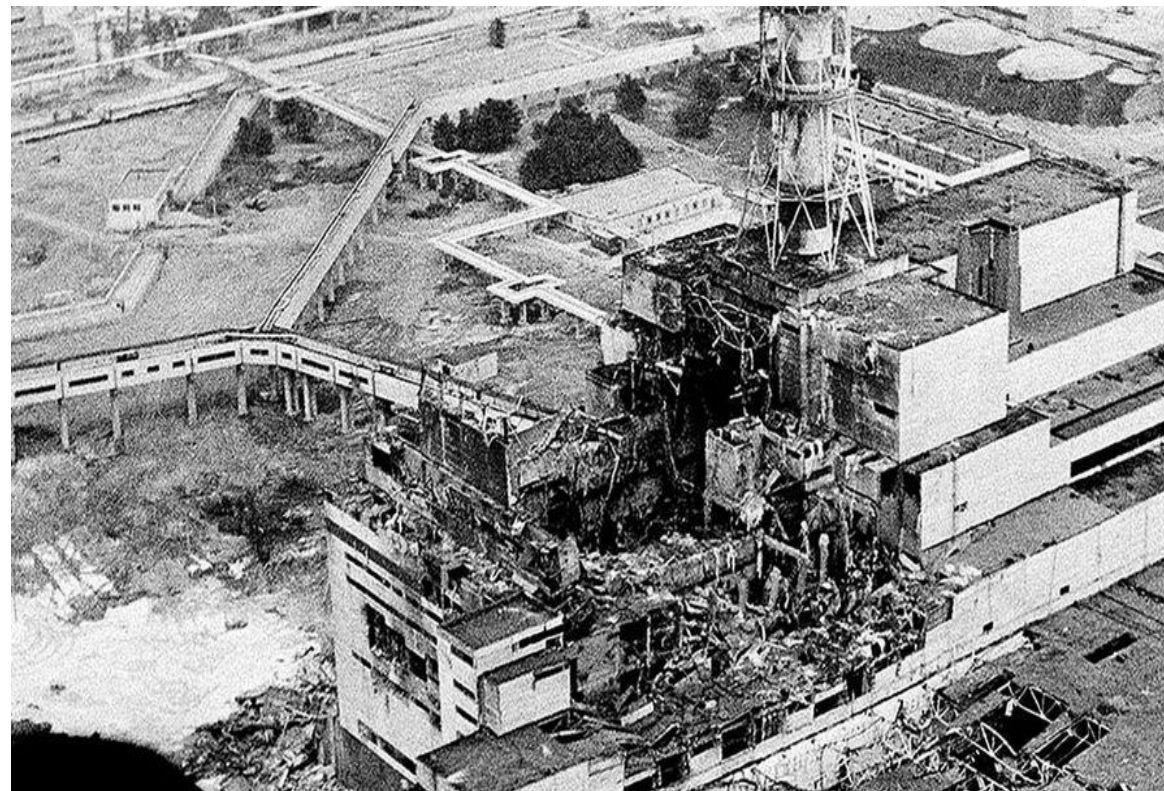
Антропогенные



Цунами в Юго-восточной Азии



Авария на Чернобыльской АЭС



▶ Массовая утечка газа в Индии

