

Санкт-Петербургское государственное бюджетное профессиональное  
образовательное учреждение  
“Реставрационно-художественный колледж”

Выпускная квалификационная работа  
на тему: реставрация секретера

Выполнил:  
Обучающийся  
17-32 Мартынов Олег  
Дипломный руководитель  
Быков А.В.

Санкт-Петербург  
2020г

# Секретер

Вид спереди  
(Закрытый)



Вид спереди  
(Открытый)



Вид слева



Вид сзади



# Дефекты

## Столешница

- На ребре в правой части неверно подобран материал
- На ребре в правой нижней части утрата шпона

## Фасад секретера

### 1 Верхняя половина секретера

- В правой верхней части 1 ящика скол

### а Дверца (закрыта)

- В правом верхнем углу профиля скол
- В правой верхней части профиля сколы
- В центральной верхней части профиля сколы
- В центре трещина проходящая через всю поверхность
- В центре левой части профиля утрата шпона
- В нижней части профиля утраты шпона
- В правой части профиля скол
- В левой нижней части профиля сколы
- В правой нижней части профиля сколы

### б Дверца (открыта)

- Утрачены деревянные ручки на ящиках 2,3,4,5
- Скол на ручке 8 ящика
- В левой верхней части 1 ящика утрата шпона
- В правой верхней части 2 ящика утрата шпона
- В центральной верхней части 4 ящика утраты шпона
- В правой верхней части 4 ящика утрата шпона
- В центральной нижней части 4 ящика утраты шпона
- В левой нижней части 5 ящика скол
- В центральной верхней части 6 ящика утраты шпона

- В центральной части 7 ящика утрата шпона
- В правой нижней части 8 ящика утрата шпона
- В левой верхней части нижнего ящика утраты шпона
- В центральной верхней части нижнего ящика утраты шпона
- В правой верхней части нижнего ящика утрата шпона
- В центральной части средней полки утрата шпона
- На фасаде левой нижней части дверцы скол
- В правой нижней части открытой дверцы утрата шпона
- С правой и левой верхней сторон открытой дверцы повреждение шпона
- С правой и левой верхней сторон открытой дверцы трещины
- С правой нижней части открытой дверцы трещина
- В верхней правой части открытой дверцы утрата шпона
- В центральной части открытой дверцы трещина по всей поверхности с вклеенным шпоном

## 2 Нижняя половина секретера

- С левой стороны места 3 ящика утраты шпона
- С левой стороны места 4 ящика утрата шпона
- С правой стороны места 4 ящика утрата шпона
- У шипового соединения левой ножки

## Правая сторона секретера

- В правой части верхнего профиля скол
- В правой верхней части трещина
- В центральной верхней части трещина
- В правой нижней части утрачена часть ножка

## Левая сторона секретера

- В левой части верхнего профиля скол

### Задняя сторона секретера

- У левого верхнего декоративного элемента трещина
- В верхней части панели трещина
- В верхней левой части панели трещина
- В нижней правой части панели трещина
- В нижней части панели трещина

### Декоративные элементы

- У правого верхнего резного элемента в верхней части утрата шпона
- У левого нижнего резного элемента в верхней утрачен элемент
- У правого нижнего резного элемента в верхней части скол
- В левой нижней части 3 элемента скол
- В правой нижней части 3 элемента сколы
- В правой центральной части 3 элемента утрата шпона

До реставрации



Повреждения обложки

После реставрации

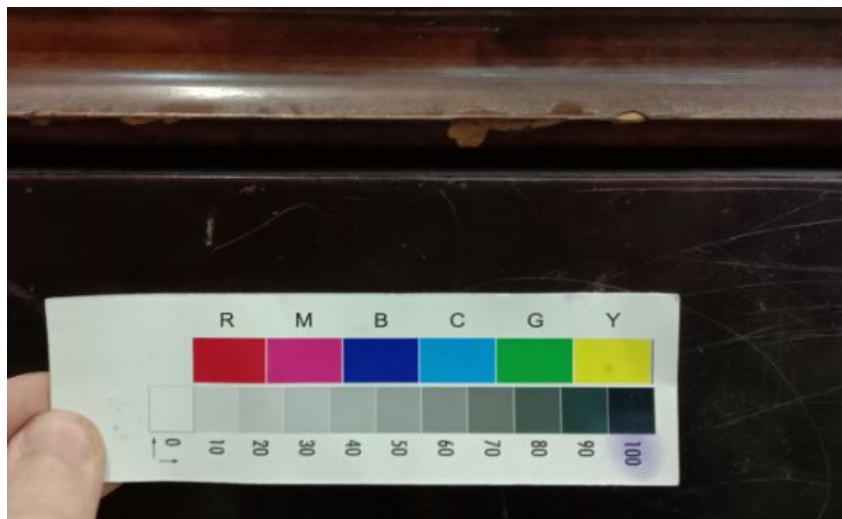
До реставрации



Повреждение облицовки

После реставрации

До реставрации

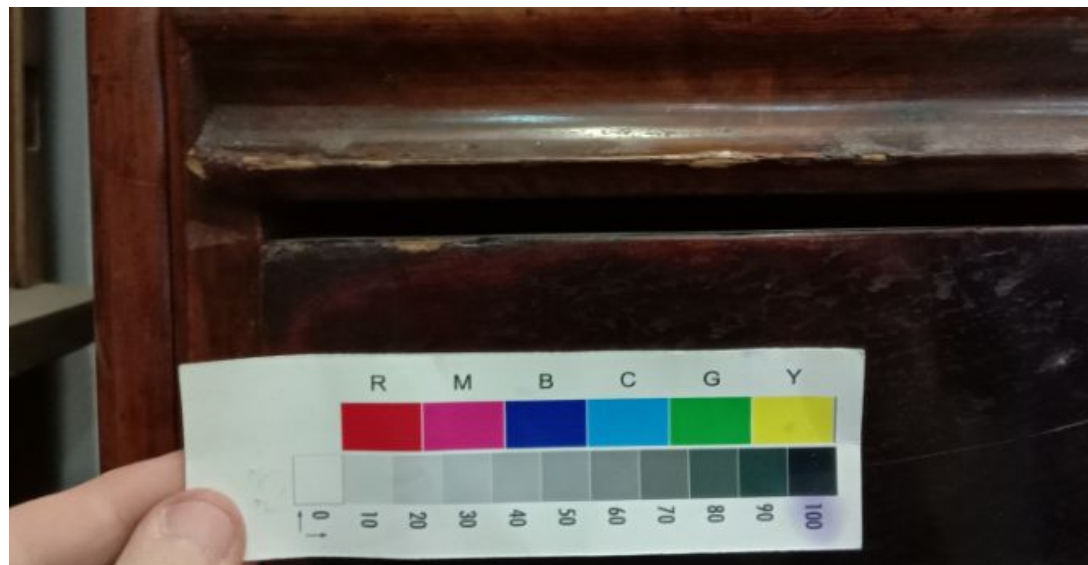


Повреждение облицовки

После реставрации



До реставрации

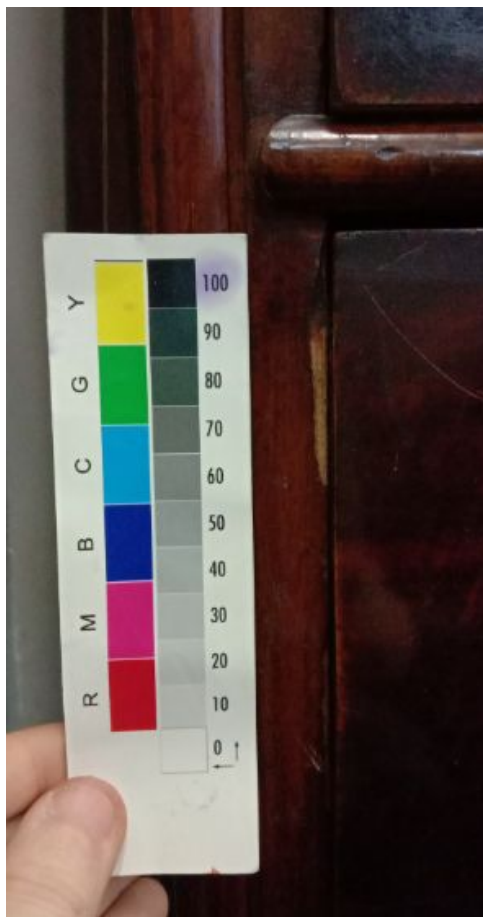


Повреждение облицовки

После реставрации

До реставрации

После реставрации



Повреждение облицовки

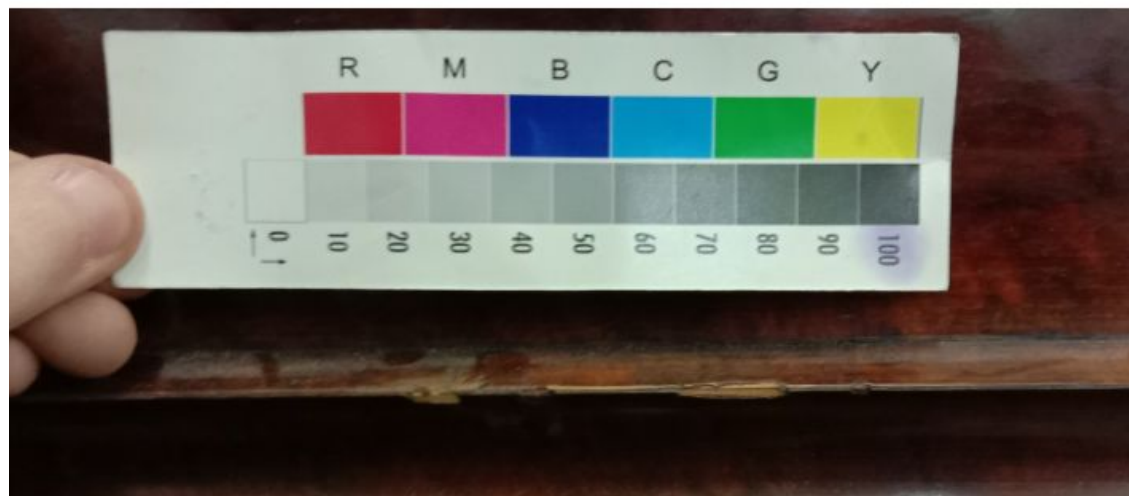
До реставрации

После реставрации



Утрата на левом нижнем  
резном элементе

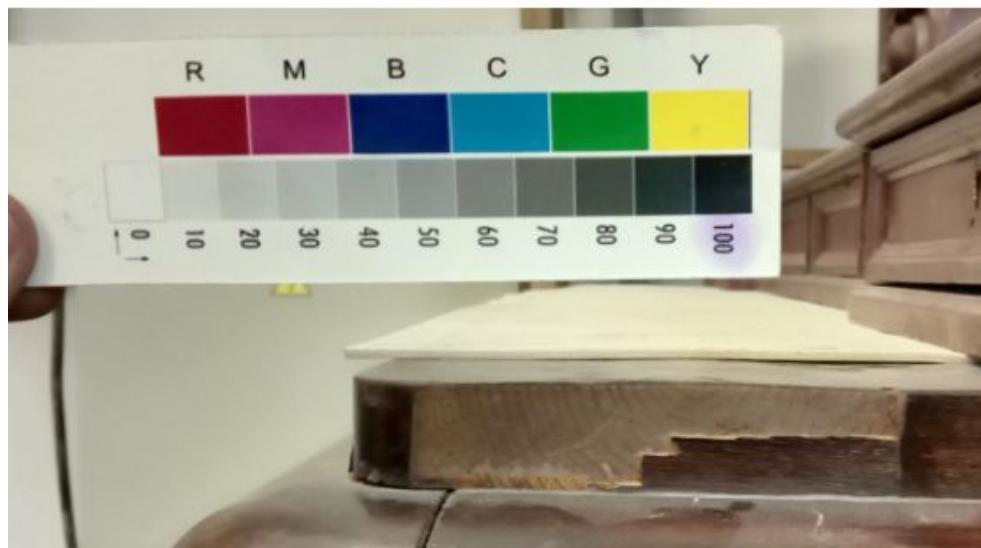
До реставрации



Повреждение облицовки

После реставрации

До реставрации

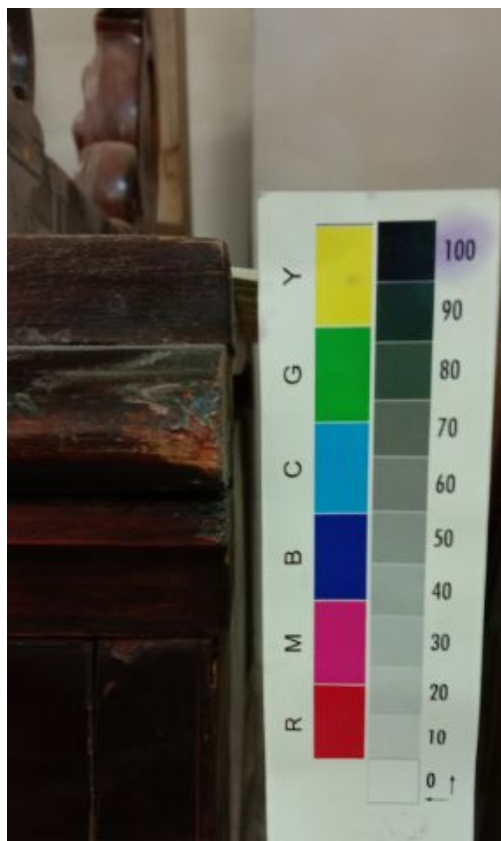


Неправильно подобран материал  
С правой части столешницы

После реставрации

До реставрации

После реставрации



Скол на правом  
декоративном элементе

До реставрации



Трещина  
на правой стороне

После реставрации

До реставрации

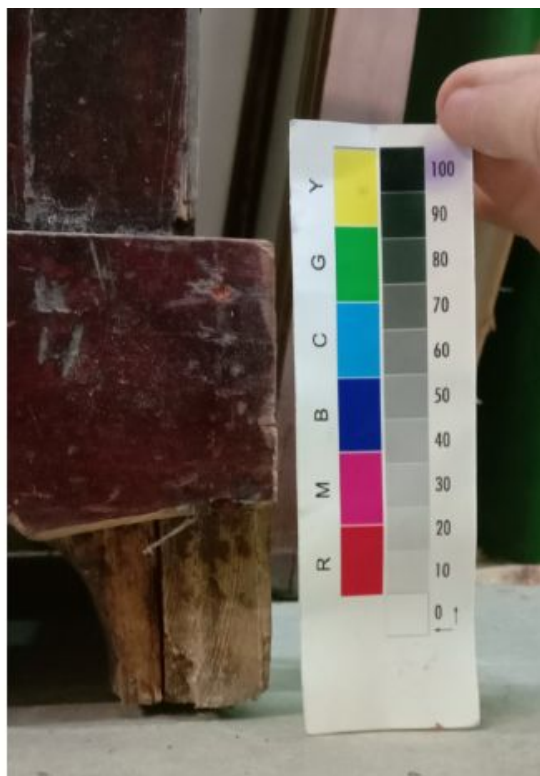


После реставрации

Трещина на правом  
декоративном элементе



До реставрации



После реставрации

Скол на задней правой ножке

До реставрации



Коробление внутренней  
панели ящика

# Описание работ

**Фотофиксация** – фиксирование до работ во время и после их завершения

**Демонтаж** – демонтируются и крепления замки

**Расчистка** – производится химическая расчистка объекта,  
При работе используются резиновые перчатки респиратор и очки

Материалы – растворитель, ветошь

Инструменты - кисть

**Устранение повреждения облицовки** – место выравнивается,  
вырезается форма для постановки заделки, приклеиваем и закрепляется  
скобой или струбциной

Материалы – шпон (орех), клей ПВА, подкладка

Инструменты – стамески, канц. Нож, карандаш, линейка, струбцина

**Устранение сколов** – На месте скола выводим форму и  
заготавливаем заделку из массива, подгоняя заделку до  
нужной формы после вклеиваем заделку зажимая  
струбциной

Материалы – массив(сосна), клей ПВА, подкладка

Инструменты – стамески, карандаш, линейка, струбцина

# Описание работ

**Зареевание трещин** – с помощью фрезера трещина выбирается и на место профрезерованной части клеивается заготовленная шпонка

Материалы – массив (сосна), абразивный материал, клей ПВА

Инструменты – подкладка, струбцины, фрезерный электро-инструмент

## **Восстановление замков**

**Укрепление шиповых соединений** – поврежденные шиповые соединения восстанавливаются и переклеиваются

Материалы - клей ПВА

Инструменты – подкладка, струбцины

## **Отделка**

# Заключение

Работа, по реставрации секретера, была интересная и после укрепления соединений и общего восстановления его внешнего вида, секретер приобрел свой истинный облик