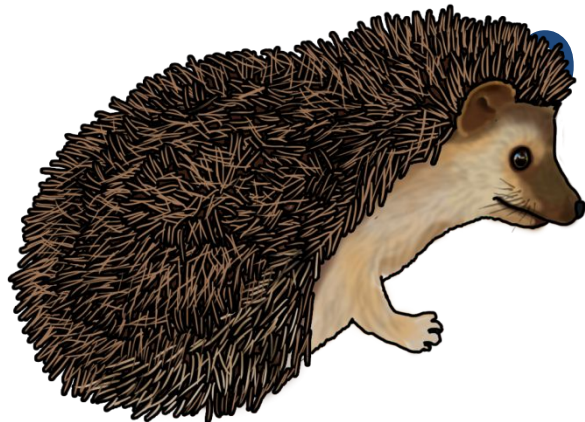
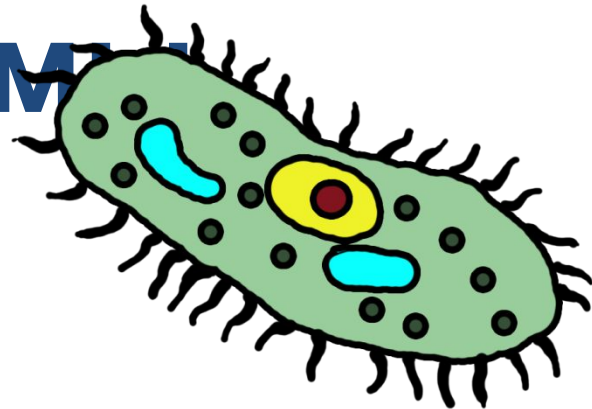


# Влияние электромагнитных излучений на живые



организм

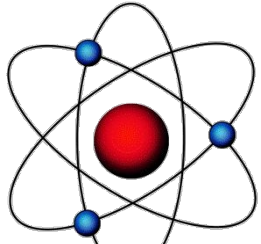


Проникающая  
способность

Видимость

Цветность

Скорость  
распространения



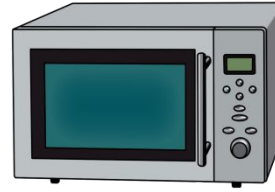
$10^{-12}$  м



$10^{-9}$  м



$10^{-6}$  м



$10^{-3}$  м  $10^0$  м



$10^3$  м



Короткие

волны  
Ультрафиолет  
(УФ)

Длинные

волны  
Инфракрасное  
излучение  
(ИК)

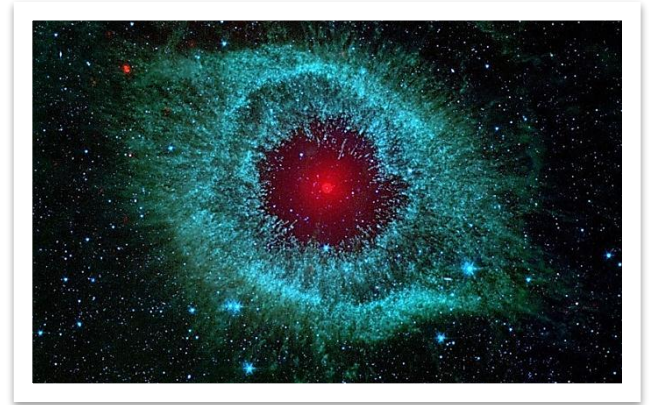
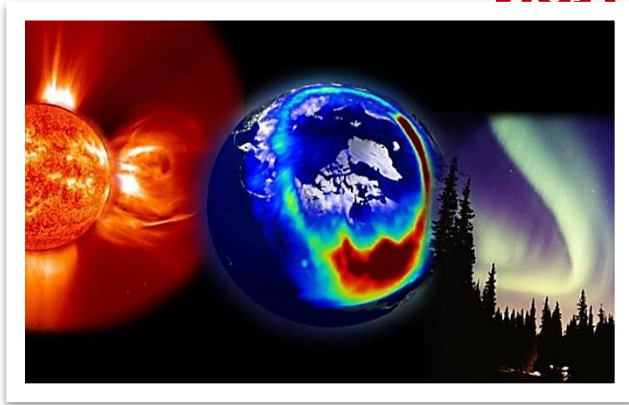
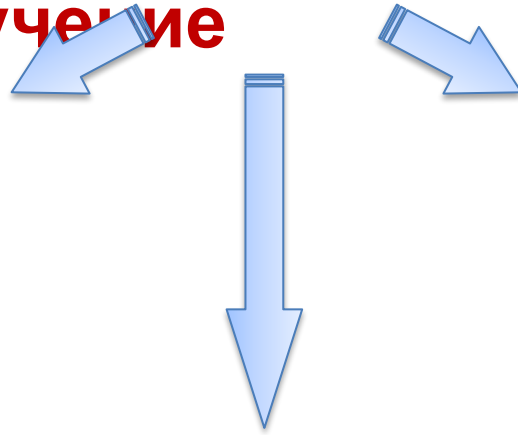
$4 \cdot 10^{-7}$  м

$5 \cdot 10^{-7}$  м

$6 \cdot 10^{-7}$  м

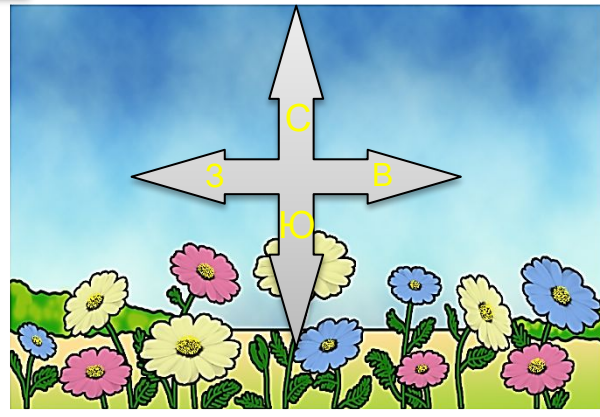
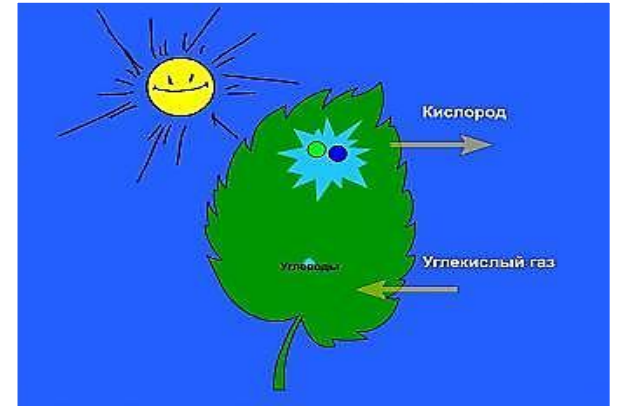
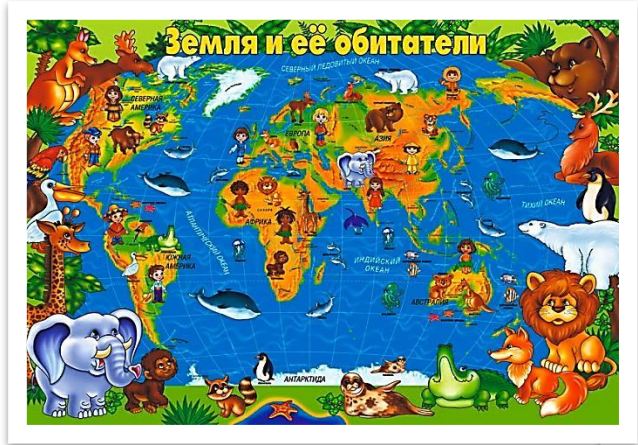
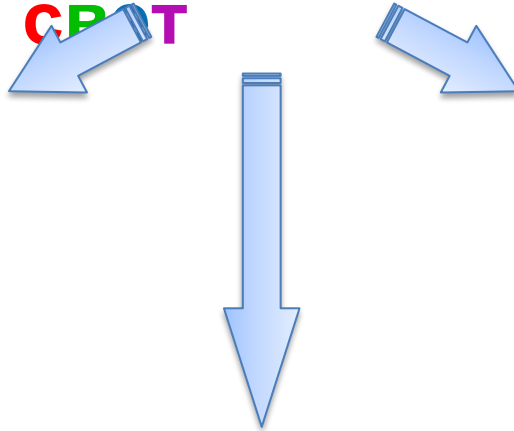
$7 \cdot 10^{-7}$  м

# Инфракрасное излучение

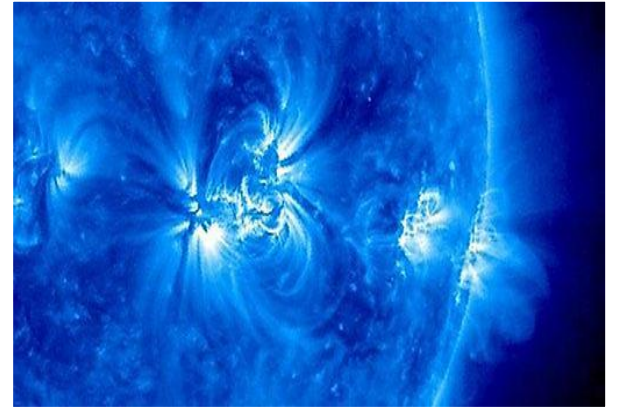
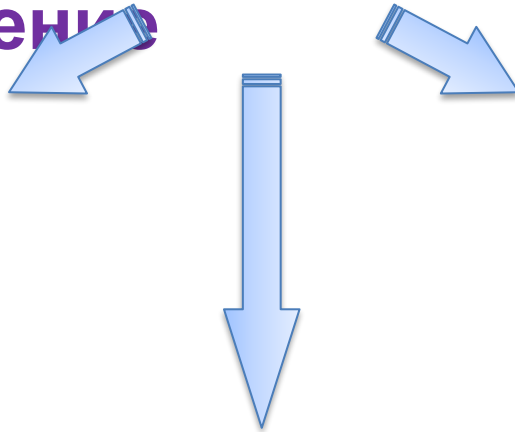


# Видимый

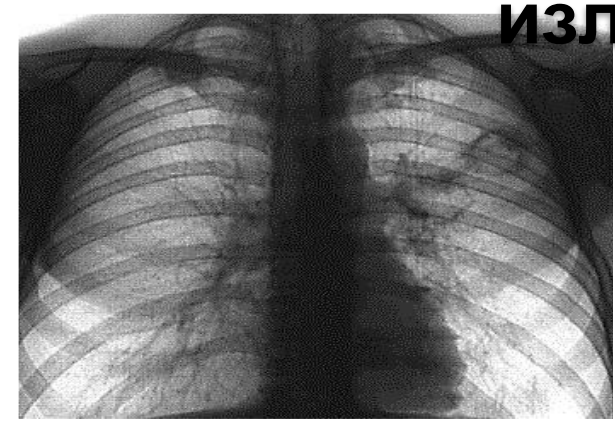
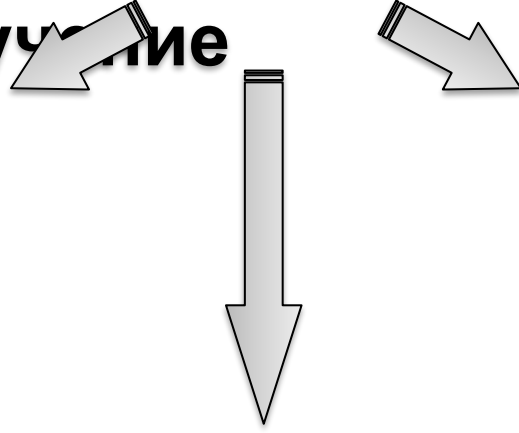
СВЕТ



# Ультрафиолетовое излучение

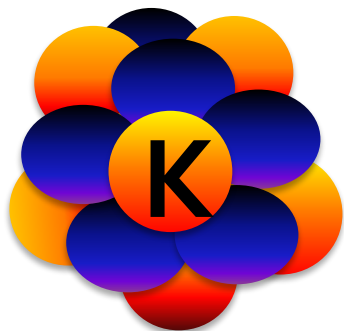


# Рентгеновское излучение

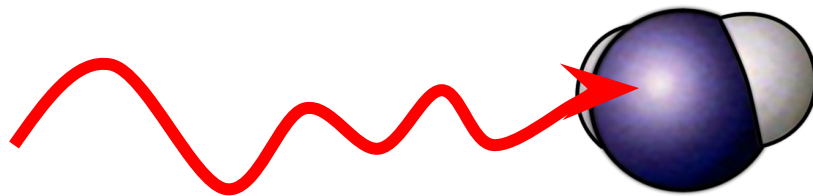


# Гамма-

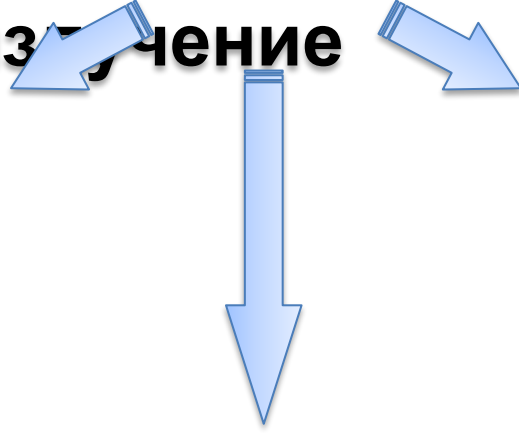
излучение  
Оно излучается не атомом, а  
ядром.



Возбужденное ядро



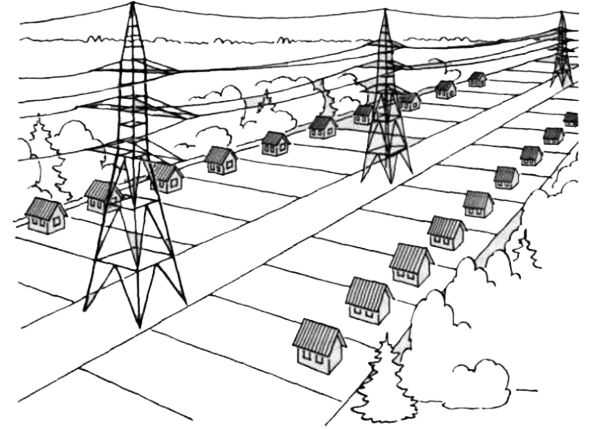
# Гамма- излучение







# Биополе



Мобильная связь  
и сотовые  
телефоны



Телевизио



Компьютер  
ы



# Источники негативного излучения



Микроволновки



Космические  
ретранслятор

ы



Линии  
электропередач

## Советы по уменьшению влияния

- Не оставляйте включенный телевизор в комнате, из которой ушли, особенно в спальне.

**Совет:** лучше черно-белый телевизор, чем цветной, дистанционный пульт — не роскошь, а мера предосторожности.

- Если даже на час встаете из-за компьютера, выключайте его.

**Совет:** его разумнее устанавливать в углу комнаты, чтобы пореже обходить вокруг.

- Когда работает микроволновая печь, лучше не сидеть рядом, а отойти на 1,5 — 2 м.

**Помните:** печь предназначена прежде всего для разогрева пищи или приготовления полуфабрикатов, то есть для включения на относительно короткий срок.

## Советы по уменьшению влияния

- На ночь **ЭМП** не оставляйте технику работать в режиме stand-by.
- Выбирая технику, отдайте предпочтение той, у которой есть кнопка, отключающая ее от сети.
- Стиральную машину лучше разместить в ванной комнате.
- Стены, даже несущие, не защищают от электромагнитного поля, поэтому прежде, чем выбирать место для кровати, неплохо бы узнать, где стоит телевизор у соседей.
- Старайтесь не включать много приборов в одну розетку.
- Следите, чтобы наружные провода были расправлены и не образовывали беспорядочных колец и петель.