

Политическая раздробленность на Руси (1132 г. – XV в.):



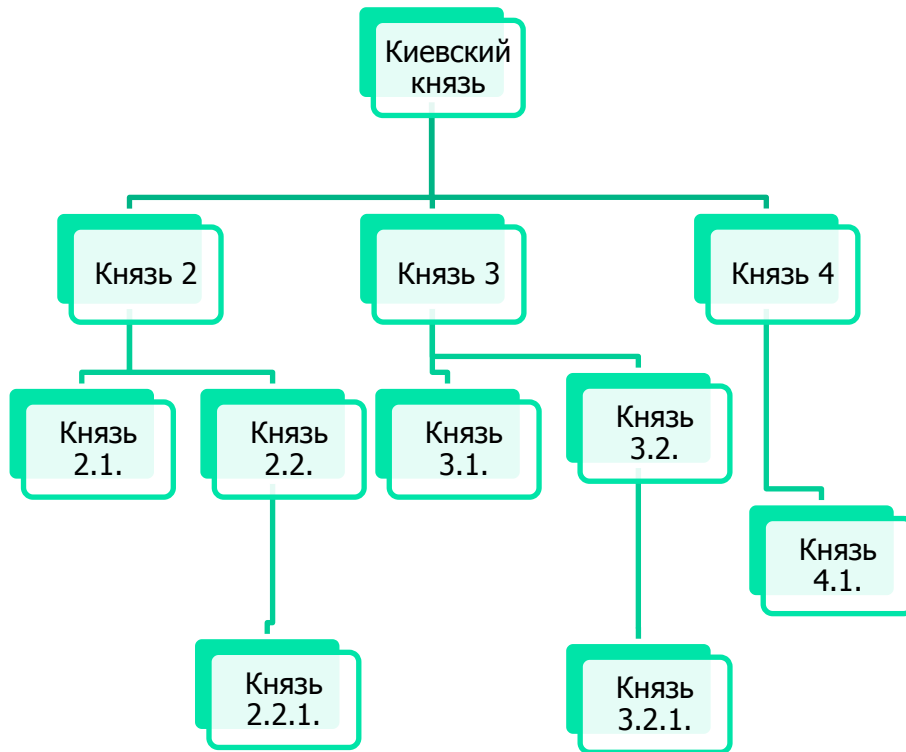
Предпосылки:

1. Княжеские междоусобицы после смерти Ярослава Мудрого → Съезд князей в г. Любеч (1097 г.) → новый порядок престолонаследия («каждый да держит отчину свою») для снижения кровопролитной борьбы
2. Формирование феодального землевладения (удельного и вотчинного): «оседание дружины на землю» (основной источник дохода – не отчисления от дани / налогов, а эксплуатация зависимого населения в вотчинах).

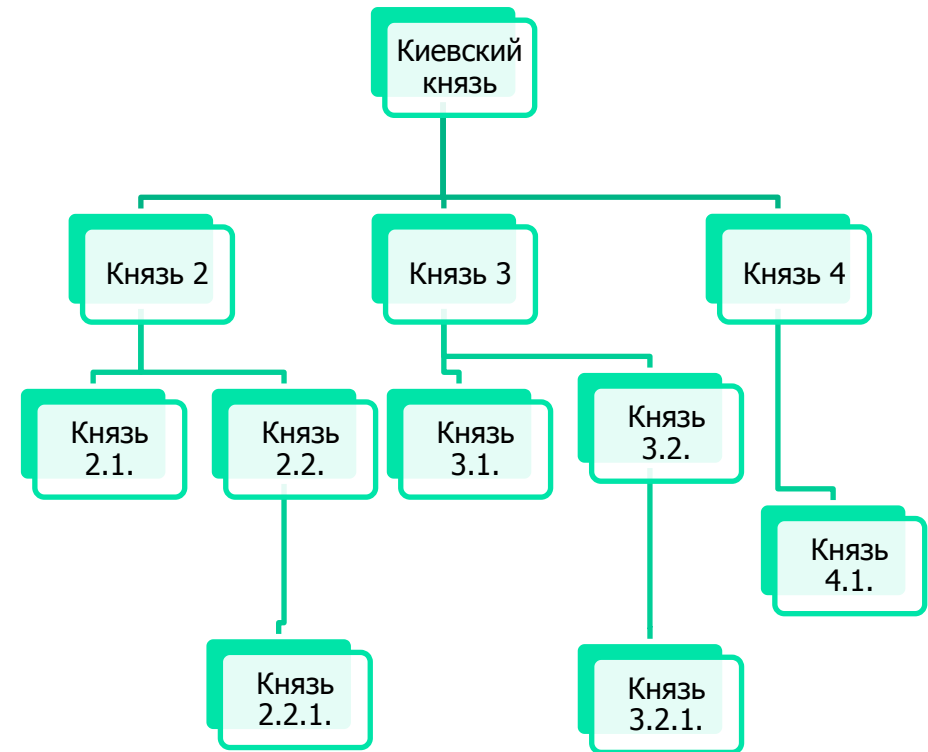
Любеческий съезд князей (1097г.):

1. объединение сил против половцев
2. изменение порядка престолонаследия

«Лествичный»





«Отчинный»



Цель – не захват власти в стране, а укрепление собственного княжества (превращение государства в федерацию княжеств)

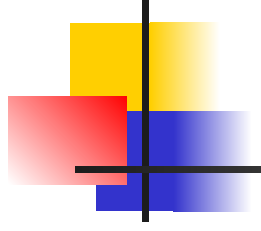
Политическая раздробленность на Руси

3. Изменение направления торговых путей в Европе  снижение значимости торгового пути «из варяг в греки» 

В условиях господства натурального хозяйства и слабых экономических связей внутри страны это вело к **обособлению экономических районов.**

4. Рост числа городов (децентрализация власти)

5. **Ослабление роли Киева** (отсутствие у Великого Киевского князя реальных экономических и политических рычагов влияния на других князей).



Система управления Новгородской феодальной республики

Политический строй Новгородской
боярской республики

ОБЩЕГОРОДСКОЕ ВЕЧЕ

Кончанские вечевые сходы

Совет господ
(300 "золотых поясов")

Посадник

Архиепископ

Тысяцкий

Князь

Князь (приглашался): запрещалось владеть земельной собственностью; заниматься торговлей и ростовщичеством

Вече — народное собрание свободных людей

Совет господ — высший распорядительный орган власти, приходящий на смену вече

Посадник — высшее должностное лицо, глава исполнительной власти

Тысяцкий — заместитель посадника, отвечавший за сбор налогов, сбор народного ополчения и суд по торговым делам

Архиепископ — хранение городской казны, эталонов мер длины и веса

Система управления Новгородской феодальной республики



Достоинства:

- выборность и сменяемость должностных лиц
- участие народа в управлении
- система «сдержек и противовесов»

Недостатки:

- ❖ переход от демократии к олигархии в результате развития феодальных отношений

Владими́ро-Сузда́льское княже́ство XII в.

Факторы формирования сильной княжеской власти:

- ▣ политика колонизации территорий (слабое вече)
- ▣ концентрация крупных земельных ресурсов в руках князя
- ▣ опора на младшую дружину
- ▣ постоянный перенос столицы княжества в другой город



Юрий
Долгорукий

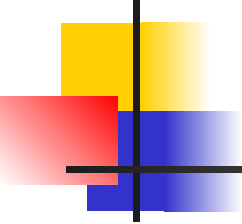


Андрей
Боголюбский



Всеволод
Большое
Гнездо

Галицко-Волынская Русь

- 
-
- Географическое расположение на Юго-Западе Руси: пересечение торговых путей, приоритетность в структуре экономики пашенного земледелия
 - Концентрация земельных ресурсов в руках князя и боярства (экономическая независимость друг от друга в источниках дохода)
 - Сочетание сильной княжеской и сильной боярской власти

Значение периода раздробленности

- + Мощное развитие культуры (доходы оставались на местах)
- Ослабление обороноспособности страны



Чернигов, XII в.



«Золотые ворота
во Владимире, XIIв.



Церковь Покрова на Нерли. 1165.