

Кафедра: Дерматовенерология

*Тақырыбы: Терінің қосалқы мүшелері: шаш,
тырнақ.*



Орындаған: **Әбдіқалық Н.**

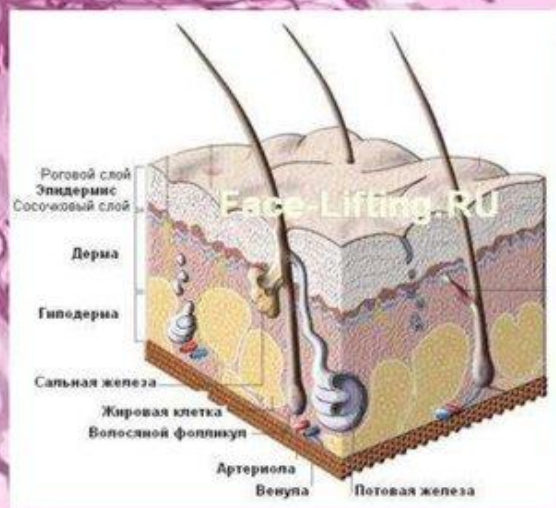
Қабылдаған:

Топ: **604-1к**

Факультет: **терапия**

Тері туындылары

- Шаш
- Тырнақ
- Бездер (май, тер және сүт бездері)



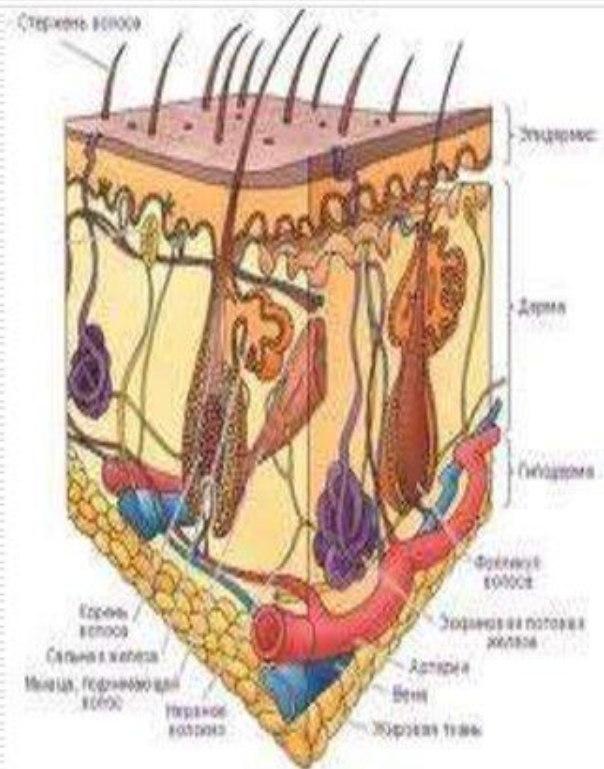
Шаш-түктер – бұл тері түзінділері. Олар алақанда табанда және кілегейлі қабықшадан басқа адамның бүкіл терісін жауып жатады. Олар терінің бетінде көлбеу орналасқан. Әрбір шаш-түктің түбірі мен өзегі болады. Түбір түк қалтасында орналасқан. Кез-келген шаш-түкте бірыңғай салалы бұлшықет талшығы, эфференттік жүйке ұштары және қан тамырлары болады.



Тырнақ тері түзінділері. Ол жұқа мүйізденген пластинка болып табылады. Ол тырнақ ернеуінде орналасқан және дәнекер ұлпаны талшықтар арқылы саусақтың тырнақ буынымен тығыз байланысқан. Тырнақ саусақ басын зақымданудан сақтайды.

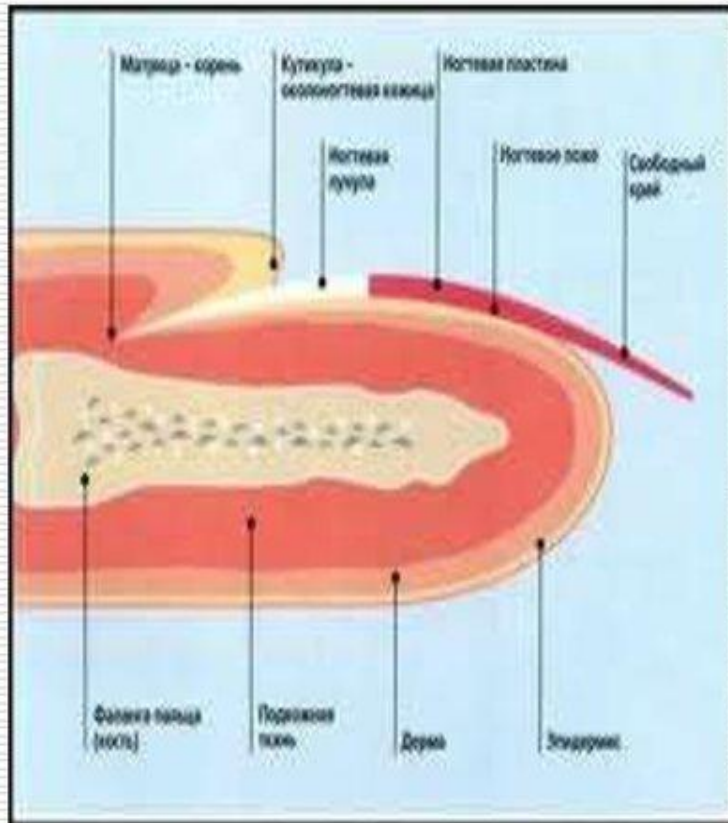
Шаш және оның гигиенасы. Адам денесінің алақан, саусақ, ерін және табаннан басқа жерлерін түк басып тұрады. Денеге үш түрлі түк өседі: ұзын түк — шаш басты күннен және суықтан сақтайды, қайратты түк — мұрт, сақал және танауда, құлақтың сыртқы дыбыс өткізу жолында, "ал жұмсақ түктер дененің қалған жерлерінде өседі. Шаштың түбі тері қабатындағы шаш ұясында болады. Адамның басында шамамен 100 мыңнан (сары адамда 80 мың) астам шаш түбі кездеседі.

Шаш — нәруызды заттан, кератиннен, күкірт және азоттан құралады. Шаштың түсі оның түбіндегі бояғыш кератинге байланысты. Күніне 100 шашқа дейін түсіп, оның орнына 100 шаш өседі. Бастағы шаш 2—4 жылда, кірпік 4—5 айда ауысып отырады. Денсаулығы дұрыс адамның шашы орта шамамен, айына 1 см өседі. Шаштың өсуі, сақталуы, оның түсуі организмнің күшіне, зат алмасуға, жүйке жүйесі мен ішкі секреция бездерінің қызметіне тікелей байланысты. Шаштың жылтырлығы мен майысқақтығы май безінен бөлінетін химиялық құрамға сәйкес өзгереді.



-
- Тері шелмайы қабаты (гиподерма) да дәнекер ұлпадан тұрады, онда майлы қосылыстар көп болады. Мұнда жиналған майлы заттарды ағза қажет кезінде пайдаланады. Терінің бұл қабаты ағзаны суықтан және сыртқы ортаның механикалық әсерлерінен қорғайды. Шаш, түктер, тырнақ - эпидермистің қосалқы мүйізді түзілістері. Алақанда, табанда, ерінде түктер болмайды. Бас терісінде қалың өскен түктер - шаш деп аталады. Шаштың теріден сыртқа шығып тұрған бөлігі - сояуы (қылшығы), терінің астында түбірі мен жуашығы орналасқан. Түктің жуашығы мен түбірінің сыртын түк қалтасы қоршап тұрады. Түк жуашығымен қантамырлар, жүйкелер және түкті тікірейтетін бұлшықеттер байланысқан. Түк қалтасына майлы бездердің өзегі ашылып, шашты (түктерді), теріні майлап тұрады.
 - Тырнақ — саусақ ұштарының сыртында орналасқан жалпақ мүйізді түзіліс. Тырнақ та шашқа ұқсас үнемі өсіп отырады.
-

Тырнақтың құрылысы



-
- Терінің дерма қабаты дәнекер ұлпадан түзілген. Оның қалыңдығы 1-2,5 мм. Дерманың эпидермиске жанаса орналасқан сыртқы қабатын - емізікшелі (сосочковый), ішкі жағын - торлы (сетчатый) қабат дейді. Дерманың емізікшелі қабаты тығыз талшықты дәнекер ұлпадан тұрады. Бұл қабатта қантамырлары, лимфа тамырлары, жүйке талшықтары өте жиі орналасқан. Эпидермисті қажетті қоректік заттармен осы қабат қамтамасыз етіп тұрады. Емізікшелі қабаттағы тарақ, емізік тәрізді өскіндерге байланысты әр адам терісінің сыртқы бедері түрліше болады. Қылмысты істерді анықтауда саусақ ұшындағы тері бедері көп пайдасын тигізеді. Дерманың торлы қабаты, тірек қызметін атқарады. Бұл қабатта түктің түбірі, тер және май бездері орналасады. Теріде сүт бездері болады. Тер бездері де сыртқы секреция бездеріне жатады.
-

-
- Тер бездерінің пішіні түтікке ұқсас, оның өзегі терінің сыртына кішкене тесікшелер - шұрықтар түрінде ашылады. Тер бездері алақанда, табанда, қолтықта, тақымда көп шоғырланған. Тер бездері арқылы термен бірге ыдырау өнімдері бөлінеді. Тер бездерінен бөлінген тер дене температурасының тұрақтылығын сақтайды. Балаларда тер бездері нашар дамыған.
 - Майлы бездердің өзектері түктердің түбіріне ашылып, түктерге, теріге май бөледі. Майлы бездерден бөлінген май теріні құрғап кетуден сақтайды, теріге суды өткізбейді. Терінің жұмсақтығы мен серпімділігін қамтамасыз етеді. Майлы бездер баста, бетте көбірек болады. Теріде болатын ерекше жасушалар күннің ультракүлгін сәулелерінің әсерінен пигмент (меланин) бөліп, терінің түсі қараяды. Оның қорғаныштық мәні бар.
-

Пайдаланылған әдебиет

- З.Б. Есенгараева “Тері және венерология аурулары”
- С.О. Тапбергенов “ Медицинская биохимия”
- <http://ppt-online.org>
- <http://kazmedic.kz/>