



Играем с Машей
Звук **МЯГКИЙ или**
ТВЁРДЫЙ?

**Компьютерная игра для детей дошкольного
возраста**





Информация для взрослых

Играем с Машей

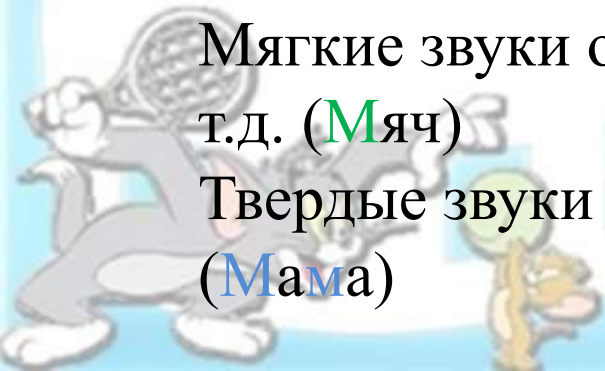
Звук **мягкий** или **твёрдый**?

ЗАДАЧИ И ВОЗМОЖНОСТИ:

- развитие фонематической дифференциации на материале твердых и мягких согласных звуков в начале слова
- повышение мотивации для исправления недостатков речи детей
- развитие психологической базы речи: восприятия, внимания и мышления за счет повышения уровня наглядности

Мягкие звуки обозначаются зеленым цветом – **Пь, Мь, Вь** и т.д. (**М**яч)

Твердые звуки обозначаются синим цветом – **П, М, В** и т.д. (**М**ама)



Играем с Машей



Мягкий или **твёрдый?**





III





Да!





НЕТ!





B



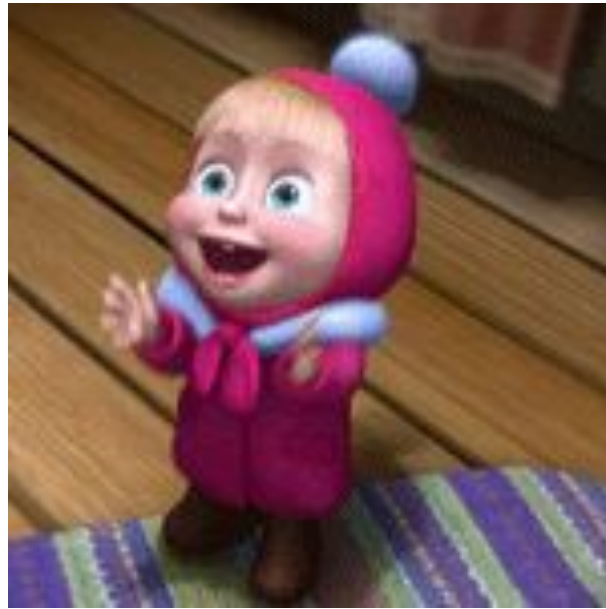


НЕТ!





Да!





III





НЕТ!



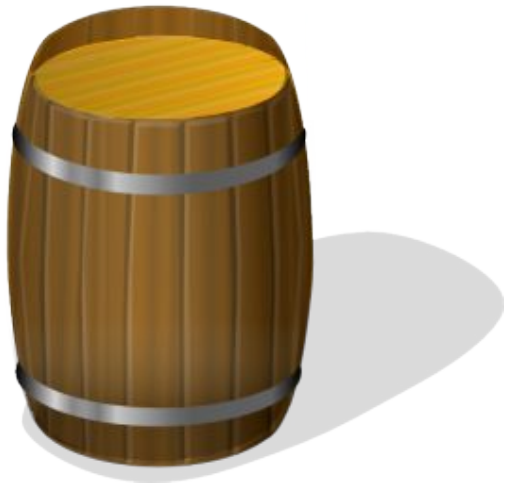


Да!





Б





НЕТ!





Да!





T





НЕТ!





Да!





B





НЕТ!





Да!





T





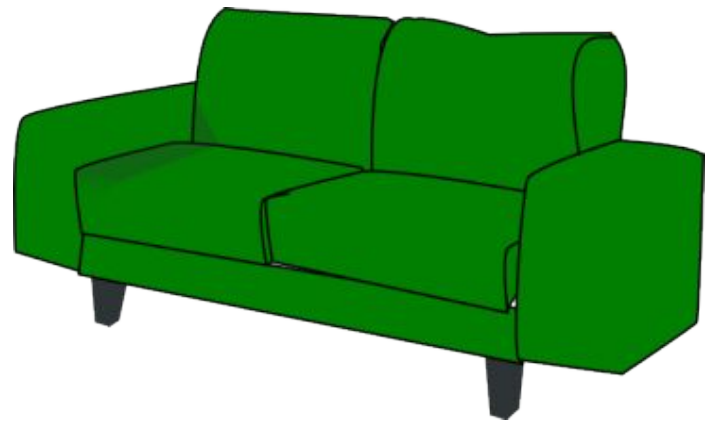
НЕТ!





Да!







Да!





НЕТ!





Б





НЕТ!





Да!



3





НЕТ!





Да!



Молодец!



Источник: <https://videouroki.net/>

