


Выражение
характера
изображаемого
человека

Женский образ



В старину существовала наука о лицах, называлась она «**Физиогномика**» или искусство раскрытия характера человек по лицу. Изображая лица, художники раскрывают характеры.

Вот и мы на уроке будем учиться раскрывать характер женских образов, попытаемся изобразить восковыми мелками портрет сказочных персонажей.




В русских народных сказках, в сказках народов мира вы встречаетесь с разными персонажами. Давайте поговорим о них: какие они и как мы к ним относимся. Назовите кого-нибудь и попробуйте дать характеристику одного из женских персонажей, н/р, из сказок: А.С.Пушкина «Сказка о мёртвой царевне и семи богатырях», «Сказка о рыбаке и рыбке».



Положительные образы:
прекрасные, нежные, добрые,
кроткие, стройные, изящные.

Отрицательные: безобразные,
злые, коварные, завистливые,
ленивые.



Но царевна молодая,
Тихомолком расцветая,
Между тем росла, росла,
Поднялась и расцвела.
Белолица, черноброва,
Нраву кроткого такого...

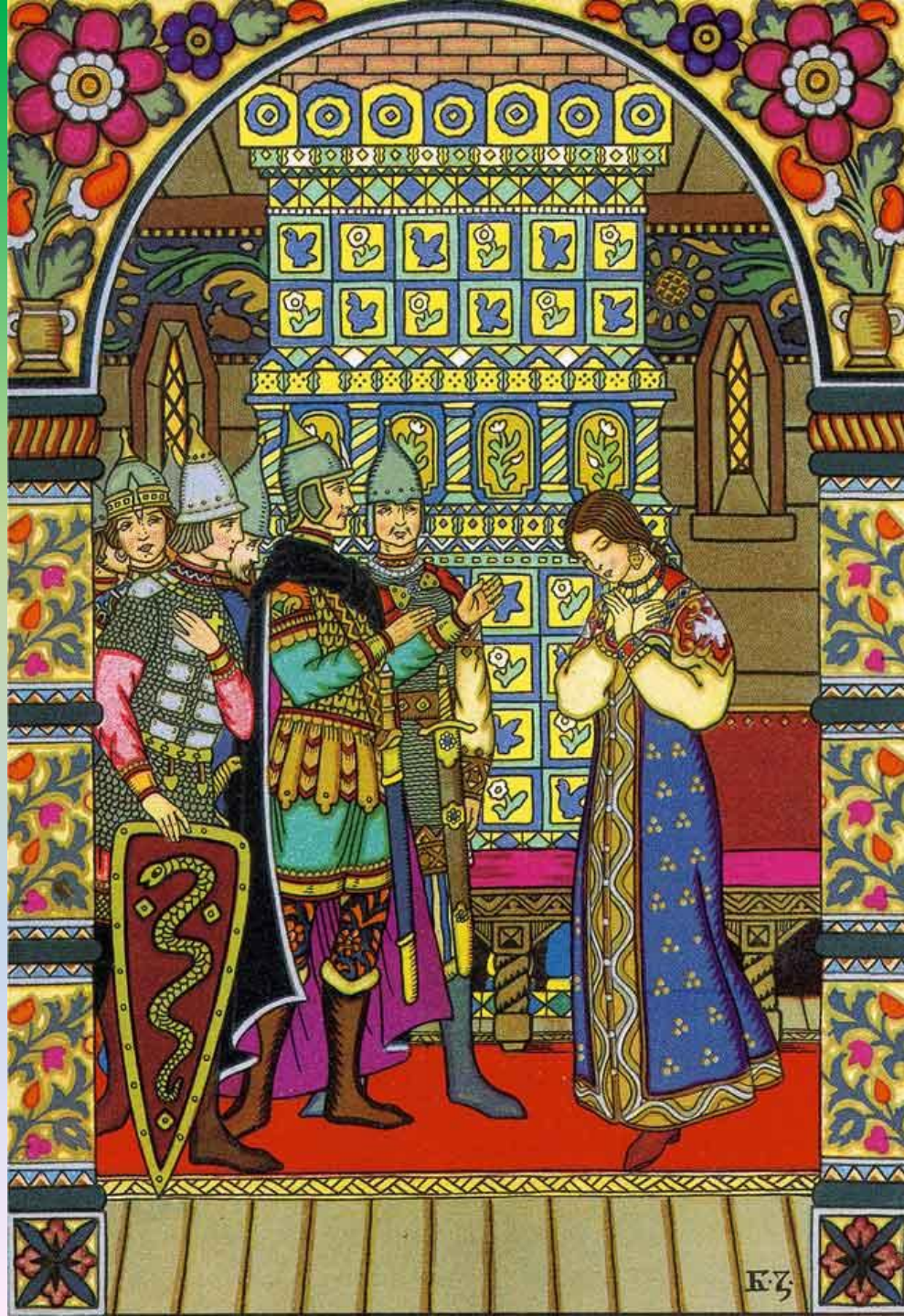
Царевна. А.С.Пушкин «Сказка о мёртвой
царевне и семи богатырях»














...Правду молвить, молодица
и впрямь была царица:
Высока, стройна, бела,
И умом и всем взяла;
Но зато горда, ломлива,
Своенравна и ревнива.

Царица. А.С.Пушкин «Сказка о мёртвой
царевне и семи богатырях»





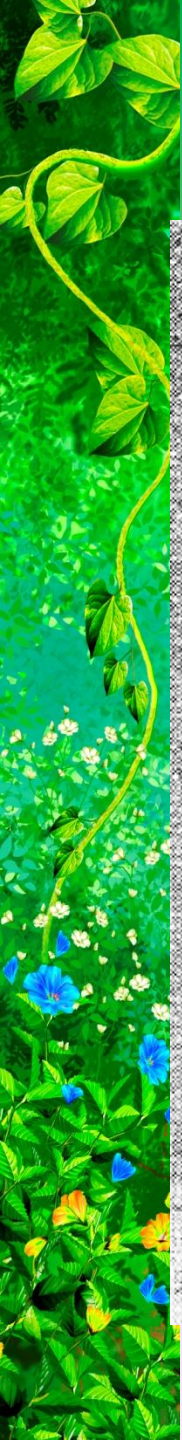















За морем царевна есть,
Что не можно глаз отвести;
Днем свет божий затмевает,
Ночью землю освещает,
Месяц под косою блестит,
А во лбу звезда горит.
А сама-то величава,
Выплывает, будто пава;
А как речь-то говорит,
Словно реченька журчит.
Молвить можно справедливо,
Это диво, так уж диво“.

Царевна-Лебедь. А.С.Пушкин
«Сказка о царе Салтане...»














Царевна-лебедь



А ... с ... ,
С сватьей ... ,
Не хотят его пустить
Чудный остров навестить.

Ткачиха, повариха, баба Бабариха. А.С.
Пушкин «Сказка о царе Салтане...»




Мультфильмы
и Сказки
multiki-skazki.ru









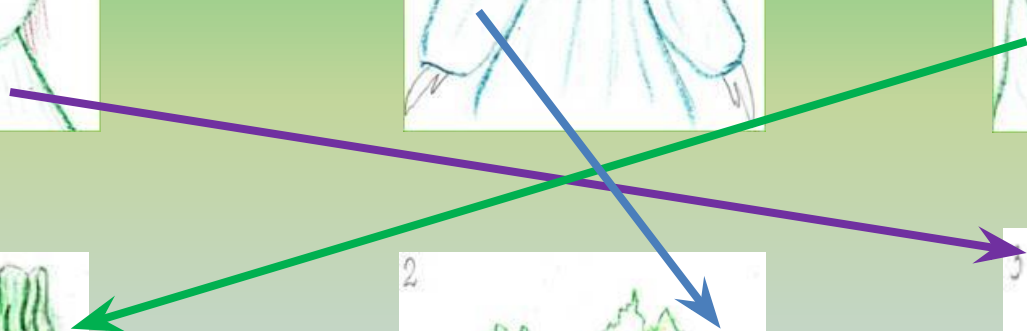



- Сколько людей живет среди нас, внешне очень красивых, но злых и черствых.

Много внешне страшненьких, но очень добрых и отзывчивых. Наблюдая за теми и другими, художники, поэты и музыканты создают живые образы.

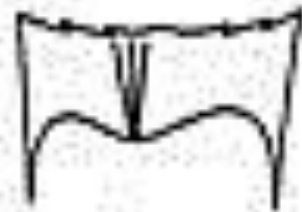
- А можно ли выразить образ доброго или злого персонажа цветом? Каким и почему?

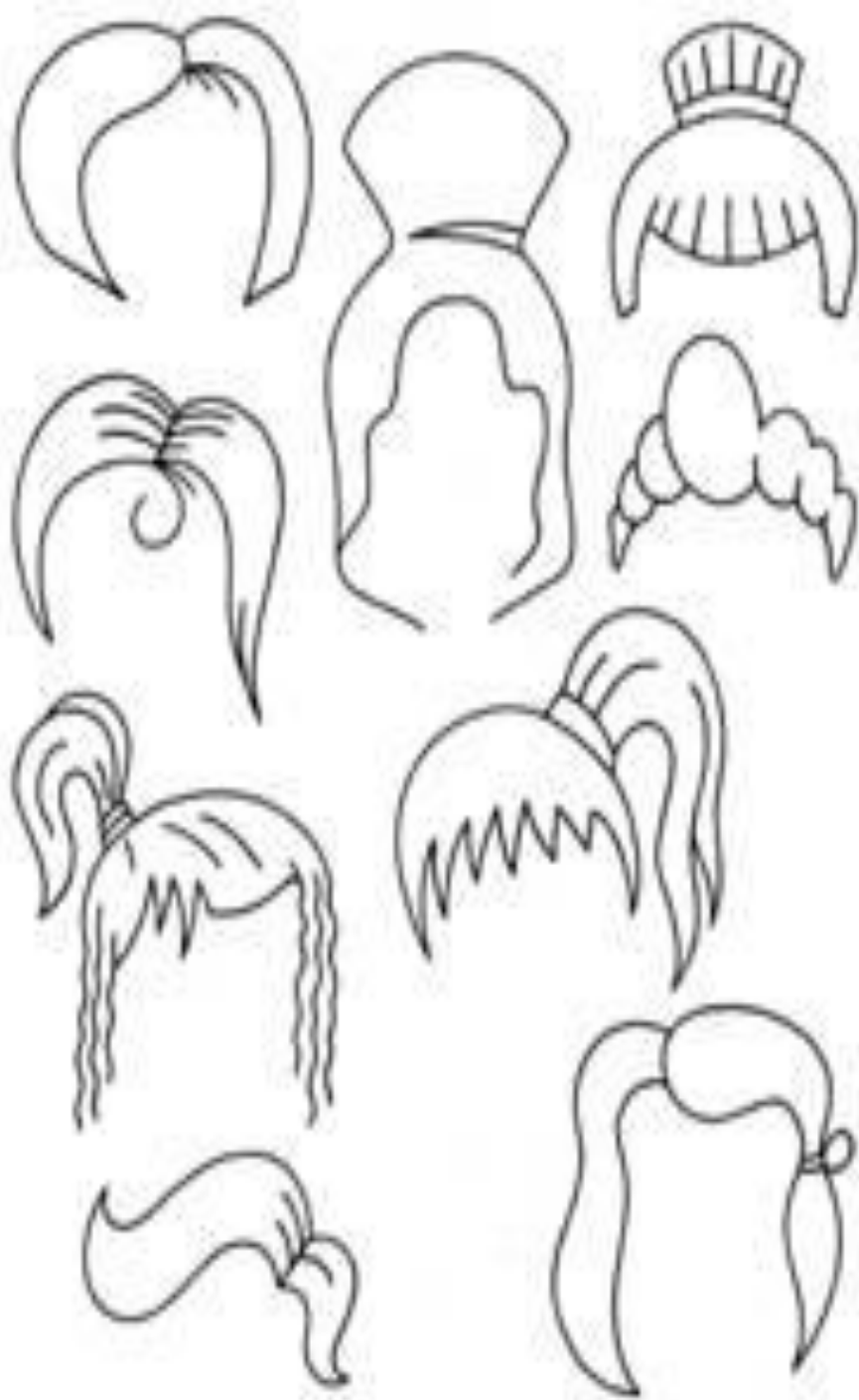
Вспомните **тёплые**, **холодные** цвета.

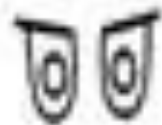




- Попробуйте представить свой сказочный персонаж и дайте ему имя. Надо сделать крупное изображение женских портретов сказочных персонажей, контрастных по характеру, выразительных, добрых или злых (по вашему выбору).















Cybernews / 2012



Нина М. 2011



Christina B. 2010