

# Москва-столица России п.21 стр.121-125



# Устаревшая планировка Москвы

Карта Москвы похожа на «матрёшку»: внутри большого города находятся несколько меньших по размеру.

Первый, самый древний город – это Кремль.

Второй – это Китай-город.

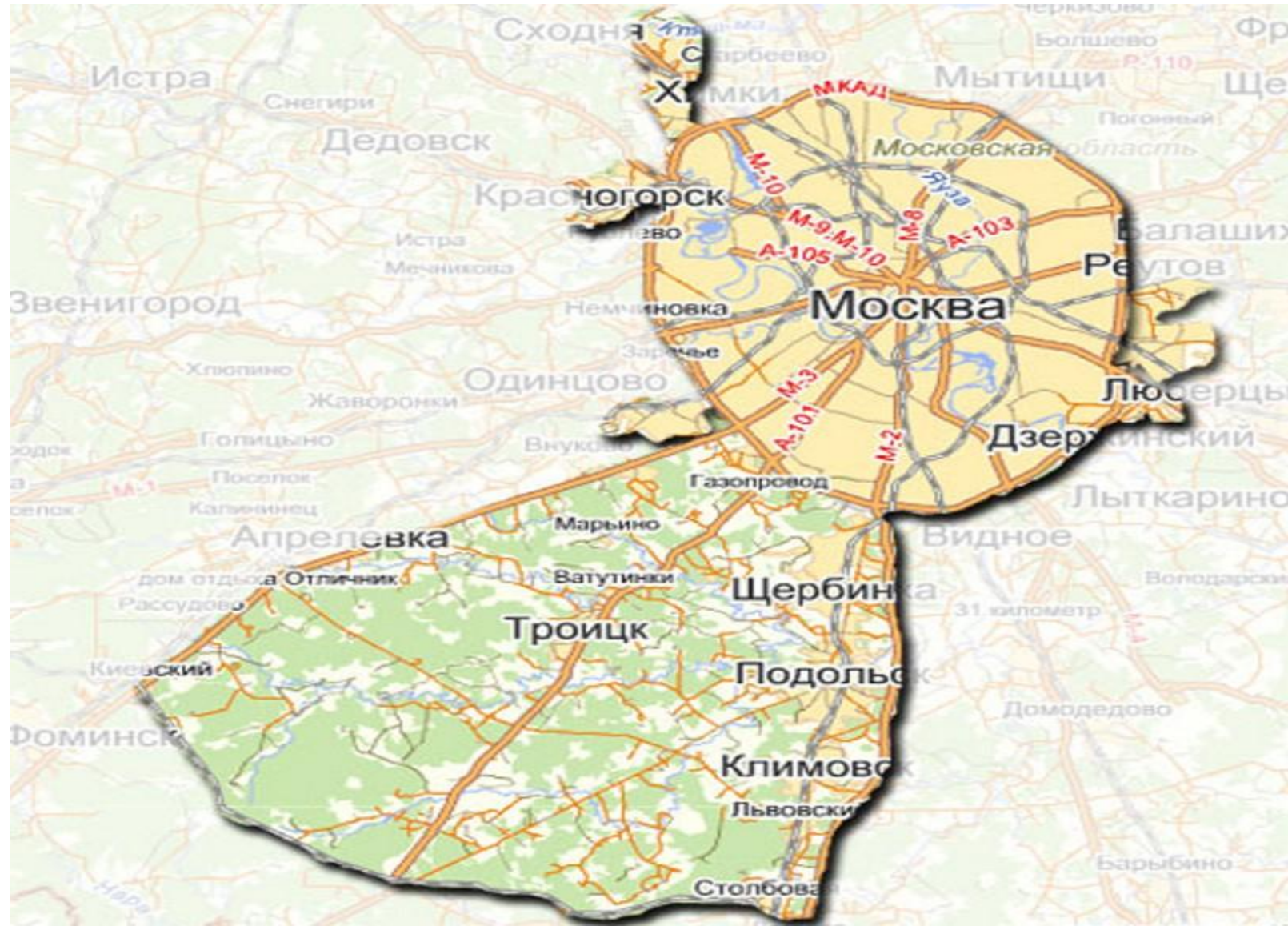
Третий – это Белый город, граница его проходила по современному Бульварному кольцу.

Четвёртый – это Земляной город, граница которого проходила по современному Садовому кольцу.





# План расширения Москвы



1. Перечислите факты, нововведения, события, позволяющие называть Москву инновационным центром?

- 1) Первые мануфактуры (XVв.)
- 2)
- 3)
- 4)
- 5)

2. В каких сферах столичные функции Москвы проявляются наиболее ярко? Приведите примеры и заполните таблицу:

Сфера	Примеры
1. ?	1. В Москве учится 20% всех российских студентов и находится главный ВУЗ страны МГУ им.М.В.Ломоносова
2. Наука	2. ?
3. Управление	3. ?
4. ?	4. Москва – главный театральный центр; здесь находятся крупнейшие библиотеки, архивы, Москва – главный центр теле и радиовещания страны