

- ◆ **Препарирование зуба** - Препарирование твердых тканей зубов следует рассматривать как сложное, травматическое воздействие, сопровождающееся болевыми реакциями, определенными морфологическими изменениями и перестройкой зубных тканей, порой весьма небезопасной для тканей зуба.

- ◆ **Основными этапами препарирования кариозной полости являются следующие:**

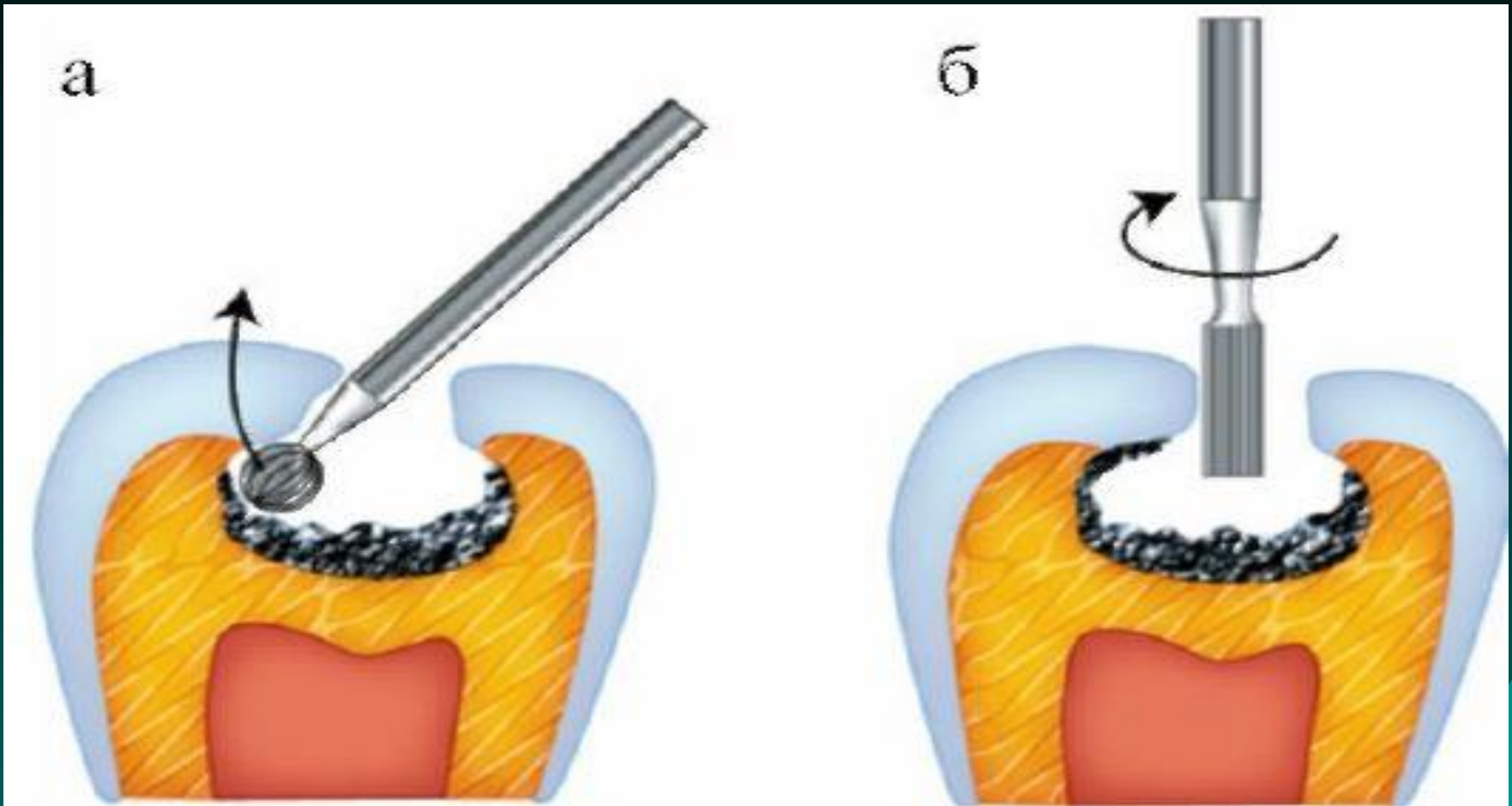
- ◆ 1. Раскрытие кариозной полости.
- ◆ 2. Некрэктомия (иссечение патологически измененных эмали и дентина).
- ◆ 3. Формирование полости, т.е. придание ей формы, способствующей лучшей адгезии пломбировочного материала.
- ◆ 4. Отделка (финирирование) краев полости.

Режимы препарирования кариозных полостей

Этап	Инструменты	Установка (наконечник)	Скорость
Раскрытие полости	Алмазные или твердосплавные боры	Турбинная бормашина	250 000–300 000
Профилактическое расширение полости	Алмазные или твердосплавные боры	Турбинная бормашина	250 000–300 000
Некрэктомия	Твердосплавные боры	Микромотор	500–2000
	Экскаваторы	Ручные инструменты	—
Формирование полости	Алмазные или твердосплавные боры	Турбинная бормашина	250 000–300 000
Финирирование краев полости	Алмазные мелкозернистые боры, твердосплавные финиры	Микромотор	500–10 000
	Эмалевые ножи, триммеры десневого края	Ручные инструменты	—
Удаление (высверливание) «старой» пломбы	Алмазные или твердосплавные боры повышенной режущей эффективности	Турбинная бормашина	250 000–300 000

Раскрытие кариозной полости:

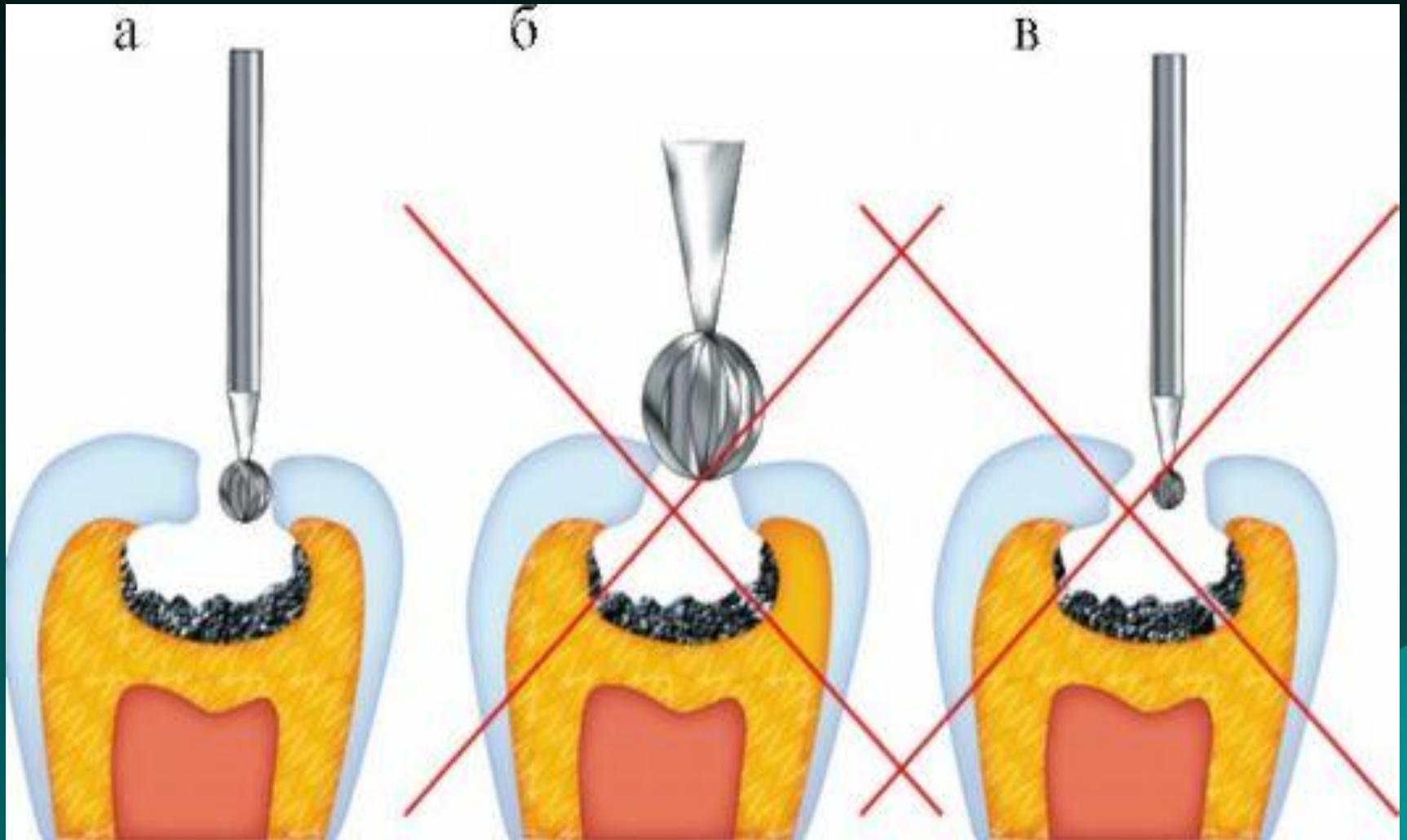
а - шаровидным бором б - фиссурным бором



Подбор бора для раскрытия кариозной полости:

а - правильно

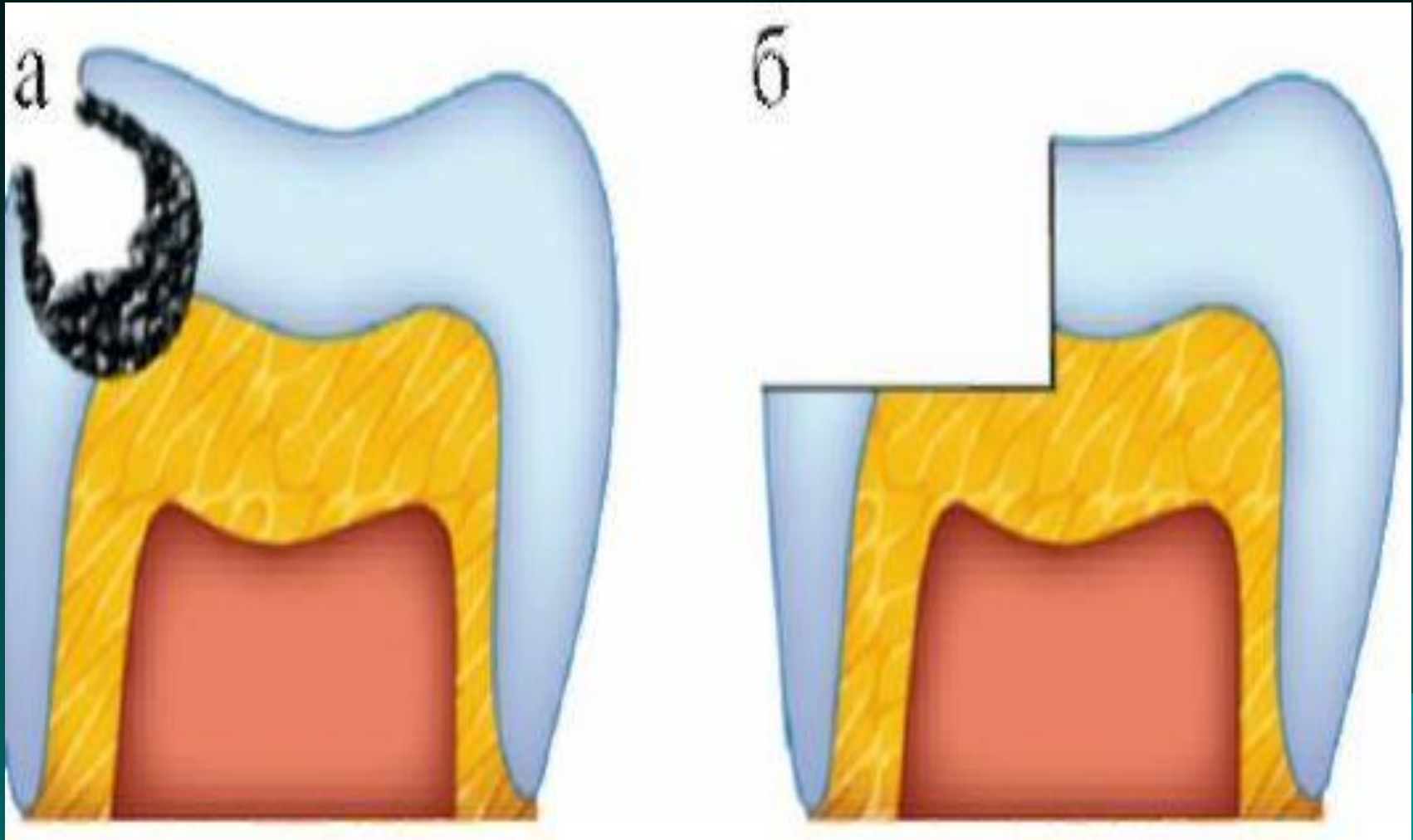
б, в – неправильно



Выведение полости II класса на жевательную поверхность:

а - до формирования

б - после формирования





Зона распада

Зона деминерализации

Зона прозрачного дентина

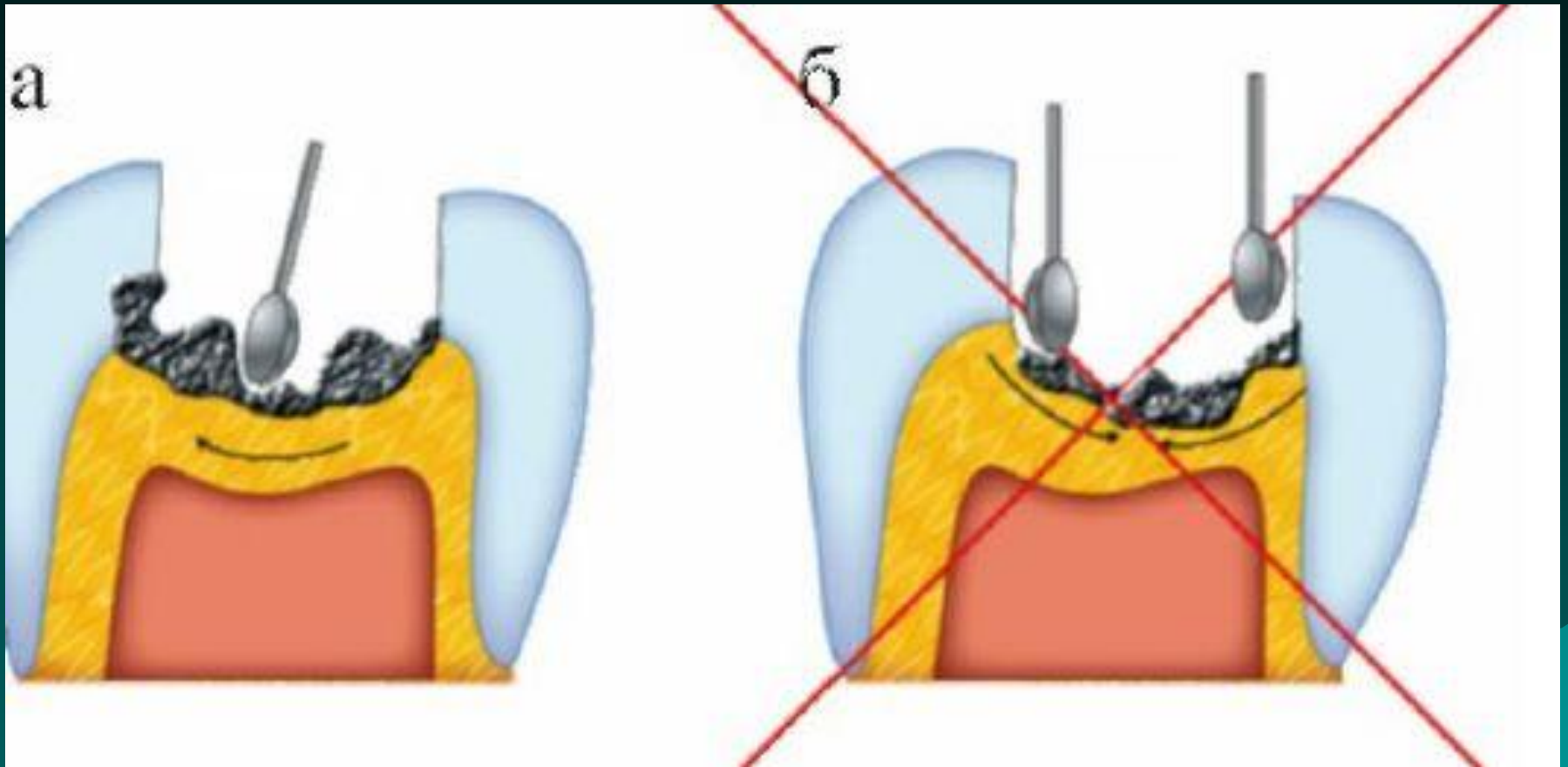
Зона видимо неизмененного
дентина

Зона вторичного дентина

Рис. 103. Границы иссечения дентина на этапе некрэктомии.

Некрэктомия. Удаление размягченного дентина экскаватором со дна кариозной полости:

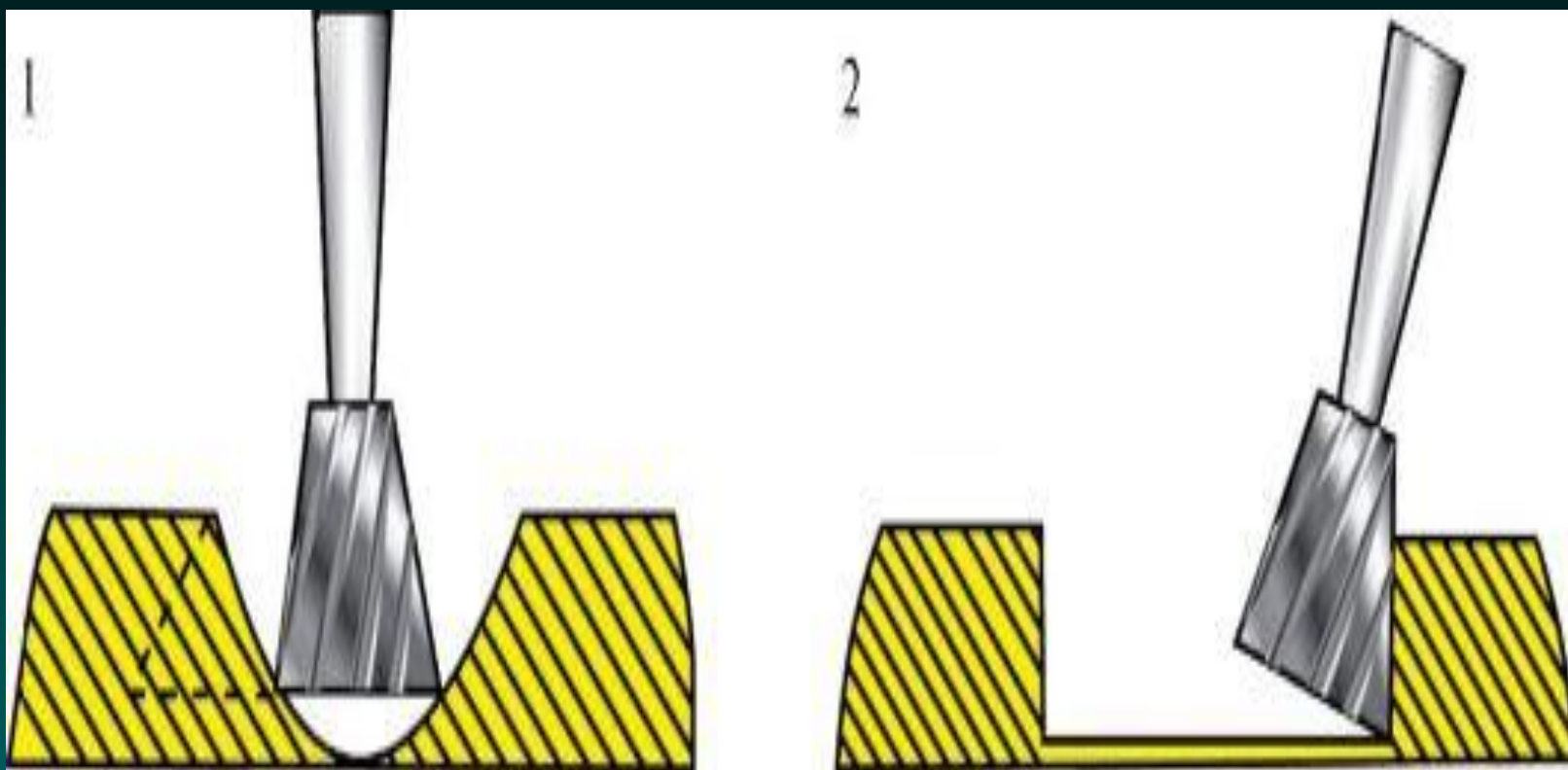
а - правильное
б - неправильное



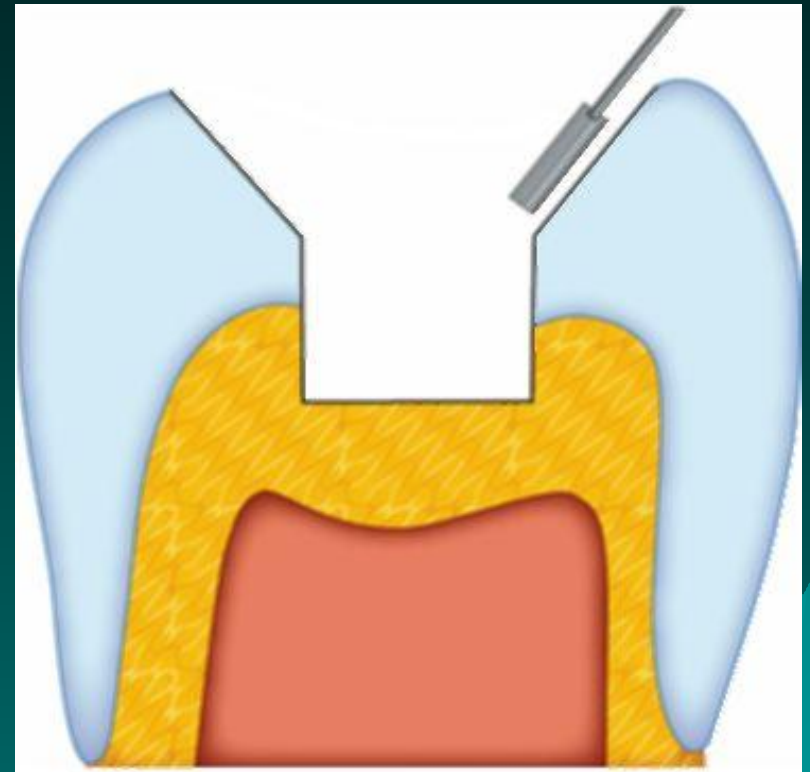
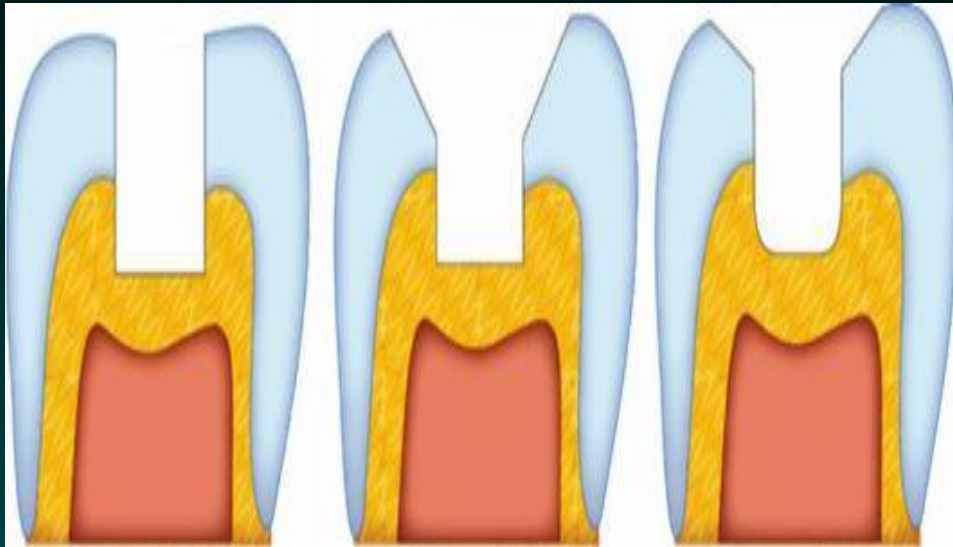
Применение красителя для выявления неполностью удаленного дентина

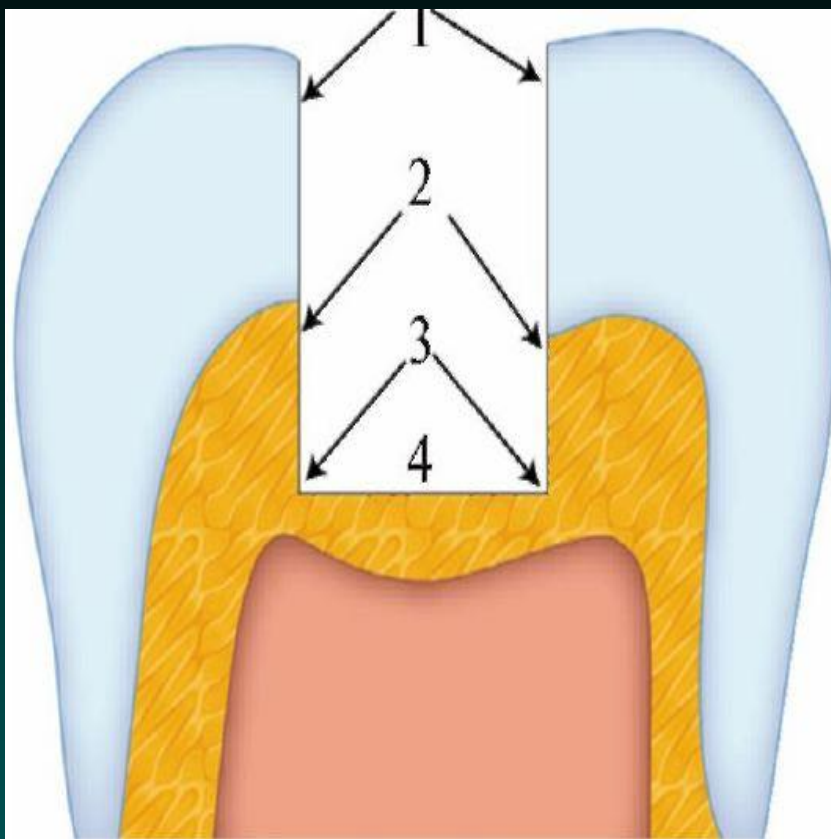


Положение конусовидного бора:
1 - при обработке дна полости
2 - при обработке стенок полости



Отделка краев кариозной полости в зависимости от применяемого пломбировочного материала





Элементы кариозной полости:

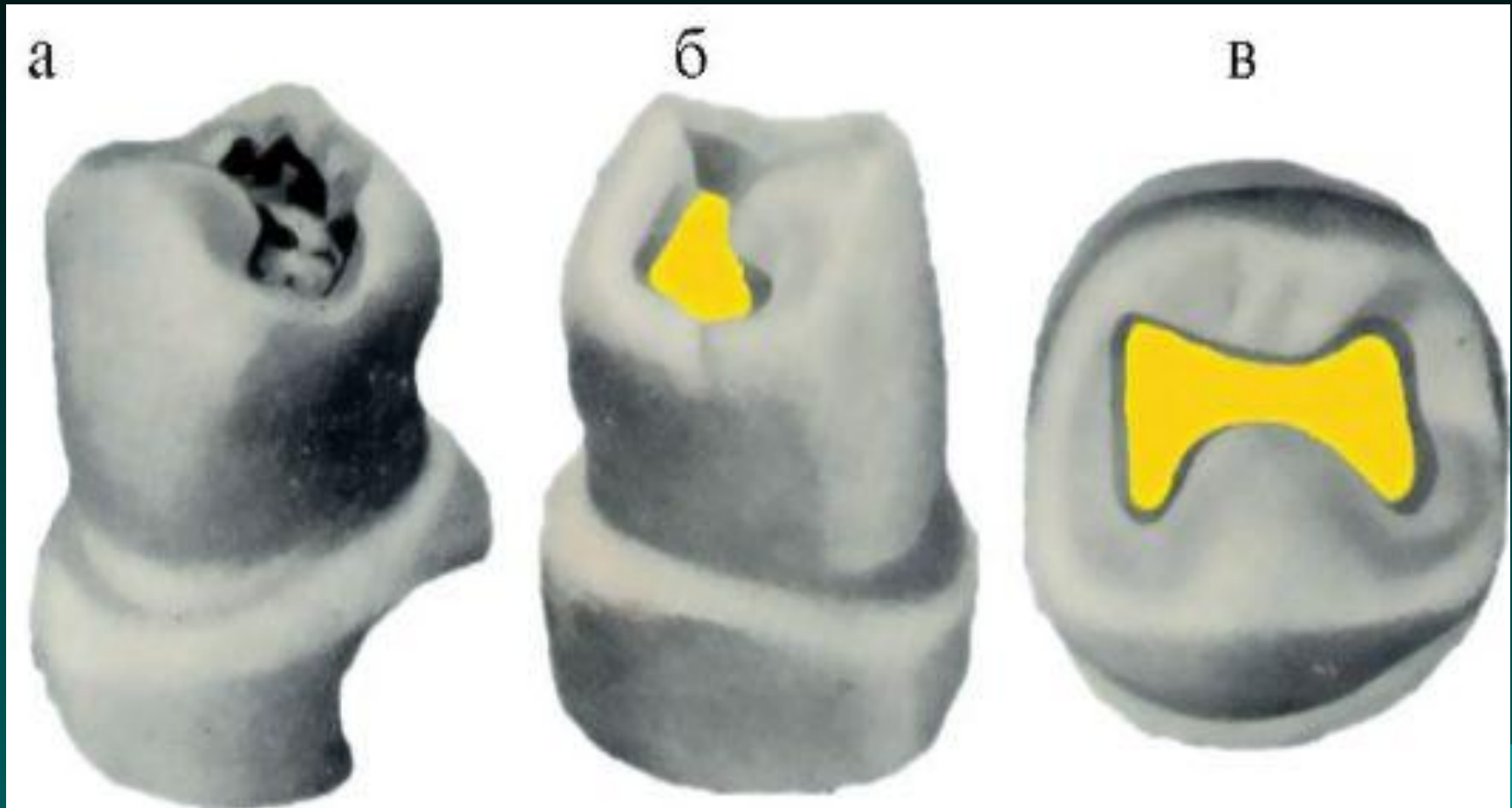
- ◆ 1 - края
- ◆ 2 - стенки
- ◆ 3 - углы
- ◆ 4 - дно кариозной полости

Полости I класса в премоляре верхней челюсти:

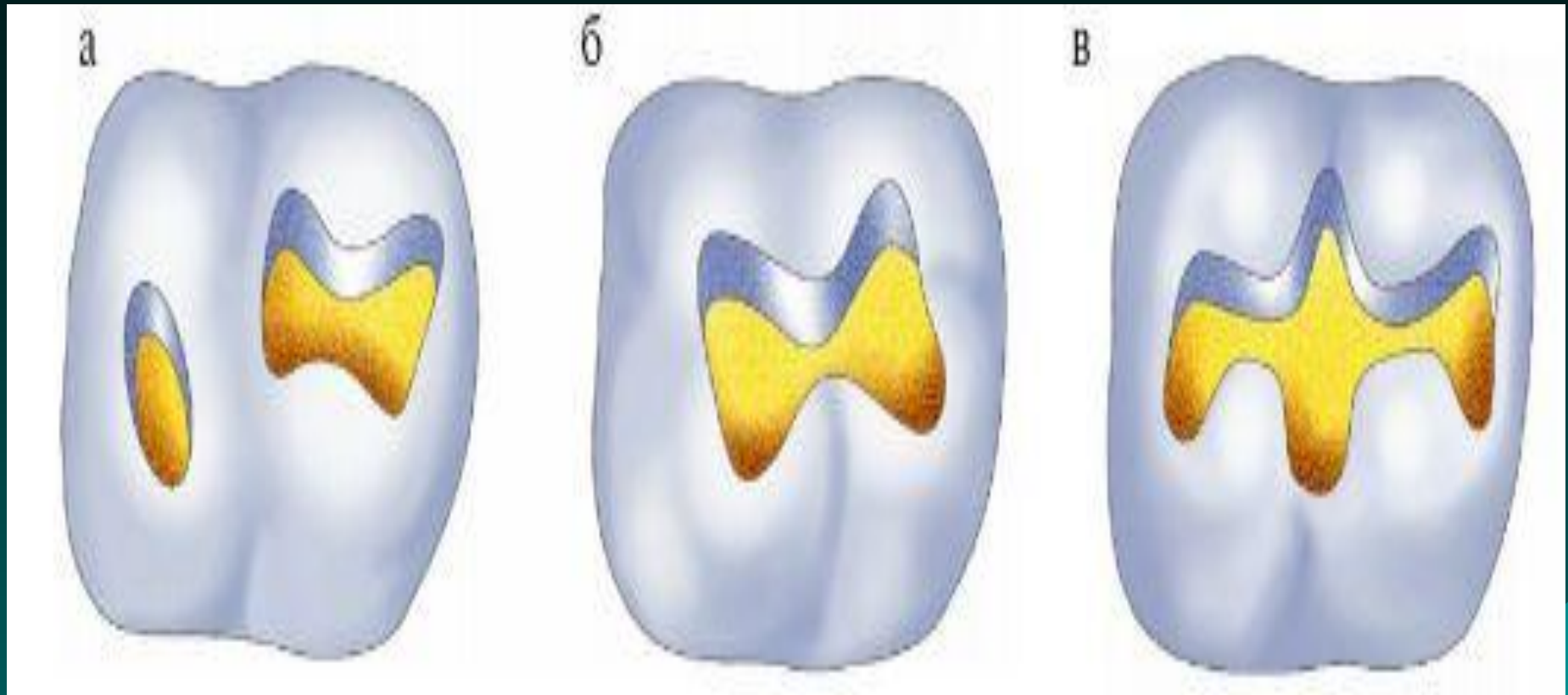
а - до препарирования

б - после препарирования

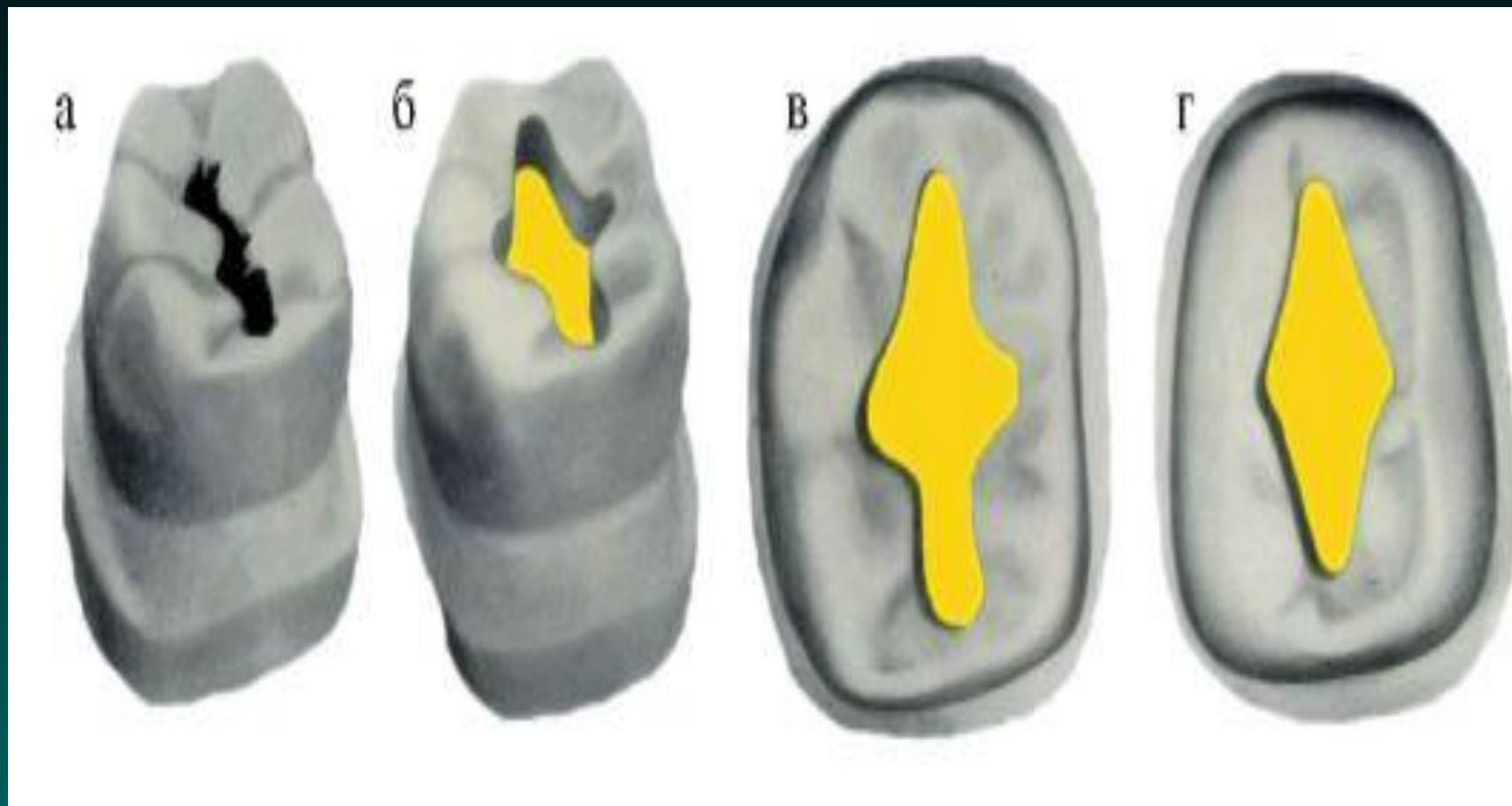
в - вид полости с окклюзионной поверхности



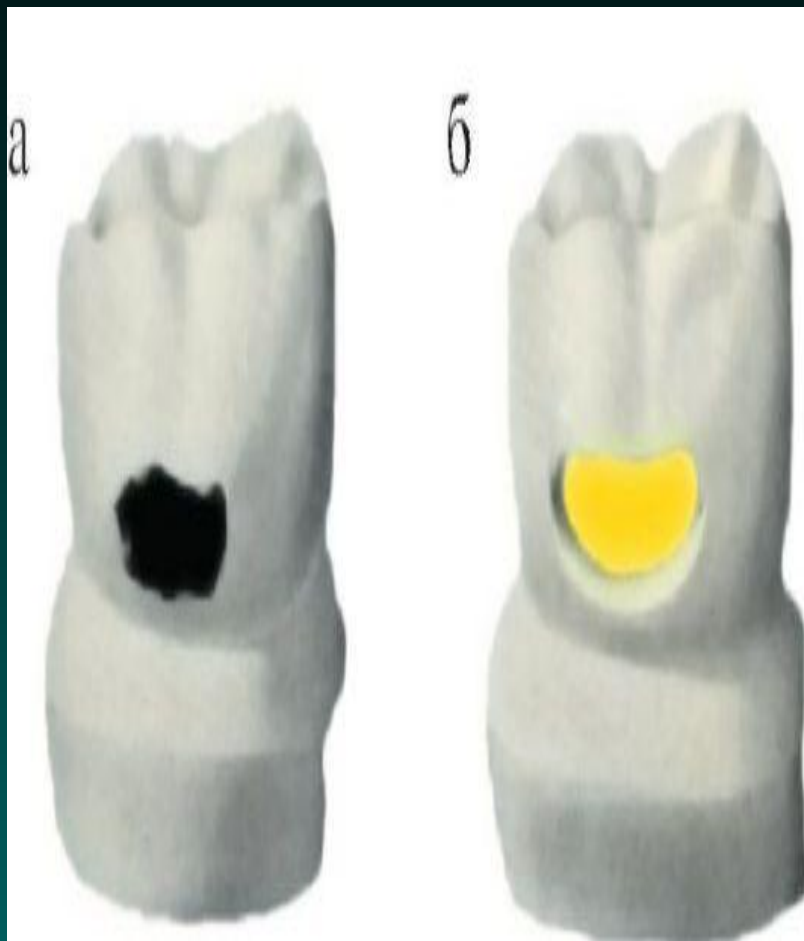
Варианты формирования полостей I класса в зависимости от поражения фиссур кариесом



Формирование кариозной полости в первом моляре нижней челюсти



Формирование кариозной полости в естественной ямке на щечной поверхности моляра нижней челюсти:



а - до препарирования

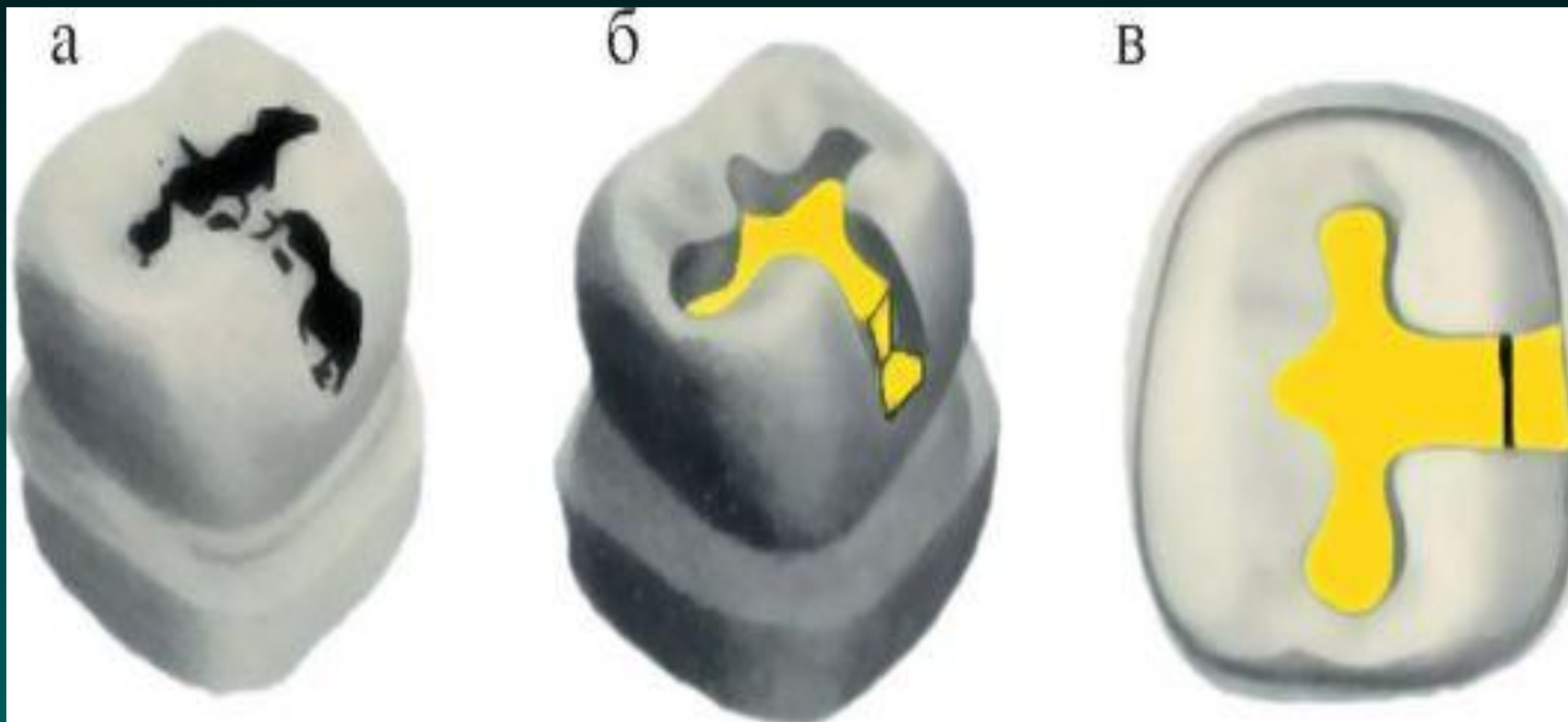
б - после препарирования

Формирование разновидности полости I класса:

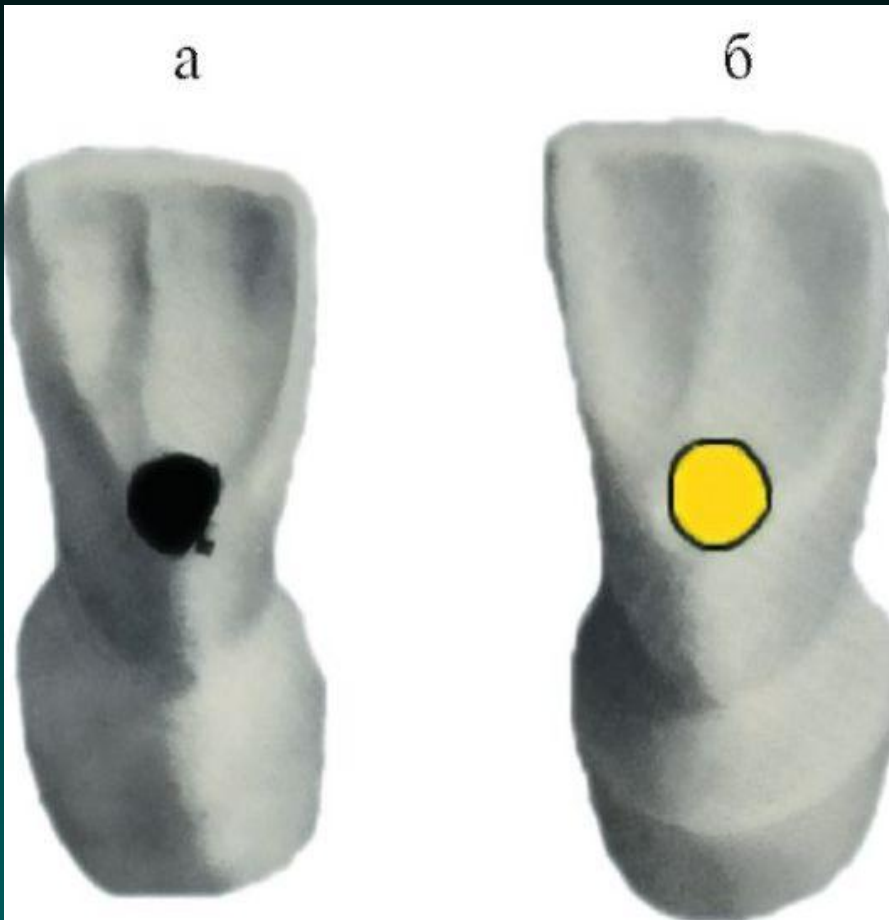
а - до препарирования

б - после препарирования

в - вид сформированной полости с окклюзионной поверхности



Формирование полости I класса в слепой ямке резца верхней челюсти:

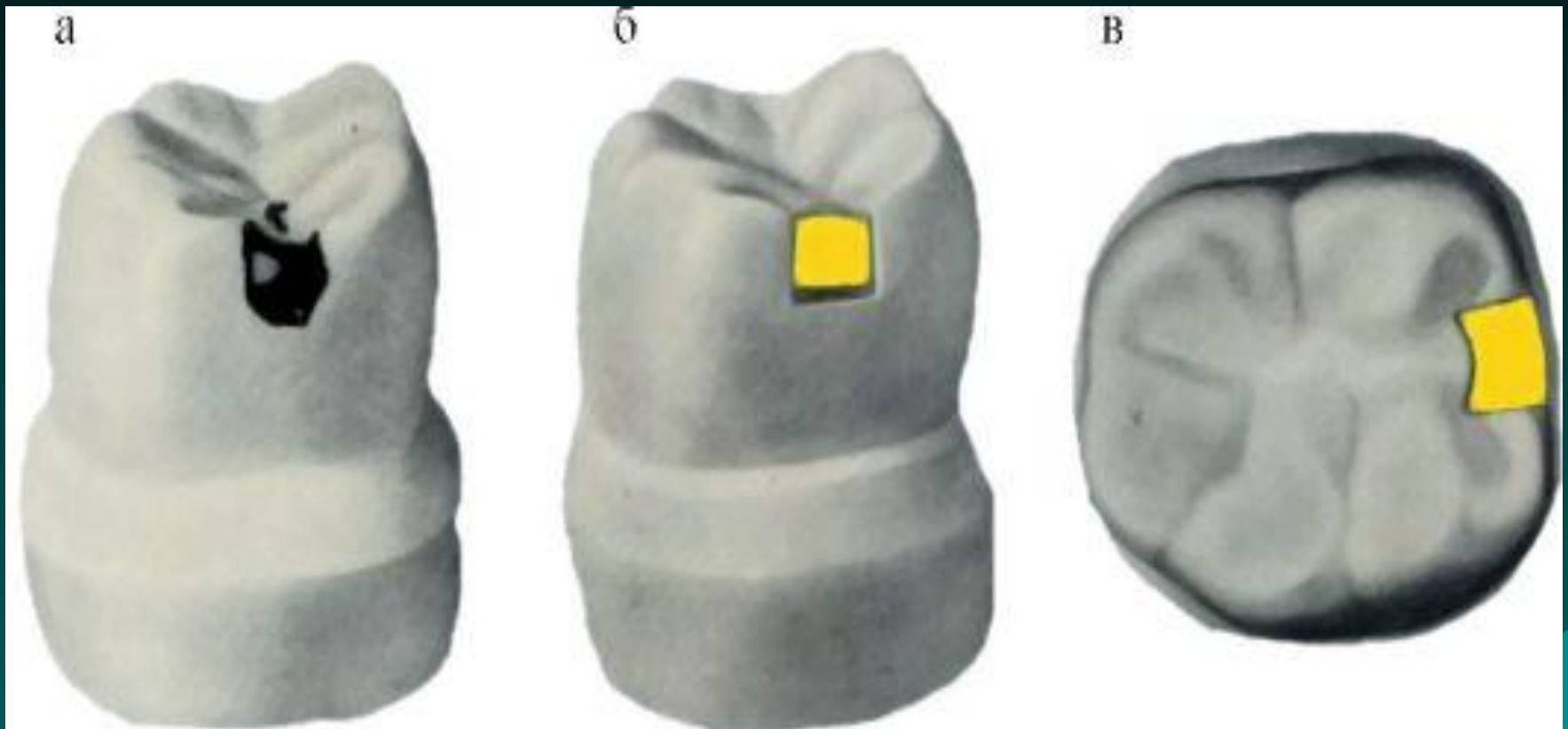


- ◆ а – до препарирования
- ◆ б - после препарирования

Формирование полости II класса в молярах без дополнительной площадки:

а - до препарирования б - после препарирования

в - вид сформированной полости с окклюзионной поверхности



Варианты формирования полостей II класса:

а - до препарирования

б - после препарирования

а

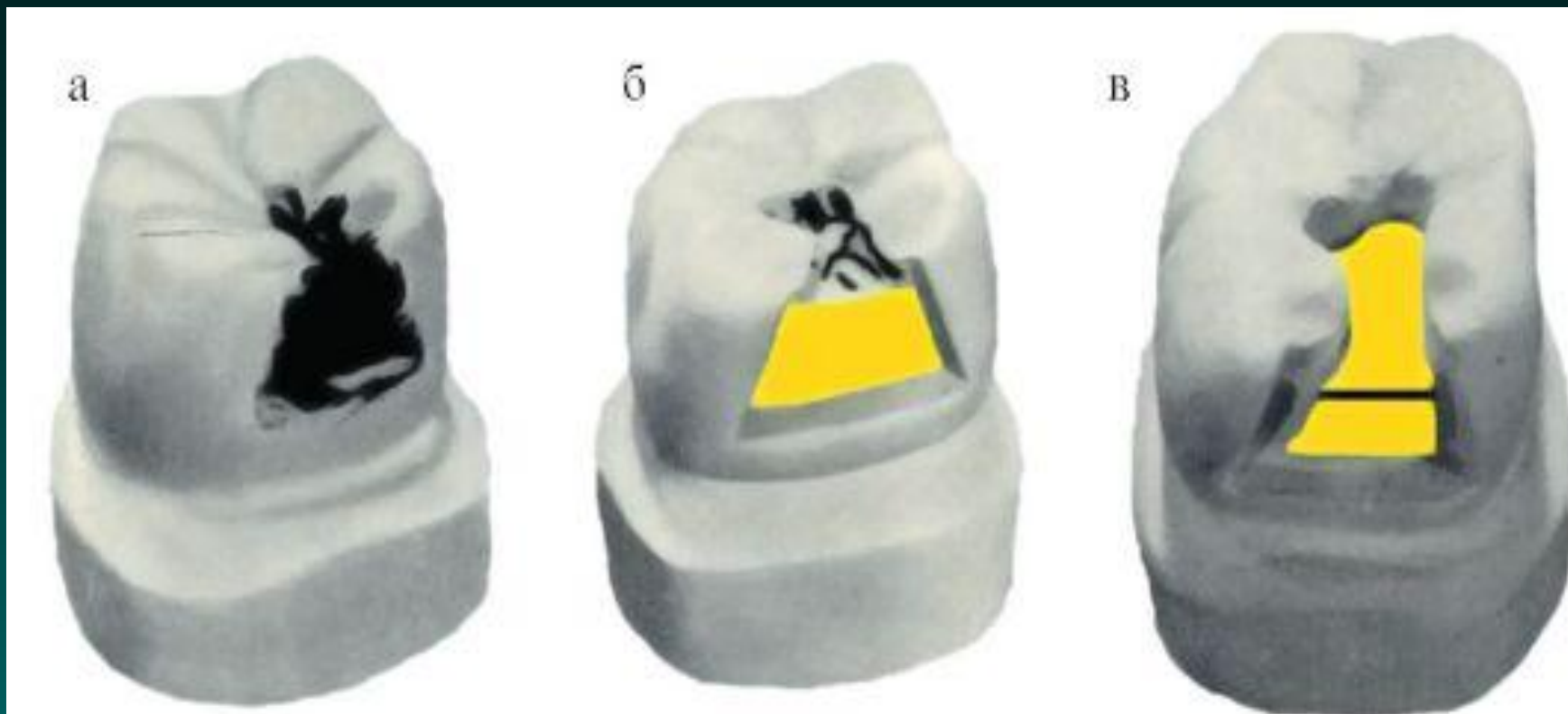


б



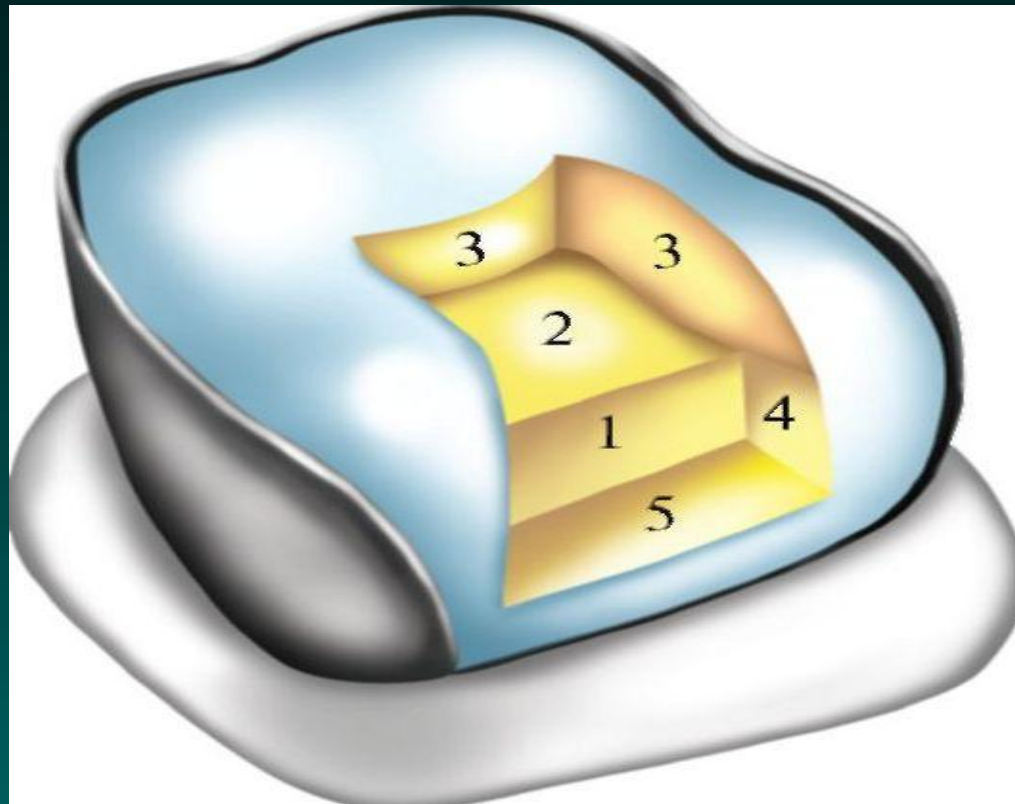
Вариант формирования полости II класса при
сочетанном
поражении контактной и жевательной поверхностей:

- а - до препарирования
б - в процессе препарирования
в - после препарирования



Элементы сформированной полости II класса с
дополнительной площадкой:

- 1 - дно основной полости
- 2 - дно дополнительной площадки
- 3 - стенки дополнительной площадки

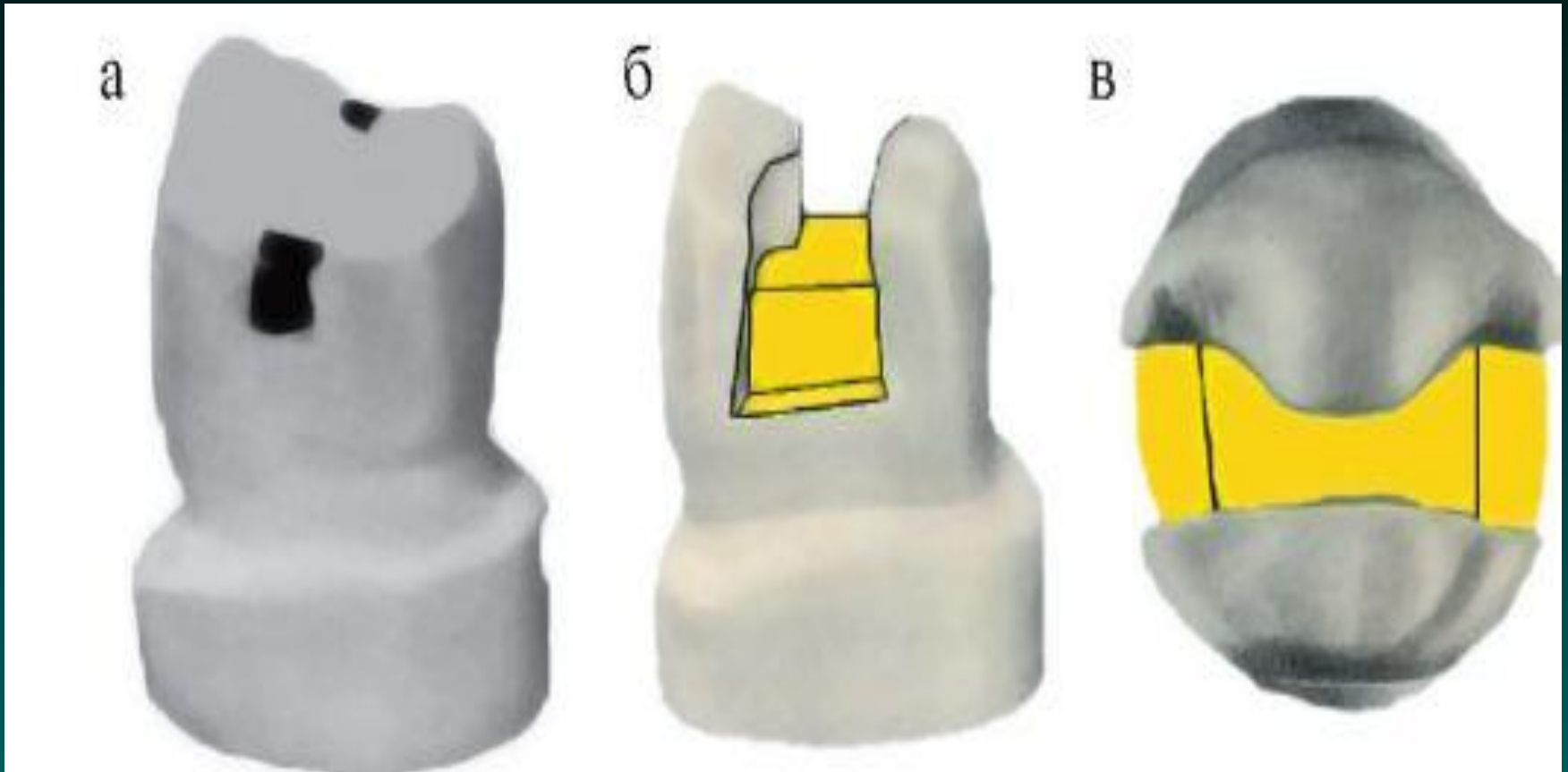


Вариант формирования МОД полости II класса:

а - до препарирования

б - после препарирования

в - вид полости с окклюзионной поверхностью



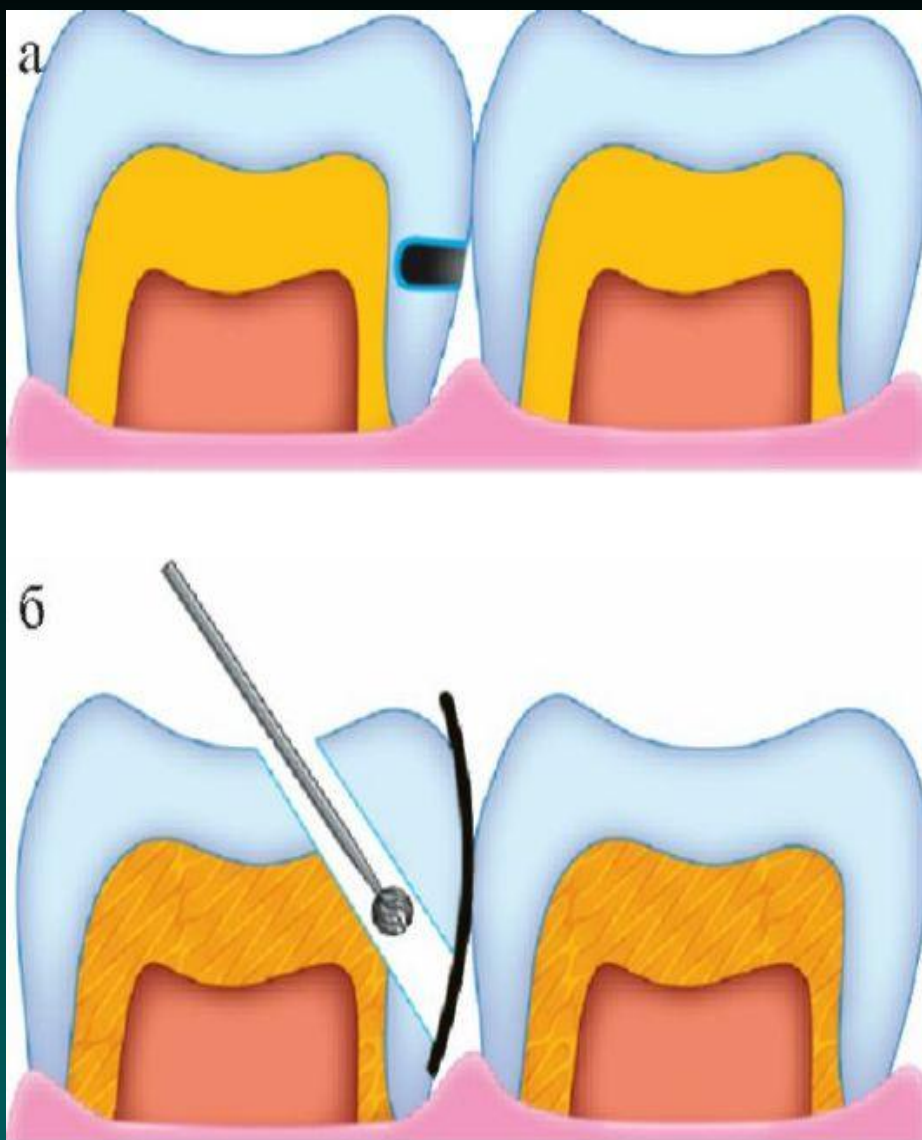
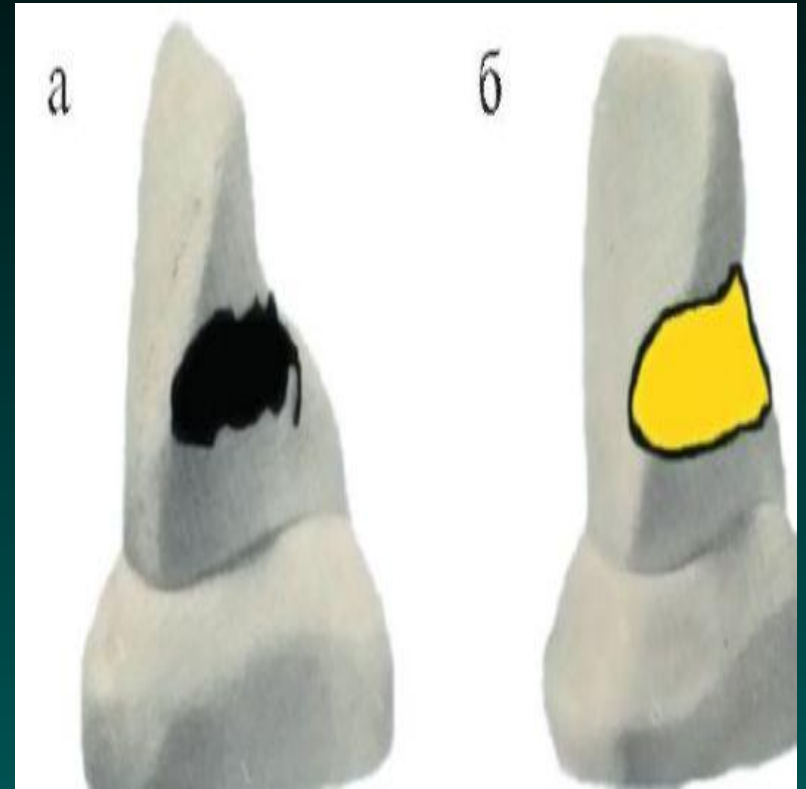
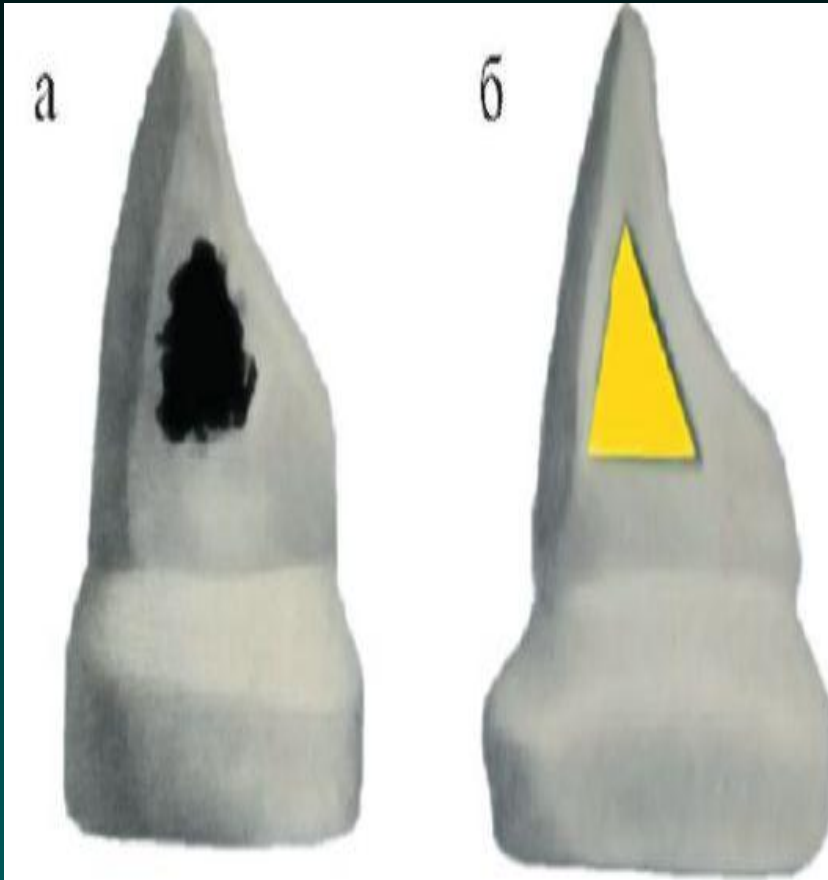


Схема
тоннельного
метода
препарирования
полости II
класса:
а - кариозная
полость до
препарирования
б - во время
препарирования

Формирование кариозной полости III класса без
дополнительной площадки:

а - до препарирования

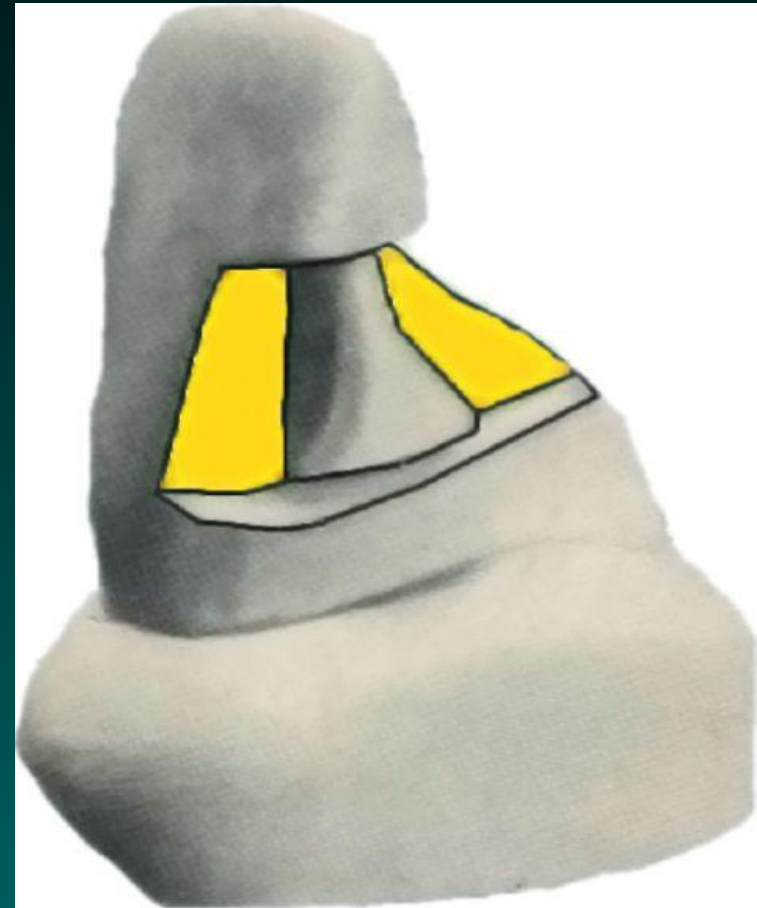
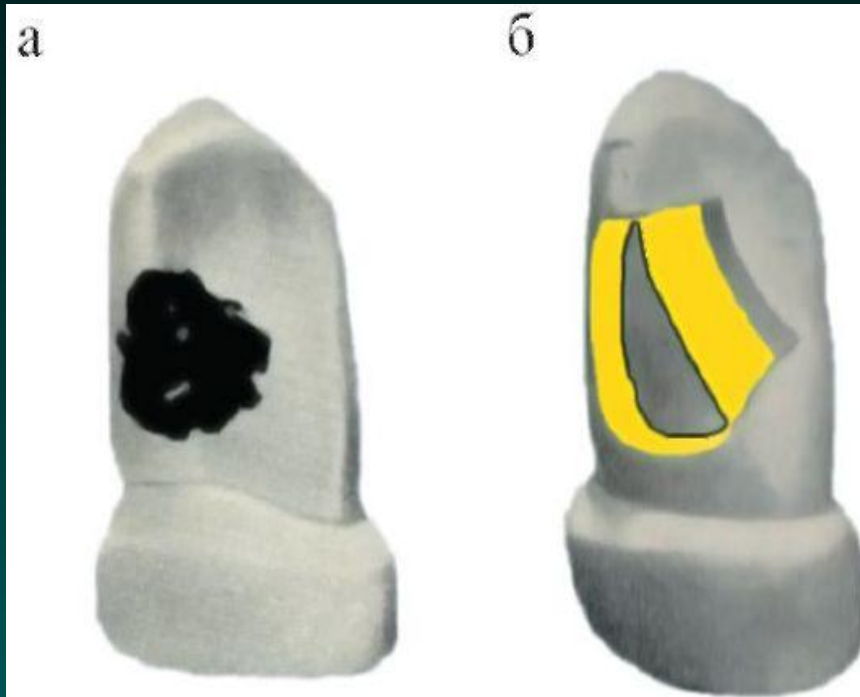
б - после препарирования



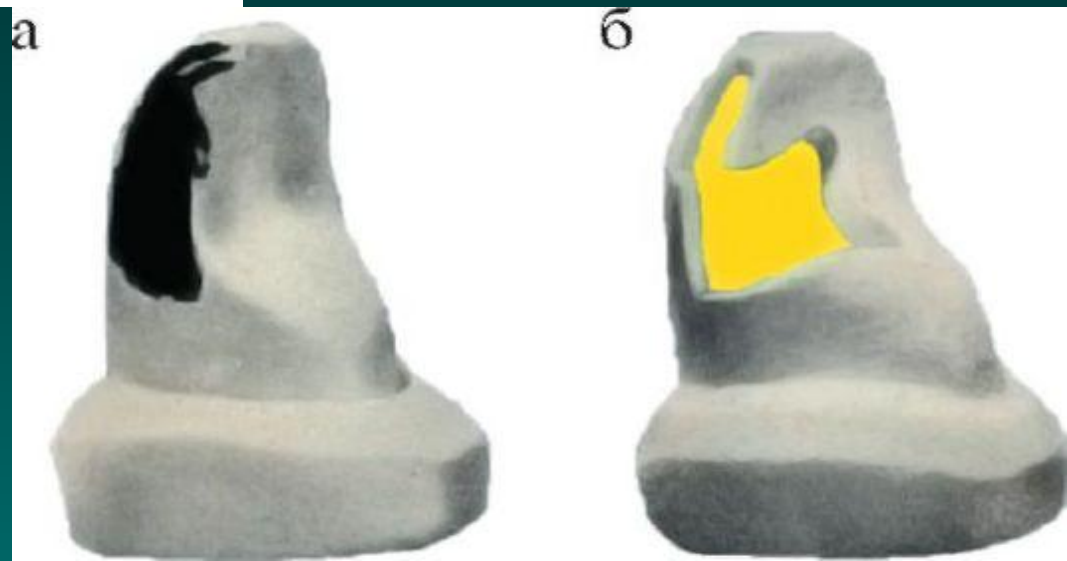
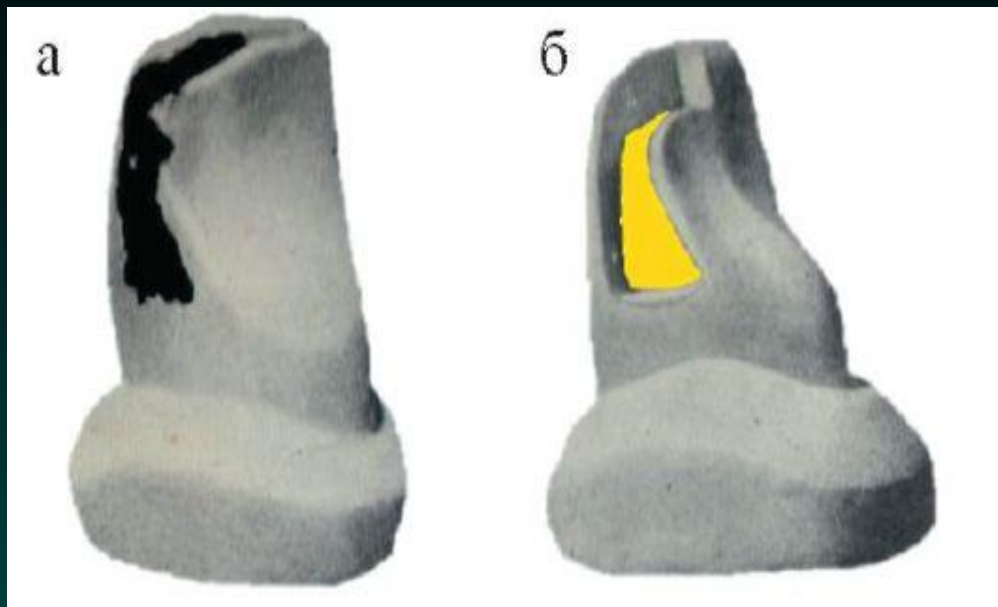
Формирование кариозной полости III класса с дополнительной площадкой:

а - до препарирования

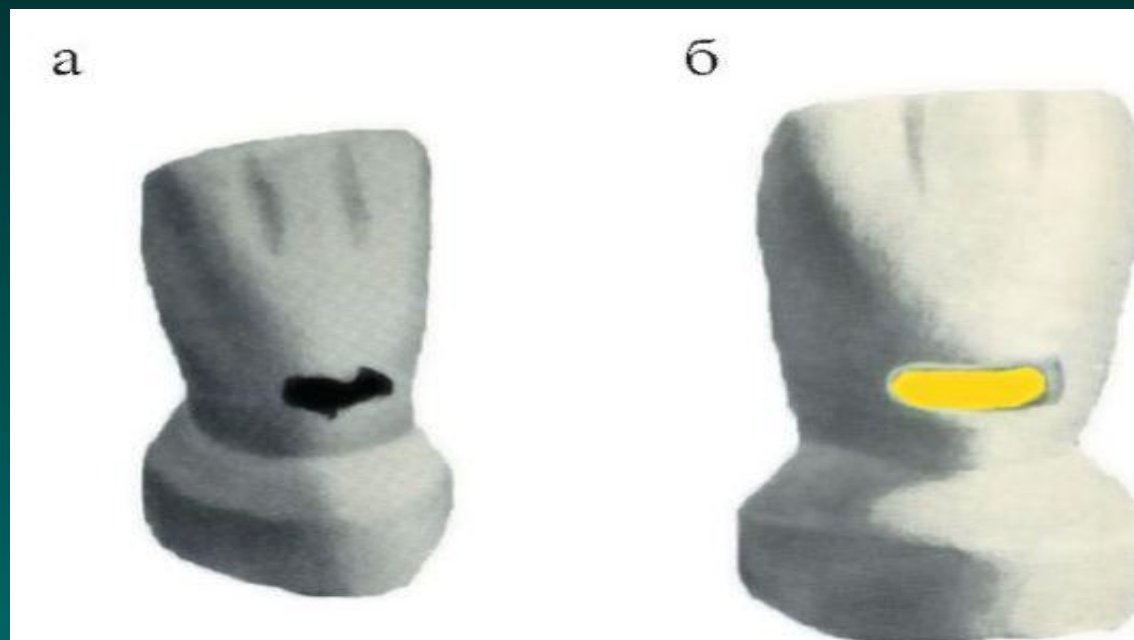
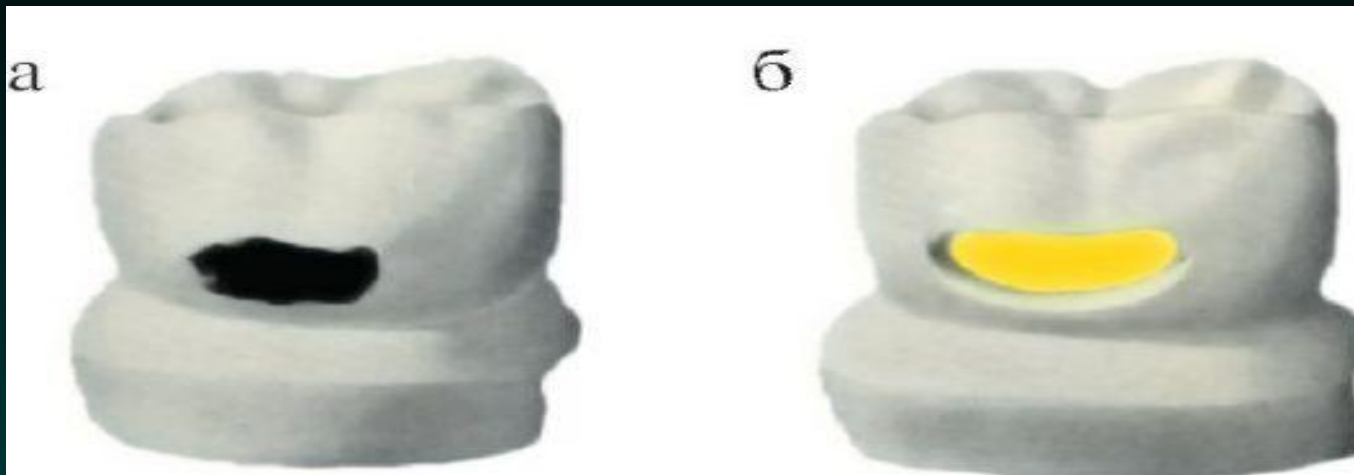
б - после препарирования



Формирование полости IV класса без дополнительной площадки

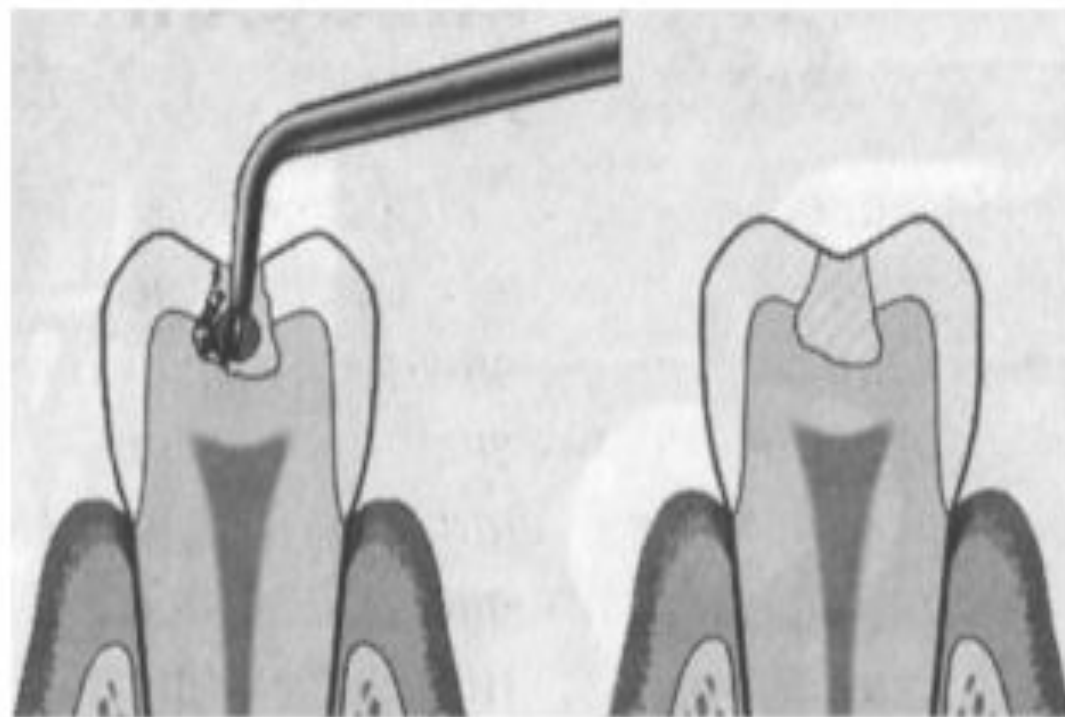


Формирование полости V





Аппликация геля
«Carisolv»

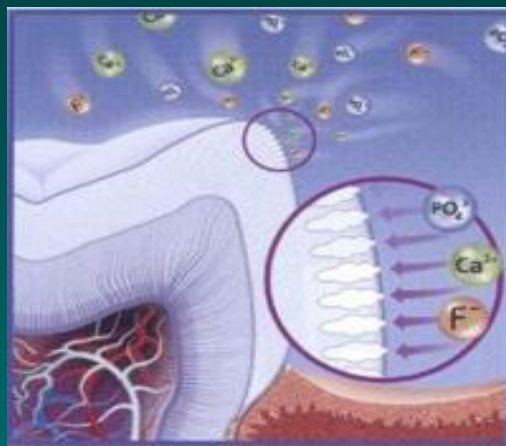
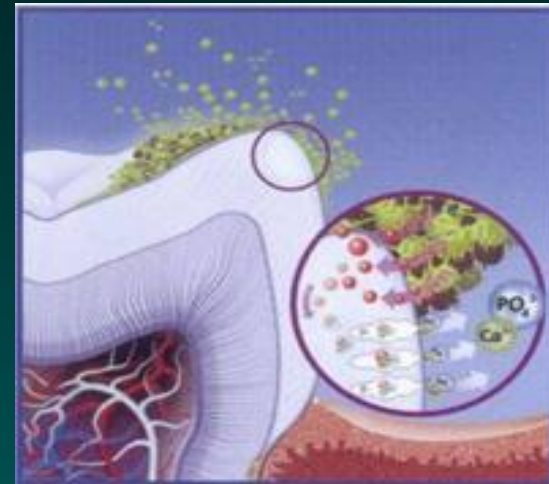
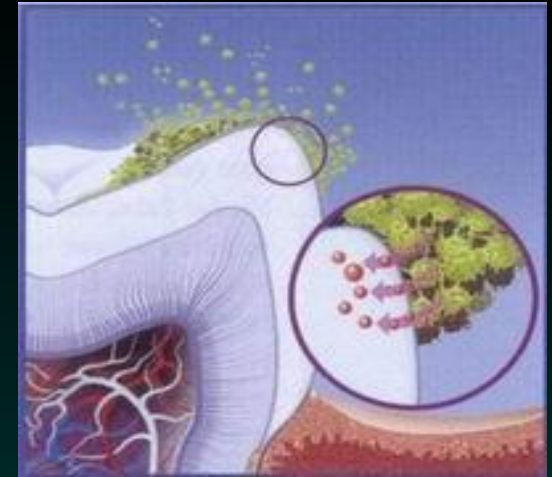


Механическое
очистение полости
ручными инструментами
«Carisolv»

Пломбирование

Рис. 76. Клинические этапы применения системы «Carisolv».

Озонотерапия



Лазерная терапия в стоматологии







Спасибо за внимание!