



**МОДА, КУЛЬТУРА И ТЫ.
КОМПОЗИЦИОННО-
КОНСТРУКТИВНЫЕ
ПРИНЦИПЫ ДИЗАЙНА
ОДЕЖДЫ.**

Костюм – это объёмная конструкция, которая создается исходя из пропорций и размеров конкретного человека.



Все виды одежды обязаны своим появлением возможностями швейной техники своего времени.

1. В основе создания костюма лежит художественно-конструктивный замысел, в виде чертёжных или графических набросков.

2. Затем на их основе делаются выкройки в натуральную величину костюма или в масштабе.

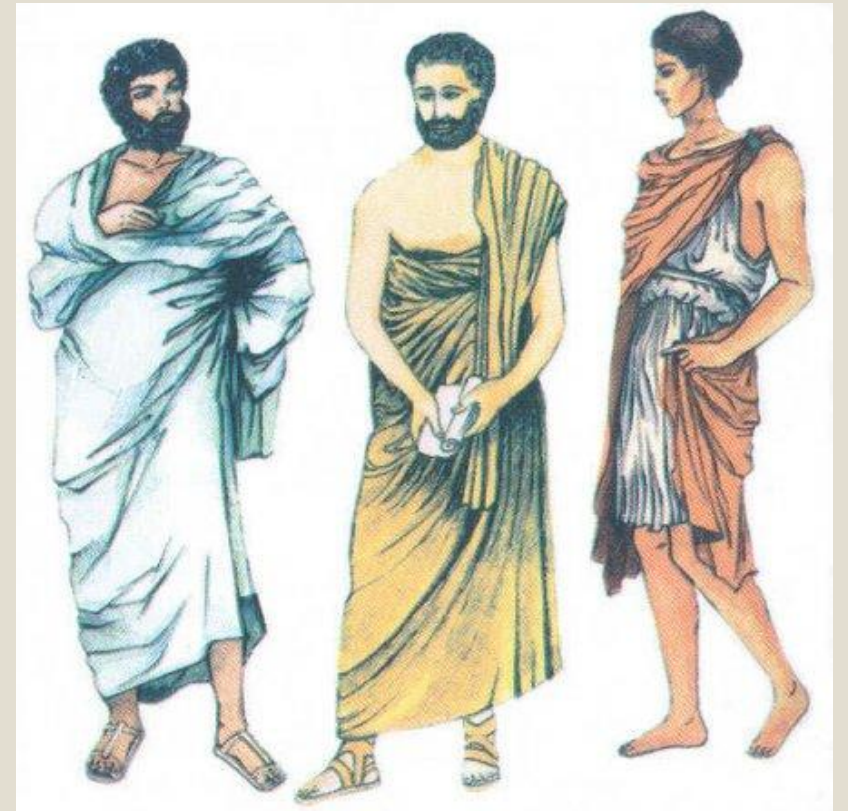


Одежда прошла долгий путь развития



Греческий костюм

Красота одежды заключалась в изяществе драпировки, которая отнимала много времени. Греческая одежда создавалась по совершенно оригинальному принципу – без кройки и шитья. Греческий костюм больше, чем костюм любого другого народа, связан с выражением эстетического идеала. В основе эстетического идеала красоты греков лежит гармония духа и тела.



Римский костюм

Римский костюм развивался совершенно независимо. Римская одежда становилась всё более богатой, пышной.

Цветовая гамма в римском костюме – яркая, красочная. Основные цвета – пурпурные, коричневые, жёлтые. Узоры на тканях были вышиты или вытканы двумя-тремя цветами.



Эпоха Средневековья

Период господства церкви над всей духовной деятельностью человека определил сложность эпохи Средневековья. Внимание сосредоточивается главным образом на покрое платья и на красивом сочетании цветов.



Возрождение (ренесанс, 16 в.)

- Ренессанс диктует и свои каноны, идеалы женской красоты. Идеалом того времени были: высокий рост, широкие плечи, тонкая талия, плюс белые зубы, красные губы, благородные движения и статная фигура.

Женский костюм состоял из нескольких платьев, обязательным было наличие верхнего и нижнего платья с длинными рукавами.

Мужской костюм.

Молодые люди и франты ходили в коротком костюме, основой которому послужила античная туника, Плюс появляются и округлые симметричные фалды. Такой костюм был длиной до колена, а иногда и короче. Под него одевались облегающие штаны-чулки, пошитые из материала разного цвета.



Барокко (17 в.)

Мужской костюм. Мужчины носили нижние, обязательно кружевные, сорочки, поверх которых надевался жилет и жюстокор. Жюстокор – это одежда длиной до колен, прилегающего силуэта, расширяющаяся книзу. Обязательно с широким поясом. Жюстокор украшался нарядными пуговицами, в том числе они могли быть и бриллиантовыми. Обязательным элементом мужского придворного костюма XVII века был парик. В те времена мужчины носили длинные напудренные (цвет под седину) парики, завитые крупными локонами. **Женщины** носили парадные платья с пышными юбками на каркасе. При этом низ платьев второй половины XVII века состоял из трех юбок.



Рококо (18 в.)

И мужчины, и женщины должны были выглядеть как можно моложе. Мужчины не носили бород и усов. Белили и румянили лица. Надевали на голову маленькие парики с волосами, собранными в небольшие хвосты или же узлы. Женщины как можно больше утягивали корсетами талию, Лица белились и румянились, выделялись глаза и губы. По-прежнему, как и в XVII веке носили искусственные родинки-мушки.

К слову, в XVII веке при французском дворе наоборот ценились пышные женские формы — пышная грудь, округлые бедра, но талия при этом тонкая.



Ампир (19 в.)

Платье в стиле ампир – это длинное белое платье с короткими шарообразными рукавами (рукава-фонарики), подчеркивающими плечи, и с завышенной линией талии, очень часто выделенной поясом.

Что касается мужского костюма, то его главным качеством с начала XIX века становится удобство. Рюши, пышные, чем-то напоминающие юбку, брюки, напудренные парики, все это уходит в прошлое. Моду в XIX веке уже диктуют не аристократы, а представители буржуазии. То есть деловые люди, люди, работающие и ведущие активный образ жизни



XX век



Одежда любой социальной группы – «портрет» не только эстетических и утилитарных пристрастий, но и отражение общественного сознания и традиций определённого времени



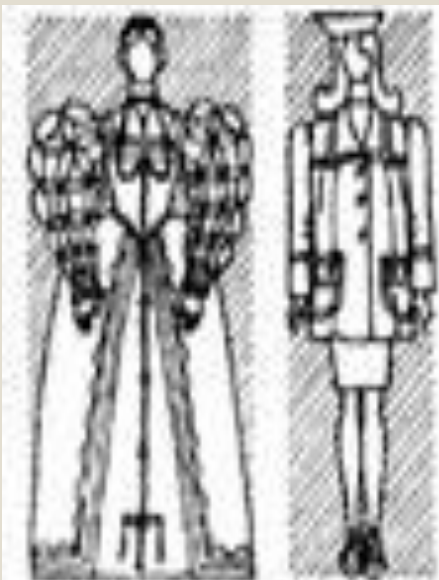
Современная одежда

Причудливая смесь изысканно-стильных утончённых платьев , деловых костюмов и джинсов.

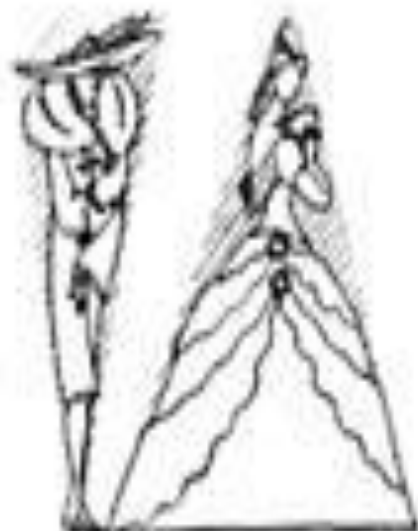
В нынешнем обществе вкусы, культура определяют наш облик больше, чем в прежние времена принадлежность к какому-либо сословию.



Силуэт — обобщенное выражение формы костюма; это как бы форма, спроецированная на плоскость



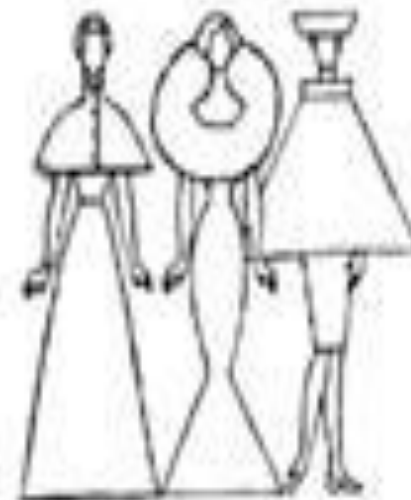
Прямоугольная
форма



Треугольная
форма



Овальная
форма



Смешанная
форма

Фасон – это характер формы и расположения деталей костюма по отношению ко всему силуэту.



Общее впечатление, которое производит костюм, зависит от его загроможденности различными деталями, узорами и украшениями. Здесь играет роль всё: размеры воротника, вид пояса и карманов, покрой рукава.



Задание

Создать 2-3 эскиза разных видов одежды для собственного гардероба(платья, костюмы, современный образ и т.д_

Работа выполняется в цвете (фломастеры, краски, мелки, цветные карандаши и т.д) на одном альбомном листе

