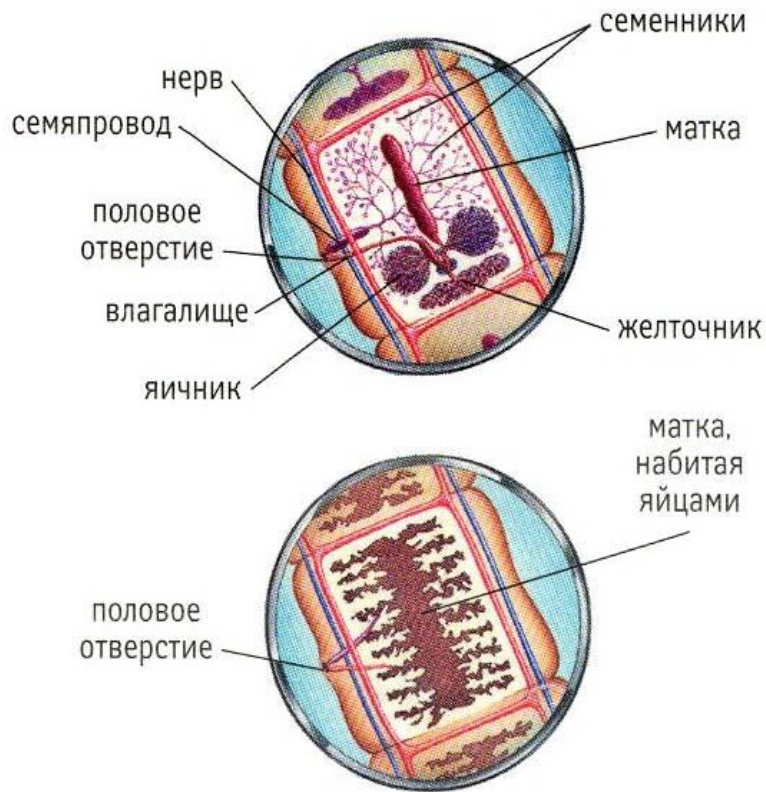


Сравнительная характеристика типов червей

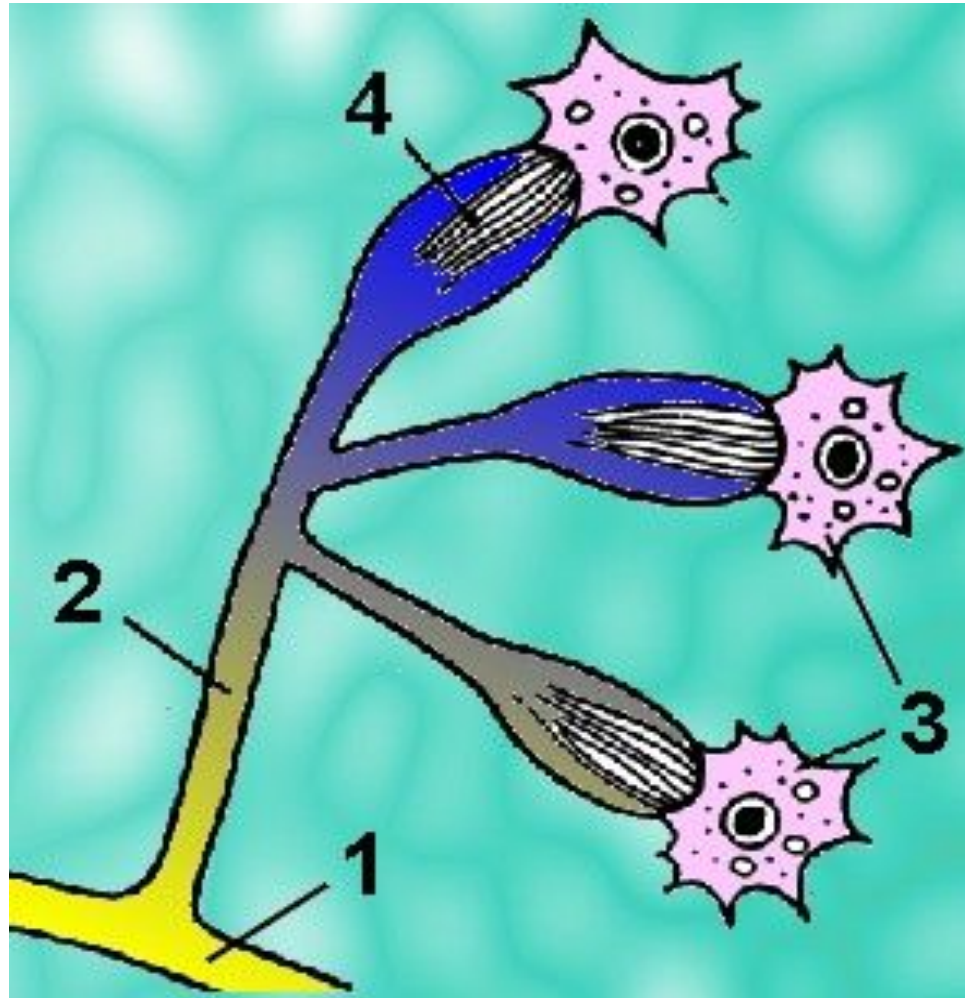
Класс Ленточные (Cestoda)



Размножение и развитие. В молодых члениках половые органы не развиты, их развитие начинается после 200 членика. В последних члениках атрофируются семенники, семяпроводы, яичники и яйцеводы и очень сильно развивается матка, в которой находятся оплодотворенные яйца.

Оплодотворение у цепней или перекрестное, или происходит самооплодотворение между различными члениками. Последние членики стробилы отрываются целыми группами и с фекалиями выводятся наружу.

Выделительная система



Тип плоские черви



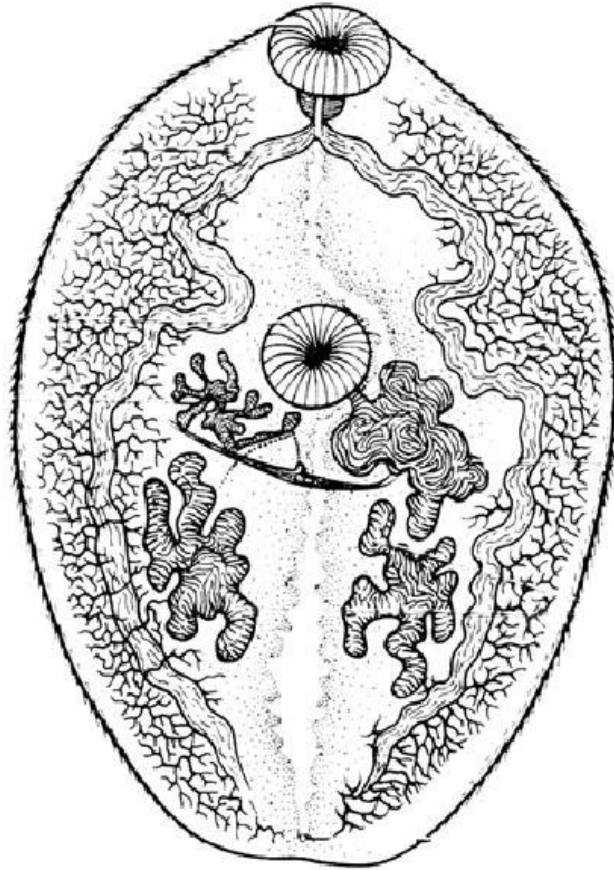
Планарии



Локализация гельминтов в человеке

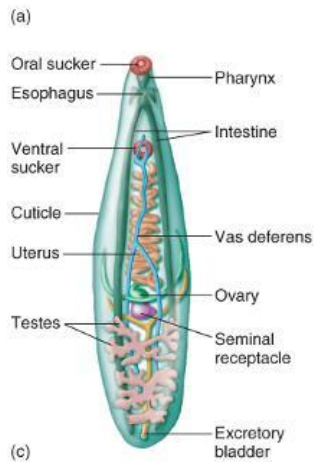
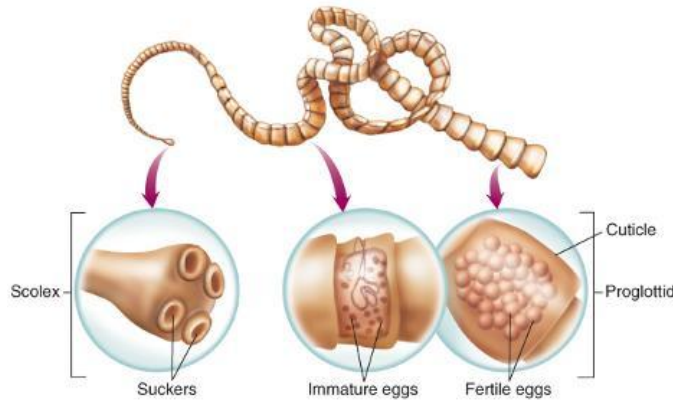


Легочный сосальщик



Паразитические виды

Copyright © The McGraw-Hill Companies, Inc. Permission required for reproduction or display.



© Carol Geake/Animals Animals, Arthur Siegelman/Visuals Unlimited

Кошачий сосальщик

