

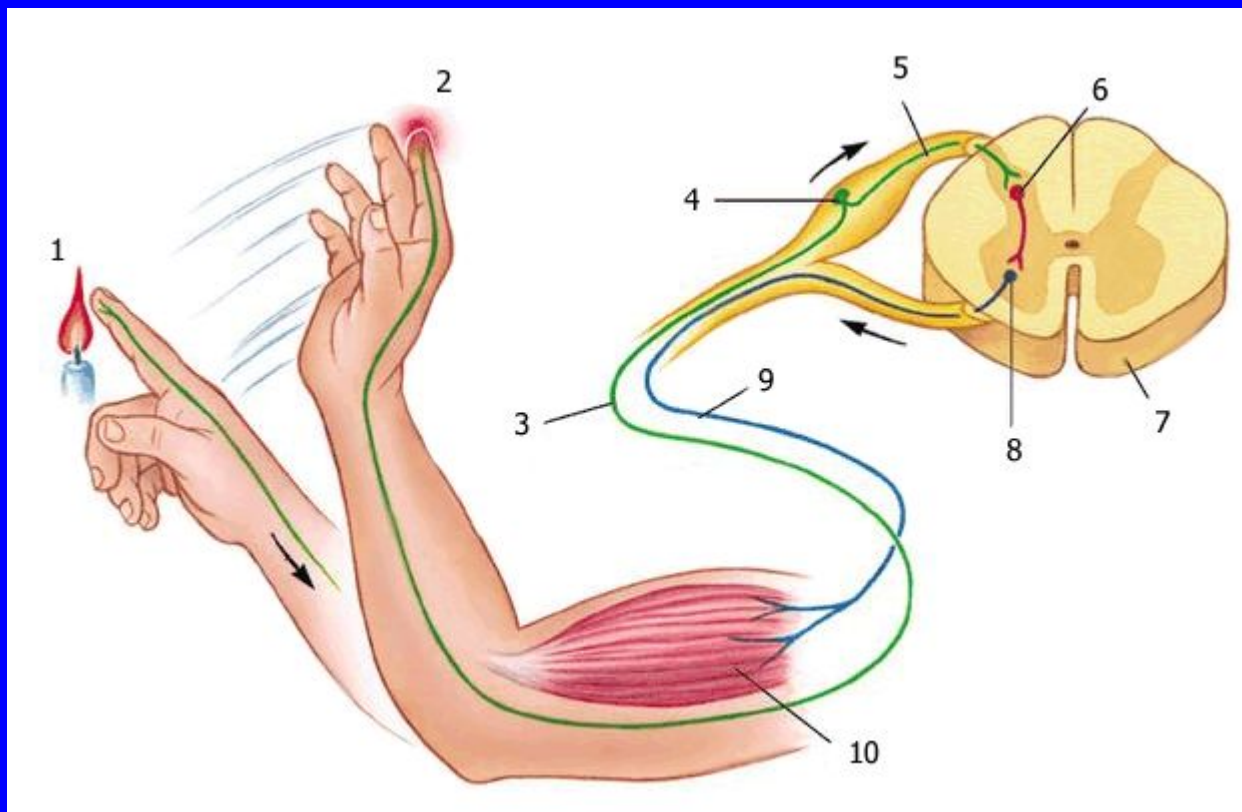
# **ПАТОЛОГИЧЕСКИЕ РЕФЛЕКСЫ**

**Михаил Александрович Якушин**

# СИНКИНЕЗИИ

- Непроизвольно возникающие содружественные движения, сопровождающие выполнение активного двигательного акта.

# ФИЗИОЛОГИЧЕСКИЕ СИНКИНЕЗИИ



# ОПОРНЫЕ СИНКИНЕЗИИ



# ОПОРНЫЕ СИНКИНЕЗИИ

- Стереотип – веерообразное расхождение пальцев, разгибание большого пальца при раздражении рефлексогенных зон.

# ХВАТАТЕЛЬНЫЕ СИНКИНЕЗИИ



# ХВАТАТЕЛЬНЫЕ СИНКИНЕЗИИ

- Стереотип – сгибательные (кивательные) движения пальцев при раздражении рефлексогенных зон.

# СОСАТЕЛЬНЫЕ СИНКИНЕЗИИ





# СОСАТЕЛЬНЫЕ СИНКИНЕЗИИ

- Стереотип – сосательные движения губ при раздражении рефлексогенных зон.

# ЗАЩИТНЫЕ СИНКИНЕЗИИ

- Стереотип – тройное сгибание ноги (руки) в ответ на болевое раздражение стопы (кисти).

# ПАТОЛОГИЧЕСКИЕ РЕФЛЕКСЫ

- Происхождение — растормаживание ранних (детских) синкинезий.
- Виды: разгибательные, сгибательные, орального автоматизма.

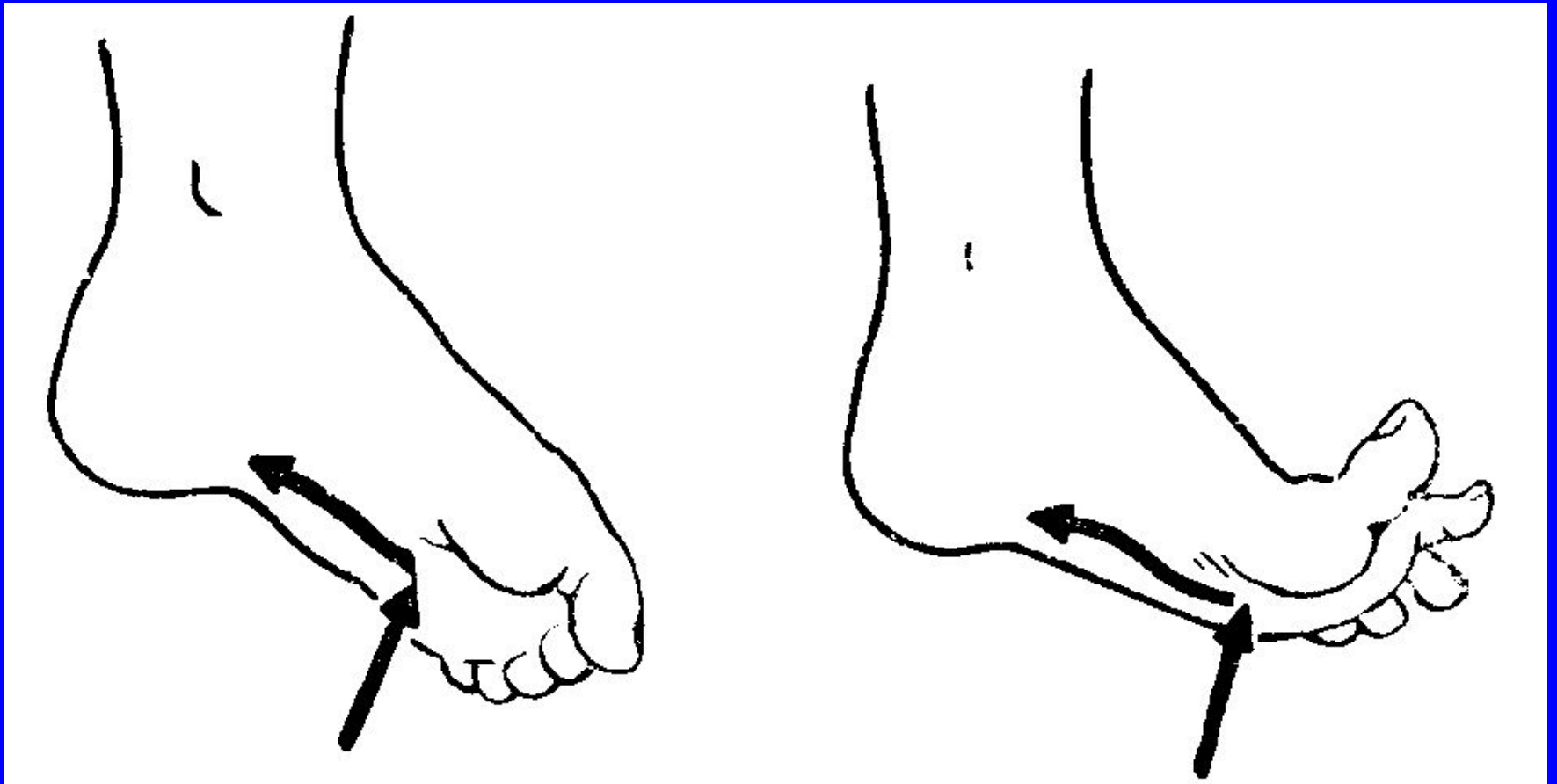
# РАЗГИБАТЕЛЬНЫЕ ПИРАМИДНЫЕ РЕФЛЕКСЫ

- Происхождение – растормаживание синкинезии опоры.
- Проявление – веерообразное расхождение пальцев, разгибание большого пальца при раздражении рефлексогенных зон.

# ИНИЦИАЦИЯ РАЗГИБАТЕЛЬНЫХ РЕФЛЕКСОВ

- Рефлекс **Бабинского** – штриховое раздражение наружного отдела подошвы;
- Рефлекс **Оппенгейма** – штриховое раздражение передней поверхности голени сверху вниз;
- Рефлекс **Гордона** – сдавливание икроножной мышцы;
- Рефлекс **Чаддока** – штриховое раздражение наружного отдела тыла стопы;
- Рефлекс **Шеффера** – сдавливание ахиллова сухожилия.

# РЕФЛЕКС БАБИНСКОГО



# РЕФЛЕКС ОППЕНГЕЙМА



# ИНИЦИАЦИЯ СГИБАТЕЛЬНЫХ РЕФЛЕКСОВ

- Рефлекс **Россолимо** - быстрые отрывистые удары пальцами своей руки по подошвенной поверхности дистальных фаланг пальцев стопы (ладонной поверхности кисти) в направлении к тылу стопы.
- Рефлекс **Бехтерева-Менделя** - быстрое постукивание молоточком по тылу стопы в области III—IV плюсневых костей.
- Рефлекс **Жуковского** - быстрые отрывистые удары молоточком по ладонной поверхности кисти (подошвенной поверхности стопы).



# РЕФЛЕКС РОССОЛИМО



# РЕФЛЕКС ЖУКОВСКОГО



# ИНИЦИАЦИЯ РЕФЛЕКСОВ ОРАЛЬНОГО АВТОМАТИЗМА

- **Хоботковый** рефлекс - постукивание по губам пациента.
- **Сосательный** рефлекс - штриховое раздражение сомкнутых губ пациента.
- **Назолабиальный** рефлекс Аствацатурова - легкое постукивание молоточком по спинке носа.
- **Ладонно-подбородочный** рефлекс Маринеску—Радовичи вызывается штриховым раздражением кожи ладони над возвышением большого пальца и проявляется подтягиванием кверху кожи подбородка (сокращение ипсилатеральной подбородочной мышцы — m. mentalis).
- **Дистантно-оральный** рефлекс Карчикяна - приближение пальца к губам пациента.

# ИНИЦИАЦИЯ ЗАЩИТНЫХ РЕФЛЕКСОВ

- Укоротительный рефлекс Бехтерева—Мари—Фуа, заключающийся в том, что в ответ на сильное пассивное подошвенное сгибание пальцев стопы парализованной ноги (или другое сильное раздражение) возникает сгибание этой ноги в тазобедренном и коленном суставах, сочетающееся с тыльным сгибанием стопы в голеностопном суставе («тройное укорочение» Могги).