

## ***БИЛЕТ №5***

***Вопрос 1. Расскажи о ночной сорочке, технологии пошива. Выполни расчет расхода ткани.***

е  
С  
О  
р  
о  
ч  
к  
и  
б  
ы  
в  
а  
ю  
т  
р  
а  
з  
н

С Ночная сорочка относится к .....

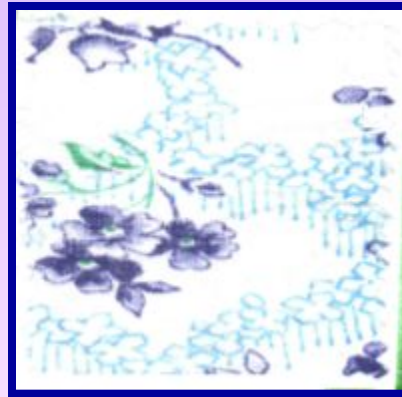
О Ночная сорочка – это.....



Форма  
горловины



**Ночные сорочки  
шьют из**



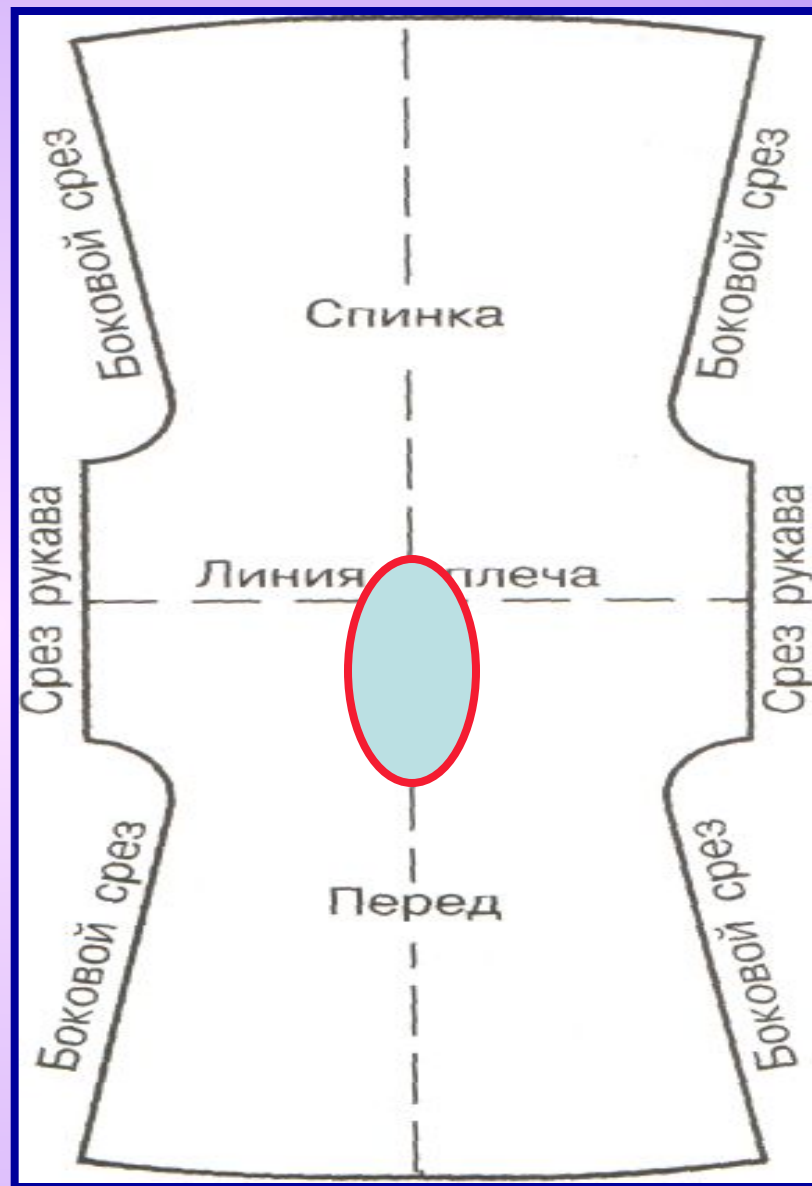
**Для зимних  
ночных**



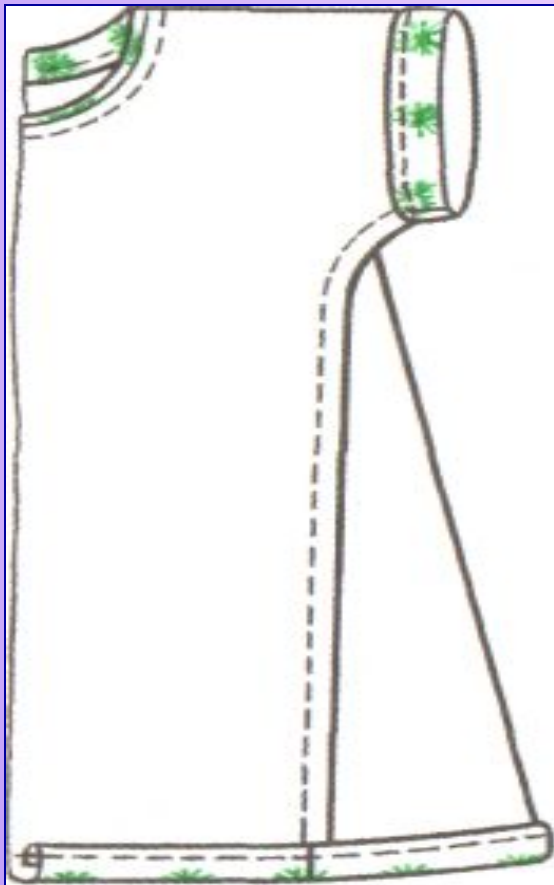
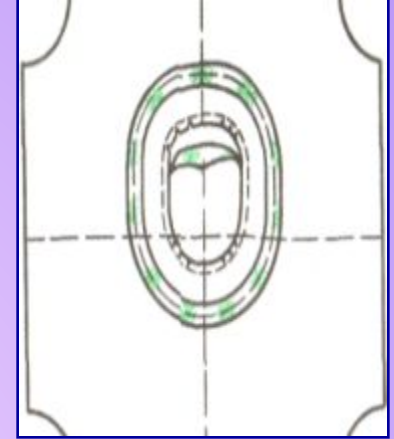


# Крой ночной сорочки

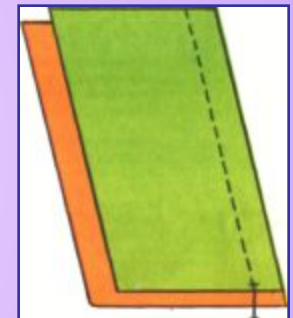
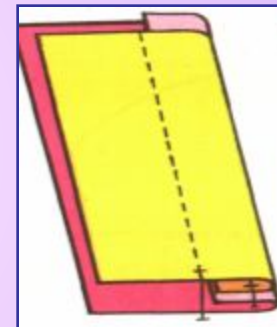
.....



**Горловину обрабатывают подкройной.....**



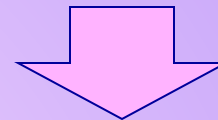
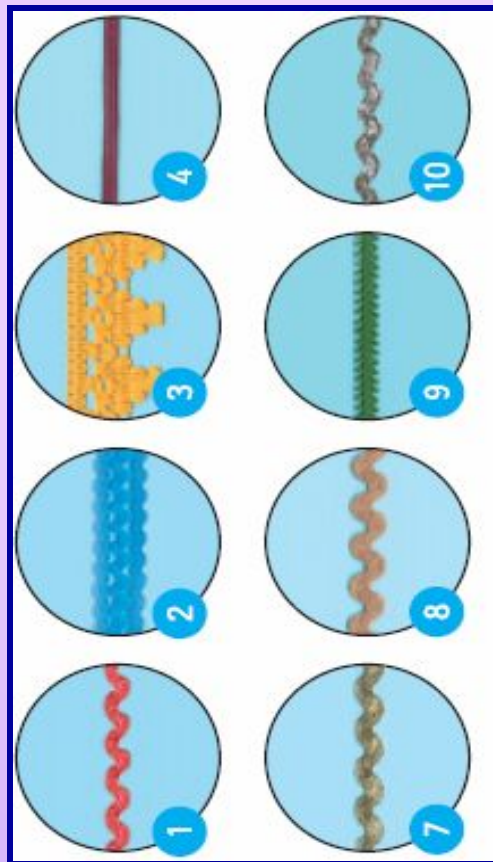
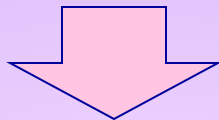
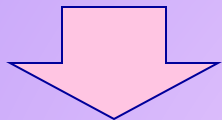
**Боковые срезы соединяют...**



**Нижний срез обрабатывают....**

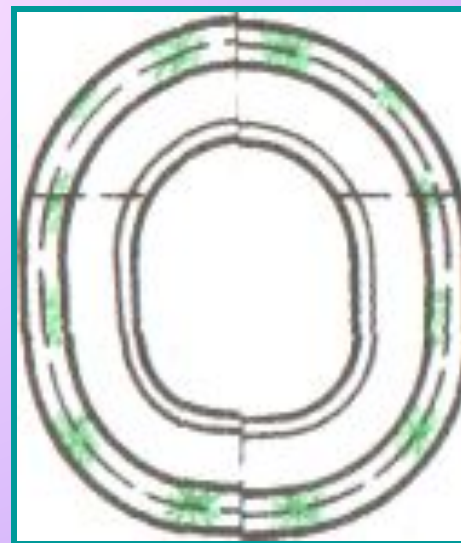
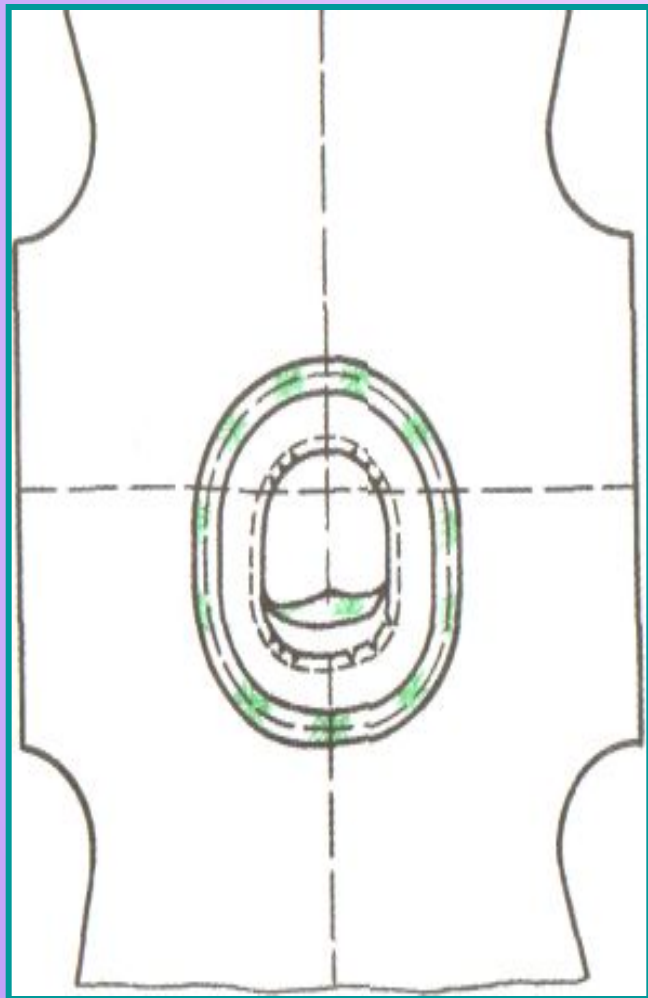


# Для отделки ночных сорочек используют

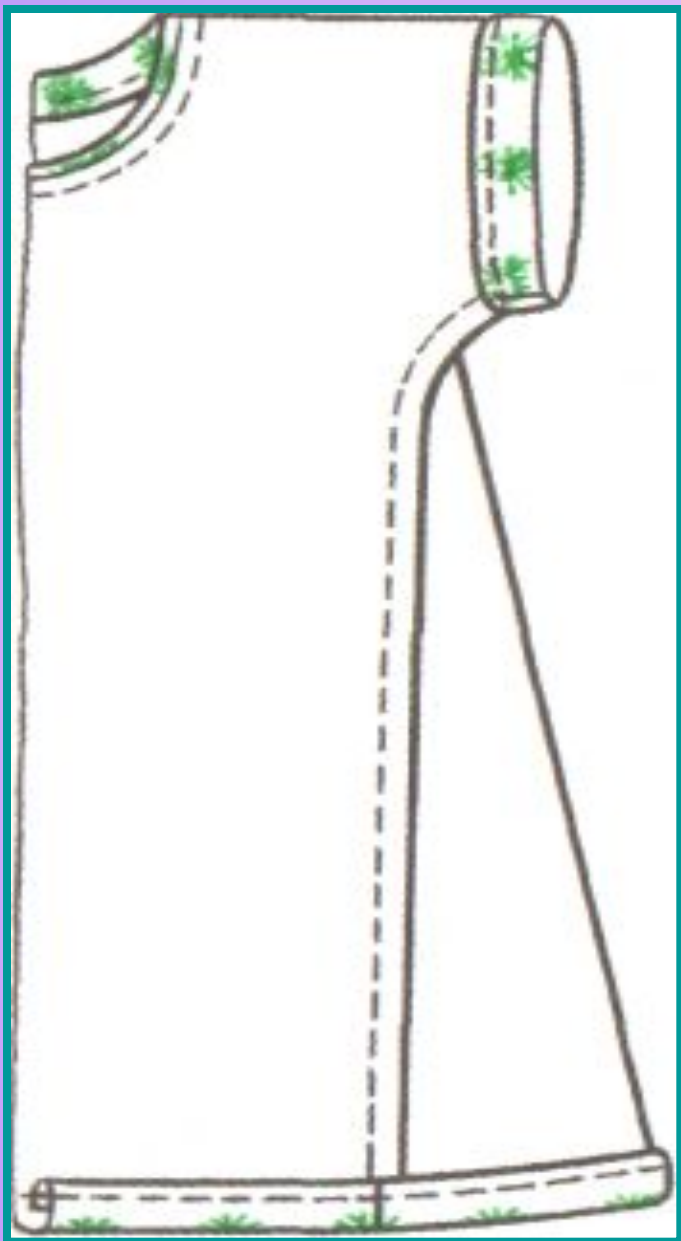


# ТЕХНОЛОГИЯ ПОШИВА.

1. Обработать  
горловину....







2. **Обработать боковые .....**
3. **Обработать .....**  
**рукавов....**
4. **Обработать ... срез сорочки.....**
5. **.....готовое изделие.....**

# Проверка качества

- Ширина обтачки .....
- Машинная строчка .....
- Машинные швы .....
- Ширина шва по низу сорочки.....
- Боковые швы .....
- Рукава имеют .....

# *Расход ткани*

- *Для расчета расхода ткани на сорочку надо.....*

## *Вопрос 2.*

*Расскажи о дисциплине труда, об основных видах поощрений и наказаний, о порядке применения дисциплинарных взысканий*



# Дисциплина труда

- Дисциплина труда – это обязательное....
- Работодатель обязан  
.....



# Поощрения за труд

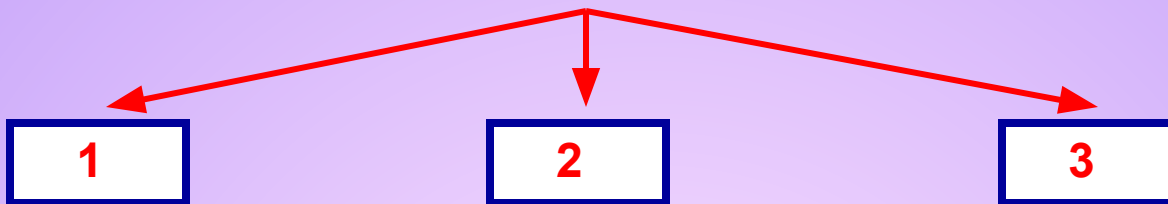
⇒ *За добросовестный труд  
работодатель ....*



⇒ *За особые трудовые....*



# Дисциплинарные взыскания



## Порядок применения дисциплинарных взысканий.

*Работодатель должен потребовать.....*

*Если..... отказывается....., то.....*

*И затем.....*

*После того, как.....*

*Если проходит 6 месяцев.....*

*За каждый..... проступок.....*

*Работодатель выпускает.....*

*Приказ объявляется работнику....*

*Если..... работник отказывается*

*Дисциплинарное взыскание.....обжаловано.....*

## Снятие дисциплинарного взыскания

*Если в течении .....*

*Работодатель имеет право .....*

