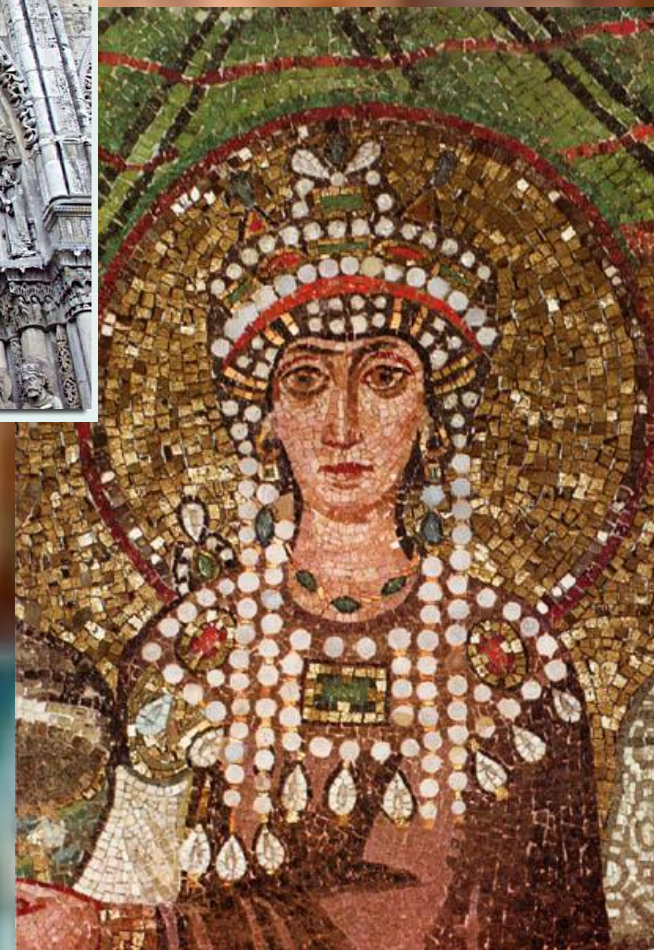
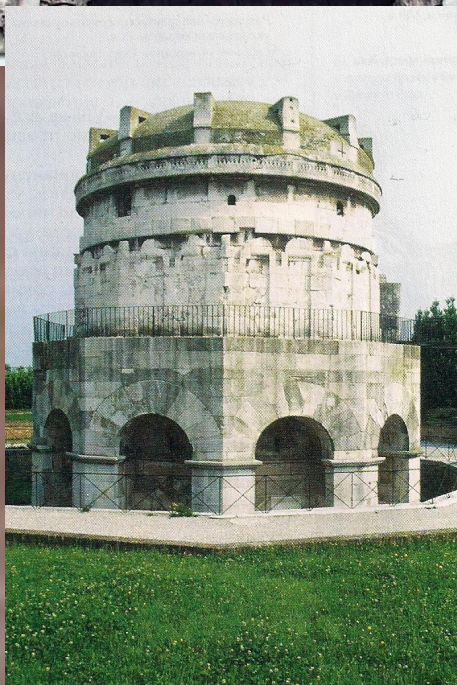
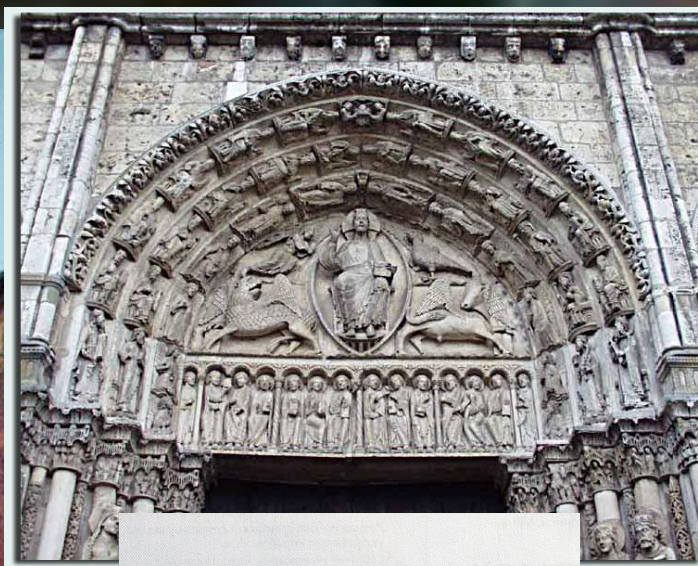
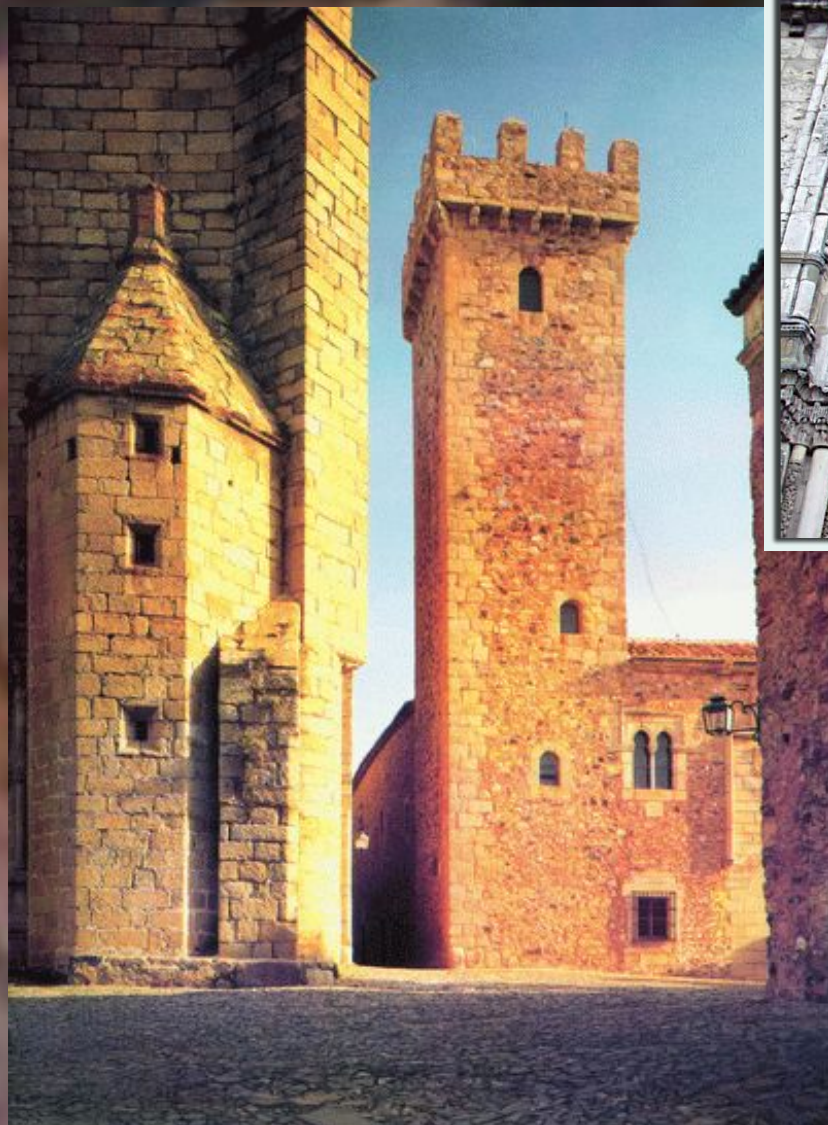


Романский стиль Западной Европы



Романский стиль

РОМАНСКИЙ СТИЛЬ, стиль средневекового западноевропейского искусства 10-12 вв. (в ряде стран также 13 в.). Главная роль в романском стиле отводилась суровой, крепостного характера архитектуре: монастырские комплексы, церкви, замки располагались на возвышенных местах, господствуя над местностью. Церкви украшались росписями и рельефами, в условных, экспрессивных формах выражавшими могущество Бога. Вместе с тем полусказочные сюжеты, изображения животных и растений восходили к народному творчеству. Высокого развития достигли обработка металла и дерева, эмаль, миниатюра

Романская архитектура

Романским искусством, романским стилем или романикой (от лат. *Roma* — Рим) принято называть период в европейском искусстве, начиная примерно с 1000 года и вплоть до возникновения готического стиля в XIII веке или позже, в зависимости от региона. Этот термин распространился в XIX веке среди историков искусства, особенно применительно к романской архитектуре, которая сохранила многие характерные черты римского архитектурного стиля, в первую очередь круглоголовые арки, а также цилиндрические своды, апсиды и украшения в виде листьев-акантов, но также внедрила очень много своих специфических элементов.

Романская архитектура

Для романских построек характерно сочетание ясного архитектурного силуэта и лаконичности наружной отделки — здание всегда гармонично вписывалось в окружающую природу, и поэтому выглядело особенно прочным и основательным. Этому способствовали массивные стены с узкими проёмами окон и ступенчато-углублёнными порталами. Такие стены несли в себе оборонительное назначение.

Основными постройками в этот период становятся храм-крепость и замок-крепость. Главным элементом композиции монастыря или замка становится башня — донжон. Вокруг неё располагались остальные постройки, составленные из простых геометрических форм — кубов, призм, цилиндров.

Романская архитектура

Особенности архитектуры романского собора:

- В основе плана — раннехристианская базилика, то есть продольная организация пространства
- Увеличение хора или восточной алтарной части храма
- Увеличение высоты храма
- Замена в крупнейших соборах кессонного (кассетного) потолка каменными сводами. Своды были нескольких видов: коробовые, крестовые, часто цилиндрические, плоские по балкам (характерно для итальянской Романской архитектуры).
- Тяжёлые своды требовали мощных стен и колонн.
- Основной мотив интерьера — полуциркульные арки

Романская архитектура



Капелла кающихся грешников.
Больё-сюр-Дордонь



Церковь св. Якоба в Регенсбурге. Германия

Гент. Графский замок

Романская архитектура



Кафедральный собор
Лиссабона



Лаахское аббатство.
Германия

Романская архитектура



Бамбергский собор



Пизанский собор.
Италия



Церковь Нотр-Дам-ля-Гранд. Франция

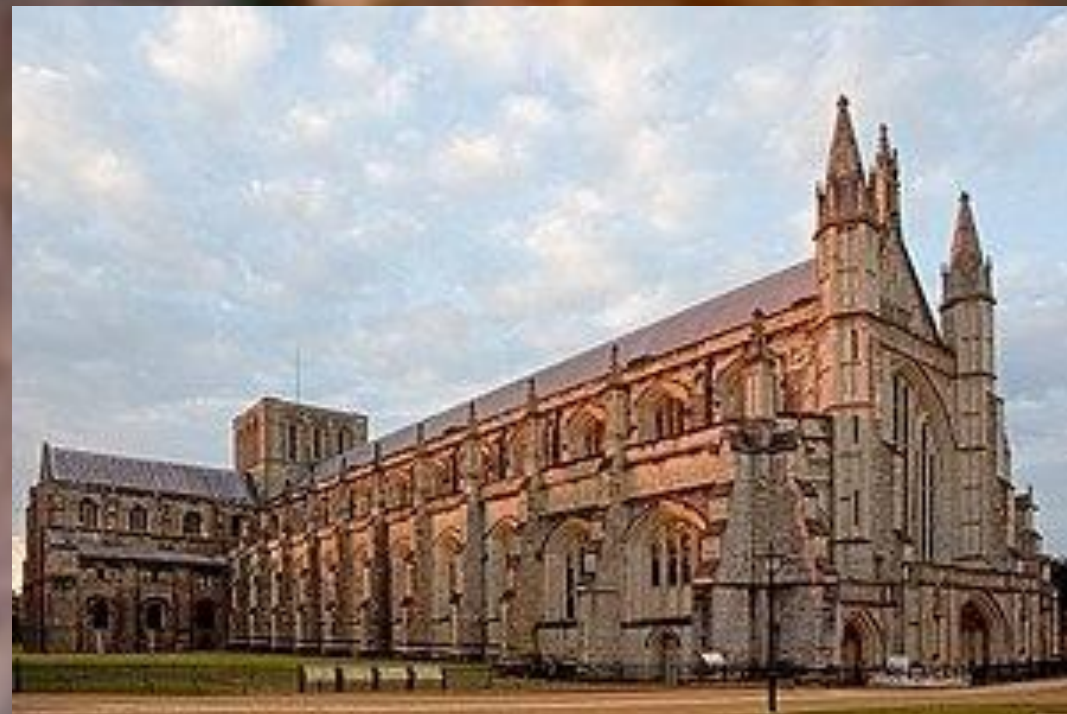


Пизанская башня

Романская архитектура



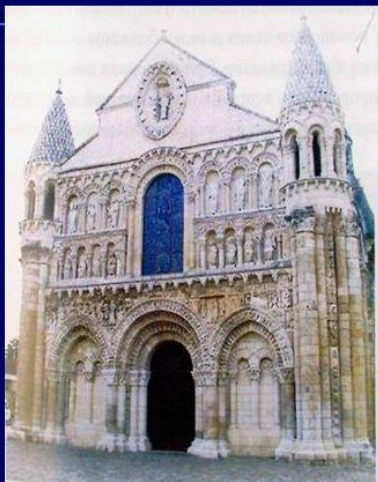
Церковь Богородицы. Дания



Уинчестерский собор. Англия

Романская архитектура

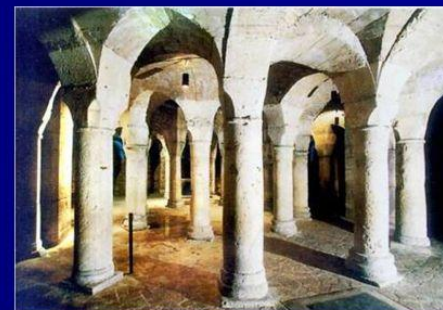
РОМАНСКИЙ СТИЛЬ



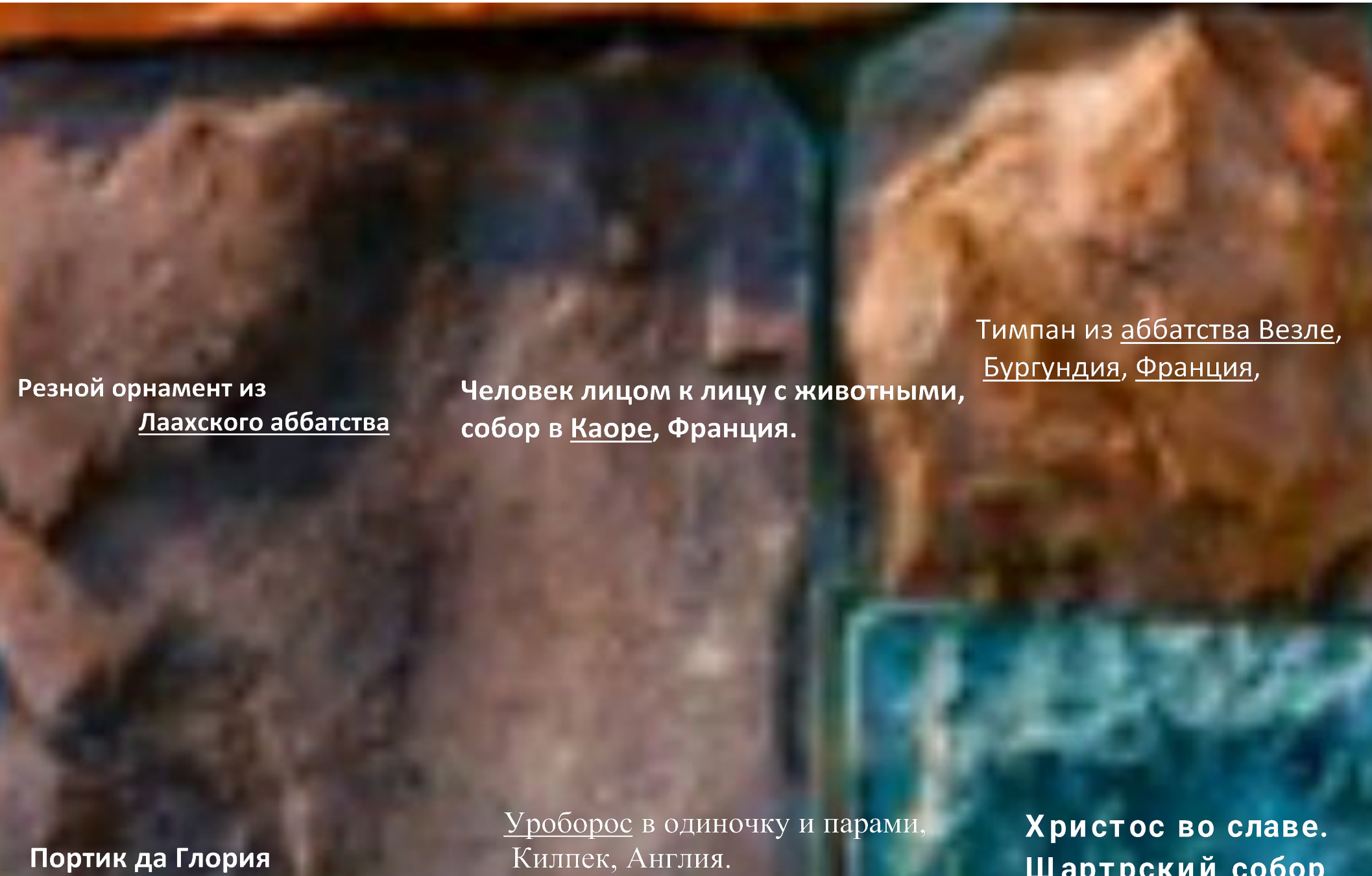
- Полукруглая арка

РОМАНСКИЙ СТИЛЬ.

- Каменный свод
- Темные нефы



Романская скульптура



Резной орнамент из
Лаахского аббатства

Человек лицом к лицу с животными,
собор в Каоре, Франция.

Тимпан из аббатства Везле,
Бургундия, Франция,

Портик да Глория

Уроборос в одиночку и парами,
Килпек, Англия.

Христос во славе.
Шартрский собор

Романское декоративно-прикладное искусство

Корона

Кольцо

Ставелотский триптих

Бельгия

Глостерский подсвечник

Пряжка

Романские фрески



Роспись крипты базилики Святого
Исидора в Леоне, Испания

Каталонская фреска

Романский костюм

К XI—XII вв. в искусстве формируется романский стиль

Идеал мужской красоты - мужественный рыцарь.

Идеал женской красоты – хрупкая, нежная женщина с тонкой талией и светлой кожей с золотистыми волосами, светло-голубыми или зеленоватыми глазами, красиво очерченными яркими губами и щеками цвета нежной розы. Возникает культ «прекрасной дамы».



Романский костюм



Рис. 67. Костюм романского стиля
shel-sema.ru

Романский костюм



Романский костюм



Романский костюм

