

# Кризис семьи

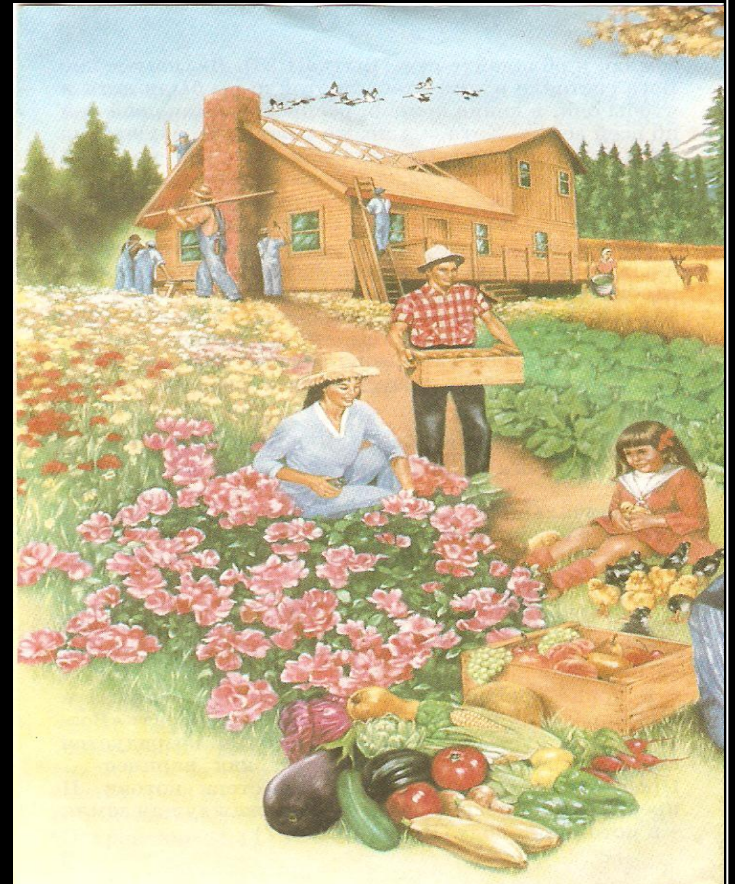


---

Внебрачная половая жизнь.

# Три стороны семейной жизни.

- Биологическая («супружеские отношения»).
- Социальная.
- Духовная.



# Взаимоотношения между супругами.

---

- Любовь.
- Верность.
- Доброжелательность
- Взаимоподдержка.
- Воспитание детей.
- Взаимное доверие.
- Нежность.
- Взаимопомощь.



# Взаимоотношения между детьми и родителями.

- Любовь.
- Взаимопомощь.
- Взаимоподдержка.
- Общие интересы.
- Доброжелательное отношение друг к другу.
- Послушание.





# Пример православной семьи.

- Примером семьи Православная церковь считает семью последнего русского царя Николая Второго. Как рассказывает история, в этой семье была очень сильная духовная связь как между супругами, так и между детьми и родителями.



Царские дети: Алексей, Ольга,  
Татьяна, Мария, Анастасия.



# Что же приводит семью к кризису?

---

- Брак по материальному расчету.
- Брак по социальному расчету.
- Половая распущенность, внебрачные половые связи.
- Душевная чёрствость.
- Невнимание.
- Небрежность в отношениях.
- Равнодушие к проблемам второй половины и детей.
- Экономические проблемы в государстве.

# Негативные последствия внебрачных половых связей.

---

Физические:

Венерические болезни, принесённые в семью со стороны.

Неоправданные аборты.

Духовные:

Душевные переживания.

Разлад в отношениях супругов.

Потеря доверия.

Негативный пример детям.



# Вопросы.

---

- Считаете ли вы внебрачную половую жизнь грехом?
- Что, по- вашему, сделала бы Татьяна Ларина в наше время?
- Человеку естественно стремиться к радости. Радость разделённой любви – одна из самых больших. Так почему же Татьяна так поступила?

# К чему приводит кризис семьи.

---

- Отрицание брака.
- Пробные браки.
- Насилие в семье.
- Моральное разложение подрастающего поколения.
- Увеличение количества беспризорных детей.
- Увеличение абортов.
- Уменьшение численности населения.

# Результаты переписи населения.

---

- 1897год – 129миллионов 211тыс. жителей.
- 1997 год – около 147 миллионов жителей.
- За годы рождаемость в России уменьшилась почти в 2 раза: с 17,2 младенца на 1000чел.в 1986 году до 9 в1996 году.

# Основная причина семейного кризиса.

---

- Все основные трудности семейной жизни, в конце концов приводящие к глубокому семейному кризису, лежат не вне её, а в ней самой – в личности людей, создавших семью. Если люди эти безнравственные, то семья неизбежно придет к разводу. А если они уважают нравственные законы и традиции, то семья будет крепкой, в ней будут расти духовно здоровые дети, которые в своих семьях продолжат упрочнение положения семьи в обществе.

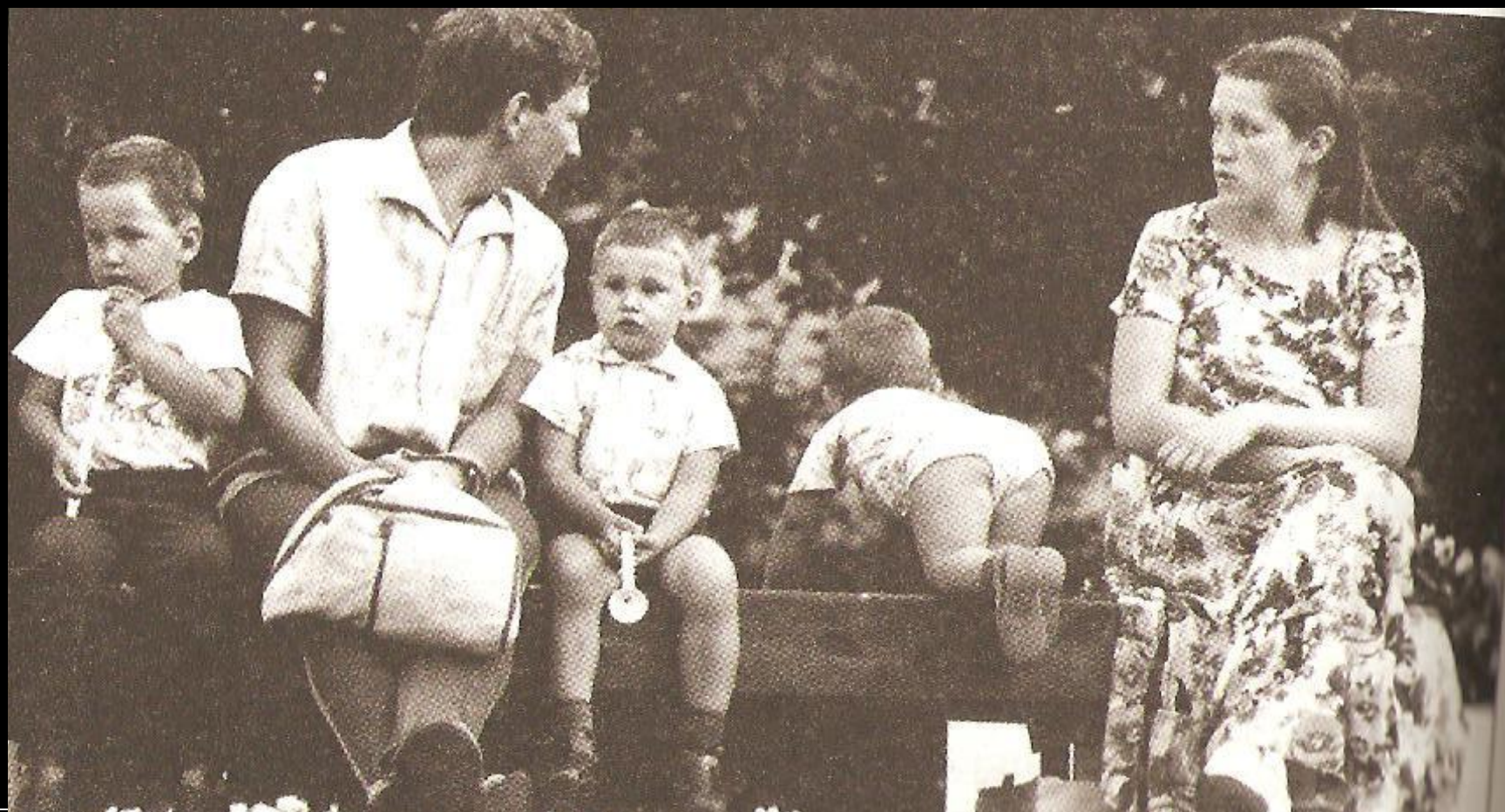
# Важна ли любовь между супругами в семейных отношениях?

---

- В семье, где между родителями нет любви, не только царит холод, но подчас развиваются крайне враждебные отношения, переходящие в ссоры, ругательства и оскорбления, дети в такой семье либо душевно сжимаются, становятся ко всему безразличными, либо впадают в цинизм, не признают ничего святого, не верят никому и ничему.

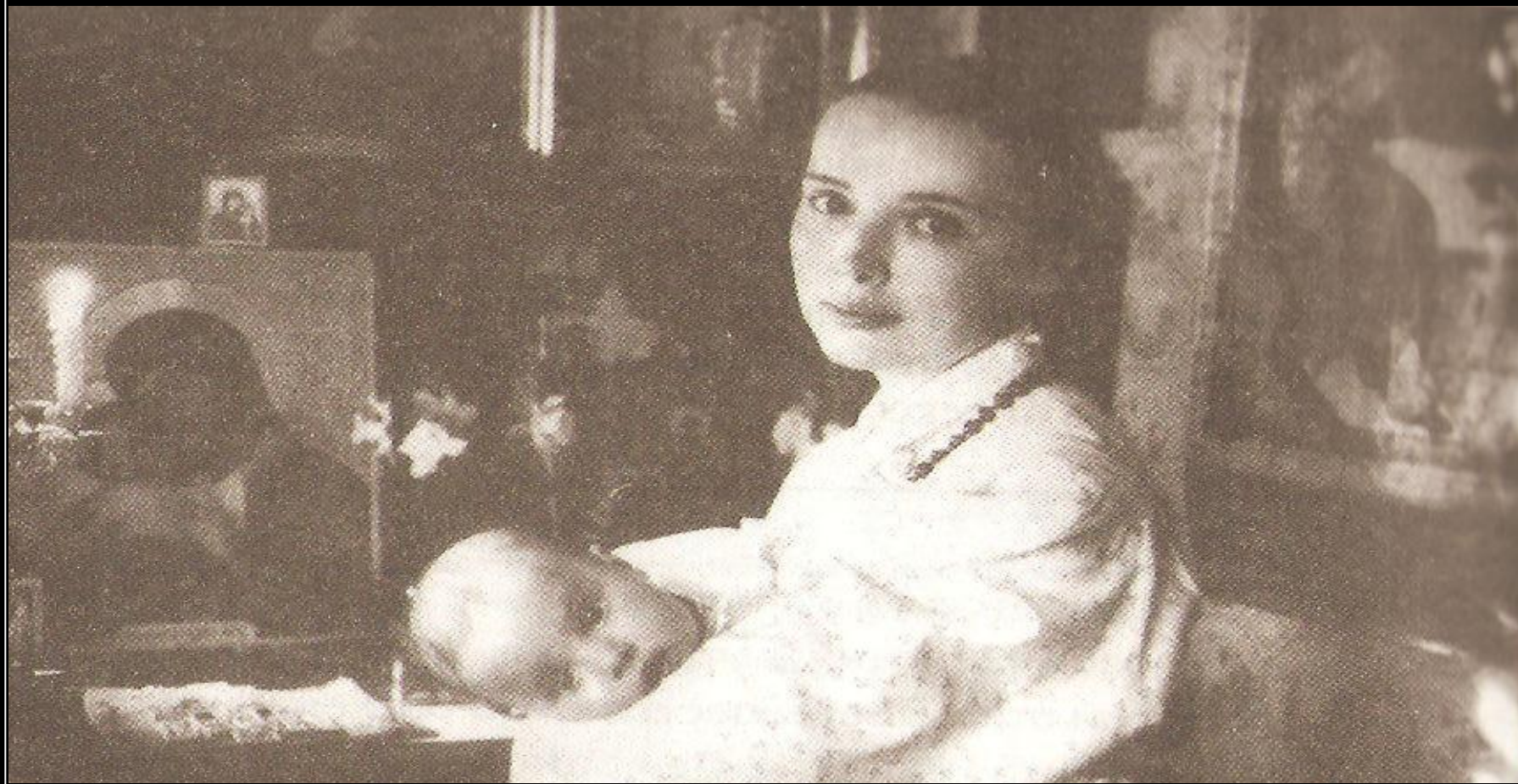


Не надобен клад, коли у мужа с  
женой лад.





Брак без детей как день без солнца.



# Вывод.

- Зависимость жизни семейной делает человека более нравственным. ( А. С. Пушкин)



# Автор презентации:

---

Шевченко Надежда Васильевна  
учитель ОПК МБОУ СОШ №1  
х. Керчик - Савров  
Октябрьского района  
Ростовской области