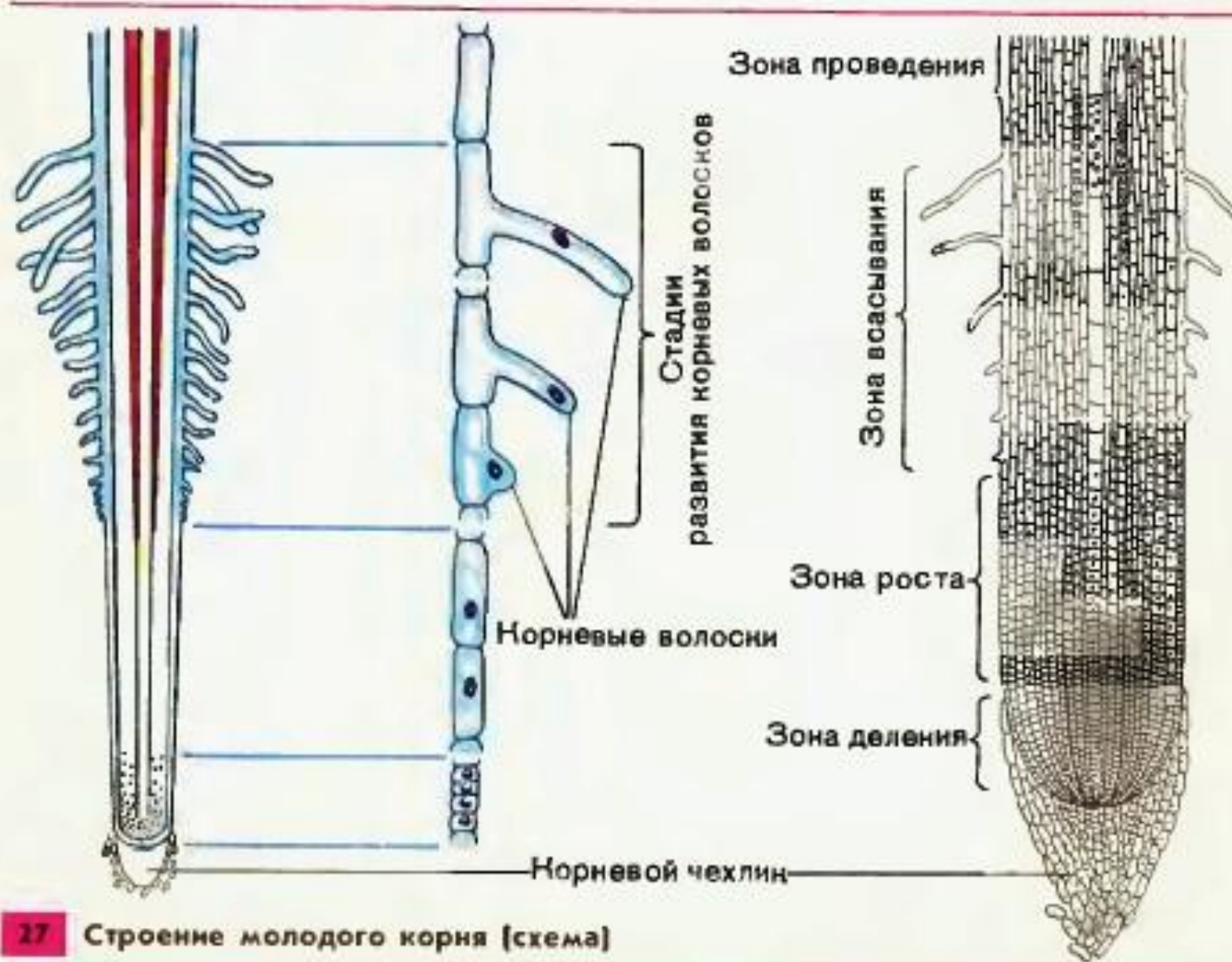


# Зоны корня



27 Строение молодого корня [схема]

**Зона корня**

**Особенности строения**

**Рисунок**

**Зона деления**

**Зона роста**

**Зона всасывания**

**Зона проведения**

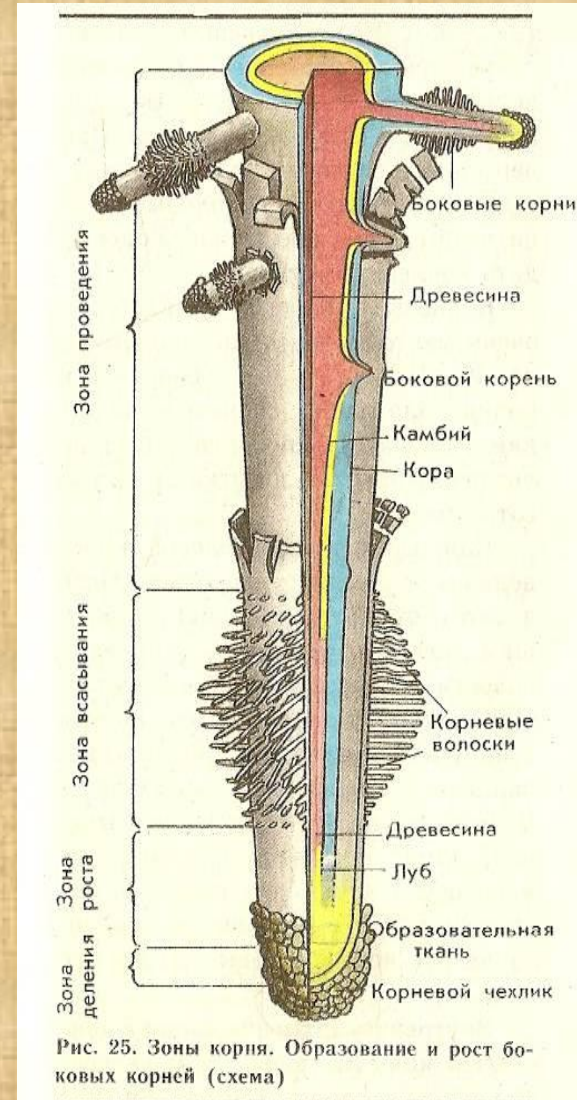


Рис. 25. Зоны корня. Образование и рост боковых корней (схема)



# Видоизменения корней

## 1. Корнеплоды

Утолщение главного корня, выполняющее запасающую функцию.



## 2. Корневой клубень

### Утолщение боковых корней





# Дыхательные корни

Отростки боковых корней, выступающие над поверхностью почвы. Обеспечивает дыхание.





# Корни-подпорки





# Домашнее задание

1. Стр. учебника 24-27
2. Заполнить таблицу «Видоизменение корней»

Видоизменение	Особенности	Пример

# Побег

*стебель, с расположенными на нем листьями, почками, образующимися в течение одного лета.*

- 1. главный** – развивается из зародышевой почечки.
- 2. боковые** – побеги появляющиеся из боковой пазушной почки, за счет которых происходит ветвление ветвей





# Строение побега

**1. Узел** - место прикрепления

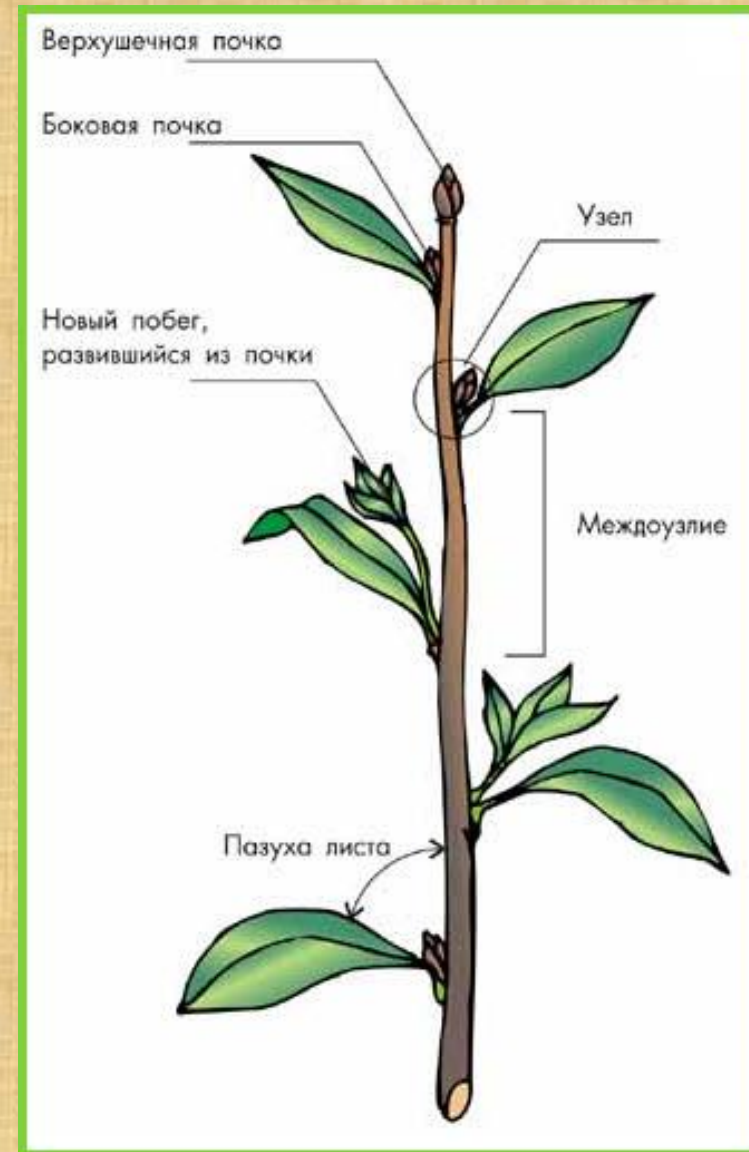
листа к стеблю. После  
опадения листа образуется  
листовой рубец.

**2. Пазуха листа** – угол

между листом и стеблем.

**3. Междоузлия** –

расстояние между двумя  
узлами.

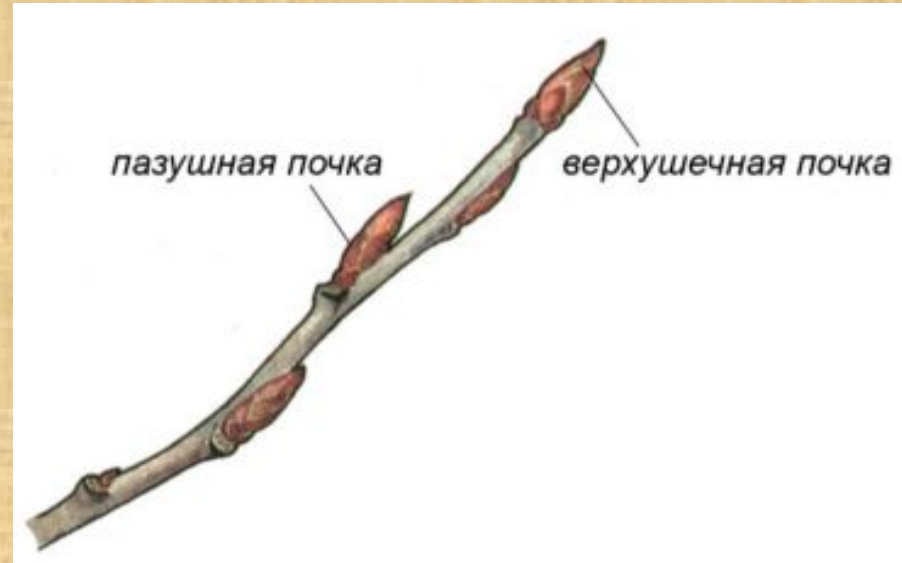


# Почка

*зачаточный, еще не развившийся побег, на верхушке которого находится конус нарастания.*

**Виды почек:**

1. **Верхушечная** - на верхушке стебля, за счет нее побег нарастает в длину.
2. **Боковые, пазушные** почки – возникают в пазухе листа.





# Типы почек (по функциям)

## 1. листовая почка

(*вегетативная*)— состоит из укороченного стебля с зачаточными листьями и конусом нарастания.

## 2. цветочная (*генеративная*)

состоит из укороченного стебля с зачатками цветка или соцветия.

## 3. смешанная —

состоит из укороченного стебля с зачатками листьев и цветков

## 4. покоящиеся почки —

после роста побегов верхушечные и пазушные почки находятся в состоянии покоя.

