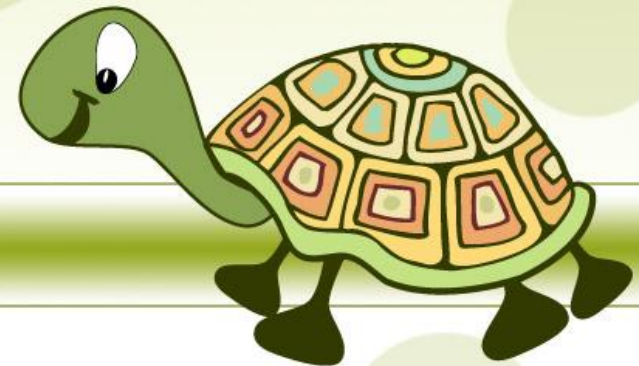


**Класс Пресмыкающиеся.  
Особенности внешнего и  
внутреннего строения.  
Многообразие.  
Происхождение.**



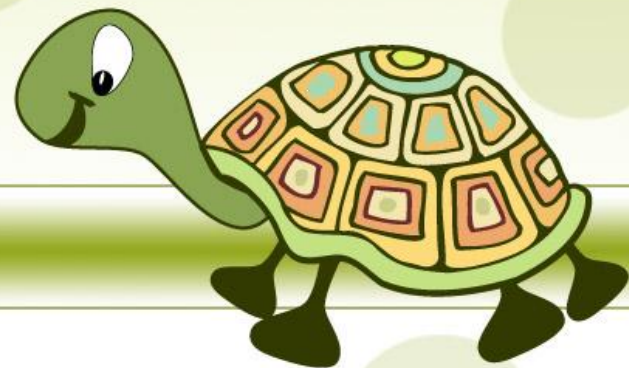
# ПРЕСМЫКАЮЩИЕСЯ



- Наземные позвоночные животные.

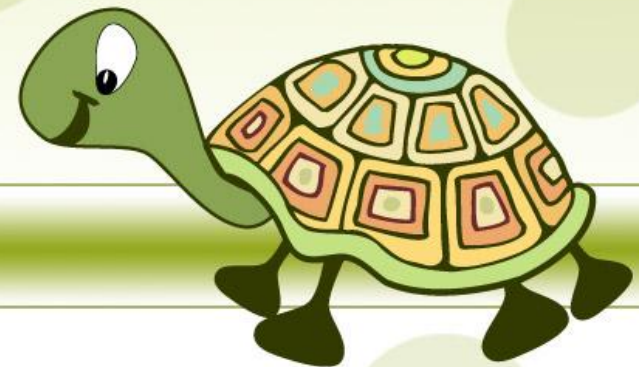
К ним относятся:

- Ящерицы
- Змеи
- Черепахи
- Крокодилы



# Признаки Класса

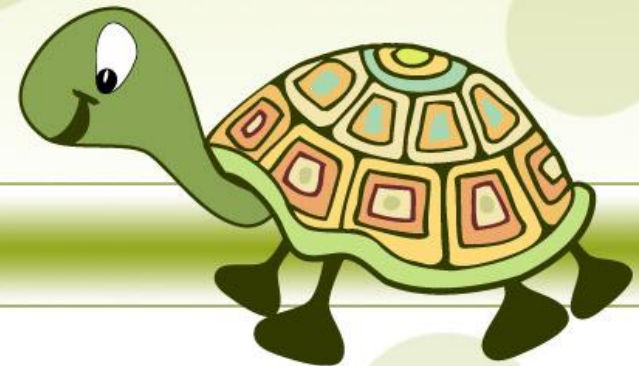
- ❖ Кожа сухая, покрыта роговыми чешуйками.
- ❖ Дышат только легкими ( сложное строение).
- ❖ Внутреннее оплодотворение.
- ❖ Прямое развитие.



# Внешнее строение

(на примере: Прыткой ящерицы)

- **Среда обитания:** леса, овраги, места, хорошо прогреваемые солнцем.
- **Тело состоит из отделов:** головы, шеи, туловища и хвоста.
- Тело покрыто роговыми чешуями и щитками.
- Шея короткая, толста и подвижная ( поворот головы в стороны).
- **На голове:** ноздри, глаза с веками и ушные отверстия.
- Имеется тонкий язык ( орган осязания и обоняния).
- Две пары ног с пятью пальцами.
- Хвост длинный (балансир) – регенерирует.







Голова

Туловище

Хвост

Глаз

Ноздря

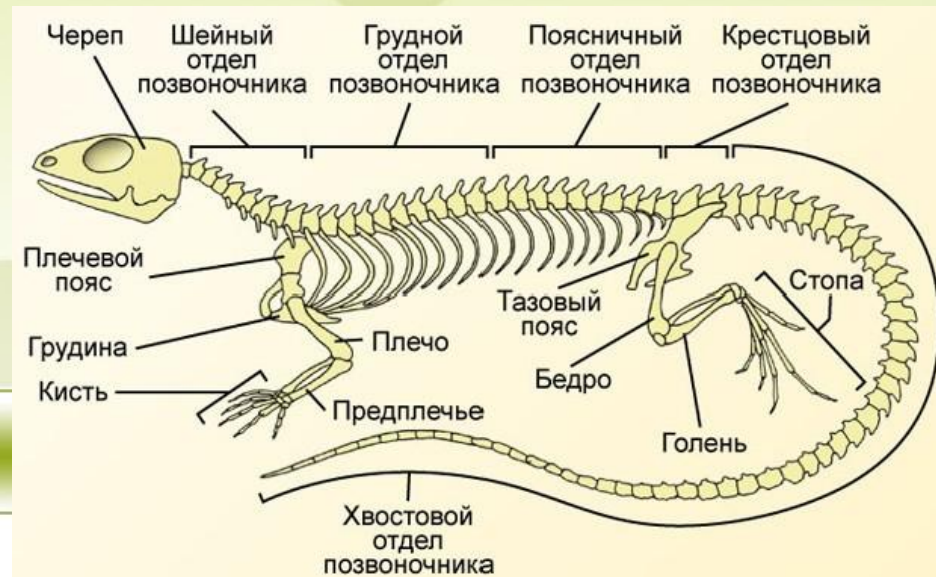
Рот

Барабанная  
перепонка

Конечности

# Опорно-двигательная система

- Скелет состоит из костной ткани.
- Сильно развита мозговая коробка.
- Череп прикрепляется к позвоночнику при помощи – **затылочного мышцелка**.
- **Пять отделов позвоночника:** шейный, грудной, поясничный, крестцовый, хвостовой.
- Есть рёбра, образующие грудную клетку (защита + дыхание).





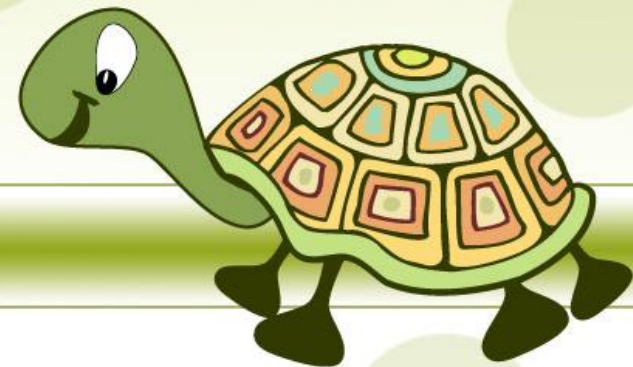
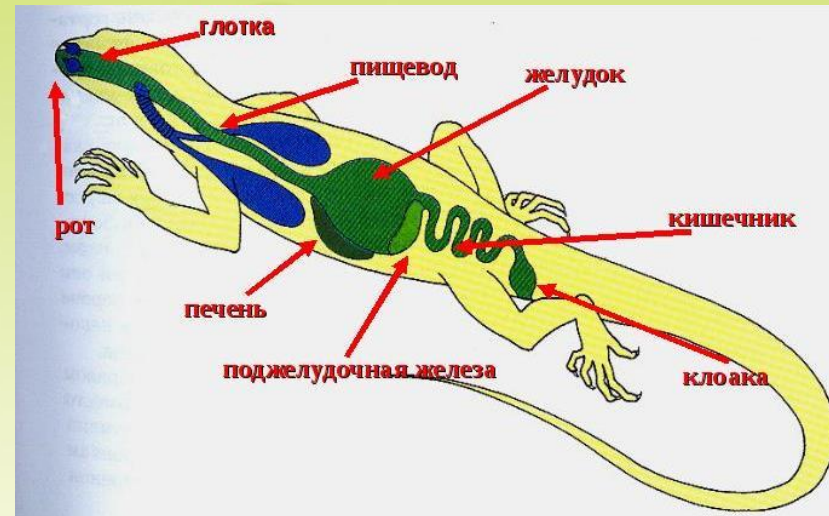
# Внутренне строение

( на примере: Прыткой ящерицы)



# Питание и пищеварительная система.

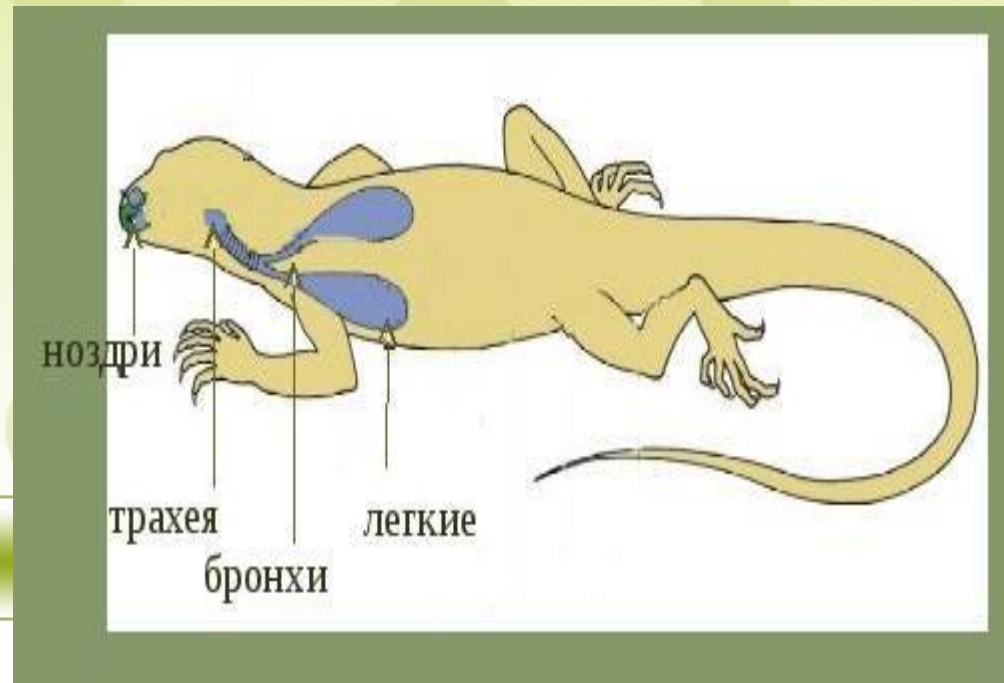
- Питается насекомыми.
- Пища смачивается слюной в ротовой полости.
- Переваривание пищи происходит в большом желудке.
- Окончательное пищеварение - в тонком отделе кишечника.
- Непереваренные остатки пищи поступают в клоаку, а из нее наружку.





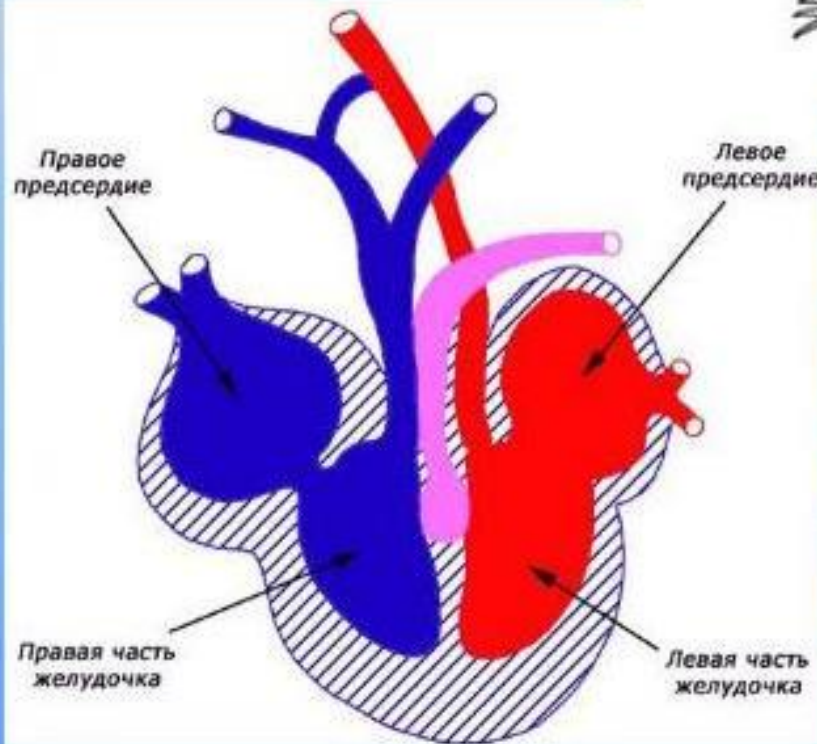
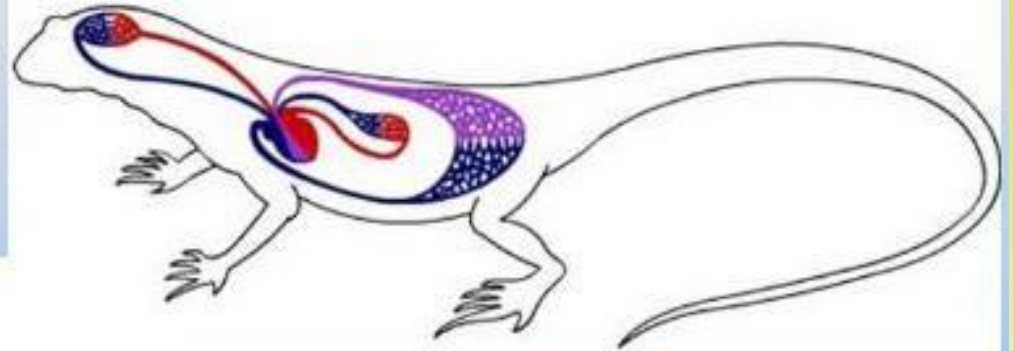
# Дыхание

- Дышат легкими, глубоко погруженными внутрь тела.
- Органы дыхательного пути : гортань, трахеи, бронхи.



# Кровеносная система

Два круга кровообращения.

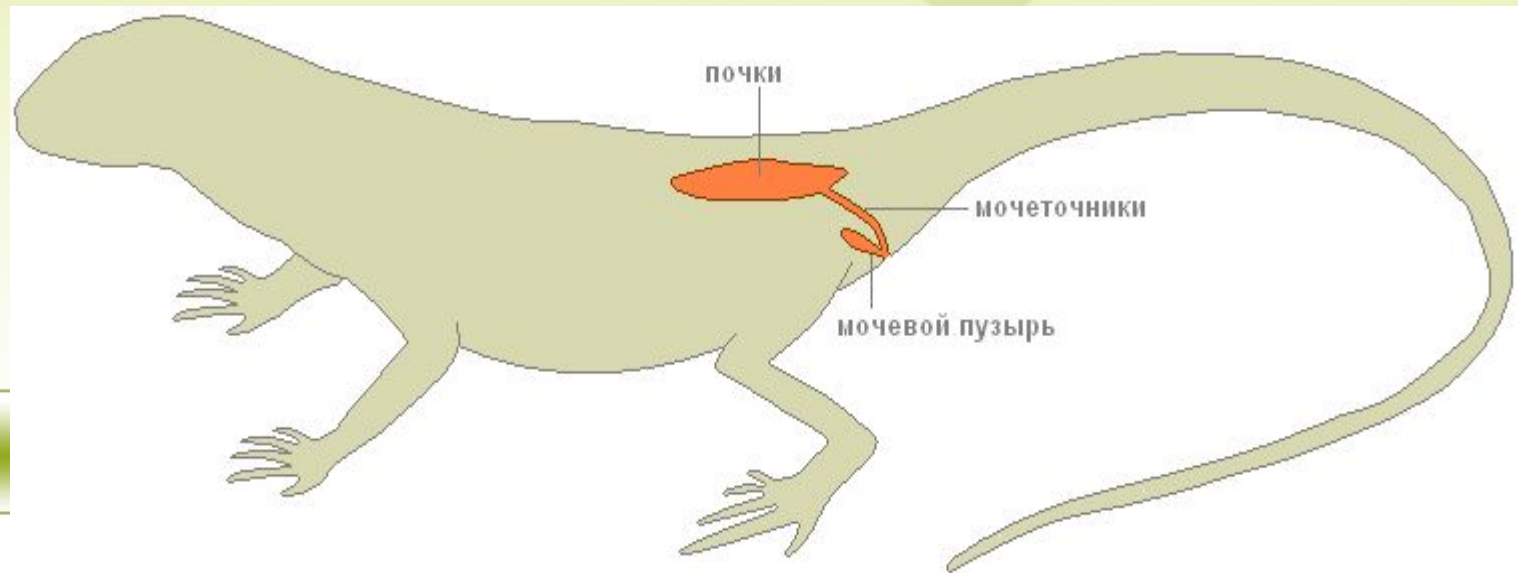


В сердце три камеры. В желудочке образуется перегородка, которая не полностью делит его на две половины. Благодаря ей кровь меньше смешивается.

# Выделительная система

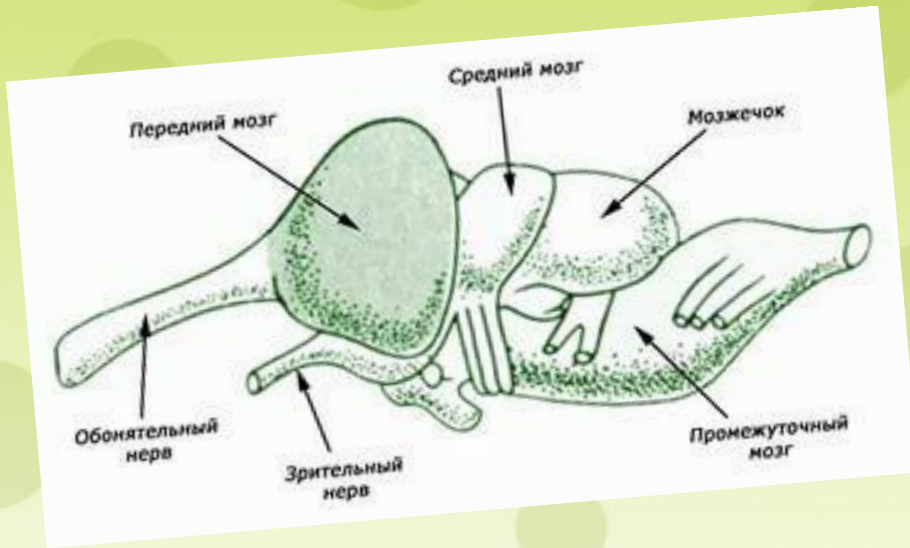
Представлена: более совершенными почками и мочеточниками, впадающими в клоаку.

Температура тела зависит от температуры окружающей среды.





# Нервная система и органы чувств.

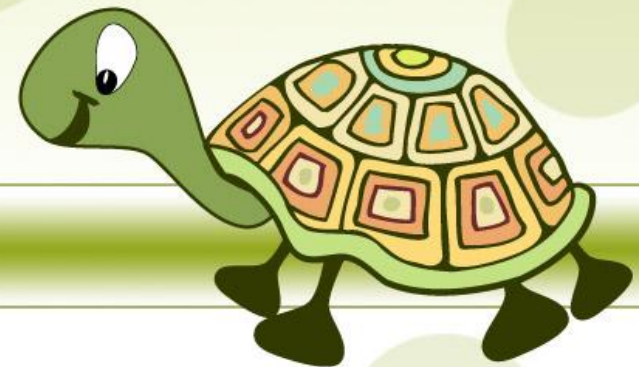


**Органы вкуса развиты слабо!**

- Развит головной мозг, передние доли и мозжечок.
- На поверхности полушарий переднего мозга имеется кора.

**Развиты органы чувств:**

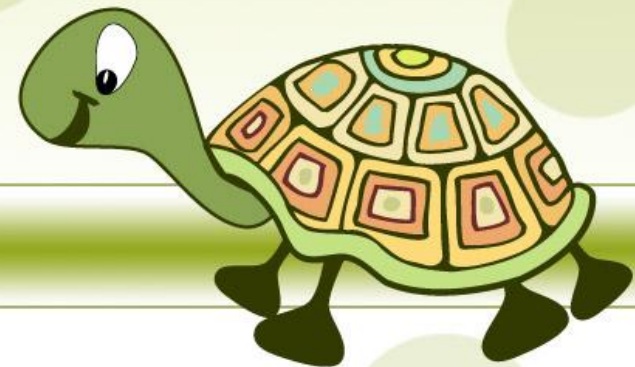
- Зрение
- Слух
- Обоняние
- осязание.



# Размножение и развитие



- Раздельнополые животные.
- Самки – 2 яичника и яйцевод.
- Самцы – 2 семенника и семяпроводы.
- Оплодотворение внутреннее.
- Яйца крупные и покрыты кожистой оболочкой.



# Многообразиие пресмыкающихся.

- 7 тыс. видов.
- Встречаются на всех материках, кроме Антарктиды.



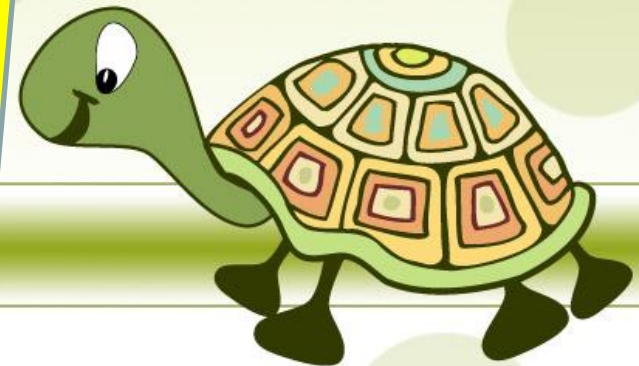


# ОТРЯДЫ Пресмыкающихся

Отряд ЧЕШУЧАТЫЕ

Отряд ЧЕРЕПАХИ

Отряд КРОКОДИЛЫ

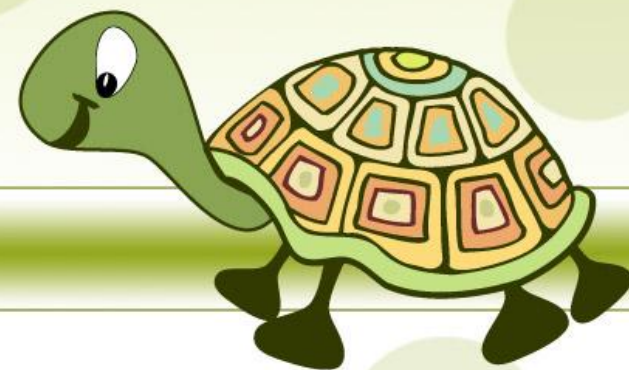


# Отряд Чешуйчатые





# Отряд Черепахи





# Отряд Крокодилы





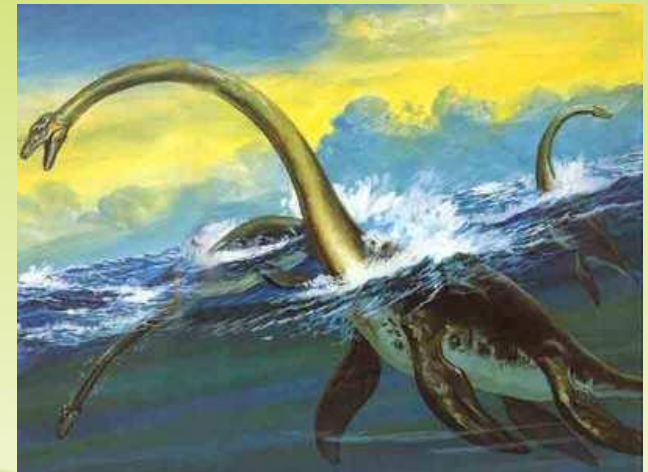
# Происхождение. Древние рептилии.



Птеродактиль



Мозазавр



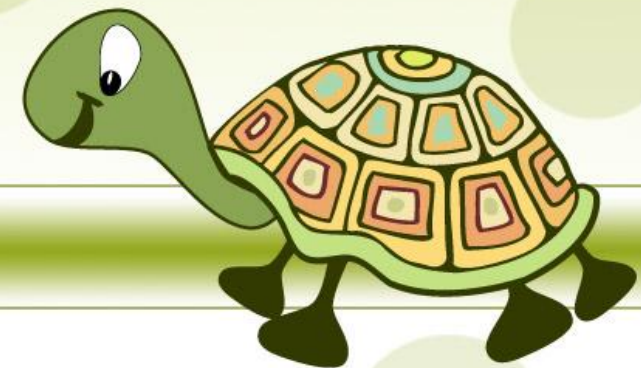
Плезиозавр



Игуанодон



Рамфоринх





Брахиозавр



Сеймурия



Ископаемые останки  
сеймурии



Тираннозавр