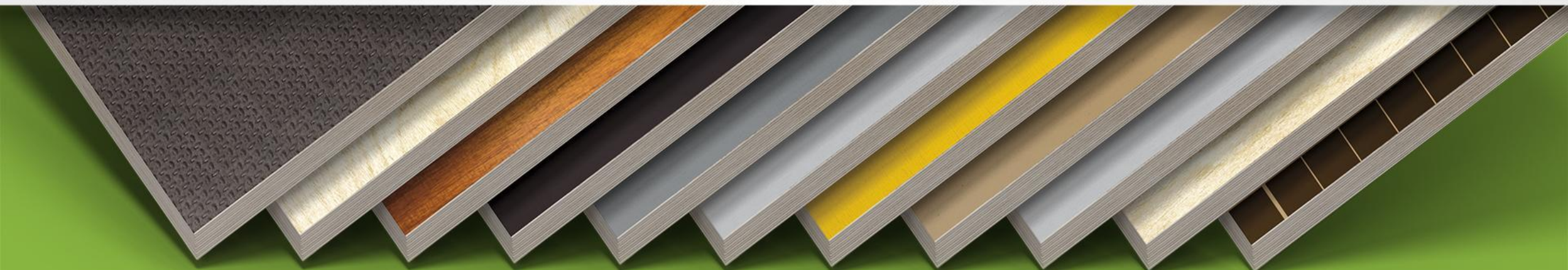


Мировой лидер в
производстве березовой
фанеры

Проект: «Стандартизация в Производстве Фанеры» Карцев И.Е. 29.08.2019



Досье стажера

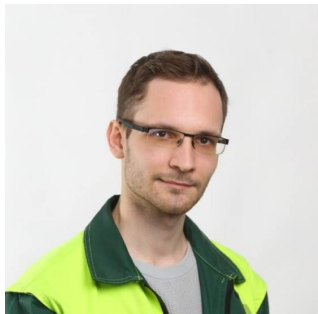


10 июля 2019 года принят на должность стажера в производство фанеры.

Являюсь студентом Санкт-Петербургского государственного лесотехнического университета им. С.М. Кирова.

Специальность «Технологические машины и оборудование».
Профиль «Машины и оборудование лесного комплекса».

Область научный интересов: AutoCad, Компас-3D, теплотехническое оборудование.



Наставник:
Кокорев И.С.

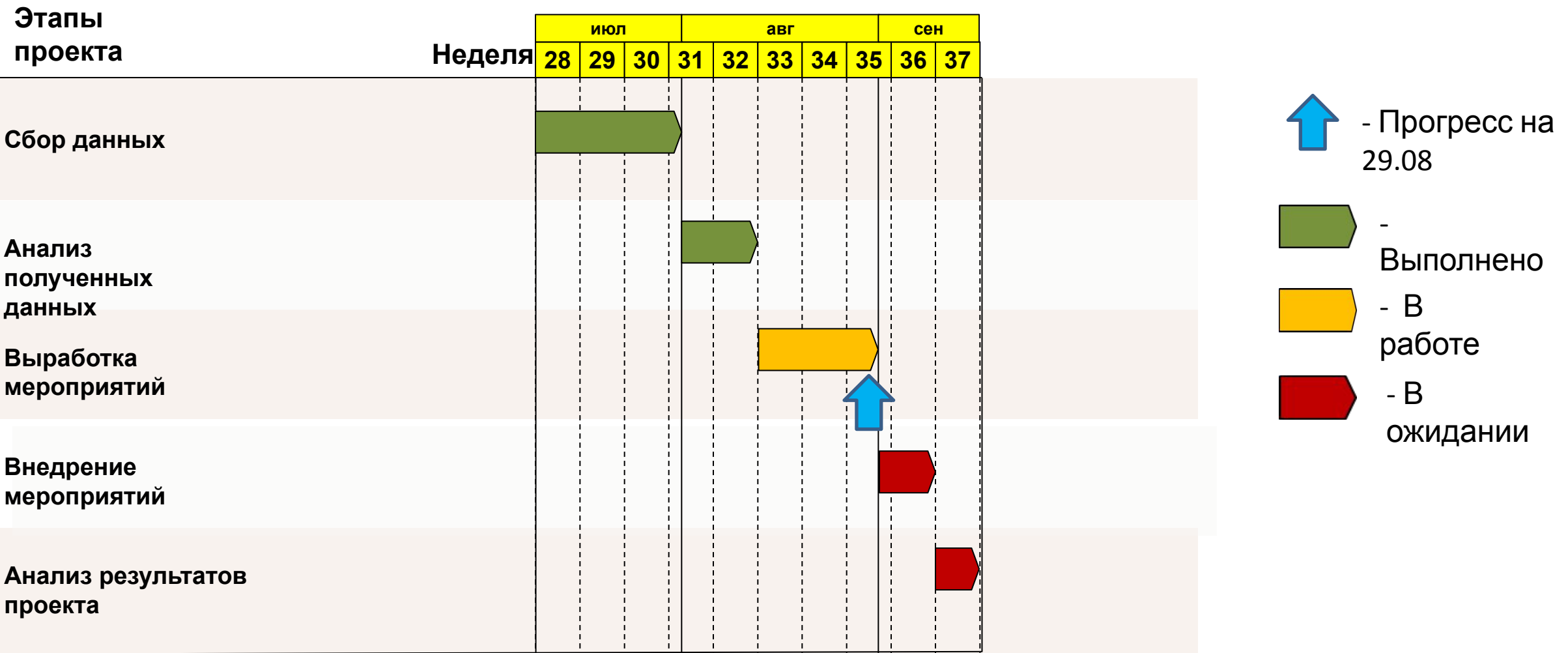


Руководитель
ПФ:
Пастухов А.М.

Задачи проекта:

- Стандартизация процедур передачи технологий работы мастера смены;
- Создание организационной поддержки новым сотрудникам ;
- Описание работы, разработка и практическое использование регламентирующих документов, обеспечивающих высокую результативность и эффективность выполняемых работ мастером смены;
- Сокращение потерь времени и повышение эффективности работы в целом.

График проекта «Стандартизация в ПФ»



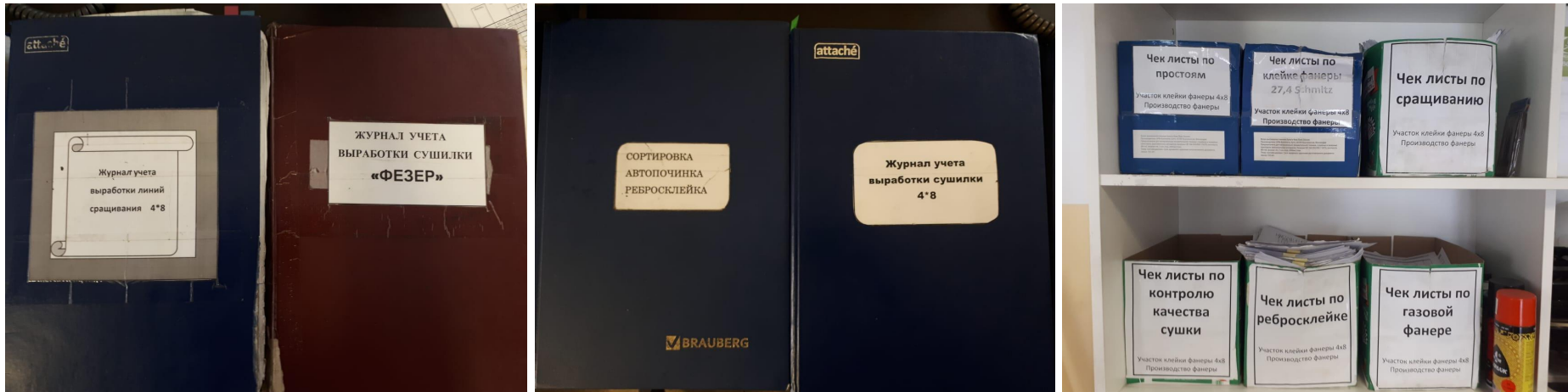
Проблема: Отсутствие стандартизированной структуры рабочего времени мастера смены

- Долгий поиск необходимой документации;
- Отсутствие четкой последовательности действий;
- Потеря времени на долгое заполнение документации, в следствии чего сокращение времени на прямое оперирование работой участка;
- Отсутствие точек и инструментов контроля за самим процессом работы.

Выполнение проекта

В рассматриваемых процедурах наибольшую ценность представляли журналы, приложения и формы рабочих документов, которые хоть как-то упорядочивали взаимодействия различных действий при выполнении необходимых процессов.

Для решения этой задачи был необходим системный подход к описанию и регламентации.



В период подготовки к решению данной проблемы были проведены следующие мероприятия:

- изучение эксплуатации основного и вспомогательного оборудования ПФ;
- рассмотрена техническая документация: схемы, паспорта, режимные карты оборудования ПФ ;
- рассмотрены инструкции по обслуживанию, ремонту, испытанию, наладке оборудования ПФ;
- проведено ознакомление с технической документацией;
- проведено наблюдение за работой мастера смены (в сумме более 24 часов), проведено ознакомление с ДИ мастера смены;
- изучены основы ведения производственной документации ПФ.

Должностная инструкция Мастер смены

НАО «СВЕЗА Усть-Ижора»

УТВЕРЖДАЮ
Директор филиала «Усть-Ижора»
ООО «СВЕЗА-Пес» - управляющей
организации
НАО «СВЕЗА Усть-Ижора»
[Подпись] С.Г. Сарсон /
- 28 - 06 2018 г.

ДОЛЖНОСТНАЯ ИНСТРУКЦИЯ
Мастер смены
Участок клейки фанеры 4x8

1. ОБЩИЕ ПОЛОЖЕНИЯ

1.1 Цель должности
Организует безопасное выполнение персоналом смены участка производственного задания в соответствии со стандартами компании

1.2 Области ответственности (задачи должности)
1.2.1 Самостоятельно принимает решения о:
- расстановке людей;
- очередности выполнения заказов внутри сменного задания;
- приостановке выполнения работ на неисправном оборудовании, при применении неисправного инструмента, приспособлений и контрольно-измерительных приборов, а также при использовании сырья и материалов, не отвечающих установленным требованиям до устранения указанных недостатков, если существует опасность возникновения аварийной ситуации, несчастного случая или угроза негативного воздействия на окружающую среду.
- выставлении оценок по итогам ДОЦ;
1.2.2 Иницирует прием, увольнение и ротацию персонала внутри смены, поощрения и дисциплинарные взыскания;
1.2.3 Подписывает и визирует документы в пределах своей компетенции (сл. записки, направление на обучение, переводы и др.)
1.2.4 Отвечает за соблюдение работниками норм и правил (ОТ, ПБиЭ, ТИК и пр.)

1.3 Подчиненность
1.3.1 Непосредственный руководитель - Руководитель производства фанеры
1.3.2 Непосредственно подчиненные сотрудники - Вентилевой гидравлического пресса, Водитель погрузчика, Клевар, Оператор на автоматических и полуавтоматических линиях в деревообработке (газ), Оператор на автоматических и полуавтоматических линиях в деревообработке (наборка/вентилевой), Оператор на автоматических и полуавтоматических линиях в деревообработке (сращивание), Оператор на автоматических и полуавтоматических линиях в деревообработке (сушилка), Починщик шпона и фанеры, Сборщик, Сертификатор шпона и фанеры, Старший оператор на автоматических и полуавтоматических линиях в деревообработке

1.4 Регламентирующие документы

1

Была предложена следующая модель стандартизации рабочего процесса

Напомни, какой сегодня день?

Понедельник Вторник Среда Четверг Пятница

Суббота, воскресенье или ночные смены

Выработка на текущий момент: (указывается выработка на предыдущие сутки)

21.08.2019

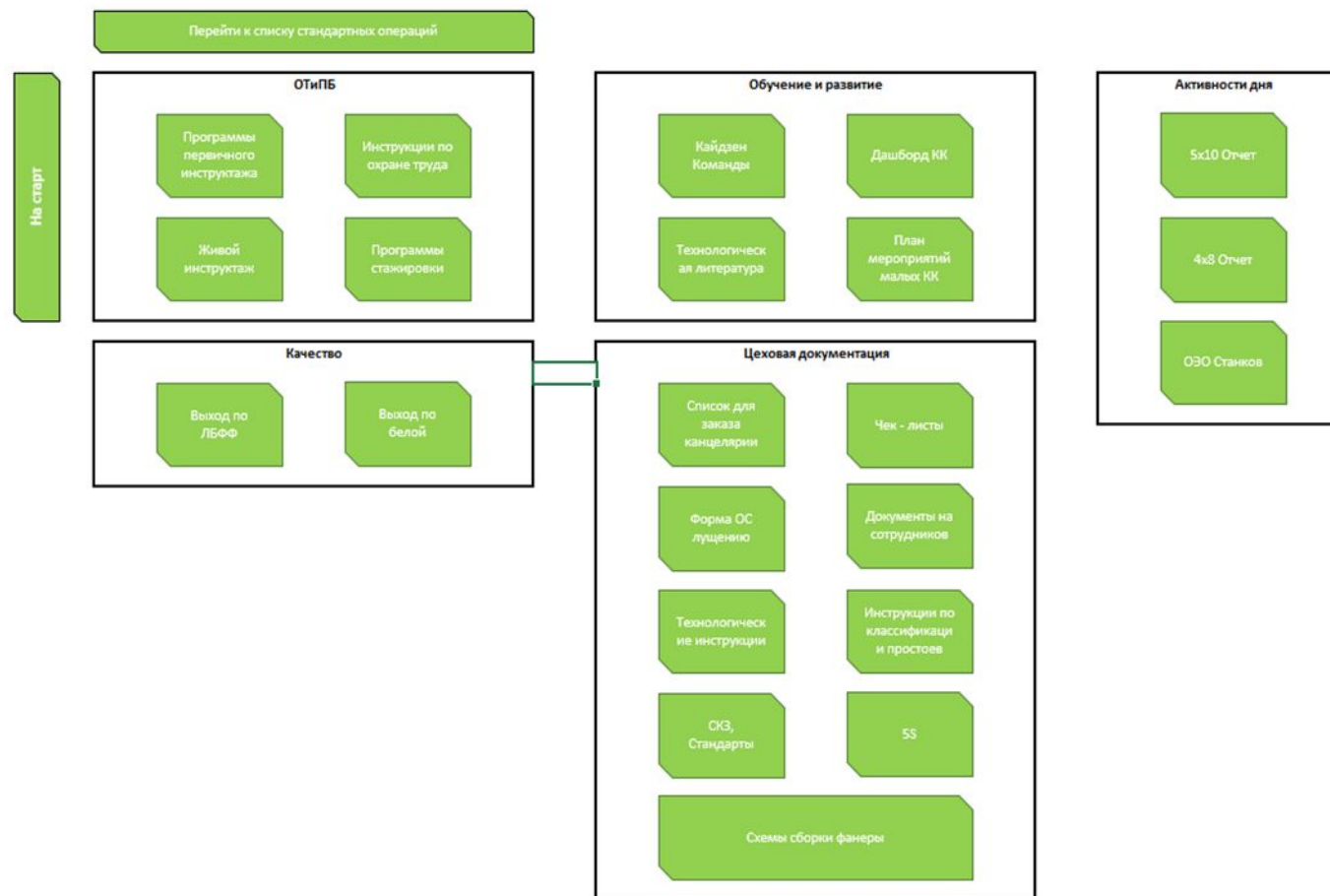
Клейка:	План:	Факт:	Откл:
4x8:	169,2	124,7	-44,5
5x10:	183,6	147,6	-36,0

Узнать показатели работы за месяц

СВЕЗА

Если мы уже знакомы, то ты можешь перейти к облаку тегов: СВЕЗА

К облаку



Пример работы

Инструкция по выполнению рабочего задания (TIS)				Отдел:	Участок:
Задание №:	6	Описание задания:	Обход цеха		
Наименование оборудования/Номер:		Расположение оборудования:		Дата:	
Символы:	Безопасность Критическая операция Обязательный порядок внутри шага Проверка качества Обязательный порядок шагов Окружающая среда		Автор(ы):		Время (прибл.):
Символ	№	Описание шага: (Что)	Детализация шага: (Как, Почему, Основные пункты)	Диаграмма: (Инструменты, Спец. части, СИЗ, Схема, и т.д.)	
	1	Сращивание	1. Шов соответствует эталону. Соединение уса прочное. 2. Длина листа после усовки 1,6 - 1565 мм. 1,3 - 1265 мм. 3. Соответствие маркировки пачек шпона		
	2	ПШ	1. Дефекты шпона. 2. Дочиниваются ли сучки. 3. Контроль ка-ва ребросклеенного шпона		
	3	Ручная сортировка	1. Дефекты шпона.		
	4	Ребросклейка	1. Контроль ка-ва ребросклеенного шпона		
	5	Сушилка	1. % влажного шпона. 2. Укладка сырого и сухого шпона.		
	6	Сортировка ребросклейки	1. Правильность сортировки		
	7	Сортировка подсыла			
	8	Горячий пресс	1. Выработка. 2. Холодная подпрессовка.		
	9	Вальцы	1. Журнал наноса. 2. Наличие разводки. 3. Что стоит на подаче.		
	10	Клееварка	1. Температура. 2. Вязкость.		
	11	Водитель	1. Приоритеты между переделами. 2. Проверка заполнения чек-листа и сообщение о неисправностях.		
				Дата:	Ф.И.О.:
				Описание изменения:	

Страница 1

Одним из конкурентных преимуществ данной модели является быстрота поиска необходимого документа. Основным способом повышения быстроты и удобства работы является стандартизированная система поиска.

Структура модели

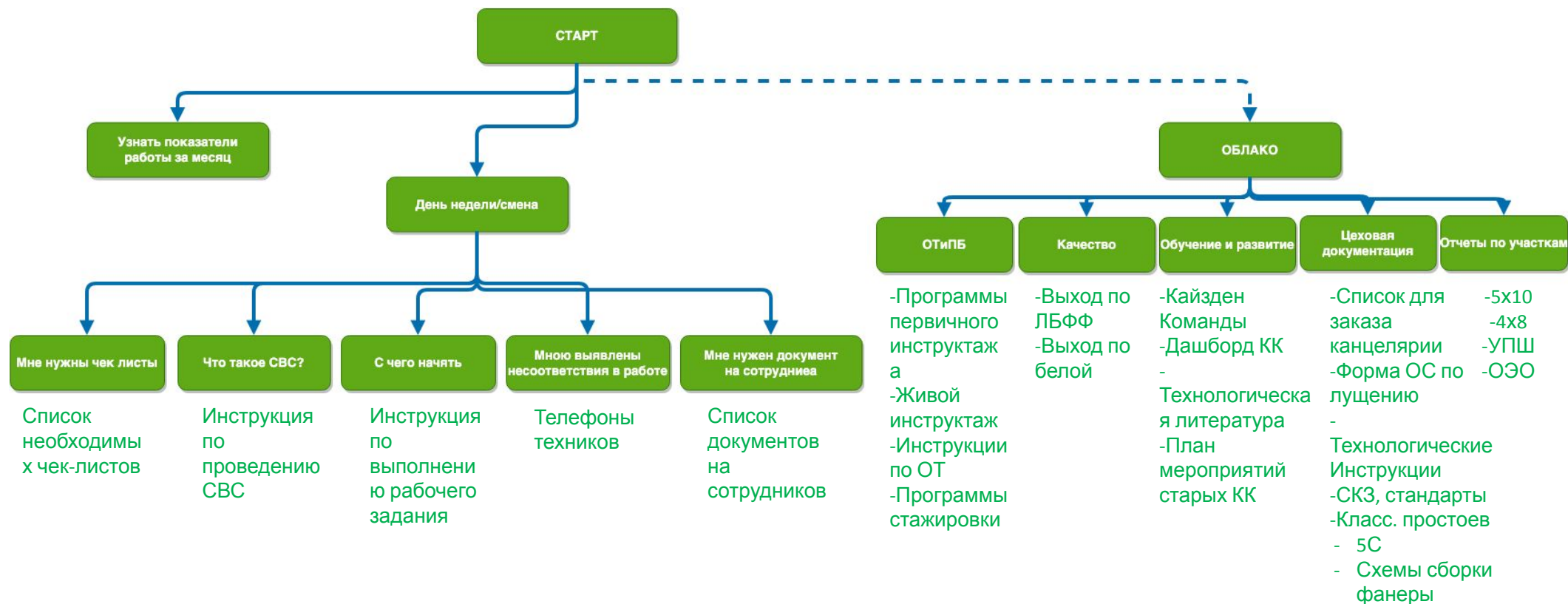
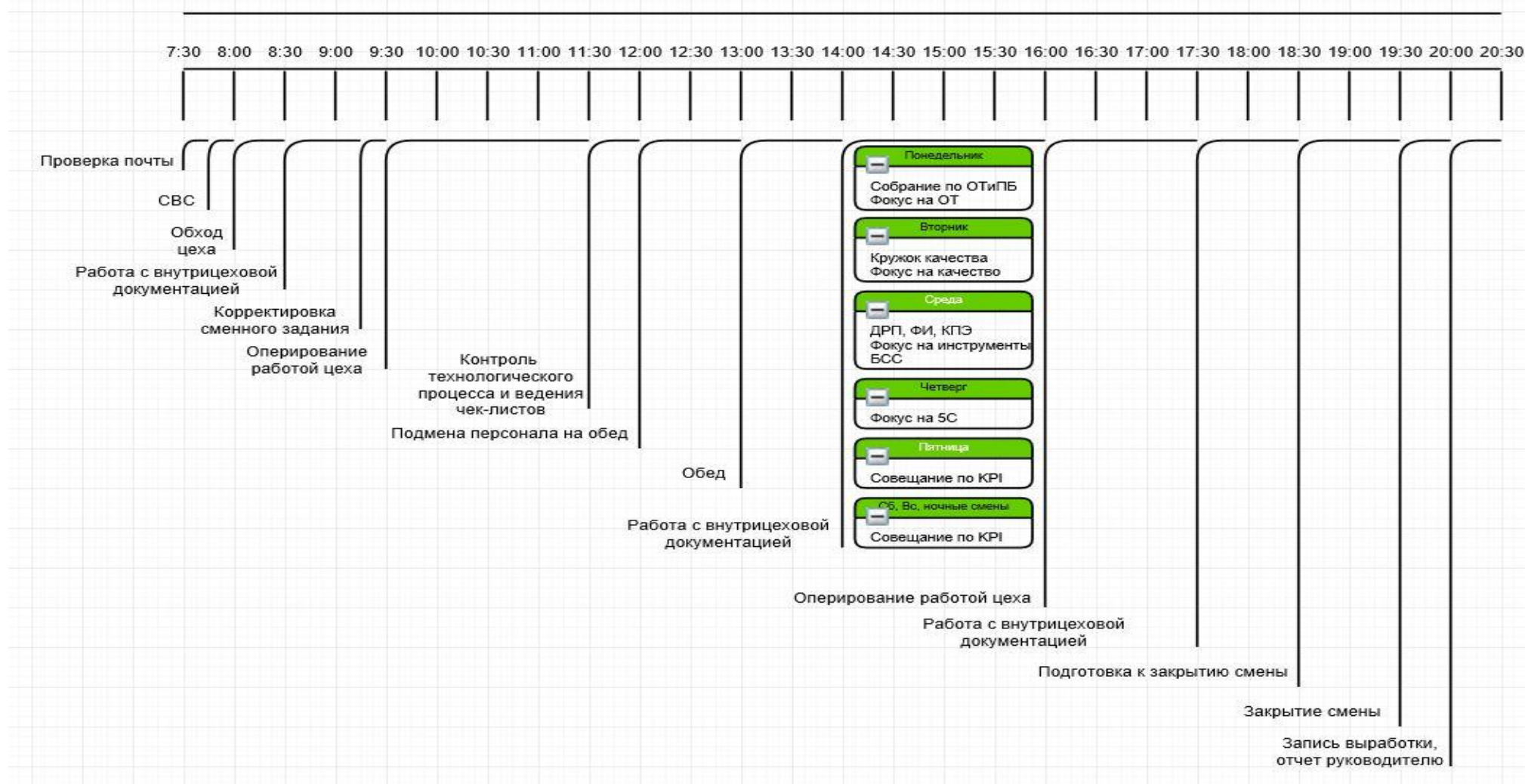


График рабочего времени мастера смены



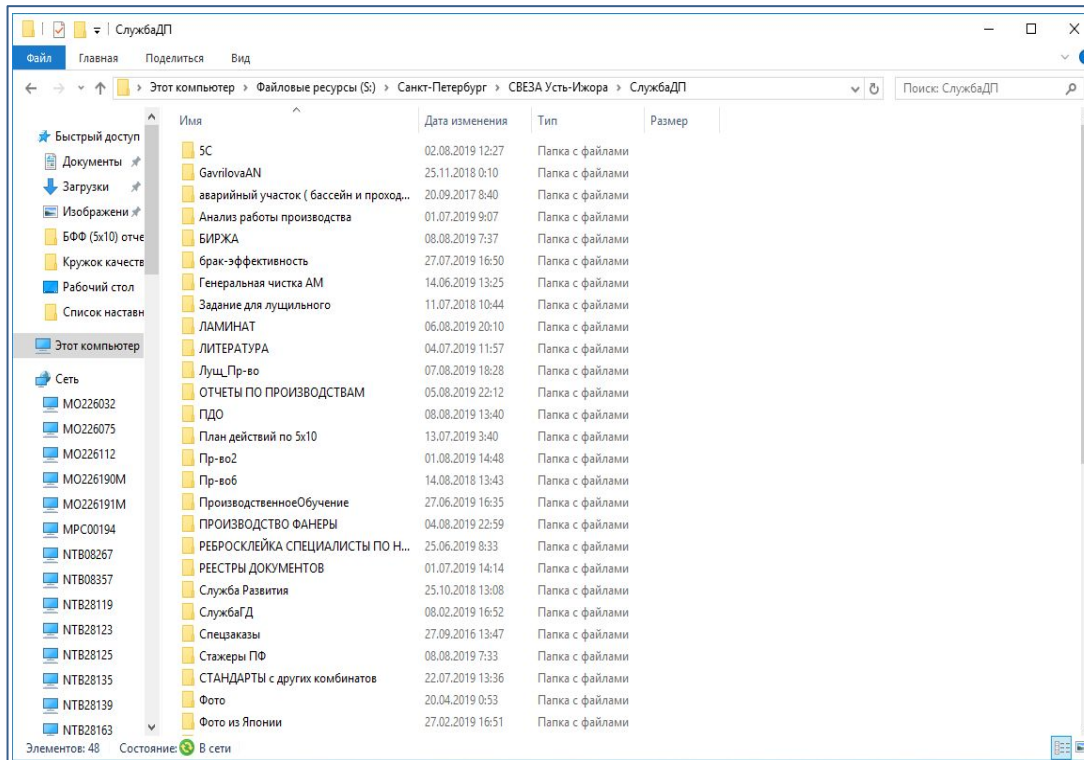
Итоги:

- Рабочие процедуры и правила ведения процессов четко регламентируются и являются понятным и доступным руководством к работе;
- Формируется единое видение и обеспечивается единый подход к любой рабочей ситуации в любом месте и в любой точке рабочего процесса;
- Минимизируется вероятность ошибочных действий;
- Обеспечивается высокий и стабильный уровень эффективности работы;
- Создается общая информационная база для адаптации новых сотрудников;
- Создаются четкие критерии для оценки результатов деятельности мастера смены;
- Уменьшение потери времени на поиск необходимой документации в среднем с 1 минуты до 10 секунд;
- Увеличение времени на прямое управление работой участка;
- Приведены все чек-листы ПФ, необходимые шаблоны документов.

Было



Стало



Поиск необходимого документа:
Min 1 мин.

Напомни, какой сегодня день?

Понедельник Вторник Среда Четверг Пятница

Суббота, воскресенье или ночные смены

Выработка на текущий момент: (указывается выработка на предыдущие сутки)

Клейка:	План:	Факт:	Откл:
4x8:	4373,3	4310,6	-62,7
5x10:	4823,5	4824,2	0,7

Узнать показатели работы за месяц

СВЕЗА

Если мы уже знакомы, то ты можешь перейти к облаку тегов:

К облаку

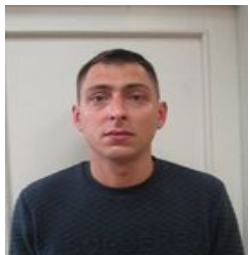
Поиск необходимого документа:
Max 10 сек.

Отзывы мастеров о проекте:



**Медюкова Е.
А.**
Мастер смены
5x10

***«Проделан большой объём работ,
а именно вклад в проработку такого трудного
процесса,
как работа мастера на смене.»***



**Смоквин Н.
С.**
Мастер
смены
4x8

***«Предложенная модель очень помогает вновь прибывшим
сотрудникам освоиться и пройти курс адаптации, а также он
полезен уже опытным сотрудникам в решении повседневных
рабочих задач.»***



Черепанова Г.В.
Мастер смены
УПШ

***«Данная стандартизированная система поиска уменьшает
потери времени на заполнение документации и увеличивает
время на нахождение на участке.»***

Так же в процессе работы на комбинате вне проекта были выполнены следующие мероприятия:

- Реализованы 4 идеи из ФИ (визуализация справочника дефектов шпона для наружных слоёв фанеры для сотрудников подрядных организаций, установка часов между 3 и 4 починочными станками участка 4x8, создание чек-листов по уборке оборудования ПФ, создание плакатов с ценностями компании и ключевыми правилами ПБ);
- Частичное замещение специалиста по производственной документации ПФ Кокорева И. С. на время отпуска;
- Приобретение умений работы в СЭД, ППК БАЗИС, ведения производственной документации



*Спасибо
за
внимание*