



Клаудиа
НАИС

Акварель для начинающих

Пошаговые
примеры
и детальные
инструкции
от А до Я







Голубая драпировка

От красного яблока

От листьев (стакана)

От желтого яблока

Голубая драпировка

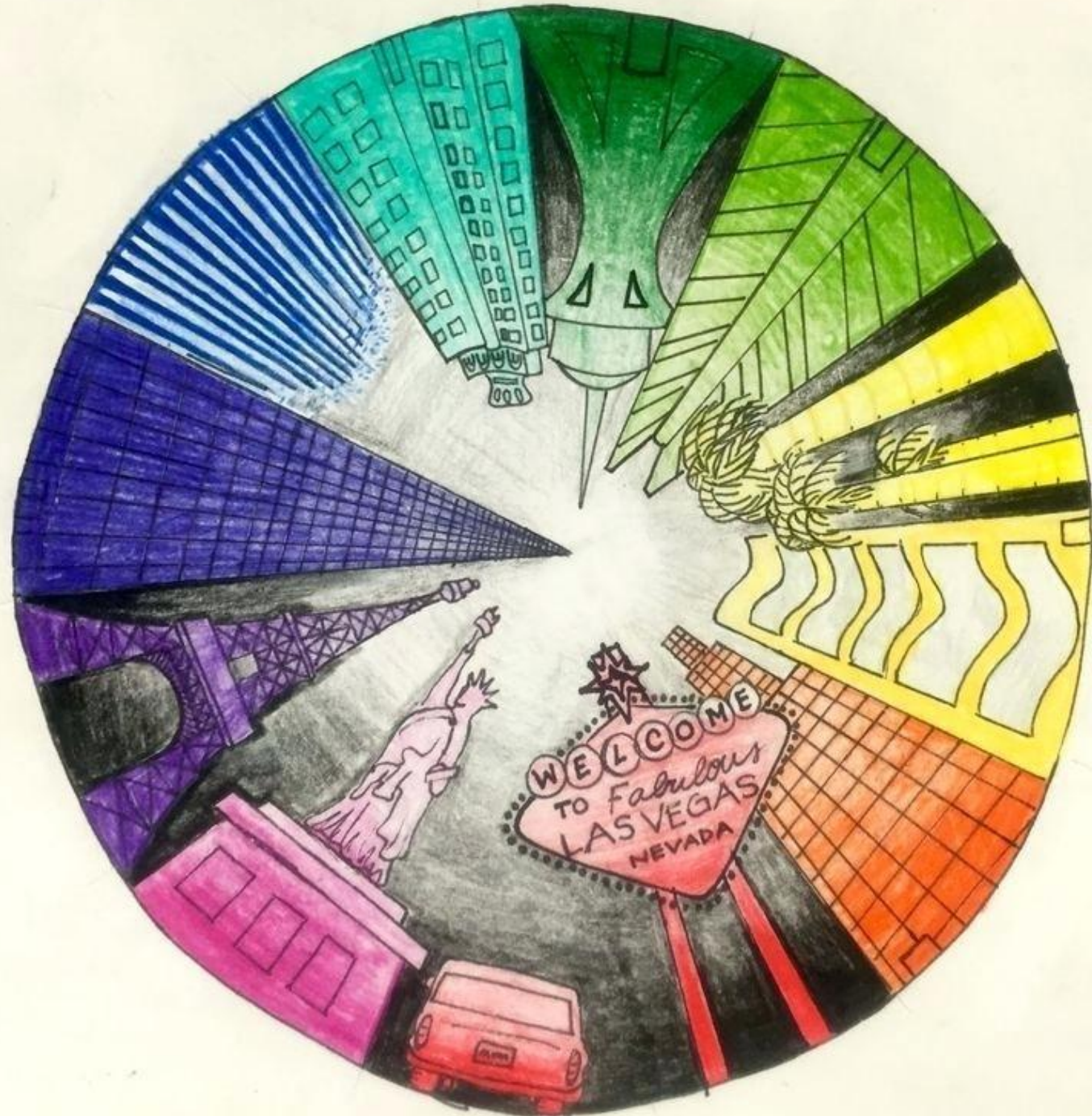
Голубая драпировка



Белая тряпочка

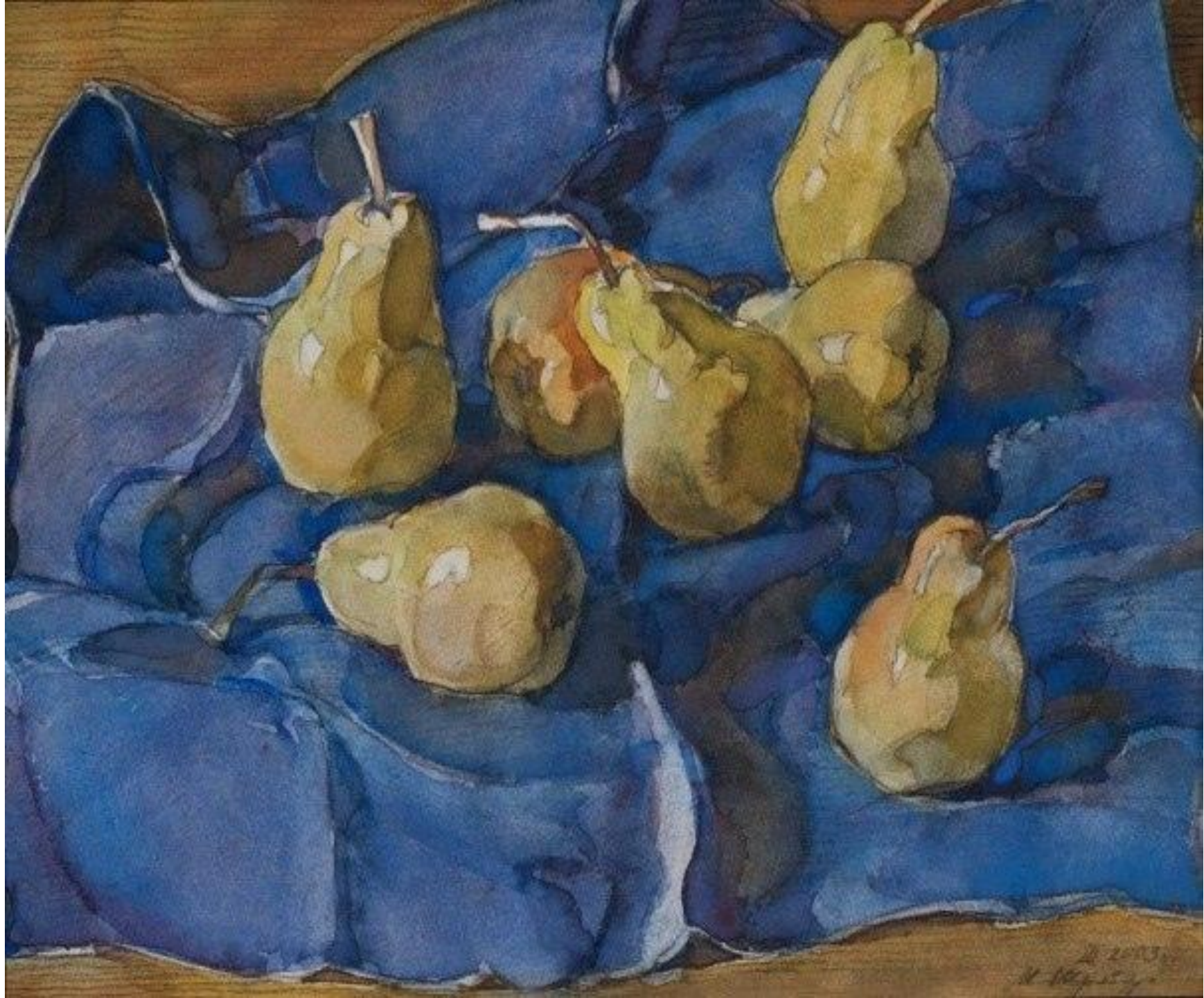
Белая тряпочка









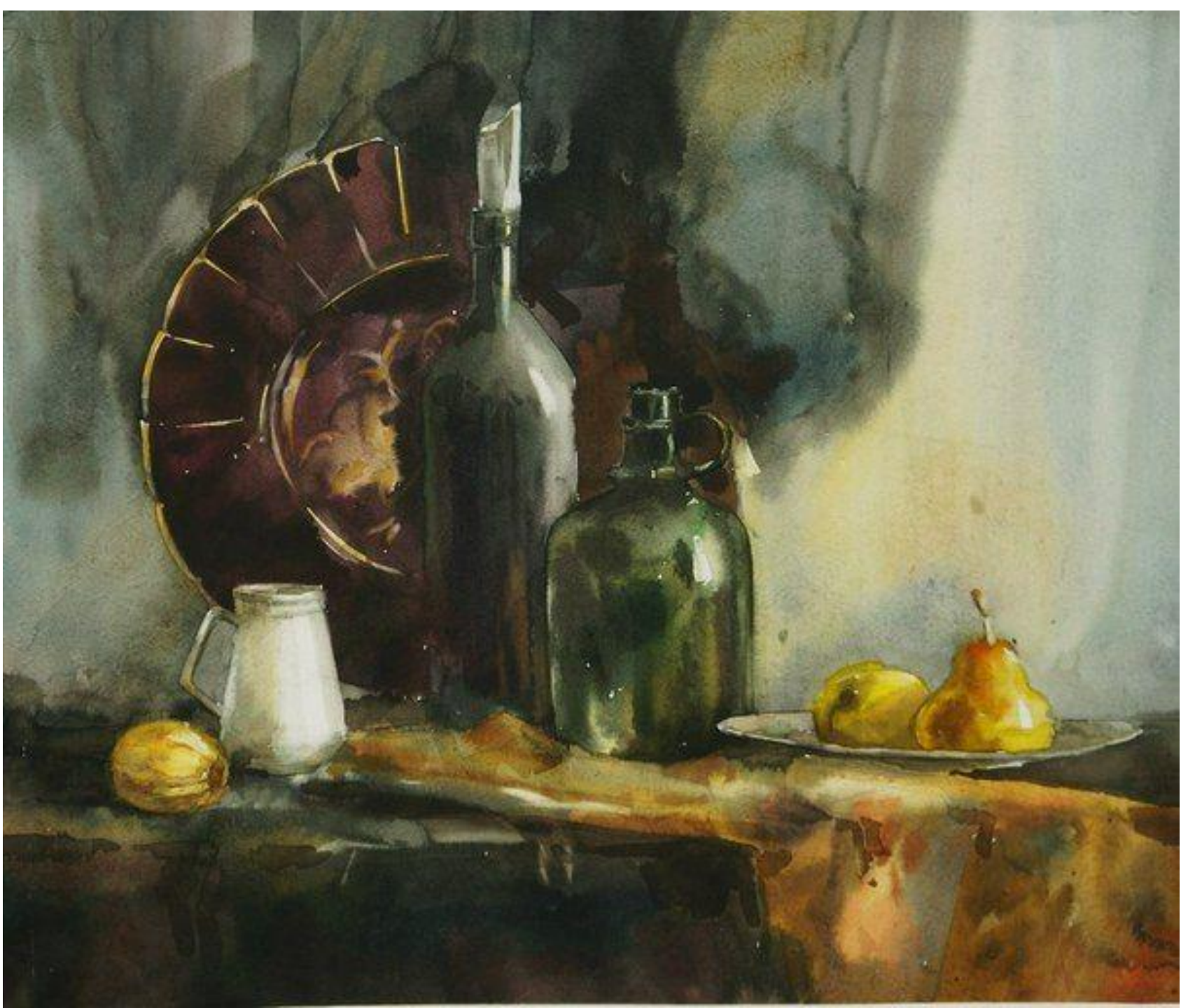
















Акварельная бумага

Акварельная бумага должна быть из хлопковых волокон, с маркировкой 100% гад и уровнем кислотности pH-neutral — то есть кислотность, ведущая к пожелтению бумаги, недопустима.

Текстура

Акварельная бумага имеет три вида текстуры: шероховатая, холоднопрессованная и горячепрессованная.

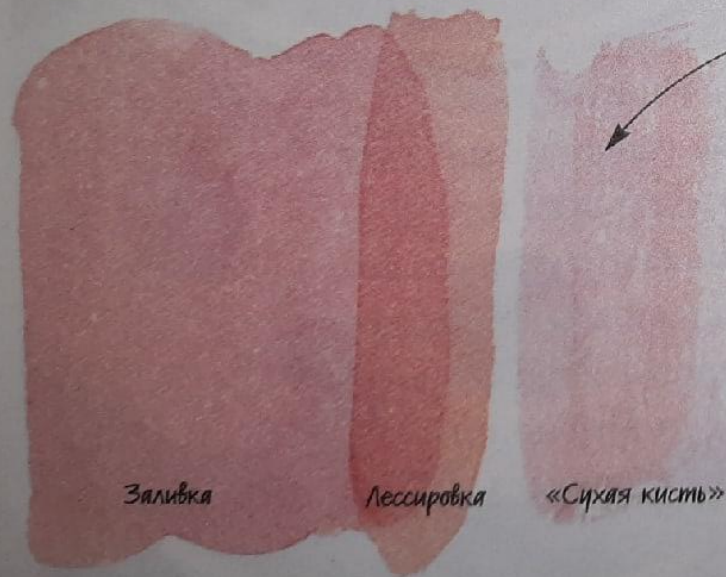
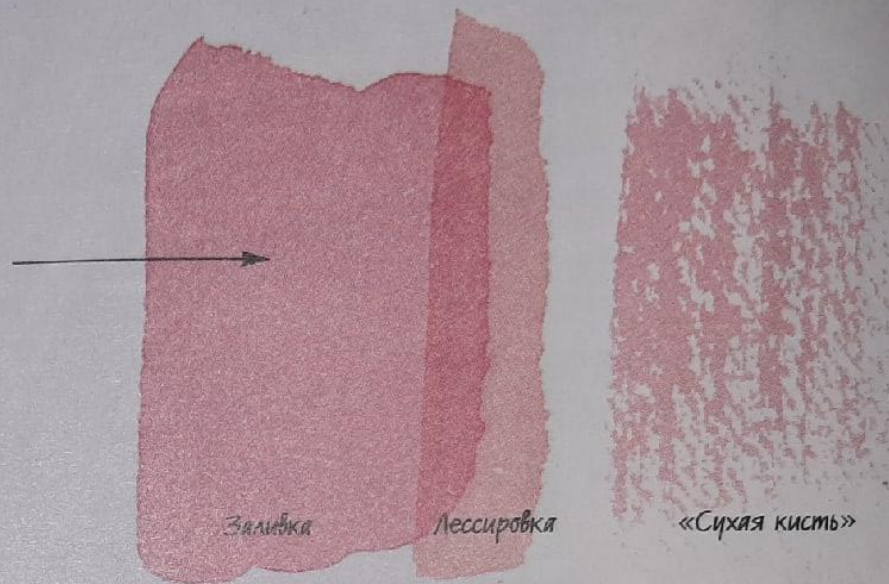


Шероховатая бумага имеет на своей поверхности множество «холмов и долин», что создает прекрасную текстуру для «сухой кисти». Она имеет хорошие абсорбирующие качества. Пигмент хорошо ложится на поверхность и создает прекрасные плоские и градиентные заливки. Однако снять с нее высохшую краску трудно, и нанесение тонких линий — также непростая задача.

Холоднопрессованная или нешероховатая (гладкая),

Заливка Лессировка «Сухая кисть»

Холоднопрессованная, или нешероховатая (гладкая), бумага прессуется во время сушки гризом и имеет более гладкую поверхность. Такая бумага хороша для различных заливок, лессировки, осветления и техники изменения потока. Именно холоднопрессованная бумага применялась для выполнения рисунков и примеров, приведенных в этой книге.



Горячепрессованная бумага — очень гладкая, так как во время обработки ее прессовали и нагревали. Она лучше всего подходит для кистей с жестким краем и для рисования мелких деталей. Глянцевая, мало абсорбирующая поверхность позволяет краске стекать и смешиваться более свободно, но на ней трудно делать мягкие лессировки. «Сухая кисть» дает полосы, но не проявляет текстуры бумаги.

Моя любимая акварельная бумага — марки Fabriano Uno (Savoir-Faire), затем Winsor & Newton's Artist's Water Colour Paper, Arches, Lanaquarelle и Whatman. Но есть еще много вариантов, которые я не пробовала!

Выберите один цвет в каждой из следующих категорий. Они будут различаться прозрачностью, ценой и доступностью, но все они являются хорошими основами для смешивания. Подчеркните мои любимые.



Теплый желтый

(ближе к оранжевому)

- Кадмий желтый
- Кадмий желтый, средний
- Новый гуммигут



Теплый красный

(ближе к оранжевому)

- Кадмий красный, светлый
- Алая светлая
- Кадмий алый



Теплый синий

(ближе к фиолетовому)

- Французский ультрамарин синий
- Ультрамарин синий



Холодный желтый

(ближе к зеленому)

- Азо желтый (M. Graham)
- Ауреолин желтый
- Винзорская лимонная
- Кадмий лимонный
- Винзорская желтая



Холодный красный

(ближе к фиолетовому)

- Хинакридоновая розовая
- Розовая прочная
- Ализарин прочный
- Темно-красная (Winsor & Newton)
- Карминовая прочная
- Тало темно-красная (Grumbacher)



Холодный синий

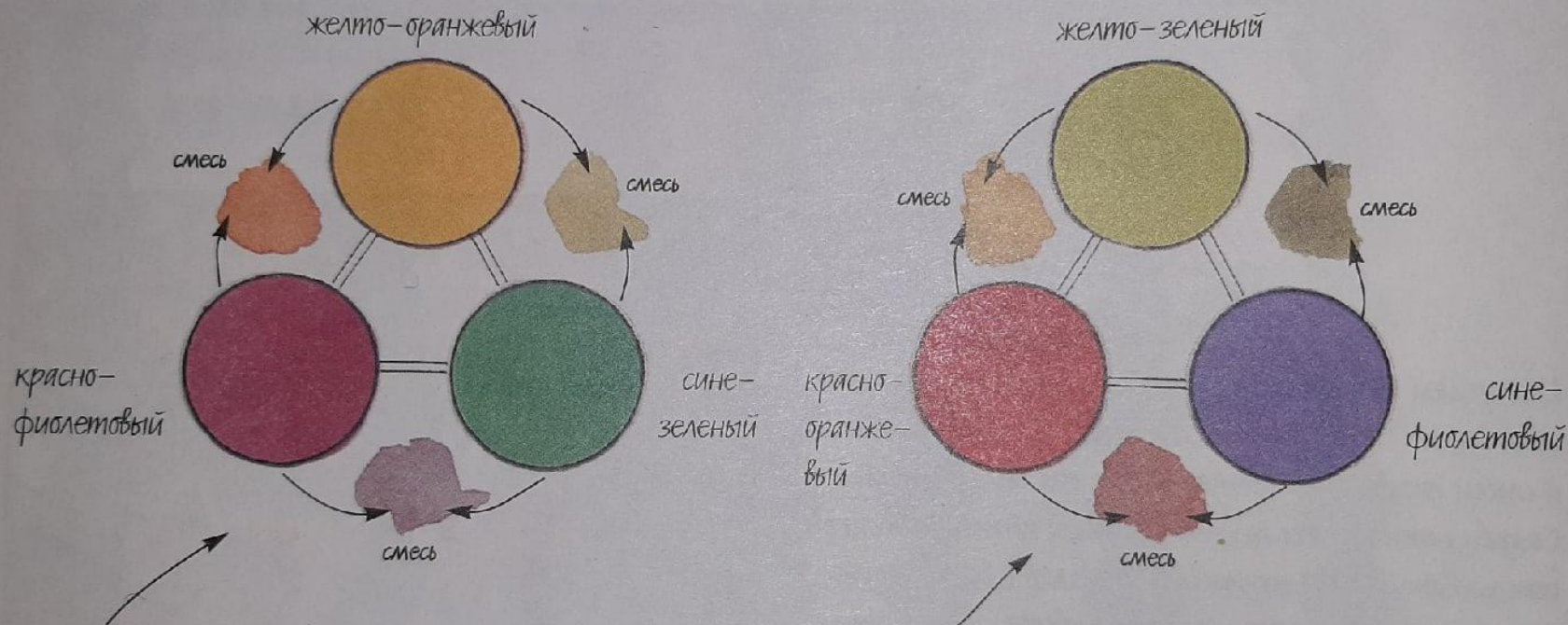
(ближе к зеленому)

- Фталоцианиновая синяя (M. Graham)
- Винзорская синяя (зеленый оттенок)
- Тало синяя (Grumbacher)

Вторичные цвета часто используются в смешивании, поэтому хорошо иметь на палитре некоторое количество краски оранжевого, зеленого и фиолетового цветов. Многие художники предпочитают использовать вторичные цвета в качестве основы для смешивания.

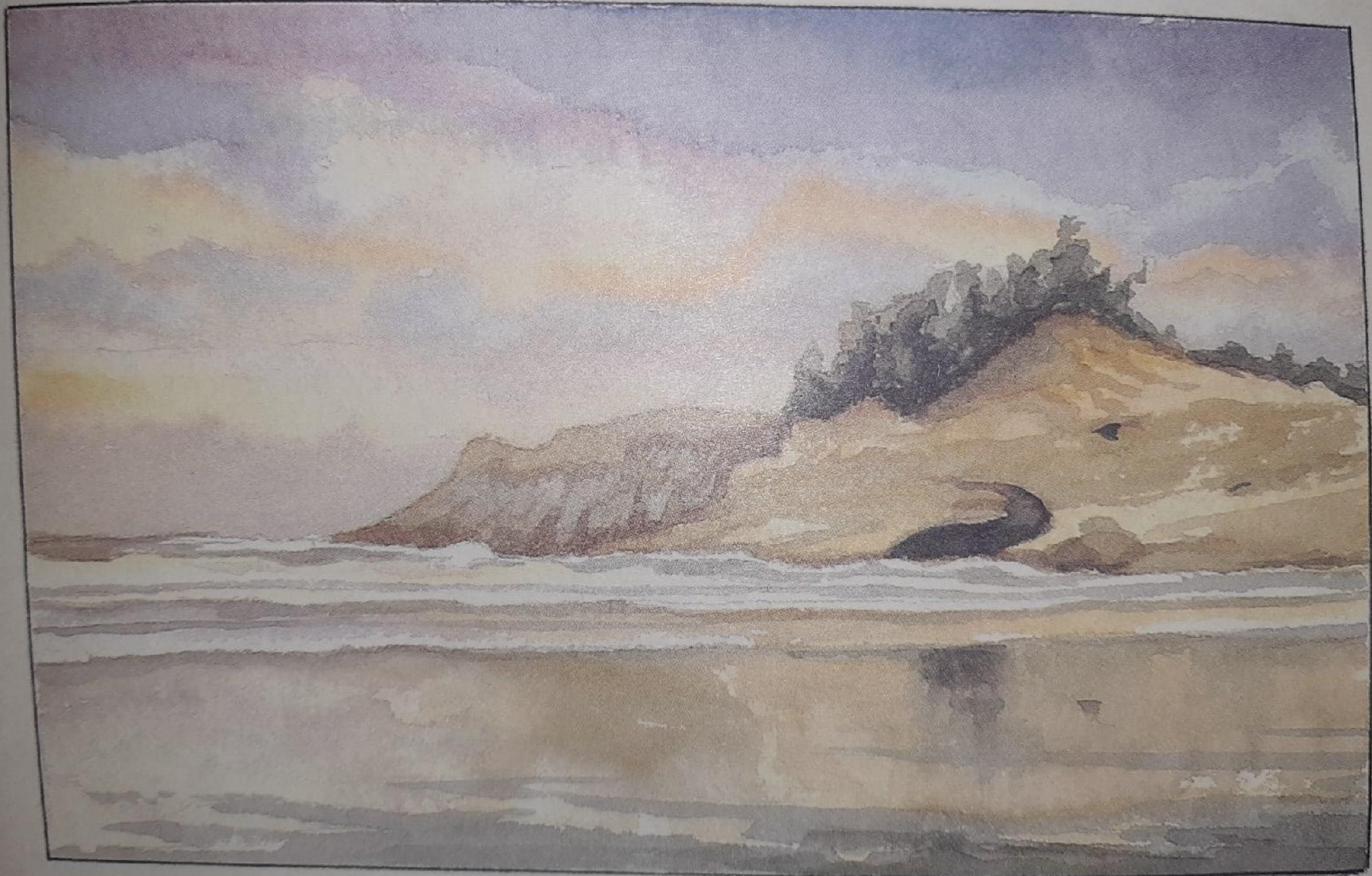
Работаем с цветовыми триадами

Ограниченные палитры, показанные ниже, — это цветовые триады. Они состоят из трех оттенков, находящихся на шкале цветов на равном расстоянии друг от друга. Оттенки триады хорошо гармонируют и смешиваются друг с другом. Смешивание любых двух цветов триады даст приглушенный дополнительный цвет для третьего.



Эта цветовая триада использовалась для изображения верхнего морского пейзажа (см. следующую страницу). Я позволила желто-оранжевому цвету доминировать, немного приглушая его бледно-фиолетовым, полученным путем смешивания красно-фиолетового и сине-зеленого. В результате настроение картины теплое и солнечное.

Эту триаду я использовала, чтобы нарисовать нижний морской пейзаж (см. следующую страницу). Отметим, насколько землистыми являются смешанные цвета. Эта триада хорошо подходит для рисования ландшафтов. Позволив сине-фиолетовому доминировать на этой картине, я добилась холодного, зимнего настроения.





He
Ha
neu
Na
ube
opa
omk
gom
cmo
b61 c