

***III жұмыс № 12* Жануарлардың
жүйке жүйесінің типтерін
салыстыру**

Жүйке жүйесінің құрылысы

ЭВОЛЮЦИЯ НЕРВНОЙ СИСТЕМЫ

БЕСПОЗВОНОЧНЫЕ

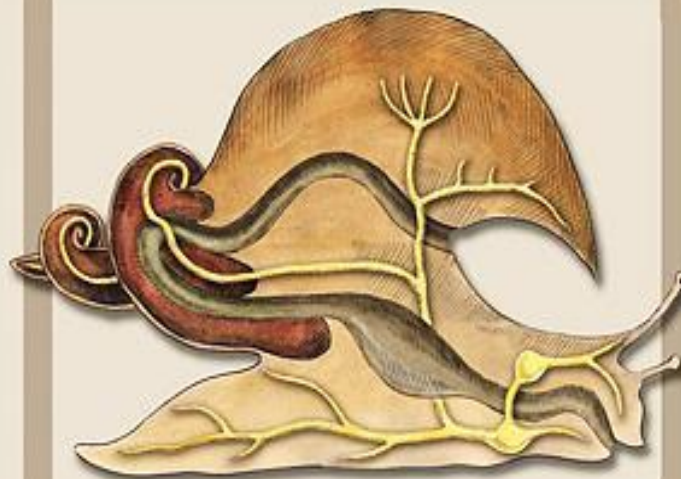
диффузды



сатылы



торлы



құрсақты



ішеқуыстылар

Жалпақ/жұмырқұрт

Моллюскалар

буылтыққұрт/буынаяқт

ХОРДОВЫЕ

НЕРВНАЯ ТРУБКА



РЫБЫ



ЛАНЦЕТНИКИ



МЛЕКОПИТАЮЩИЕ



ЗЕМНОВОДНЫЕ



ПРЕСМЫКАЮЩИЕСЯ



ПТИЦЫ

ОТДЕЛЫ ГОЛОВНОГО МОЗГА



Передний (конечный)



Промежуточный



Средний

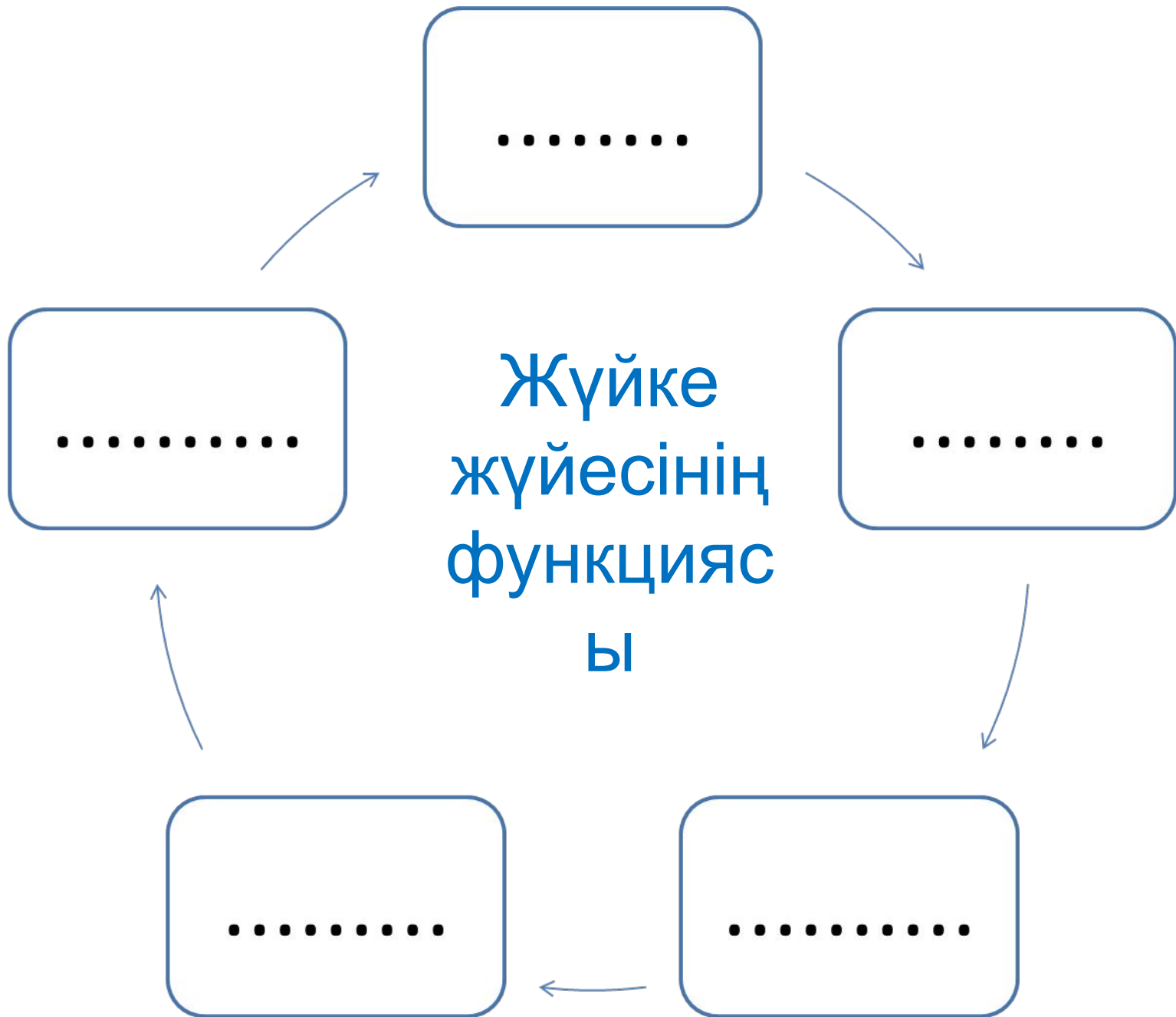


Мозжечок

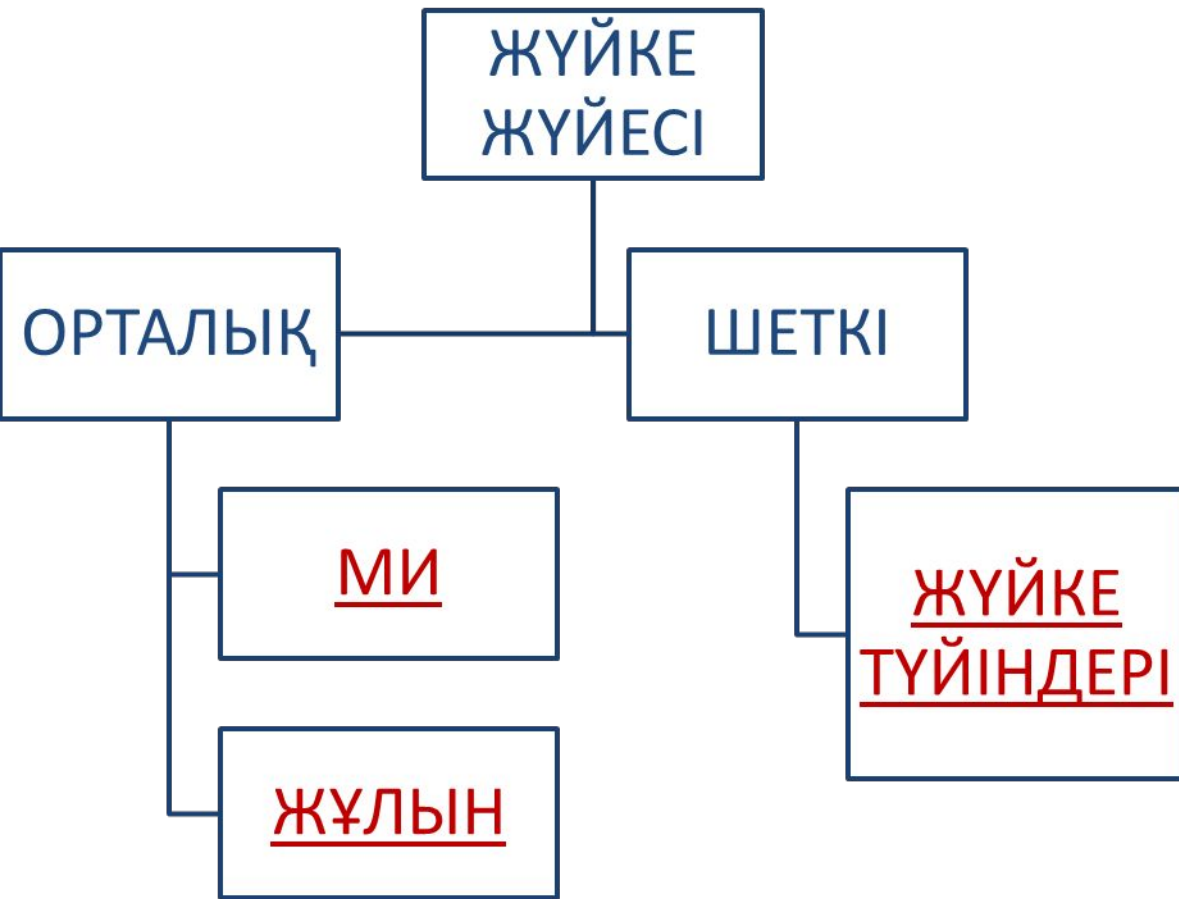


Продолговатый

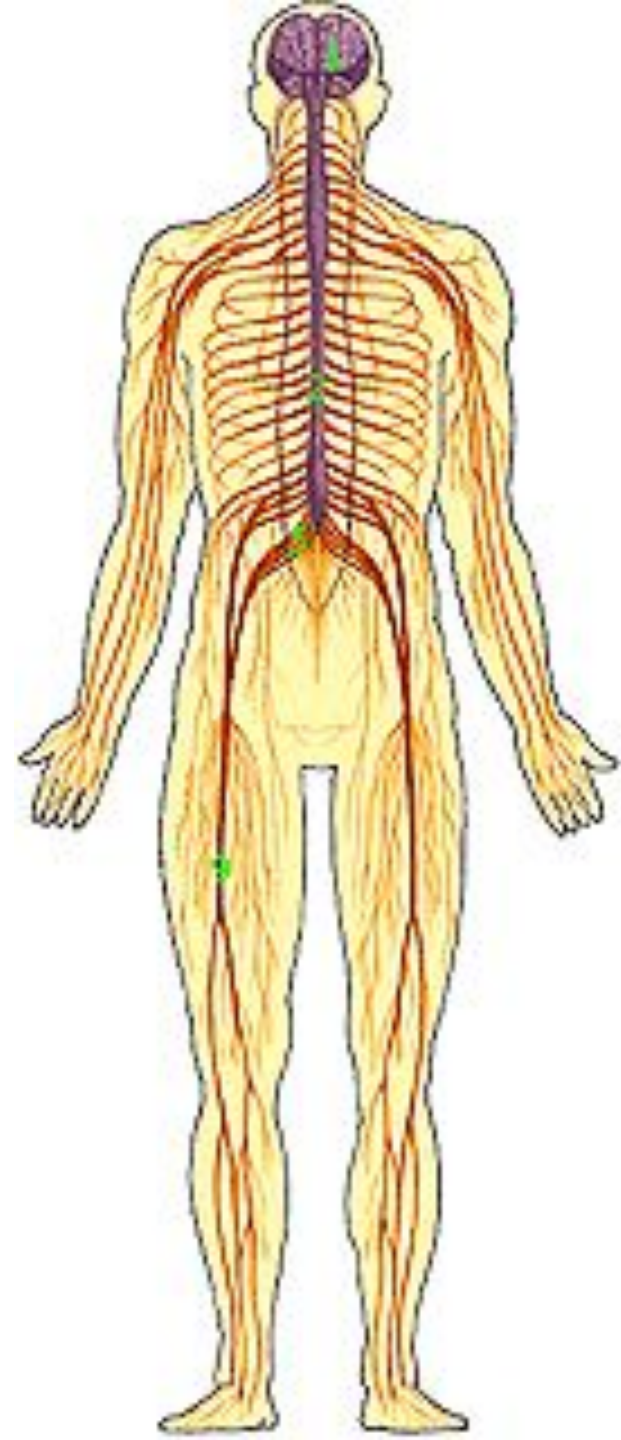


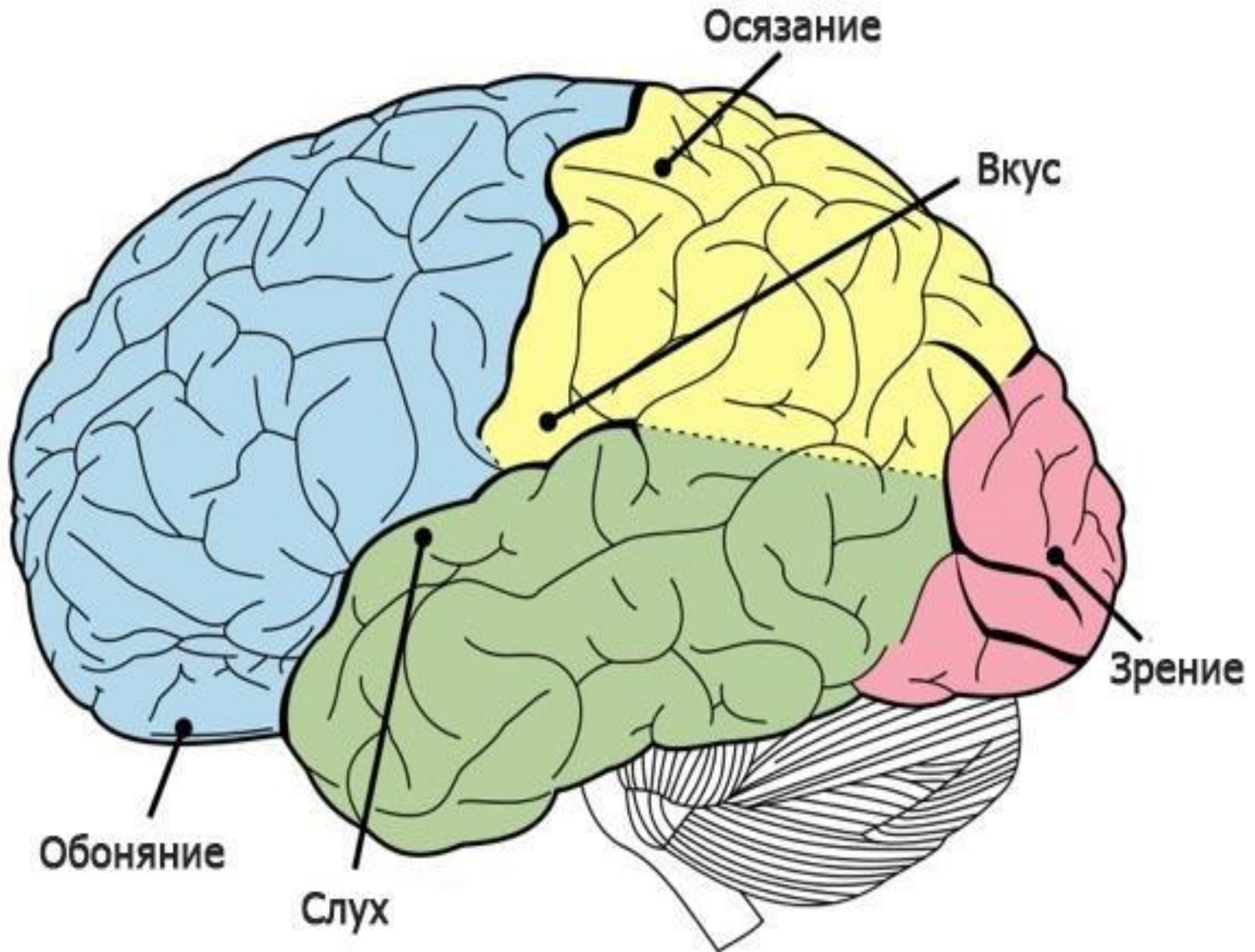


Суреттен
белгілеу:



Анықтама
беру:





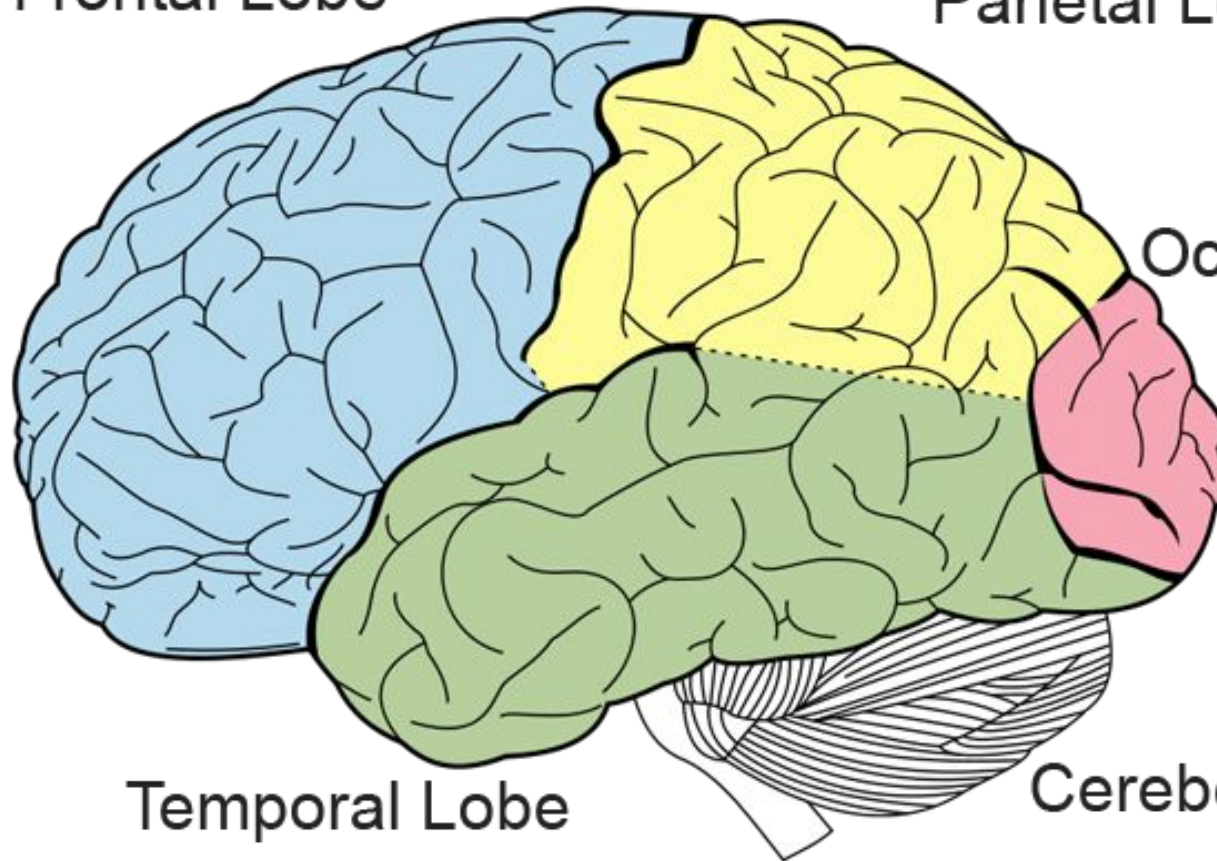
Frontal Lobe

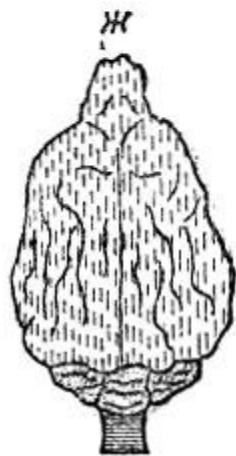
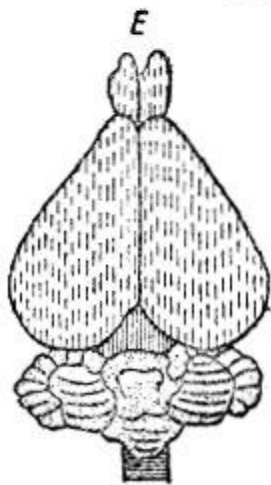
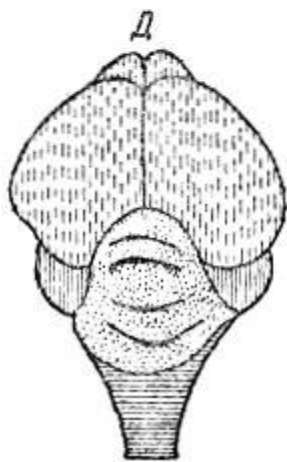
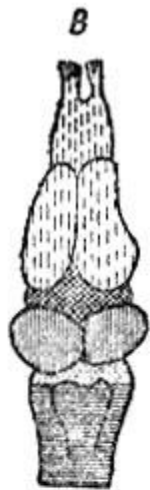
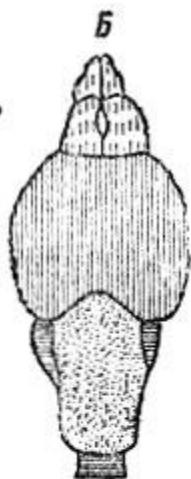
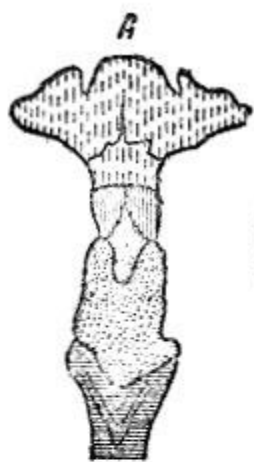
Parietal Lobe

Occipital Lobe

Temporal Lobe

Cerebellum





Жүйке жүйесінің қызметі

Ерікті жауап

Еріксіз жауап

Қай мүшелерде жүзеге асады? Жұппен талдау



Қызметі
бойынша
жүйке жүйесі

Сомалық

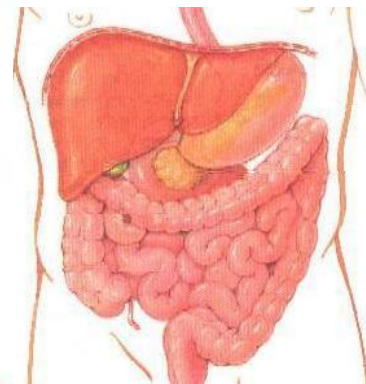
вегетативті

Бұлшықеттер

Ішкі мүшелер

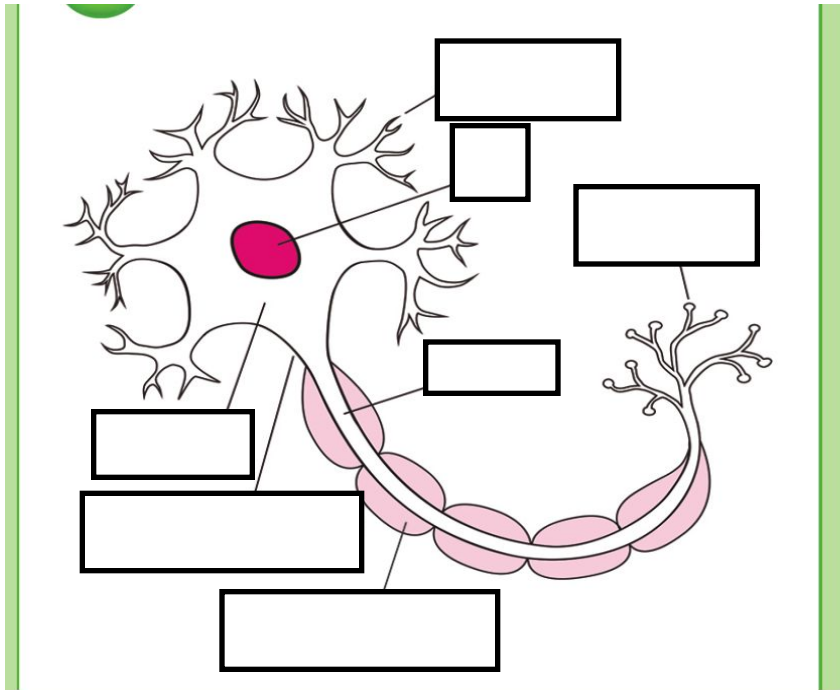
Ерікті

Еріксіз

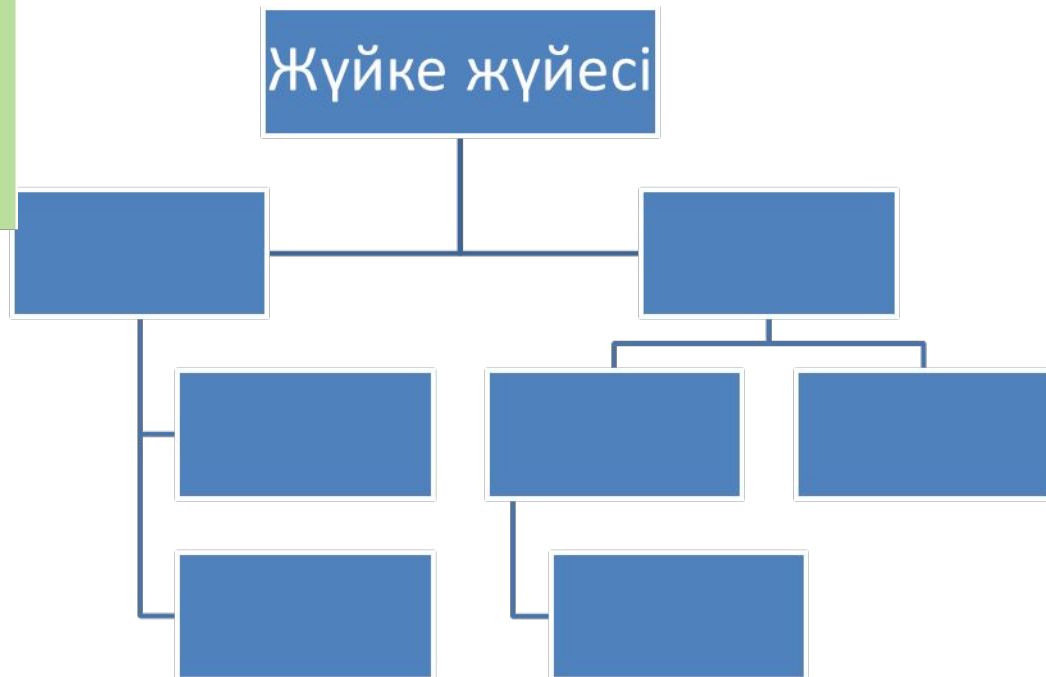


Alldayclipart.ru
Все что нужно для дизайна и графики

3 тапсырма: Нейронның құрылысы



4 тапсырма: Бос ұяшықтарды толтырыңыз



ИНСЕРТ ӘДІСІ

! – ТҮСІНДІМ

? – ТҮСІНБЕДІМ

*** - ҚЫЗЫҚ ЕКЕН