

СОВРЕМЕННЫЕ МЕТОДЫ ПСИХОГЕНЕТИКИ

Работу
выполнили:
Абрамович Ева
Заболотских
Алиса
Ольхова Софья
Сушилина Дарья

НАУКА



- Психогенетика как наука возникла недавно. Это область знаний о наследственности и изменчивости психических свойств. Психогенетика — наука на стыке генетики и психологии, а именно, дифференциальной психологии — науки об индивидуальных различиях психических свойств человека.

МЕТОДЫ ПСИХОГЕНЕТИКИ

Для психогенетики как психологической дисциплины характерны следующие основные группы методов:

1. Общепсихологические методы:
– организационные (лонгитюдный метод, метод поперечных срезов,);
– эмпирические (тесты, опросники и т.д.);
– методы статистического анализа.

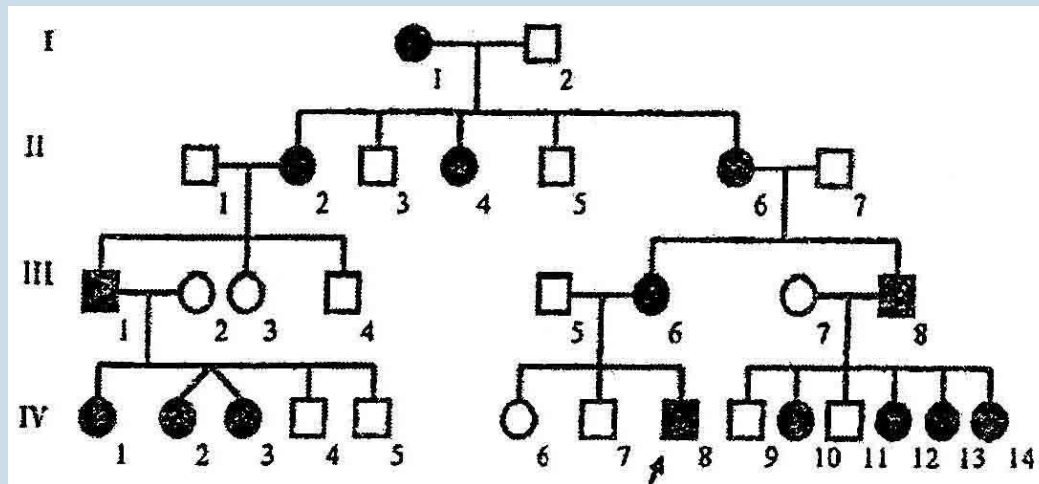
2. Специфические методы:
– близнецовый метод и его разновидности;
– генеалогический метод;
– метод приемных детей;
– методы генетико-математического анализа.

МЕТОДЫ ПСИХОГЕНЕТИКИ. ОБЩЕПСИХОЛОГИЧЕСКИЕ МЕТОДЫ

- Метод поперечных срезов: тестирование разных людей разного возраста.
- Лонгитюдный метод заключается в длительном прослеживании развития одной и той же группы испытуемых.
- Статистический метод: психогенетику интересуют вопросы, касающиеся характеристик распределений индивидуальных значений по изучаемому признаку в популяции, а также вопросы о том, влиянием каких факторов — генетических или средовых — можно объяснить наблюдаемую изменчивость.

МЕТОДЫ ПСИХОГЕНЕТИКИ. ГЕНЕАЛОГИЧЕСКИЙ МЕТОД

- Генеалогический метод основан на простой логике: если какой-либо признак кодируется в генах, то, чем ближе родство (т.е. чем больше одинаковых генов), тем более похожими друг на друга по данному признаку должны быть эти люди. Вот почему обязательное условие использования генеалогического метода — наличие родственников первой степени родства, образующих так называемую нуклеарную («ядерную») семью.

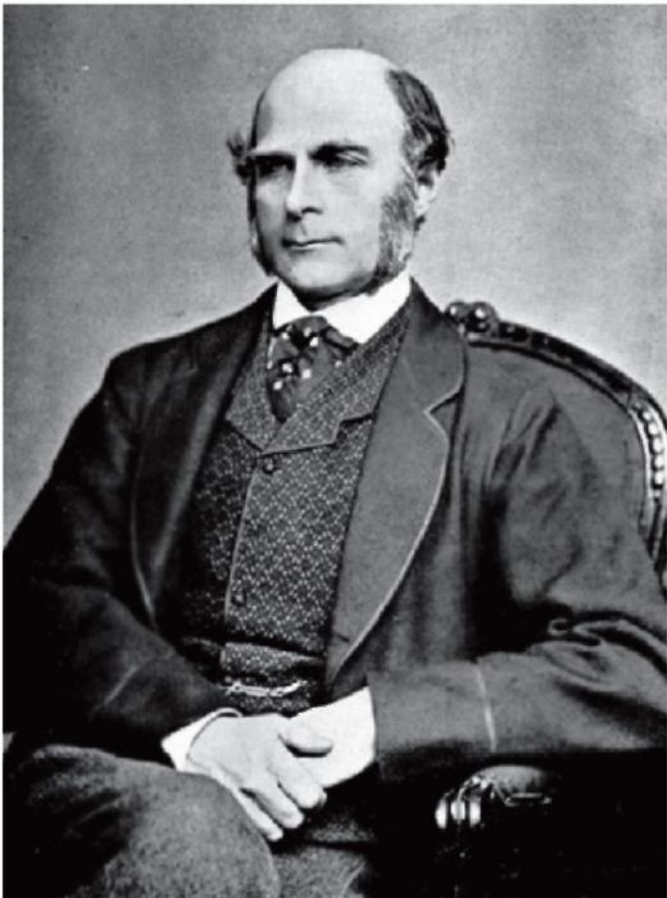


МЕТОДЫ ПСИХОГЕНЕТИКИ. МЕТОД ПРИЕМНЫХ ДЕТЕЙ

- Логика данного метода проста: в исследование включаются дети, максимально рано отданные на воспитание чужим людям-усыновителям, их биологические и приемные родители. С первыми дети имеют, как родственники I степени, в среднем 50% общих генов, но не имеют никакой общей среды; со вторыми, наоборот, имеют общую среду, но не имеют общих генов. Тогда, при оценке сходства исследуемого признака в парах ребенок X биологический родитель и ребенок X X усыновитель, мы должны получить следующую картину: большой удельный вес генетических детерминант проявится в большем сходстве ребенка со своим биологическим родителем; если же превалируют средовые воздействия,



МЕТОДЫ ПСИХОГЕНЕТИКИ. БЛИЗНЕЦОВЫЙ МЕТОД



Фрэнсис
Гальтон

Близнецовый метод был впервые предложен Ф. Гальтоном, а его современная модификация – Г.Сименсом. Феномен близнецовости рассматривается через категории дизиготных и монозиготных близнецов.

Дизиготные пары – это близнецы, которые рождаются из разных оплодотворенных яйцеклеток (могут быть разные отцы).

Монозиготные близнецы происходят от одной зиготы, которая на определенной стадии дробления разделилась на два самостоятельных организма. Это единственные люди на Земле, которые обладают 100% идентичными генетическими программами. При неполном разделении зиготы рождаются сиамские близнецы.

МЕТОДЫ ПСИХОГЕНЕТИКИ. МЕТОД ГЕНЕТИКО-МАТЕМАТИЧЕСКОГО АНАЛИЗА

- Генетико-математический анализ: Методы генетико-математического анализа являются важной составляющей психогенетического исследования. Генетика поведения изучает природу индивидуальных различий. В обобщённом виде задачу генетики количественных признаков можно сформулировать так: установление того, какие компоненты и в какой степени определяют вариативность фенотипических значений исследуемого признака. Модель одного гена – позволяет описать измеряемые эффекты различных генотипов, возможных в отдельно взятом локусе, и суммировать эффекты всех локусов, контролирующих тот или иной поведенческий признак.



Спасибо за
внимание !