

Ethos & logos

Ethologia... *от греч. Ethos – привычка, характер, нрав и logos – учение (Д.Милл, 1843)*

Основоположники:

Ч.Уитмен - *научное изучение поведения голубей*

У.Крейг – *теор. модель регуляции поведения*

Задачи этологии:

- наблюдение и описание;
- выяснение причин;
- развитие, эволюция, функции

Скопичев В.Г. и др. Физиология животных и
этология. – М.: Колос, 2004. – 720 с.

Psihos & logos

Зоопсихологи изучали «инстинктивное» поведение и обучение в условиях депривации, т.е. выращивания в изоляции

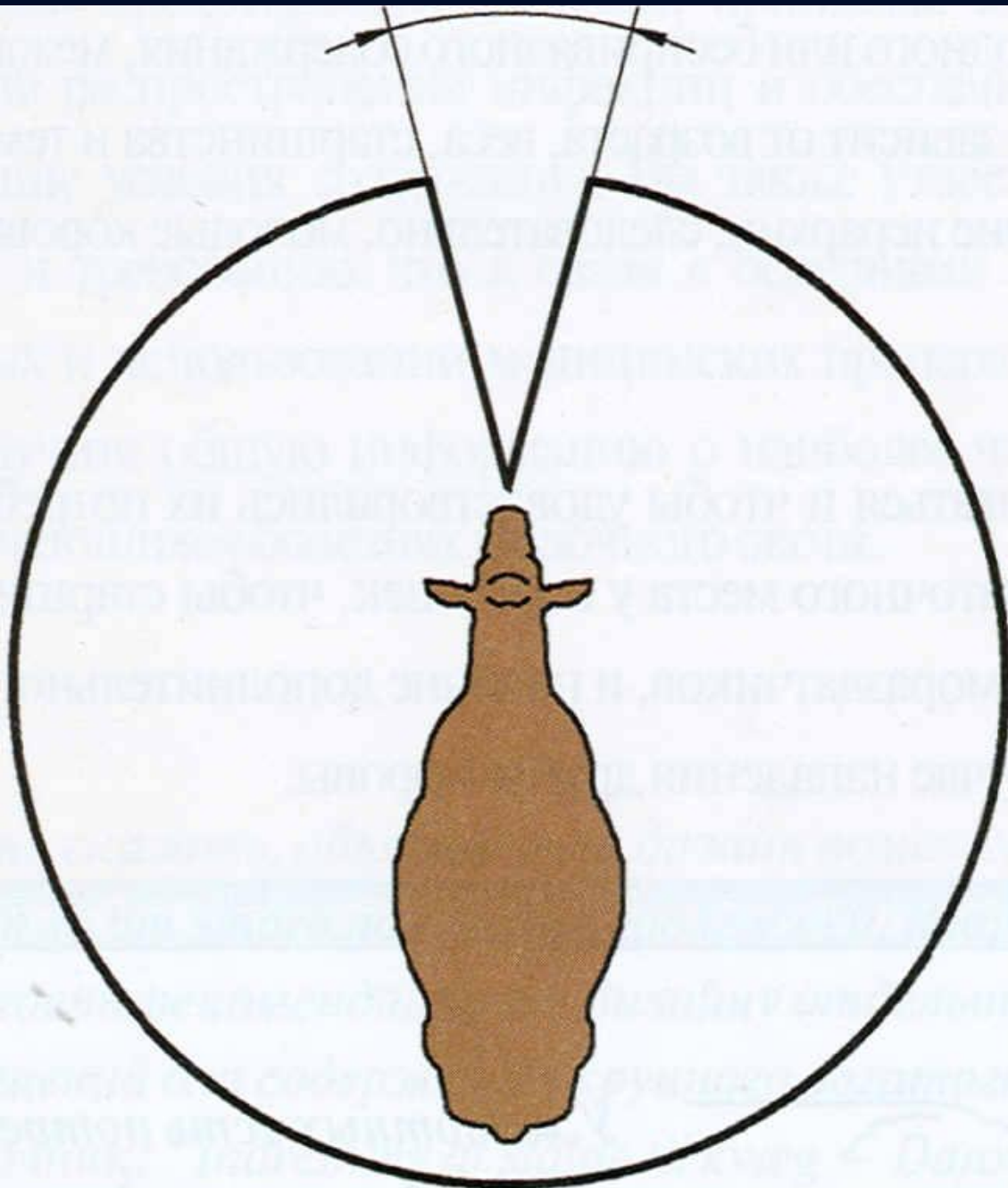
Этологи, наоборот, пренебрегали влиянием факторов среды на поведение животных, а сущность *поведенческого эпигенеза* их определяли динамическим взаимодействием комплекса факторов организма и среды

Поведение коров

Определяющими факторами естественного поведения коров являются **дизайн помещений и доступ к кормам**

- При их достаточности коровы могут свободно ложиться и вставать, спокойно передвигаться и быть в контакте с другими коровами, а также удалять насекомых и грязь с кожи
- Регулирующими факторами поведения коров являются **зрение, слух, обоняние, кормление и содержание**

25-30°



ЗРЕНИЕ

Охватывая 360° коровы имеют большее поле зрения, чем люди. Они чаще переходят с темных участков на светлые и избегают сильных контрастов

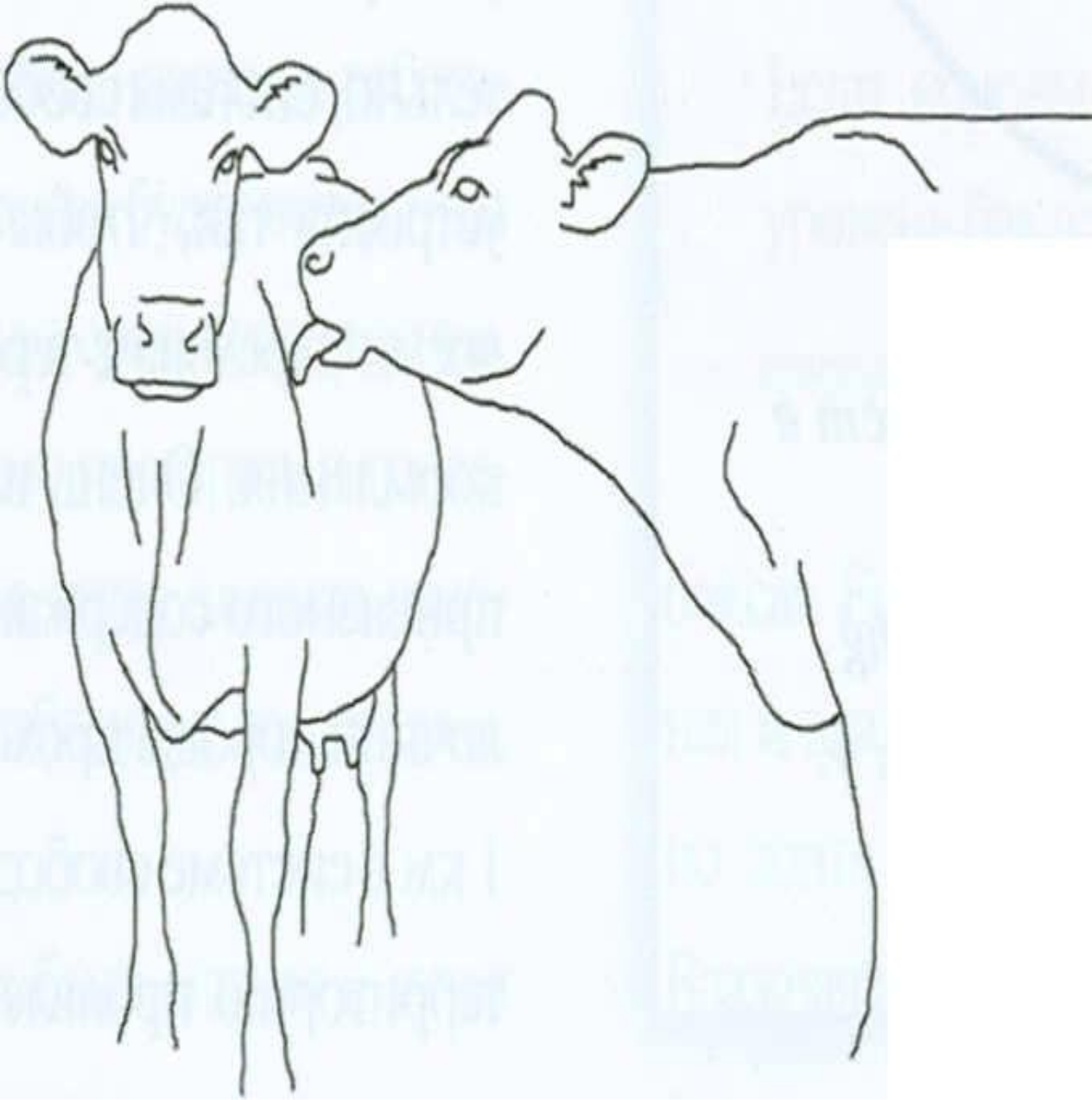
СЛУХ

Коровы слышат как люди, но не очень хорошо определяют происхождение звука и нервничают, если не видят его источника





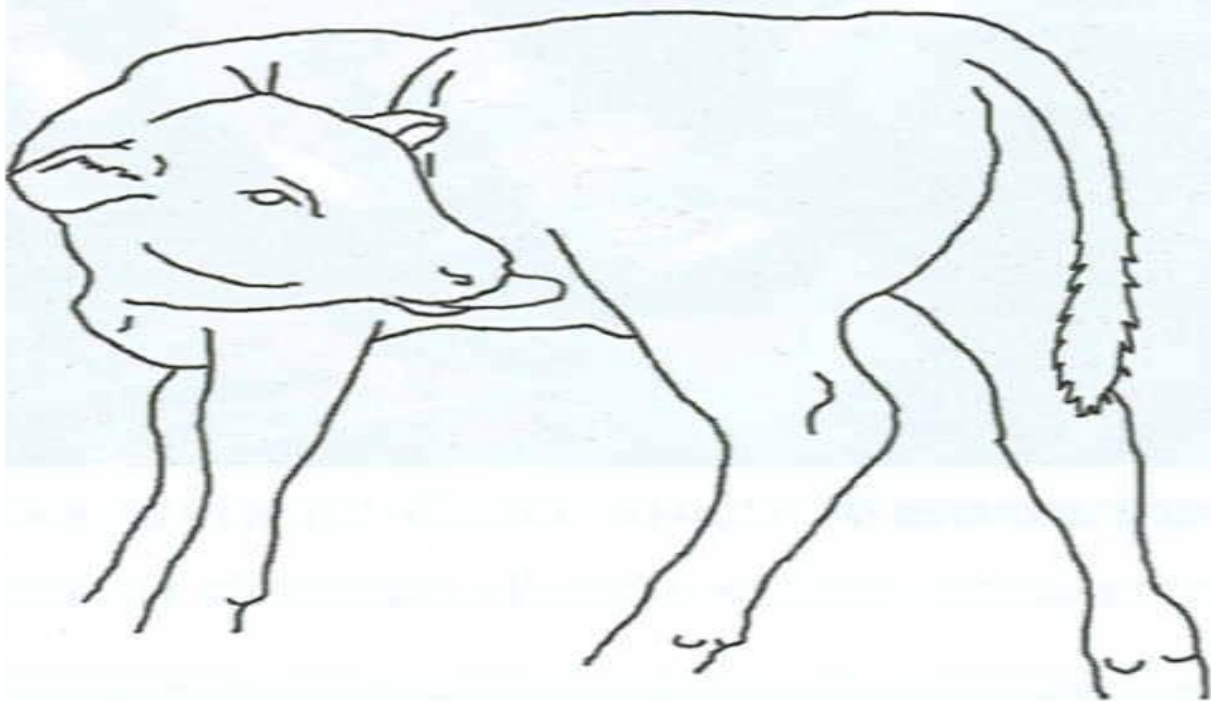
ОБОНЯНИЕ
мощный
регулятор
поведения.
Оно развито
хорошо:
по запаху
корова
узнает
своего
теленка,
а **бык** за
несколько
км — охоту
коровы



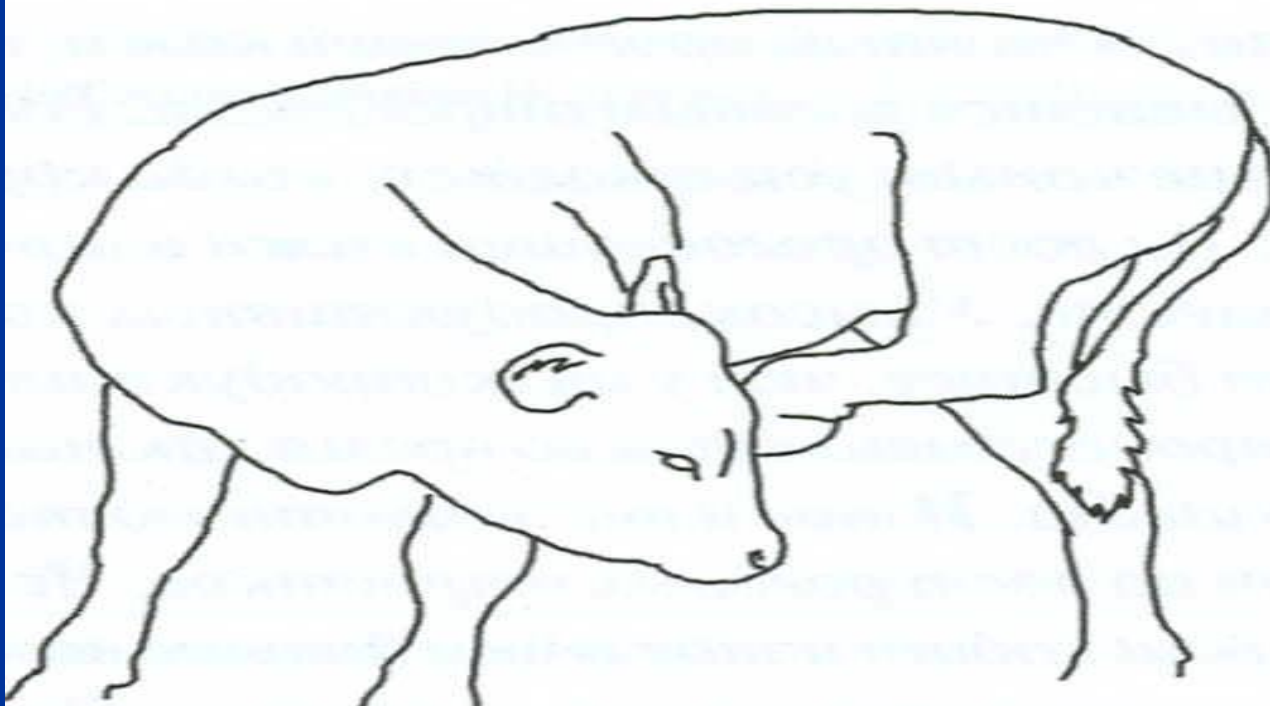
В зависимости
от возраста,
массы и
темперамента
животных
устанавливается
иерархия
на вершине
которой
находятся
старые и
крупные
животные

Облизывание поддерживает иерархию в стаде

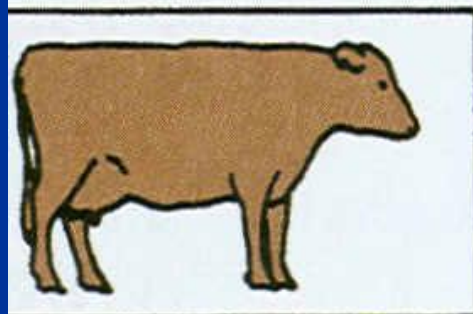
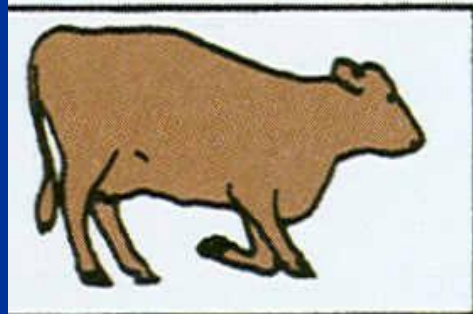
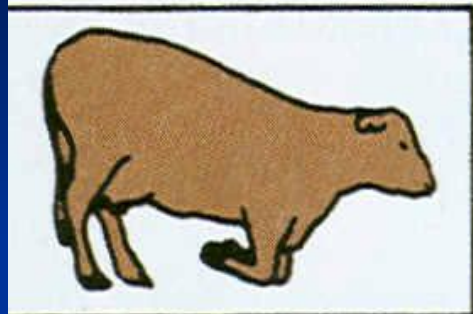
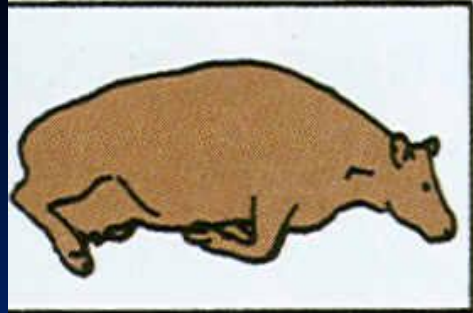
**E
t
h
o
l
o
g
o
s**



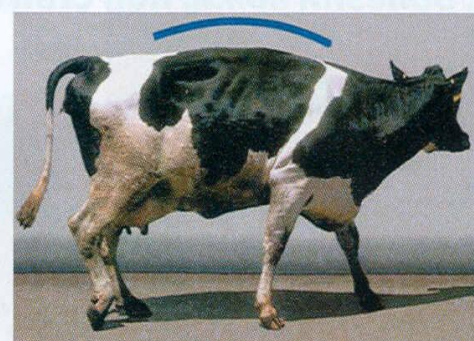
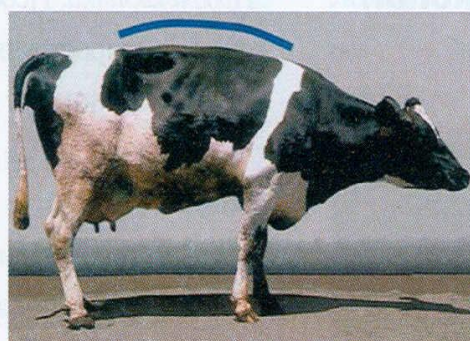
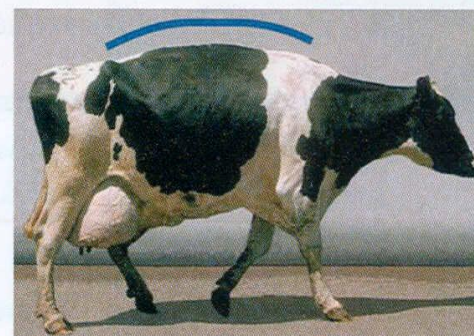
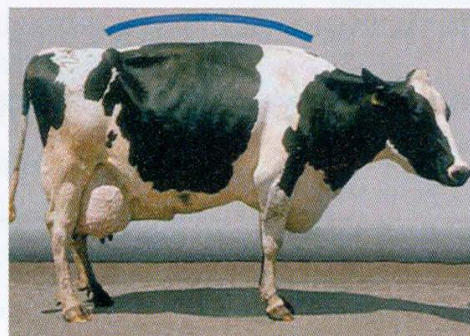
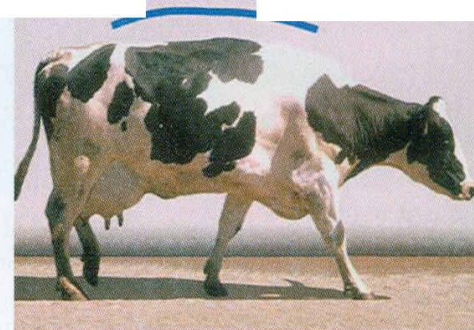
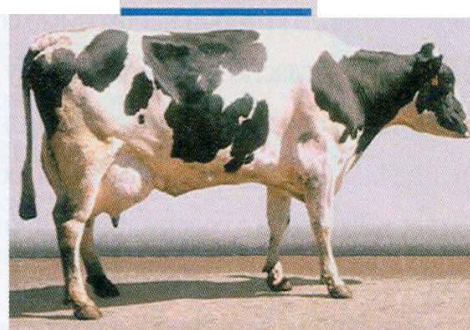
Облизывание



Почесывание



Т
Е
М
П
Е
Р
А
М
Е
Н
Т



Пищевое поведение коров

- Коровы любят кислый и сладкий вкус,
- не любят горький и соленый.

Главный показатель пищевого поведения

жвачных – **ж в а ч к а**

- Число голов, жующих жвачку во время отдыха должно составлять 60-80% (норма)

Продолжительность жвачки:

- в сутки – 5-12 часов;
- - 1 кг сухого вещества корма – 26-33 минут;
- Число жевательных движений - 60 тыс./сут.

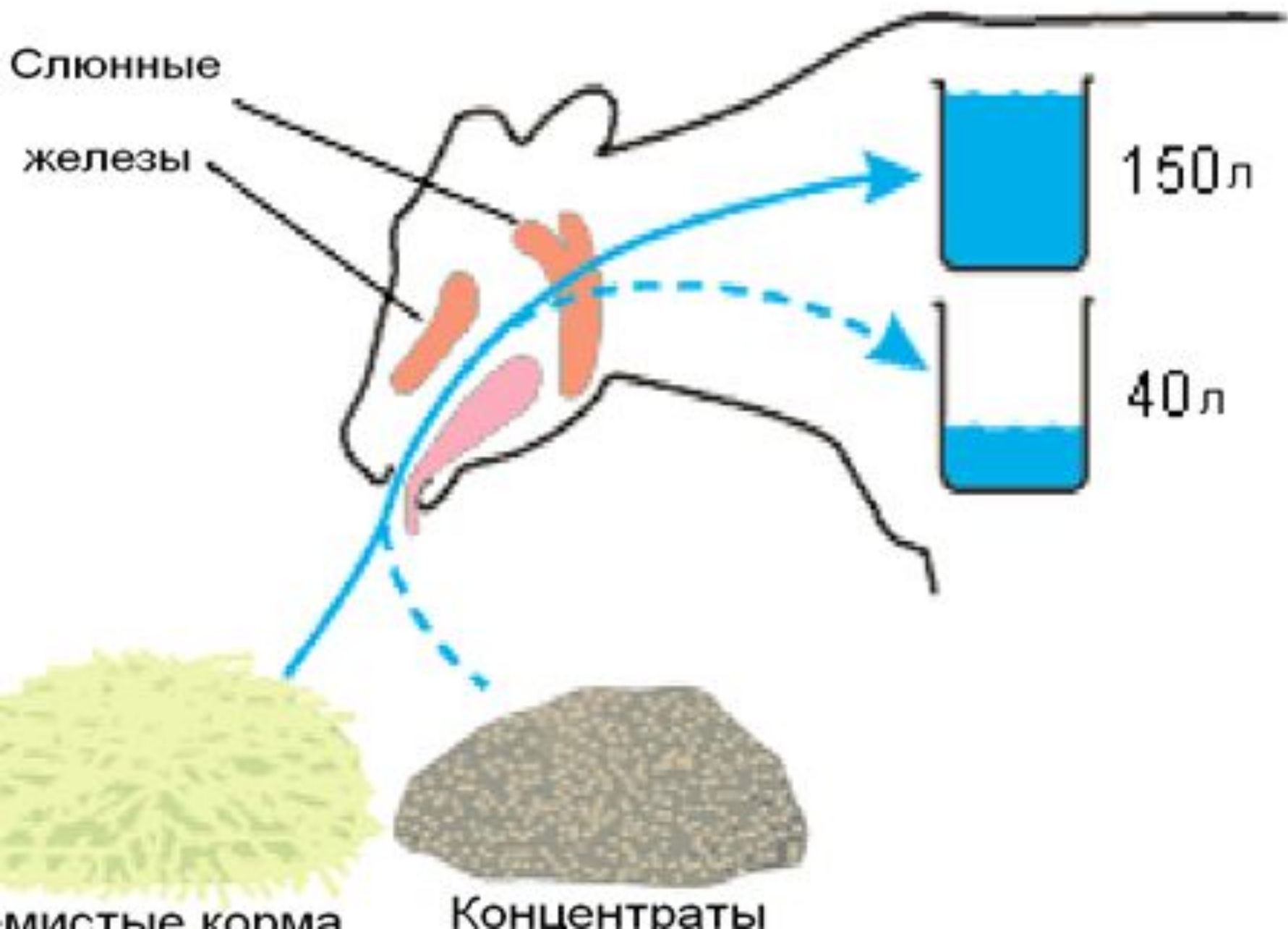


**Важная
пищевая
реакция
жвачных –
выделение
слюны:**

- *при отдыхе*
– 0,1-0,15;
- *при жвачке*
– 0,18-0,22;
- *при поедании корма* –
0,18-0,27
л/мин.

Кол-во слюны при равном потреблении СВ

Слюнные
железы





*«Сли-
затъ
корм,
пока
она
от-
вер-
нул-
ась»*



Ағаш қабығын кеміру – Поедание коры





эТОТ logos

