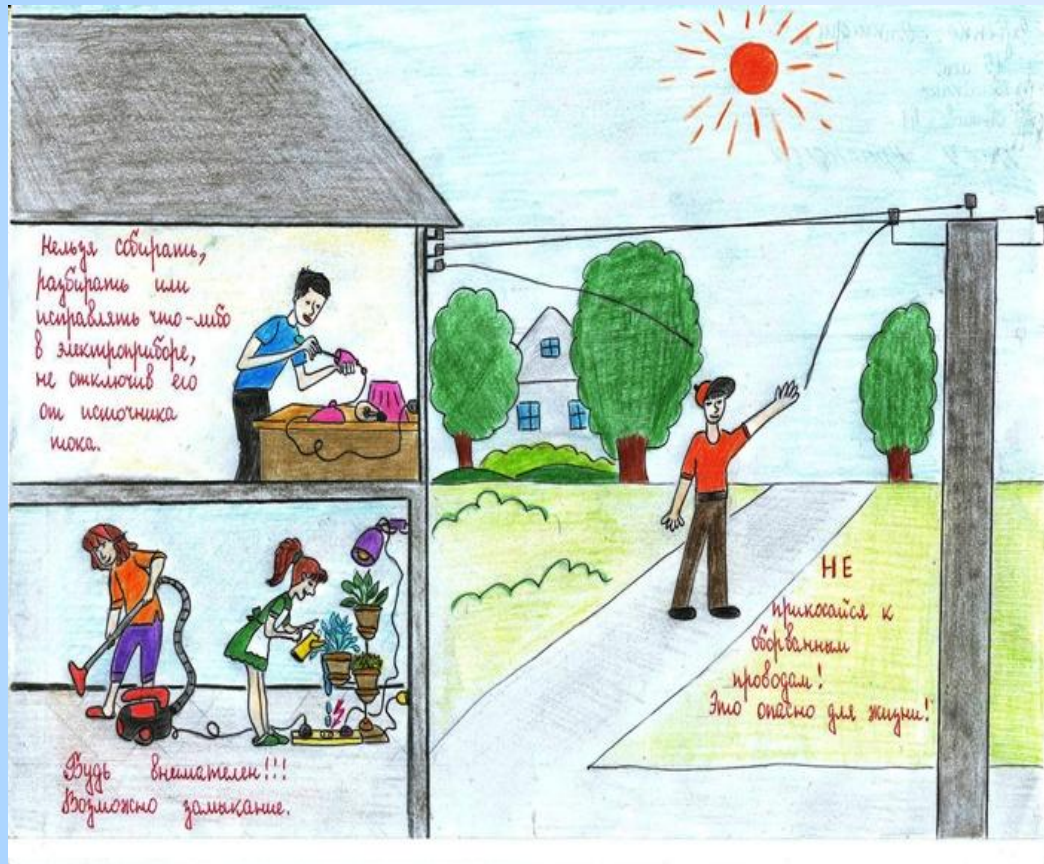


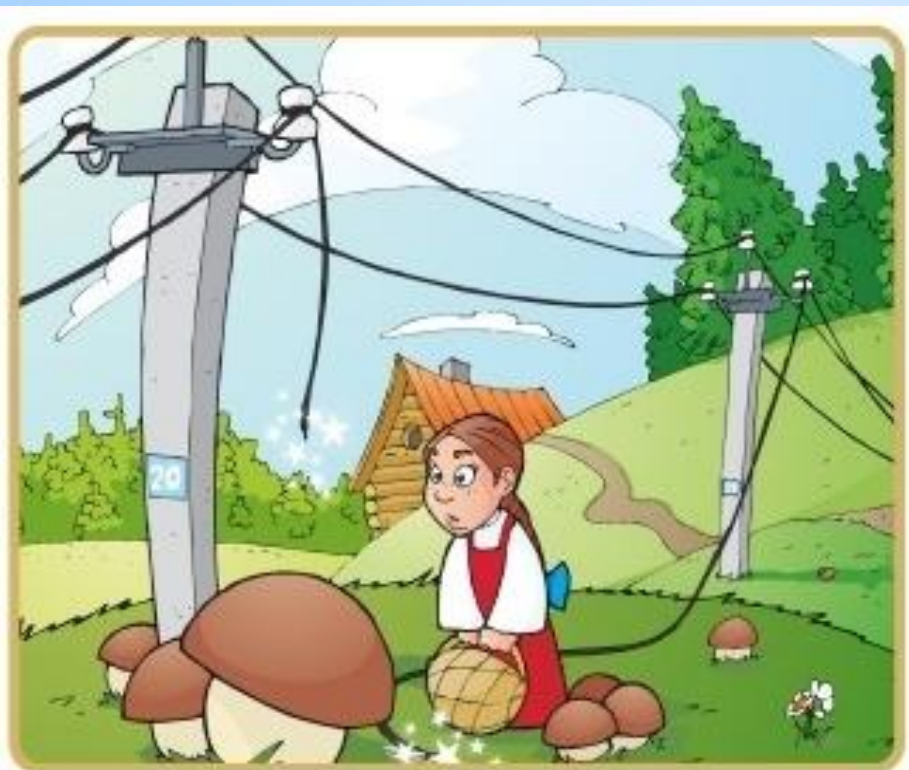
# Правила электробезопасно сти для детей



# Правила обращения с электрическими приборами не сложны, и их легко запомнить:



- Вы не должны самостоятельно производить ремонт электропроводки и бытовых приборов, открывать задние крышки телевизоров и радиоприемников, устанавливать звонки, выключатели и розетки.
- Нельзя пользоваться выключателями, розетками, вилками, кнопками звонков с разбитыми крышками, а также бытовыми приборами с поврежденными, обуглившимися и перекрученными шнурами. **Это очень опасно!**
- Если вы, прикоснувшись к корпусу электроприбора, трубам и кранам водопровода, газа, отопления, ванне и другим металлическим предметам почувствуете «покалывание» или «пощипывание», то это значит, что данный предмет находится под напряжением в результате какого-то повреждения электрической сети. **Это сигнал серьезной опасности!**

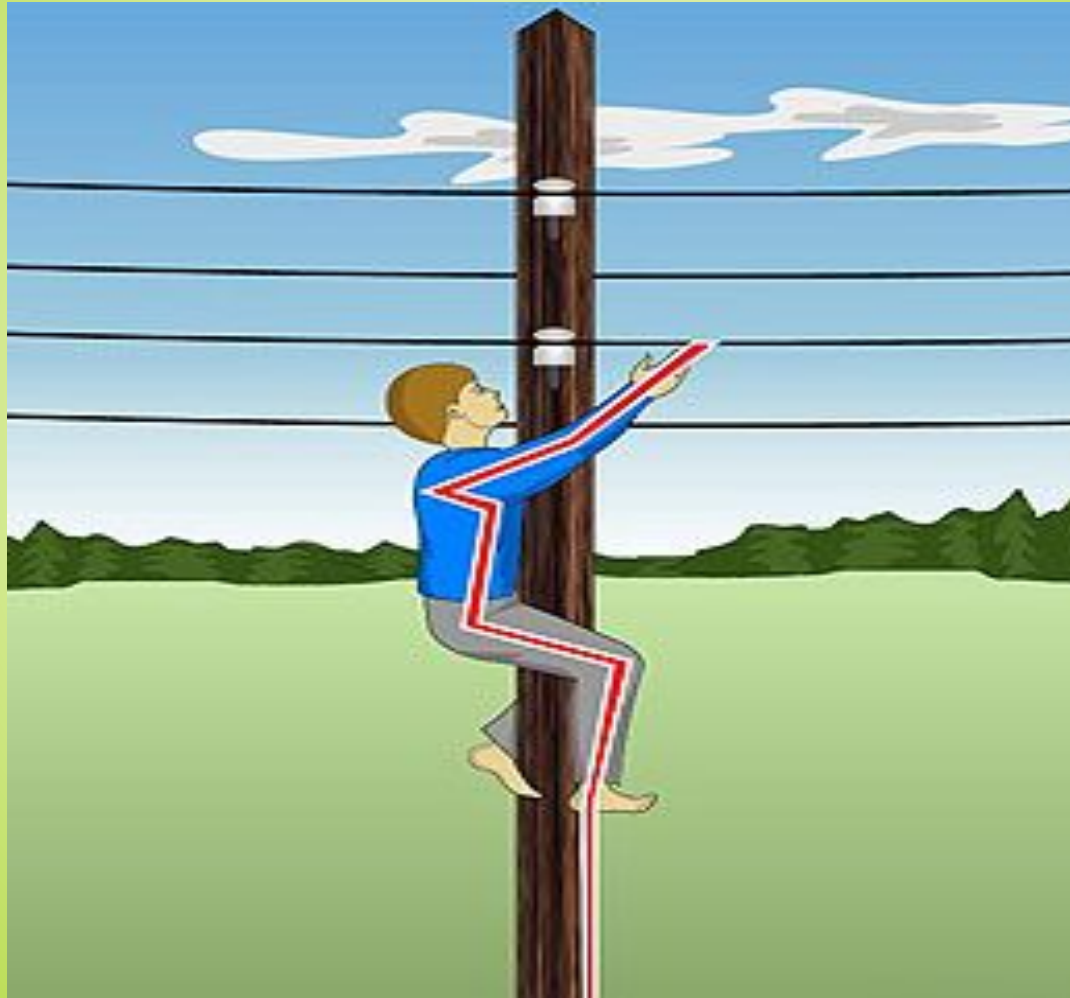


**Не подходи к оборванным проводам ближе 8–10 м**

- к провисшим и оборванным проводам линий электропередачи прикасаться **нельзя**;
- **опасно** подходить к проводу, лежащему на земле ближе, чем на 8-10 метров;
- подходя к линии электропередачи, необходимо убедиться, что на вашем пути нет провисших и оборванных проводов, а также не подходи к дереву, если заметил на нем оборванный провод!



# Нельзя залезать на опоры





**Не бросай ничего на провода  
и не играй вблизи**

**Нельзя** набрасывать  
на провода  
проволаку и другие  
предметы, разбивать  
изоляторы,  
открывать  
лестничные  
электрощиты и  
вводные щиты,  
находящиеся в  
подъездах домов.

**Нельзя** заходить в трансформаторные подстанции,  
прикасаться к их дверям и решеткам,  
устраивать рядом с ними игры!





**Не играйте рядом с линиями электропередачи, не разжигайте под ними костры, не складывайте рядом дрова, солому и другие легковоспламеняющиеся предметы.**



# Запомните, категорически **запрещается**:



- играть вблизи воздушных линий электропередачи и подстанций;
- делать набросы на провода воздушных линий и запускать «воздушного змея» вблизи них;
- влезать на опоры воздушных линий, приставлять к ним лестницы и другие предметы;
- проникать за ограждение, внутрь или на крышу подстанций, открывать дверцы электрических щитков;
- залезать на крыши домов и сооружений, а также деревья, если вблизи проходят линии электропередачи.



Эти знаки предупреждают всех людей, что дальше идти **НЕЛЬЗЯ!** Может убить электрическим током.





**Не лезь на электроустановки  
и в трансформаторные будки**

**Если видишь оборванный  
или провисший провод,  
открытые двери  
трансформаторной  
подстанции или что другие  
дети нарушают правила  
обращения с электричеством  
– немедленно расскажи  
взрослым!**



**Не воруй провода  
и не участвуй в кражах**

**Очень часто,  
проникновение  
злоумышленников на  
энергообъекты  
приводит к гибели,  
среди погибших есть  
дети и подростки.**



Помощь пострадавшему от электрического тока должны оказывать взрослые.

**Позовите их!**

Если поблизости нет взрослых, то необходимо запомнить: **нельзя** приближаться к пострадавшему. Если не выполнить это условие, то кто окажет помощь вам и пострадавшему?



**Порой кажется, что беда может  
произойти с кем угодно,  
только не с нами.  
Это обманчивое впечатление!**

**Будьте осторожны ребята!  
Берегите свою жизнь и жизнь  
своих друзей!**

