

Частное профессиональное образовательное  
учреждение  
Тюменского областного союза потребительских  
обществ

«Тюменский колледж экономики, управления и  
права»

(ЧПОУ ТОСПО «ТюмКЭУП»)

**Выпускная квалификационная работа на тему:**

**«Геодезические методы выявления нарушений  
при незаконном захвате территорий водного  
фонда»**

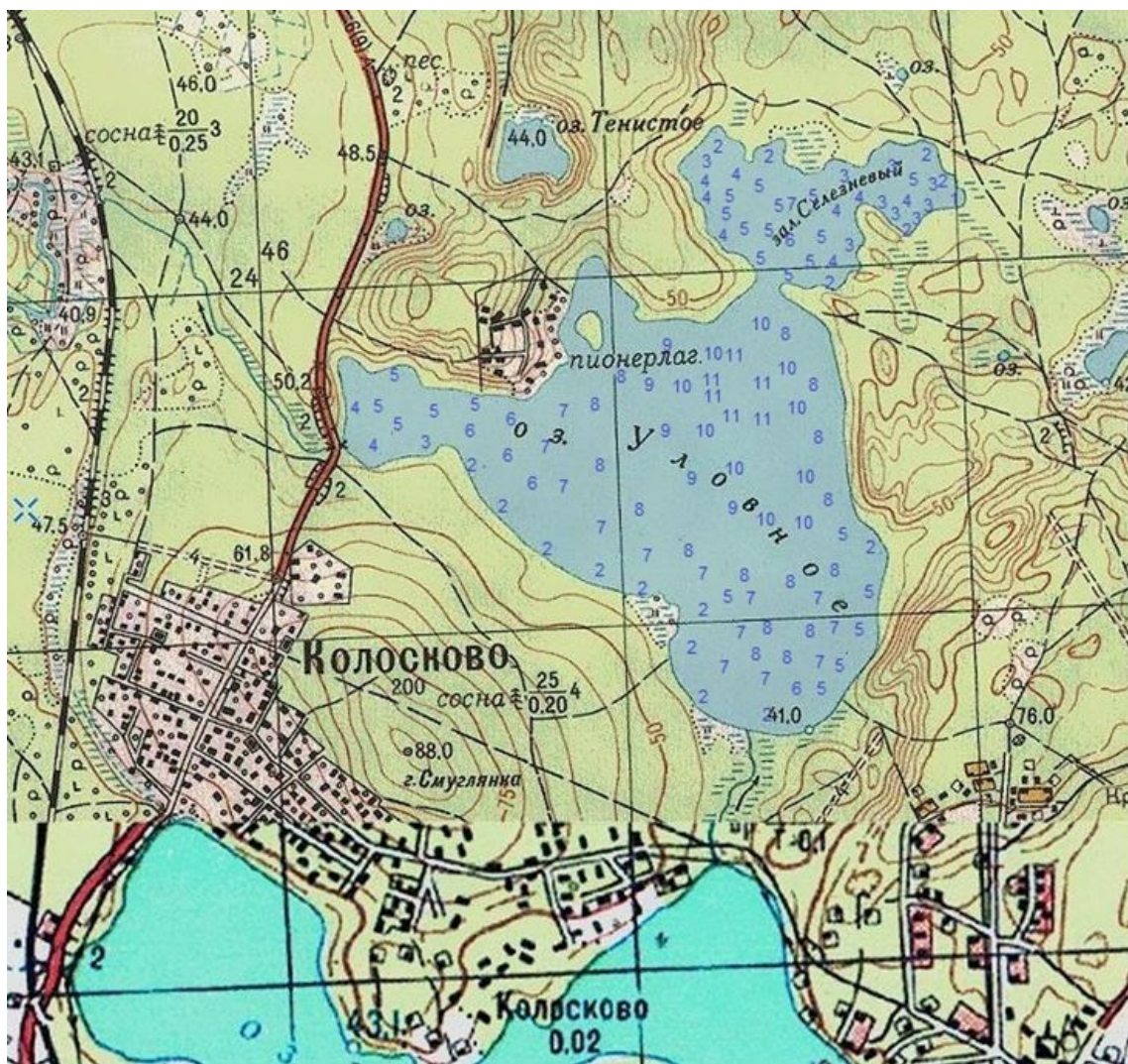
Студентки группы ЗИО 18-24  
Черных Ксении Вячеславовны  
Научный руководитель  
Сунцова Елена Николаевна,  
Преподаватель геодезии

# Актуальность исследования

Установление границ водного фонда имеет важное значение для осуществления правового режима этих земель.

Несоблюдение гражданами требований общего пользования береговой полосы.





Объект исследования. Озеро Уловное.

## Объект, предмет и цель исследования

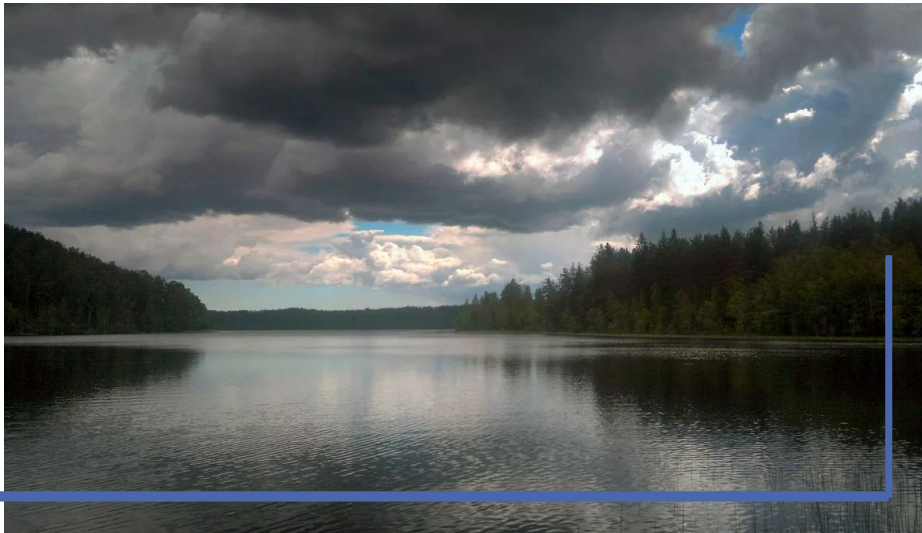
- ❑ Объект исследования: установленный забор на береговой линии озера Уловного, Приморского района, Ленинградской области.
- ❑ Предмет исследования: незаконный захват территории водного фонда на озере Уловное.
- ❑ Цель: исследование геодезических методов выявления нарушений при незаконном захвате территорий земель водного фонда.

# Задачи

- Проанализировать теоретические источники по данному вопросу и изучить нормативно-правовую базу, регламентирующую использование земель водного фонда;
- Дать природно-климатическую характеристику объекта исследования и методику производства работ;
- Выполнить топографо-геодезические изыскания при выявлении нарушений использования земель водного фонда;
- Выполнить технико-экономическое обоснование работ



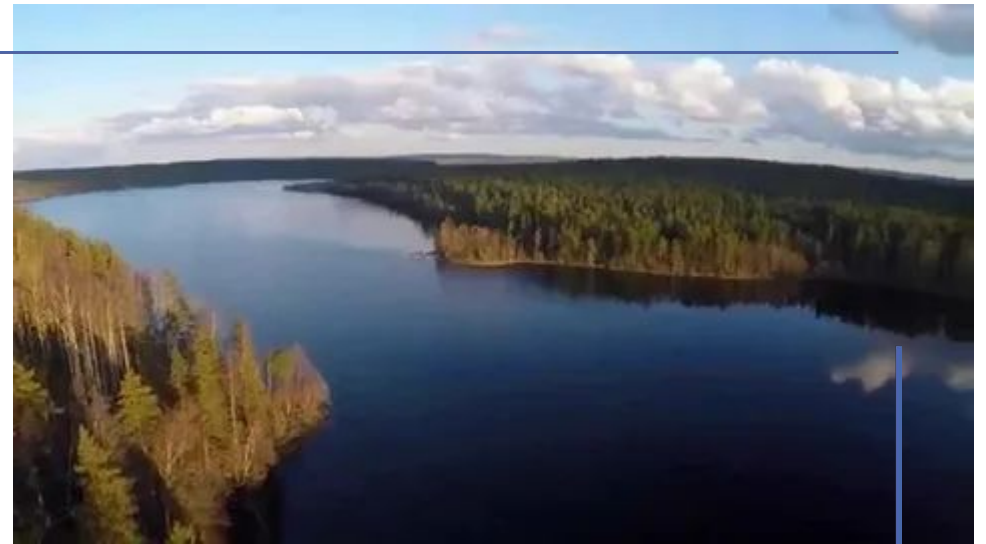
# Озеро Уловное



Озеро Уловное  
расположено в  
Приозерском районе  
Ленинградской области

Территория расположена в  
пределах Вуоксинской и  
Приладожской низменностей.

Районный центр – город  
Приозерск  
- расположен в 140 км от Санкт-  
Петербурга на северо-западном  
берегу Ладожского озера

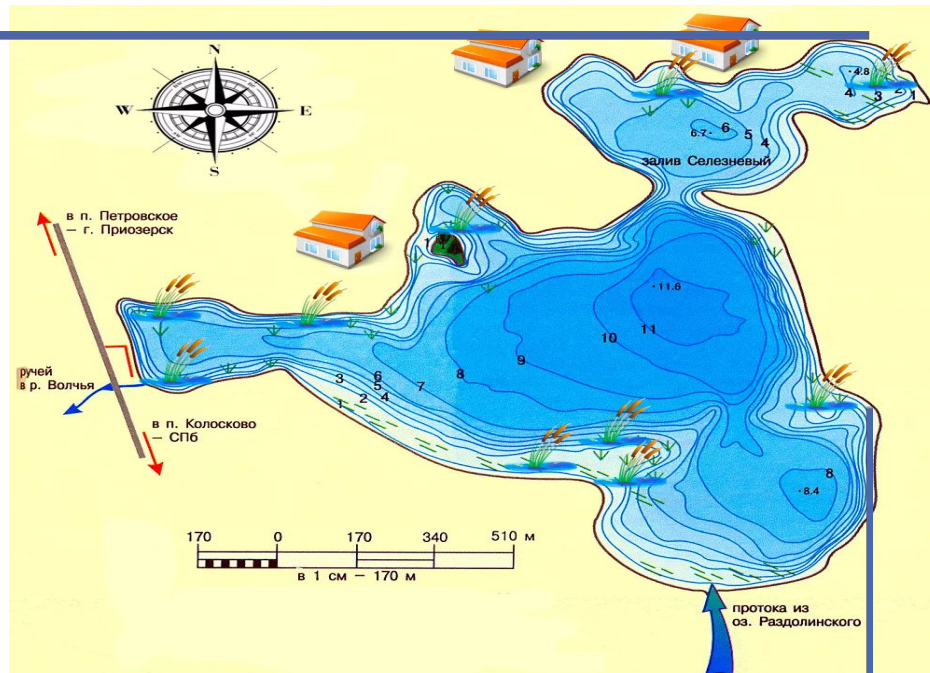


# Озеро Уловное

Глубина озера 10-12 метров.

Июнь +20 +30 °С

Декабрь -20 -25 °С



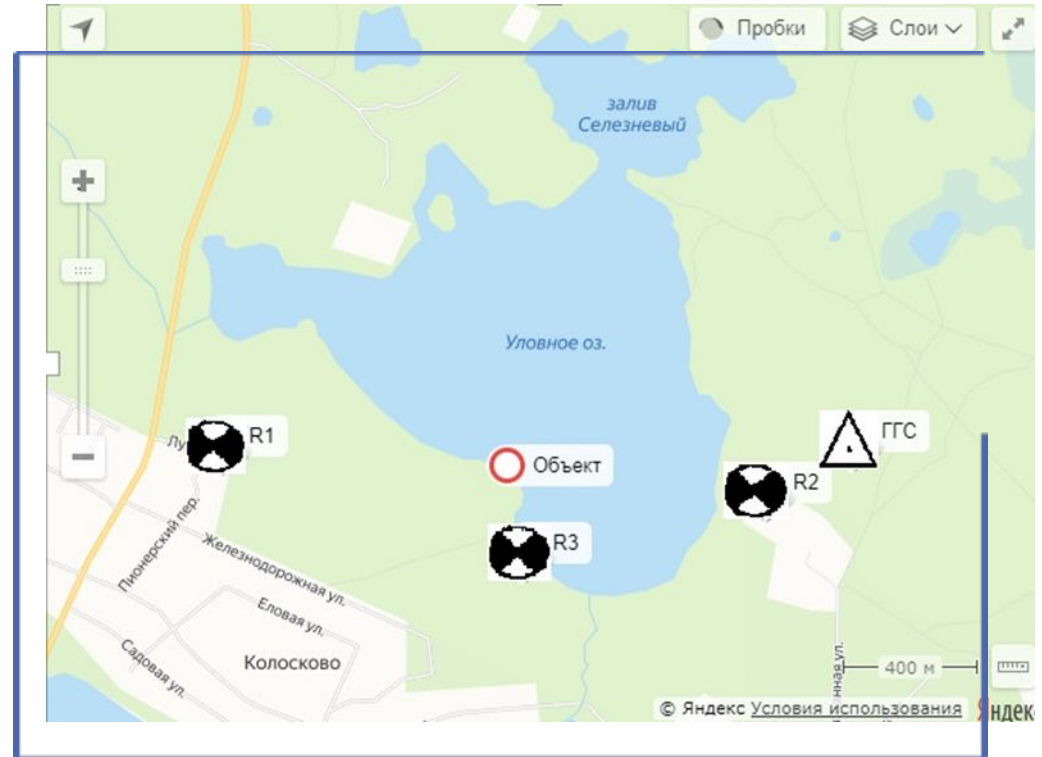
Центральный плес озера Уловное имеет размеры 1300 x 1000 км

С учетом северного и западного заливов размах озера 1700 x 1600 км

# Опорная геодезическая сеть

## Сведения о пункте

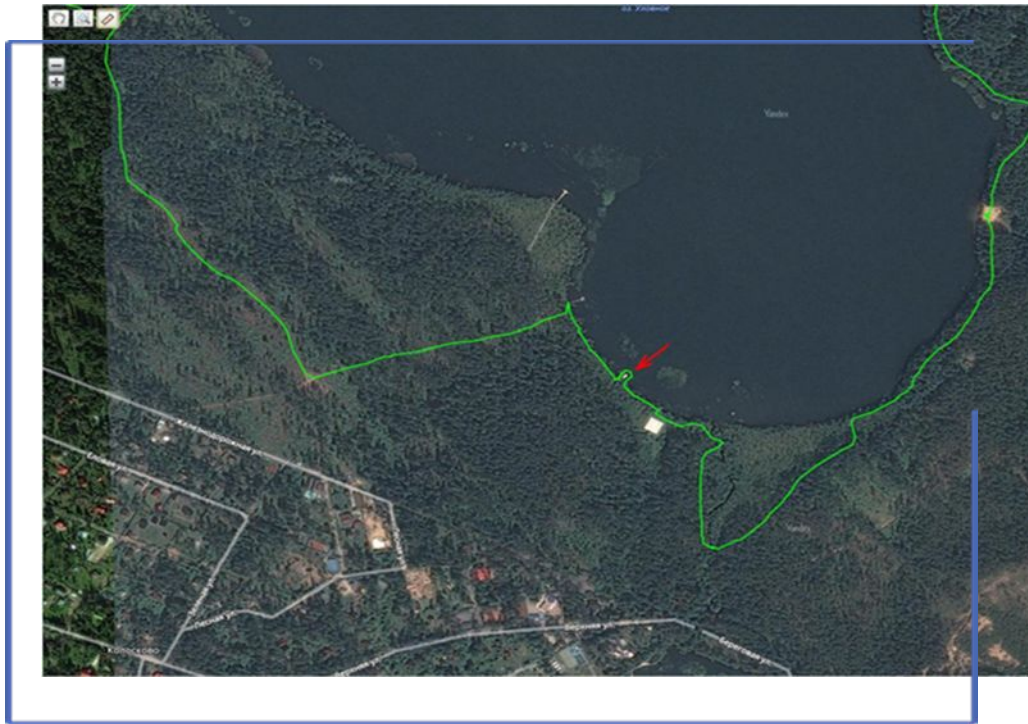
Наименование	ГГС	Значение
Обозначение, закрепление, расположение	ГГС 4713_42	ГГС 4713_42
Класс сети, система координат		2
Координаты точки в местной СК, метры (X - вертикально, Y - горизонтально)		507976.5 2210388.4
Координаты точки в СК WGS-84 в проекции Меркатора, метры (Y - вертикально, X - горизонтально)		8530050.8932839 3364712.5044173
Координаты точки в СК WGS-84, градусы и доли (широта - вертикально, долгота - горизонтально)		60.580153035219 30.225726693862
Кадастровый номер квартала		47:03:1201002



## Координаты расположения реперов

Наименование	Координаты	Обозначение
R1	X=508328.17, Y=2210686.22	
R2	X=508232.77, Y=2210581.56	
R3	X=508140.31, Y=2210397.27	
ГГС	X=507976.5, Y=2210388.4	

# Выявление нарушений



Расположение объекта исследования

Пристань, обнесённая  
забором



Координаты пристани:  
N60.58635, E30.20914.



# Выявление нарушений



Нарушение границ. Вид со спутника

С помощью спутниковой карты выявлены нарушения границ береговой полосы.

Размер границ забора составляет 48 метров

Размер границ нарушения 28 метров

# Вывод

Выявлено нарушение границ береговой полосы **28 метров**


Полевые работы:

$39\,031,20 + 7\,148,00 + 7\,389,00 = 53\,568,20$

Камеральные работы:

$16\,782,48 + 2\,392,00 + 1\,600,50 = 20\,774,98$





**СТАСИВО  
ЗА  
ВНИМАНИЕ!**