

Структура почвенного покрова арктики, тундры, тайги

Практическая работа

Цель:

- * Изучить структуру почвенного покрова арктики, тундры, тайги

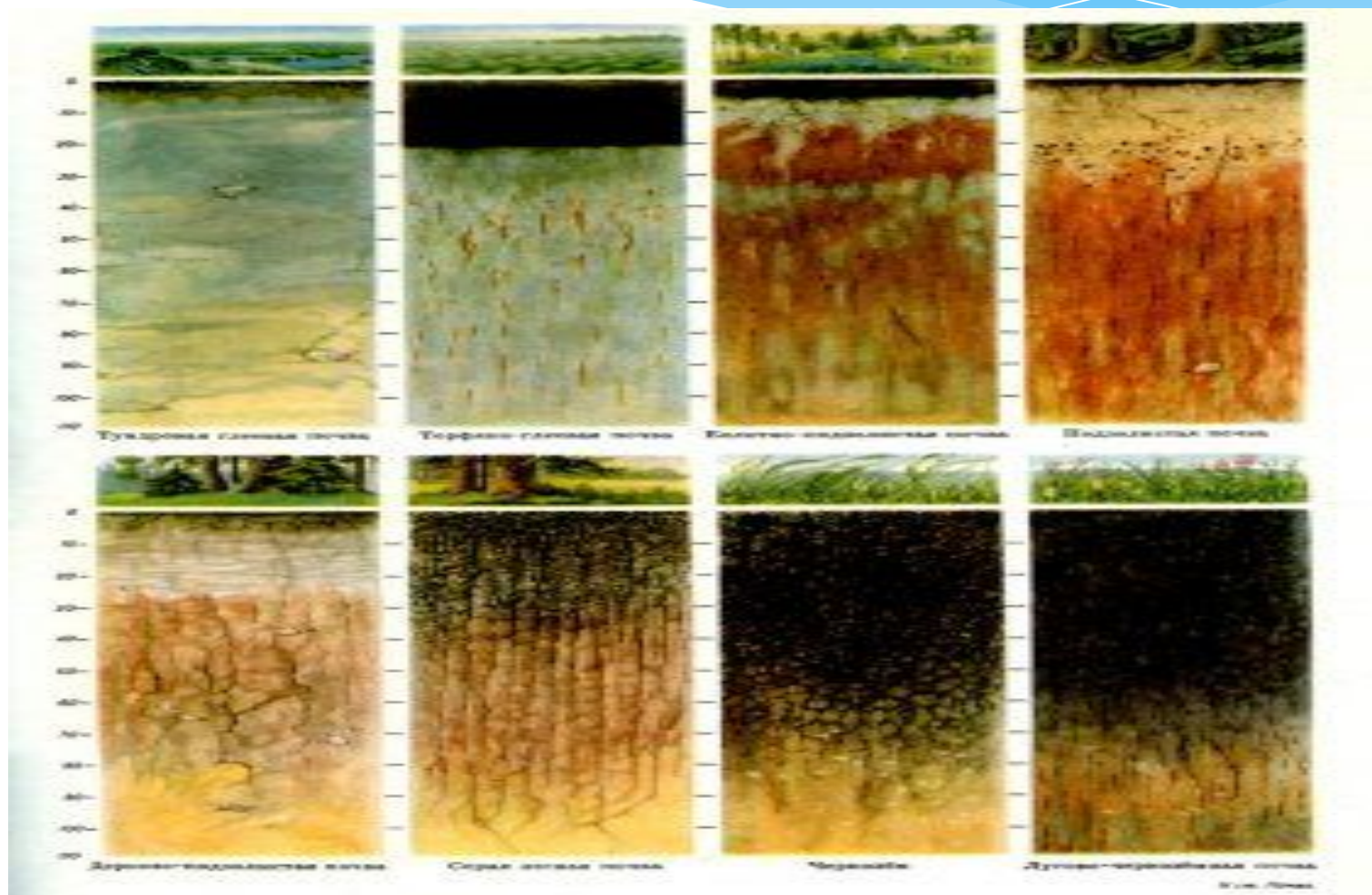
* Изучить по литературе особенности почвенного покрова арктики, тундры, тайги.

* Заполнить таблицу

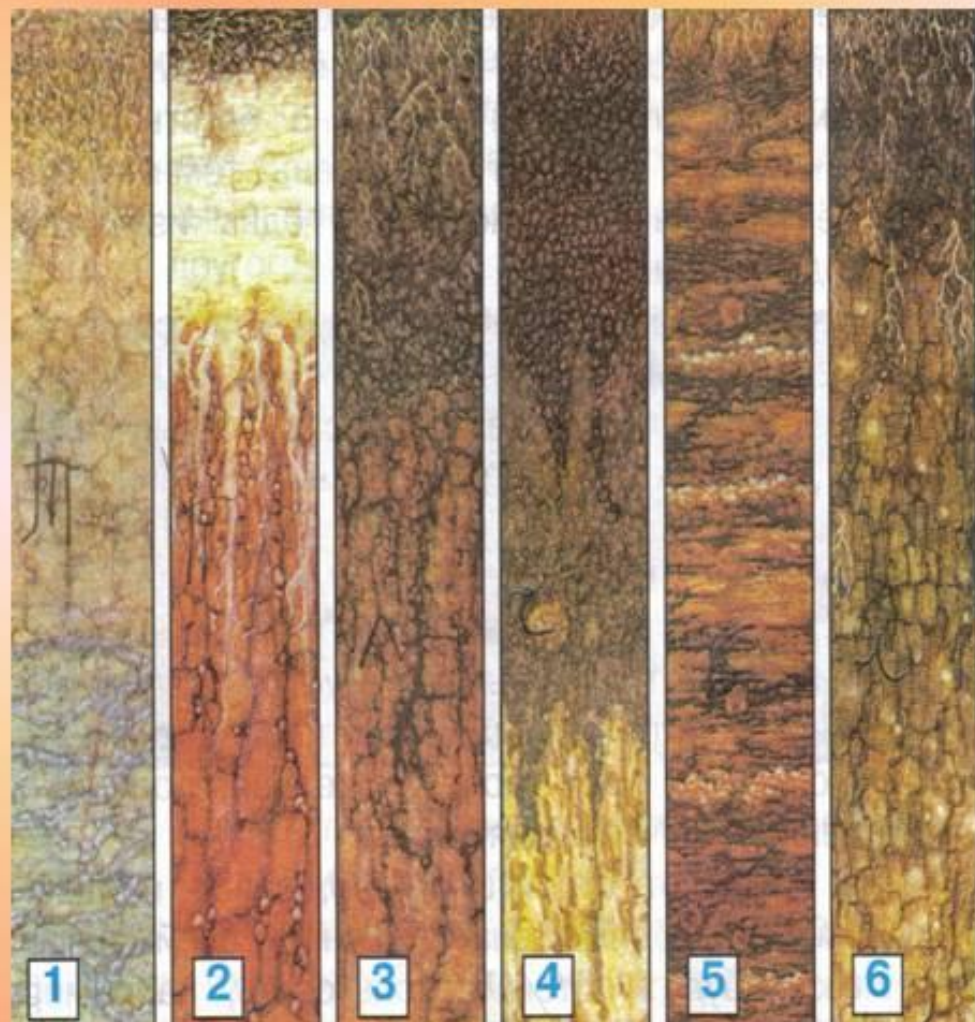
Почвы биомов

Название почвы биома	Климат	Растительность	Почвообразующие породы	Пример почвенного профиля	Особенности почвы
----------------------	--------	----------------	------------------------	---------------------------	-------------------

* Сделать карточки «Почвенные профили арктики, тундры, тайги», зарисовать почвенные профили, записать название горизонтов, их мощность.



1. Тундровая
2. Подзолистая
3. Серая лесная
4. Чернозем
5. Болотная
6. Луговая



Контрольные вопросы:

- * Охарактеризуйте почвенный покров арктики.
- * Какие факторы оказывают почвообразующие влияние в арктике?
- * Перечислите почвенные горизонты почвенного профиля арктики.
- * Охарактеризуйте почвенный покров тундры.
- * Какие факторы оказывают почвообразующие влияние в тундры?
- * Перечислите почвенные горизонты почвенного профиля тундры.
- * Охарактеризуйте почвенный покров тайги.
- * Какие факторы оказывают почвообразующие влияние в тайге?
- * Перечислите почвенные горизонты почвенного профиля тайги.

Домашнее задание

- * подготовить доклад о экологических проблемах почвы арктики, или тундры, или тайги.

Рефлексия

- * Сегодня я узнал...
- * Было трудно...
- * Я выполнял задания...
- * Я понял что...
- * Я приобрёл...
- * Я научился...
- * Мне показалось важным...
- * Материал урока был мне...