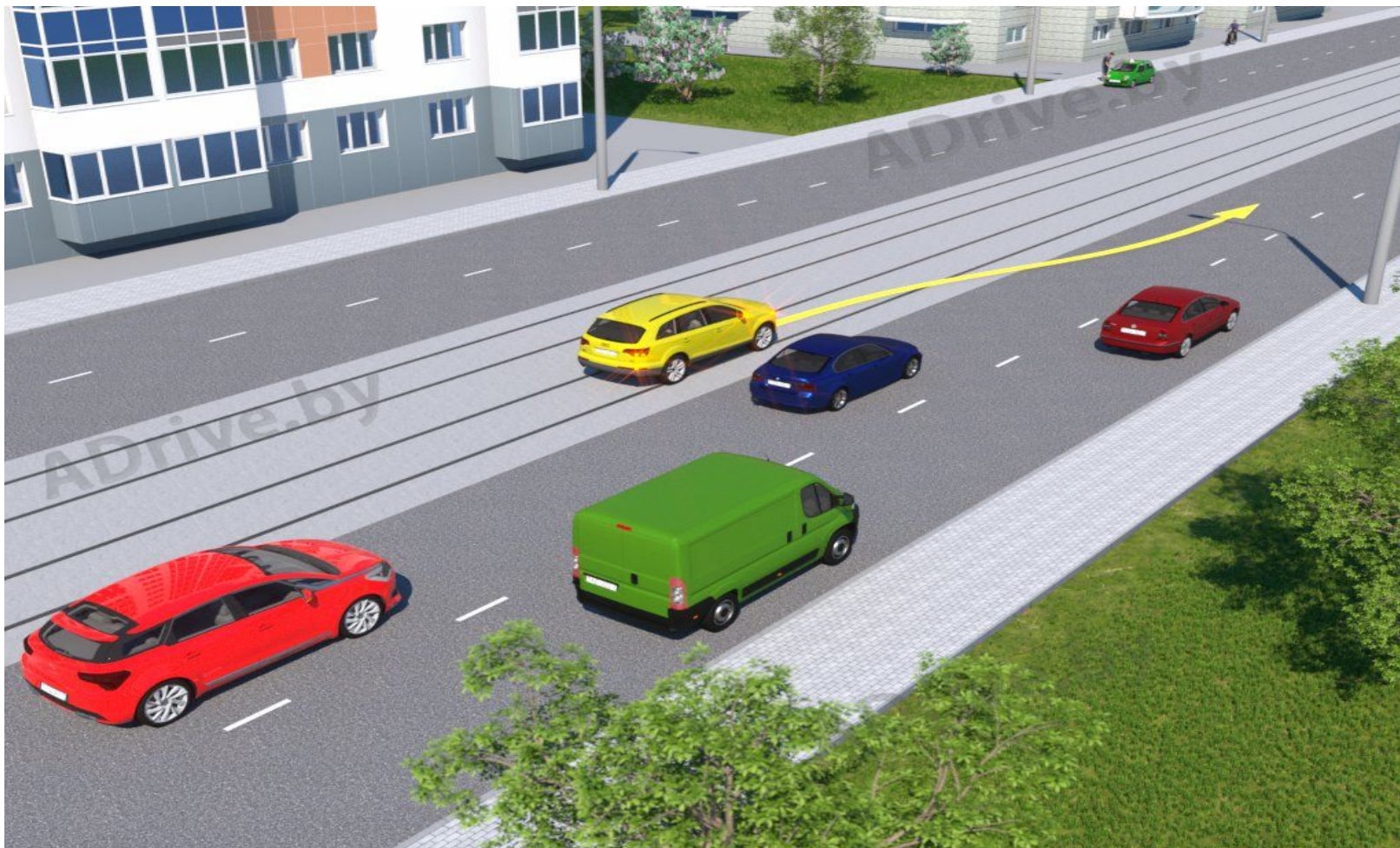


КОРРЕКЦИЯ **3**

Вопрос 1.

Разрешается ли водителю желтого автомобиля движение по трамвайным путям попутного направления?



Вопрос 2.

Ситуация, в которой водитель транспортного средства, движущегося по правой полосе, обязан уступить дорогу при перестроении, показана:



Вопрос 3.

Какие из указанных знаков не запрещают выполнить поворот налево?



А



Б



В



Г



Д



Е

Вопрос 4.

На каком рисунке водитель правильно выполняет поворот налево?



Вопрос 5.

В каких направлениях разрешается движение водителю ТС?



Вопрос 6.

В каких направлениях разрешено продолжить движение на грузовом автомобиле с разрешенной максимальной массой не более 3,5 т:



Вопрос 7.

О чем информируют Вас эти дорожные знаки?



Вопрос 8.

В какой из дворов Вам можно въехать в данной ситуации?



Вопрос 9.

Обязаны ли Вы уступить дорогу встречному ТС в данной ситуации?



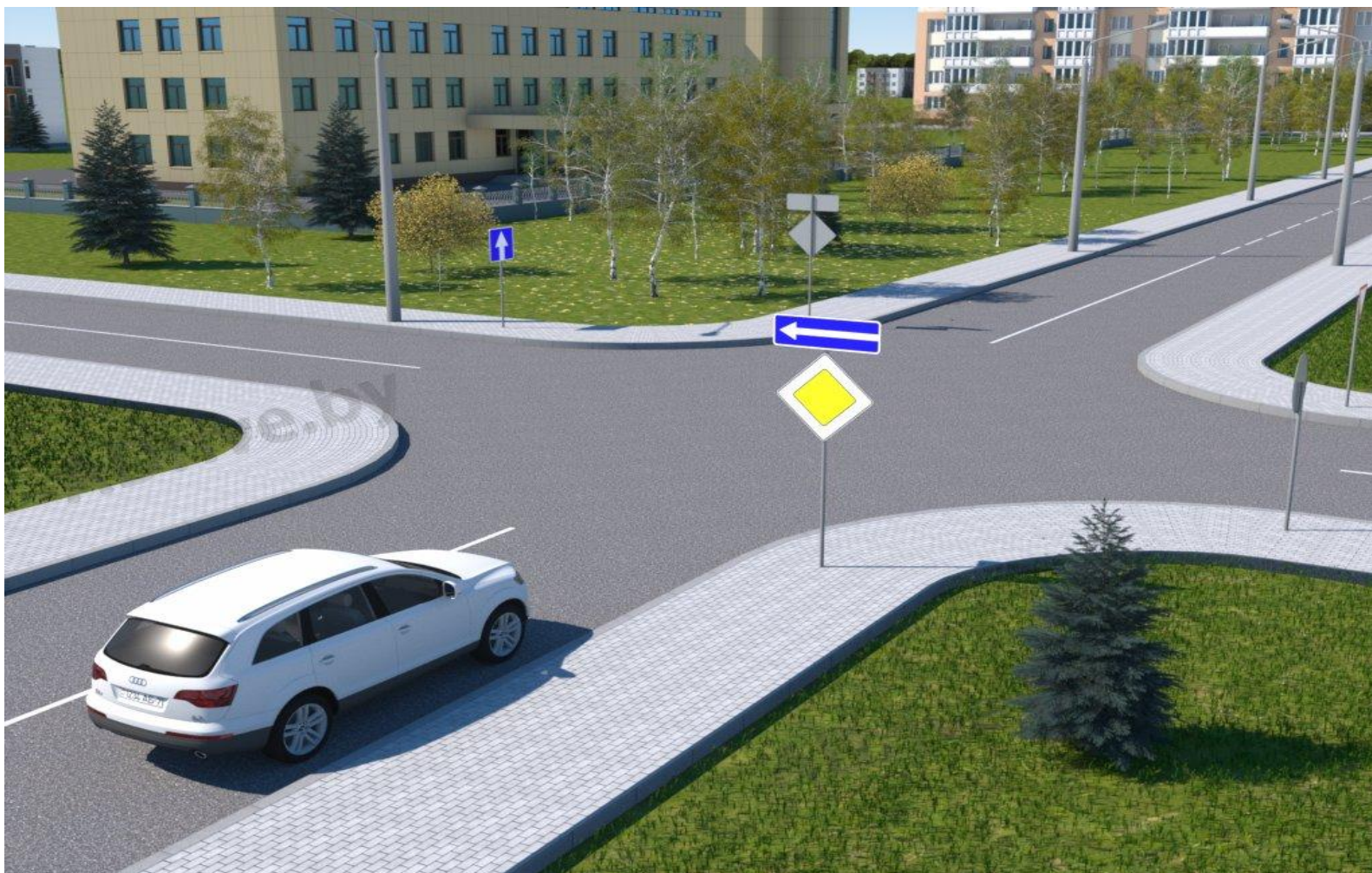
Вопрос 10.

Разрешается ли Вам выполнить обгон в данной ситуации?



Вопрос 11.

В каких направлениях разрешается движение водителю автомобиля?



Вопрос 12.

По какой или каким полосам разрешается движение водителю ТС в населенном пункте?



Вопрос 13.

По какой полосе Вы имеете право двигаться с максимально разрешенной скоростью вне населенных пунктов?



Вопрос 14.

Какие из перечисленных транспортных средств разрешается эксплуатировать без огнетушителя? (ответ полный)

Вопрос 15.

Разрешается ли Вам выполнить разворот?



Вопрос 16.

Нарушил ли водитель Правила при вынужденной остановке на автомагистрали? (ответ полный)



Вопрос 17.

По какой траектории Вам разрешается выполнить поворот налево?



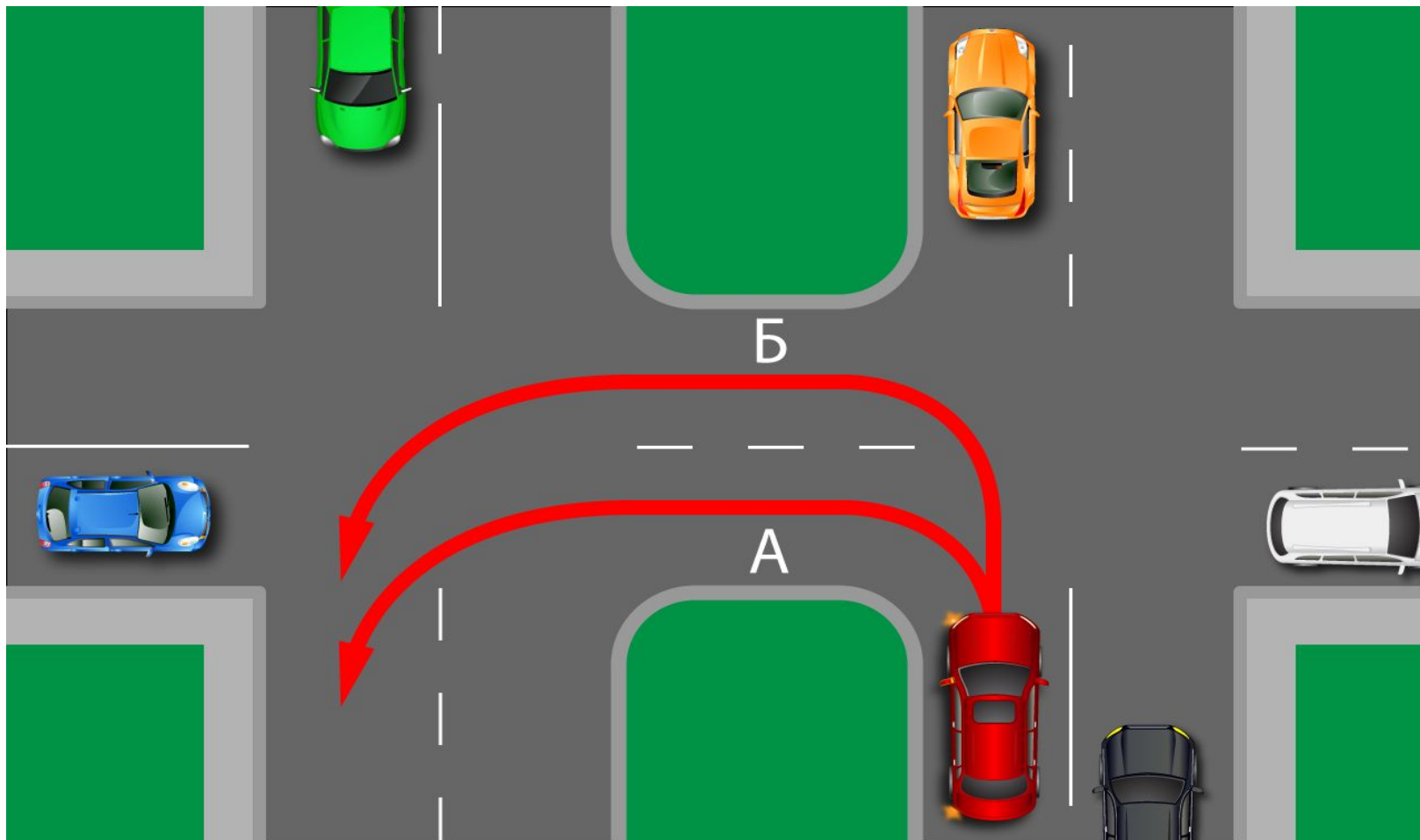
Вопрос 18.

Можно ли Вам выполнить разворот в этом месте?



Вопрос 19.

По какой траектории водителю ТС разрешается выполнить разворот?



Вопрос 20.

Когда может быть прекращена подача сигнала рукой о повороте?

Вопрос 21.

Какой из указанных знаков устанавливается в начале дороги с односторонним движением?



А



Б



В

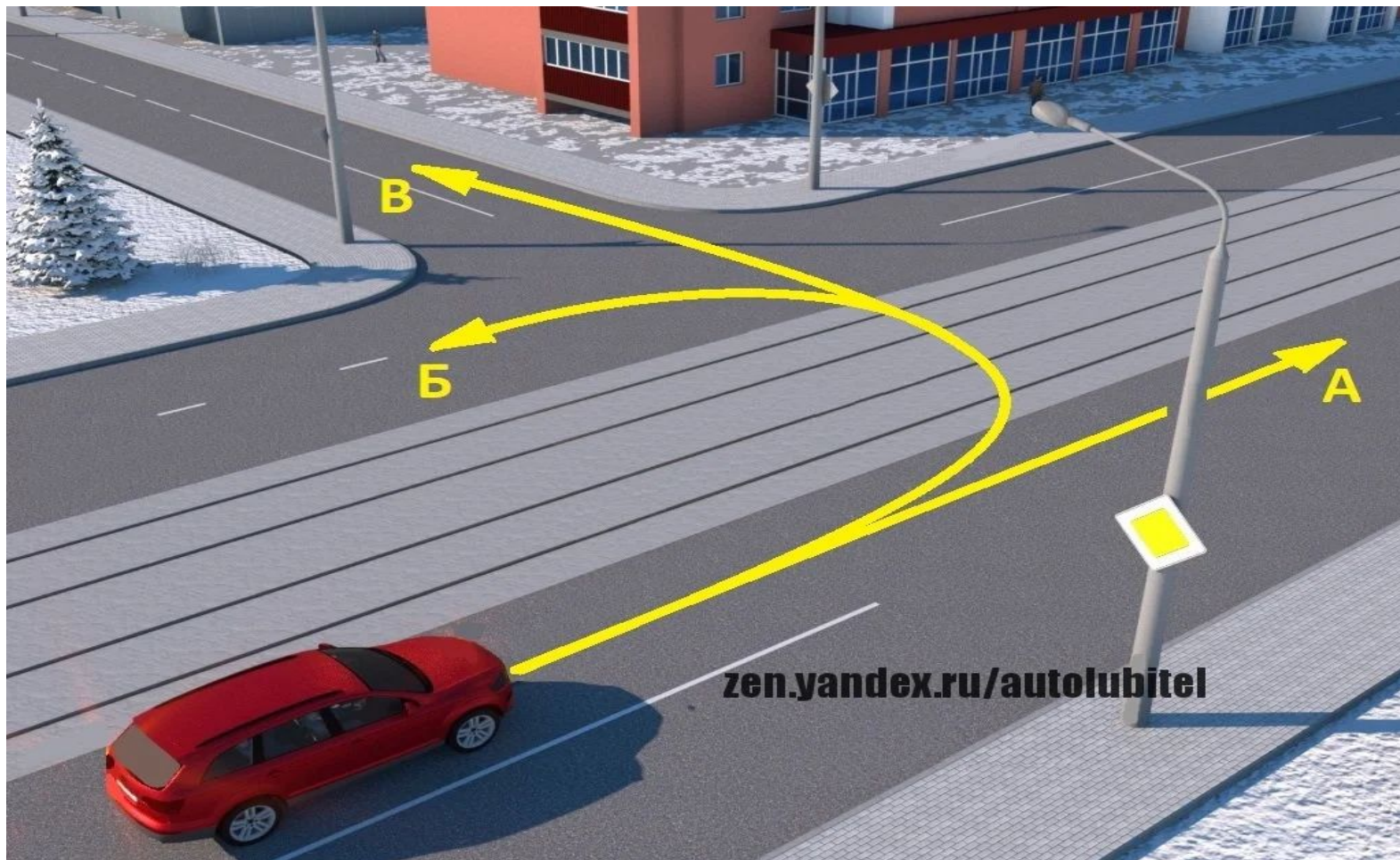


Г

PDDMASTER

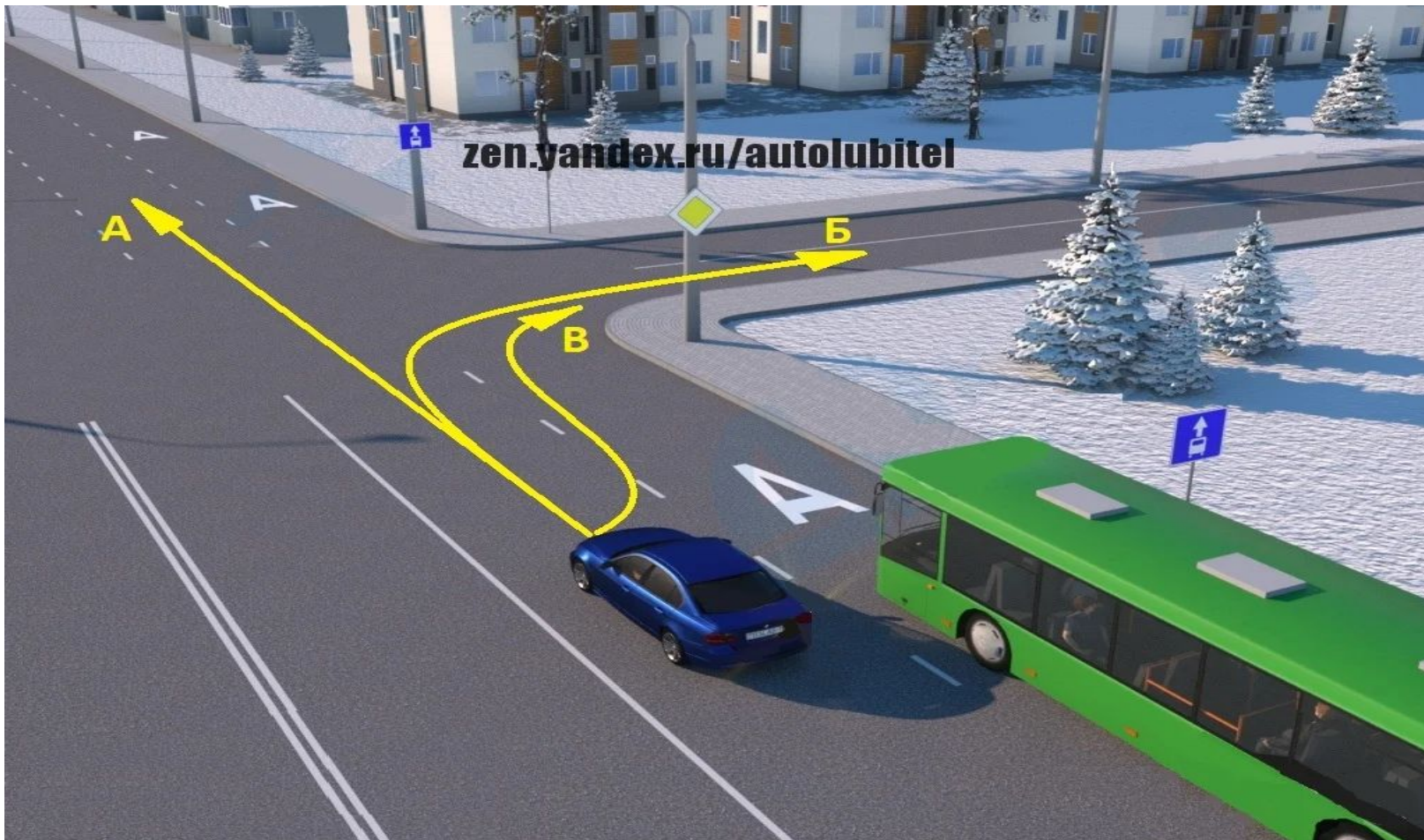
Вопрос 22.

В каком или каких из указанных направлений согласно ПДД разрешается движение водителю автомобиля?



Вопрос 23.

В каком или каких из указанных направлений согласно ПДД разрешается движение водителю автомобиля?



Вопрос 24.

Водитель какого ТС правильно выполняет поворот налево?



Вопрос 25.

В каком или каких из указанных направлений согласно ПДД разрешается движение водителю грузового автомобиля?

