



ПРЕДСТАВЛЯЕМ
KÄHR'S LIFE



В Kährs мы работаем с древесиной
на протяжении последних 160 лет.

A black and white photograph showing a close-up of a hand holding a wooden mallet head. The mallet head is resting on a wooden plank, which is part of a wooden floor. The hand is positioned in the center of the frame, with the fingers gripping the handle of the mallet. The background is dark and out of focus, emphasizing the hand and the wood.

А что, если бы мы могли применить наши знания и мастерство к новому типу деревянных полов с улучшенными свойствами?



ПРЕДСТАВЛЯЕМ
KÄHR'S LIFE



KÄHRS LIFE НОВЫЙ АССОРТИМЕНТ ДЕРЕВЯННЫХ ПОЛОВ

Паркетная доска

- Красивая и натуральная
- Высокий уровень комфорта, приятные тактильные ощущения
- Натуральный материал
- Аутентичный внешний вид

Виниловая плитка

- Легко укладывать, популярный материал для ремонта
- Прочная
- Простая в уходе
- Доступная цена
- Влагоустойчивая

Kährs Life

Деревянные полы для жизни

Лучшее из двух миров.
Красивый деревянный пол
близкий по своим свойствам к
виниловой плитке

Kährs®



KÄHRS LIFE УСТРАНЯЯ ПРОБЕЛЫ

Представляем вам концепцию нового продукта, который устраняет пробел между высококачественным паркетом и функциональными виниловыми покрытиями.

Сочетая в себе лучшие качества обоих решений – натуральный внешний вид паркета со свойствами близкими к виниловой плитке и ценой, которая воспринимается как более доступная по сравнению с существующими деревянными полами.

И все это Kährs Life.





KÄHRS LIFE
ЛЕГКО ПОЛЮБИТЬ. ТРУДНО ПОВРЕДИТЬ.

KÄHRS LIFE ИДЕАЛЬНО ДЛЯ ЖИЗНИ

Повседневная жизнь

- Выдающаяся для деревянного пола износостойкость
- Исключительная устойчивость к царапинам благодаря высокому качеству лакового покрытия.
- Ударопрочный благодаря среднему слою из HDF высокой плотности.
- Грязеотталкивающий, легко поддерживать чистоту
- Покрывание препятствует проникновению влаги в поры древесины



По крайней мере,
вам не придется
волноваться о
паркете

Life Collection, Driftwood wide

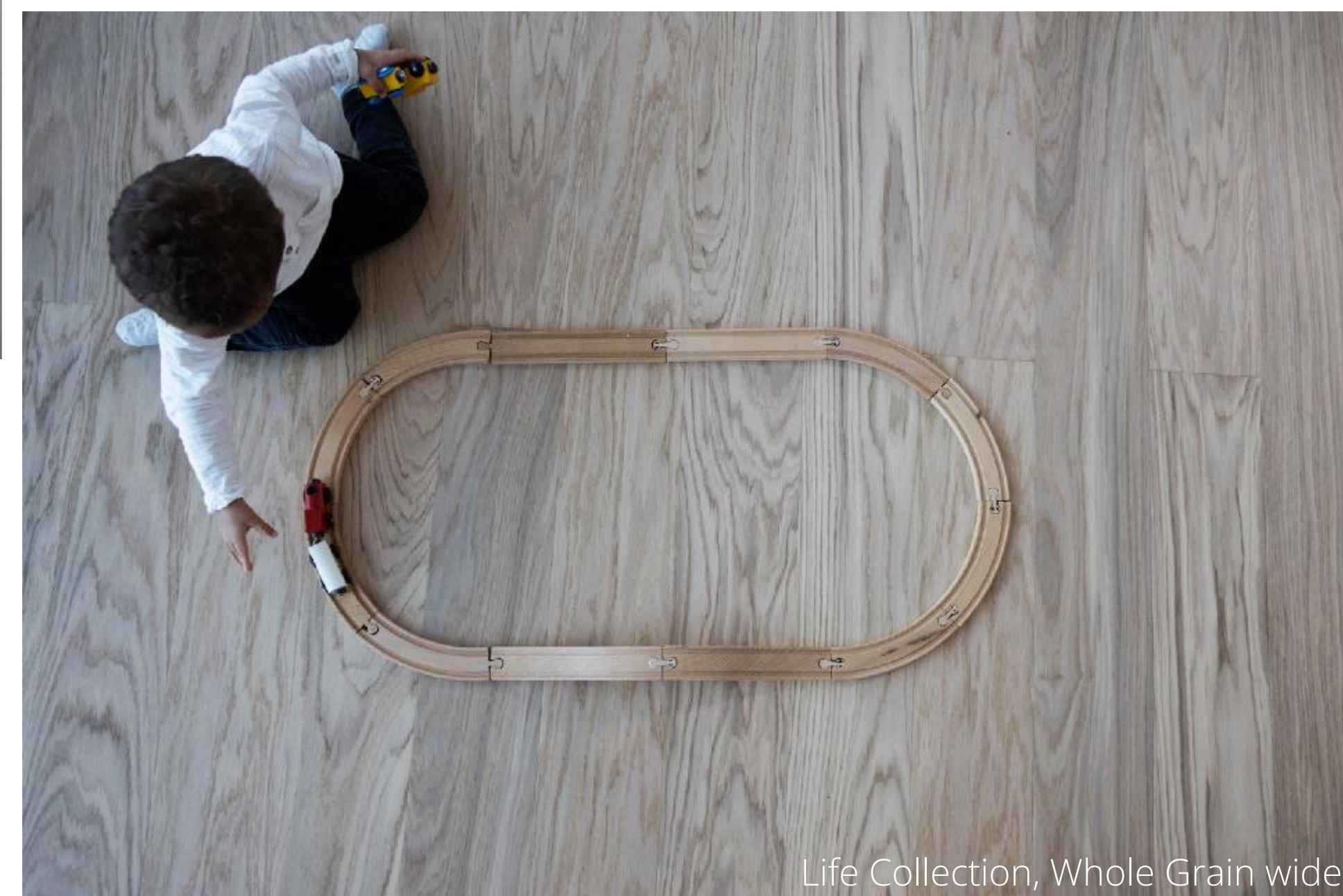


Kährs®

KÄHRS LIFE ИДЕАЛЬНЫЕ ОЩУЩЕНИЯ

Настоящее дерево

- Доступные деревянные полы близкие по своим свойствам к виниловой плитке
- Деревянные полы, которые не требуют шлифовки – гарантия безупречного вида надолго
- Тонкий слой цельной древесины означает эффективное использование природных ресурсов
- 8 тонированных декоров и 2 декора с натуральными оттенками древесины



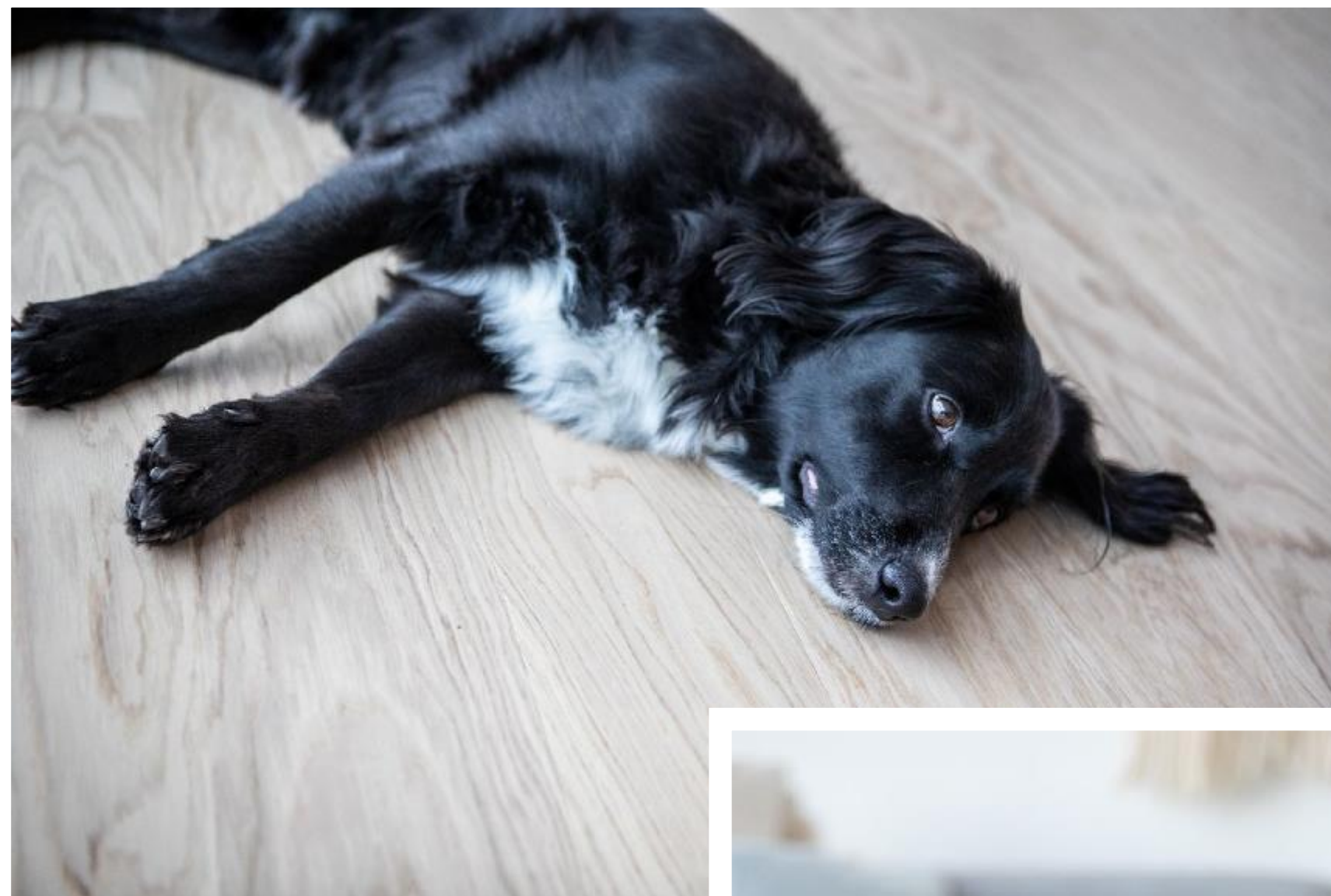
Kährs®

Life Collection, Whole Grain wide

KÄHRS LIFE ИДЕАЛЬНЫЙ КОМФОРТ

Настоящий комфорт

- Климатическая стабильность при изменении температуры и уровня влажности в помещении
- Подходит для установки с системами теплого пола, рядом с большими окнами, а также около камина благодаря высокой стабильности
- Настоящая древесина к которой приятно прикасаться



Kährs®



KÄHRS LIFE ИДЕАЛЕН ДЛЯ РЕМОНТА

По-настоящему легкий ремонт

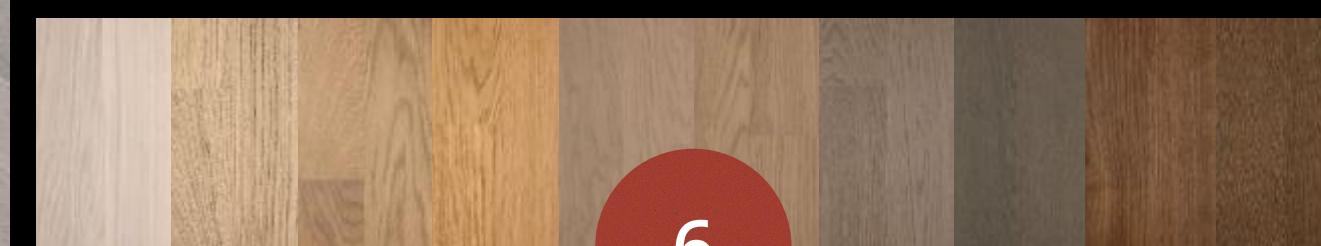
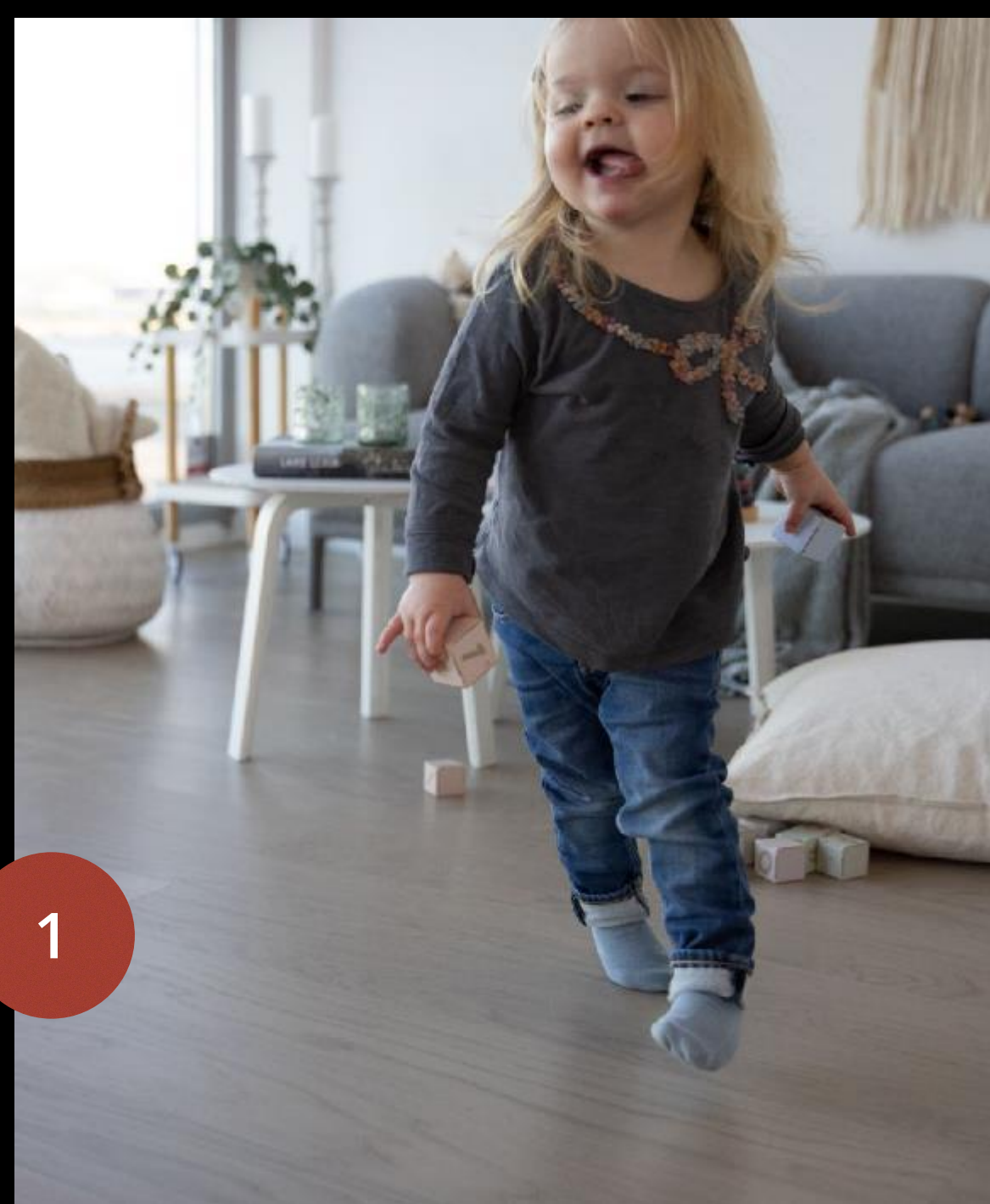
- Может укладываться поверх существующего напольного покрытия*
- Этот 7 мм пол легко использовать с уже имеющимися порогами и дверьми
- Быстрая и легкая укладка благодаря замковой системе 5G
- Простой в использовании благодаря небольшому весу и удобному формату

* Если соблюдены требования по укладке Kährs



KÄHRS LIFE НОВЫЙ АССОРТИМЕНТ ДЕРЕВЯННЫХ ПОЛОВ

- 1.
- 2.
- 3.
- 4.
- 5.
- 6.



KÄHRS LIFE
10 МОДНЫХ ОТТЕНКОВ

Kährs®

COCONUT
CREAM

LIGHT SUEDE

PURE OAK

WHOLE GRAIN

DRIFTWOOD

BUTTERSCOTCH

EARL GREY

FADED BLACK

PURE
WALNUT

COCOA
BEAN

KÄHRS LIFE В 3 ФОРМАТАХ



10 современных оттенков
в 3 форматах

- 1-полосный широкий
- 1-полосный узкий
- 2-полосный



| | 1-полосный широкий | 1-полосный узкий | 2-полосный |
|---------------------|--------------------|------------------|------------|
| Размер | 1810 x 150 | 1225 x 118 | 1225 x 193 |
| Толщина | 7 мм | 7 мм | 7 мм |
| Верхний слой | 0,6 мм | 0,6 мм | 0,6 мм |
| Микро-фаски | Есть | Есть | Нет |
| м2 в упаковке | 3,258 | 1,74 | 2,832 |
| м2 в паллете | 175,932 | 104,4 | 113,28 |

KÄHR'S LIFE

ИННОВАЦИОННОЕ ЛАКОВОЕ ПОКРЫТИЕ

Легко влюбиться – сложно повредить

Матовый лак высшего класса позволяет передать ощущения от соприкосновения с натуральной древесиной, а также обладает выдающимися техническими характеристиками

Долговечность при использовании в помещениях с высокой нагрузкой

Выдающаяся износостойкость:

1. Высшая оценка в категории защита от царапин
2. Ударопрочность Класс 33
3. Износостойкость Класс 33
4. Влагостойкое лаковое покрытие
5. Устойчив к загрязнениям – поверхность легко очищать

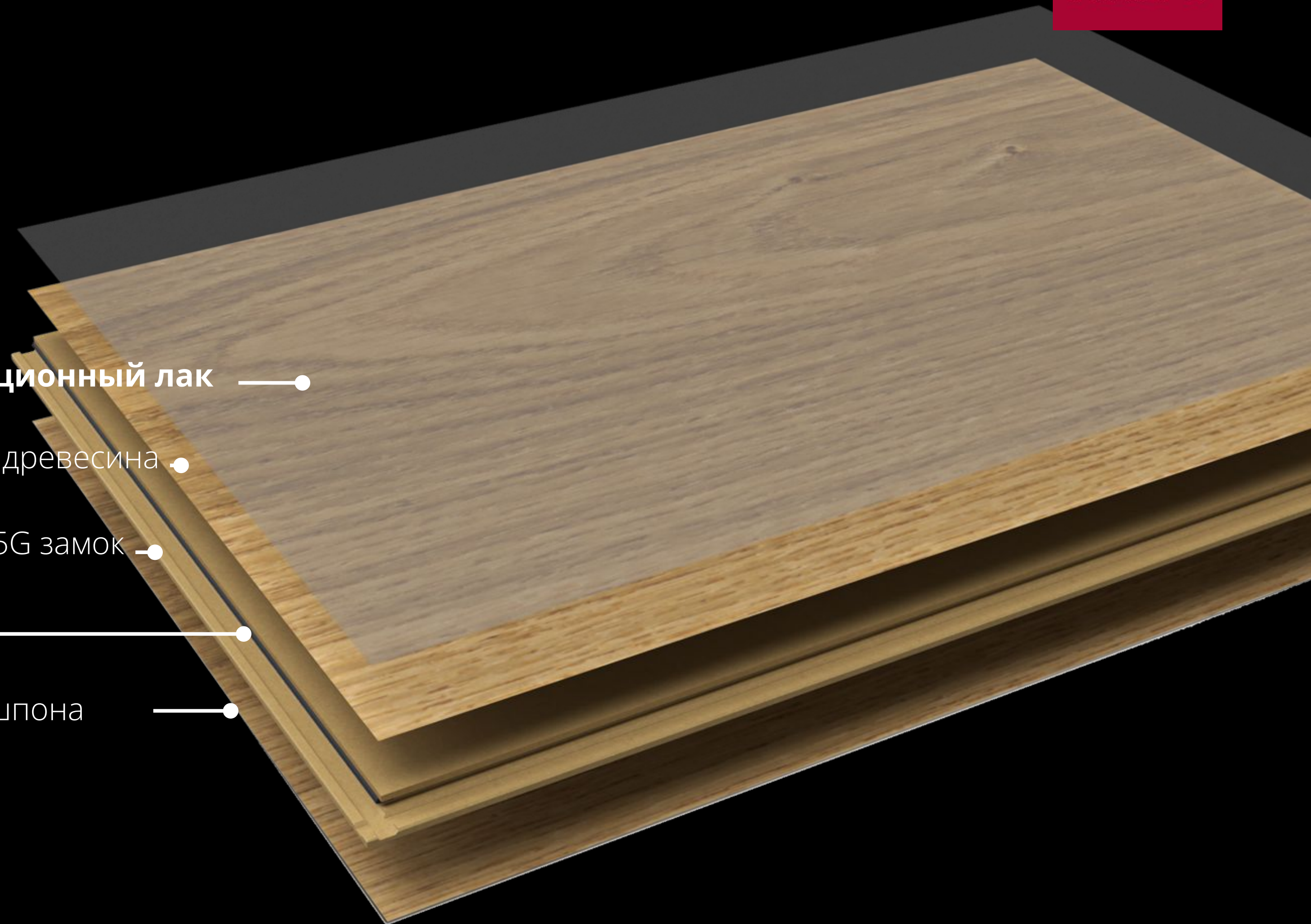
Инновационный лак

Цельная древесина

Woodloc 5G замок

HDF

Слой из шпона



KÄHRS LIFE

НАСТОЯЩАЯ ДРЕВЕСИНА

Kährs®

Передает ощущения от соприкосновения с настоящей древесиной

1. Настоящая древесина превосходной селекции – аутентичный внешний вид, приятные тактильные ощущения
2. В ассортименте есть натуральный оттенок дуба и ореха, а также 8 тонированных декоров из дуба
3. Верхний слой 0,6 мм, шлифовка не допускается

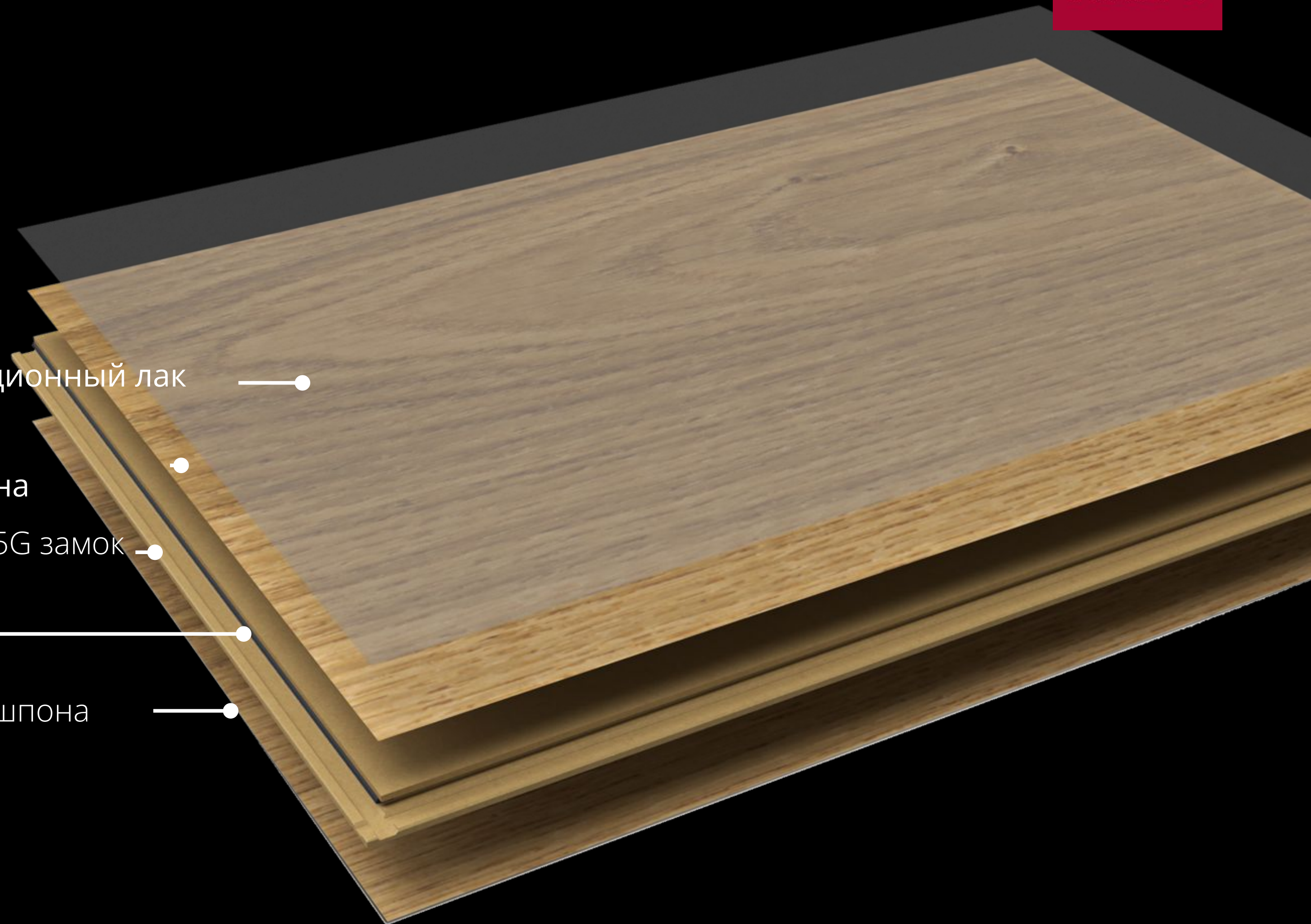
Инновационный лак

Цельная
древесина

Woodloc 5G замок

HDF

Слой из шпона



KÄHR'S LIFE

СТАБИЛЬНОЕ СРЕДНИЙ СЛОЙ ИЗ HDF

Для настоящей стабильности

1. HDF нового поколения для большей стабильности пола
2. Улучшенная влагостойкость - минимум набухание
3. Пол стабилен при сезонных колебаниях влажности
4. Повышенная твердость для исключительной выносливости и ударопрочности
5. Замок 5G для быстрой и легкой укладки

Инновационный лак

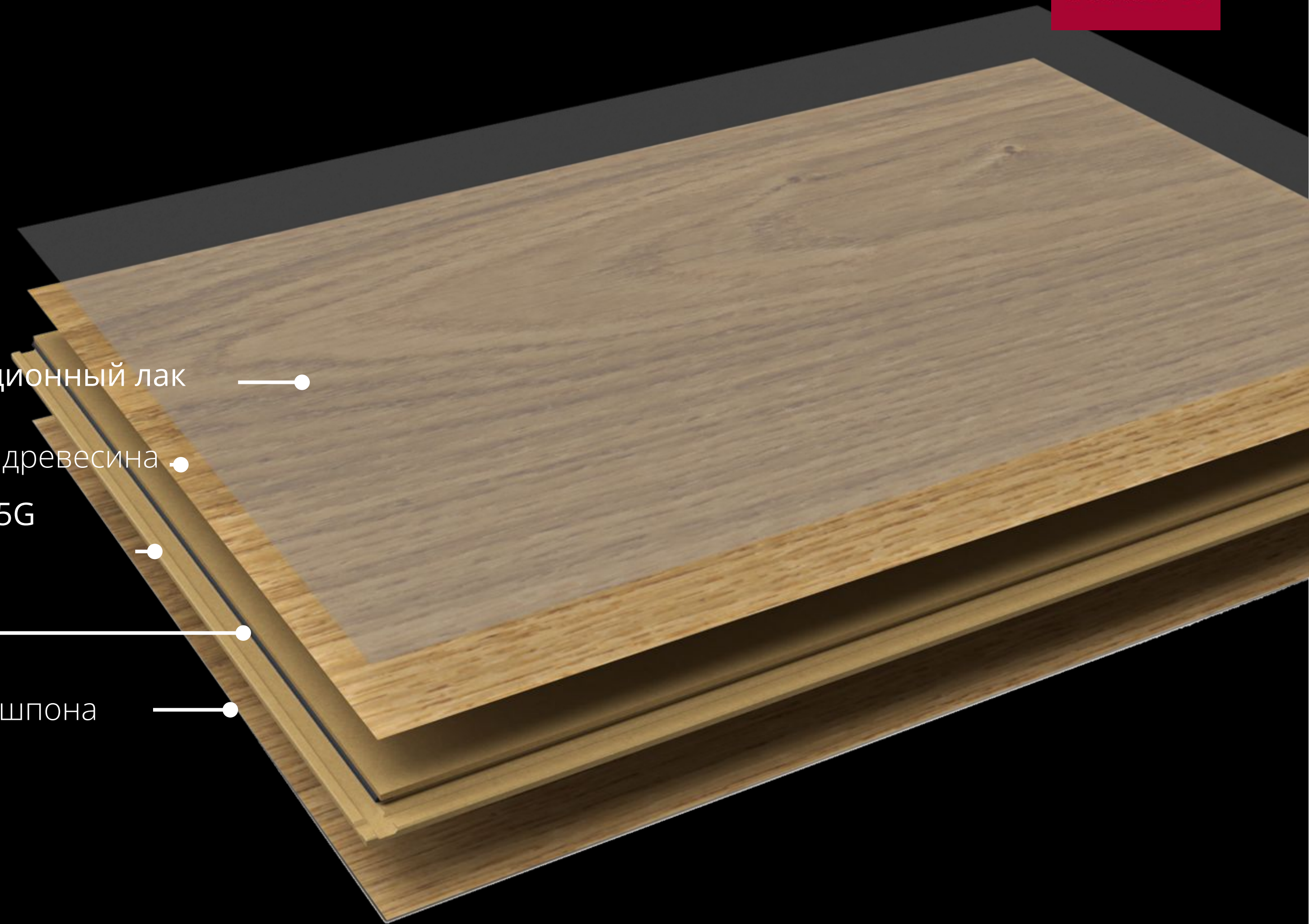
Цельная древесина

Woodloc 5G

замок HD

F

Слой из шпона

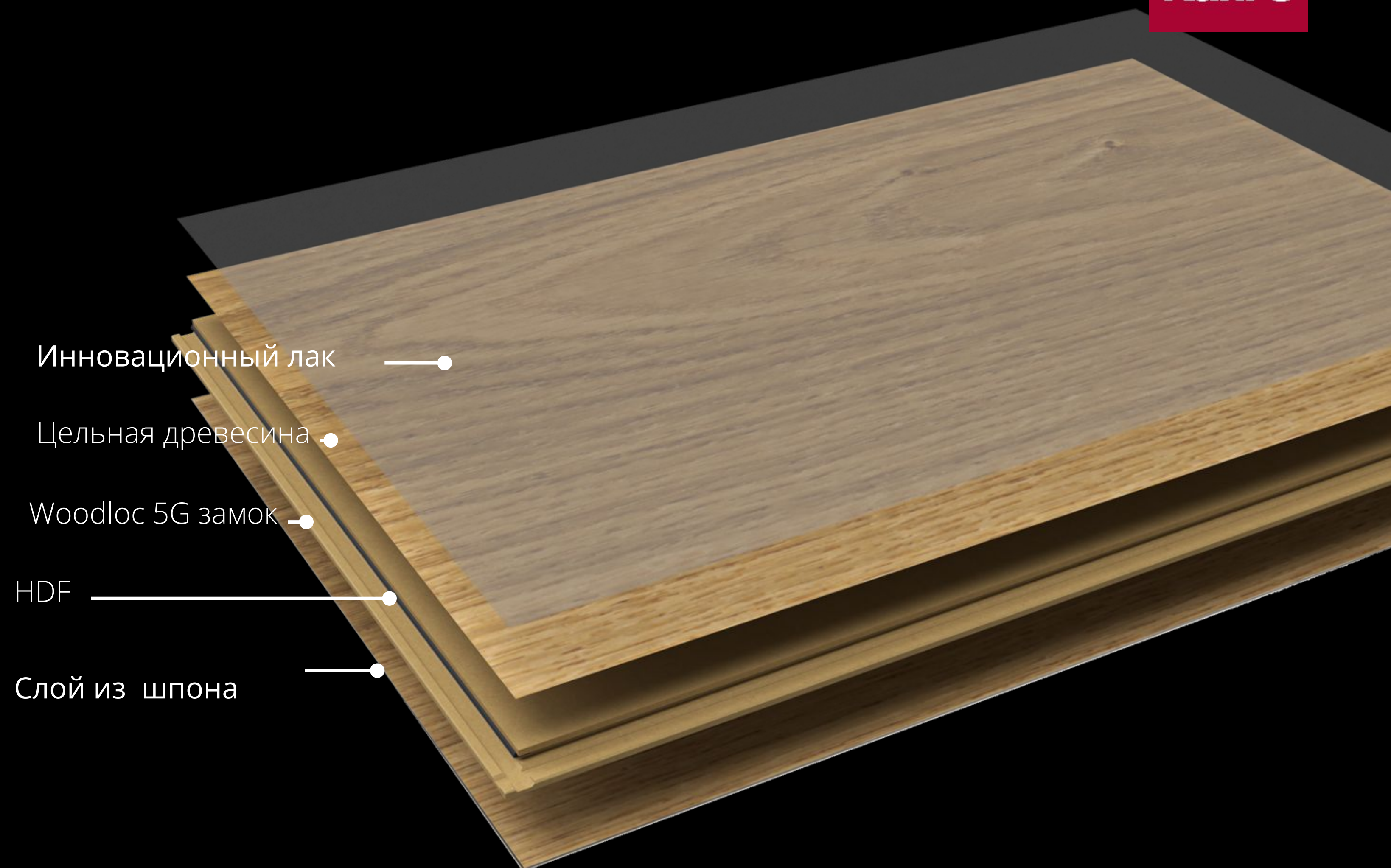




KÄHRS LIFE НИЖНИЙ СЛОЙ ИЗ ШПОН

Для безупречной стабильности

- 1. Уравновешивает и обеспечивает стабильность конструкции
- 2. 100%-ая древесина



ПОДХОДИТ ДЛЯ МНОГИХ ОБЛАСТЕЙ ПРИМЕНЕНИЯ

-
-
-
-
-
-

Кроме того, он идеально подходит для ремонта.

Kährs®

ПОДХОДЯЩИЕ АКСЕССУАРЫ

Kährs®



-
- **Дополнительные аксессуары**
-

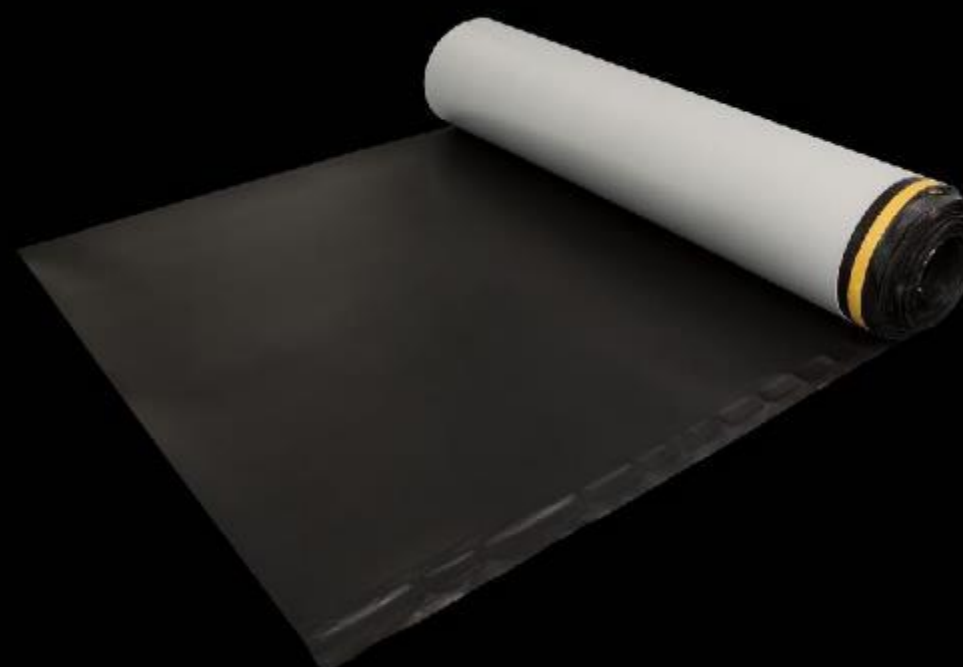
Продукты для укладки

Продукты для ухода и
восстановления



А вы знали...

Что если использовать подложку Kährs Turlex, вы увеличите шумопоглощение на 20 дБ.



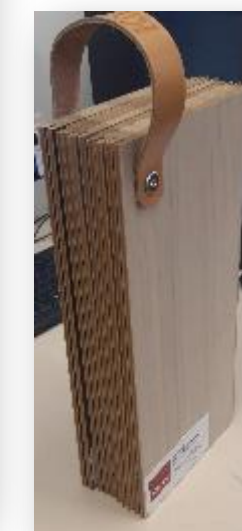
KÄHRS LIFE АССОРТИМЕНТ



| Наименование | Артикул 1-полосный широкий | Артикул 1-полосный узкий | Артикул 2-полосный | Древесина | Сортировка | Покрытие | Тонировка |
|----------------------|-------------------------------|-----------------------------|-----------------------|-----------|------------|-------------|-----------|
| Coconut Cream | LTCLRW3001-150 | LTCLRW3001-118 | LTCLRW3001-193 | Дуб | Calm | Матовый лак | х |
| Light Suede | LTCLRW3002-150 | LTCLRW3002-118 | LTCLRW3002-193 | Дуб | Calm | Матовый лак | х |
| Pure Oak | LTCLRW3003-150 | LTCLRW3003-118 | LTCLRW3003-193 | Дуб | Calm | Матовый лак | |
| Whole Grain | LTCLRW3004-150 | LTCLRW3004-118 | LTCLRW3004-193 | Дуб | Calm | Матовый лак | х |
| Driftwood | LTCLRW3005-150 | LTCLRW3005-118 | LTCLRW3005-193 | Дуб | Calm | Матовый лак | х |
| Earl Grey | LTCLRW3006-150 | LTCLRW3006-118 | LTCLRW3006-193 | Дуб | Calm | Матовый лак | х |
| Butterscotch | LTCLRW3007-150 | LTCLRW3007-118 | LTCLRW3007-193 | Дуб | Calm | Матовый лак | х |
| Faded Black | LTCLRW3008-150 | LTCLRW3008-118 | LTCLRW3008-193 | Дуб | Calm | Матовый лак | х |
| Pure Walnut | LTCLRW3010-150 | LTCLRW3010-118 | LTCLRW3010-193 | Орех | Calm | Матовый лак | |
| Cocoa Bean | LTCLRW3011-150 | LTCLRW3011-118 | LTCLRW3011-193 | Дуб | Calm | Матовый лак | х |

ДЕРЕВЯННЫЕ ПОЛЫ ДЛЯ ПОВСЕДНЕВНОЙ ЖИЗНИ РЕКЛАМНЫЕ МАТЕРИАЛЫ

- Kahrs.com
- Kahrsflooring.com
- Информация в соцсетях, Instagram
- Брошюры
- Образцы
- Изображения и продуктовые карты
- Рекламные баннеры
- Стенды для розничных магазинов
- Добавление декоров в новый виртуальный шоу-рум Kahrs



COCONUT CREAM

МОЛОЧНО-КРЕМОВЫЙ
НЕПРОЗРАЧНЫЙ ЦВЕТ,
НАВЕВАЮЩИЙ
ВОСПОМИНАНИЯ О
ПЕСЧАНЫХ ТРОПИЧЕСКИХ
ПЛЯЖАХ

Kährs®





LIGHT SUEDE

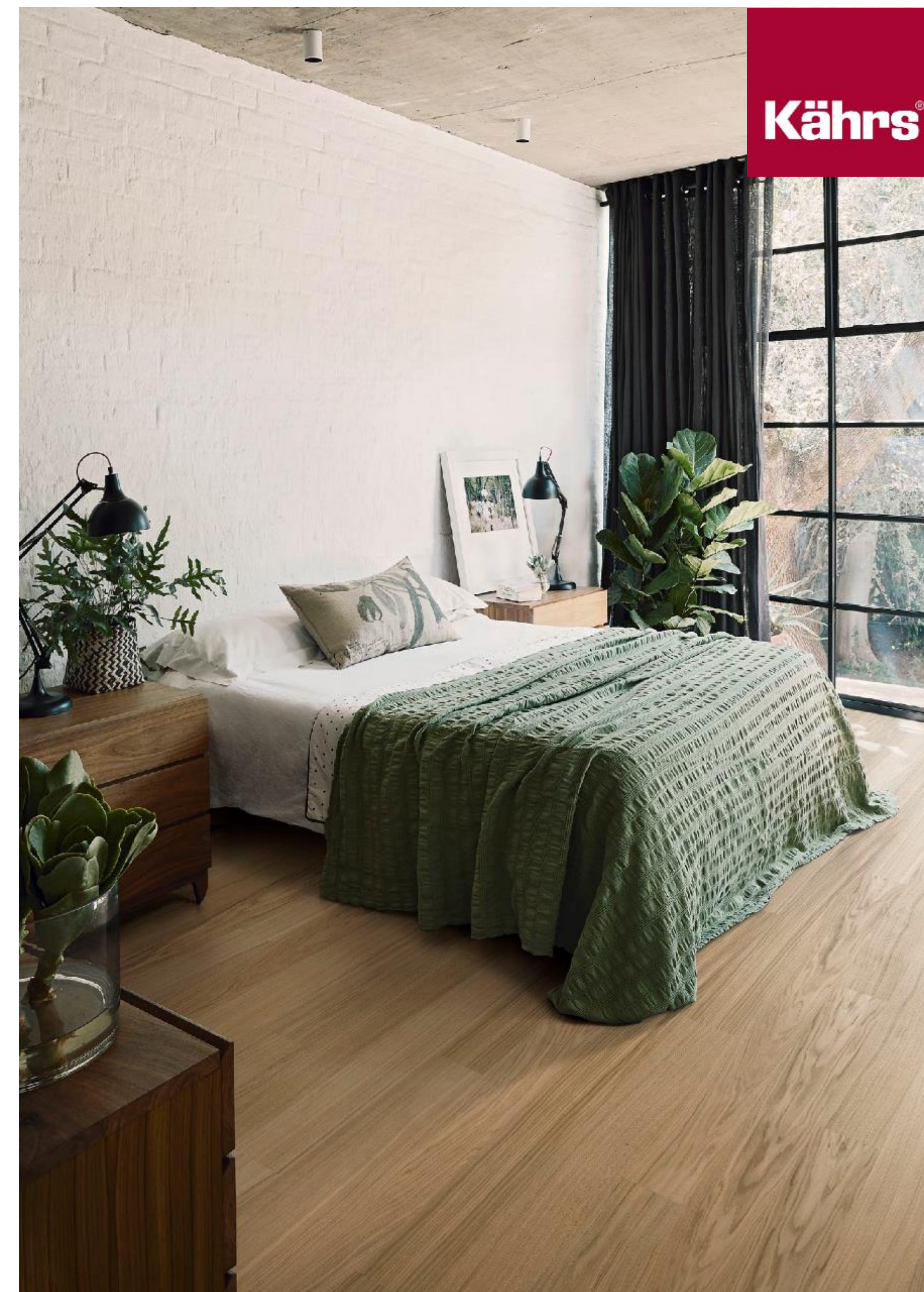
МЯГКИЙ БАРХАТНЫЙ
ОТТЕНОК ЗАМШИ СОЗДАЕТ
УСПОКАИВАЮЩИЙ ФОН
ДЛЯ ЛЮБОЙ ОБСТАНОВКИ.



Kährs®

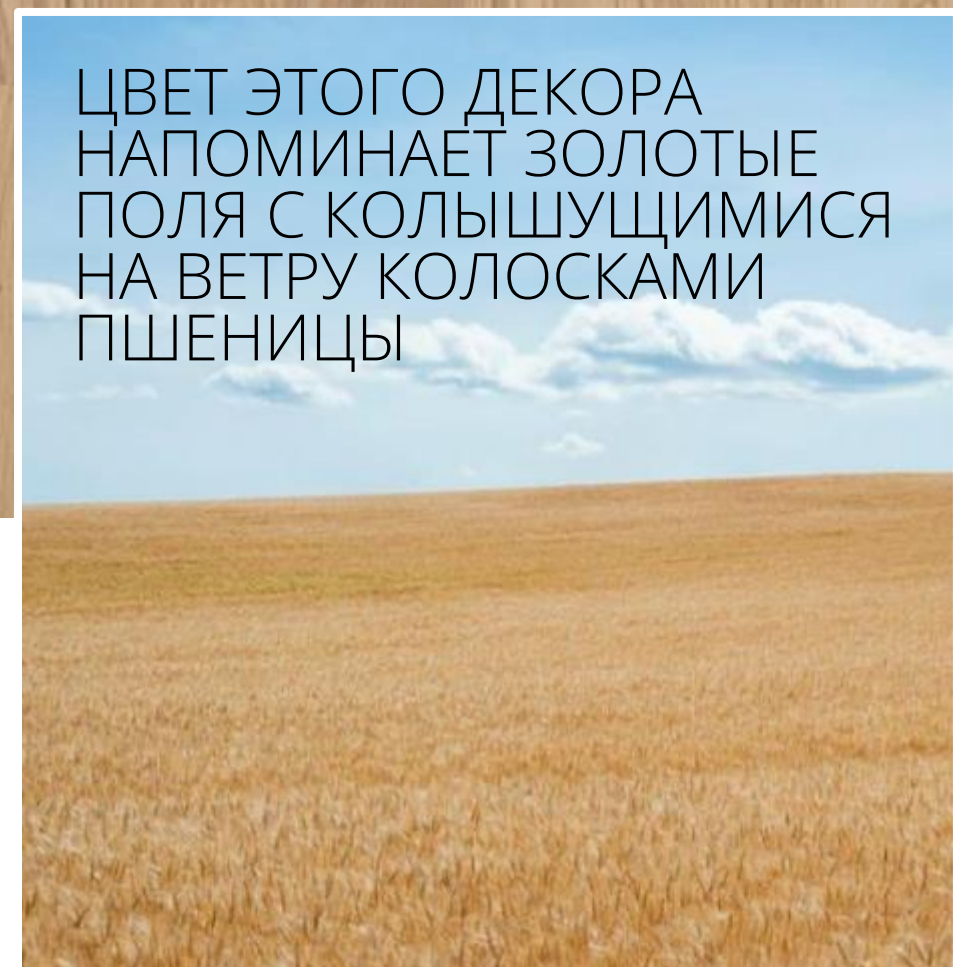
PURE OAK

КРАСИВЫЕ ТЕПЛЫЕ
ОТТЕНКИ ДУБА
НАТУРАЛЬНОГО ДУБА





WHOLE GRAIN



ЦВЕТ ЭТОГО ДЕКОРА
НАПОМИНАЕТ ЗОЛОТЫЕ
ПОЛЯ С КОЛЫШУЩИМИСЯ
НА ВЕТРУ КОЛОСКАМИ
ПШЕНИЦЫ



DRIFTWOOD

МЯГКИЙ СЕРЕБИСТО-
СЕРЫЙ ЦВЕТ ДУБА,
ОТТОЧЕННЫЙ МОРСКИМ
ПРИЛИВОМ.



Kährs®

BUTTERSCOTCH
H

ТЕПЛЫЙ ТОН
КАРАМЕЛЬНЫХ ОТТЕНКОВ



EARL GREY



ПАРКЕТ ОБЛАДАЕТ
ОТТЕНКАМИ СУШЕНЫХ
ЧАЙНЫХ ЛИСТЬЕВ ЭРЛ
ГРЕЙ



FADED BLACK



PURE WALNUT

ВСЯ ТЕПЛОТА И
БОГАТСТВО ОРЕХА.

Kährs®



COCOA
BEAN

БАРХАТИСТЫЕ
ШОКОЛАДНЫЕ
ОТТЕНКИ ЭТОГО
ДЕКОРА ПРИВНОСЯТ В
ИНТЕРЬЕР КОМФОРТ И
СПОКОЙСТВИЕ.



КОЛЛЕКЦИЯ LIFE ПРОШЛА ВСЕ ТЕСТЫ НА СООТВЕТСТВИЕ КЛАСС 33 С ОТЛИЧНЫМ РЕЗУЛЬТАТОМ



Для использования в помещениях с высокой нагрузкой – Класс 33

Описание тестов

ТАБЛИЦА 2 - КЛАССИФИКАЦИОННЫЕ ТРЕБОВАНИЯ К ЭЛЕМЕНТАМ С ЗАВОДСКИМ ЛАКОВЫМ ПОКРЫТИЕМ

| КЛАСС | 21 | 22 | 23 | 31 | 32 | 33 | |
|---|--------------------------|---------|--------------------------|--------------------------|---|------------|-----------------------|
| СИМВОЛ | | | | | | | ТЕСТОВЫЙ МЕТОД |
| ИСПОЛЬЗОВАНИЕ | ЧАСТНЫЕ ДОМА | | | ОБЩЕСТВЕННЫЕ ПОМЕЩЕНИЯ | | | |
| | УМЕРЕННОЕ | ОБЫЧНОЕ | ИНТЕНСВНОЕ | УМЕРЕННОЕ | ОБЫЧНОЕ | ИНТЕНСВНОЕ | |
| УСТОЙЧИВОСТЬ К ВДАВЛИВАНИЮ | $\geq 10 \text{ N/mm}^2$ | | $\geq 20 \text{ N/mm}^2$ | $\geq 30 \text{ N/mm}^2$ | $\geq 40 \text{ N/mm}^2$ | | EN 1534 |
| ТОЛЩИНА НАБУХАНИЯ | $\leq 15 \%$ | | | $\leq 10 \%$ | | | EN 13329:2016 Annex G |
| УДАРОПРОЧНОСТЬ | ЕС 0 | ЕС 1 | | ЕС 2 | ЕС 3 | | Annex C |
| ИЗНОСОСТОЙКОСТЬ ВЕРХНИЙ СЛОЙ $\leq 1 \text{ мм}$ | 1000 ОБОРОТОВ | | 2000 ОБОРОТОВ | 4000 ОБОРОТОВ | 6000 ОБОРОТОВ | | Annex D |
| ПРОЧНОСТЬ СОЕДИНЕНИЯ | НЕТ ТРЕБОВАНИЙ | | | | ДЛИННАЯ $\geq 1,0 \text{ kN/m}$ КОРОТКАЯ СТОРОНА $\geq 2,0 \text{ kN/m}$ | | ISO 24334 |

Устойчивость к вдавливанию

Измеряет твердость материала. Увеличивающаяся сила давит на железный шар до тех пор, пока в материале не появится вмятина. Ее глубина и площадь измеряются и в результате рассчитывается данная сила в ньютон/мм².

Набухание по толщине

Материал измеряется до и после замачивания в воде в течение 24 часов.

Ударопрочность

Используется падающий железный шар массой 324 г. и диаметром 42,8 мм. Высота падения последовательно увеличивается. Фиксируется результат при повреждении лака. ЕС 3 соответствует 1400 мм и выше.

Износостойкость

Два кожаных ролика вращаются в непосредственной близости от поверхности пола, при этом мелкий песок непрерывно поступает на его поверхность. Количество поворотов ролика измеряется по мере износа лака.

Прочность соединения

Две доски фиксируются с помощью замка 5G. На них действует постоянная сила направленная на то, чтобы разорвать соединение. Результат фиксируется в момент разрыва.

ЧТО МЫ ПОДРАЗУМЕВАЕМ ПОД ВЛАГОСТОЙКОСТЬЮ

Kährs®

Два аспекта влагостойкости:

1. Влагостойкость поверхности благодаря инновационному лаку, за исключением замка
2. Минимальное набухание HDF плиты - как показано в тестах на соответствие Классу 33. Максимально допустимое набухание 10%, последние результаты испытаний Kährs Life составили около 5%.





SHERWOOD DBW 152 против KÄHRS LIFE

KÄHRS LVT против KÄHRS LIFE

Выполненный тест на истирание (микро царапины)

Оба продукта соответствуют высочайшим требованиям MSR-B1 согласно стандарта EN 16094: 2012 для напольных покрытий из ламината.



Sherwood DBW 152 - Kährs LVT



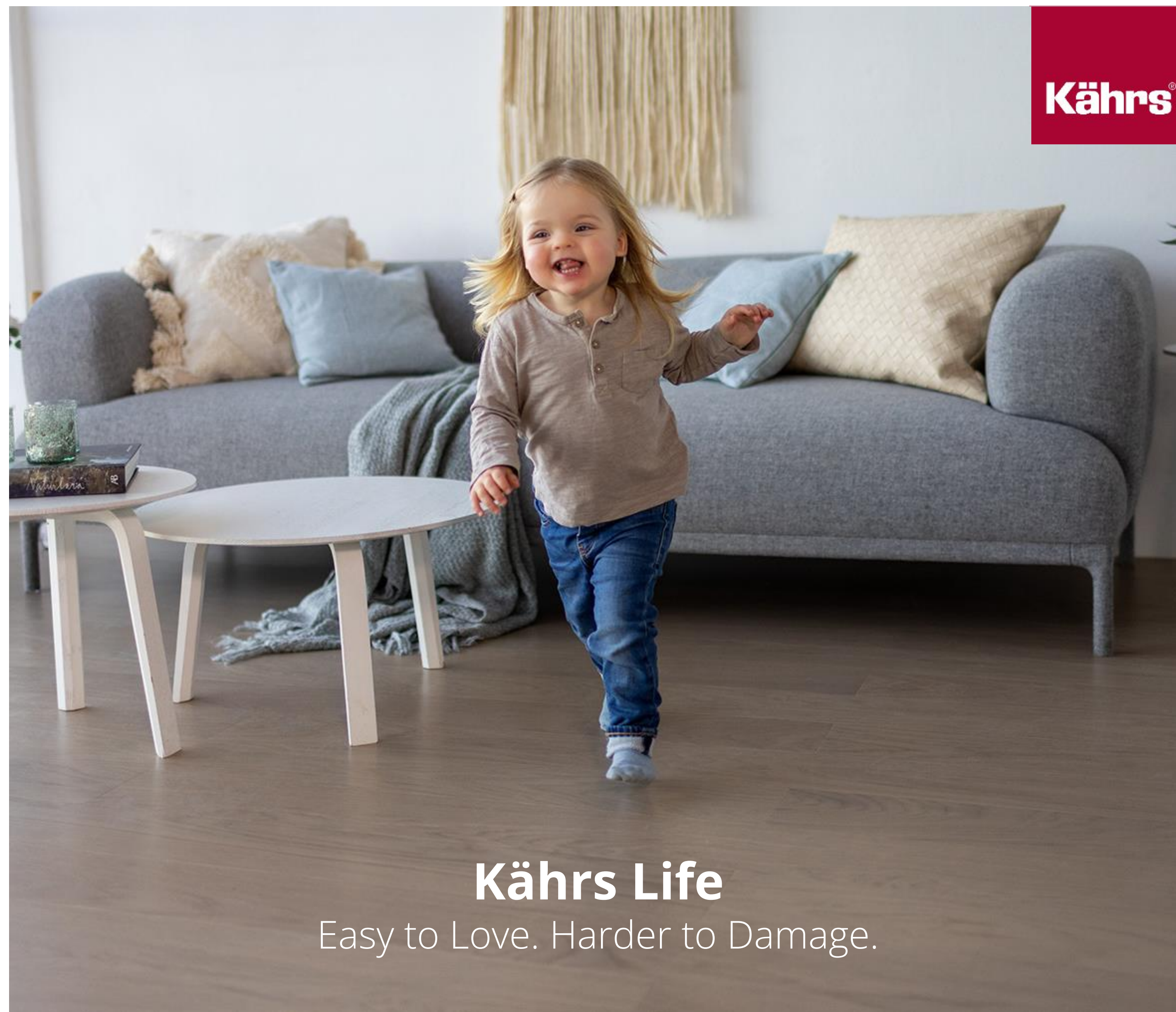
Kährs Life

Таблица В.1 – Классификация для визуальной оценки в соответствии с процедурой В

| Класс сопротивляемости | Изображение царапин | Объяснение |
|------------------------|---------------------|---|
| MSR-B1 | | Нет видимых царапин |
| MSR-B2 | | Только пара царапин |
| MSR-B3 | | Множество видимых царапин |
| MSR-B4 | | Очень много хорошо заметных больших и маленьких царапин, фигура Лиссажу частично видима |
| MSR-B5 | | Комбинация фигур Лиссажу и очень много царапин, истирание поверхности в центре |

KÄHRS LIFE КРАТКИЕ ИТОГИ

- Новый ассортимент деревянных полов
- Деревянные полы близкие по своим свойствам к виниловой плитке
- Класс 33 – для использования в помещениях с высокой нагрузкой
- Запуск коллекции - 1 апреля
- Идеально для ремонта
- Замок 5G для быстрой и



Kährs

Kährs Life

Easy to Love. Harder to Damage.