

# СКС НИКОМАХ

## Как работать с новым продуктом в портфеле

**Дата проведения:**

**Время проведения:**

**Спикер: Ставцев Станислав**

# Спикер

**Станислав Ставцев**

*Региональный представитель*



8 800 600-72-65, #2203



+7 919 267-48-51



sstavcev@tayle.ru



www.nikomax.ru



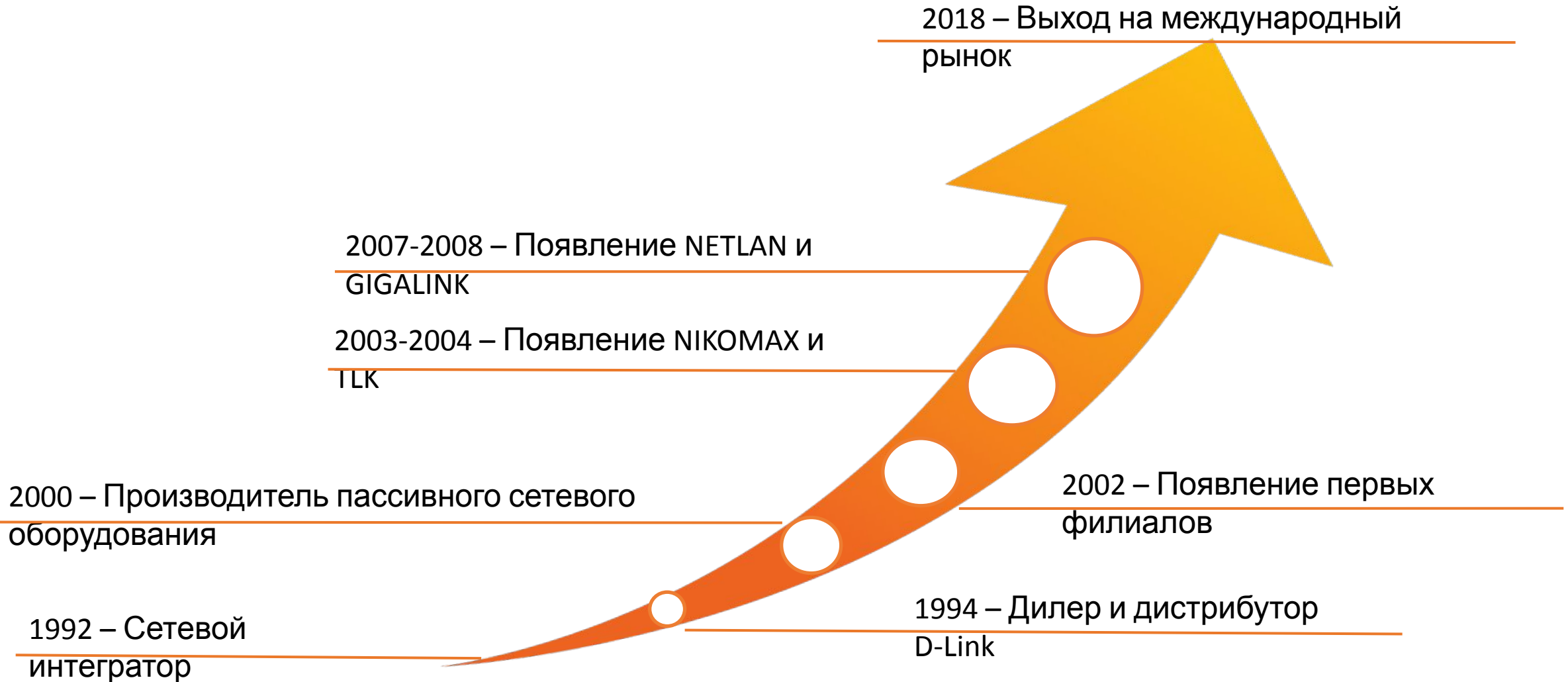
302028, Орёл, ул.Сурена Шаумяна, д.35, оф.109

NIKOMAX TLK NIKOLAN GIGALINK NETLAN ECOPLAST OSTEC FLUKE



# О компании Тайле

# История Тайле



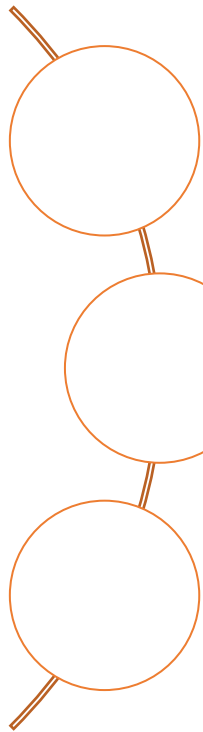


# Компания сегодня

- Разработка и производство оборудования под своими брендами, а также дистрибуция
- Головной офис в Москве, 24 точки присутствия по России и отдел продаж в Казахстане
- Развитая логистическая система (распределительные склады и склады в каждом офисе)
- Продвинутая система для проектной работы на всех



# Опыт работы с Торговыми домами



Возможность работы как на регулярной основе, так и в проектных поставках

Адаптация предложения и продукции для складских заказов

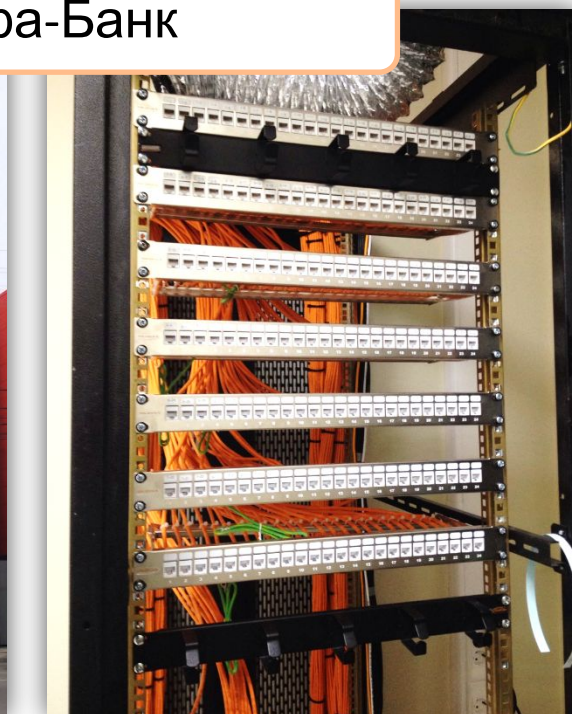
Помощь в проектной работе, синергия возможностей



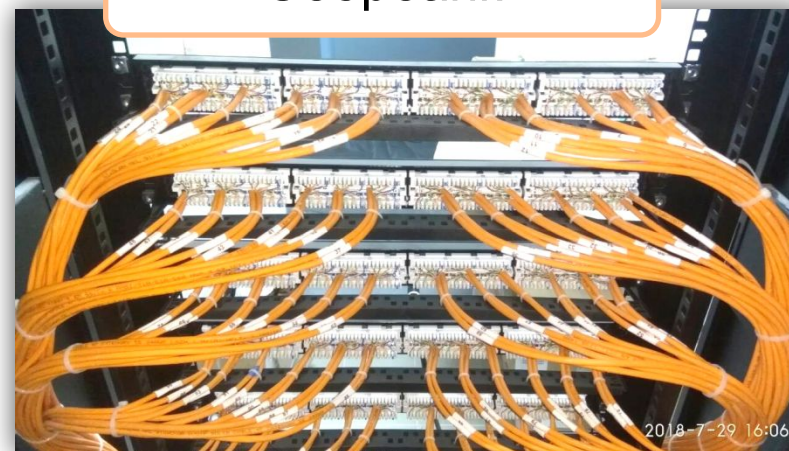
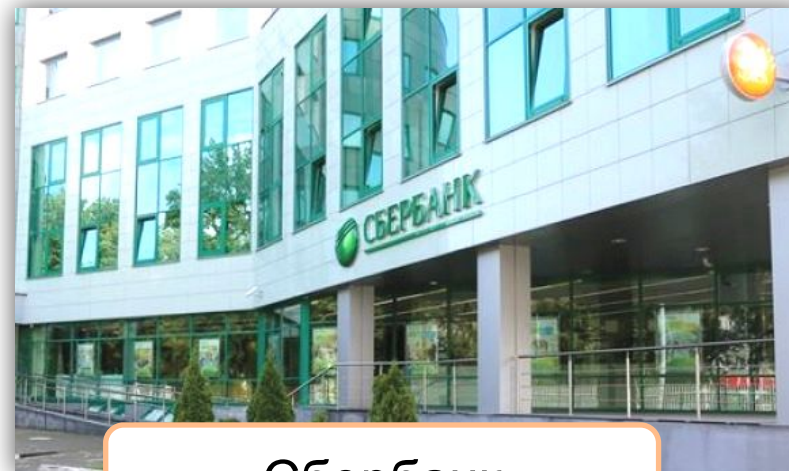


# Проекты: Банки

Альфа-Банк



Сбербанк





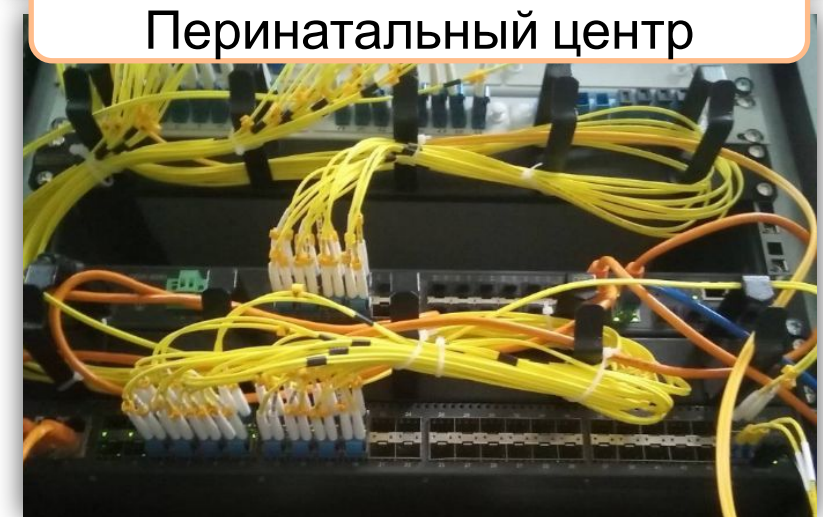
# Проекты: Здравоохранение и образование



Нижегородский  
автомеханический техникум



Смоленский  
Перинатальный центр

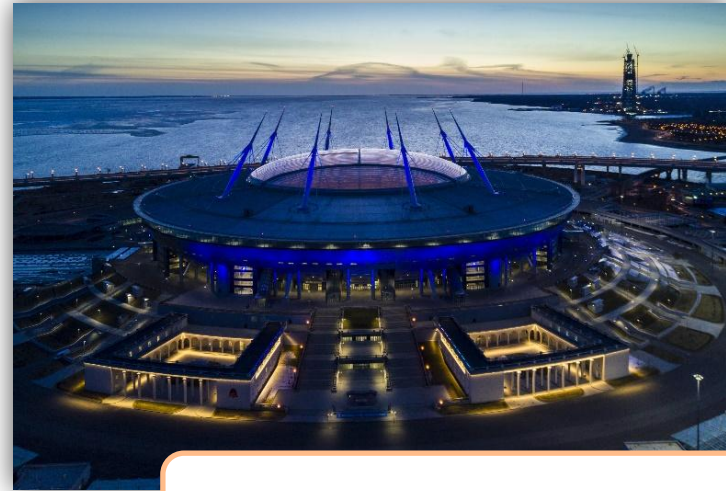




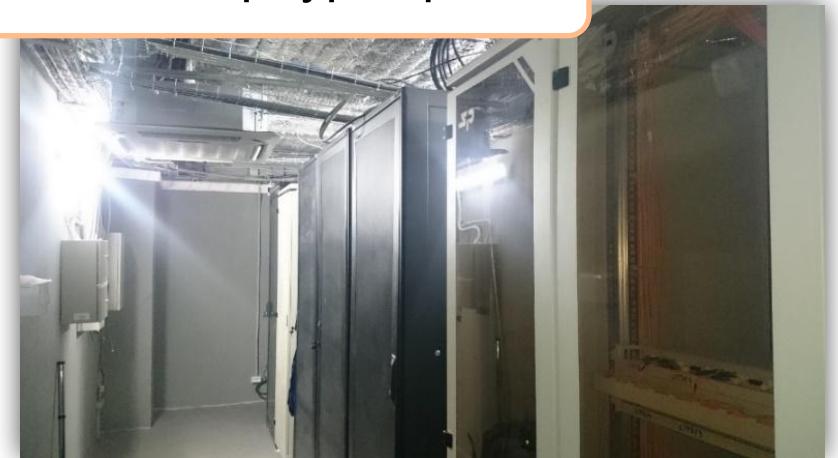
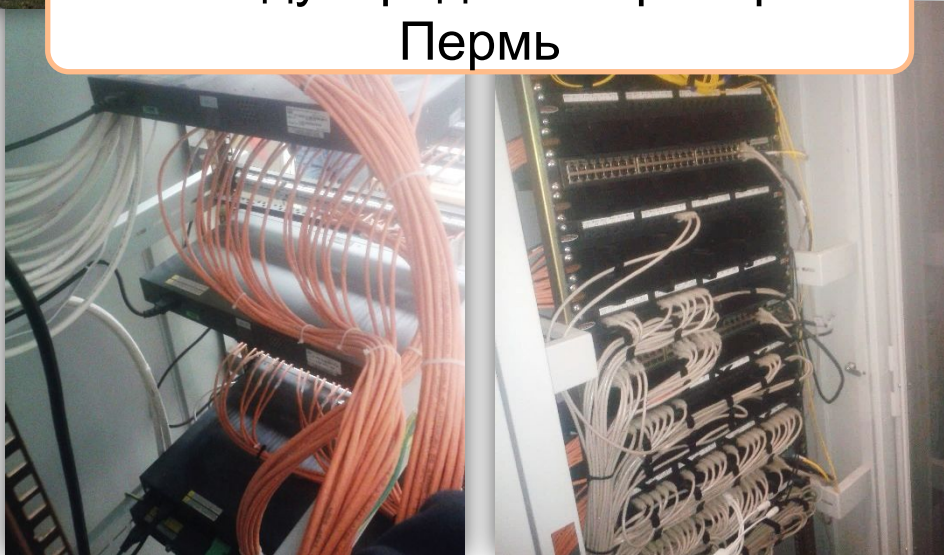
# Проекты: Инфраструктура



Международный аэропорт  
Пермь



Санкт-Петербург Арена

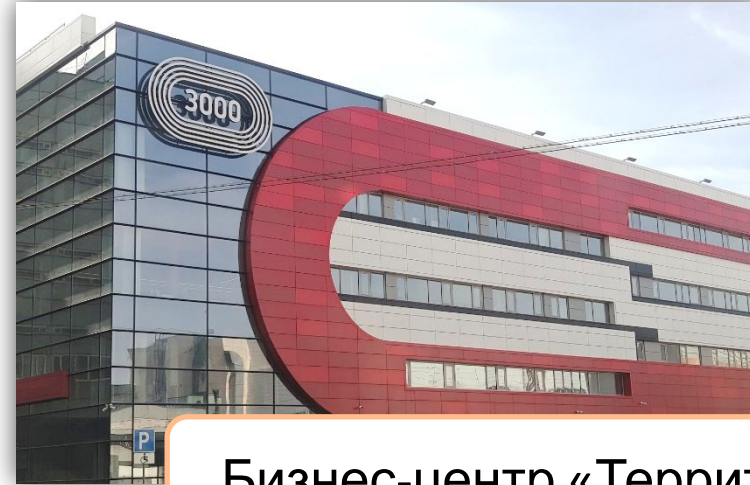




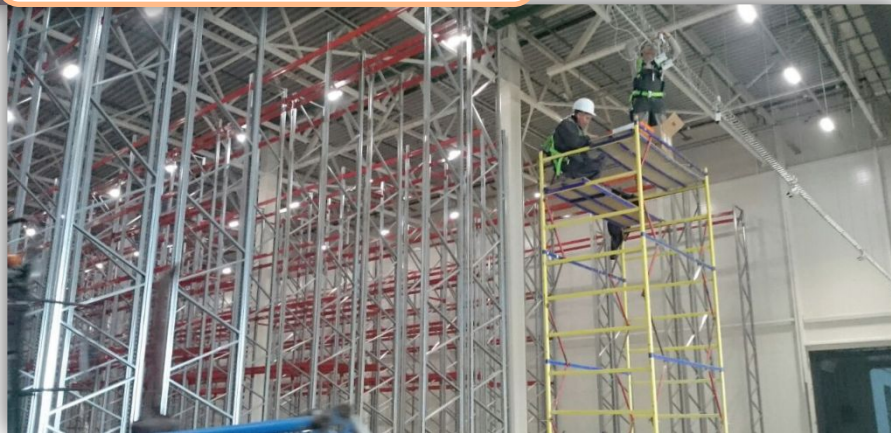
# Проекты: Бизнес



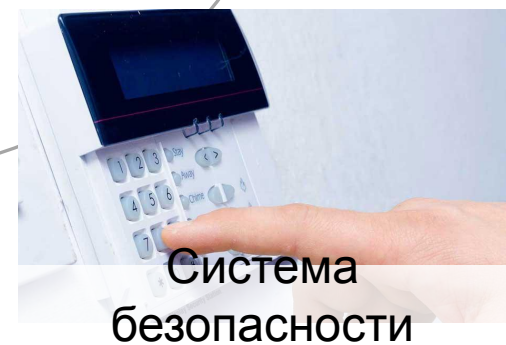
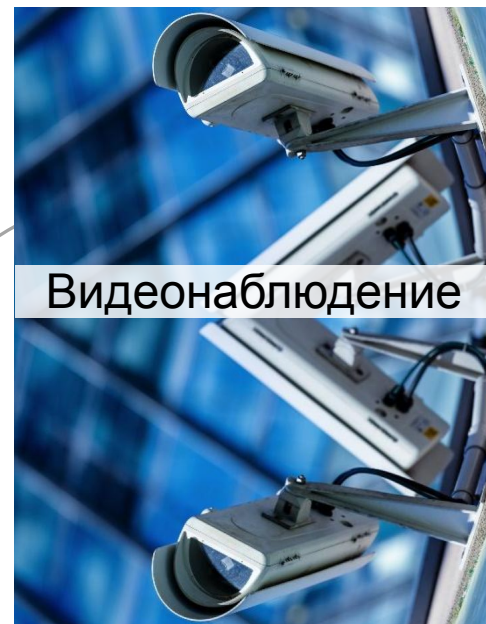
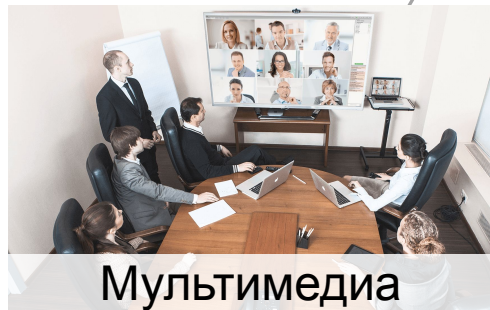
X5 Retail Group



Бизнес-центр «Территории 3000»

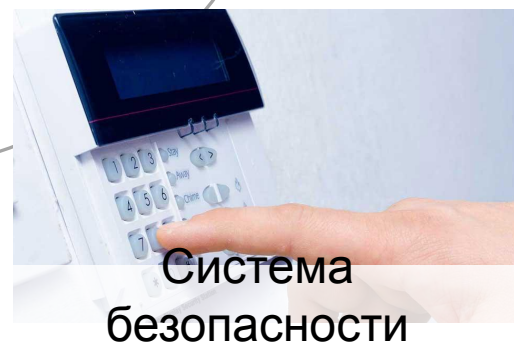
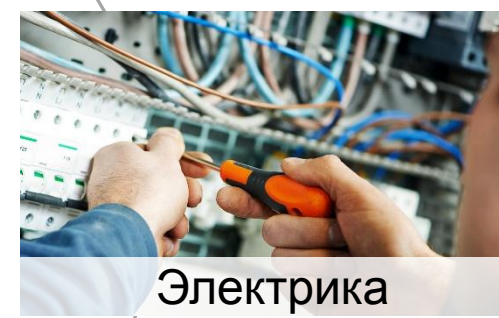
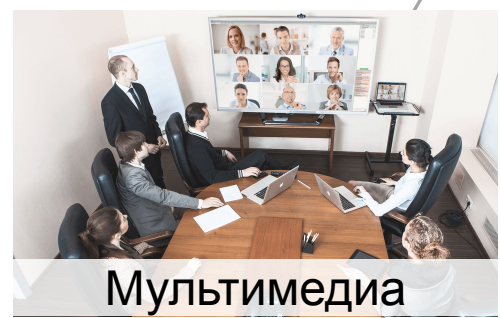


# Что нас объединяет?





# Что объединяет Тайле и Лесоторговую?



# Сетевая инфраструктура



## Активное сетевое оборудование

- Коммутаторы
- Видеонаблюдение
- Сервера и СХД
- Модемы, роутеры, ИБП



## Пассивное сетевое оборудование

- Кабель
- Шкафы
- Патч-корды, патч-панели
- Розетки, кроссы

# О чем говорит оболочка кабеля?



## **PVC (ПВХ)**

- Предназначены для мест, где нет специальных требований пожарной безопасности, например, в складских и производственных помещениях, где присутствие людей ограничено
- При горении выделяется дым

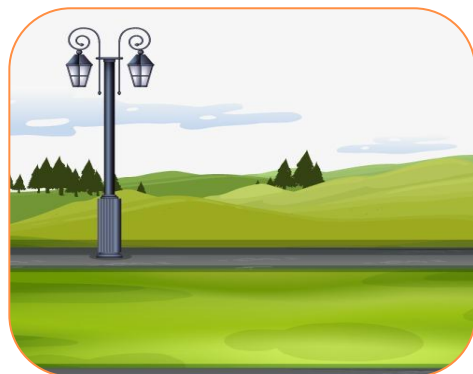


## **LSZH (Малодымный безгалогенный компаунд)**

- Предназначены для помещений с большим скоплением людей и в общественных зданиях, таких как школы, детские сады, библиотеки, больницы
- Полностью отсутствуют токсичные галогенные газы, горение сопровождается низким выделением дыма



# О чем говорит оболочка кабеля?



## **PE (ПЭ)**

- Предназначены для построения сетей вне помещений
- Не боятся ультрафиолета, устойчивы к холоду и внешним воздействиям
- При горении выделяют токсичные вещества



## **FR-LSZH/PVC (не поддерживающая горение)**

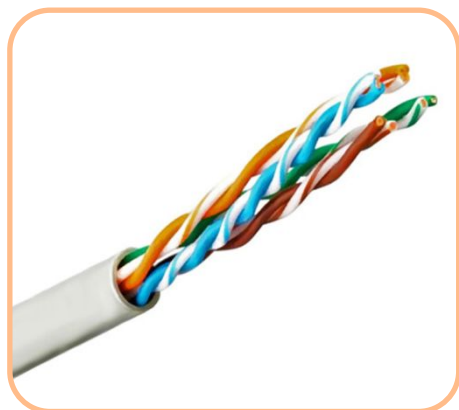
- Оболочка с обозначением FR характеризуется как огнестойкая
- Предназначены для систем оповещения, пожаротушения, вентиляции
- Сохраняют работоспособность при воздействии пламени

# Экранированный или неэкранированный?



## Экранированный кабель

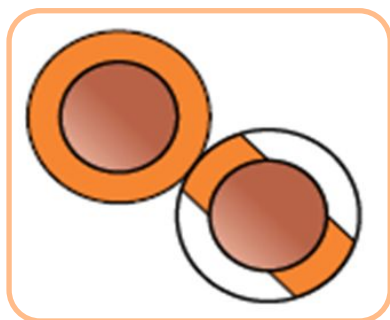
- Два типа экранирования кабеля: оплетка и покрытие из фольги
- Применяется для защиты линий от воздействия электромагнитных помех
- Нерационален для использования в домашней сети из-за высокой стоимости



## Неэкранированный кабель

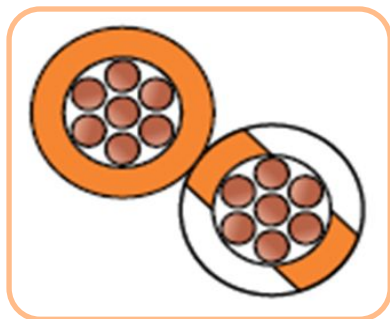
- Практически во всем промышленном оборудовании неэкранированный кабель проходит внутри металлических шкафов или металлических труб, которые являются защитой от внешних электромагнитных излучений

# Одножильные или многожильные?



## Кабель с одножильными проводниками

- Сечение образуется всего лишь одним проводником
- После монтажа кабель нельзя подвергать механическим воздействиям
- Преимущества в более низком сопротивлении и стоимости
- Применяется: на постоянных линиях связи от патч-панели до розетки



## Кабель с многожильными проводниками

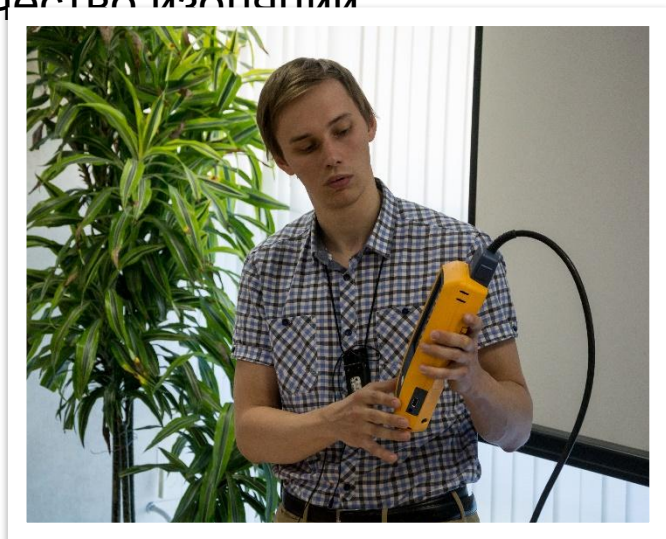
- Сечение образуется несколькими жилами, расположенными одним цельным рядом
- Очень гибкий, благодаря чему его удобно монтировать
- Применяют: в коммутационных шнурах, то есть для подключения активного оборудования как со стороны кросса, так и на рабочих местах


# Категории кабеля

Категории	Cat. 5e	Cat. 6/6a	Cat. 7/7a
Толщина жилы	от $0,49 \pm 0,01$ до $0,51 \pm 0,01$	от $0,53 \pm 0,01$ до $0,57 \pm 0,01$ / $0,585 \pm 0,01$	$0,56 \pm 0,01$ мм / $0,58 \pm 0,01$ мм
Специфицирована в диапазоне частот	100 МГц	250 МГц / 500 МГц	600 МГц / 1000 МГц
Калибр проводника	24 AWG	23 AWG	23 AWG
Скорость передачи	1 Гбит/с на 100 м.	10 Гбит/с на 55 м. 10 Гбит/с на 100 м.	10 Гбит/с на 100 м.
Особенности конструкции	U/UTP, F/UTP, SF/UTP	U/UTP, F/UTP, SF/UTP, U/FTP, F/FTP, S/FTP	S/FTP и F/FTP

# От чего зависит качество и стоимость?

- Толщина жилы
- Сплав меди и вторичное использование меди
- Шаг скрутки
- Длина между метками на кабеле
- Качество изоляции



- 
- Потери при передаче сигнала, если используется омедненный кабель или толщина жилы не соответствует заявленной
  - Помехи на линии, если шаг скрутки совпадает у разных пар проводников и сигнал накладывается один на другой
  - Метки должны стоять на кабеле каждые 100 см
  - Плохая изоляция сокращает срок службы кабеля





**С чего начать  
знакомство с NIKOMAX?**

# О продукции NIKOMAX

**NIKOMAX**  
**NETWORK SOLUTIONS**

*Это высококачественный сертифицированный продукт, основанный на более чем 25-летнем опыте разработчиков системы и 15-летнем опыте внедрения системы во многих проектах*

- полноценное решение для построения СКС
- на рынке с 2003-го года
- собственный инженерно-конструкторский отдел
- 100% совместимость компонентов
- соответствия стандартам СКС: ISO, ГОСТ
- расширенная 5-летняя гарантия на широкий ряд компонентов
- 15 и 25-ти летняя системные гарантии
- вся продукция сертифицирована



# Медный кабель

# Медные кабели NIKOLAN

Серия	2xxx (2-я серия)		4xxx (4-я серия)			9xxx (9-я серия)		
Категория	5e	6	5e	6/6a/7	7a	5e	6	6a
Толщина жилы	0,49 мм	0,53 мм	0,5 мм	0,55-0,57 мм	0,58 мм	0,511 мм	0,57 мм	0,585 мм
Характеристики и рыночное позиционирование	Массовый рынок. Сети начального уровня		Основная продуктовая линейка. Проекты любой сложности с системной гарантией и поддержкой			Премиальный сегмент. Наилучшие материалы, строжайший контроль качества и увеличенный срок службы		
Гарантия	Компонентная – 1 год		Компонентная – 5 лет Системная – 15 лет			Компонентная – 15 лет Системная – 25 лет		
Упаковка	Компактная коробка Easy pull-out		Коробка Easy pull-out с увеличенными отверстиями для отмотки кабеля. Удобство работы			Картонная коробка со встроенным пластиковым барабаном на подставке. Быстрая, беспроблемная отмотка, сохранение всех характеристик, защита при транспортировке		

# Медные кабели NIKOLAN 2-я серия

## NKL 2xxx (2-я серия)

- Хорошее качество по доступной цене
- Исполнение с оболочкой LSZH для всех конструкций
- Гарантия – 1 год
- Честный диаметр проводника:
  - кат. 5е – 0,49 мм
  - кат. 6 – 0,53 мм
- Исполнение: из чистой электротехнической меди
- Применение: непроектные продажи, ресейл и розница





# Медные кабели NIKOLAN 4-я серия

## NKL 4xxx (4-я серия)

- Высокое качество при разумной цене
- Популярные модели категорий 5е и 6 (и для внешней прокладки)
- Исполнение с оболочкой LSZH для всех конструкций
- Гарантия 5 год, 15 лет в составе сертифицированной СКС NIKOMAX
- Честный диаметр проводника:
  - кат. 5е – 0,5 мм
  - кат. 6/6A/7 – 0,55-0,57 мм
  - кат. 7A – 0,58 мм
- Применение: проектные продажи, самые ходовые позиции, соотношение цена – качество



# Медные кабели NIKOLAN 9-я серия

## NKL 9xxx (9-я серия)

- Высочайшее качество изготовления
- Широкий ассортимент внутренних кабелей кат. 5e, 6 и 6a
- Исполнение с оболочкой LSZH для всех конструкций
- Гарантия 5 лет, 25 лет в составе сертифицированной
- Честный диаметр проводника:
  - кат. 5e – 0,511 мм
  - кат. 6 – 0,57 мм
  - кат. 6A – 0,585 мм
- Применение: сертифицированная СКС NIKOMAX с системной поддержкой на 25 лет



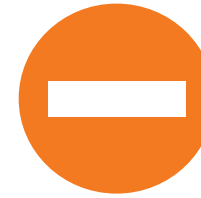


# Оптический кабель

# ВОЛС (Волоконно-оптические линии связи)

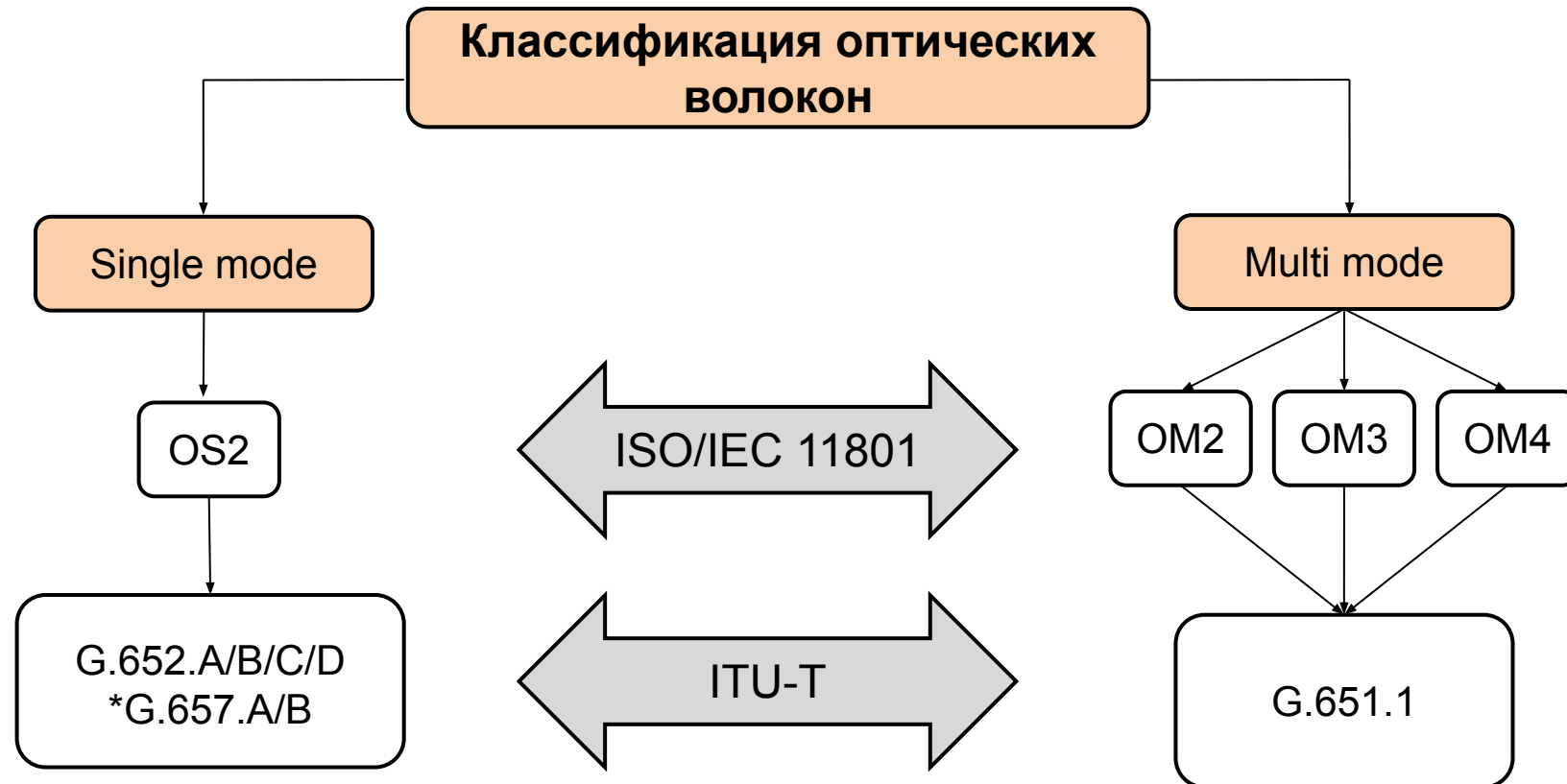


- Широкая полоса пропускания;
- Передача светового сигнала на большие расстояния;
- Высокая помехозащищенность;
- Защиты от несанкционированного доступа;
- Пожаробезопасность;
- Экономичность.



- Хрупкость волокна;
- Стоимость интерфейсного оборудования;
- Высокие требования к квалификации монтажников;
- Использование дорогого оборудования при монтаже и тестировании;
- «Старение» оптического волокна от влаги и

# Классификация оптических волокон



\*с уменьшенными потерями на малых радиусах изгиба



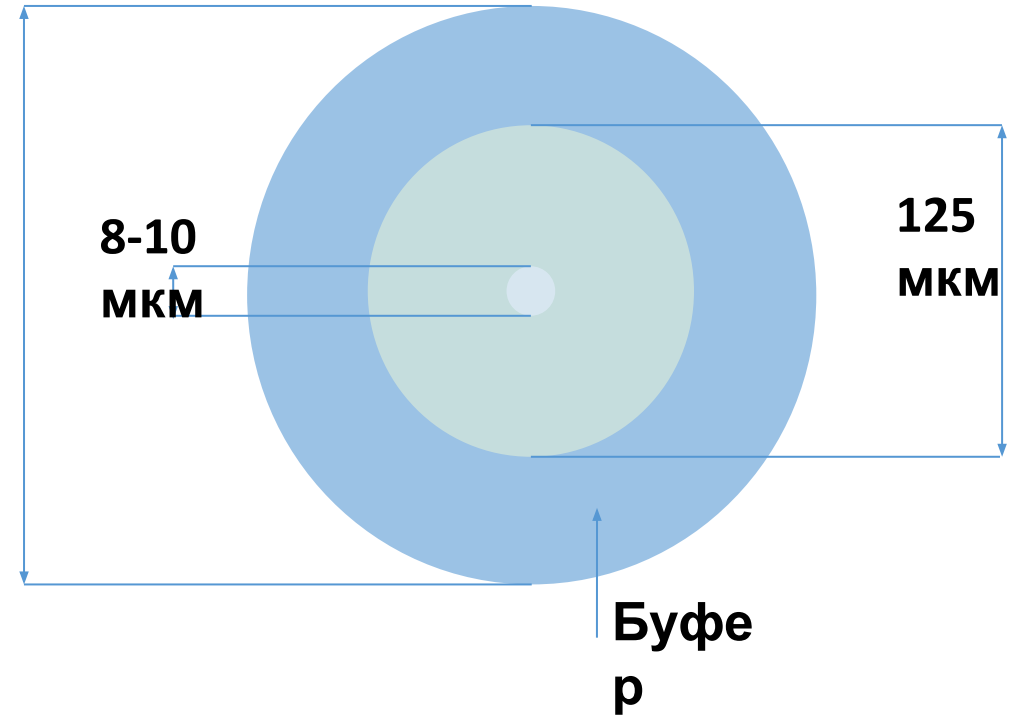
# Single Mode (SM)

## Преимущества:

- Широкополосность;
- Стоимость волокна;
- Большие производственные масштабы;
- Спектральное уплотнение

## Недостатки:

- Малый диаметр сердцевины волокна;
- Использование аттенюаторов.



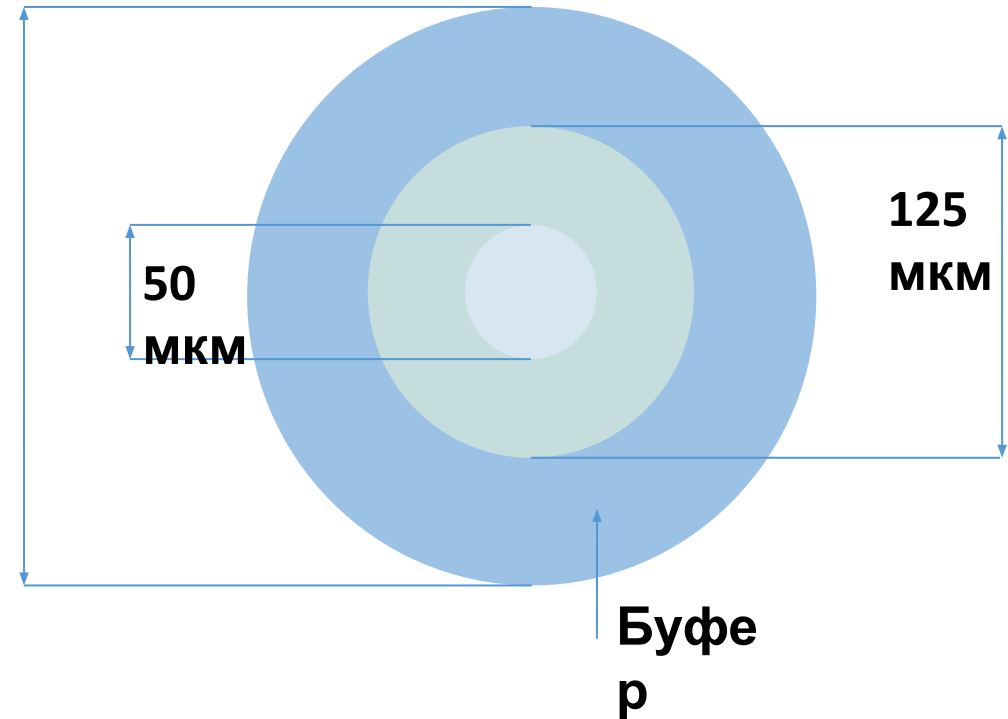
# Multi Mode (MM)

## Преимущества:

- Большой диаметр сердцевины волокна;
- Стоимость оборудования.

## Недостатки:

- Протяженность линий;
- Дорогое производство волокна;
- Малое кол-во активного оборудования.



# Классы оптического волокна

Класс по ISO 11801	OS2	OM2	OM3	OM4
Диаметр сердцевины	9/125	50/125		
Тип источника оптического сигнала	Светодиод	Светодиод	Лазер/Светодиод	Лазер/Светодиод
Широкополосность	-	500 МГц/км	2000 МГц/км	4700 МГц/км

Скорость	1 Гбит/с	10 Гбит/с	40 Гбит/с	100 Гбит/с
ISO 11801 OM2	550м	82м	-	
ISO 11801 OM3	1000м	300м	100м	
ISO 11801 OM4	1100м	550м	150м	
ISO 11801 OS2	До 100 Гбит/с на расстоянии до 40 км			

# Внешний оптический кабель

- 2 / 4 / 6 / 8 / 12 / 16 волокон SM 9/125, марки Corning SMF-28 Ultra (ITU-T G.657.A1)
- Различные варианты для подвеса, подземной прокладки, прокладки в кабельной канализации и т.д.
- Внешняя полиэтиленовая оболочка (PE)
- Поставляется на деревянном барабане по 4 км



# Распределительный оптический кабель

- 2 / 4 / 8 / 12 / 16 / 24 волокон SM 9/125 OS2, MM 50/125 OM2, MM 50/125 OM3 и MM 50/125 OM4
- Плотный буфер 900 мкм
- Силовой элемент — арамидные нити
- Универсальная оболочка LSZH -40C
- Поставляется на деревянном барабане по 2 км





# FTTx (Кабель «бабочка»)

- 1 / 2 / 4 одномодовых волокон OS2 G.652.D / G.657.A1
- Плотный буфер 250 мкм
- Силовой элемент — диэлектрические FRP прутки / стальные проволоки
- Универсальная оболочка LSZH -40C
- Поставляется на деревянном барабане по 1 км в картонной коробке



# Что нужно учитывать при подборе оптических компонентов?

- Тип оптического волокна (SM, MM)

- Тип коннектора

SC	FC	LC	ST
<ul style="list-style-type: none"> <li>• Высокая скорость монтажа;</li> <li>• высокая плотность;</li> <li>• самый распространенный вариант;</li> <li>• выполнен из пластика (подвержен быстрому износу, не устойчив к вибрации).</li> </ul>	<ul style="list-style-type: none"> <li>• Высокая стойкость к вибрации;</li> <li>• используется на важных участках (магистралаи и прочее);</li> <li>• металлический корпус (повышенная надежность);</li> <li>• повышенная стойкость к нагрузкам.</li> </ul>	<ul style="list-style-type: none"> <li>• Позволяет реализовать максимальную плотность подключений;</li> <li>• удобство и простота коммутации;</li> <li>• компактность;</li> <li>• выполнен из пластика (подвержен быстрому износу, не устойчив к вибрации).</li> </ul>	<ul style="list-style-type: none"> <li>• Высокая стойкость к вибрации;</li> <li>• В настоящее время используется крайне редко, т.к. предпочтение отдается более компактному и надежному разъему FC.</li> </ul>

- Тип полировки

UPC (Ultra Physical Contact)	APC (Angled Physical Contact)
UPC полировка выполняется перпендикулярно относительно сердечника оптического волокна.	APC полировка выполняется под углом 8°, что позволяет снизить обратное отражение, т.к. свет отражается в оболочку волокна, а не в его сердцевину.
Полировки UPC и APC не совместимы между собой!	

# NIKOMAX – больше, чем СКС







# О цене

# Дорого или дешево?

Уровень цен

О чем говорит ценовая категория

Чем руководствуемся при выборе

дорого

переплата за бренд и сервисы

имидж

средняя цена

достаточный уровень качества для конкретных задач

разум

дёшево

неудовлетворительное качество

экономия

# NIKOMAX в сравнении с конкурентами





# В чем же отличие наших продуктов?





# **О продажах и поддержке партнеров**

# Статистика: что продаем в NIKOMAX

75% от  
 всех  
 продаж  
 NIKOMAX

NKL 4100C-OR	Кабель U/UTP 4 пары, Кат.5e, одножильный, медный, 0,50мм, внутренний, LSZH, оранжевый, 305м
NKL 4100A-GY	Кабель U/UTP 4 пары, Кат.5e, одножильный, медный, 0,50мм, внутренний, PVC, серый, 305м
NKL 4700B-BK	Кабель F/UTP 4 пары, Кат.5e, одножильный, медный, 0,50мм, внешний, PE до -60С, черный, 305м
NKL 4600B-BK	Кабель U/UTP 4 пары, Кат.5e, одножильный, медный, 0,50мм, внешний, PE до -60С, черный, 305м
NMC-RP24UD2-1U-BK	Панель 19", 1U, 24 порта, Кат.5e, RJ45/8P8C, неэкран., черная
NMC-KJUD2-WT	Модуль Keystone, Кат.5e, RJ45/8P8C, неэкран., белый
NMC-500R	Инструмент обжимной профессиональный, коннекторы: 8P8C, 6P6C, 6P4C
NMC-OK600-2	Органайзер 19", 1U, кольца 60мм, металлический, черный, 2шт.
NMC-WO2UD2-WT	Настенная розетка, 2 порта, Кат.5e, RJ45/8P8C, на плате, неэкран., белая
NMC-RJ88RE06UD1-100	Коннектор RJ45/8P8C, Кат.5e, 6мкд, многожильный, неэкран., 100шт.

# Рекомендуемые позиции для базового ассортимента

## Кабель

### Внутренний

NKL 4100C-OR Кабель U/UTP 4 пары, Кат.5е, 0,50мм, LSZH, 305м

NKL 4100A-GY Кабель U/UTP 4 пары, Кат.5е, 0,50мм, LSZH, 305м

NKL 4200C-OR Кабель F/UTP, 4 пары, Кат.5е, 0,50мм, LSZH, 305м

NKL 4140A-GY Кабель U/UTP 4 пары, Кат.6, 0,55мм, PVC, 305м

NKL 4200A-GY Кабель U/UTP 4 пары, Кат.5е, 0,49мм, LSZH, 305м

NKL 4140C-OR Кабель U/UTP 4 пары, Кат.6, 0,55мм, LSZH, 305м

### Внешний

NKL 4740B-BK Кабель F/UTP 4 пары, Кат.6, 0,57мм, PE до -60С, 305м

NKL 4700B-BK Кабель F/UTP 4 пары, Кат.5е, 0,50мм, PE до -60С, 305м

NKL 4600B-BK Кабель U/UTP 4 пары, Кат.5е, 0,50мм, PE до -60С, 305м

NKL 4640B-BK Кабель U/UTP, 4 пары, Кат.6, 0,57мм, PE, 305м

NKL 4905B-BK Кабель F/UTP, 4 пары, Кат.5е, 0,50мм, PE, 500м

## Компонент

### ы

NMC-RP24UD2-1U-BK Панель 19", 1U, 24 порта, Кат.5е, RJ45/8P8C, неэкр., черная

NMC-PC4UD55B-030-GY Шнур U/UTP 4 пары, Кат.5е, 2xRJ45/8P8C, T568B, 7x0, 205мм, PVC, серый, 3м

NMC-RP24SD2-1U-MT Панель 19", 1U, 24 порта, Кат.5е, RJ45/8P8C, экр., металлик



# Цены в открытых источниках

Минимальные цены, которые могут транслироваться в открытых источниках на продукцию NIKOMAX, не могут быть ниже:

- **EU.** Минимальная розничная цена

или

- **Оптовая цена.** Только в случае их совместной трансляции с EU!

*Пример:*

Если цена EU = 5 000 руб., а оптовая = 4 800 руб., то на вашем сайте допустимы Вариант 1 и Вариант 2. Вариант 3 строго запрещен!

Вариант 1	Вариант 2	Вариант 3
Цена А: 5 000 руб.	Цена А: 5 000 руб. Цена Б: 4 800 руб.	Цена Б: 4 800 руб.

# Контроль ценовой политики

## Что делать в случае обнаружения нарушения ценовой политики?

Напишите своему менеджеру Тайле. В письме нужно:

- указать Интернет-ссылку на цену, отличную от EU в открытом источнике;
- загрузить документ, подтверждающий выставление цены конечному заказчику по защищенному проекту ниже согласованной цены.

Компания-нарушитель будет сначала предупреждена, а в случае невозможности исправления ситуации – следует разрыв партнерского продуктового соглашения и отзыв партнерских цен.

# Защита проектов

Проект – поставка зафиксированной спецификации, состоящей из связанных между собой товаров, для решения конкретной задачи определенного заказчика



Инициирование закладки оборудования в проект, в т.ч. работа со спецификацией, пересчет по имеющейся спецификации



- Участие возможно на всех уровнях
- Наибольшая выгода – участие с момента регистрации

**До 30%**

# Логистика по всей стране

Распределительные склады:

- Ярославль
- Ростов-на-Дону
- Красноярск

Отгрузку можно осуществить с любого регионального склада.

Срок поставки до конечного склада (или склада клиента) со склада филиала – 1-2 дня.

Срок поставки с распределительного склада – до 5 дней.





# Оперативная связь с производителем



Помощь при проектировании и в работе со спецификацией



Консультации менеджеров и технических специалистов



Тестирование сетей производителем



Обзорные презентации как на территории производителя, так и на вашей территории



Совместные партнерские мероприятия для ваших клиентов



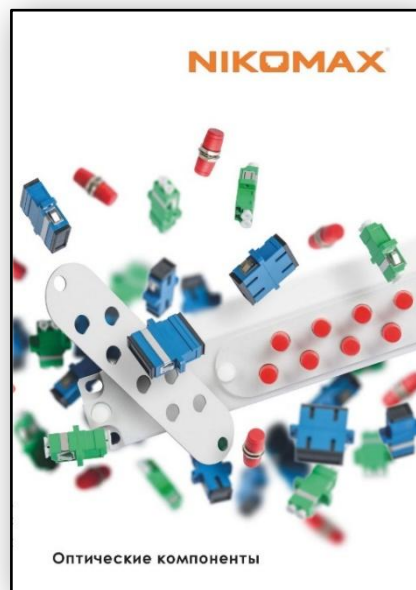
# База знаний по продукту

- Каталоги и брошюры в печатном и электронном виде на сайте
- Собственное издание с подборкой статей по широкому кругу решений для современного офиса
- Записи продуктовых вебинаров
- Сертифицированное обучение

## Ef-office

Эффективный офис — ежемесячный информационный бюллетень

**Сделайте ваш офис эффективным!**



### Записанный вебинар

**Кабели большого города**

- десятилетний опыт разработки
- только качественные материалы
- удобная упаковка
- честные параметры

Владимир Коваленко

NIKOMAX оптика: Надежные  
оптические компоненты

Регистрация открыта

### Записанный вебинар

**Кабели большого города**

- десятилетний опыт разработки
- только качественные материалы
- удобная упаковка
- честные параметры

Павел Михайлов

NIKOMAX LED-система:  
Возможности управления сетью

Регистрация открыта



# NIKOMAX + TLK



# О продукции TLK

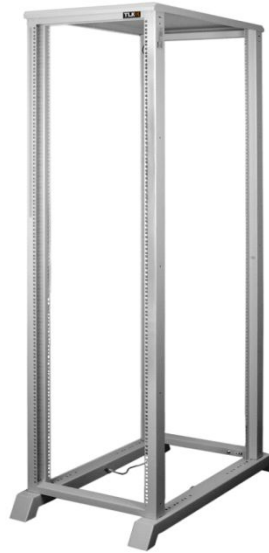


*Продукция TLK известна на российском рынке с 2004г. Под этой торговой маркой поставляется телекоммуникационное оборудование – напольные, настенные, антивандальные и серверные шкафы, стойки и различные аксессуары к ним.*

- на рынке с 2004 года
- собственный инженерно-конструкторский отдел
- возможности по адаптации и изменению конструкции продукта
- разнообразие аксессуаров
- производство в России



# ТЛК в связке с NIKOMAX



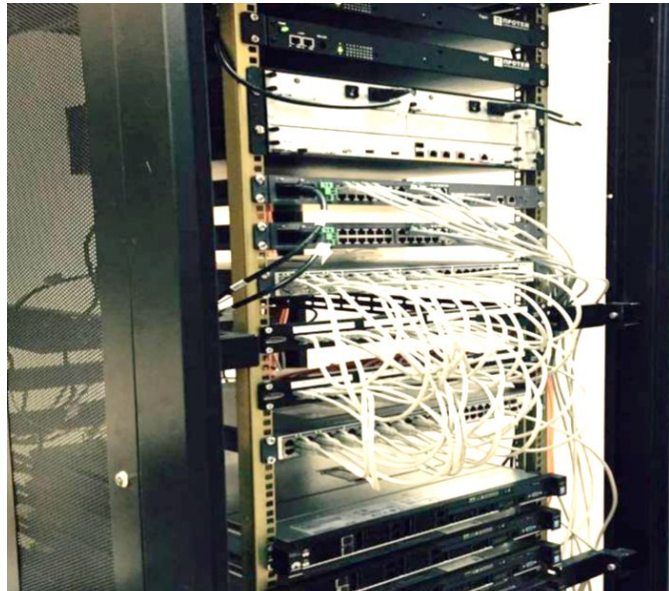
# Как работает NIKOMAX и TLK

Музей Россия – моя  
история



МВД по Чеченской  
Республике

«Система-112 в  
Грозном







[www.nikomax.ru](http://www.nikomax.ru)



[info@nikomax.ru](mailto:info@nikomax.ru)



**8 800 333-54-86**



**Спасибо за внимание!  
Ваши вопросы?**

**С вами был**