

Мода, культура и ты.
Композиционно -
конструктивные принципы
дизайна одежды





Мода — временное господство определённого стиля в какой-либо сфере жизни или культуры.

Из всех предметов одежда более всего связана с человеком.

Она с одной стороны -греет, защищает; с другой – украшая фигуру человека, создаёт его образ, его стиль.

Одежда становится особым знаком, знаком положения человека в обществе.



ЗАКОНЫ КОМПОЗИЦИИ В ОДЕЖДЕ

ВО ВСЕ ВРЕМЕНА ЛЮДИ ПРЕДЪЯВЛЯЛИ МНОЖЕСТВО ТРЕБОВАНИЙ К ОДЕЖДЕ , ПРИЧЕМ С САМЫХ РАЗНЫХ ПОЗИЦИЙ.

ПОЭТОМУ ЕДИНСТВЕННО НЕИЗМЕННЫМ ОЦЕНОЧНЫМ МЕРИЛОМ В ОДЕЖДЕ МОЖНО РАССМАТРИВАТЬ ЗАКОНЫ **КОМПОЗИЦИИ**.

- *Силуэт, форма*
- *Пропорции, линии*
 - *Фактура, цвет*

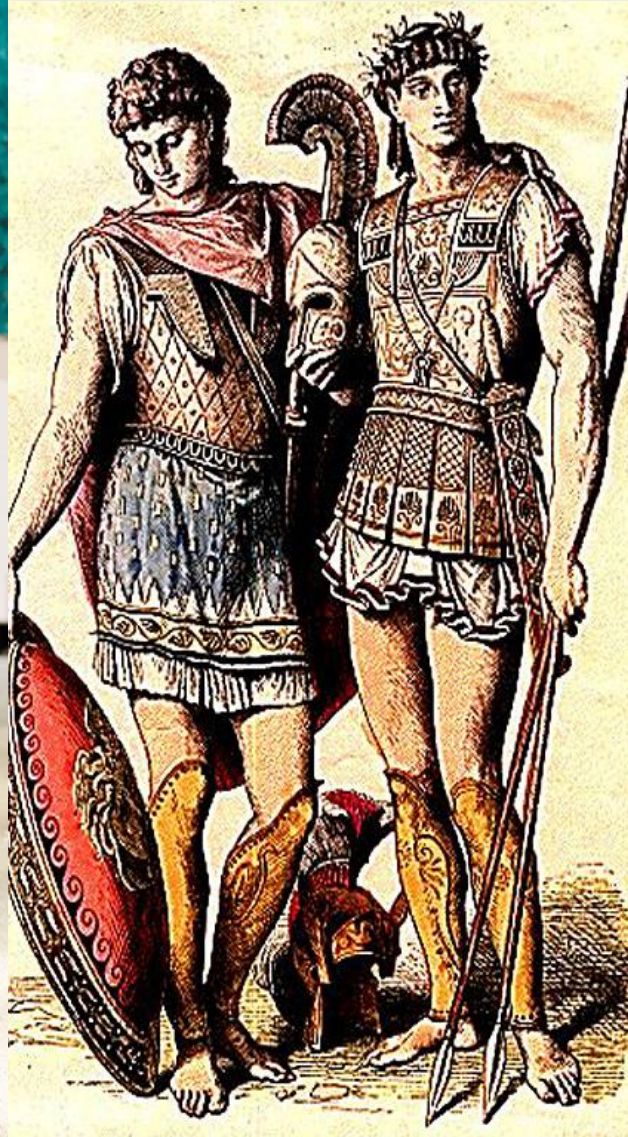
Силуэт - это обобщенное изображение формы одежды



Принцип гармония костюма с телом

Формы и детали одежды соразмерны пропорциям тела





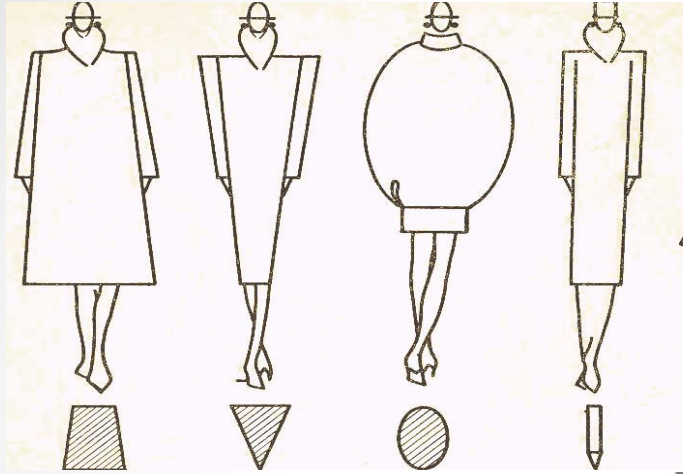
Принцип контраста костюма с телом

Формы костюма сознательно или случайно противоречат естественности пластики и строения человеческой фигуры.





Виды силуэтов по подобию геометрическим фигурам



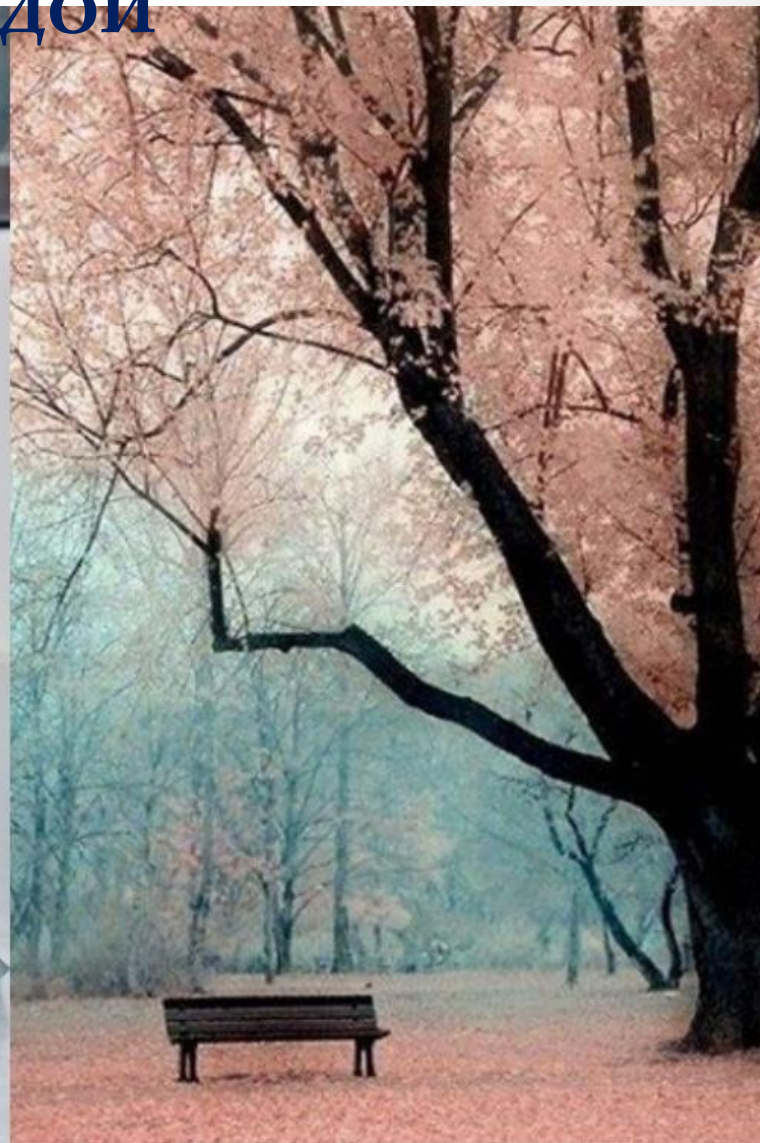
выбор moda-blog.ru

Художественный образ в моде

Фасон платья, цвет и фактура его материала важны не сами по себе, а важно то впечатление, тот образ, который рождается от его стиливого решения.

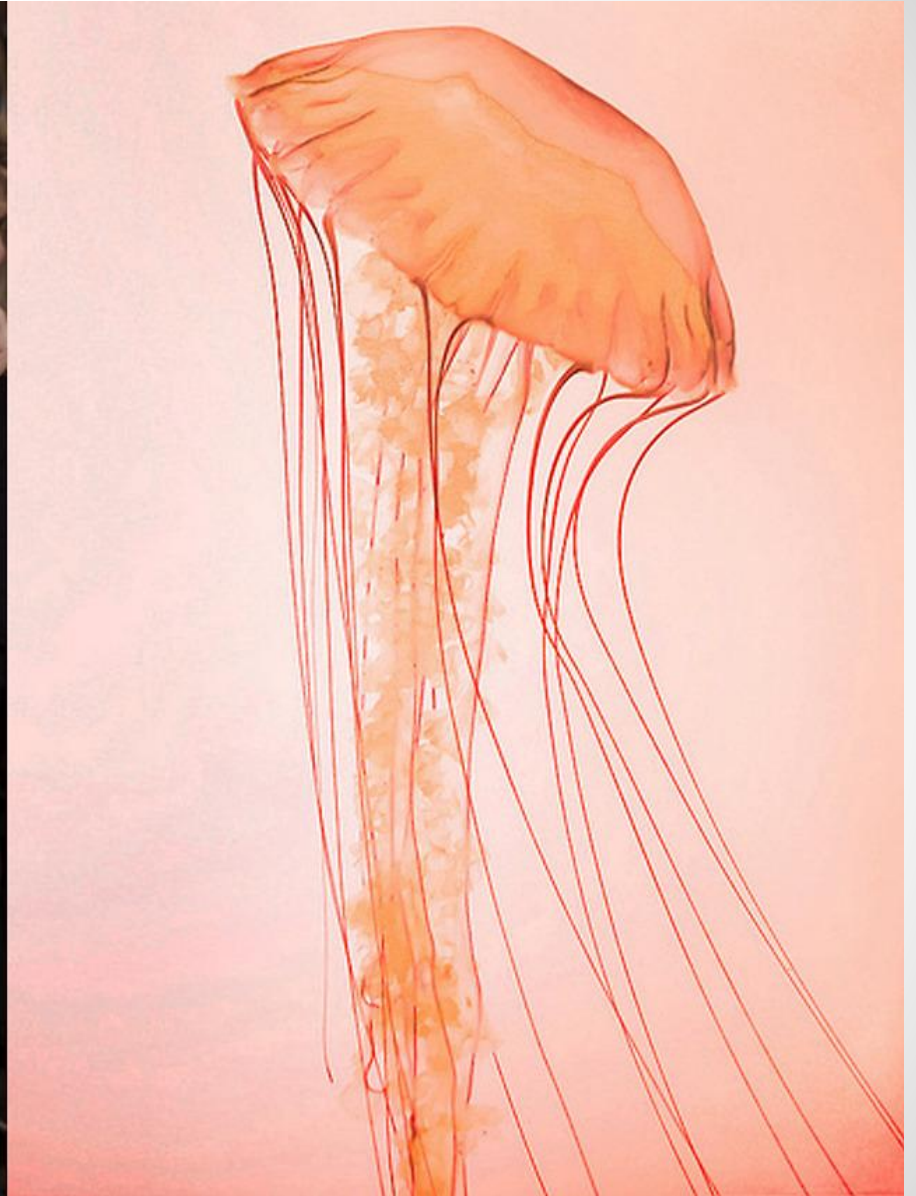


Образы возникают и в созвучии с природой











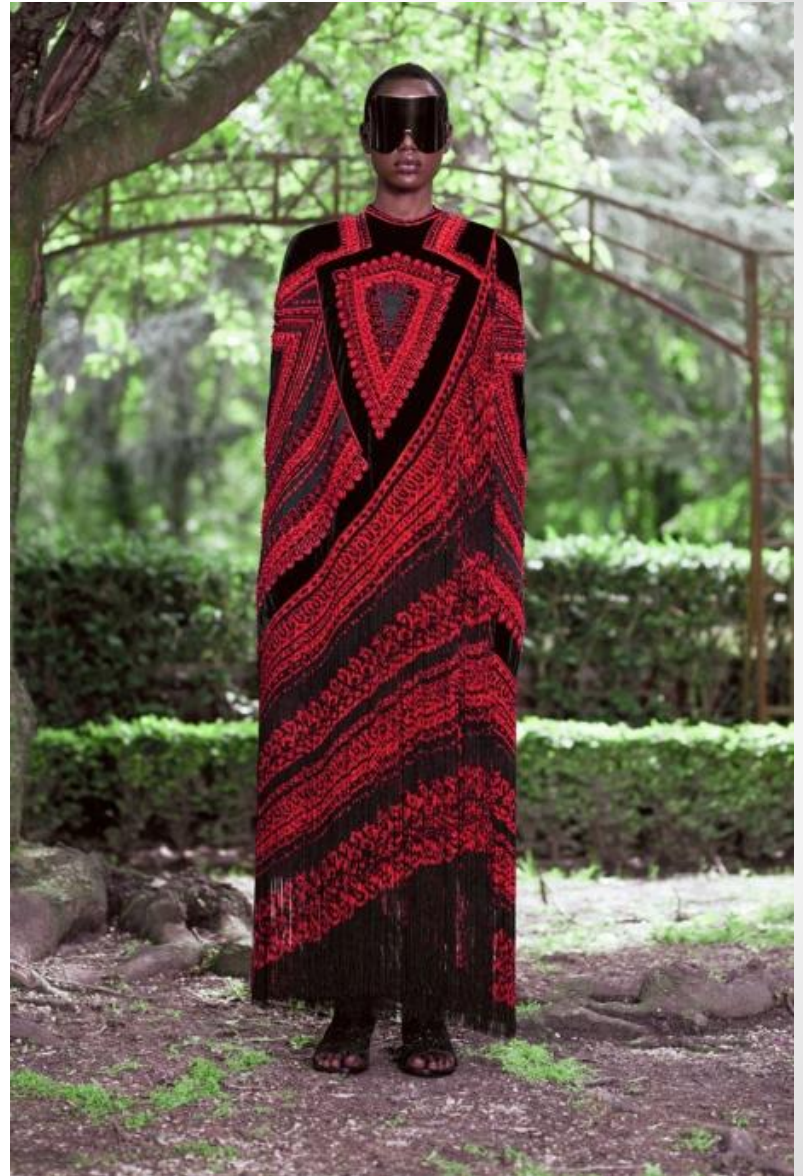
Образы стремятся в будущее





Образы костюма опираются на традиции .







Можно иногда пошутить

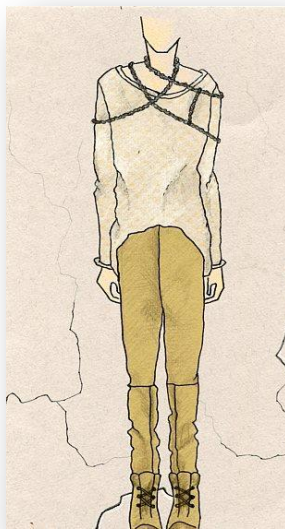


Создай проект КОСТЮМА

Сделайте эскиз
одежды для
собственного
гардероба (например
бальное платье или
спортивный костюм и
т.п.)

Придумайте цветовой
решение.

Обратите внимание на
фасон и детали.



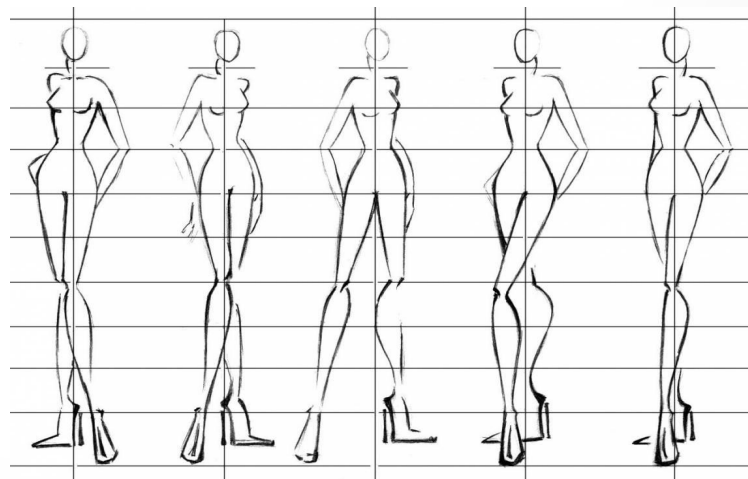
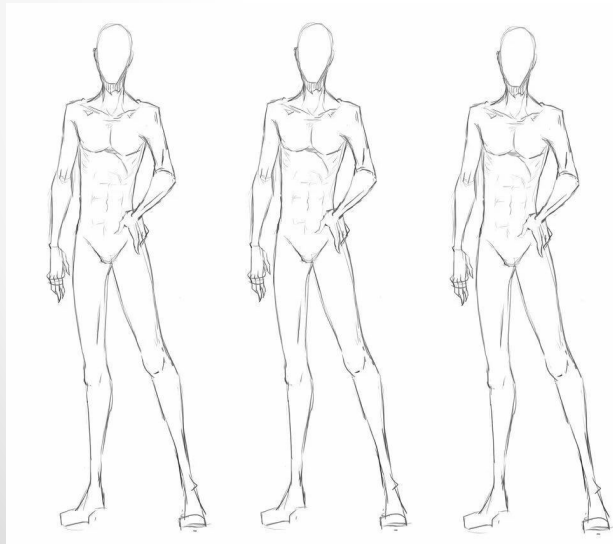
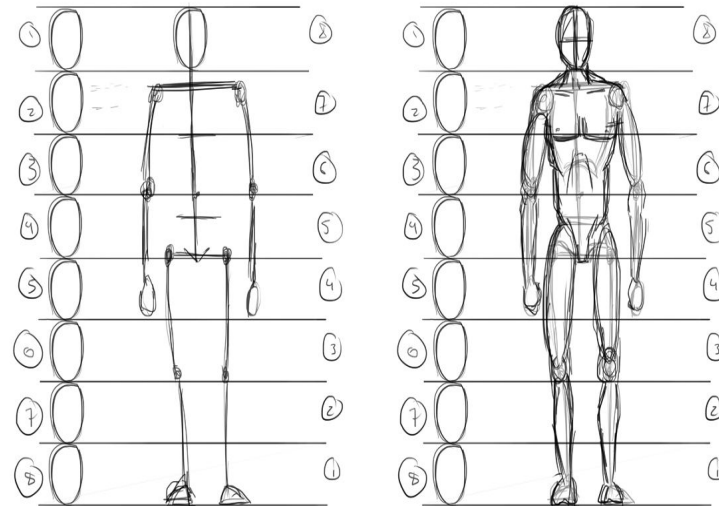
Этапы работы над эскизом.

Рисунок фигуры человека.

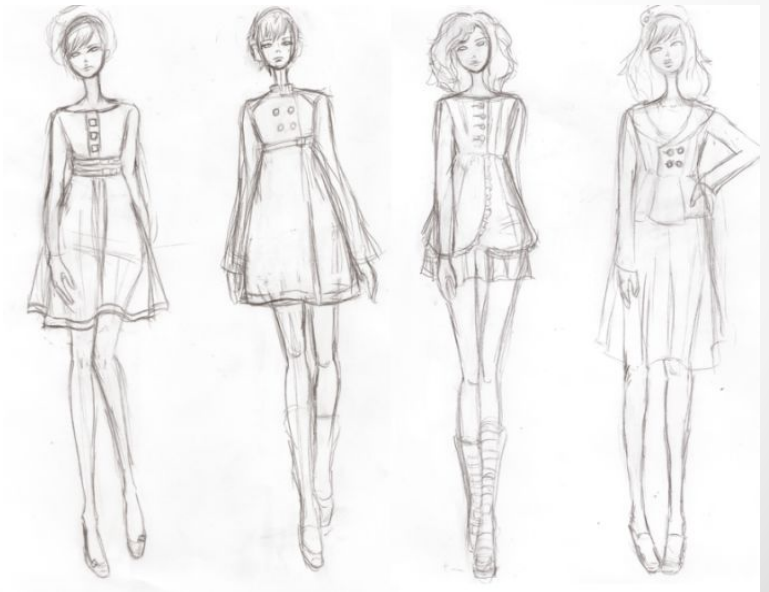
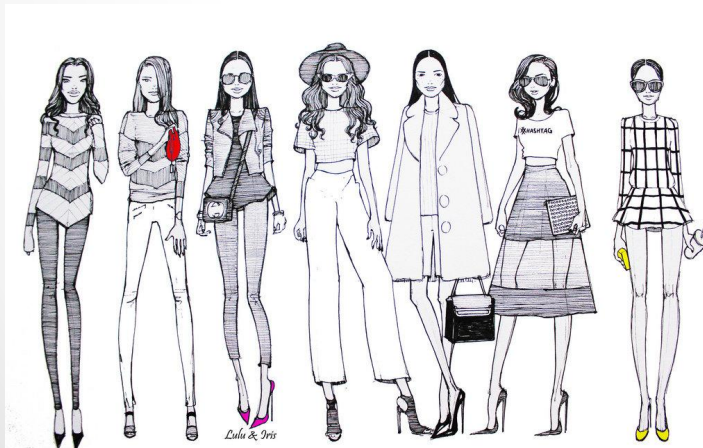
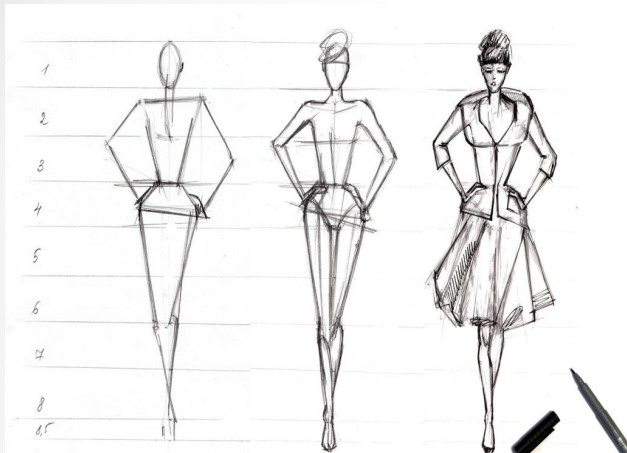
Пропорции фигуры

Модели в современном мире
высокого роста, поэтому
соотношение головы в фигуре 1 к
7, или даже 1 к 8.

Эффектно подавать эскиз
костюма, придав фигуре позу,
которая бы подчеркивала образ.



Рисуем одежду и аксессуары



Цвет.

Завершающая стадия моделирования – добавляем тени, краску и оттенки.

Присовокупите волосы, солнцезащитные очки, сделайте вашей модели макияж.

