



ХОЧУ ВСЁ ЗНАТЬ

*Викторина по окружающему миру , 1 класс
Каталеева И. В.*



Искусственные
домики для птиц

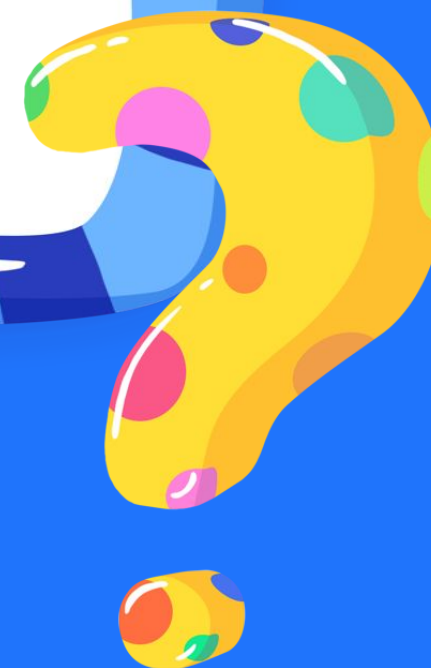


СКВОРЕЧНИК





Назови зимние
месяцы



декабрь
январь
февраль





Рассмотрите ветки ели и сосны. Определите, что у них общего и чем они различаются.

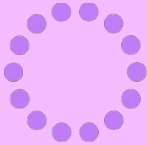
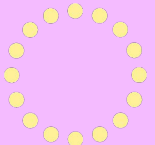
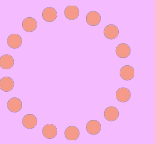
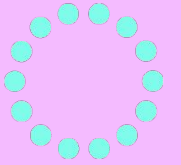
**И на тех, и на других есть
хвоинки, но крепятся они
по-разному.**

**У сосны две хвоинки
крепятся к ветке, а у ели –
каждая хвоинка**





Перистыми,
слоистыми и
кучевыми бывают...





Этот лес в Сибирь залез,
Много в нем своих чудес.
Валка леса в нем с утра,
А зовется лес — ...

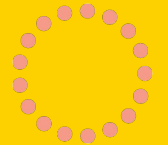
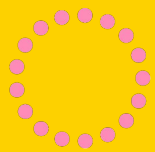
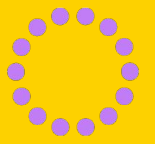
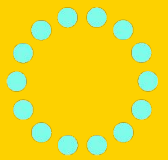


ТАЙГА





Закончи народную примету
*Дым поднимается
вверх- к*





КОНЕЦ