

A still life painting of an artist's palette and brushes. The palette is a circular wooden board with a dark circular hole in the center, resting on a dark surface. Several brushes with various bristles are scattered around it. The background is a dark, textured surface, possibly a tablecloth or a piece of fabric. The lighting is dramatic, highlighting the textures of the palette, brushes, and the background.

**Академическое
направление
в русской живописи второй
половины XIX век**

Академи́зм-

- направление в европейской живописи 17-19 веков;
- следует внешним формам классического искусства;
- это стиль рассуждение над формой искусства древнего античного мира и Возрождения.

Академизм в России:

- трактуется как особый художественный феномен в период становления и развития реализма;
- не раскрывается сущность академизма, не рассматривалась его история;
- сопровождается напряженной борьбой демократической живописи.

Для русского академизма характерно:

- Изображение библейских сюжетов и парадных портретов;
- высокое техническое мастерство;
- возвышенная тематика;
- метафорический стиль;
- многоплановость, многофигурность;
- помпезность.

Представители академизма в России

Фёдор Анто́нович Бру́ни
(1799-1875)



Росписи Исаакиевского собора (Петербург 1841-1845гг.)



«Страшный суд»



Art19.info

Богоматерь с младенцем

1858 год. Ивановское объединение художественных музеев



Святая Цецилия

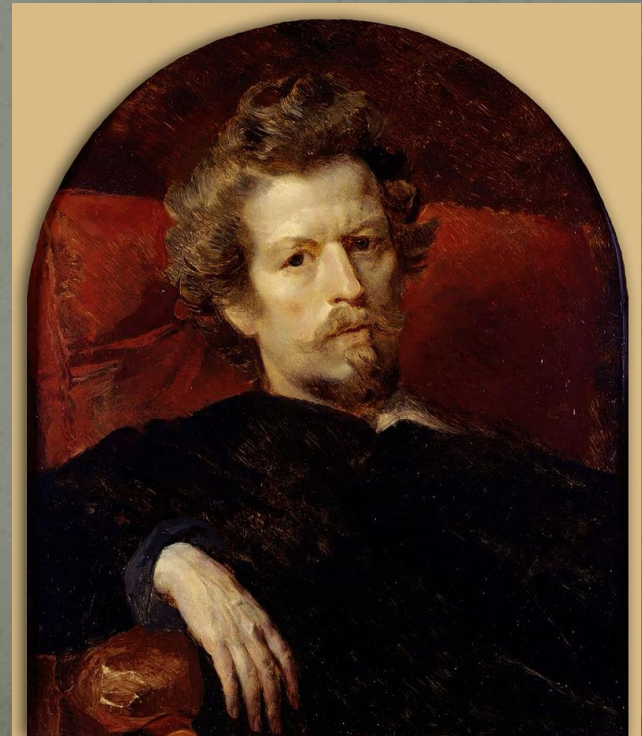
1825 год. Государственный Русский музей, Санкт-Петербург

Представители академизма в России

Фёдор
Антонович
Бруни
(1790-1875)

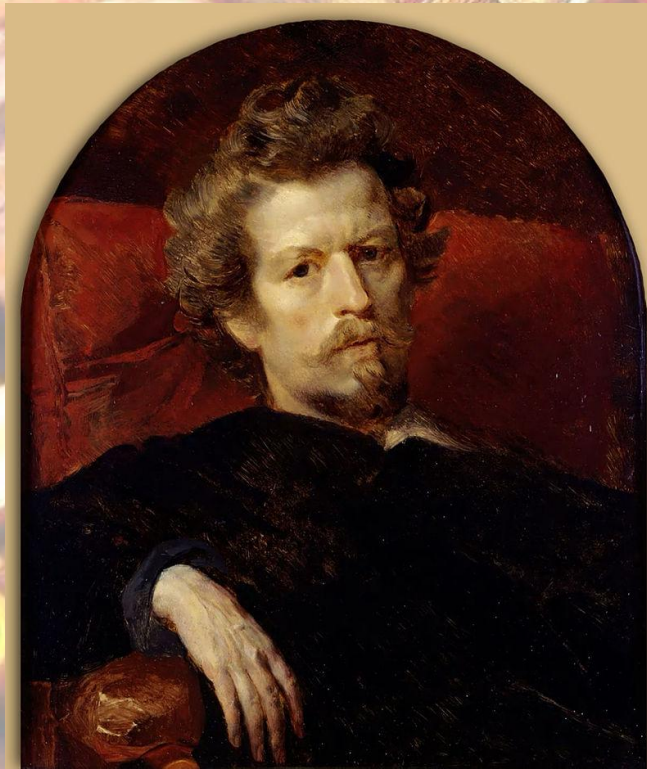


Карл Павлович
Брюллов
(1799-1852)



Карл Павлович Брюллов

(1799-1852)





«Итальянское утро»
1823. Кунстхалле, Киль, Германия



«Итальянский полдень»

1827. Государственный Русский музей, Санкт-Петербург



«Последний день Помпеи»

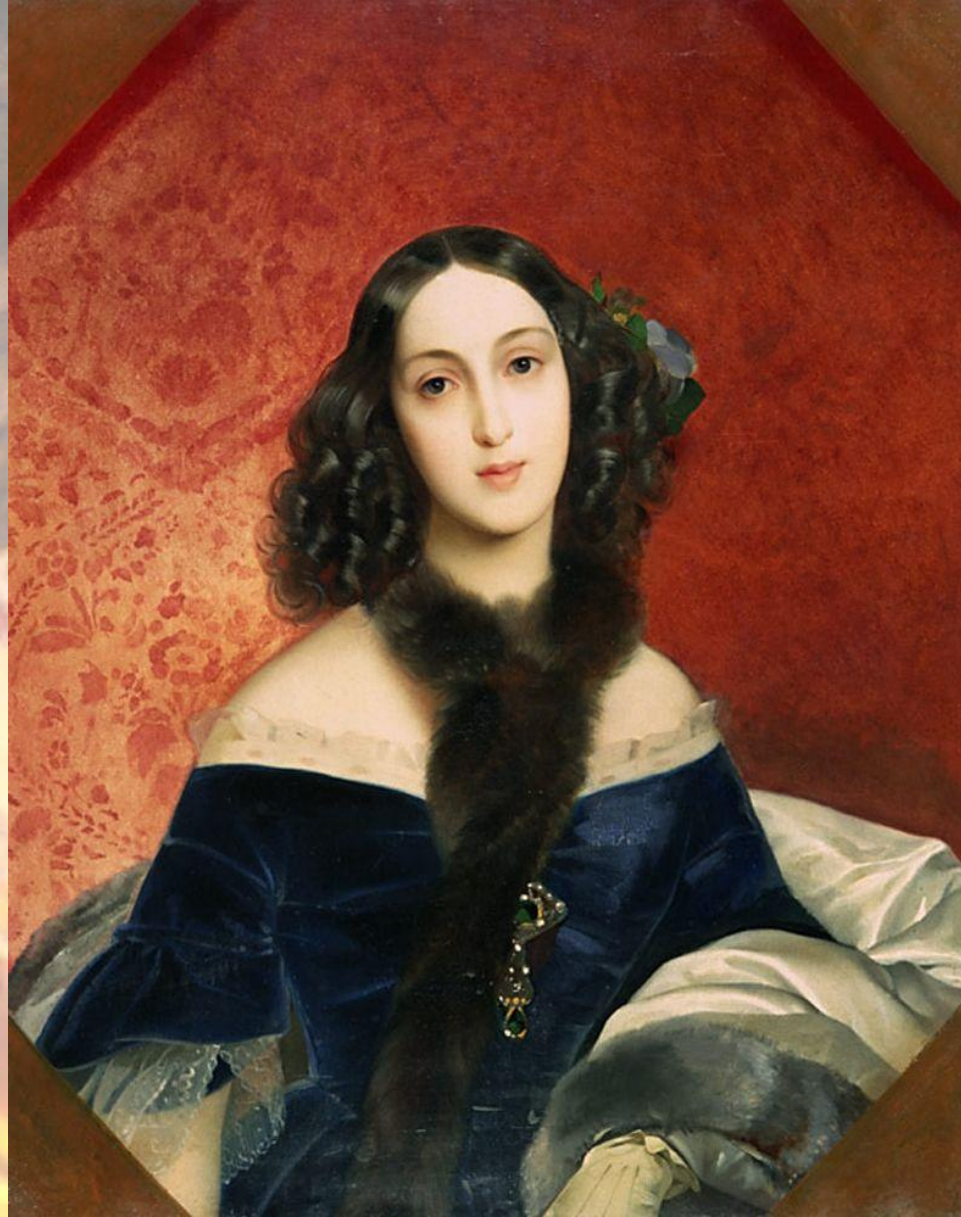
1830—1833. Размер 465 × 650.

Государственный Русский музей, Санкт-Петербург



«Всадница»

1832. Государственная Третьяковская галерея Москва.



Портрет М.А. Бек
1840. Национальная галерея Армении, Ереван.



**Портрет графини Ю. П. Самойловой,
удаляющейся с бала с приёмной дочерью
Амацилией Паччини (Маскарад).**

Не позднее 1842. Государственный Русский музей.

Представители академизма в России

Фёдор Анто́нович
Бру́ни
(1799-1875)



Карл Павлович
Брюллов
(1799-1852)



Александр Андреевич
Ива́нов
(1806-1858)



Александр Андреевич Ива́нов (1806-1858)





**Иосиф, толкующий сны заключенным с ним в
темнице виночерпию и хлебодару
1827 год. Государственный Русский музей, Санкт-Петербург**



Явление Христа народу (Явление Мессии)

1837-1857 годы. Размер 540x750.

Государственная Третьяковская галерея, Москва