

# Діабет.

Презентацію підготував  
студент групи 1-РА  
Гуменчук Б. М.

---

Діабет – це неінфекційна хвороба, яка руйнує нормальний обмін речовин в організмі людини. Він поділяється на декілька типів, а точніше на 3. (Є ще особливий випадок – нецукровий діабет, але це вже інша тема)

## ОСНОВНІ ТИПИ:



### Діабет I типу

Інсулінозалежний.  
Організм не виробляє достатньо інсуліну



### Діабет II типу

Інсулінонезалежний.  
Організм виробляє інсулін,  
але не може ефективно його використати



### Гестаційний діабет

Тимчасовий стан під час вагітності.  
За 5-10 років може розвинутиися діабет II типу

# Основними симптомами діабету будь-якого типу є:



ПОСТІЙНИЙ ГОЛОД



ПОСТІЙНА СПРАГА



АБДОМІНАЛЬНЕ ОЖИРІННЯ



БЕЗПРИЧИННА  
ВТРАТА ВАГИ



ВИСОКИЙ РІВЕНЬ  
ГЛЮКОЗИ КРОВІ



СЕКСУАЛЬНІ ПОРУШЕННЯ



ПОЛІУРІЯ



ПОРУШЕННЯ ЗОРУ



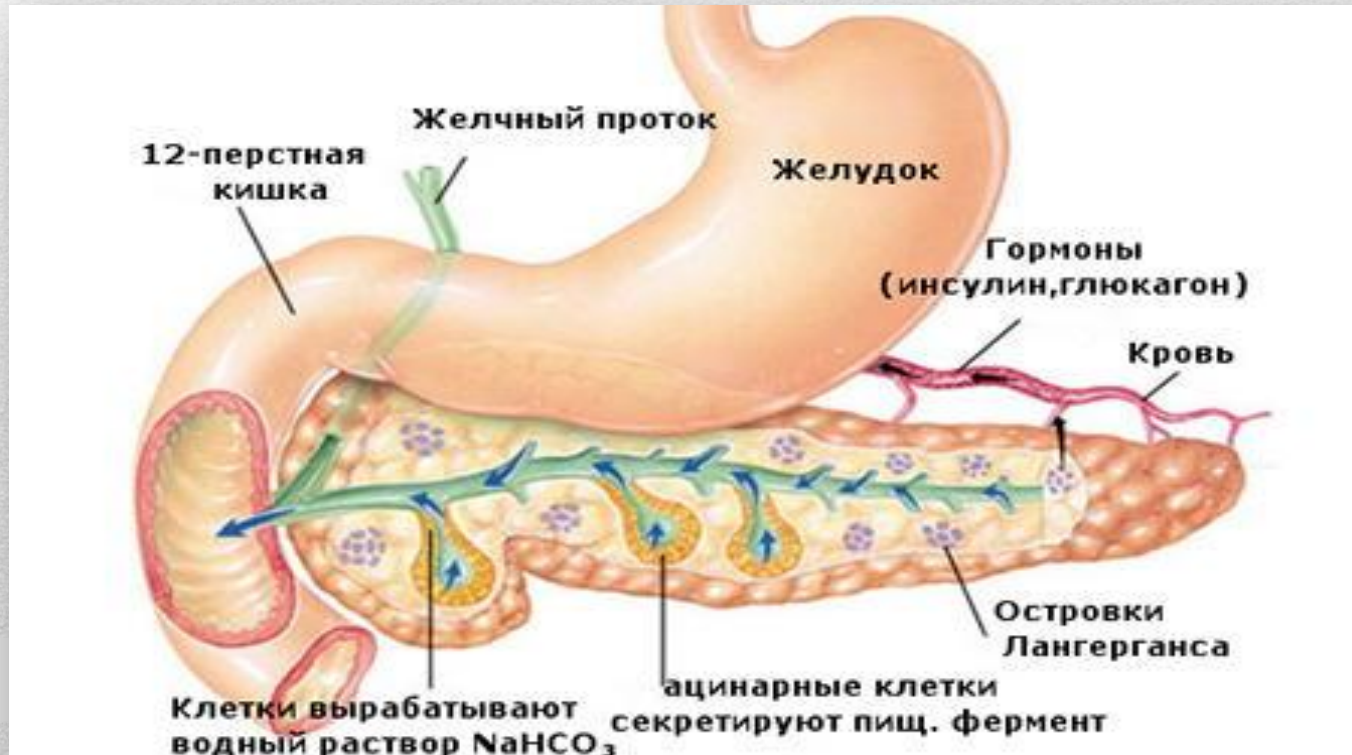
ДРІЖДЖОВІ ІНФЕКЦІЇ



ПАРЕСТЕНЗІЇ КІНЦІВОК

Отже, розберемо що ж таке інсулінозалежний та інсулінонезалежний тип діабету.

I-й тип діабету (або інсулінозалежний) – це всього, приблизно, 10% від тієї кількості людей, які хворіють на діабет в світі. Цей тип діабету є спадковим, він характеризується втратою можливості витворювати інсулін нашою підшлунковою залозою, який в свою чергу синтезується в так званих “острівцях Лангерганса”, що призводить до його дефіциту, або повної відсутності. Ця втрата визвана тим, що наша імунна система починає бачити в цих “острівцях Лангерганса” – ворога, тому виникає імунна реакція, яка знищує ці острівці. Наразі невідомо, що викликає таку реакцію і як її запобігти.



II-й тип діабету (або інсулінонезалежний) – це приблизно 90% від усіх хворих на діабет в світі. При цьому типі діабету в клітинах з'являється інсулінорезистентність. Резистентність до інсуліну – це нездатність клітин адекватно реагувати на звичайні рівні інсуліну, має місце в першу чергу в м'язах, печінці та жирових тканинах. В печінці інсулін звичайно ослаблює вивільнення глюкози. Однак, в умовах резистентності до інсуліну, печінка вивільняє глюкозу в кров неналежним чином. Співвідношення резистентності до інсуліну та дисфункції бета клітин(острівці Лангерганса) відрізняється у різних людей, адже у деяких значна резистентність до інсуліну поєднується з лише незначним дефектом секреції інсуліну, а в інших спостерігається легка резистентність до інсуліну на фоні значної нестачі секреції інсуліну. Діабет II-го типу зазвичай є хронічною хворобою, яку пов'язують зі скороченням життя на десять років. Частково це пов'язано зі значною кількістю типових ускладнень, включаючи: в 2-4 рази вищий ризик серцево-судинних захворювань, ішемічну хворобу серця та інсульт, в 20 разів вищий ризик ампутації нижніх кінцівок та підвищений ризик госпіталізації. В розвинутих країнах, і дедалі більше в інших, діабет 2-го типу є найбільш значною причиною атравматичної сліпоти та ниркової недостатності. З ним також пов'язують підвищений ризик когнітивної дисфункції та деменції через хворобу Альцгеймера та судинну деменцію. Інші ускладнення включають: акантокератодермію, сексуальну дисфункцію та часті інфекції. Причиною розвитку діабету II типу є поєднання факторів стилю життя та генетики. Хоча деякі з них можна контролювати, наприклад режим харчування та ожиріння, інші, такі як збільшення віку, належність до жіночої статі та генетика, знаходяться поза нашим контролем. Недостатність сну пов'язували з діабетом 2-го типу. Вважається, що такий вплив він має через вплив на метаболізм.

Цукровий діабет вагітних (гестаційний цукровий діабет) - стан у вагітних, що проявляється гіперглікемією (підвищеним рівнем цукру в крові), що зазвичай спонтанно зникає після пологів. В основі захворювання лежить порушення обміну вуглеводів: зниження толерантності до глюкози в організмі вагітної жінки. У 50% жінок, які під час вагітності перенесли гестаційний діабет через 10-25 років розвивається цукровий діабет 2 типу.

Дякую за увагу!

---