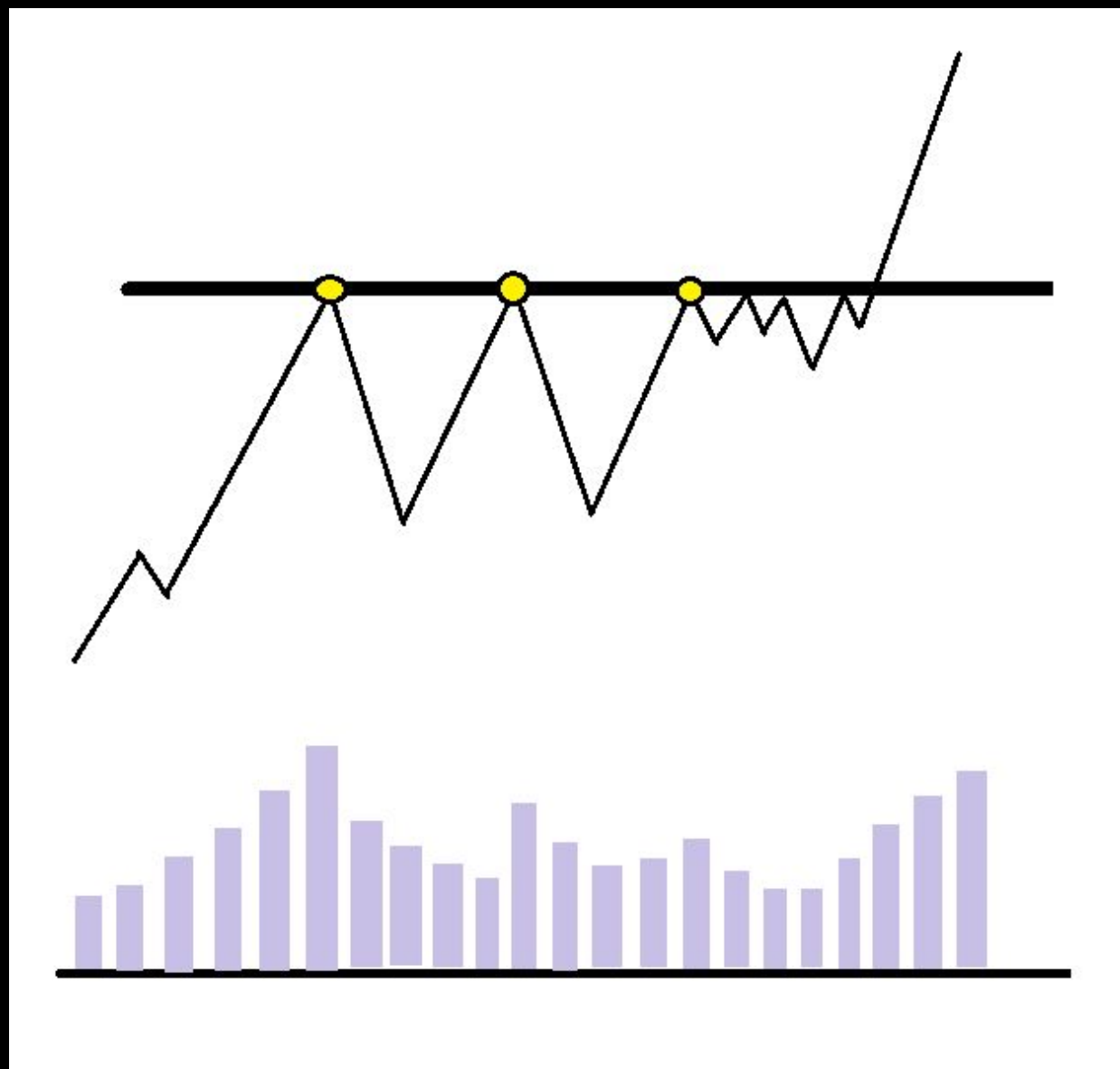


001K

001 TRADING

001K

Пробой уровня



001K

Основания для входа

1. Наличие уровня. Чем старше ТФ, тем сильнее и важнее уровень.
2. Есть как минимум 3 касания.
3. Объем на первом подходе был максимальный.
4. На подходе к уровню формируется проторговка «база» (5 мин тф), возможен вынос перед пробоем.
5. Наличие крупной лимитной заявки на уровне, которая его защищает.
6. Ускорение ленты принтов перед пробоем.

001K

Вход в сделку

- Частью можем войти в момент формирования проторговки.
- Часть при поджатие и подходе к заявке.
- Основной частью входим на разъедание заявки, когда от нее остается меньше 50%.

Выход со сделки по

СТОПУ

- BTC пошел в противоположную сторону.
- Образовался ложный закол уровня.
- Изначально стоп за зону проторговки.

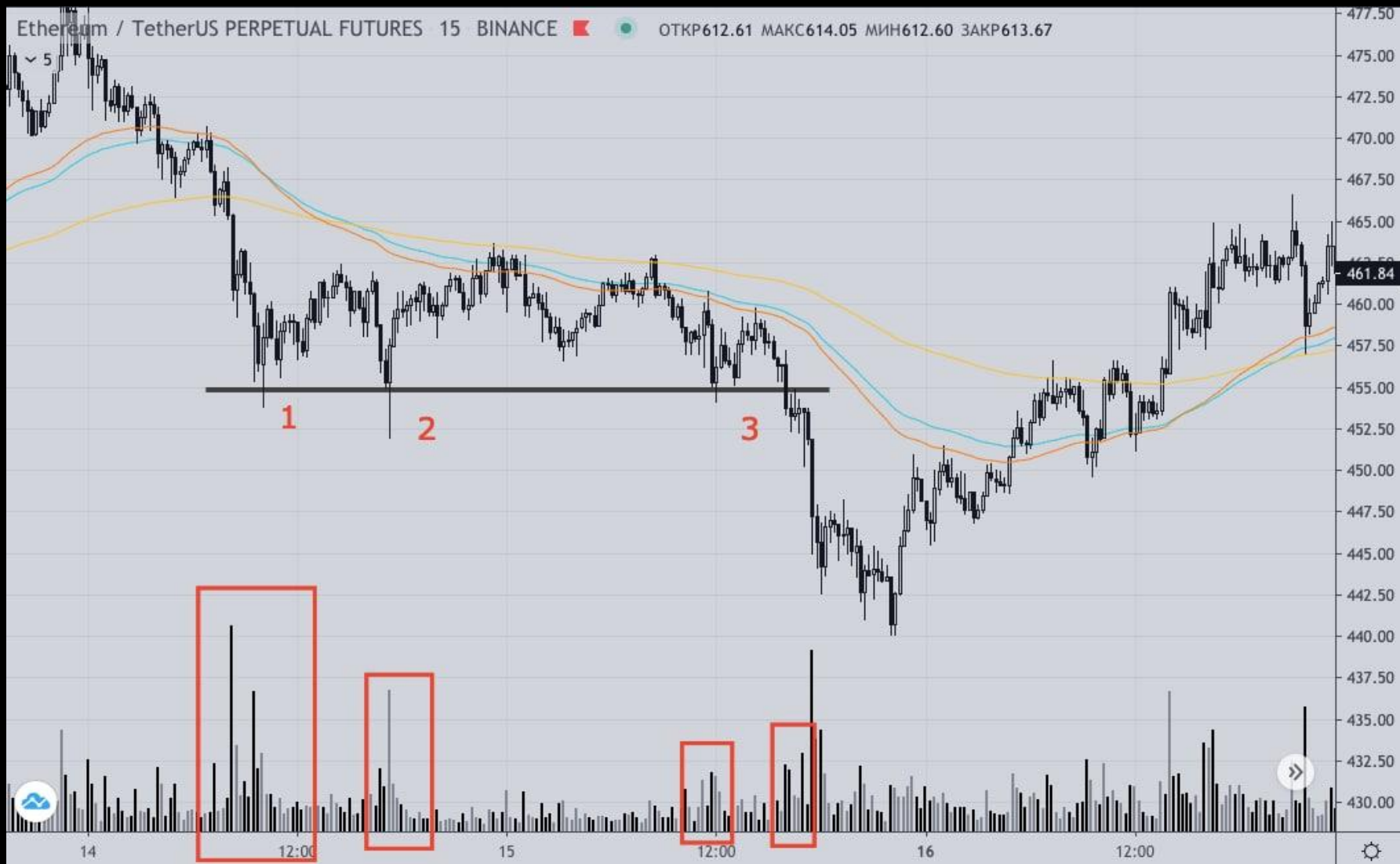
001K

Выход по тейкам

- Часть на первом импульсе, стоп в бу.
- Остальные части фиксируем на локальных уровнях.

001K

Пример 1



001K

Пример 2

