



**МОСКВА**  
**ДЕПАРТАМЕНТ ОБРАЗОВАНИЯ ГОРОДА МОСКВЫ**  
**ЮГО-ВОСТОЧНОЕ ОКРУЖНОЕ УПРАВЛЕНИЕ**  
**ОБРАЗОВАНИЯ**

*Государственное бюджетное общеобразовательное учреждение  
города Москвы «Школа лицей № 1420»*



**Учитель биологии    Новикова Елена Алексеевна**



# Цифровая учебная лаборатория



**Работа с  
одаренными  
детьми**

**Предпрофильная  
и профильная  
подготовка**

**Направления  
использования  
лаборатории**

**Организация  
исследовательской  
деятельности**

**Ранняя  
пропедевтика  
биологического  
образования**



# Маленькие исследователи



семянка одуванчика (60\*)





# Снимается кино...



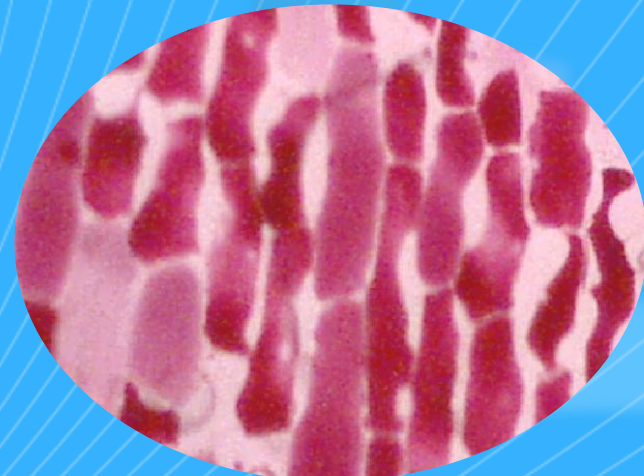


# Лабораторные работы

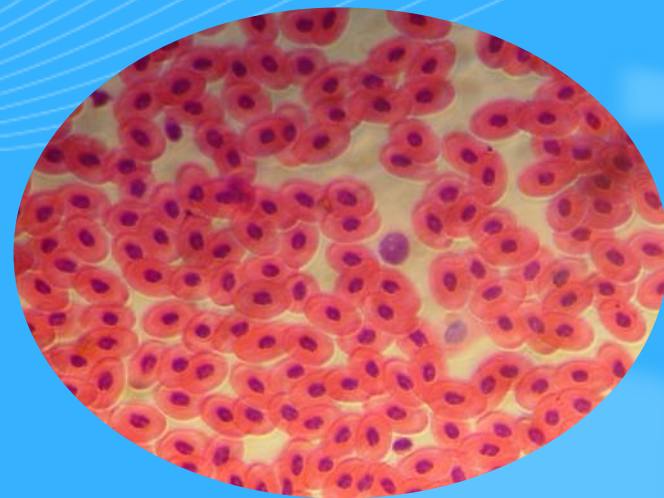




# Цифровые микроскопы



Плазмолиз в клетках  
кожицы лука



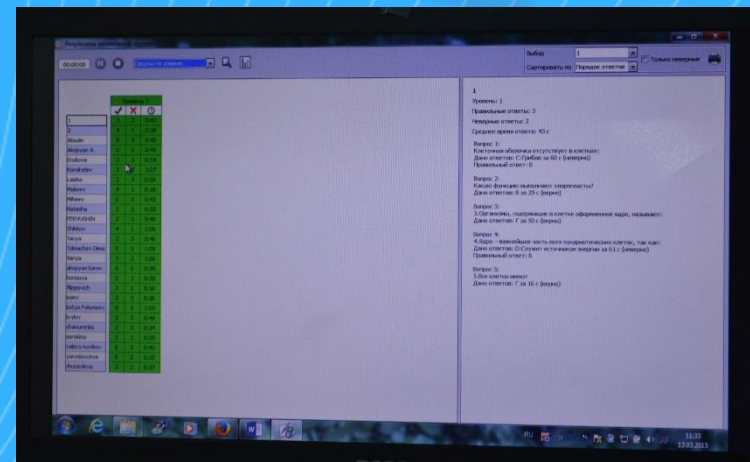
Кровь лягушки



Наблюдение за  
движением  
цитоплазмы в  
клетках



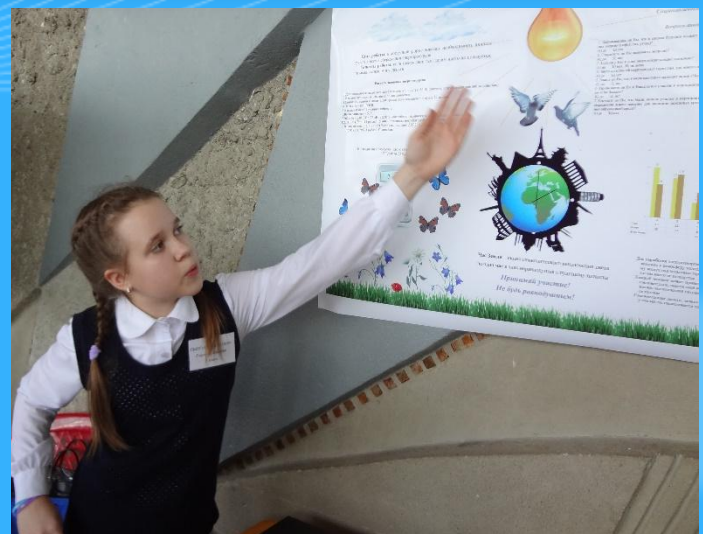
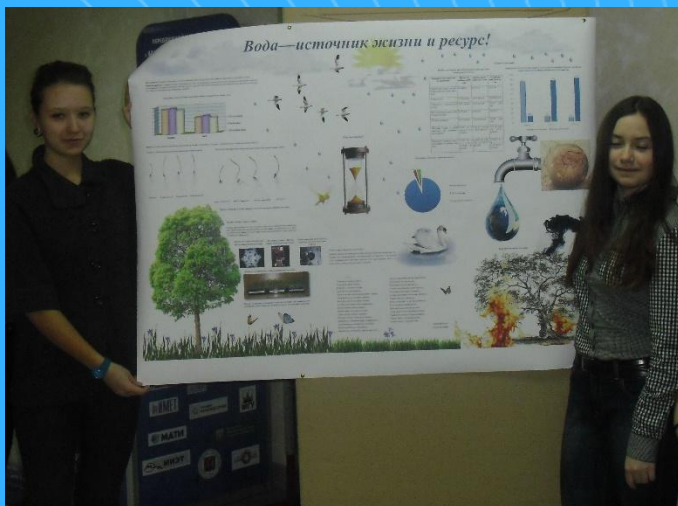
# Индивидуальная система опроса





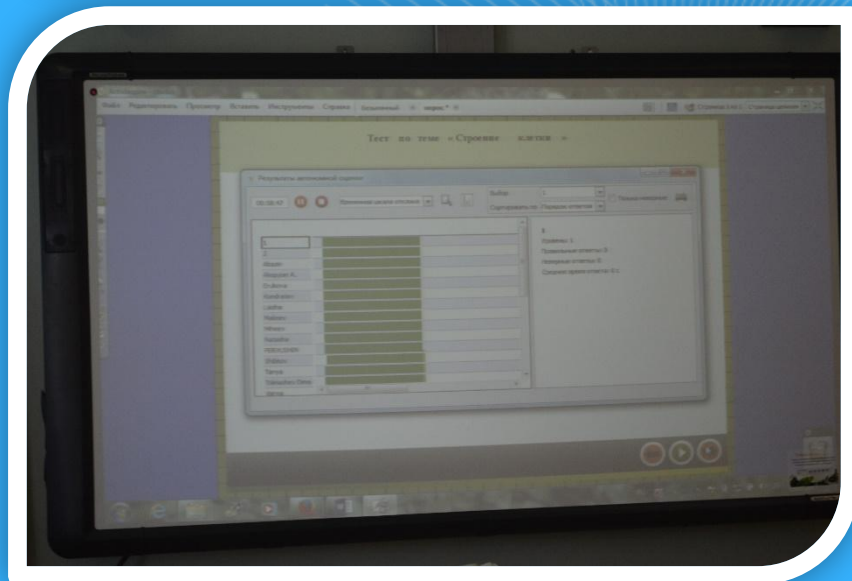
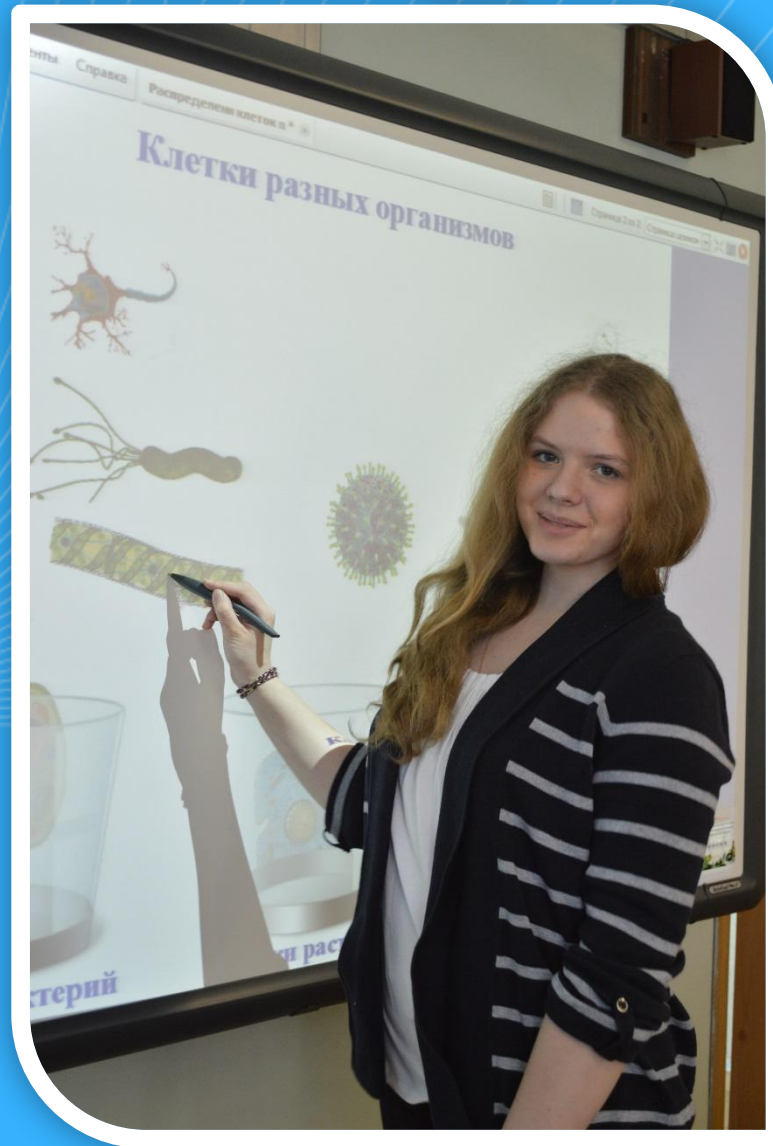
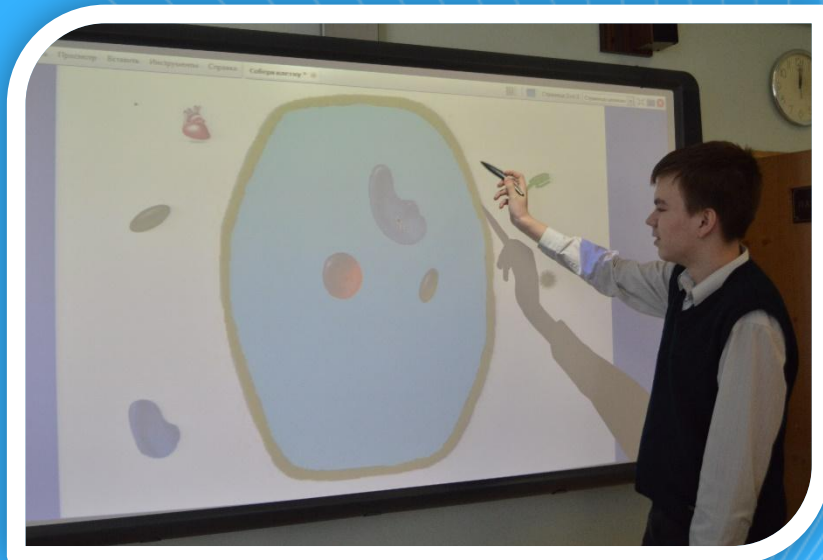


# Проектно-исследовательская деятельность





# Интерактивная доска





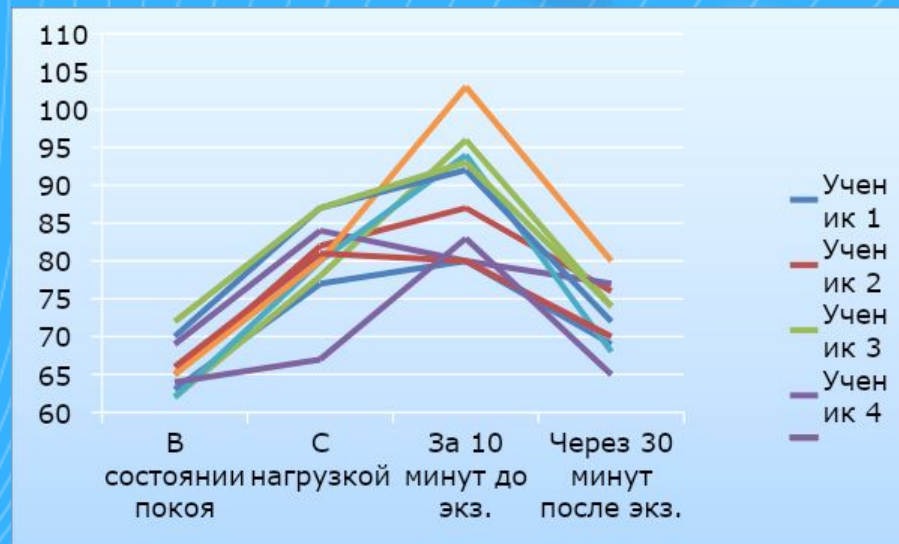
# Проектная работа «Стресс: его воздействие на организм человека»



Опрос учащихся школы



Хорошее настроение и занятия спортом – лучший рецепт от стресса



Исследование пульса (ЧСС) учащихся 11-х классов



Исследование t тела учащихся 11-х классов

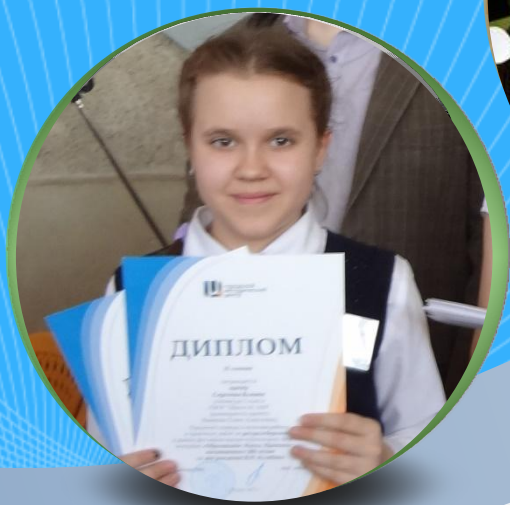
# ➔ Документ - камера



Каталитическая активность ферментов в живых тканях



*«Мы восхищаемся древностью, но живем современностью» (Овидий)*





МОСКВА  
ДЕПАРТАМЕНТ ОБРАЗОВАНИЯ ГОРОДА МОСКВЫ  
ЮГО-ВОСТОЧНОЕ ОКРУЖНОЕ УПРАВЛЕНИЕ  
ОБРАЗОВАНИЯ

*Государственное бюджетное общеобразовательное учреждение  
города Москвы «Школа лицей № 1420»*

