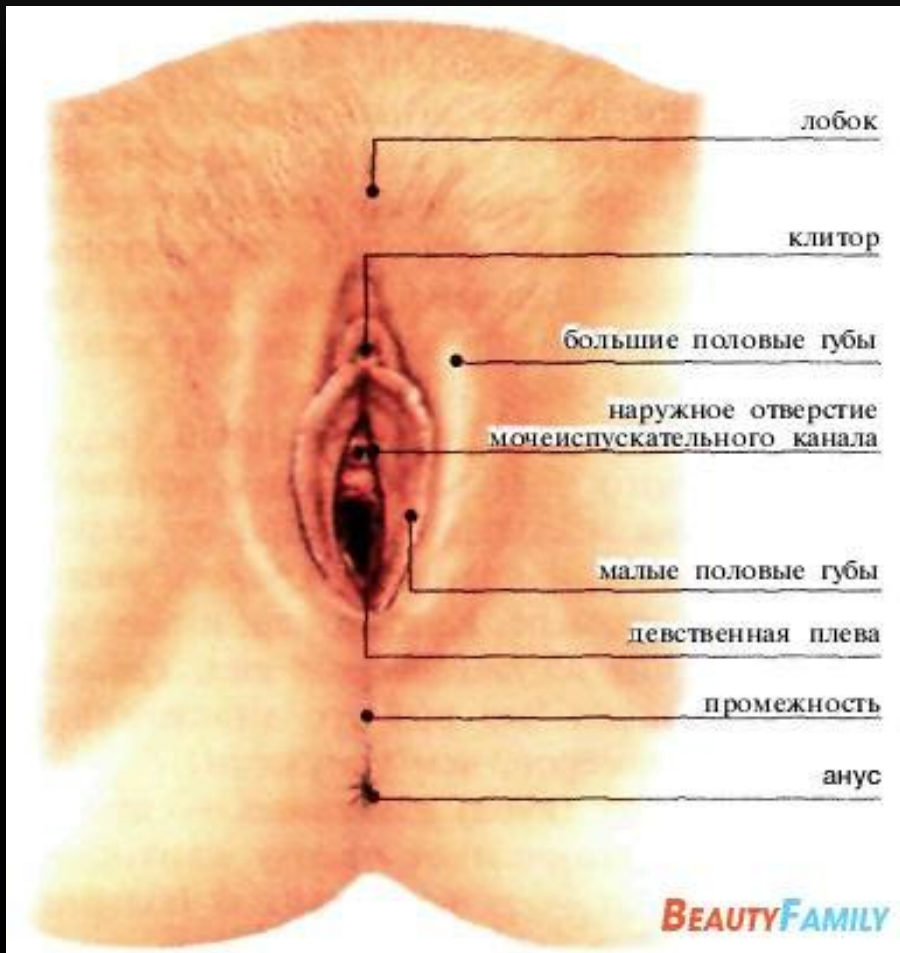


АНАТОМИЧЕСКИЕ ОСОБЕННОСТИ РЕПРОДУКТИВНОЙ СИСТЕМЫ ЖЕНЩИНЫ

Автор: Кирко Зоя Леонидовна

Анатомические особенности репродуктивной системы женщины

Женские половые органы делятся на наружные и внутренние.



Лобок - это треугольное возвышение, богатое подкожной жировой клетчаткой и в половозрелом возрасте покрытое волосяным покровом

Большие половые губы - это две кожные складки, содержащие жировую клетчатку, сальные и потовые железы, Спереди они соединяются между собой передней спайкой, сзади- задней. В Нижней трети больших половых губ располагаются вестибулярные железы.

Малые половые губы - располагаются кнутри от больших, имеют вид слизистой оболочки, В норме половая щель сомкнута.

Анатомические особенности репродуктивной системы женщины

Клиитор - орган, который находится в переднем углу половой щели, состоит из двух пещеристых тел, богат нервами и сосудами.

Преддверие влагалища - пространство, ограниченное малыми половыми губами.

Девственная плева - тонкая соединительная перегородка, разделяющая наружные и внутренние половые органы, имеет одно или несколько отверстий, через которые выделяется менструальная кровь.

Влагалище представляет мышечно- фиброзную трубку длиной 8-10 см. Во влагалище вдается шейка матки и образуются 4 свода: передний, задний и 2 боковых. Слизистая оболочка имеет розовый цвет, покрыта многослойным плоским эпителием. Во влагалище находятся влагалищные палочки. В норме среда кислая.

Различают **4 степени** чистоты влагалища (I и II степени считаются нормальными):

I степень

- Есть влагалищные палочки, эпителиальные клетки, реакция - кислая

II степень

- Палочек меньше, эпителиальные клетки, лейкоциты – 5 в поле зрения, отдельные кокки. Реакция слабокислая

III степень

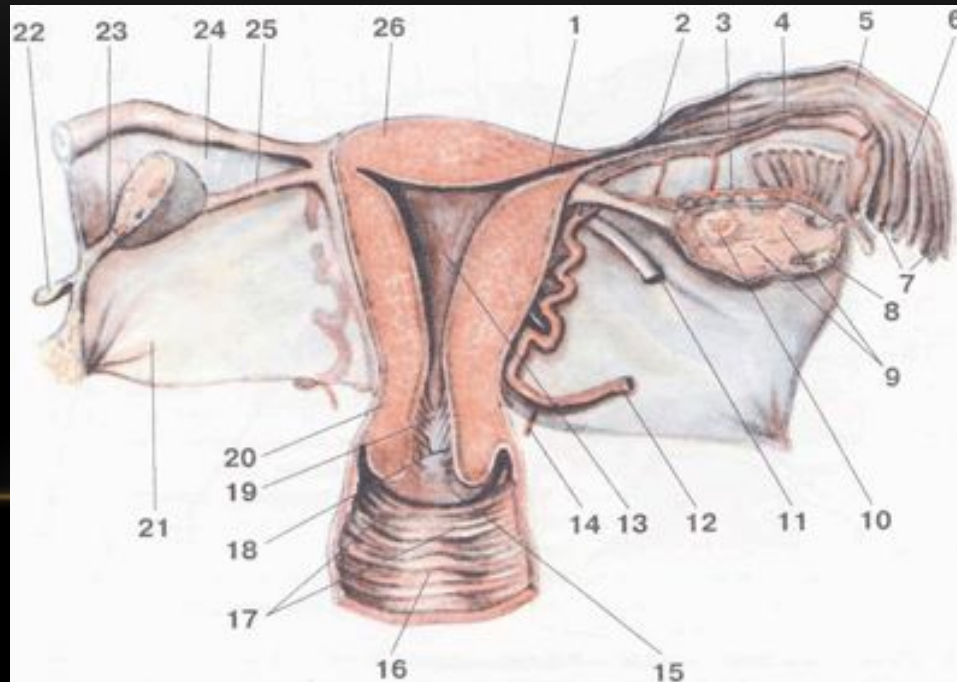
- Палочек ещё меньше, лейкоциты – 15-20 в поле зрения, кокки. Реакция слабощелочная

IV степень

- Палочек нет, много лейкоцитов, трихомонады, кишечная палочка

Анатомические особенности репродуктивной системы женщины

Матка - полый гладкомышечный орган грушевидной формы.



Матка женщины и яичники

1 — устье маточной трубы (*ostium uterinum salpingis*); 2, 5, 6 — маточная труба (*tuba uterina*); 8, 9, 10 — яичник (*ovarium*); 13 — полость матки (*cavitas uteri*); 12, 14 — кровеносные сосуды (*vasa uteri*); 11 — круглая связка матки (*ligamentum teres uteri*); 16, 17 — стенка влагалища; 18 — наружный зев шейки матки (*ostium externum uteri*); 15 — влагалищная часть шейки матки (*pars vaginalis cervicis uteri*); 19 — цервикальный канал (*canalis cervicalis*); 20 — шейка матки (*cervix uteri*).

Анатомические особенности репродуктивной системы женщины

Матка состоит из тела, перешейка и шейки.

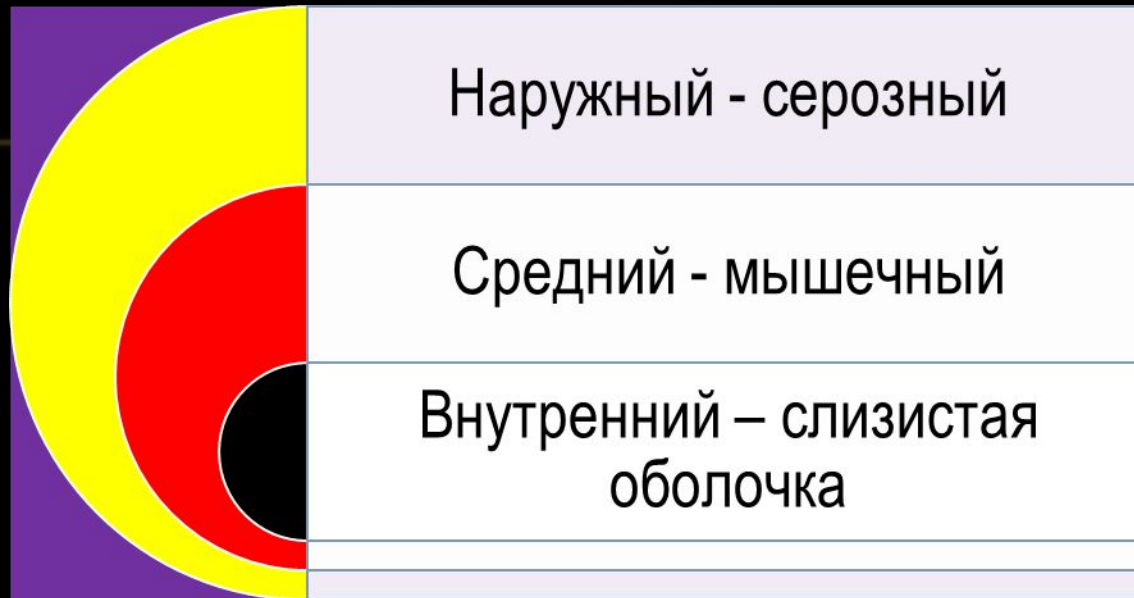
В **шейке** проходит цервикальный канал, есть внутренний и наружный зев.

У нерожавших: шейка - коническая, зев- точечный.

У рожавших: шейка -цилиндрическая, зев- щелевидный.

Масса матки - 50-100 грамм.

Стенка матки состоит из трех слоев:



Матка расположена в **центре малого таза**, тело наклонено кпереди, а шейка кзади.

Анатомические особенности репродуктивной системы женщины

Маточные трубы начинаются от углов матки, имеют длину-10-12-см, стенки состоят из трех слоев. Труба заканчивается воронкой и фимбриями.



В **ампулярном отделе** происходит оплодотворение.

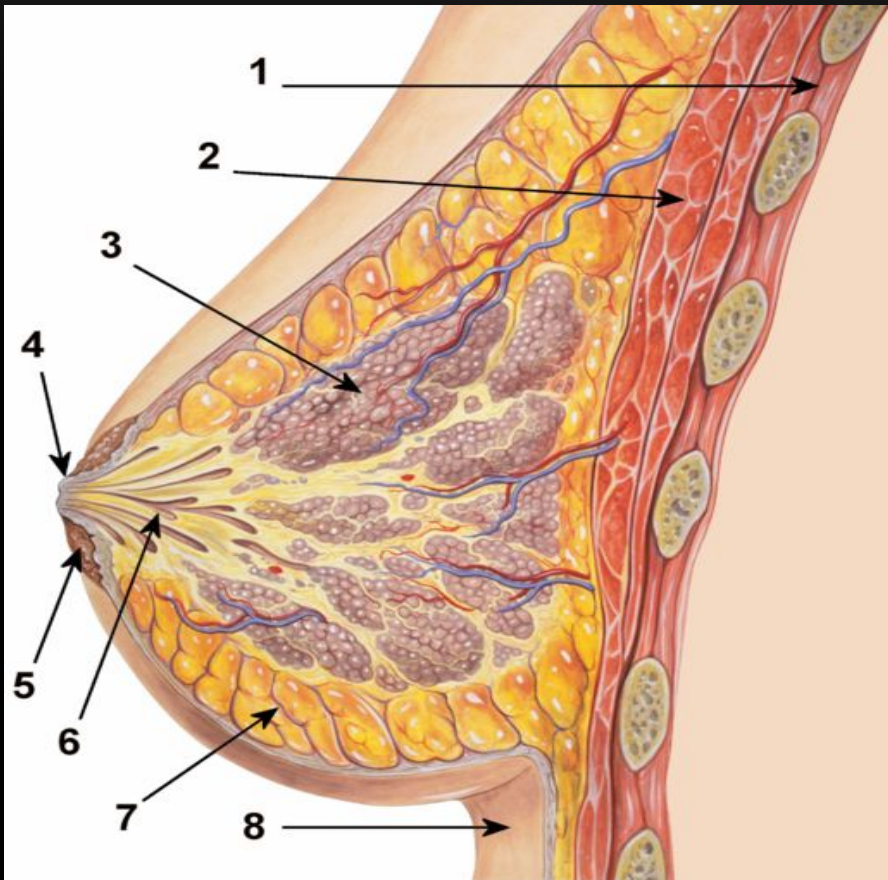
Яичники - парный орган, имеет миндалевидную форму, длина - 3,5- 4 см, ширина - 2- 2,5см, масса -6 – 8 граммов. В яичнике происходят **циклические процессы**.

Кровоснабжение половых органов осуществляется маточной, яичниковой и срамной артерией.

В **иннервации** половых органов участвуют симпатическая и парасимпатическая нервная система и спинномозговые нервы.

Анатомические особенности репродуктивной системы женщины

Молочные железы - расположены на передней грудной стенке между 3 и 4 ребрами.

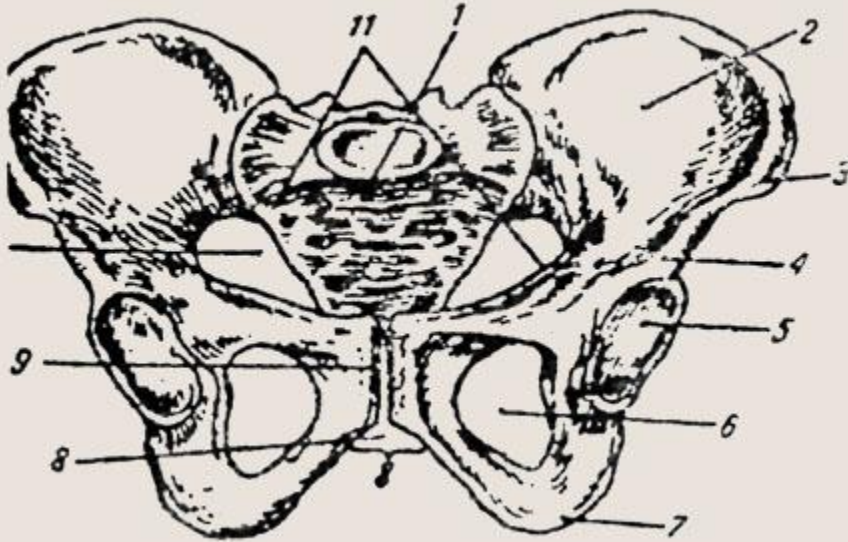


- 1 — грудная стенка; 2 — грудные мышцы;
3 — молочная доля; 4 — грудной сосок;
5 — ареола; 6 — молочный проток;
7 — жировая ткань; 8 — кожа

Железа состоит из **паренхимы и стромы**. Паренхима имеет дольчатое строение. Дольки имеют выводные протоки, каждый проток выходит на поверхность соска самостоятельно. **Сосок** может быть плоским, цилиндрическим или втянутым., Процесс образования молока регулируется гормоном - **пролактином**.

Анатомические особенности репродуктивной системы женщины

Женский таз



1 — крестец; 2 — крыло подвздошной кости;
3 — передневерхняя ость; 4 — передненижняя ость; 5 - ветлужная впадина; 6 — запирающее отверстие; 7 — седалищный бугор; 8 — лобковая дуга; 9 — симфиз; 10 — вход в малый таз;
11 — безымянная линия

Состоит из двух тазовых костей , крестца и копчика.

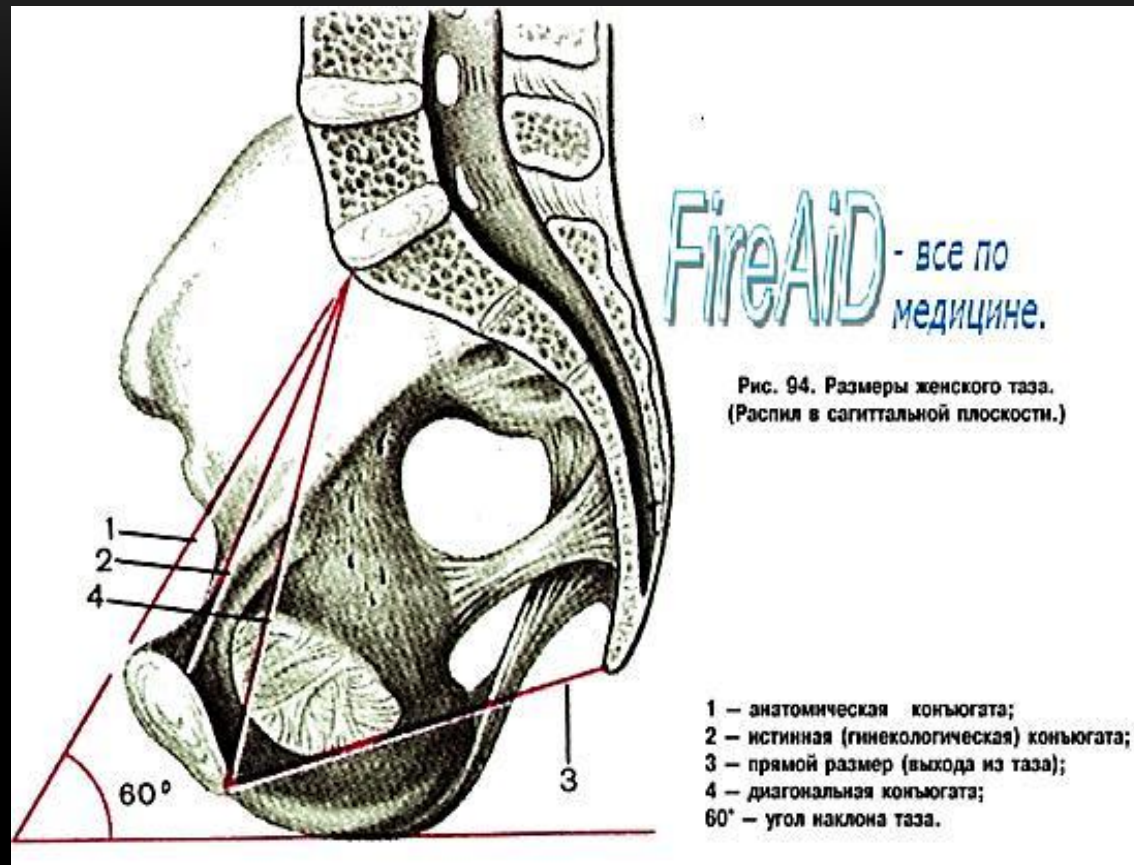
Тазовые кости состоят из лобковой, подвздошной и седалищной кости.

В тазу различают следующие сочленения:

- крестцово - копчиковое
- крестцово - подвздошное
- лонное

Различают большой и малый таз, границей между ними является **безымянная линия**.

Анатомические особенности репродуктивной системы женщины



В малом тазу различают

4 плоскости:

- вход;
- плоскость широкой части полости таза;
- плоскость узкой части;
- выход из малого таза.

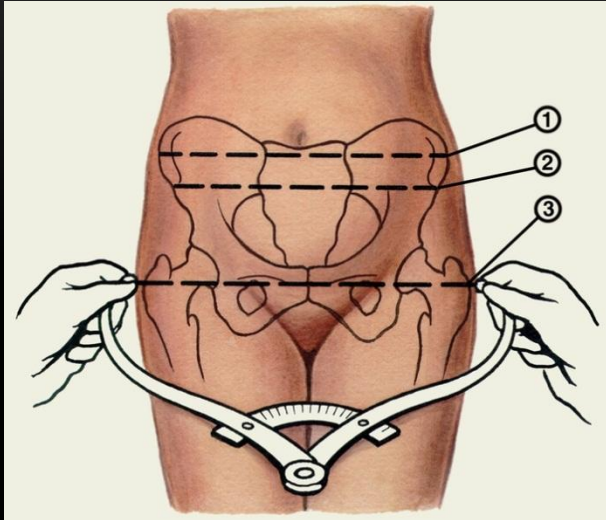
Различают истинную

конъюгату — это прямой размер входа в малый таз. Это расстояние между верхним краем симфиза и крестцовым мысом - равно 11 см.

Диагональная конъюгата - расстояние от нижнего края симфиза до мыса крестца — равна 12,5 - 13 см. Если отнять 1,5 - 2 см получаем 11 см - это истинная конъюгата.

Прямой размер выхода таза - это расстояние от нижнего края симфиза до копчика, равен 9,5 см ± 1,5 см.

Анатомические особенности репродуктивной системы женщины



НАРУЖНЫЕ РАЗМЕРЫ ТАЗА

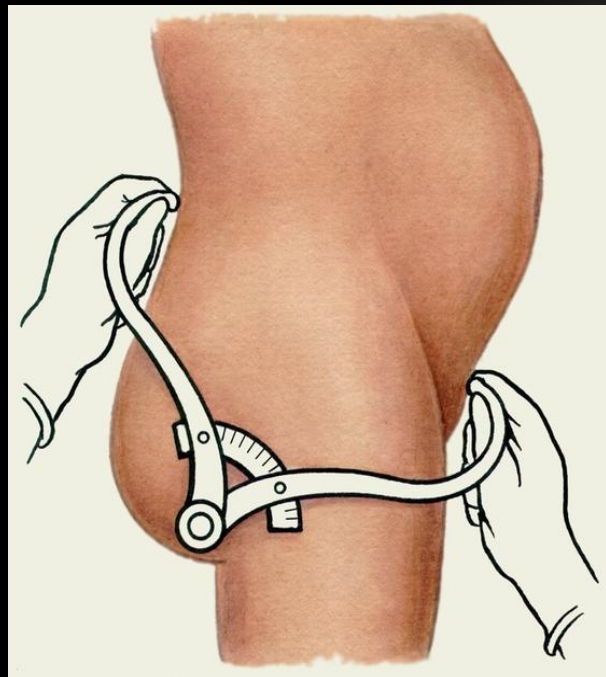
Измеряют тазомером.

Дистанция спинарум - расстояние между передне-верхними осями подвздошных костей равен – 25 - 26 см.

Дистанция кристарум - расстояние между удаленными точками гребней подвздошных костей равен 28 - 29 см.

Дистанция трохантерика - расстояние между большими вертелами бедренных костей - 30- 31 см

Наружная конъюгата - расстояние между верхним краем симфиза до места соединения 5 поясничного и 1 крестцового позвонка - 20 см.



СПАСИБО ЗА ВНИМАНИЕ!
