

Вышивка Руси



К. Моховский. «Под венец»



А. Рабушкин. «Свадебный поезд в Москве (XVII столетие)»



Вышивка Востока



Из Франции этот вид вышивки перекочевал на острова в Англию. А оттуда разошелся по странам бывшей Британской империи. Вместе с переселенцами из Старого Света он попал в Америку, где быстро завоевал популярность. Расцвет искусства пришелся на 70-е годы XIX столетия. К тому времени вышивку можно было увидеть не только на платьях, но и на зонтиках, абажурах, стеганных одеялах, безделушках для дома и шляпах.

После Второй мировой войны интерес ко всем видам рукоделия стал снижаться. Но в течении двух последних десятилетий началось возрождение вышивки. Вернулся интерес, и это искусство вновь заблестало всеми своими гранями. Шелковые ленты и тесьма применяемые для отделки прочно вошли и в нашу повседневную жизнь. О них обычно вспоминают перед праздниками и торжественными событиями, когда возникает необходимость украсить и расцветить окружающий нас мир. В Италии шумные и веселые торжества, удавшиеся на славу, даже называются "праздниками с бантиками".

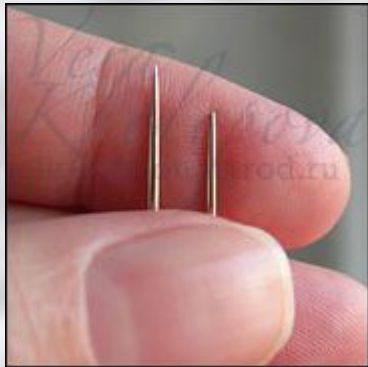
История этой техники восходит к древним англосаксонским традициям. Для такого вида вышивки берется широкая и узкая лента, которая подходит к любым типам тканей. Она свободно проходит через самый плотный уток, не теряя своей формы. Особенность этой техники вышивки в том, что она придает рисунку объемность. Розы, выполненные в технике плиссировки и объёма, придают выпуклость, оживляют панно или изделие. Часто используются такие розы для отделки изделий.



ОСНОВЫ ОСНОВ: Иглы для вышивки лентами и ленты!



В вышивке лентами используются иглы двух видов :
"**синель**" - толстая игла с большим ушком и острым кончиком, этой иглой хорошо вышивать на тканях с мелким плетением, шелк, органза.



"**гобеленовые**" или "**трикотажные**" - иглы большим ушком и тупым кончиком, хороши для вышивания на канве или редком льне и на трикотаже.



Один конец ленты обрезается под прямым углом, для того, что бы сделать "**плоский узел**". А другой конец обрезан наискосок, это не позволит ленте распускаться во время вышивки!