

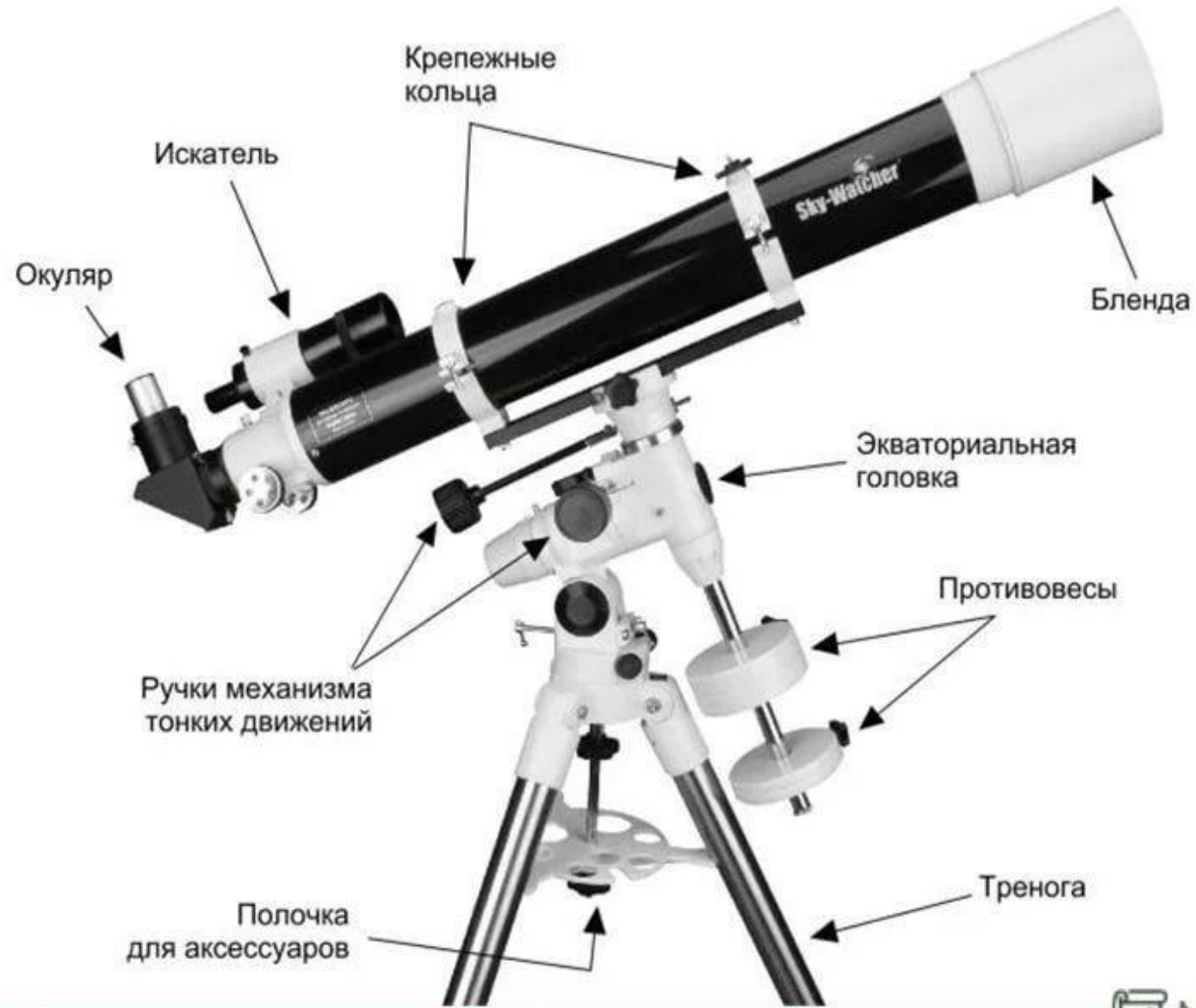
ТЕЛЕСКОПЫ

Сделали: Сердцев Дмитрий Владимирович
Зайнутдинов Айдар Динарович

СТРОЕНИЕ ТЕЛЕСКОПОВ

The image features a solid blue background with a gradient from light to dark. On the right side, there are several white, parallel diagonal lines that create a sense of motion or depth, extending from the top right towards the bottom center.

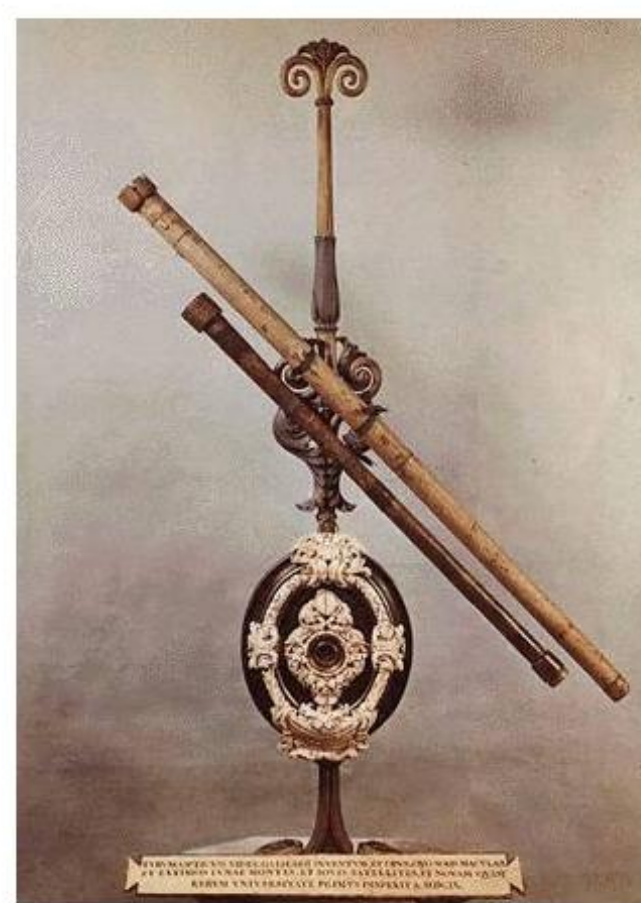
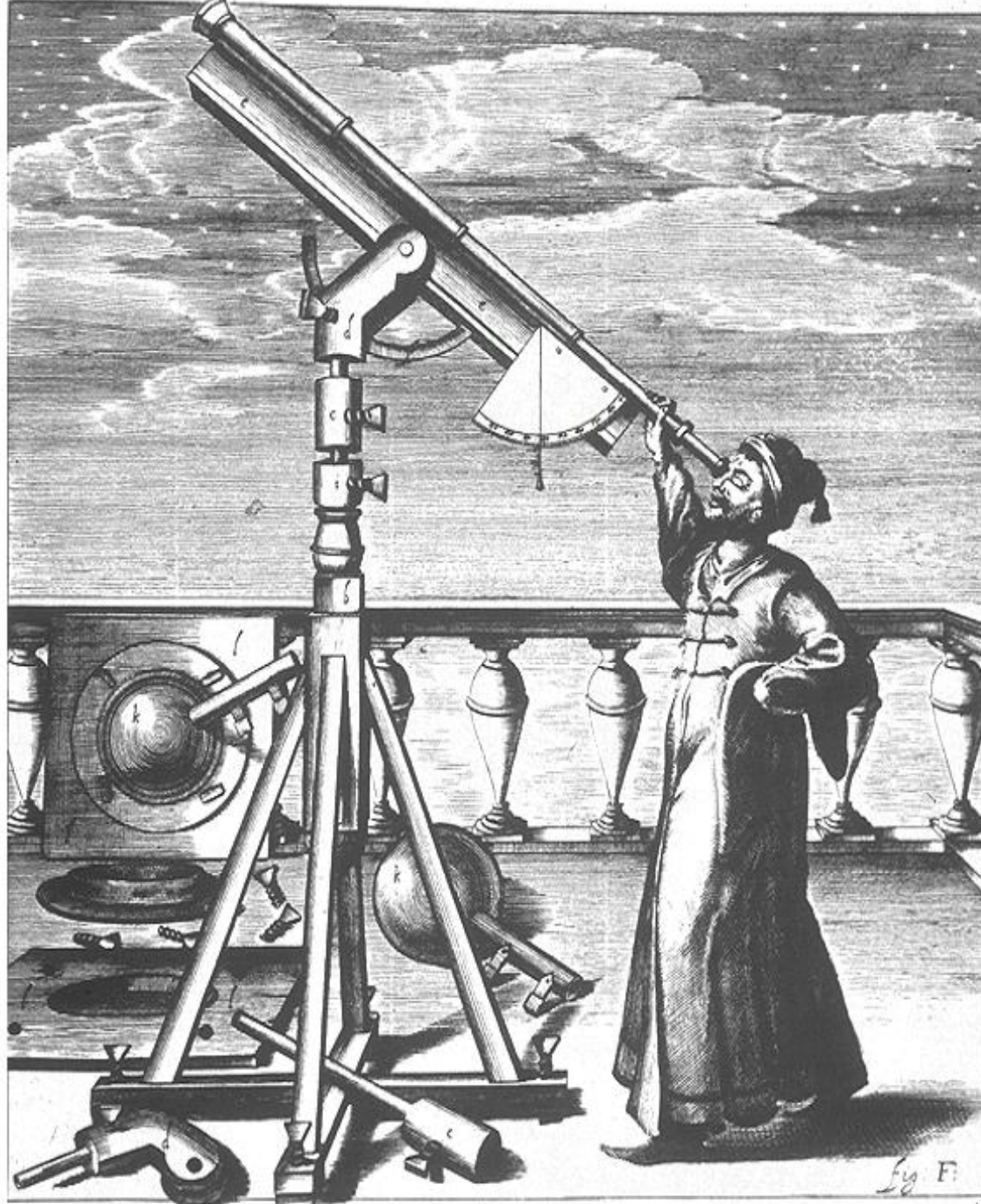
Строение Телескопа – рефрактора



ПЕРВЫЙ ТЕЛЕСКОП



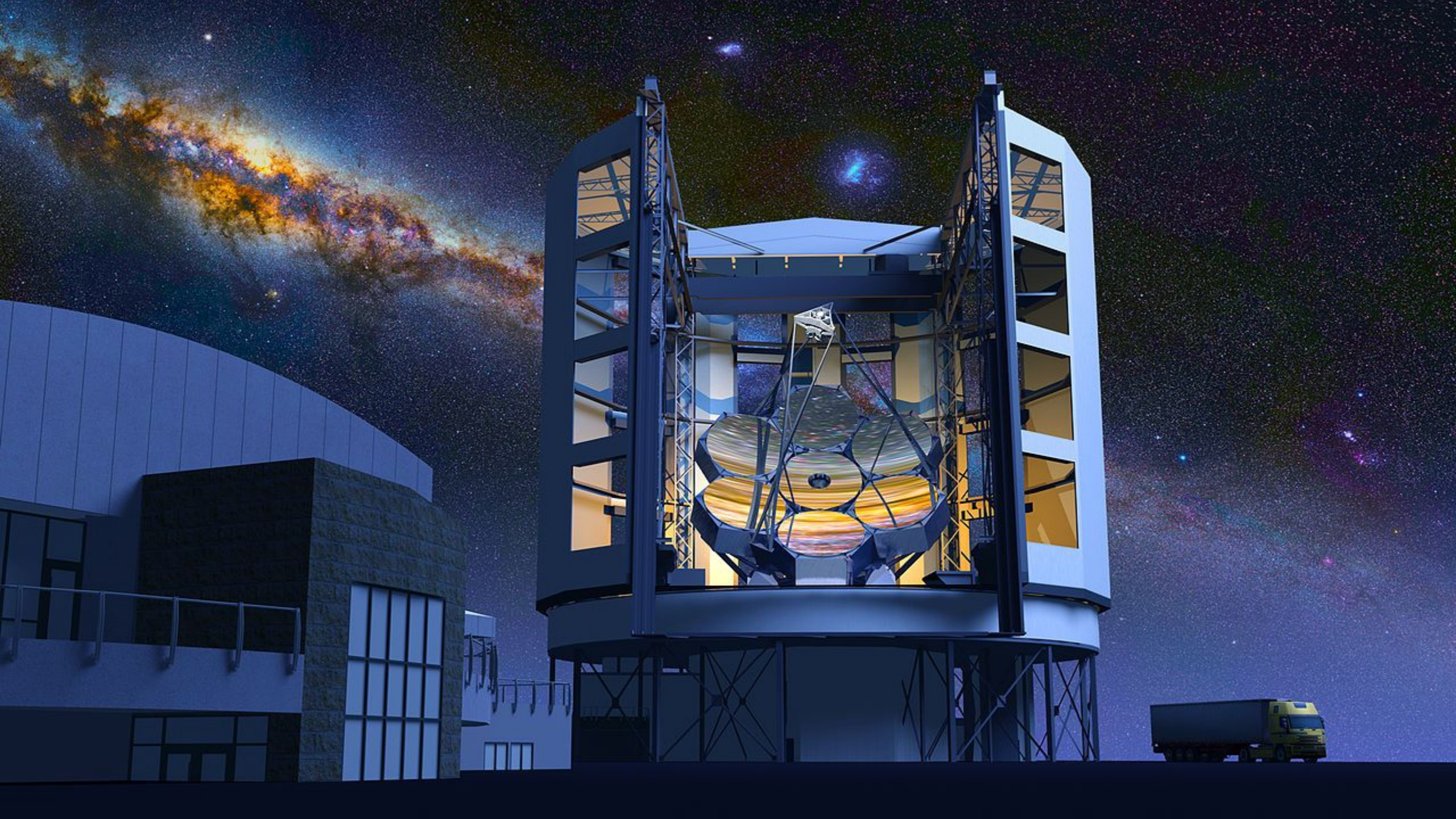


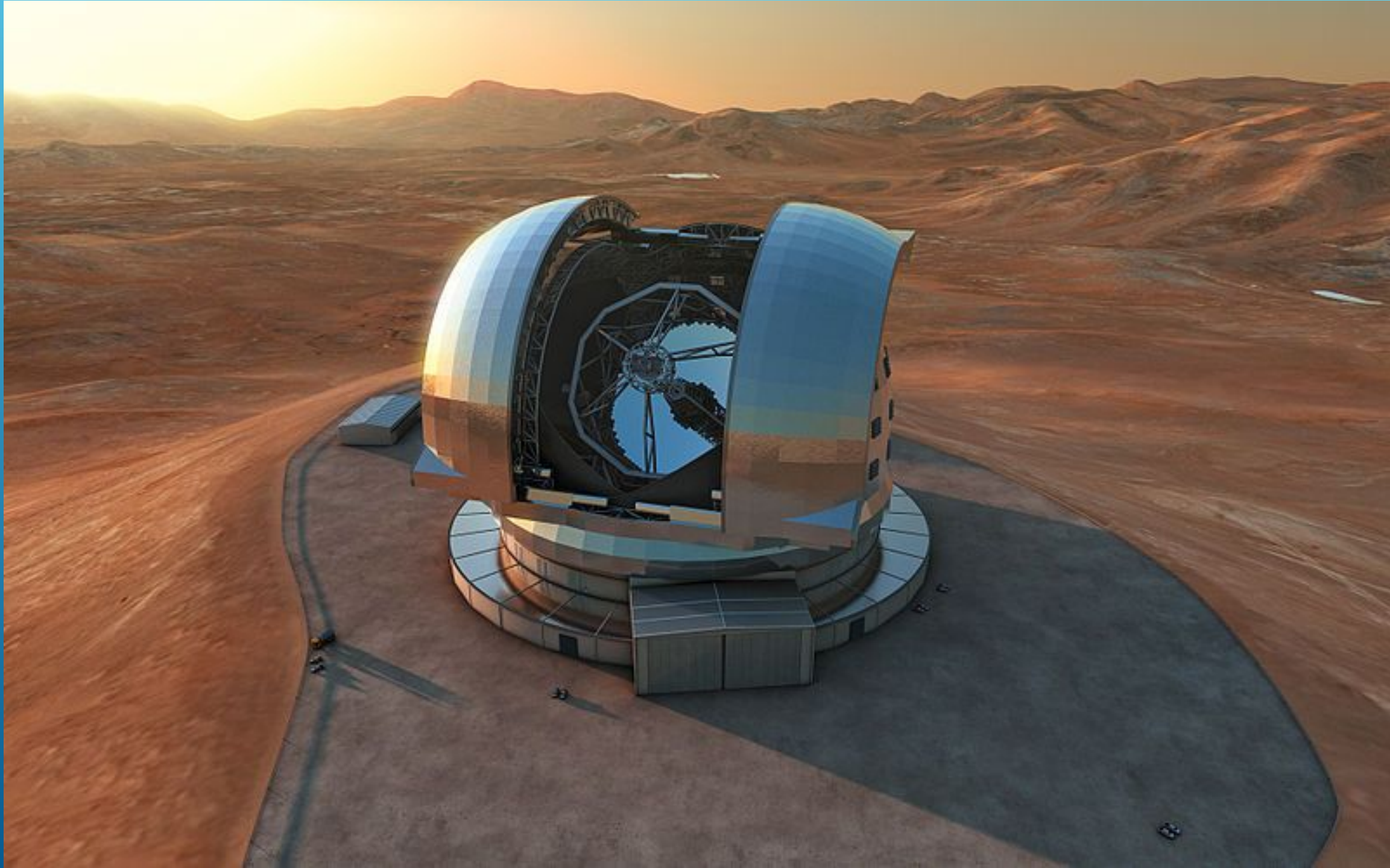


Первый телескоп был собран в 1609 Галилеем. **Галилей**, основываясь на слухах об изобретении голландцами зрительной трубы, разгадал её устройство и изготовил образец, который впервые использовал для астрономических наблюдений.

САМЫЕ ЗНАМЕНИТЫЕ ТЕЛЕСКОПЫ











ТЕЛЕСКОП ХАБЛ







СПАСИБО ЗА ВНИМАНИЕ

A decorative graphic consisting of several parallel white lines of varying thicknesses, slanted diagonally from the bottom-left towards the top-right, positioned on the right side of the slide.