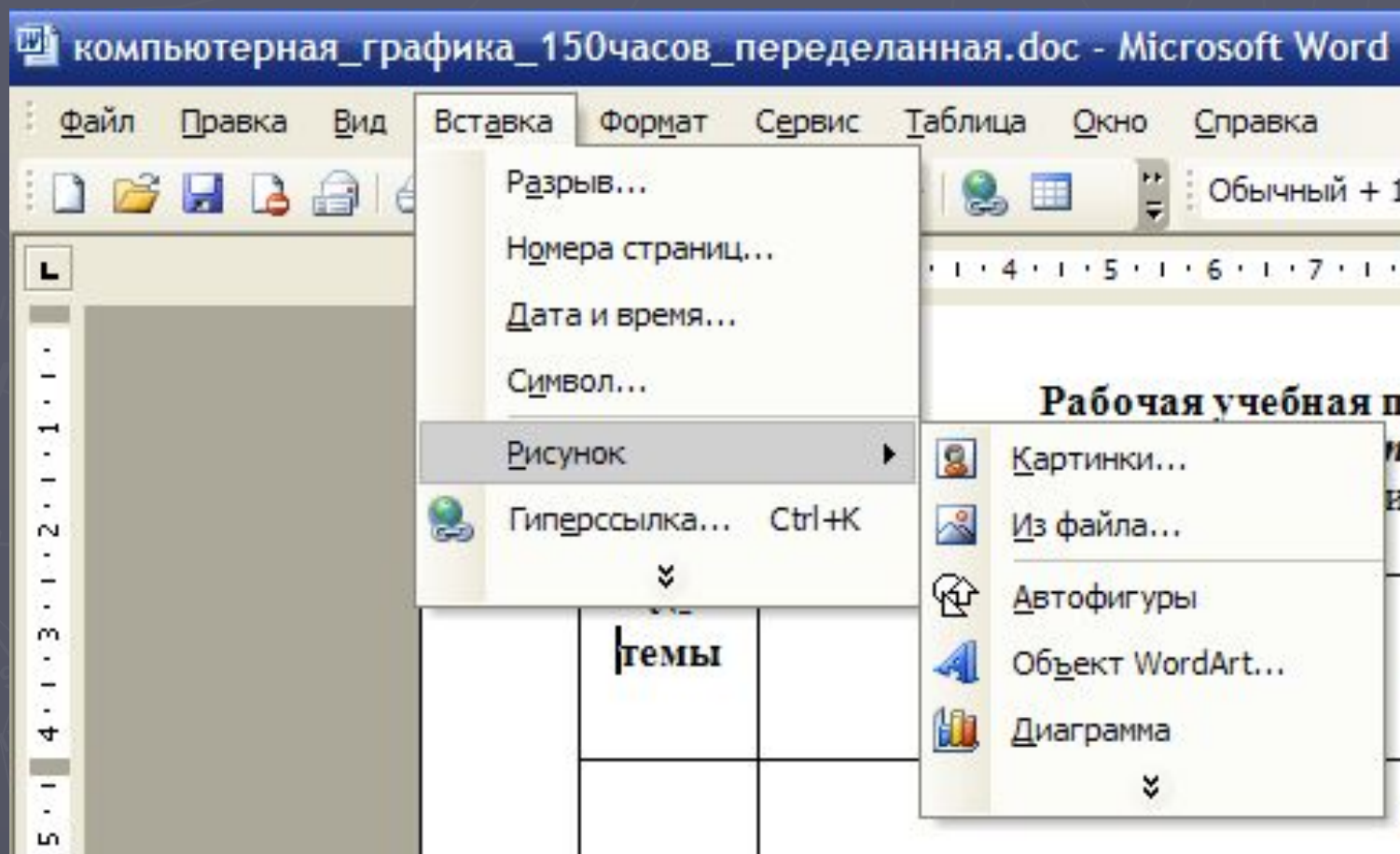


Использование графических возможностей офисных пакетов

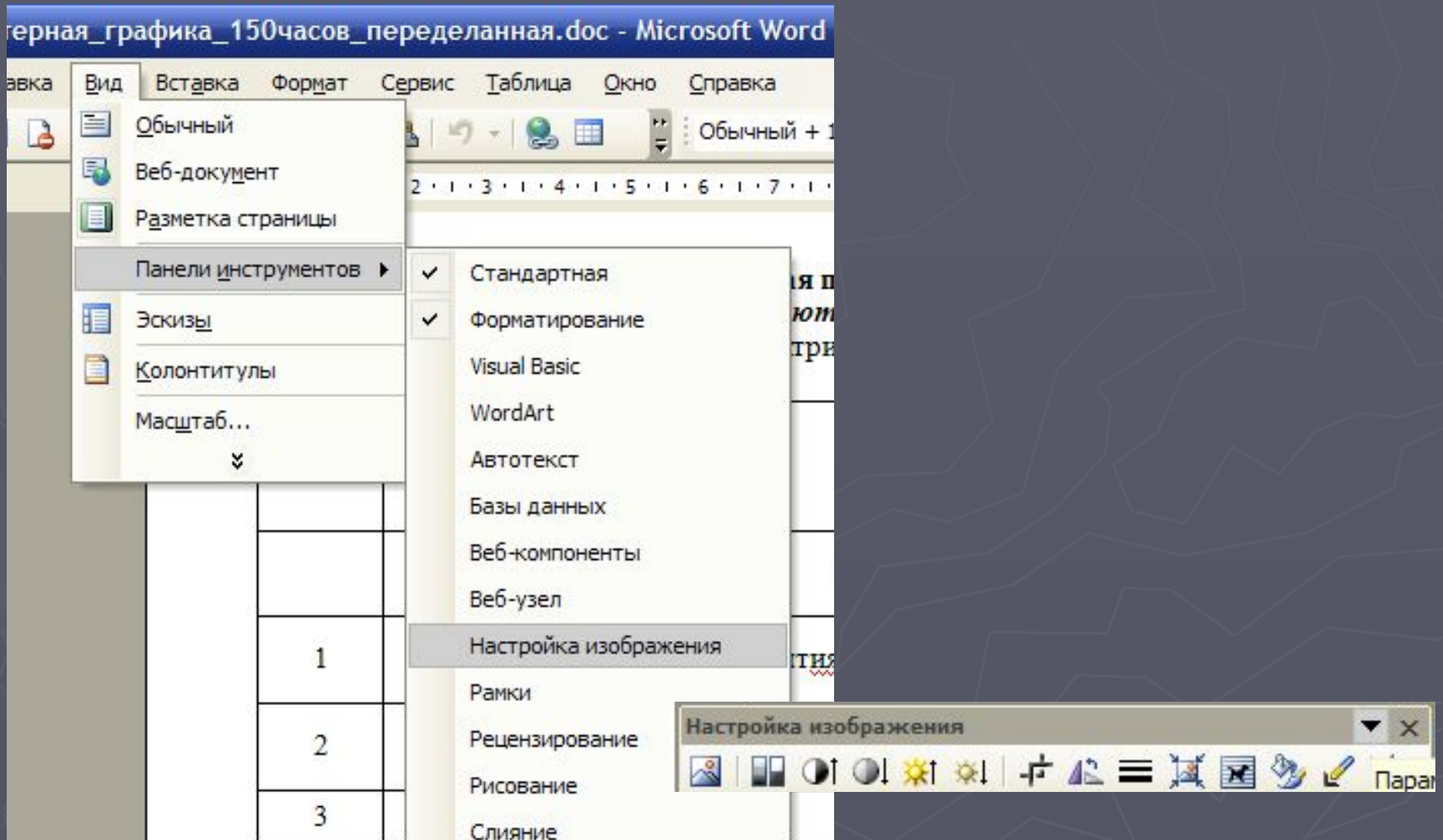
Компьютерная графика

Работа с изображения в приложениях MS Office

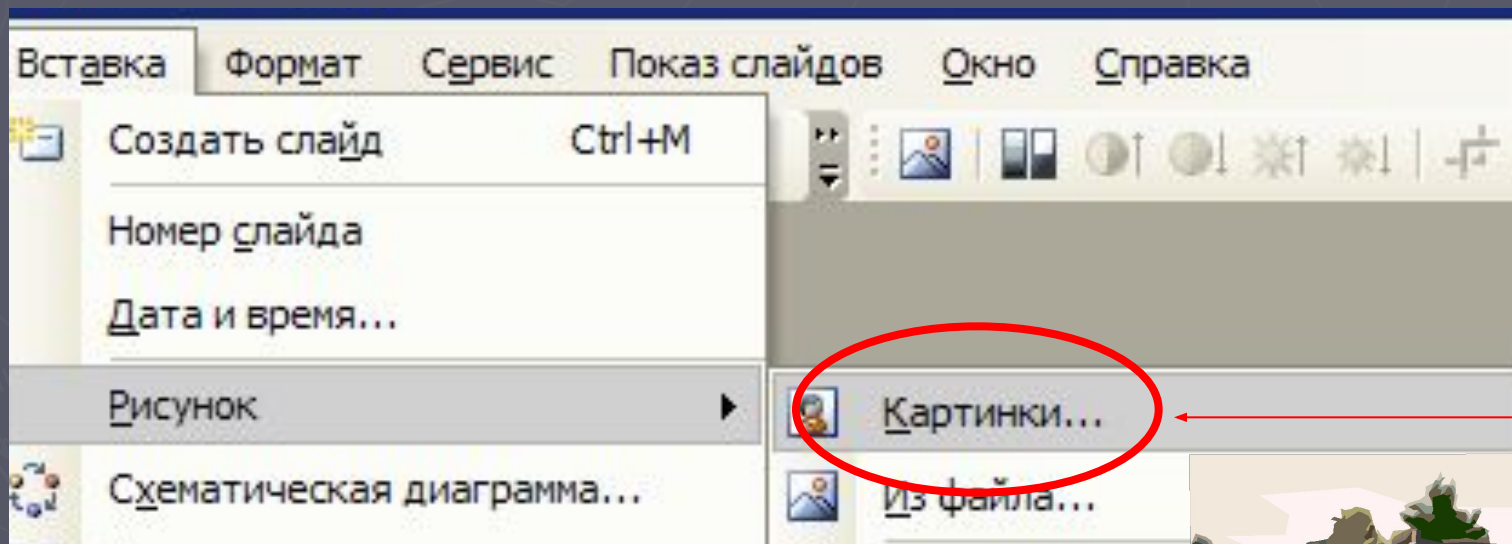
► Вставка изображения



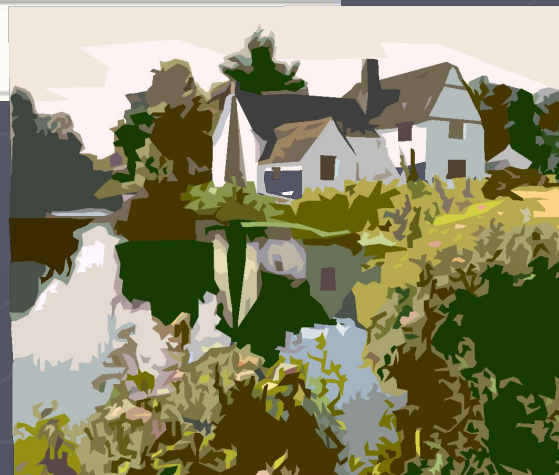
Работа с растровыми изображениями



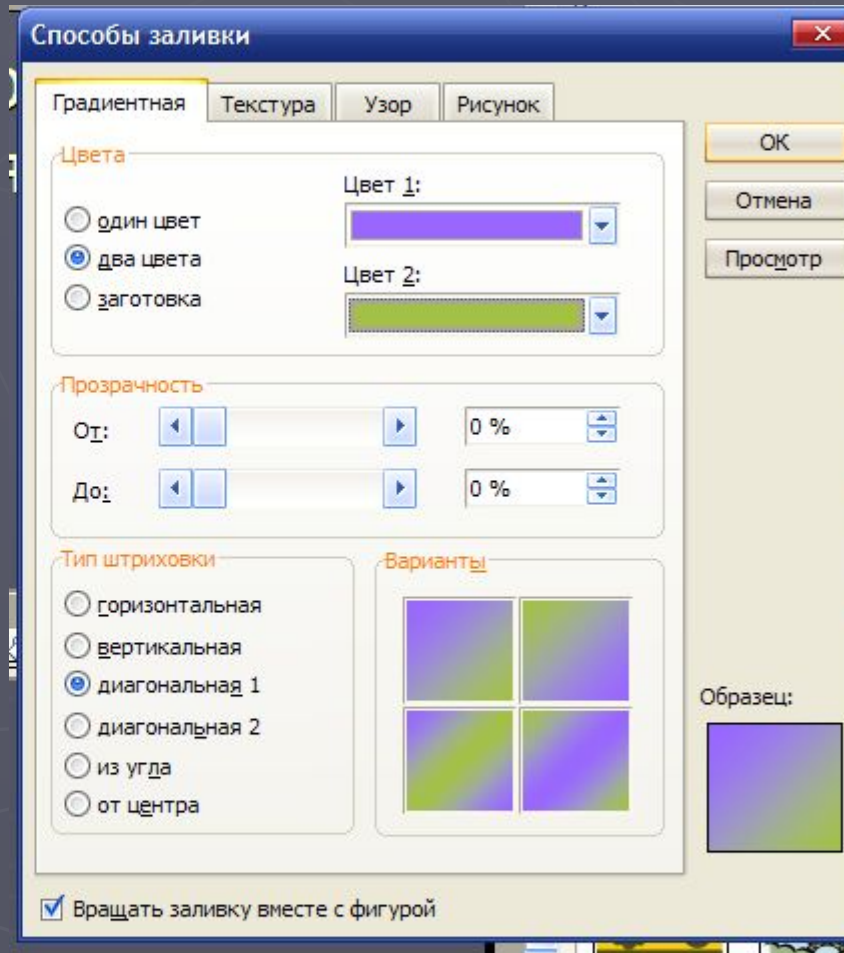
Работа с векторными изображениями



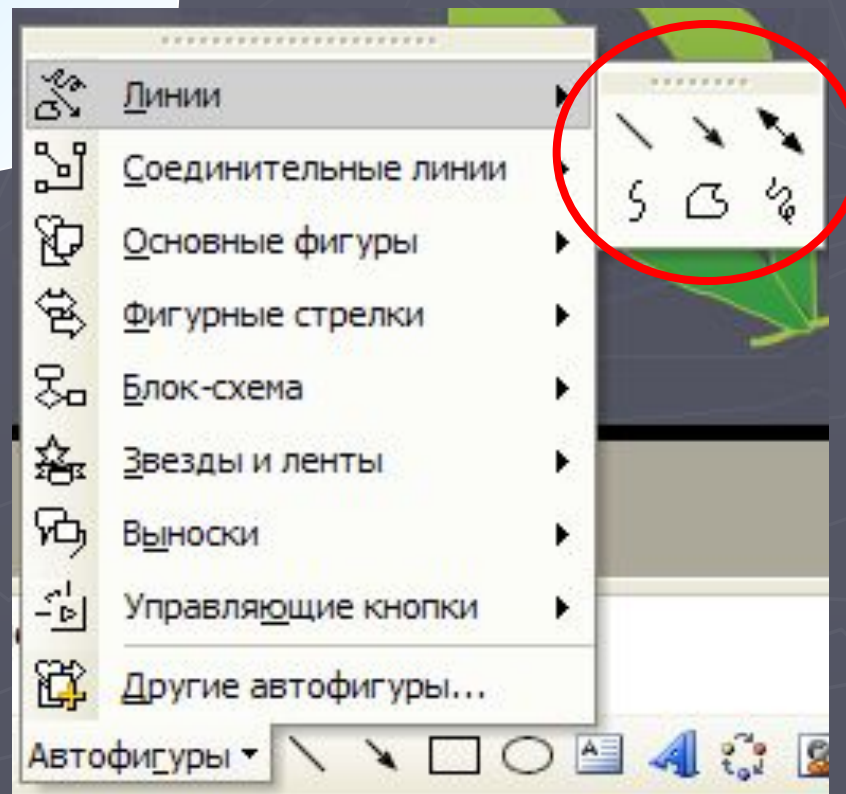
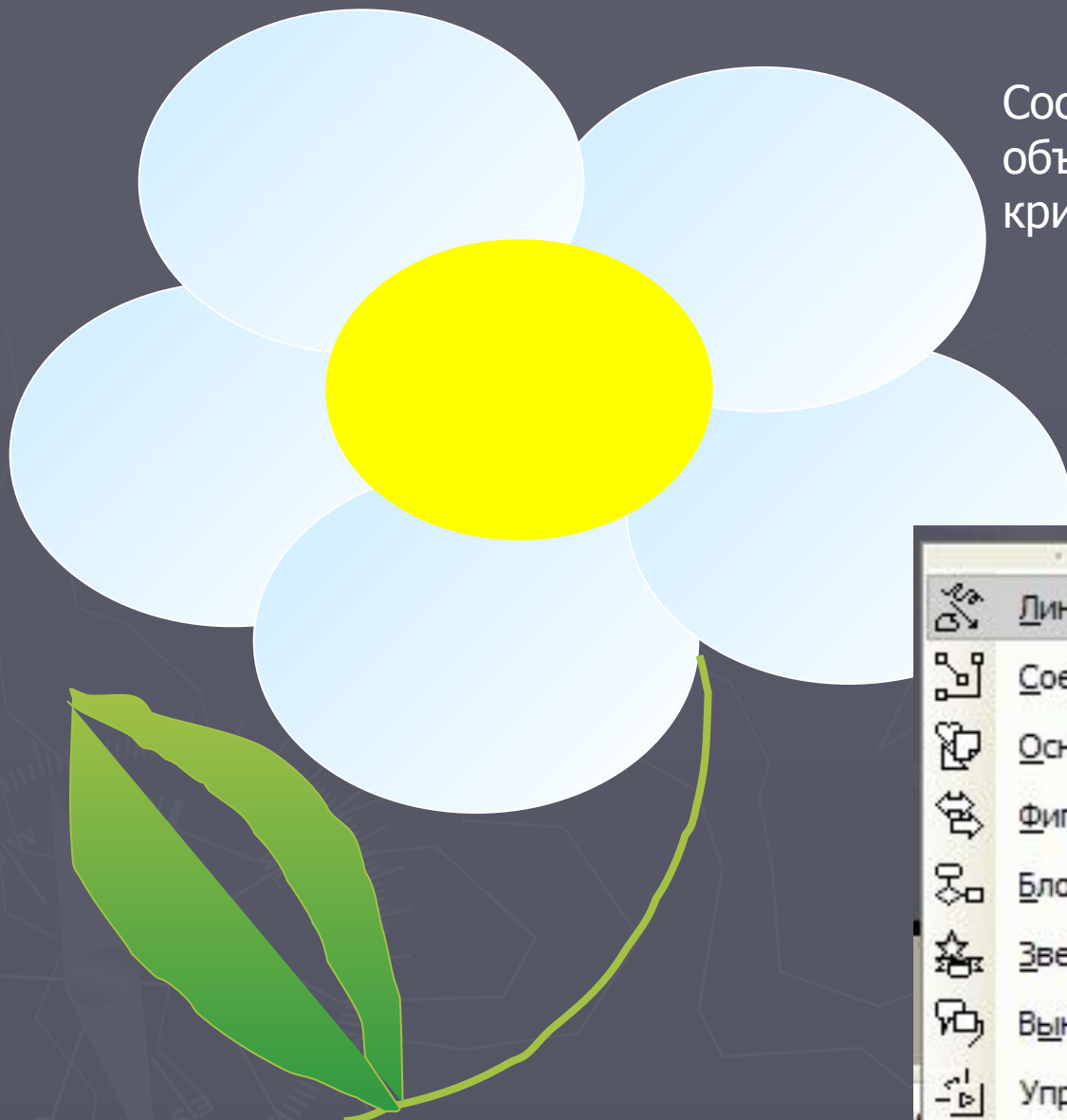
Векторный
клипарт



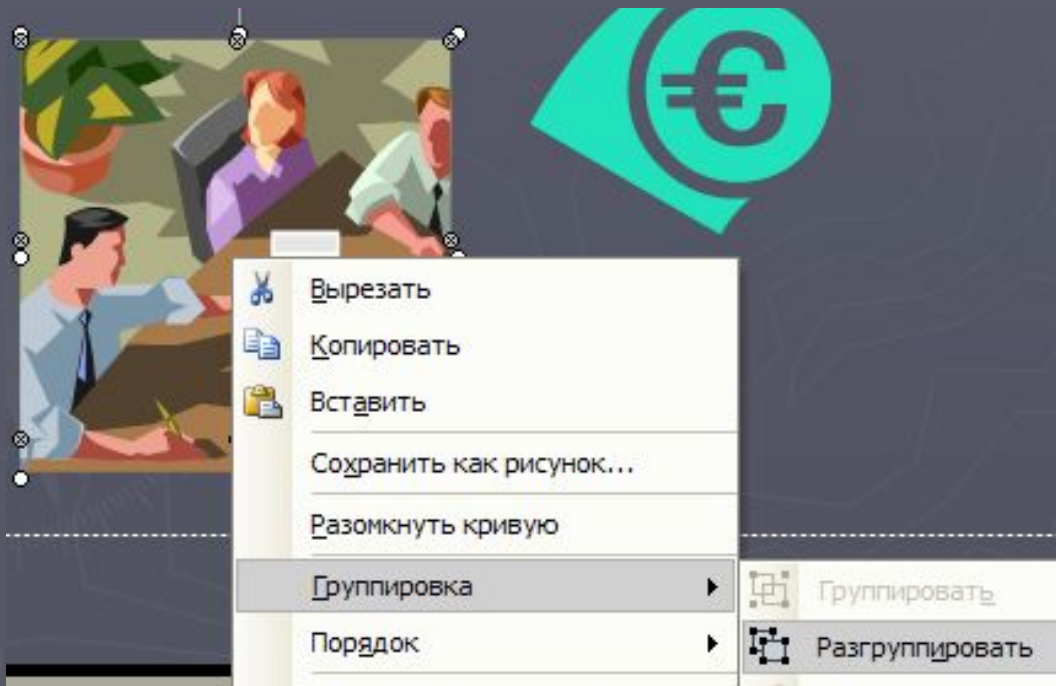
Работа с векторными изображениями



Составление изображения из объектов и рисование с помощью кривых

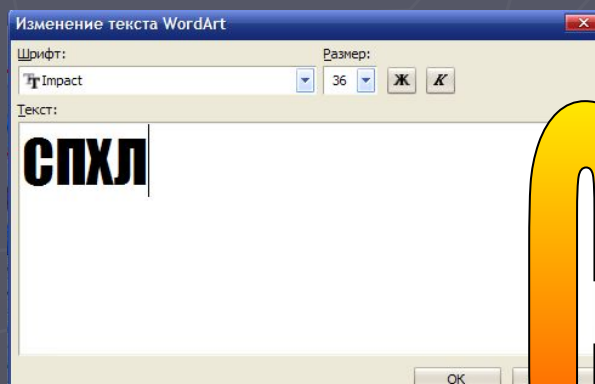


Разгруппировка, группировка



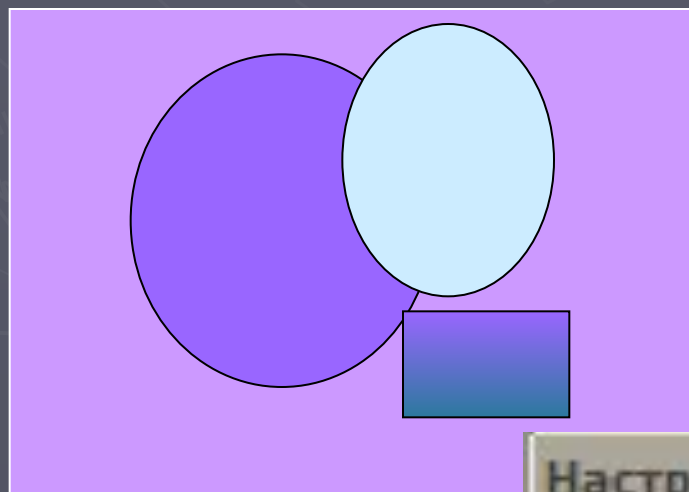
После разгруппировки можно менять цвет отдельных частей изображения

Создание декоративных надписей



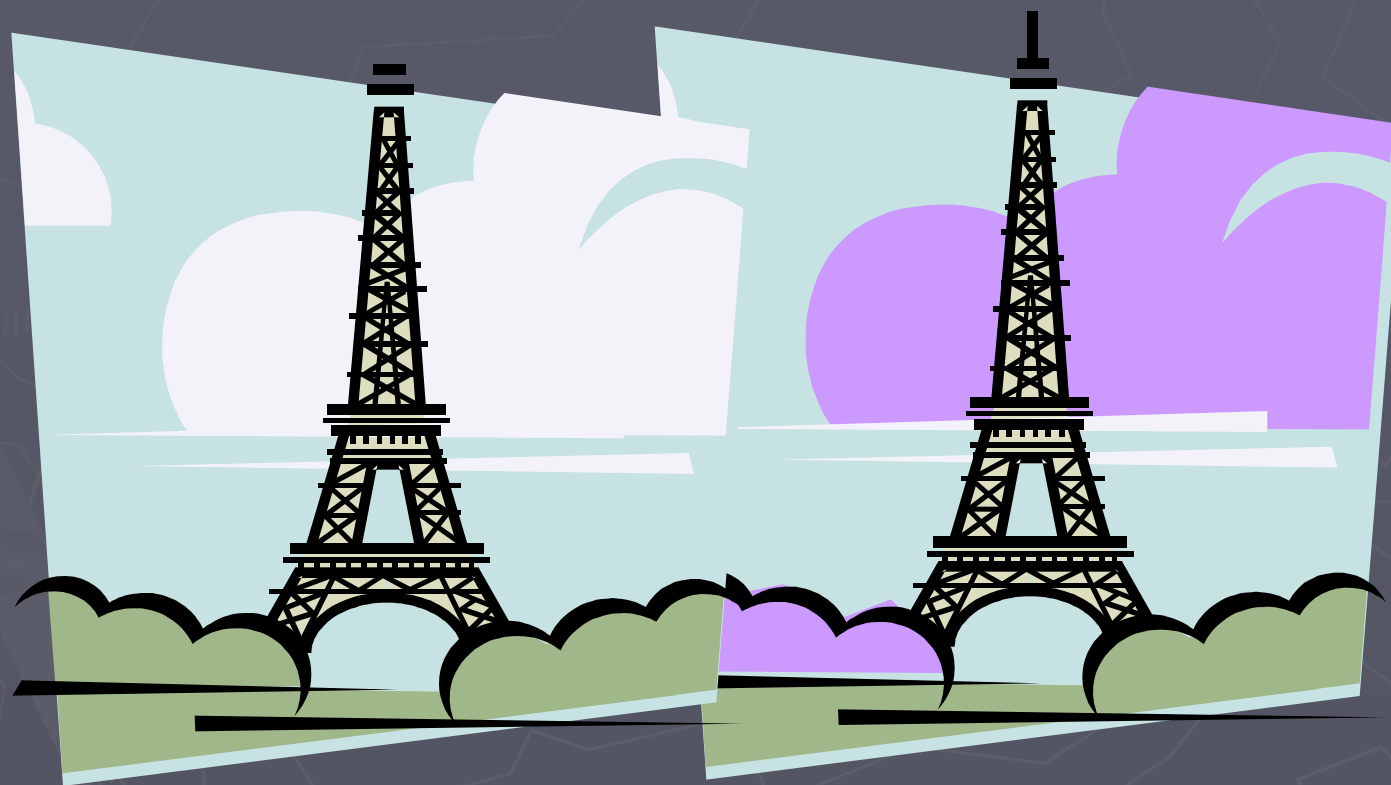
Работа с объемом и тенью

- ▶ К стандартным формам (примитивам) можно добавить тень и объем



Задание 1

- Изменить цвет части изображения клип-арта



Задание 2

- ▶ Создать изображение (пейзаж, натюрморт, портрет) используя различные формы, линии и виды заливок



Задание 3

- ▶ Создать декоративные надписи Word Art с различными заливками, текстурами, объемом

Текст надписи