

**- КОГДА МЯЧ ЛЕЖИТ НА ЗЕМЛЕ, МАЛЬЧИКИ БЬЮТ ПО НЕМУ НОГОЙ, А ДЕВОЧКИ БЕРУТ В РУКИ И ПРИЖИМАЮТ К ГРУДИ.**

**- ЖЕНЩИНЫ ЖИВУТ ДОЛЬШЕ И ГОРАЗДО МЕНЬШЕ ПОДВЕРЖЕНЫ СЕРДЕЧНО-СОСУДИСТЫМ ЗАБОЛЕВАНИЯМ, В ТОМ ЧИСЛЕ ИНФАРКТУ И ИНСУЛЬТУ.**

**- ЖЕНСКИЙ ИММУНИТЕТ ГОРАЗДО СИЛЬНЕЕ МУЖСКОГО.**

# **ТЕМА УРОКА: СТРОЕНИЕ И ФУНКЦИИ ПОЛОВОЙ СИСТЕМЫ ЧЕЛОВЕКА.**

*Цель обучения: описывать строение половой системы человека.*

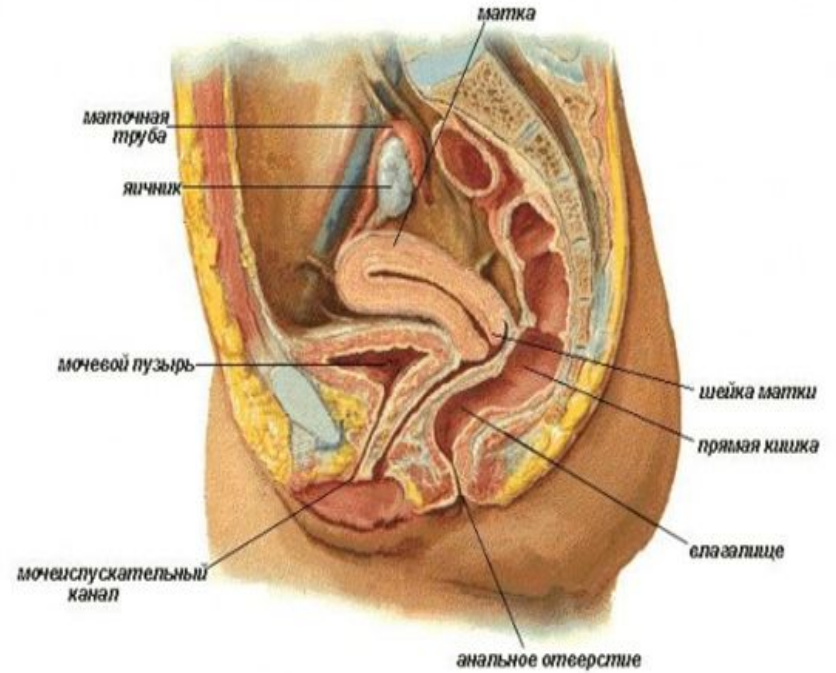


# ПОЛОВАЯ СИСТЕМА

Мужская половая система



ЖЕНСКАЯ ПОЛОВАЯ СИСТЕМА



# ПОЛОВАЯ СИСТЕМА

## ЖЕНСКАЯ

### наружные

- большие половые губы
- малые половые губы
- клитор
- преддверие влагалища

### внутренние

- **яичники**
- матка
- маточная труба
- влагалище

## МУЖСКАЯ

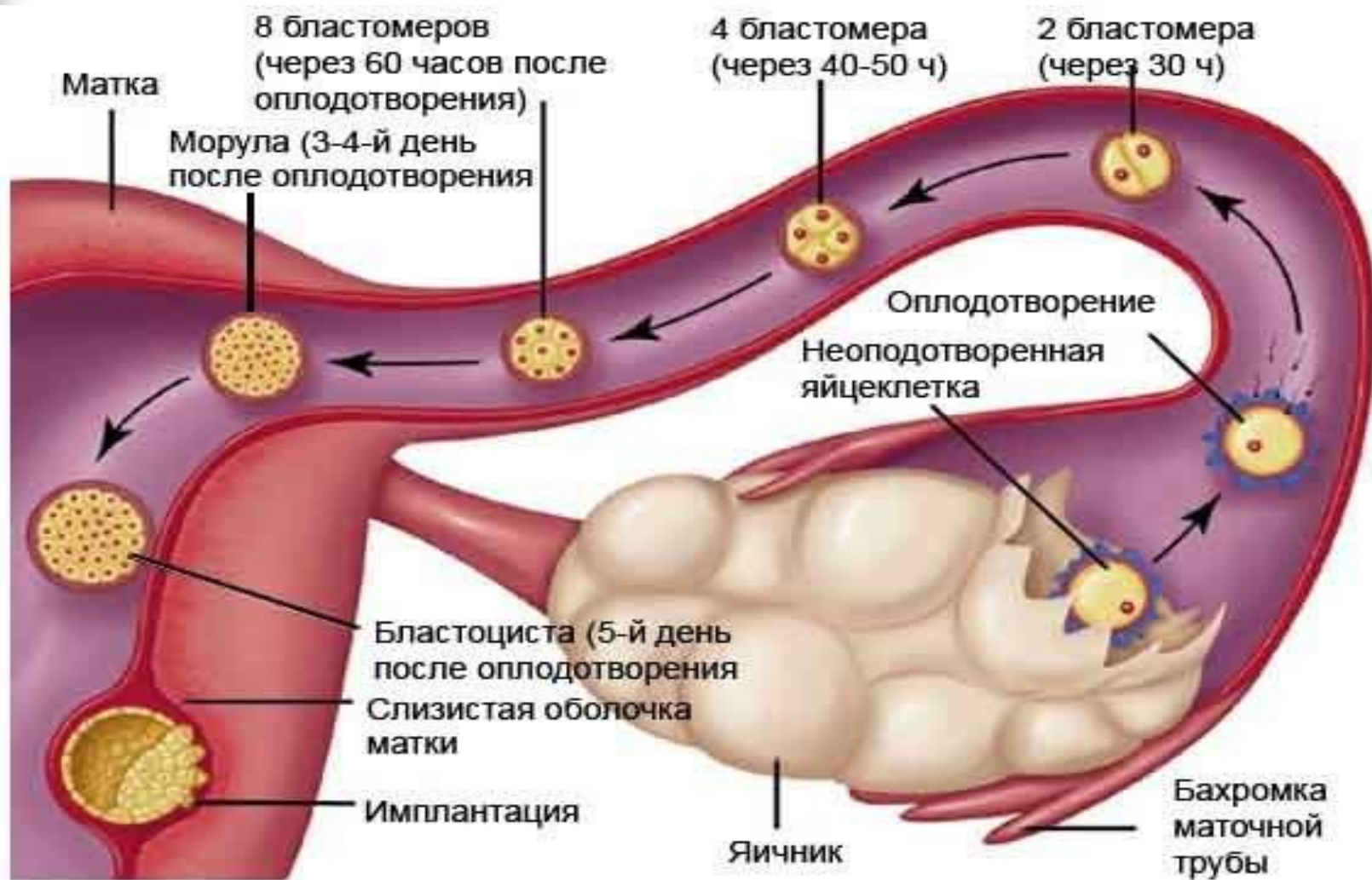
### наружные

- мошонка
- половой член
- мочеиспускательный канал

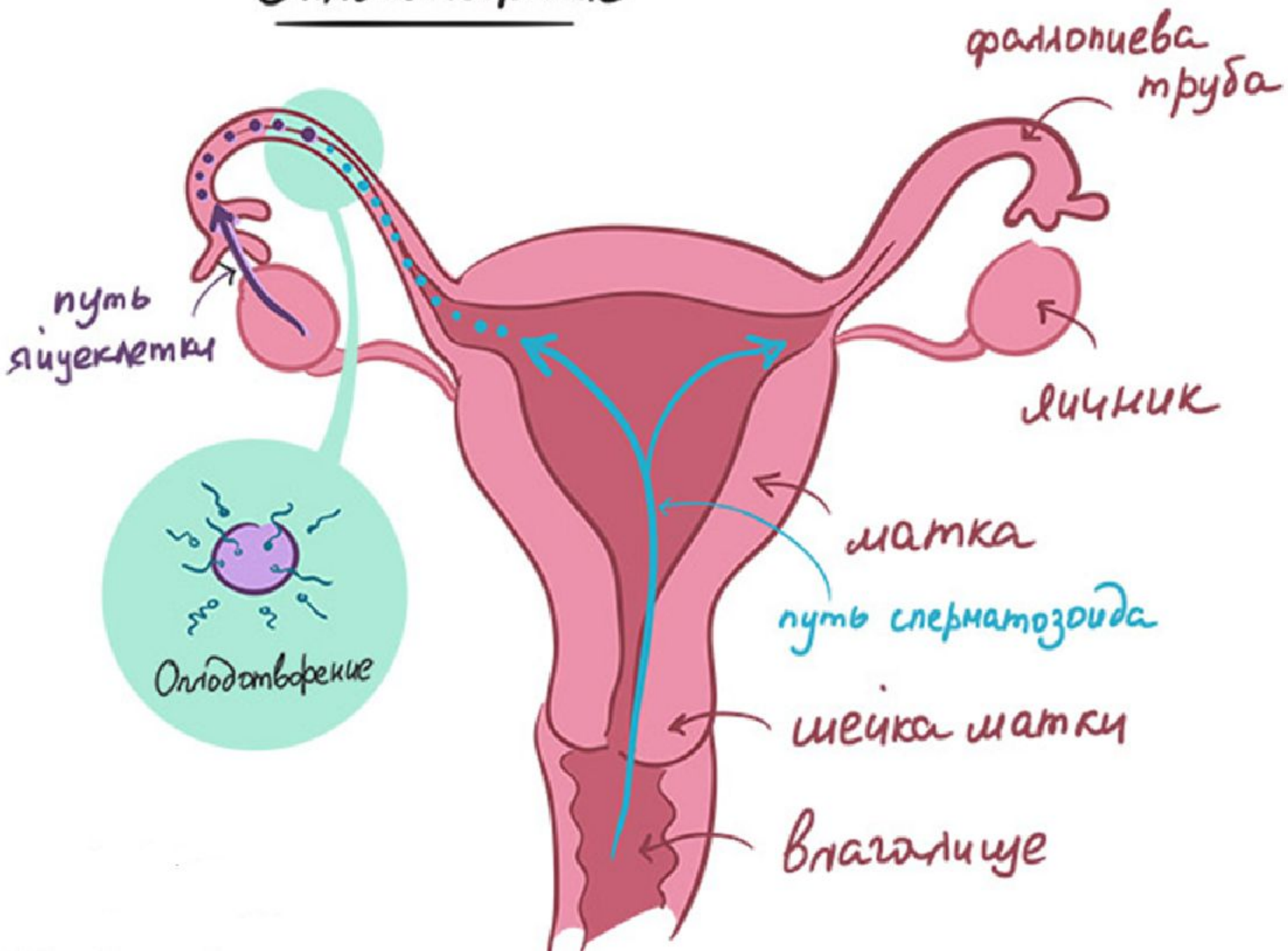
### внутренние

- **семенники**
- семявыводящий проток
- семенной канатик
- предстательная железа

# ОБРАЗОВАНИЕ И ДВИЖЕНИЕ ОПЛОДОТВОРЕННОЙ ЯЙЦЕКЛЕТКИ



# Оплодотворение





Домашнее задание:



# СТРОЕНИЕ ПОЛОВОЙ СИСТЕМЫ ЧЕЛОВЕКА