

# АУКЦИОН!

Урок в 6 классе.  
по теме «Вглядываясь в человека. Портрет».

***Портрет*** –  
это изображение  
человека или группы  
людей



# Виды портретов

Парадный

Романтический

Характерный



# НАСТРОЕНИЕ ПОРТРЕТА



**К. Лемох. «Варька»**



**В. Тропинин.  
«Портрет сына»**





# Признаки парадного портрета

**Парадный портрет  
это официальный  
портрет,  
направленный на  
возвеличивание и  
прославление  
изображаемых.**



Рокотов Ф.С.

«Портрет Григория Орлова»

# Парадные портреты

---



Ван Дейк «Карл II в детстве»



Рокотов Ф.С. «Екатерина II  
Алексеевна»

# Признаки романтического портрета



Боровиковский В.Л.  
«Портрет А. Лопухиной»

Романтические портреты полны тончайшей духовности. Они характеризуются творческим осмыслением природы, поэтической образностью, обогащением выразительных средств, артистизмом. И даже если личность модели не раскрывается в них подчас во всей полноте, они все же ярко характеризуют эпоху, выявляют особенности ее духовной жизни и художественных исканий. Романтическая личность, разнообразна в своих проявлениях. Мечтательность и одновременно склонность к героическому порыву, живая естественность лица, романтическая вера в неисчерпаемость духовных сил человека-творца.



# Романтический портрет



**Тропинин В.**

**«Портрет А.С.Пушкина»**

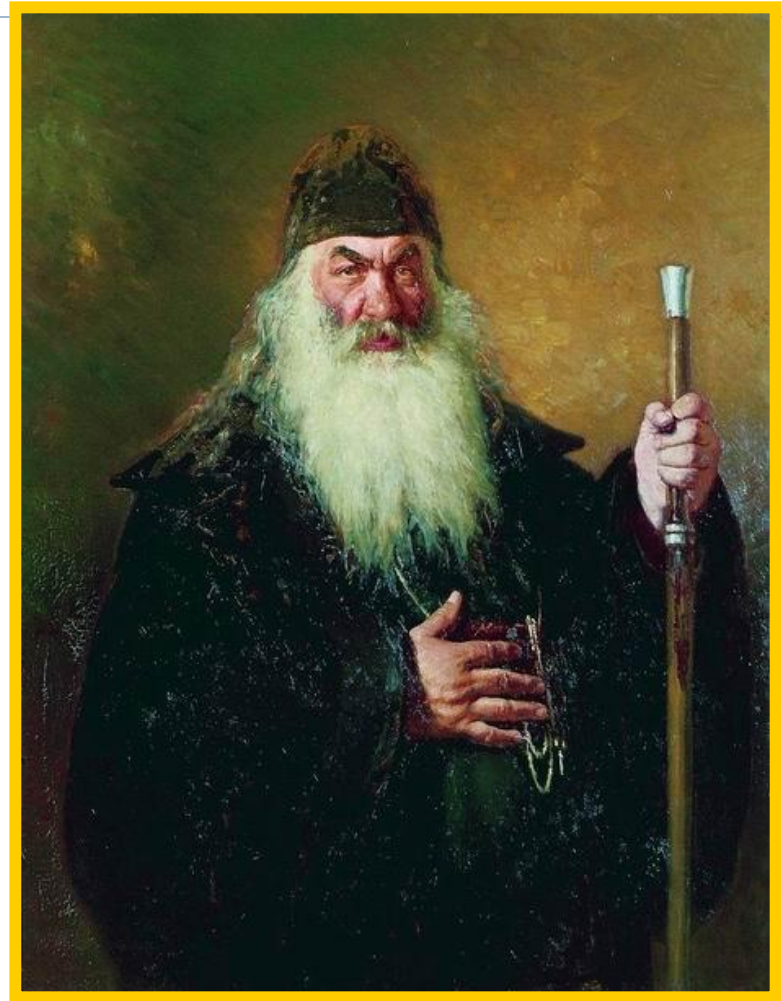


**Ф. Гойя.**

**«Портрет Антонии Зарате»**

# Признаки характерного портрета

**Характерный портрет  
вводит нас во  
внутренний мир  
человека и открывает в  
нем величайшие  
богатства  
человеческой  
личности.**



Репин И.Е. « Протодиакон»

# Характерный портрет



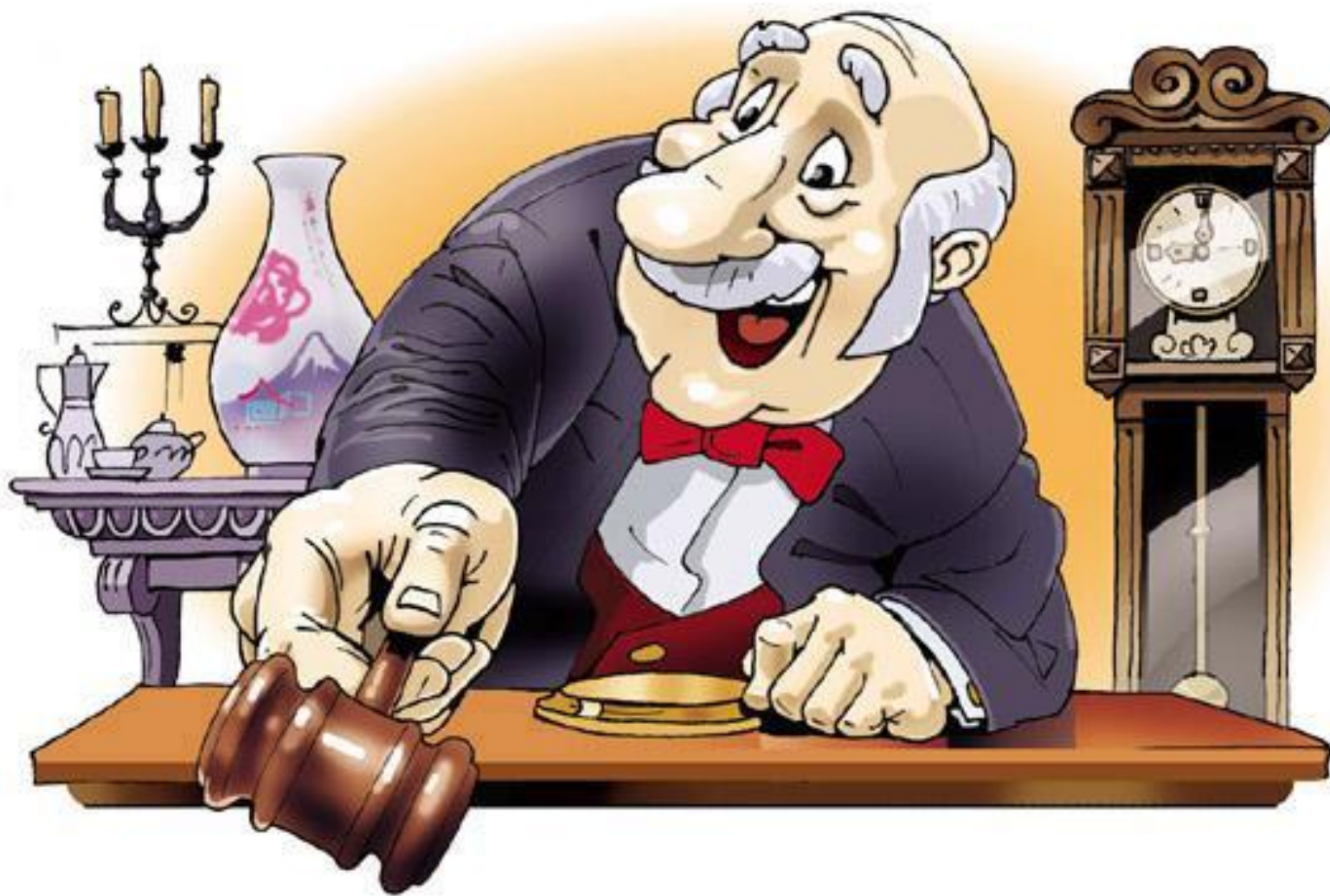
Рембрандт ван Рейн.  
Портрет пожилой женщины



Тициан.  
Портрет Пьетро Аретино

А теперь отправляемся на аукцион!

---





**Мистер «Х»**

Парадный  
портрет



**Мистер «У»**

Романтический  
портрет



**Мистер «Z»**

Характерный  
портрет

---

# Консультация специалиста!

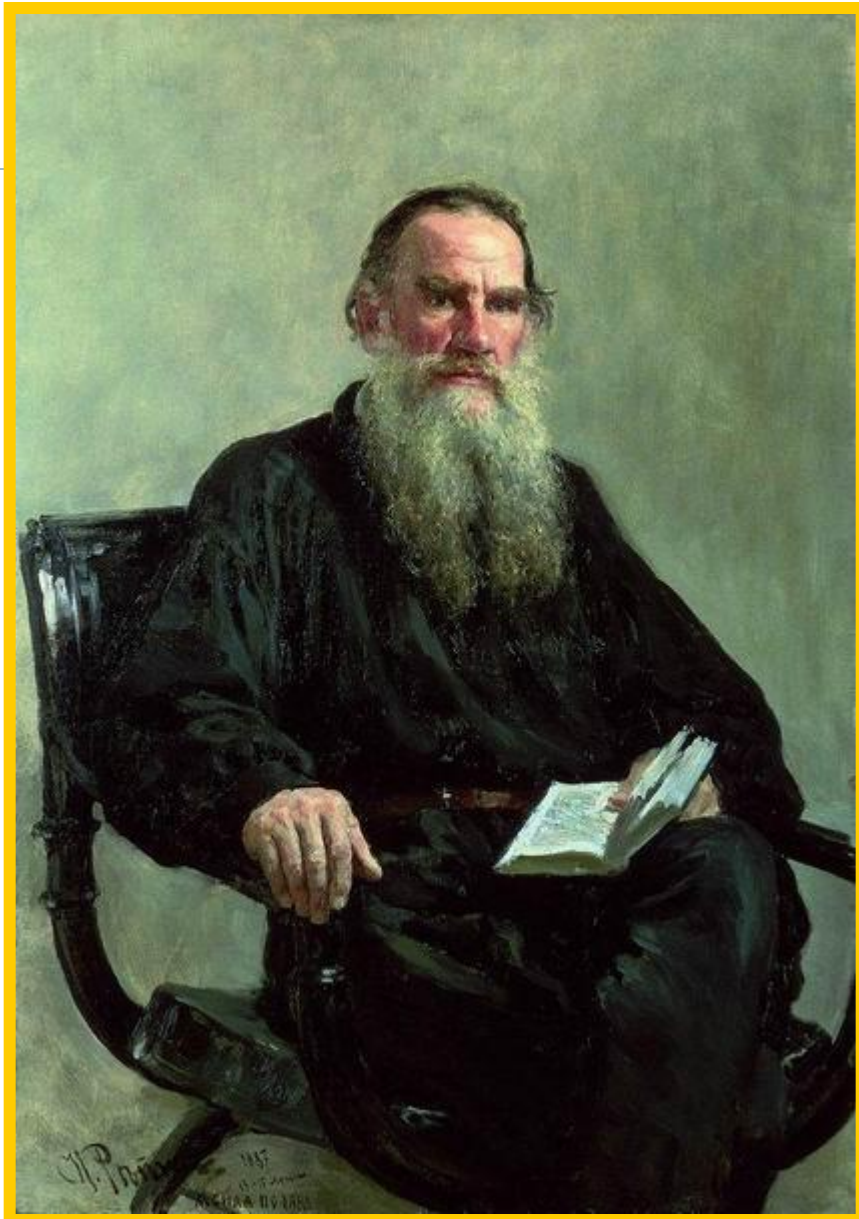


**Портрет (франц. portrait) –  
направление (жанр)  
изобразительного искусства,  
посвященное изображению  
определенного человека или группы  
людей - внешне сходное изображение  
человека, его нрав, внутреннее  
мироощущение, жизненный настрой.  
Наряду с неповторимым  
индивидуальным своеобразием  
портретист должен выявить  
признаки эпохи и социальной среды.**

# Используйте бланк заказа товара

## Бланк заказа

№	Названия картин	1 р	2 р	3 р
1	Репин И.Е. «Портрет писателя Льва Толстого»			
2	Боровиковский В.Л. «Портрет князя Куракина»			
3	Репин, И. Е. «Осенний букет»			
4	Кипренский О.А. « Портрет А.А. Челищева»			
5	Рембрандт ван Рейн. «Портрет старика в красном»			
6	Левицкий Д.Г. «Портрет Екатерины II в храме правосудия»			
7	Тициан. « Портрет молодого англичанина»			
8	Брюллов К.И. «Итальянский полдень»			
9	Ф.Гойя «Портрет семьи короля Карла IV»			



Лот №1

Репин И.Е.  
«Портрет писателя  
Льва Толстого»



## Лот №2

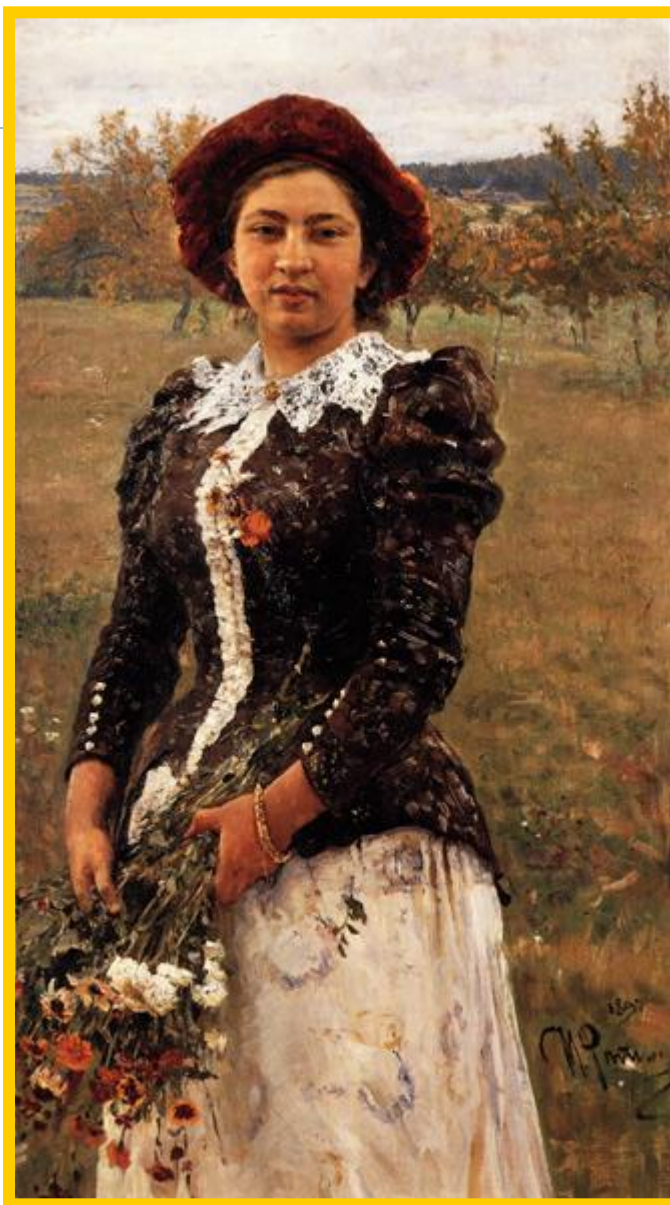
Боровиковский В.Л.  
«Портрет князя  
Куракина»



---

## Лот №3

Репин И. Е. «Осенний  
букет»



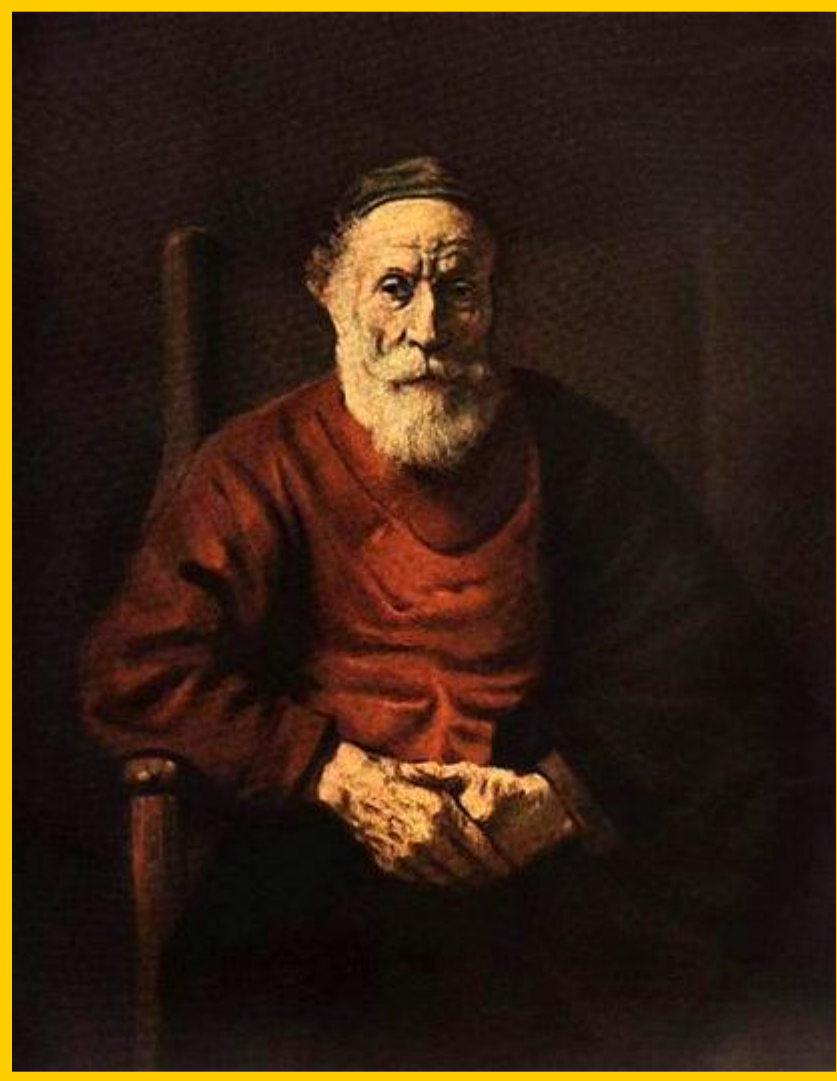
## Лот №4

Кипренский О.А.  
« Портрет  
А.А. Челищева »



**Лот № 5**

**Рембрандт ван Рейн.  
«Портрет старика в  
красном»**





**Лот № 6**

**Левицкий Д.Г.  
«Портрет Екатерины  
II  
в храме правосудия»**

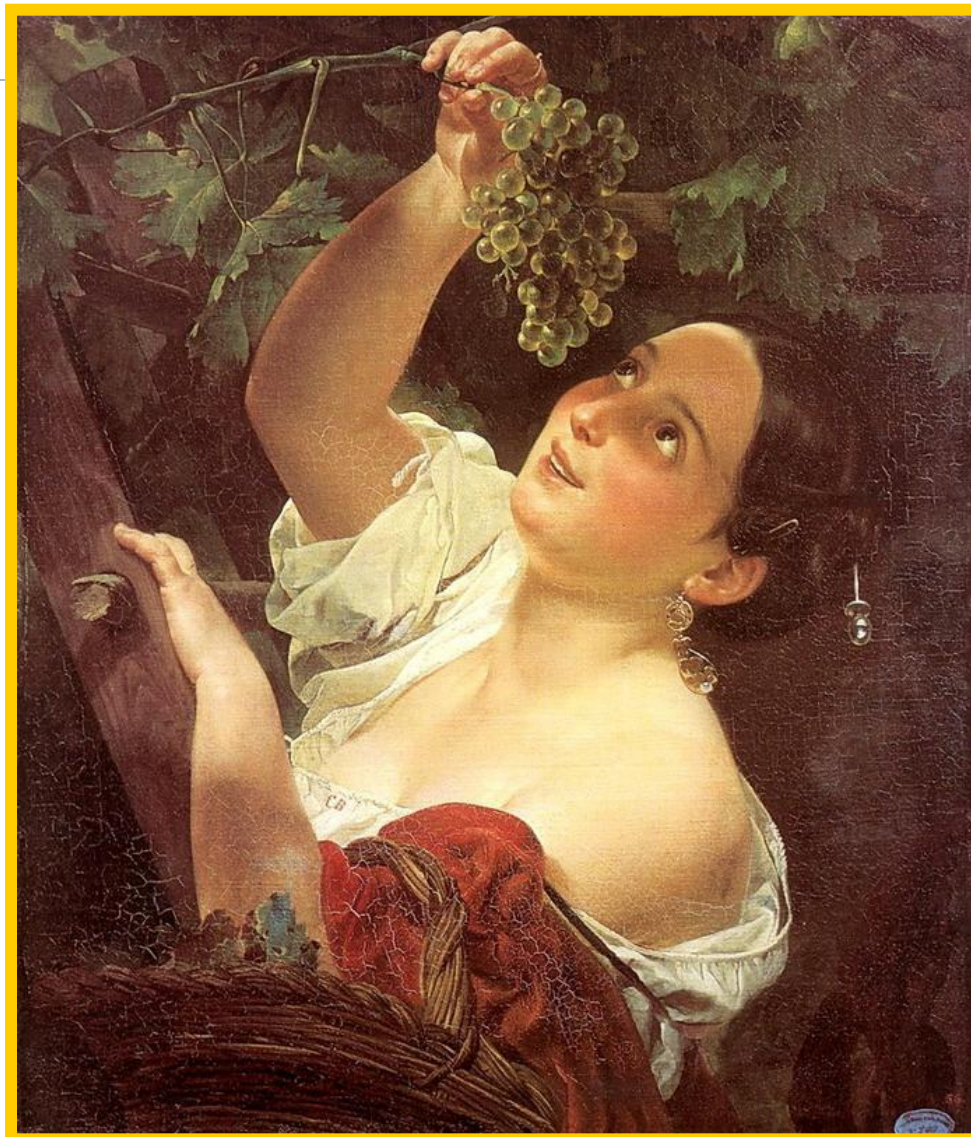
## Лот № 7

Тициан.  
« Портрет  
молодого  
англичанина»



**Лот №8**

**Брюллов К.И.  
«Итальянский  
полдень»**



## Лот №9

### Ф.Гойя «Портрет семьи короля Карла IV»





# А теперь проверим, много ли мы заработали:

---

## **МОДЕЛЬНЫЙ ОТВЕТ**

□ 1 ряд. Парадный портрет:

лоты № 2, 6, 9

□ 2 ряд. Романтический портрет

лоты № 3, 4, 8

□ 3 ряд. Характерный портрет

лоты № 1,5, 7

1 верный ответ-3 балла

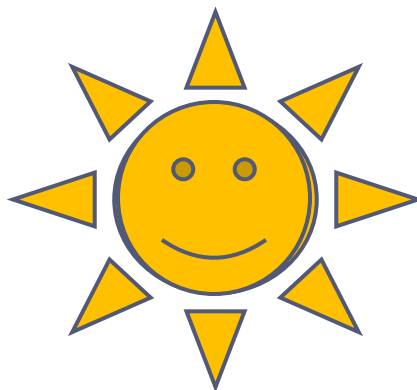
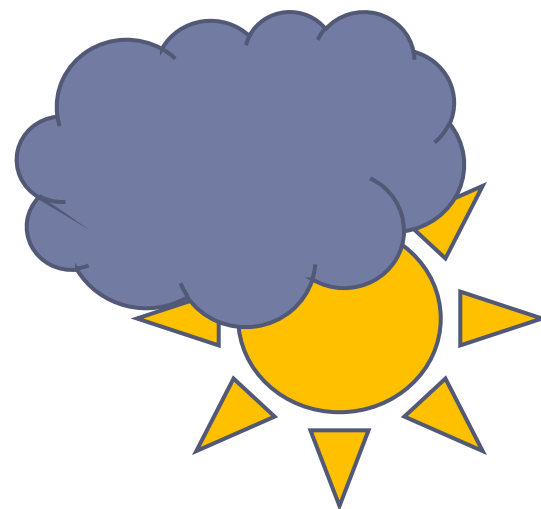
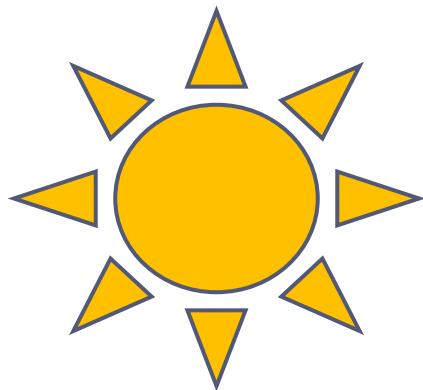
2 верных ответа-4 балла

3 верных ответа-5 баллов



# Выбери

---



---

**ПОЗДРАВЛЯЮ! Спасибо за работу!**



---

## Литература

- Л.А. Неменская Изобразительное искусство  
6 класс.

Презентацию подготовила учитель  
ИЗО БОУСОШ №38  
Колинько Н.А.

