

**ГАОУ СПО РК
«ЕВПАТОРИЙСКИЙ
МЕДИЦИНСКИЙ
КОЛЛЕДЖ»**

- ▶ **ПРЕЗЕНТАЦИЯ НА ТЕМУ:**
- ▶ **«ВВЕДЕНИЕ В НАУКУ ПЕДИАТРИЯ.
ИСТОРИЯ ПЕДИАТРИИ»**

- ▶ **Выполнила студентка 3 курса 4 группы**
- ▶ **Специальность 34.02.01 Сестринское дело**
- ▶ **Акаева Зера Юнусовна**
- ▶ **Руководитель работы:**
- ▶ **Аверьянова Лариса**



ВВЕДЕНИЕ

- Педиатрия - это раздел медицины, которая занимается изучением и медицинским обслуживанием новорожденных, детей и подростков. Согласно определению ООН Детских Фондов, возрастной предел детства составляет от рождения до 18 лет.



ПЕРИОДЫ ДЕТСТВА

- Главная особенность детского организма заключается в том, что он растёт и развивается. Выделение этапов и возрастных периодов развития, имеющих свои анатомо-физиологические особенности, позволяет дифференцированно подходить к ребенку. Традиционно выделяют внутриутробный (гестационный, пренатальный) и внеутробный (постнатальный) этапы развития.

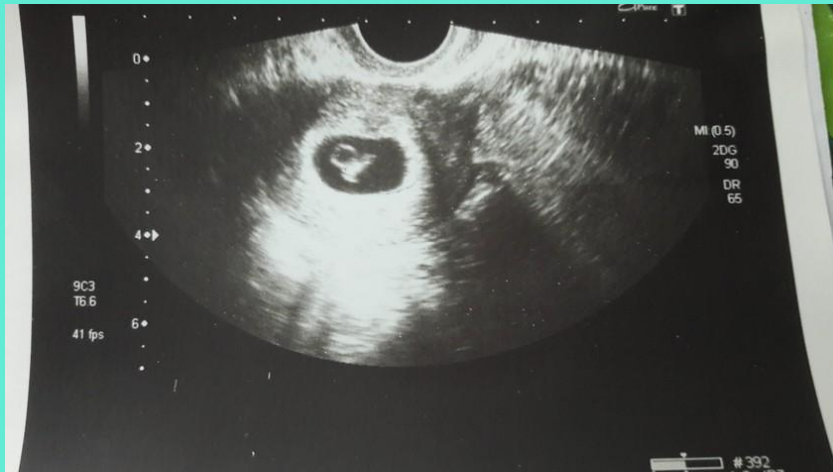


НАЧАЛЬНЫЙ ПЕРИОД (ПЕРВЫЕ 2 НЕДЕЛИ)

- Воздействие тератогенных факторов вызывает патологию, несовместимую с выживанием или формирует тяжелые пороки развития.



ЭМБРИОНАЛЬНЫЙ ПЕРИОД (3-8 НЕДЕЛЬ)



- Воздействие экзо- и эндогенных тератогенных факторов вызывают эмбриопатии с грубыми анатомическими пороками развития.



ФЕТАЛЬНЫЙ (ПЛОДНЫЙ) ПЕРИОД (ОТ 9-Й НЕДЕЛИ ДО КОНЦА БЕРЕМЕННОСТИ)

- □ ранний фетальный период (от начала 9-ой недели до конца 28 недели) - воздействие неблагоприятных факторов обычно не приводят к формированию пороков строения, но может проявиться задержкой роста, и дифференцировки органов и тканей.
- □ поздний фетальный период (от 28 недели до начала родов) - при воздействии неблагоприятных факторов возможно преждевременное прекращение беременности и рождение маловесного и функционально незрелого ребенка. Воздействие в этом периоде инфекционных агентов приводит к возникновению настоящего инфекционного процесса со всеми клиническими признаками заболевания.



**СПАСИБО ЗА
ВНИМАНИЕ**

