

Виды наружной рекламы

Волков Владимир 301

Сити-формат

- У этого вида наружной рекламы существует несколько наименований: ситилайт или постер. Данная разновидность представляет собой конструкцию в виде бокса, на которой располагаются две плоскости для размещения рекламного материала. Она держится на отдельных ножках, однако также может быть встроена в дополнительную конструкцию.
- Размещаться сити формат может в нескольких местах:
 1. На конструкции автобусной остановки;
 2. У киосков и магазинов;
 3. В качестве отдельного объекта на пешеходной зоне.

Чаще всего такие конструкции используются для размещения крупных рекламных кампаний (афиши фильма, телеканала), а также это является отличным способом размещения социальной рекламы.

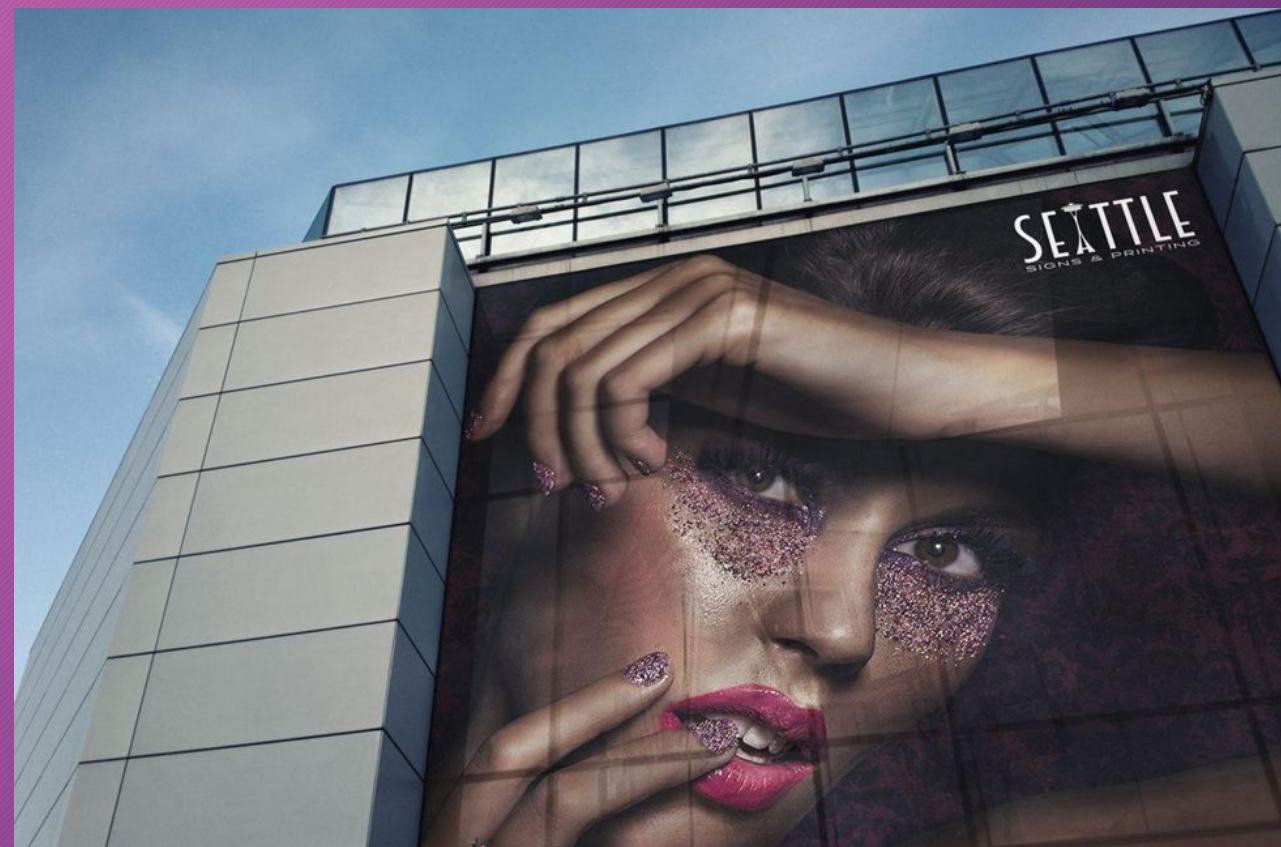


Брандмауэр

Этот рекламный носитель представляет собой большой баннер, который чаще всего размещают на фасаде крупного здания. При этом особенность такой наружной рекламы состоит именно в том, что человек случайно может обратить на нее внимание - она ненавязчива.

В качестве основных преимуществ можно выделить следующие:

1. Хорошая видимость рекламного сообщения;
2. Привлекает внимание большого потока людей, которые часто являются пассажирами транспорта;
3. Вариант является достаточно бюджетным, поэтому эффективность такой рекламной кампании является достаточно высокой.



Призматрон

Данный вид рекламы представляет собой собранный щит из трехгранных призм. На поверхности каждой из таких призм размещено рекламное сообщение, а все вместе они составляют полноценную картинку. Принцип действия щита достаточно прост: автоматически с определенной периодичностью происходит вращение призм - таким образом, финальная картинка меняется. Данные конструкции можно увидеть на оживленных улицах - они устанавливаются обычно по краям проезжей части. Таким образом, они привлекают внимание прохожих или пассажиров транспортных средств.



Призматрон

- Призматроны используются достаточно давно, и маркетологи выделяют у него ряд преимуществ:
 1. Возможность периодически менять рекламное сообщение;
 2. Можно размещать сразу несколько сообщений на одной призме;
 3. Эффективна при рекламе крупных компаний (очень важно заранее рассчитать ожидаемый эффект).



Крышные установки

- Вид наружной рекламы, который размещается на крышах высоких зданий. Чаще всего этот вид наружной рекламы используется компаниями для размещения своих названий и логотипов – с высоты такие буквы привлекают к себе большое количество партнеров. Здесь возможны несколько вариантов материалов, которые используются для размещения:
 1. Лайтбоксы;
 2. Светодиодные панно;
 3. Объемные буквы и конструкции.
- Главное преимущество таких конструкций состоит в том, что их видно достаточно далеко, поэтому они имеют широкий охват потенциальных покупателей.



Вывеска

Основное сообщение, которое транслирует вывеска - это, какая компания находится внутри самого здания или за конкретной офисной дверью. Чаще всего вывески монтируют непосредственно над входом в здание. На данный момент рекламные агентства предлагают большой выбор вывесок (плоские варианты, объемные и фигурные). На данный момент разновидность этой наружной рекламы считается самым эффективным и популярным. При этом владелец компании может самостоятельно выбрать материал, из которого будет изготовлена его вывеска (чаще всего используется ПВХ, акрил или оргстекло). Для большего эффекта можно добавить в конструкцию один из видов подсветки (внешней или внутренней).



Лайтбоксы

- Этот вид рекламной конструкции уже мельком упоминался ранее. В переводе этот вид рекламы означает «световой короб», состоящий из трех основных сторон: боковая, лицевая и тыльная стороны. Внутри данного объекта специалисты размещают светодиодные лампочки, которые обеспечивают равномерное свечение всего рекламного сообщения. Если говорить о задней части конструкции, то для нее используется металл или ПВХ. Если исходить из стоимости, то лайтбоксы считаются на данный момент одним из наиболее бюджетных видов рекламной конструкции светового типа. Еще одно важное преимущество данной конструкции - это долговечность материала. Размещать такой объект можно на улице ил в интерьере.

- Лайтбоксы бывают следующих видов:

1. Пластиковый световой короб и из ПВХ;
2. Акриловая конструкция; Баннерная разновидность;
3. AL профиль;
4. Короб сложной формы;
5. Световые меню-борды.



Панель-кронштейн

Представляет собой конструкцию, которую монтируют на стене или фасаде здания. Она располагается перпендикулярно транспортным путям и основному потоку людей. Основное назначение панели-кронштейна - это указатель. Чтобы люди обращали внимание на конструкцию и в темное время суток, ее дополнительно подсвечивают изнутри. При этом существуют как односторонние, так и двусторонние варианты. Для ее изготовления используют различные материалы, в том числе акрил, панель, поликарбонат и другие. К стене основная часть прикрепляется с помощью кронштейна.



Билборд

- Выглядит эта конструкция как большой рекламный щит. Состоит билборд из металлического обрамления, которое держится на опоре. Стандартный размер этой конструкции обычно составляет 6х3 метра. Этот вид наружной рекламы считается одним из наиболее эффективных.
- Основные преимущества билбордов:
 1. Высокая эффективность;
 2. Нацеленность на большой поток транспортных средств.



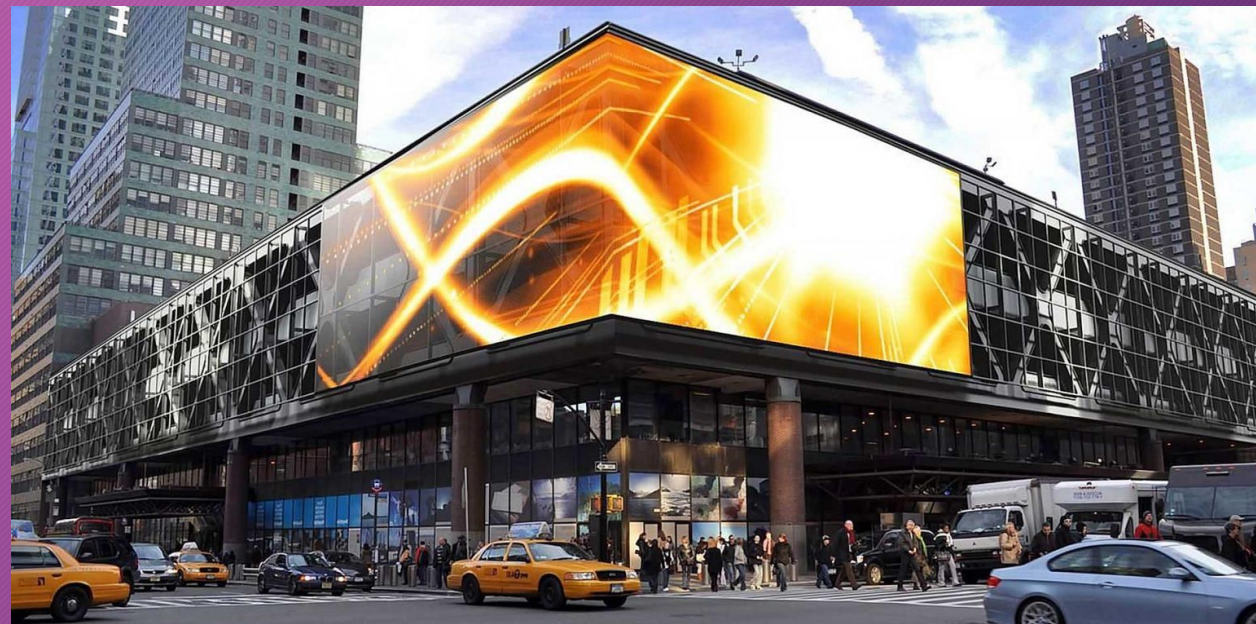
Цифровые экраны

- Это еще одна разновидность рекламных щитов, которые стали популярны в крупных городах.
- Чаще всего данным видом рекламы пользуются следующие компании:
 1. Федеральные фирмы;
 2. Телеканалы и компании;
 3. Местные новостные компании;
 4. Для социальной рекламы.



Медиа-фасады

- Этот вид рекламы представлен в виде светодиодного видеозэкрана с возможностью трансляции текстовых сообщений, графики, анимации и видео. Монтируют медиафасад на внешнем фасаде здания.
- С помощью рекламы на медиафасаде можно достигнуть несколько целей:
 1. Передача рекламного сообщения водителю автомобиля и прохожим;
 2. Дополнительное украшение здания.



Суперсайт

- Рекламный экран больших размеров, который устанавливается на высокой опоре. Для того чтобы привлечь к себе еще больше внимания, рекламное сообщение дополнительно подсвечивается лампами и светодиодами. Также изготовители предлагают воспользоваться дополнительным эффектом, который позволяет увеличить эффективность такой рекламы - это система трехгранных призм (Trivision). Наружную рекламу предпочитают размещать как в самом городе, так и за его пределами. Существует несколько стандартных видов суперсайтов по размерам: 10x5, 9x4,5, 12x5, 15x5 метров. Также при установке учитывается тот факт, что конструкции должны размещаться на расстоянии до 25 м от земли. Они обычно размещаются выше, чем другая реклама.



Брендинг автомобиля

- В качестве рекламного носителя выступает автомобиль. Это может быть как легковая машина, так и грузовой транспорт или автобус. Способ нанесения рекламного сообщения: на основе автомобиля наносится пленка, на которой уже распечатано рекламное сообщение. Обычно здесь указывается контактная информация компании и ее логотип, а также информация об акциях и специальных сообщениях. Если говорить о преимуществах этого вида рекламы, то можно отметить относительно недорогую стоимость, охват целевой аудитории. При этом из-за постоянного перемещения эту рекламу могут увидеть люди из разных районов города.



Световая панель

- Выглядит данная конструкция в виде тонкого материала, на котором размещается подсветка. С лицевой стороны объекта можно увидеть фотографию, баннер или логотип компании. При этом применение световых панелей намного шире: часто такую конструкцию можно встретить не только снаружи, но и в интерьерном оформлении. Также световые панели любят устанавливать на витринах, чтобы привлечь дополнительное внимание покупателей.
- Существует несколько видов панелей, которые отличаются как по исполнению, так и по цене:
 1. Модель Crystal;
 2. Magnet;
 3. Разновидность Frame;
 4. Модификация Frame Super Slim;
 5. Вариант Outdoor



Штендер

- Эта рекламная конструкция располагается у входа в магазин, торговое заведение, пункта общественного питания, развлекательной компании. Также его могут размещать на определенном расстоянии от рекламируемой компании. В этом случае штендер одновременно осуществляет несколько функций: он служит указателем месторасположения, а также передает рекламное сообщение. Преимущество конструкции в том, что она считается относительно легкой, а также ее можно складывать и раскладывать - при необходимости его можно перенести в другое место. Таким образом, можно сэкономить дополнительное место. Также существует несколько разновидностей штендеров, которые отличаются по своей форме: прямоугольный, меловой и арочный.



Стелла

- Рекламные стеллы представляют собой один из наиболее массивных элементов наружно рекламы. Они выглядят как 2 или 3-мерные конструкции, которые содержат в себе ряд световых элементов. Обычно они могут быть как миниатюрными величиной до 0,8 метров, так огромными, которые в высоту достигают 30 м. Существует две разновидности стелл: мобильные, которые можно перемещать в различные участки, а также стационарные, которые сразу крепятся на бетонном основании.

