



Российский университет
дружбы народов

ПЕРЕЛОМ ДИАФИЗА ПЛЕЧЕВОЙ КОСТИ

Подготовила:
ст.гр.СВТ-сд-02-16
Барышева В. В.



А н а м н е з:

- *КИРЮША (Кирилл Сергеевич)*
- *Беличий саймири*
- *самец*
- *9 лет*
- *Масса тела – 650гр*
- *Дегельминтизация в октябре 2019*
- *Корм – зоофобус, фрукты, овощи*
- *Заболевания и аллергии – нет*

Первичный приём:

Первичный приём хирурга от 25.04.2020

«Во время игры неудачно прыгнул,
упал».

- Appetit - сохранён (кормили
вчера вечером)
- Жажда - сохранена
- Mочеиспускание - сохранено,
безболезненно
- Дефекация - сохранена,
безболезненна



О с м о т р :

- Вес - 0,65 кг
- Тургор кожи - в норме
- СО - влажные, розовые
- Подкожная клетчатка - умеренно развита, отеков нет, местная температура не повышена
- Эластичность кожи - в норме
- Перелом правого плеча

- Тип дыхания - грудно-брюшной
 - Одышка отсутствует
- Грудная клетка безболезненна

- Пульс на бедренной артерии - симметричный, ритмичный
 - Сердечный толчок - умеренный
- Тоны сердца - четкие, ясные, эндокардиальные шумы не аускультуются

Назначена операция на 28.04.2020

На приеме:

- Взят Б/Х анализ крови
- Выполнено рентгенологическое исследование



Лабораторная диагностика:

Показатели	Данные исследования	Нормы для собак	Нормы для кошек
Альбумин	36	29-38	29-38
Креатинин	92	45-138	50-150
Мочевина	6,8	3,0-9,5	5,4-11
Калий	5,12	3,5-5,5	3,5-5,6



Рентгенологическое исследование:

Косой спиралевидный перелом диафиза
правой плечевой кости 12А2



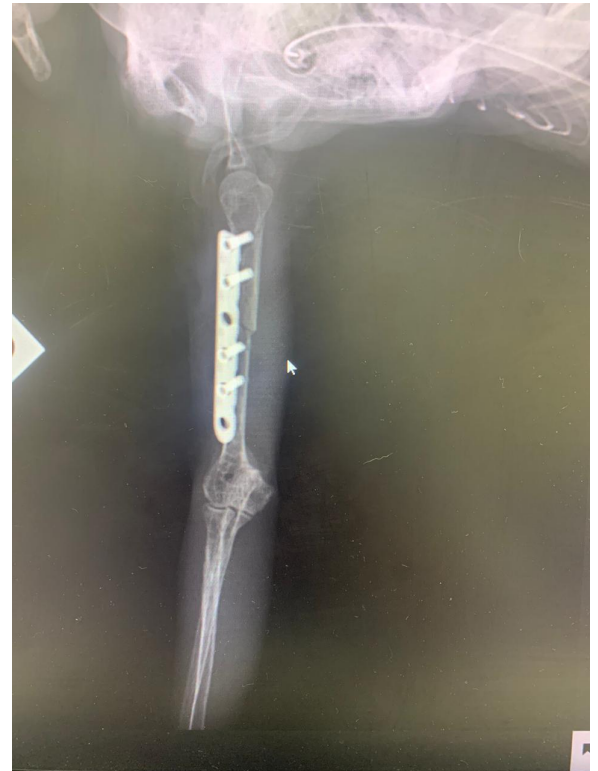
О п е р а ц и я :

28.04.2020

- **Общая анестезия:** **Золетил** 0,7мг/ч - затем 0,4 мг; **Изофлюран** 1,5об - затем 0,8об
- **Выполнено:** *Линейный разрез кожи с латеральной поверхности плеча, гемостаз, скелетирование костных отломков, репонирование костных отломков, установка блокируемой пластины под винты 2.0 мм, длиной 5 мм, промывание операционной раны стерильным изотоническим раствором, послойное ушивание операционной раны монофиламентной нитью 4-0, кожа ушита непрерывным швом.*



Операция:



Р е а б и л и т а ц и я :

- ✓ Антибиотикотерапия: Амоксиклав – 10 дней
- ✓ Омез(10мг) по 1/40 капсулы 2р/д – 10 дней
- ✓ Мелоксикам(суспензия) – по 0,05мл 1р/д – 3 дня
- ✓ Обработка швов р-ром хлоргексидина 0,05% 2 р/д
 - ✓ Снятие швов через 12 дней
 - ✓ Ограничение подвижности





СПИСОК ИСПОЛЬЗОВАННЫХ ИСТОЧНИКОВ:

- SLS - внутренняя программа ВК «Центр»
- Комментарии лечащих врачей, пожелавших остаться неизвестными
- Фотографии лечащих врачей и владельцев (с разрешения)



Спасибо за внимание!



Российский университет
дружбы народов