

**ВОЙДЁМ В
ПРАВОСЛАВНЫЙ
ХРАМ**

ПРАВОСЛАВНЫЙ ХРАМ



ЧТО ТАКОЕ ХРАМ?

- Храм — это место, куда люди приходят молиться, то есть говорить с Богом или со святыми, изображенными на иконах.
- В храме священники совершают богослужения.
- В храме должна стоять тишина. Там ведут себя скромно и уважительно к жилищу Бога.
- **Каждое посещение храма для христианина — это праздник.**

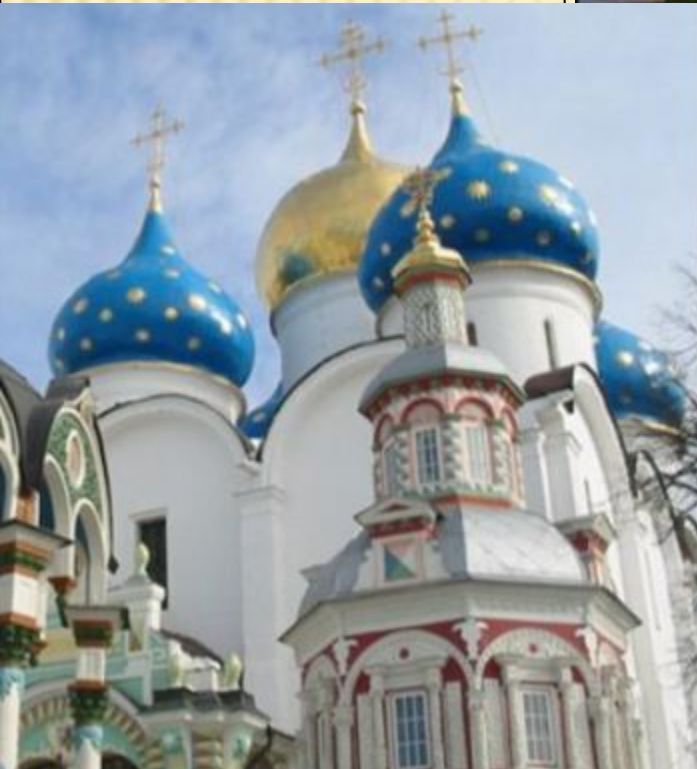


- Храм символизирует Небесный Град, **Царство Божие.**
- Храм строится так, чтобы лица молящихся были обращены на **ВОСТОК.**
- Каждая деталь храма имеет **СИМВОЛИЧЕСКИЙ**



Золотой купол с крестом символизирует **небесный свод** или **пламя горящей свечи**, которое связывает небо и землю.

ПО ЦВЕТУ КУПОЛА МОЖНО ОПРЕДЕЛИТЬ, КОМУ ПОСВЯЩЕН ХРАМ



ХРАМ В ФОРМЕ КРЕСТА



- Эта форма храма указывает, что в основании Церкви лежит Крест Христов, через который верующие получили вечное спасение.



ХРАМ В ФОРМЕ КРУГА

**КАК КРУГ НЕ ИМЕЕТ
НАЧАЛА И КОНЦА,
ТАК И ЦЕРКОВЬ
ХРИСТОВА БУДЕТ
СУЩЕСТВОВАТЬ
ВЕЧНО.**

ХРАМ В ФОРМЕ ВОСЬМИКОНЕЧНОЙ ЗВЕЗДЫ



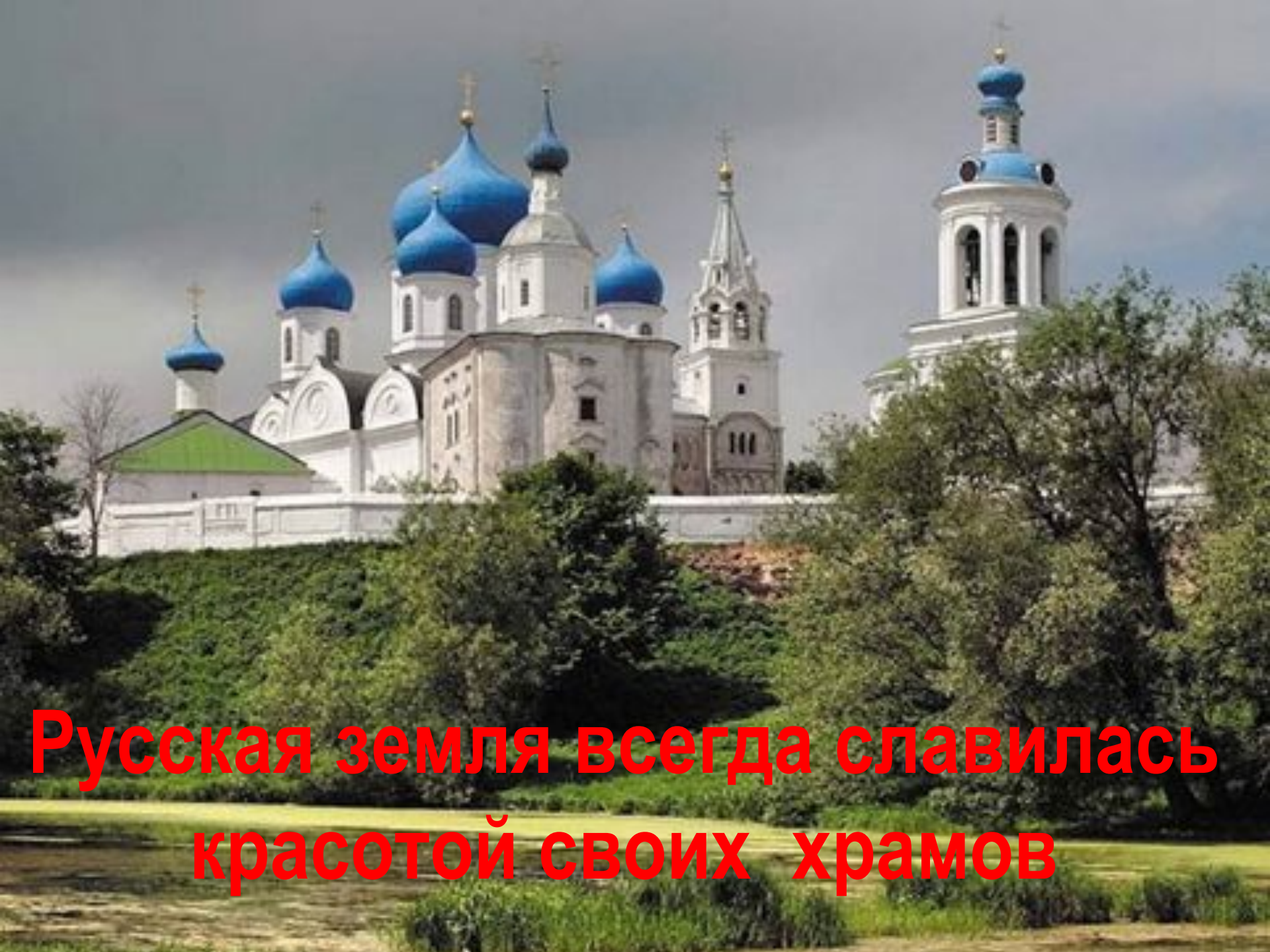
- Такой храм напоминает **вифлеемскую звезду** и символизирует Церковь как **путеводную звезду**, освещающую людям **путь к вечной жизни**.

ХРАМ В ФОРМЕ КОРАБЛЯ

(КОВЧЕГА)

Мир - житейское море, а церковь - **корабль**, на котором можно переплыть это море и достигнуть тихой пристани — Царства Небесного.



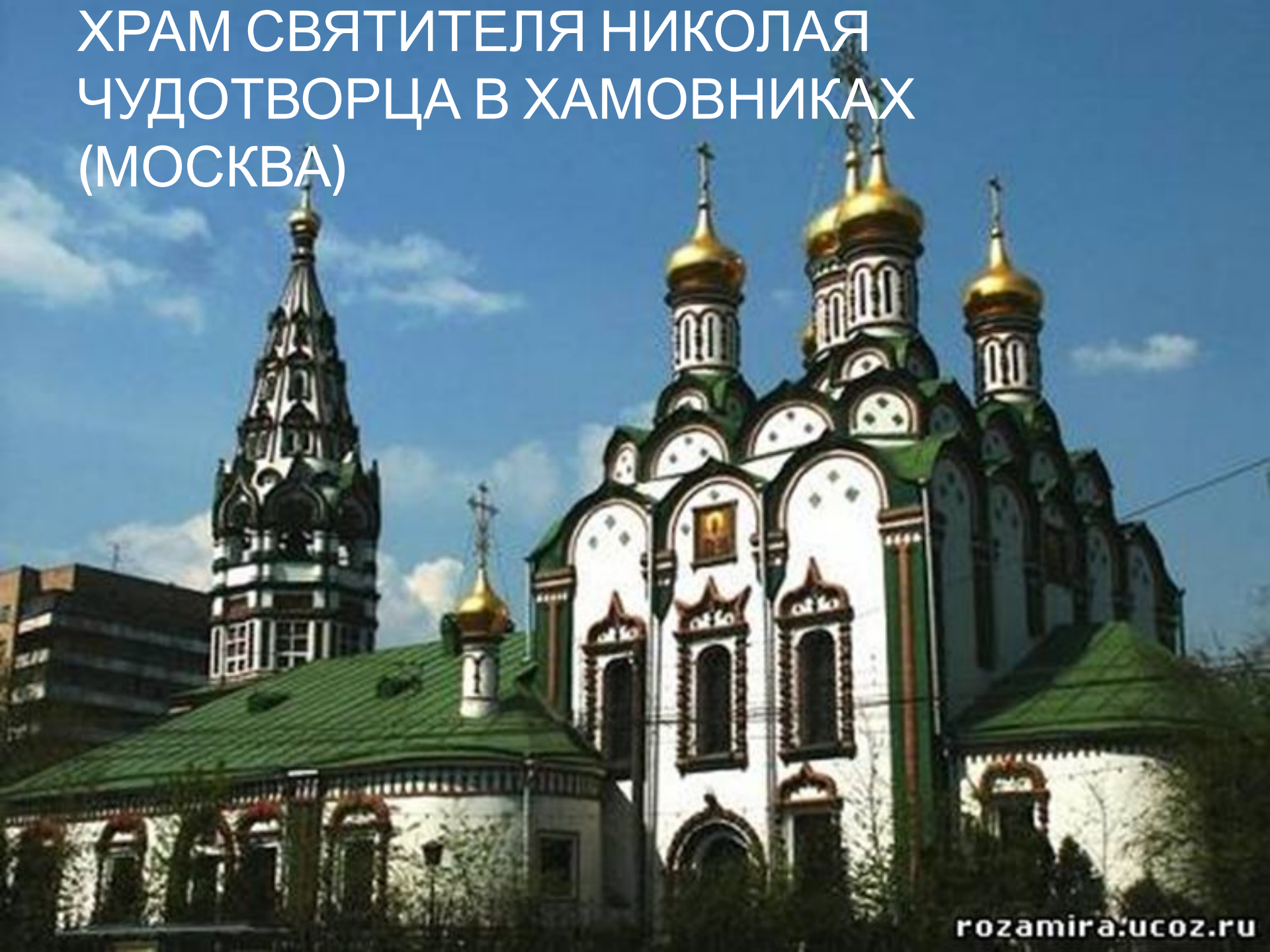


**Русская земля всегда славилась
красотой своих храмов**

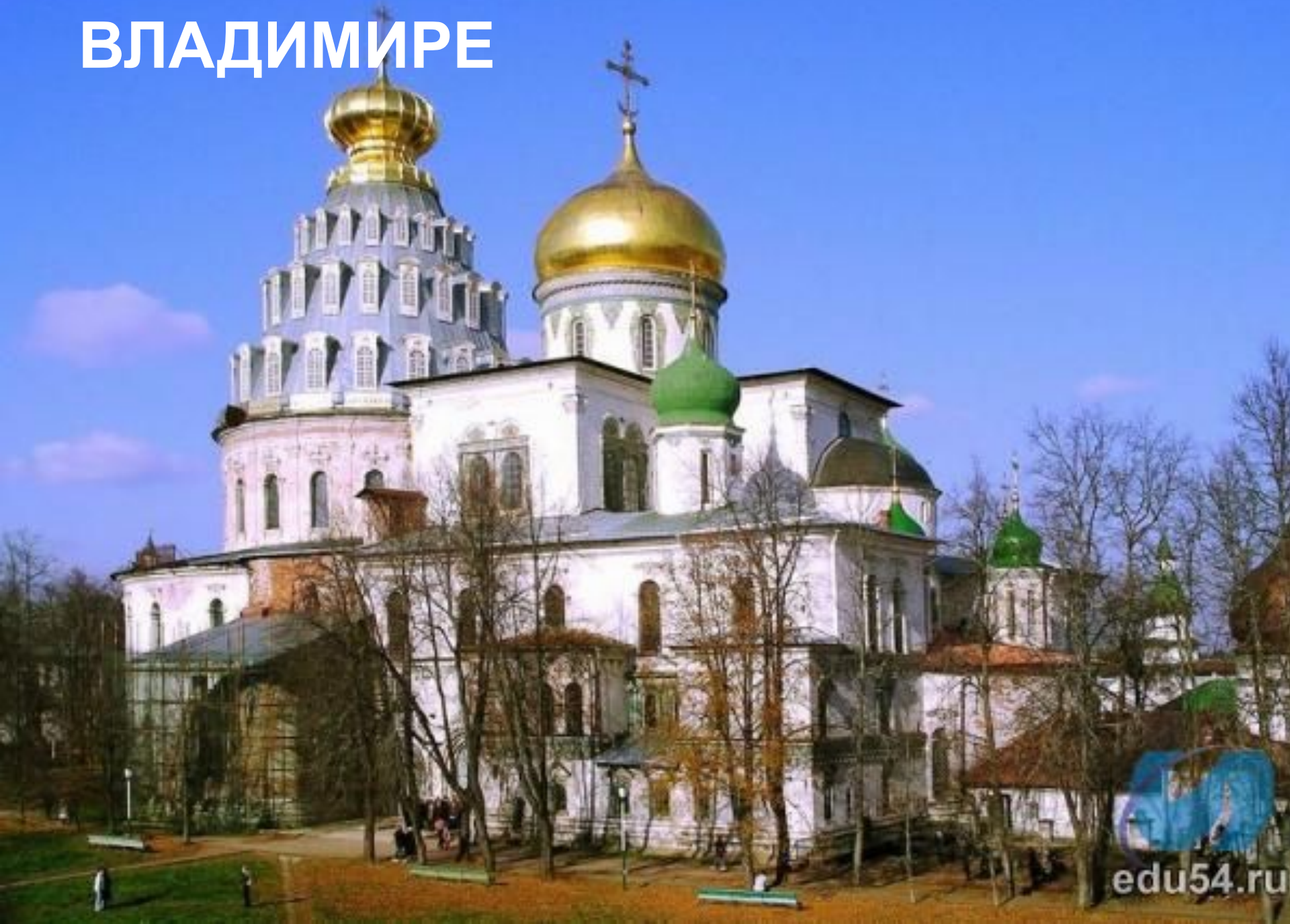
ПРЕОБРАЖЕНСКАЯ ЦЕРКОВЬ В КИЖАХ



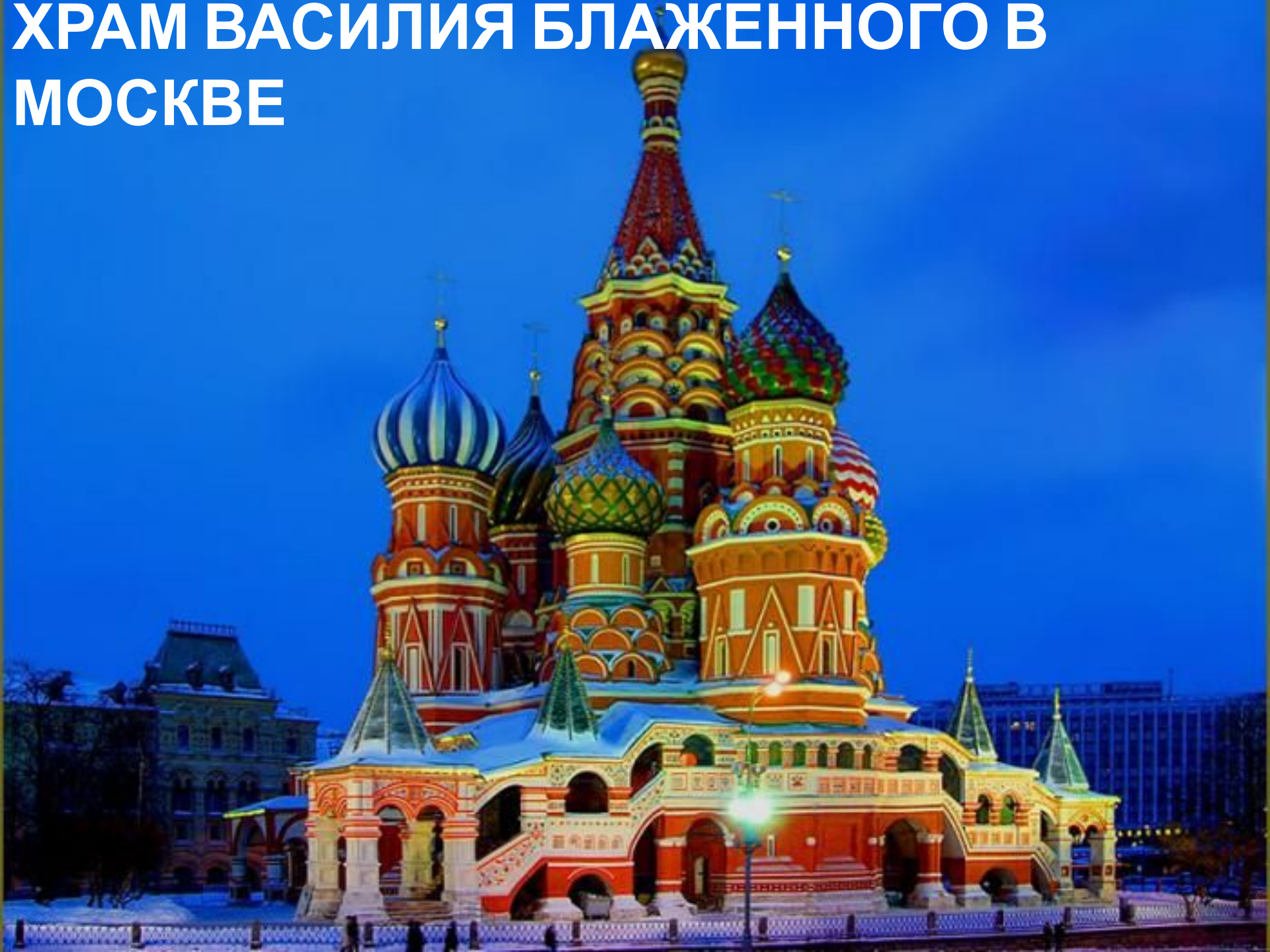
ХРАМ СВЯТИТЕЛЯ НИКОЛАЯ ЧУДОТВОРЦА В ХАМОВНИКАХ (МОСКВА)



УСПЕНСКИЙ СОБОР ВО ВЛАДИМИРЕ



ХРАМ ВАСИЛИЯ БЛАЖЕННОГО В МОСКВЕ



ПАМЯТКА МАЛЬЧИКУ

**Прежде чем зайти в собор,
Головной сними убор,
Злые мысли отгони:
Не нужны тебе они...**

ПАМЯТКА ДЕВОЧКЕ

**Скромную надень одежду,
В брюках в храм идёт невежда,
Голову платком покрой
И тихонько в храме стой.**



УСТРОЙСТВО ХРАМА



Самая главная часть храма **алтарь**.

Слово "**алтарь**" значит
возвышенный
жертвенник.

Алтарь - место сугубого
пребывания господа
Иисуса Христа

ПАПЕРТЬ



ПРИТВОР



Алтарь

- Алтарь — основная святыня храма, символически изображает «селение Божие».
- Алтарь находится на восточной стороне храма.
- Слово «алтарь» (лат. - alta aru) означает «высокий жертвенник».





ПРЕСТОЛ

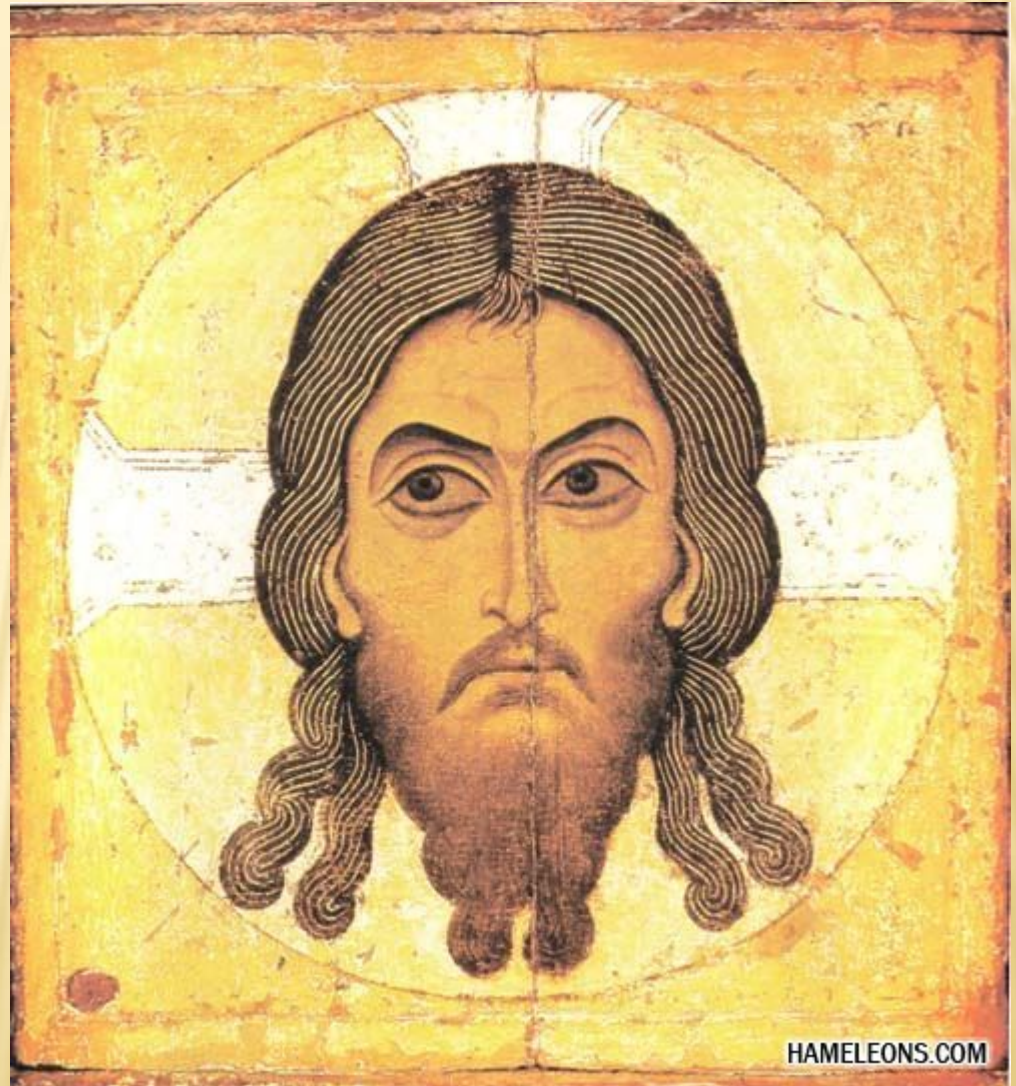
САМОЕ ВАЖНОЕ МЕСТО В АЛТАРЕ - ПРЕСТОЛ - СТОЛ, УКРАШЕННЫЙ ПОЛОТНОМ И ПАРЧОЙ. В ПРЕСТОЛ КЛАДЕТСЯ ЧАСТИЦА СВЯТЫХ МОЩЕЙ.

- Здесь совершается **Евхаристия** – главное христианское таинство.
- Считается, что на престоле невидимо присутствует сам **Христос**.

СВЕЧА



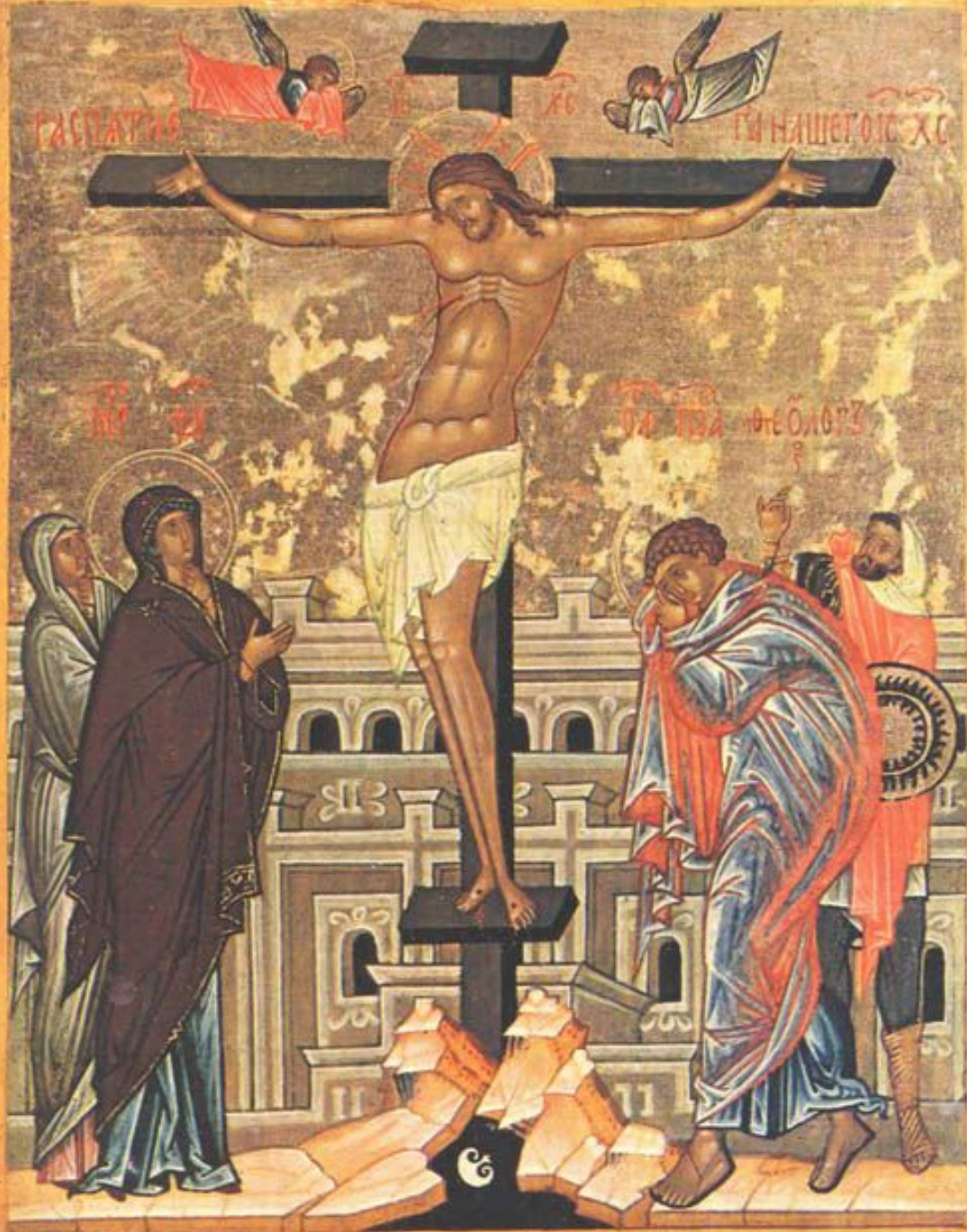
ИКОНА





ИКОНОСТАС





НГМ ИИИИ
3335 3094

СЛАВНОЕ ОУ ПРА

ОУ ПРАВЕК КРА ХРТА

М. А.

К. К.





ВОЗНЕСЕНІЕ

ГДНЕ



ВЛАДИМИРСКАЯ
ИКОНА
БОЖИЕЙ
МАТЕРИ



КАЗАНСКАЯ
ИКОНА
БОЖИЕЙ
МАТЕРИ



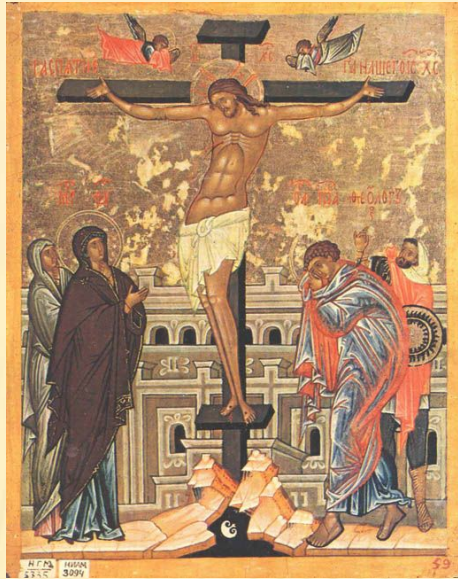
4 БУКВА – ПЕРВАЯ БУКВА ОТ САМОГО
БЛИЗКОГО, ЛЮБИМОГО И РОДНОГО НАМ
СЛОВА (ЧЕЛОВЕКА)

2 БУКВА – «РЫЧАЩАЯ БУКВА»

3 БУКВА – ПОСЛЕДНЯЯ БУКВА ТОГО
ПРЕДМЕТА, С КОТОРОГО НАЧИНАЕТСЯ
ИЗУЧЕНИЕ БУКВ,

1 БУКВА – «СХОЖА С ПЕРВОЙ БУКВОЙ В
СЛОВЕ «ХЛЕБ»»

XPAM



ЗАКОНЧИ ПРЕДЛОЖЕНИЯ

- Я знаю _____
- Я узнал(а) _____
- Я хочу узнать _____
- Я был(а) удивлен тем, что _____
- Я хочу рассказать родителям _____
- Для меня храм-это _____

ДОМАШНЕЕ ЗАДАНИЕ:

- Учебник с 68-77, рассмотреть картинки, ответить на вопросы
- По желанию: найти в интернете фотографии христианских храмов и монастырей или нарисовать рисунок по теме урока.



В ДОБРЫЙ ПУТЬ!

