



**МОСКОВСКИЙ ГОСУДАРСТВЕННЫЙ ПЕДАГОГИЧЕСКИЙ
УНИВЕРСИТЕТ
ИНСТИТУТ ИЗЯЩНЫХ ИСКУССТВ
ХУДОЖЕСТВЕННО-ГРАФИЧЕСКИЙ ФАКУЛЬТЕТ**

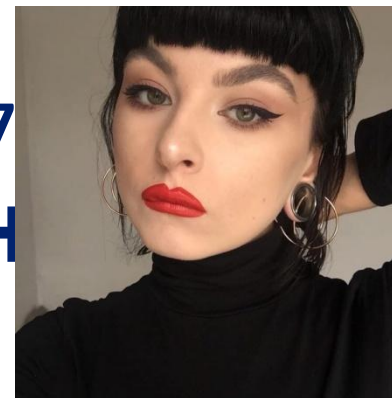
МОСКОВСКИЙ ПЕДАГОГИЧЕСКИЙ
ГОСУДАРСТВЕННЫЙ УНИВЕРСИТЕТ
ИНСТИТУТ ИЗЯЩНЫХ ИСКУССТВ



ХУДОЖЕСТВЕННО
ГРАФИЧЕСКИЙ
ФАКУЛЬТЕТ

ПРОСМОТР ПО КНИЖНОЙ ПЕЧАТНОЙ ГРАФИКЕ

**РАБОТЫ СТУДЕНТА ГРУППЫ № БОР35-ИДО17
Сергиенко Алины Сергеевны**



**НАПРАВЛЕНИЕ ПОДГОТОВКИ
44.03.05 ИЗОБРАЗИТЕЛЬНОЕ ИСКУССТВО
И ДОПОЛНИТЕЛЬНОЕ ОБРАЗОВАНИЕ
ПРЕПОДАВАТЕЛЬ Барциц Рауф Чинчорович**

Москва 2020

КНИЖНАЯ ПЕЧАТНАЯ ГРАФИКА • ПЕРЕЧЕНЬ РАБОТ ЗА 7

| № п/п | ЗАДАНИЕ • СОДЕРЖАНИЕ РАБОТ ПО ДИСЦИПЛИНЕ ЗА 7 СЕМЕСТР | МАТЕРИАЛЫ | ПРИМЕЧАНИЕ |
|-------------------|--|-----------|------------|
| 1 ЗАДАНИЕ Е | Копии | | |
| 2 ЗАДАНИЕ Е | Граттаж | | |
| 3 ЗАДАНИЕ Е | Линогравюра | | |
| 4 ЗАДАНИЕ Е | Сухая игла | | |

КНИЖНАЯ ПЕЧАТНАЯ ГРАФИКА • КОПИИ • БАРЦИЦ Р. Ч.

«Девушка с зонтиком», гратография



КОПИ
Я



«Пейзаж», гравюра сухая игла



КОПИ
Я



Фриц Блейль
линогравюра



копи
я



«Женский портрет», монотипия



КОПИ
Я



- Граттаж, размер А4



- Линогравюра, размер А4



- Сухая игла, размер А4